

## MAPA MUNICIPAL ESTATÍSTICO

Presidente Bernardes-SP

**ELEMENTOS PLANIMÉTRICOS**

Edificações: Igreja, Escola, Mina, Molino de vento, Molino de água, Campo de emergência, Fard, Localidades

Linha transmissora de energia, Cerca, Linha telefônica

Rodovias: auto-estrada, pavimentada, sem pavimentação, caminho carroçável, trilha, caminho ou picada, trilha de estrada, federal, estadual

Ferrovias: bitola larga, bitola estreita

**CONVENÇÕES CARTOGRÁFICAS**

**ELEMENTOS ALTIMÉTRICOS**

Ponto trigonométrico, Referência de nível, Ponto astronômico, Ponto barométrico, Cota comprovada, Superfície deformada, Área

**ELEMENTOS DE HIDROGRAFIA**

Curso d'água intermitente, Lago ou lagoa intermitente, Terreno sujeito à inundação, Salina, Brejo ou pantano, Poço (lago), Nascente, Rápidos e cachoeiras grandes, Riachos e cataras, Rochas submersas e a descoberto, Molhe e represa, Barragem, Açougueiro, Rio seco ou de alúvio, Rede rochosa

**CONVENÇÕES TEMÁTICAS**

Límites: Distrital, Sub-Distrital, Setor Censitário

**IDENTIFICAÇÃO**

Distrito, Sub-Distrito, Setor Rural, Setor Urbano, Aglomeração Rural

**LIMITES**

internacional, interestadual, intermunicipal, áreas especiais

**ATUALIZAÇÕES CARTOGRÁFICAS**

COR MAGENTA - Levantamentos por GPS e/ou Imagens de Satélites  
COR VERDE - Lançamento aproximado sem comprovação cartográfica

**SISTEMA DE PROJEÇÃO UTM**

Origem de coordenadas UTM: Equador e Meridiano 51 WGS. Acessíveis as constantes de 10000 e 500 Km respectivamente. UNIFORMIZADO (ALC 2000)

Este produto integra a coleção de mapas municipais gerada de forma semi-automatizada, a partir de dados de fontes de Informação Geográfica (SIG) do IBGE, IBGE, DNDE e outros, em formato raster não vetorial, da Malha Municipal Digital do IBGE, com atualização proveniente de diversas fontes, sem tratamento plano de integração e consultado sob diversos cartográficos.

**MINISTÉRIO DO PLANEJAMENTO, ORÇAMENTO E GESTÃO**  
**INSTITUTO BRASILEIRO DE GEOGRAFIA E ESTATÍSTICA**  
A DIRETORIA DE GEOCÓDIGOS, AGENCIAS E SERVIÇOS DE COMUNICAÇÃO DE DADOS E SISTEMAS DE INFORMAÇÃO  
Av. Brasil, 19 (C) - Posto da Luz  
Rio de Janeiro - RJ 20047-900

Divisão Política-Administrativa

GEOCÓDIGO	NOME
35410000	PRESIDENTE BERNARDES
35412080	ARAÇAS
35412090	NOVA PÁTRIA

Localização do município no Mapeamento Sistemático

Fonte: Mapa Índice do Brasil - IBGE

Localização no Estado

Articulação dos Pontos do Mapa

2/1 2/2  
1/1 1/2

ASPECTOS FÍSICOS	
Microrregião:	PRESIDENTE BERNARDES
Mesorregião:	PRESIDENTE BERNARDES
Altitude da Sede:	Área: 751,6 Km <sup>2</sup>
Coordenadas da Sede:	Coordenadas da Sede
Latitude:	-27,008 E: 44200
Longitude:	-51,853 N: 799587
Cronologia	
Malha Territorial:	2007
Edição:	25-10-2007
Informações relativas à documentação básica e atualizações:	Consultar Mapas
Implementação	
Coordenação Técnica:	CCAR
Coordenação de Estruturas Territoriais:	CETS
Unidades Produtoras:	Unidades Estaduais do IBGE
Disseminação:	Centro de Documentação e Disseminação de Informação (CDDI)

Localização do município no Mapeamento Sistemático

Fonte: Mapa Índice do Brasil - IBGE

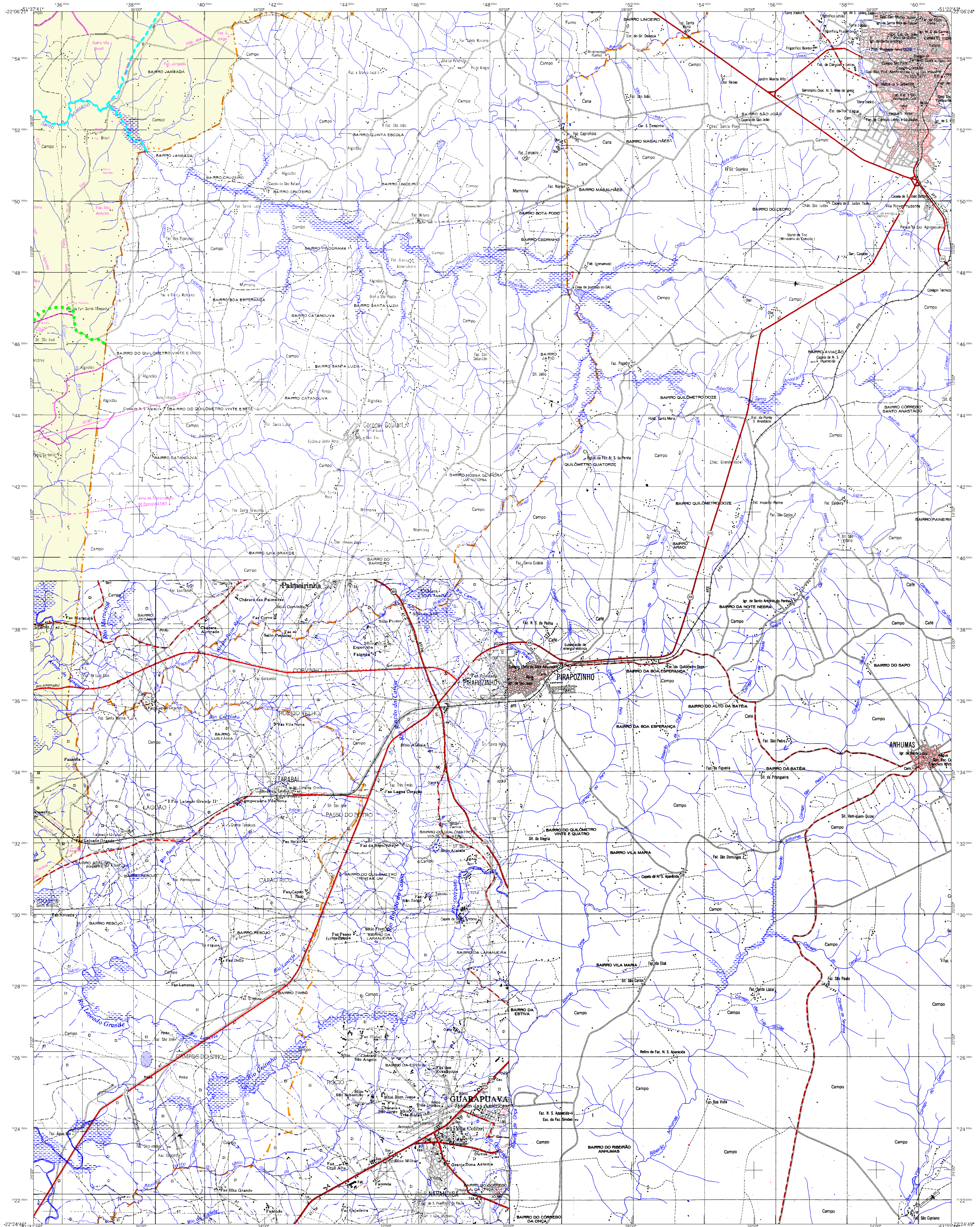
Localização no Estado

Articulação dos Pontos do Mapa

2/1 2/2  
1/1 1/2

ASPECTOS FÍSICOS	
Microrregião:	PRESIDENTE BERNARDES
Mesorregião:	PRESIDENTE BERNARDES
Altitude da Sede:	Área: 751,6 Km <sup>2</sup>
Coordenadas da Sede:	Coordenadas da Sede
Latitude:	-27,008 E: 44200
Longitude:	-51,853 N: 799587
Cronologia	
Malha Territorial:	2007
Edição:	25-10-2007
Informações relativas à documentação básica e atualizações:	Consultar Mapas
Implementação	
Coordenação Técnica:	CCAR
Coordenação de Estruturas Territoriais:	CETS
Unidades Produtoras:	Unidades Estaduais do IBGE
Disseminação:	Centro de Documentação e Disseminação de Informação (CDDI)





## MAPA MUNICIPAL ESTATÍSTICO

Presidente Bernardes-SP

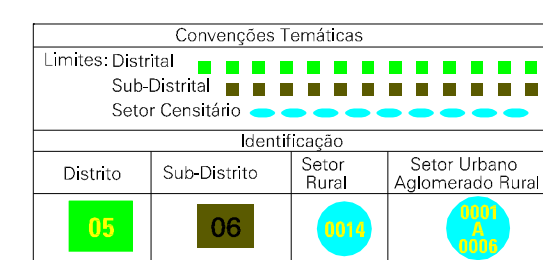
### ELEMENTOS PLANIMÉTRICOS

- Edificações
- Igreja, Escola, Mina
- Molho de vento, Molho de água
- Campo de emergência, Fardel
- Localidades
- Linha transmissora de energia, Cerca
- Linha telefônica
- Rodovias
- auto-estrada
- pavimentada
- sem pavimentação
- sem pavimentação
- caminho carroçável
- trilha, caminho ou picada
- profundo de estrada: federal, estadual
- Ferrovias
- bicoia larga
- bicoia estreita

### CONVENÇÕES CARTOGRÁFICAS

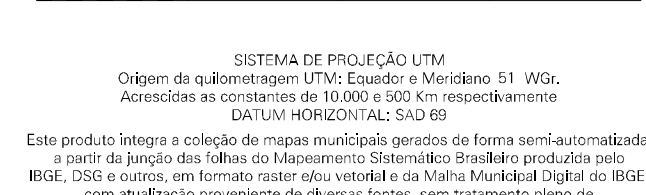
- #### ELEMENTOS ALTIMÉTRICOS
- Ponto trigonométrico, Referência de nível
  - Ponto astronômico, Ponto barométrico
  - Cota comprovada
  - Superfície deformada, Área

- #### ELEMENTOS DE HIDROGRAFIA
- Curso d'água intermitente
  - Lago ou lagoa intermitente
  - Terreno sujeito à inundação, Salina
  - Brejo ou pantano
  - Peço (lago), Nascente
  - Rapidas e cachoeiras grandes
  - Rijolões e cataratas
  - Rochas solitárias e ocosobento
  - Molho e represa: terra e alvenaria
  - Acessório, Rio seco ou de alúvio
  - Rede rochosa



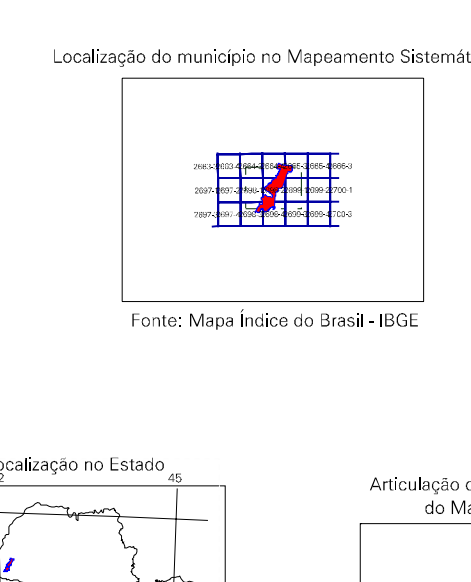
- #### LIMITES
- internacional
  - estadual
  - intermunicipal
  - áreas especiais

Escala 1 : 50.000



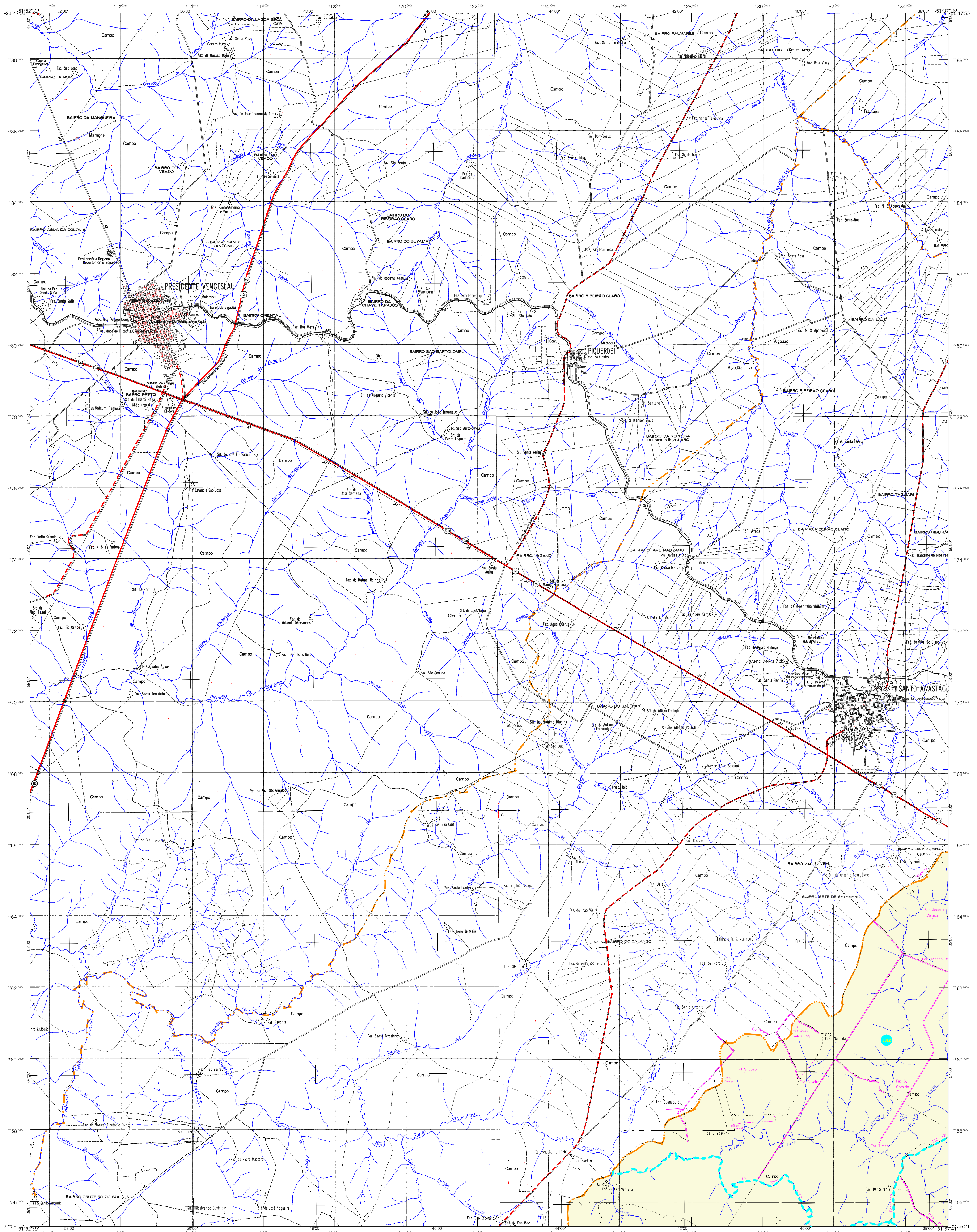
SISTEMA DE PROJEÇÃO UTM  
Olipson de quadrângulos UTM Equador e Meridiano 51 WGS  
Acessíveis as cotas de 10.000 e 500 Km respectivamente  
DATUM HORIZONTAL: SAD 69  
Este produto integra a coleção de mapas municipais gerada de forma semi-automatizada,  
a partir de imagens aéreas do Sistema de Imagens de Satélites produzidas pelo  
IBGE, DNSE e outros, em formato raster não vetorial da Malha Municipal Digital do IBGE,  
com atualização proveniente de fontes locais, sem tratamento plano de  
integração e consultado sob diversos cartográficos.

GEOCÓDIGO		NOME	
Distrito	Subdistrito	Presidente Bernardes	Presidente Prudente
354120800	354120801	ARAÚAS	NOVA PATRIM
354120802			



ASPECTOS FÍSICOS	
Município:	PRESIDENTE PRUDENTE
Microrregião:	PRESIDENTE PRUDENTE
Altitude da Sede:	Área: 751,6 Km <sup>2</sup>
COORDENADAS DA SEDE	
Latitude: -22,008	E: 44200
Longitude: -51,053	N: 796587
MUNICÍPIO	
EDIÇÃO	25-10-2007
CONSULTE: Malha Reduzida	
IMPLEMENTAÇÃO	
Coordenação Técnica:	CGAR
Coordenação Tarifária:	CETE
Unidades Produtoras:	Unidades Estaduais do IBGE
Desseminação: Centro de Documentação e Disseminação de Informação (CDDI)	





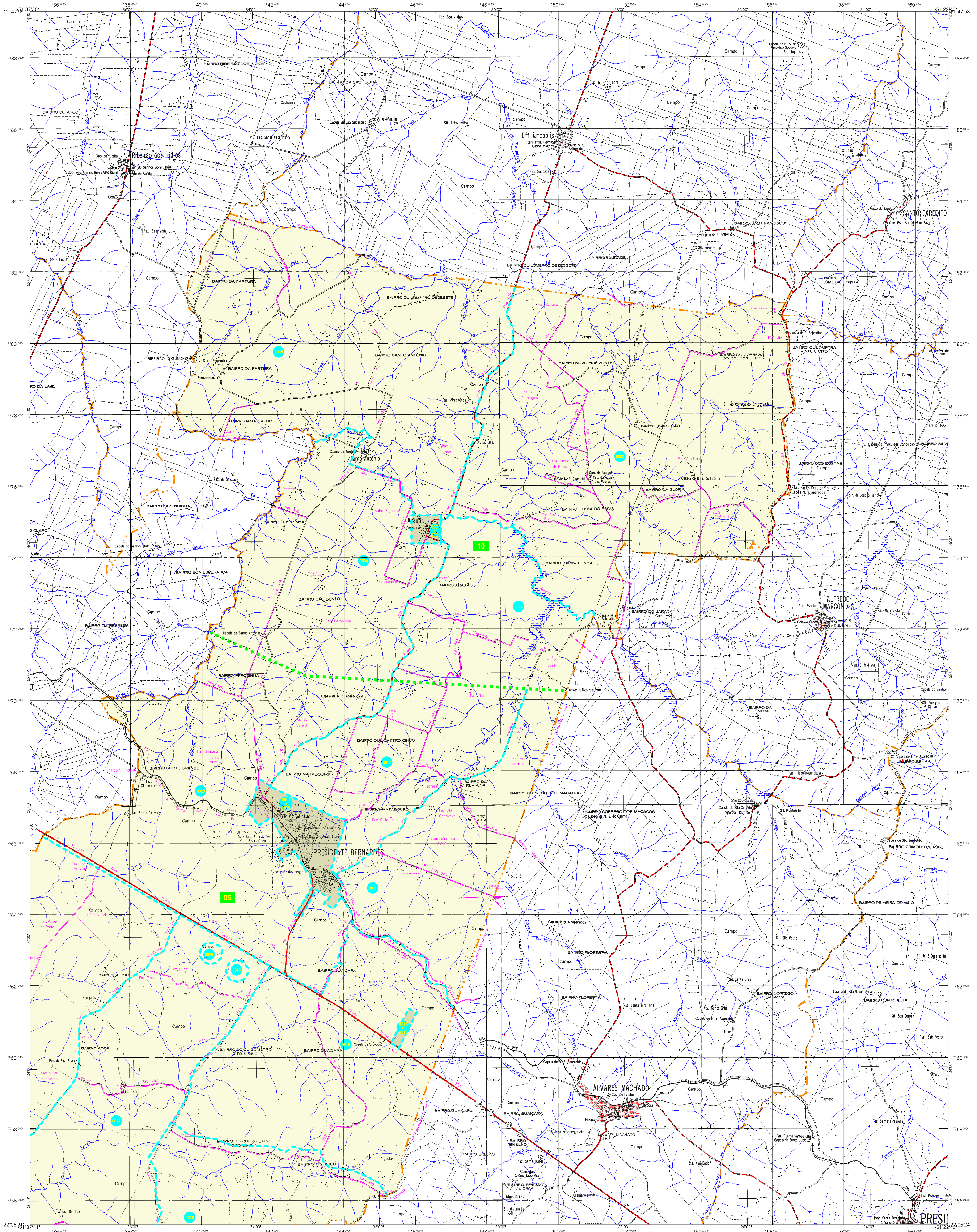
## MAPA MUNICIPAL ESTATÍSTICO

Presidente Bernardes-SP

<p><b>ELEMENTOS PLANIMÉTRICOS</b></p> <p>Edificações: Igreja, Escola, Mina, Molino de vento, Molino de água, Campo de emergência, Fard, Localidades</p> <p>Linha transmissora de energia, Cerca, Linha telefônica</p> <p>Rodovias: auto-estrada, pavimentada, sem pavimentação, caminho carroçável, trilha, caminho de picada, perfil de estrada: federal, estadual</p> <p>Ferrovias: bitola larga, bitola estreita</p>	<p><b>CONVENÇÕES CARTOGRÁFICAS</b></p> <p><b>ELEMENTOS ALTIMÉTRICOS</b></p> <p>Ponto trigonométrico, Referência de nível, Ponto astronômico, Ponto barométrico, Cota comprovada, Superfície deformada, Área</p> <p><b>ELEMENTOS DE HIDROGRAFIA</b></p> <p>Curso d'água intermitente, Lago ou lagoa intermitente, Terreno sujeito à inundação, Solina, Brejo ou pantano, Poço (lagoa), Nascente, Rápidos e cachoeiras grandes, Riachos e cataratas, Rochas submersas e ocosoboto, Molhe e represa; terra e alvenaria, Açougueiro, Rio seco ou de aluvião, Rede rochosa</p>	<p><b>CONVENÇÕES TEMÁTICAS</b></p> <table border="1" style="font-size: small;"> <tr><th>Limites: Distrital</th><th>Sub-Distrital</th><th>Sector: Censitário</th></tr> <tr><td>[Linha tracejada]</td><td>[Linha pontilhada]</td><td>[Linha contínua]</td></tr> </table> <p><b>Identificação</b></p> <table border="1" style="font-size: small;"> <tr><th>Distrito</th><th>Sub-Distrito</th><th>Sector Rural</th><th>Sector Urbano</th></tr> <tr><td>[Círculo verde]</td><td>[Círculo amarelo]</td><td>[Círculo azul]</td><td>[Círculo laranja]</td></tr> </table> <p><b>LIMITES</b></p> <p>internacional, interestadual, intermunicipal, áreas especiais</p>	Limites: Distrital	Sub-Distrital	Sector: Censitário	[Linha tracejada]	[Linha pontilhada]	[Linha contínua]	Distrito	Sub-Distrito	Sector Rural	Sector Urbano	[Círculo verde]	[Círculo amarelo]	[Círculo azul]	[Círculo laranja]	<p><b>Divisão Política-Administrativa</b></p> <table border="1" style="font-size: small;"> <tr><th>GEOCÓDIGO</th><th>DISTRITO</th><th>SUBDISTRITO</th><th>NOME</th></tr> <tr><td>354120800</td><td>PRESIDENTE BERNARDES</td><td>ARAÚJAS</td><td>NOVA PATRIM</td></tr> </table> <p>Localização do município no Mapeamento Sistemático</p> <p>Fonte: Mapa Índice do Brasil - IBGE</p> <p>Localização no Estado</p> <p>AnticIPAção dos Pontos do Mapa</p> <p>31 2/2 1/1 1/2</p>	GEOCÓDIGO	DISTRITO	SUBDISTRITO	NOME	354120800	PRESIDENTE BERNARDES	ARAÚJAS	NOVA PATRIM	<p><b>ASPECTOS FÍSICOS</b></p> <p>Município: PRESIDENTE BERNARDES Município: PRESIDENTE BERNARDES Município: PRESIDENTE BERNARDES</p> <p>Área: 751,6 Km<sup>2</sup></p> <p>Coordenadas Geográficas: Latitude: -27,008 E: 44200 Longitude: -51,053 N: 796607</p> <p><b>CRONOLOGIA</b></p> <p>EDIÇÃO: 25-10-2007</p> <p>Atualização: 2007</p> <p>Coordenação Técnica: Coordenação de Cartografia: CCAR Coordenação Temática: Coordenação de Estruturas Territoriais: CETS Coordenação de Produção: Unidades Estaduais do IBGE Desenvolvimento: Centro de Documentação e Disseminação de Informação: CDDI</p>
Limites: Distrital	Sub-Distrital	Sector: Censitário																								
[Linha tracejada]	[Linha pontilhada]	[Linha contínua]																								
Distrito	Sub-Distrito	Sector Rural	Sector Urbano																							
[Círculo verde]	[Círculo amarelo]	[Círculo azul]	[Círculo laranja]																							
GEOCÓDIGO	DISTRITO	SUBDISTRITO	NOME																							
354120800	PRESIDENTE BERNARDES	ARAÚJAS	NOVA PATRIM																							

SISTEMA DE PROJEÇÃO UTM  
 Origem de coordenadas: UTM Equador e Meridiano 51 WGS  
 Acessíveis as coordenadas de 10.000 e 500 Km respectivamente  
 UNIDADE HORIZONTAL: METRO  
 UNIDADE VERTICAL: METRO  
 Este produto integra a coleção de mapas municipais gerada de forma semi-automatizada, a partir de dados do Sistema de Informação Geográfica do IBGE. O produto é disponibilizado em formato raster e vetorial, na Malha Municipal Digital do IBGE, com atualização permanente de dados, sem restrição de uso, desde que seja dada a devida atribuição ao IBGE. © 2007 - todos os direitos reservados.





## MAPA MUNICIPAL ESTATÍSTICO

Presidente Bernardes-SP

### ELEMENTOS PLANIMÉTRICOS

- Edificações
- Igreja, Escola, Mina
- Molho de vento, Molho de água
- Campo de emergência, Fardel
- Localidades
- Linha transmissora de energia, Cerca
- Linha telefônica
- Rodovias
- auto-estrada
- pavimentada
- sem pavimentação
- caminho carroçável
- trilha, caminho ou picada
- profeco de estrada: federal, estadual
- Ferrovias
- bicoia larga
- bicoia estreita

### CONVENÇÕES CARTOGRÁFICAS

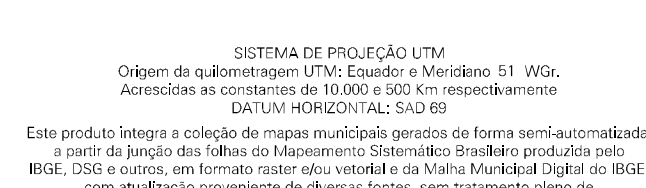
- #### ELEMENTOS ALTIMÉTRICOS
- Ponto trigonométrico, Referência de nível
  - Ponto astronômico, Ponto barométrico
  - Cota comprovada
  - Superfície deformada, Área

- #### ELEMENTOS DE HIDROGRAFIA
- Curso d'água intermitente
  - Lago ou lagoa intermitente
  - Terreno sujeito à inundação, Salina
  - Brejo ou pantano
  - Peço (lago), Nascente
  - Rapídeo e cataratas grandes
  - Rapídeo e cataratas
  - Roches submersas e a descoberto
  - Molho e represa; terra e alvenaria
  - Ancoradouro, Rio seco ou de alúvio
  - Rede rochosa

Convenções Territoriais	
Limites: Distrital	Limites: Sub-Distrital
Limites: Setor	Limites: Setor
Distrito	Sub-Distrito
Setor	Setor
Setor	Setor
Setor	Setor

LIMITES	
Internacional	Internacional
Intermunicipal	Intermunicipal
Áreas especiais	Áreas especiais

Escala 1:50.000

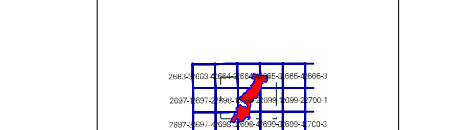


SISTEMA DE PROJEÇÃO UTM  
Origem de coordenadas UTM Equador e Meridiano 51 WGS  
Acessíveis as coordenadas de 10.000 e 500 Km respectivamente  
UNIDADE HORIZONTAL: METRO

MINISTÉRIO DO PLANEJAMENTO, ORÇAMENTO E GESTÃO  
INSTITUTO BRASILEIRO DE GEOGRAFIA E ESTATÍSTICA  
A DIRETORIA DE GEOCÓDIGOS aprova e publica o gráfico de comunicação  
de todos os municípios brasileiros em uma única obra.  
Rio de Janeiro - CEP 20040-001  
© 2007 - todos os direitos reservados

GEOCÓDIGO		NOME	
Distrito	Sub-Distrito	Presidente Bernardes	Araxás
35412080	35412081	Presidente Bernardes	Nova Patrim
35412082	35412083		

Localização do município no Mapeamento Sistemático



Fonte: Mapa Índice do Brasil - IBGE

Localização no Estado



Anticipoção dos Pontos do Mapa  
2/1 3/1 1/1 1/2

### ASPECTOS FÍSICOS

Microrregião:	Presidente Bernardes
Mesorregião:	Presidente Bernardes
Altitude da Sede:	Área: 751,6 Km²
COORDENADAS DA SEDE	
Latitude: -22,008	E: 44200
Longitude: -51,053	N: 799507
MIC	51

### CRONOLOGIA

EDIÇÃO	25-10-2007
Consultar Melhorias	

### IMPLEMENTAÇÃO

Coordenação Técnica:	Coordenação de Cartografia	CCAR
Coordenação Tarifária:	Coordenação de Estruturas Territoriais	CETE
Unidades Produtoras:	Unidades Estaduais do IBGE	
Disseminação:	Centro de Documentação e Disseminação da Informação	CCDI