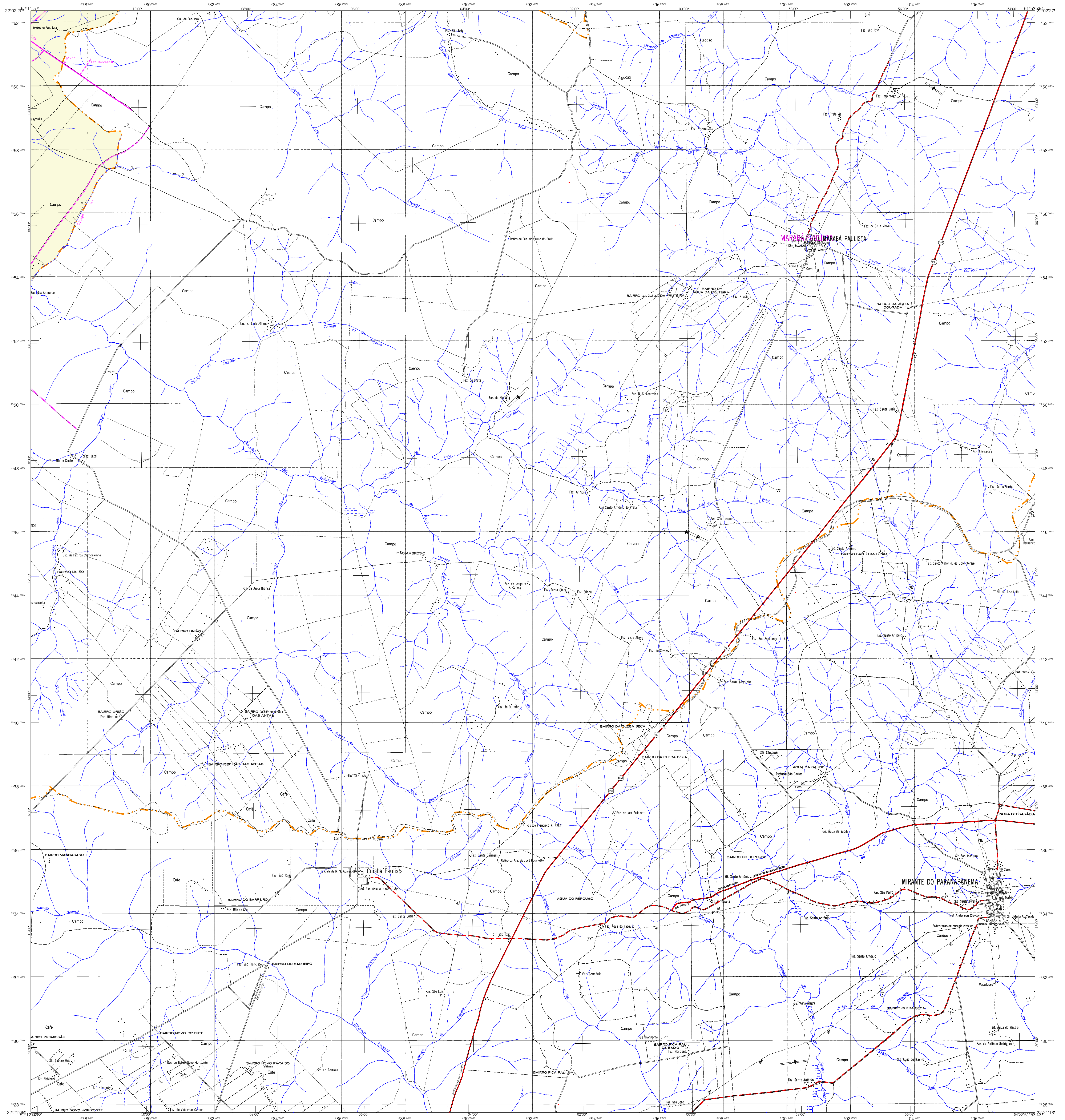


MAPA MUNICIPAL ESTATÍSTICO

<p>ELEMENTOS PLANIMÉTRICOS</p> <p>Edificações: Igreja, Escola, Mina, Molino de vento, Molino de água, Campo de emergência, Favela, Localidades.</p> <p>Linha transmissora de energia, Cerca, Linha telefônica.</p> <p>Rodovias: auto-estrada, pavimentada, sem pavimentação, caminho carroçável, trilha, caminho e picada, perfil de estrada: federal, estadual.</p> <p>Ferrovias: bitola larga, bitola estreita.</p>		<p>CONVENÇÕES CARTOGRÁFICAS</p> <p>ELEMENTOS ALTIMÉTRICOS</p> <p>Ponto trigonométrico, Referência de nível, Ponto astronômico, Ponto barométrico, Cota comprovada, Superfície deformada, Aroela.</p> <p>ELEMENTOS DE HIDROGRAFIA</p> <p>Curso d'água intermitente, Lago ou lagoa intermitente, Terreno sujeito a inundação, Salina, Sapo ou platano, Poço (igual), Nascente, Rápidos e cachoeiras grandes, Rápidos e cachoeiras, Rocha submersa e a descoberto, Malho e roqueiro, toro e alveolar, Aconcuroso, Rio seco ou de alívio, Recife rochoso.</p>		<p>CONVENÇÕES TEMÁTICAS</p> <p>Limites: Distrital, Sub-Distrital, Setor Censitário, Setor Urbano, Setor Rural, Setor Urbano Autônomo Rural.</p> <p>LIMITES</p> <p>internacional, interestadual, intermunicipal, áreas especiais.</p>		<p>ASPECTOS FÍSICOS</p> <p>Município: PRESIDENTE EPITÁCIO Estado: SÃO PAULO Área: 176,63 km² Altitude da Sede: 511 m Coordenadas Geográficas: Latitude: -21,763; Longitude: -52,116 E: 384909; M: 7692890 Escala: 1:50.000</p>	
<p>ATUALIZAÇÕES CARTOGRÁFICAS</p> <p>COR MAGENTA - Levantamentos por GPS e/ou Imagens de Satélites COR VERDE - Langamento aproximado com comprovação cartográfica</p>		<p>MINISTÉRIO DO PLANEJAMENTO, ORÇAMENTO E GESTÃO</p> <p>INSTITUTO BRASILEIRO DE GEOGRAFIA E ESTATÍSTICA</p> <p>ADRETIANA DE GODOYNEZ SILVA Diretora de Geocódigos Av. Brasil, 15.071 - Funchos de Luz Rio de Janeiro - RJ - CEP 21461-001 © 2015 - Todos os direitos reservados.</p>		<p>ASPECTOS SOCIAIS</p> <p>Malha Territorial: 2007 Edição: 26/10/2017 Cronologia: 2007 Implementação: 2007 Responsável Técnico: CCAI Responsável Técnico: CFE Responsável Técnico: CFE Responsável Técnico: CFE Responsável Técnico: CFE</p>			



MAPA MUNICIPAL ESTATÍSTICO

Presidente Epitácio-SP

ELEMENTOS PLANIMÉTRICOS

- Edificações: Igreja, Escola, Mina, Molino de vento, Molino de água, Campo de aviação, Farol, Localidades
- Linha transmissora de energia, Cerca, Linha telefônica
- Rodovias: auto-estrada, pavimentada, sem pavimentação, sem pavimentação, caminho carroçável, trilha, caminho e picada, perfil de estrada, federal, estadual
- Ferrovias: bitola larga, bitola estreita

ELEMENTOS ALTIMÉTRICOS

- Ponto trigonométrico, Referência de nível, Ponto astronômico, Ponto barométrico, Cota comprovada, Superfície deformada, Areia

ELEMENTOS DE HIDROGRAFIA

- Curso d'água intermitente, Lago ou lagoa intermitente, Terreno sujeito a inundação, Salina, Sapo ou platano, Poço (fígado), Nascente, Rápidos e cachoeiras grandes, Rápidos e cachoeiras, Rocha submersa e a descoberto, Múltiplo e negro, Tomo e alveolar, Acessório, Rio seco ou de alívio, Recife rochoso

CONVENÇÕES CARTOGRÁFICAS

Convenções Temáticas

Distrito	Sub-Distrito	Sector Rural	Sector Urbano
05	06	07	08

LIMITES

- internacional
- estadual
- intermunicipal
- interdistrital
- áreas especiais

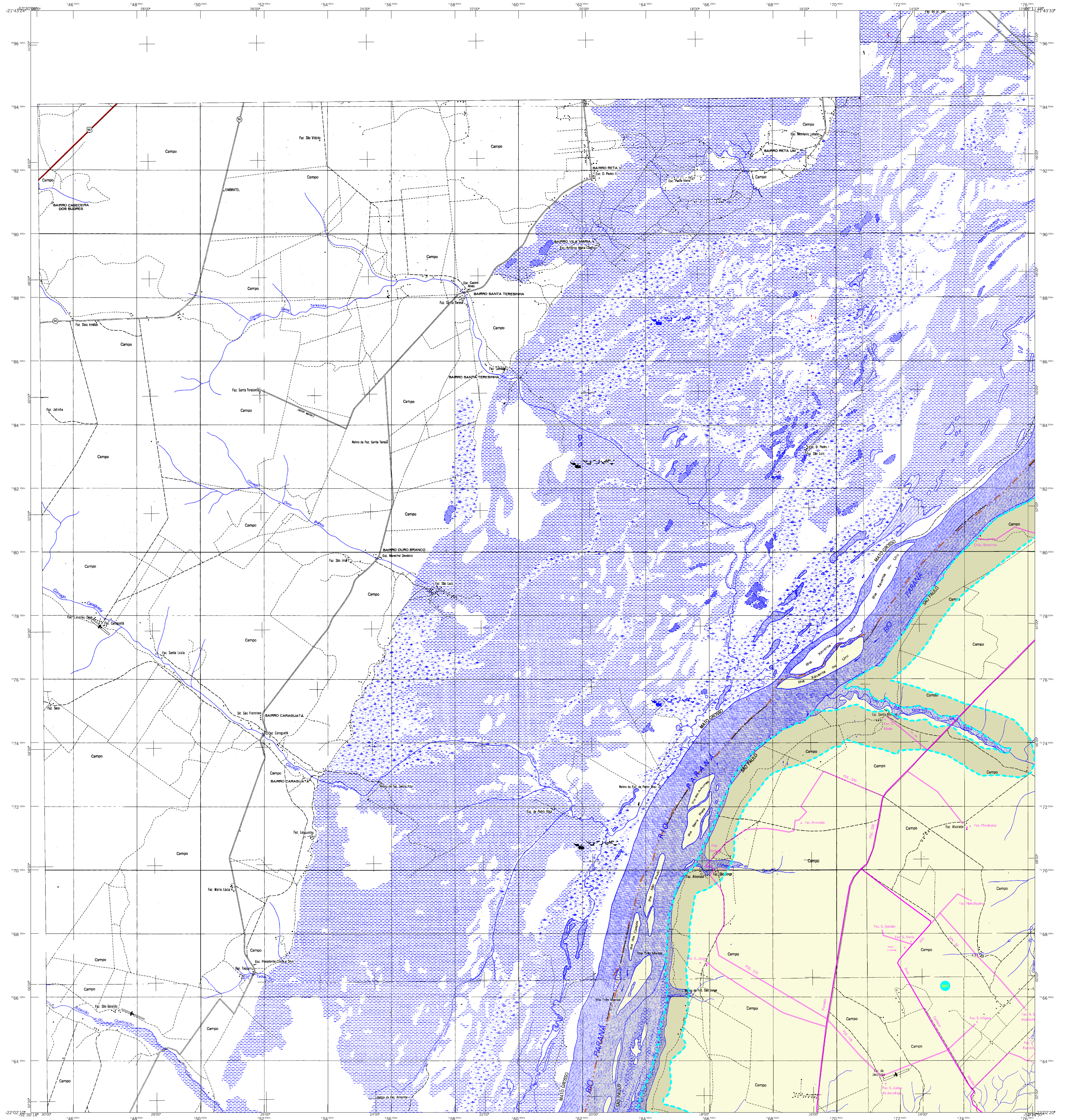
ASPECTOS FÍSICOS

Malha Territorial: 2007
 Edição: 26-10-2007
 Informações: Ministério da Geografia e Estatística
 Coordenadas: WGS 84
 Latitude: -21.763 E: -50.116
 Longitude: -52.116 N: 7692980
 Escala: 1:50,000

MINISTÉRIO DO PLANEJAMENTO, ORÇAMENTO E GESTÃO
 INSTITUTO BRASILEIRO DE GEOGRAFIA E ESTATÍSTICA
 A DIRETORIA DE GEOCÓDIGOS apresenta a produção de atualização de dados de geocódigos municipais.

ASPECTOS TÉCNICOS

Coordenação Teórica: Coordenação de Cartografia: CCAR
 Coordenação Temática: Coordenação de Estatística Territorial: CETS
 Unidades Produtoras: Unidades Estaduais do IBGE
 Diagramação: Centro de Documentação e Disseminação de Informação: CDDI



MAPA MUNICIPAL ESTATÍSTICO

ELEMENTOS PLANIMÉTRICOS

Edificações: Igreja, Escola, Mina, Molino de vento, Molino de água, Campo de emergência, Favela, Localidades.

Linha transmissora de energia, Cerca, Linha telefônica.

Rodovias: auto-estrada, pavimentada, sem pavimentação, sem pavimentação, caminho carroçável, trilha, caminho e picada, perfil de estrada: federal, estadual.

Ferrovias: bitola larga, bitola estreita.

CONVENÇÕES CARTOGRÁFICAS

ELEMENTOS ALTIMÉTRICOS

Ponto trigonométrico, Referência de nível, Ponto astronômico, Ponto barométrico, Cota corrigida, Superfície deformada, Aroia.

ELEMENTOS DE HIDROGRAFIA

Curso d'água intermitente, Lago ou lagoa intermitente, Terreno sujeito a inundação, Salina, Sapo ou pântano, Poço (igual), Nascente, Rápidos e cachoeiras grandes, Rochas submersas e a descoberto, Múltiplo e regular, tempo e abastecimento, Acessórios, Rio seco ou de alívio, Recife rochoso.

CONVENÇÕES TEMÁTICAS

Limites: Distrital, Sub-Distrital, Setor Censitário.

Distrito: 05, Sub-Distrito: 06, Setor Rural: 07, Setor Urbano: 08.

LIMITES

internacional, interestadual, intermunicipal, áreas especiais.

MAPA MUNICIPAL ESTATÍSTICO

Divisão: Pública/Administrativa

GEOCÓDIGO	NOME
354130705	PRESIDENTE EPITÁCIO
354130714	CAMPINA

Localização do município no Mapeamento Sistemático

Fonte: Mapa Índice do Brasil - IBGE

Localização no Estado

Articulação das Partes do Mapa

ASPECTOS FÍSICOS

Município: PRESIDENTE EPITÁCIO

Coordenadas de Cartografia: PRESIDENTE EPITÁCIO

Altitude da Sede: 176,63 km²

COORDENADAS DA SEDE

Latitude: -21,763 E: -50,116

Longitude: -50,116 N: 7592980

CRONOLOGIA

Malha Territorial: 2007

Edição: 26/02/2007

Informações: Informações documentais históricas e atualizadas

Consultar Metadados

IMPLEMENTAÇÃO

Coordenação Técnica: Coordenação de Cartografia

Coordenação Temática: Coordenação de Estruturas Territoriais

Elaboração: Unidades Estaduais do IBGE

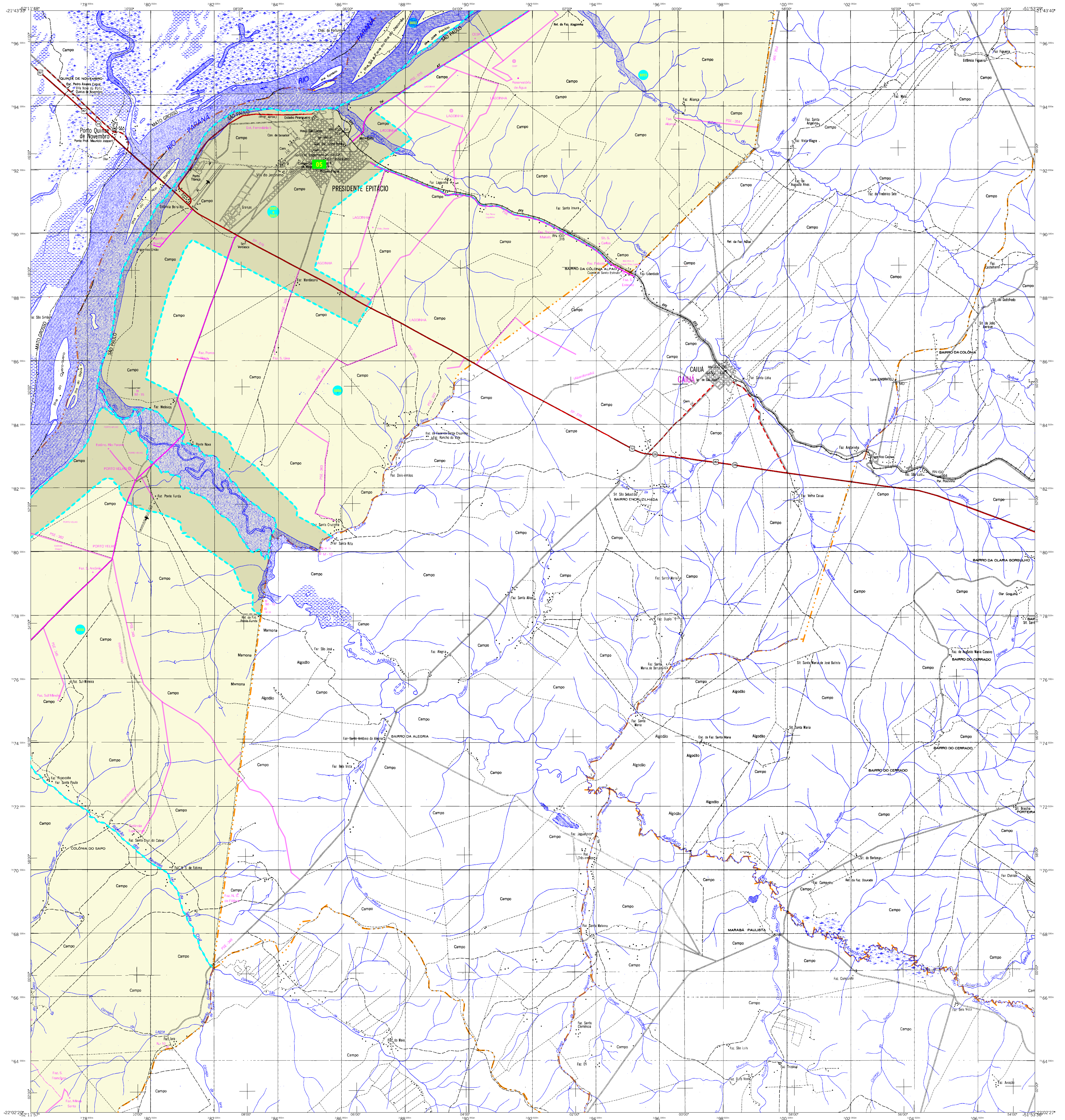
Disseminação: Centro de Documentação e Disseminação de Informação

Escala 1 : 50.000

SISTEMA DE PROJEÇÃO UTM
Origem de abscissas: UTM, Equador e Meridiano 51 WGL
Acrescidas as constantes de 10.000 e 500 km respectivamente
DATUM HORIZONTAL: SAD 69

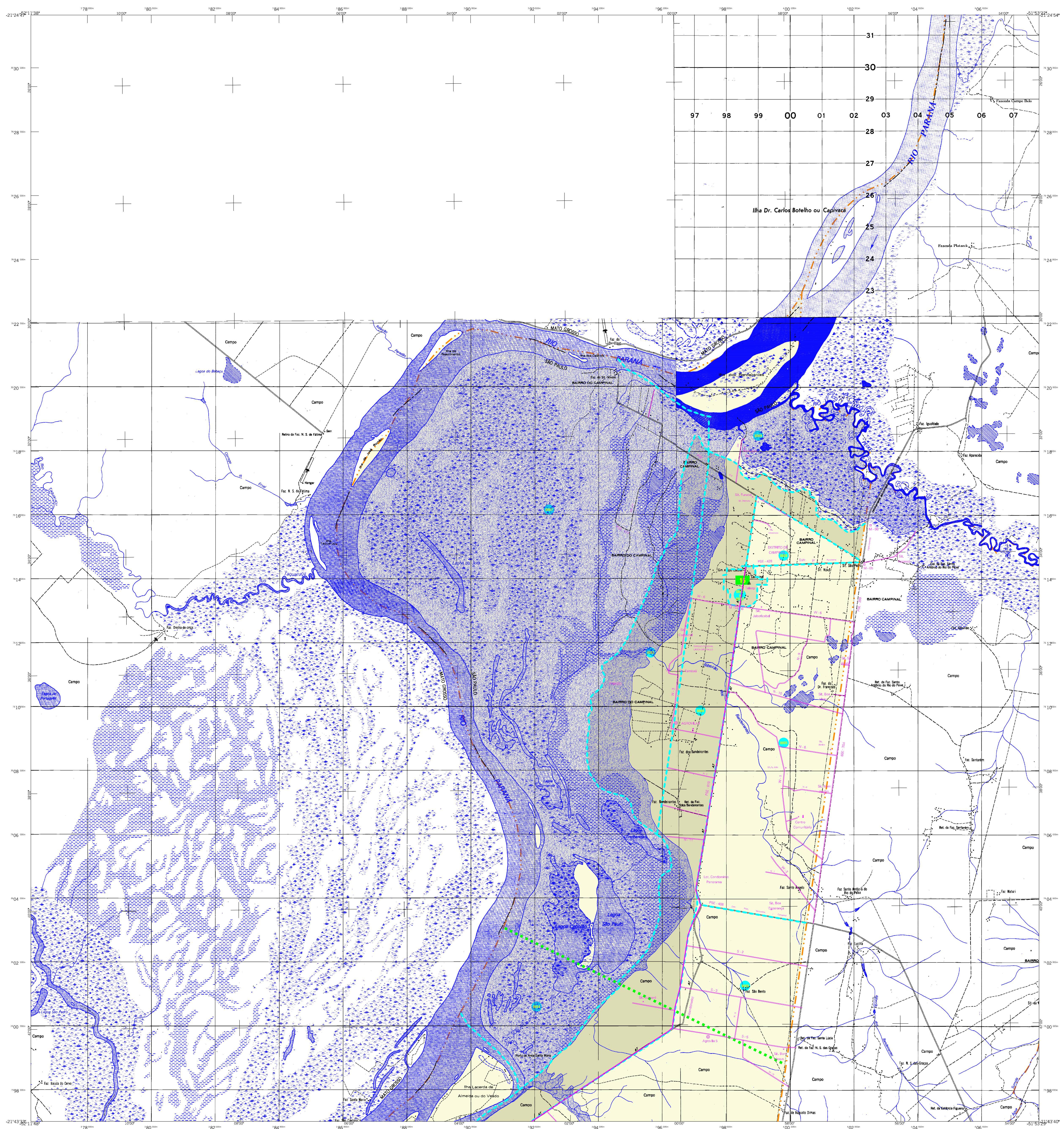
Este produto integra a coleção de mapas municipais gerados de forma automatizada a partir de dados dos arquivos do Mapeamento Sistemático Brasileiro produzidos pelo IBGE. O uso e a reprodução deste produto são permitidos desde que sejam creditadas as fontes de origem e a equipe responsável pelo desenvolvimento do sistema.

MINISTÉRIO DO PLANEJAMENTO, ORÇAMENTO E GESTÃO
INSTITUTO BRASILEIRO DE GEOGRAFIA E ESTATÍSTICA
DIRETORIA DE GEOCÓDONS e SERVIÇOS DE CONSULTORIA
AV. Brasil, 15.071 - Povoação de Luzes
Rio de Janeiro - RJ - CEP: 21141-001
© IBGE - Todos os direitos reservados



MAPA MUNICIPAL ESTATÍSTICO

<p>ELEMENTOS PLANIMÉTRICOS</p> <p>Edificações: Igreja, Escola, Mina, Molino de vento, Molino de água, Campo de emergência, Favela, Localidades.</p> <p>Linha transmissora de energia, Cerca, Linha telefônica.</p> <p>Rodovias: auto-estrada, pavimentada, sem pavimentação, caminho carroçável, trilha, caminho e picada, perfilho de estrada: federal, estadual.</p> <p>Ferrovias: bitola larga, bitola estreita.</p>		<p>ELEMENTOS ALTIMÉTRICOS</p> <p>Ponto trigonométrico, Referência de nível, Ponto astronômico, Ponto barométrico, Cota comprovada, Superfície deformada, Areia.</p> <p>ELEMENTOS DE HIDROGRAFIA</p> <p>Lago ou lagoa intermitente, Terreno sujeito a inundação, Salina, Sapo ou platô, Poço (igual), Nascente, Rápidos e cachoeiras grandes, Rápidos e cachoeiras, Rocha submersa e a descoberto, Malhada e depressão, tomo e abreviatura, Acessórios, Rio seco ou de alívio, Rede rochosa.</p>		<p>CONVENÇÕES CARTOGRÁFICAS</p> <p>Convenções Temáticas</p> <p>Limites: Distrital, Sub-Distrital, Setor Censitário.</p> <p>Distrito, Sub-Distrito, Setor Rural, Setor Urbano, Autônomos (Rural).</p> <p>LIMITES</p> <p>internacional, interestadual, intermunicipal, áreas especiais.</p>		<p>ASPECTOS FÍSICOS</p> <p>Malha Territorial: 2007</p> <p>Edição: 26-10-2007</p> <p>Coordenação: Geocodificação de Territórios</p> <p>Coordenação: Estatísticas Territoriais</p> <p>Unidades Estatísticas do IBGE</p> <p>Discriminação: Centro de Documentação e Disseminação de Informação</p>	
<p>ELEMENTOS PLANIMÉTRICOS</p> <p>Edificações: Igreja, Escola, Mina, Molino de vento, Molino de água, Campo de emergência, Favela, Localidades.</p> <p>Linha transmissora de energia, Cerca, Linha telefônica.</p> <p>Rodovias: auto-estrada, pavimentada, sem pavimentação, caminho carroçável, trilha, caminho e picada, perfilho de estrada: federal, estadual.</p> <p>Ferrovias: bitola larga, bitola estreita.</p>		<p>ELEMENTOS ALTIMÉTRICOS</p> <p>Ponto trigonométrico, Referência de nível, Ponto astronômico, Ponto barométrico, Cota comprovada, Superfície deformada, Areia.</p> <p>ELEMENTOS DE HIDROGRAFIA</p> <p>Lago ou lagoa intermitente, Terreno sujeito a inundação, Salina, Sapo ou platô, Poço (igual), Nascente, Rápidos e cachoeiras grandes, Rápidos e cachoeiras, Rocha submersa e a descoberto, Malhada e depressão, tomo e abreviatura, Acessórios, Rio seco ou de alívio, Rede rochosa.</p>		<p>CONVENÇÕES CARTOGRÁFICAS</p> <p>Convenções Temáticas</p> <p>Limites: Distrital, Sub-Distrital, Setor Censitário.</p> <p>Distrito, Sub-Distrito, Setor Rural, Setor Urbano, Autônomos (Rural).</p> <p>LIMITES</p> <p>internacional, interestadual, intermunicipal, áreas especiais.</p>		<p>ASPECTOS FÍSICOS</p> <p>Malha Territorial: 2007</p> <p>Edição: 26-10-2007</p> <p>Coordenação: Geocodificação de Territórios</p> <p>Coordenação: Estatísticas Territoriais</p> <p>Unidades Estatísticas do IBGE</p> <p>Discriminação: Centro de Documentação e Disseminação de Informação</p>	



MAPA MUNICIPAL ESTATÍSTICO

CONVENÇÕES CARTOGRÁFICAS

ELEMENTOS PLANIMÉTRICOS

- Edificações: Igreja, Escola, Mina, Molino de vento, Molino de água, Campo de emergência, Favela, Localidades
- Linha transmissora de energia, Cerca, Linha telefônica
- Rodovias: auto-estrada, pavimentada, sem pavimentação, sem pavimentação, caminho carroçável, trilha, caminho e picada, perfilho de estrada: federal, estadual
- Ferrovias: bitola larga, bitola estreita

ELEMENTOS ALTIMÉTRICOS

- Ponto trigonométrico, Referência de nível, Ponto astronômico, Ponto barométrico, Cota comprovada, Superfície deformada, Área

ELEMENTOS DE HIDROGRAFIA

- Curso d'água intermitente, Lago ou lagoa intermitente, Terreno sujeito a inundação, Salina, Sapo ou pântano, Poço (seco), Nascente, Rápidos e cachoeiras grandes, Rápidos e cachoeiras, Rocha submersa e a descoberto, Múltiplo e regular, temporário, Acessório, Rio seco ou de alívio, Rede rochosa

ATUALIZAÇÕES CARTOGRÁFICAS

COR MAGENTA - Levantamentos por GPS e/ou Imagens de Satélites
COR VERDE - Lançamento aproximado com comprovação cartográfica

CONVENÇÕES TEMÁTICAS

Limites: Distrital, Sub-Distrital, Setor Censitário

Distrito: 05
Sub-Distrito: 06
Setor Rural: 07
Setor Urbano: 08
Autônomos Rurais: 09

LIMITES: internacional, interestadual, intermunicipal, áreas especiais

Escala 1 : 50.000

1:000 0 1.000 2.000 3.000

SISTEMA DE PROJEÇÃO UTM
Origem da submeridiana: UTM, Quarta e Médiana 51 W.G.
Acrescidas as coordenadas de 10.000 e 500 km respectivamente
DATUM HORIZONTAL: SAD 69

Este produto integra a coleção de mapas municipais produzida pelo IBGE, desde a edição em 1997, com o objetivo de atualizar e melhorar a qualidade dos dados geográficos e estatísticos disponíveis para o planejamento e a gestão pública.

MINISTÉRIO DO PLANEJAMENTO, ORÇAMENTO E GESTÃO
INSTITUTO BRASILEIRO DE GEOGRAFIA E ESTATÍSTICA
DIRETORIA DE GEOCÓDIGOS, SIGLOS E GERENCIAMENTO DE INFORMAÇÕES
AV. Brasil, 15.071, Paredão de Leste
Rio de Janeiro - RJ 21.141-001

GEOCÓDIGO		NOME	
Distrito	Subdistrito	Presidente Epitácio	Campanha
354130705	354130716		

Localização do município no Mapeamento Sistemático

Fonte: Mapa Índice do Brasil - IBGE

Localização no Estado

Articulação das Partes do Mapa

Presidente Epitácio-SP

ASPECTOS FÍSICOS

Município: PRESIDENTE EPITÁCIO
Município: PRESIDENTE EPITÁCIO
Município: PRESIDENTE EPITÁCIO

Coordenadas da Sede: 26° 12' 07" S, 51° 43' 40" W
Altitude da Sede: 1756,5 km
Latitude: -21,763 E: -38,409
Longitude: -52,116 N: 7692980

CRONOLOGIA

Malha Territorial: 2007
Edição: 26/10/2007

IMPLEMENTAÇÃO

Coordenação Teórica: Coordenação de Cartografia
Coordenação Temática: Coordenação de Estruturas Territoriais
Unidades Executivas: Unidades Estaduais do IBGE
Disciplinações: Centro de Documentação e Disseminação de Informação