

### CONVENÇÕES CARTOGRÁFICAS

**ELEMENTOS PLANIMÉTRICOS**

- Edifícios: Igreja, Escola, Mina
- Molho de vento, Molho de água
- Campo de emergência, Fardol
- Localidades
- Linha transmissora de energia, Cerca
- Linha telefônica
- Rodovias: asfaltada, pavimentada, sem pavimentação, sem pavimentação, caminho carroçável, trilha, caminho a pé, estrada, perfil de estrada, federal, estadual
- Ferrovias: trilha larga, trilha estreita

**ELEMENTOS ALTIMÉTRICOS**

- Ponto trigonométrico, Referência de nível
- Ponto astronômico, Ponto barométrico
- Cota comprovada
- Superfície deformada, Área

**ELEMENTOS DE HIDROGRAFIA**

- Curso d'água intermitente
- Lago ou lagoa intermitente
- Terreno sujeito a inundação, Sítio
- Brejo ou pântano
- Poço (árvore), Nascente
- Rápido e cachoeira grandes
- Rapido e cachoeira
- Roche submersa e a descoberto
- Molho e represa: terra e alvenaria
- Arco de abutimento, Rio seco ou de ilhéus
- Rede de drenagem

**CONVENÇÕES TEMÁTICAS**

Limite: Distrital	Sub-distrital	Sector	Cerimonial
[Linha Verde]	[Linha Verde]	[Linha Verde]	[Linha Verde]

**CONVENÇÕES DE SÍMBOLOS**

Distrito	Sub-distrito	Sector	Unidade Urbana	Agglomerado Rural
[Círculo Verde]	[Círculo Verde]	[Círculo Verde]	[Círculo Verde]	[Círculo Verde]

**LIMITES**

- Intermunicipal
- Intermunicipal
- Intermunicipal
- Áreas especiais

**ATUALIZAÇÕES CARTOGRÁFICAS**

- Levantamentos por GPS e imagens de Satélites
- Levantamento por GPS e imagens de Satélites
- Lançamento aprimorado sem comprovação cartográfica

### MAPA MUNICIPAL ESTATÍSTICO

Escala 1 : 50.000

1 000 2 000 3 000

SECRETARIA DE PROJEÇÃO LITUA  
Atividades de cartografia de 1000 a 1000 km respectivamente  
CARTAS TOPOGRÁFICAS

Este produto integra a coleção de mapas municipais produzidos de forma semiautomatizada, a partir de dados dos Censos de Recenseamento Demográfico, com o auxílio do sistema de geoprocessamento SIG, com atualização permanente de dados, em conformidade com o planejamento estratégico, desenvolvido em conjunto com os municípios correspondentes.

MINISTÉRIO DO PLANEJAMENTO, ORÇAMENTO E GESTÃO  
INSTITUTO BRASILEIRO DE GEOGRAFIA E ESTATÍSTICA  
A DIRETORIA DE GEOGRAFIA, ORÇAMENTO E ESTATÍSTICA  
DEPARTAMENTO DE GEOGRAFIA, ORÇAMENTO E ESTATÍSTICA  
Rua: Siqueira Campos, 150 - Vila Militar - Rio de Janeiro - RJ - CEP: 21.541-001  
IBGE - Instituto Brasileiro de Geografia e Estatística

Divisão Público-Administrativa		NOBRE
Distrito	Sub-distrito	
354140000	354140000	PRESIDENTE PRUDENTE
354140000	354140000	AMÉLORPOLIS
354140000	354140000	ENICA
354140000	354140000	FLORESTA DO SUL
354140000	354140000	MONTINHO

Localização do município no Mapeamento Sistemático

Articulação das Partes do Mapa

Localização no Fuso

Fonte: Mapa Índice do Brasil - IBGE

**CRONOLOGIA**

MALHA TERRITORIAL	2007
EDICIÓN	29/10/2007
Informações referentes à documentação cartográfica e atualização	Consultar Metadados

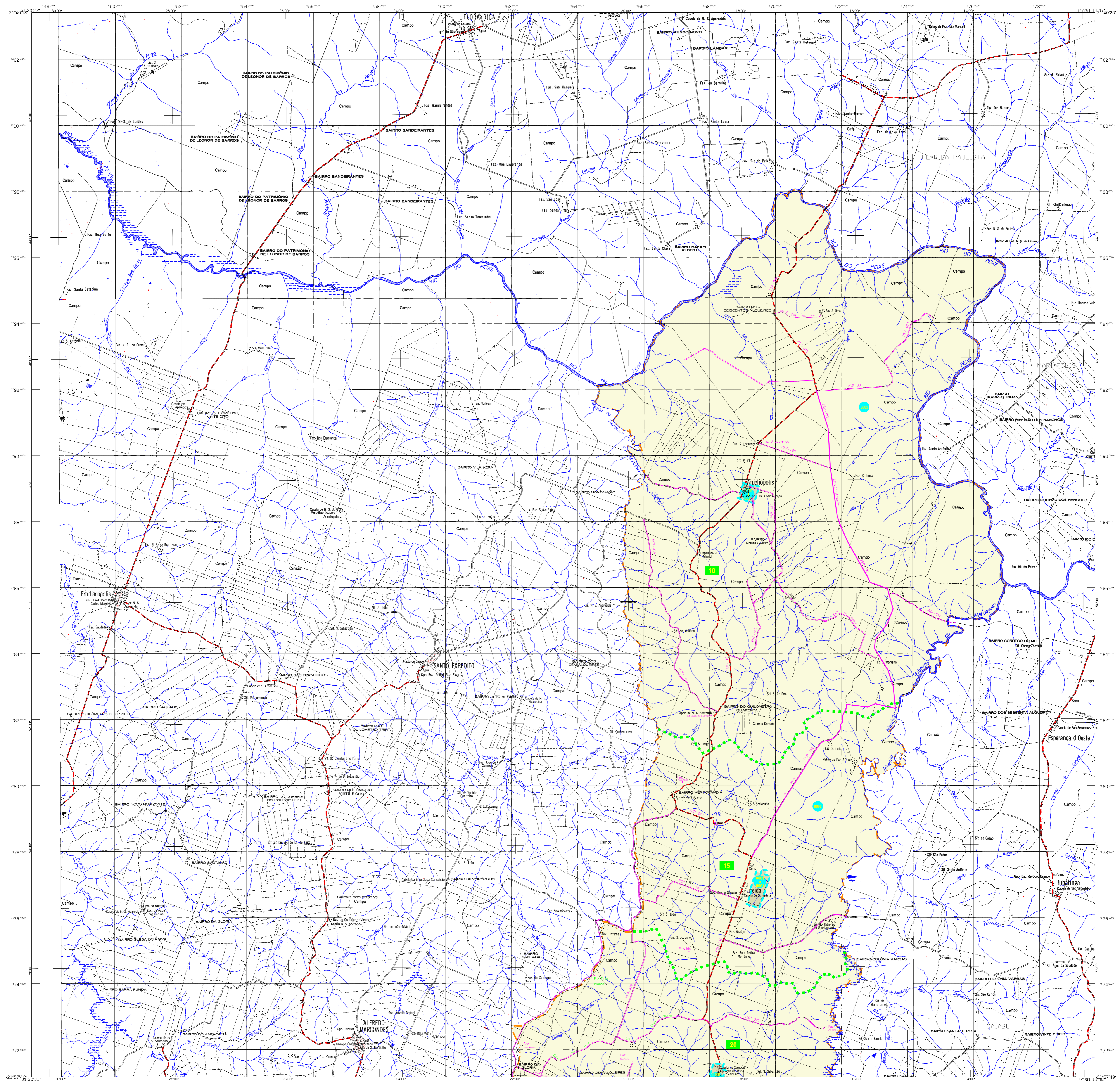
### Presidente Prudente-SP

**ASPECTOS FÍSICOS**

Município	PRESIDENTE PRUDENTE
Município	PRESIDENTE PRUDENTE
Altitude da Sede	Área: 022,6 km²
COORDENADAS DA SEDE	
Latitude: -22.126	E: -48.880
Longitude: -48.398	N: 1953.06

**IMPLEMENTAÇÃO**

Coordenação Técnica: Coordenação de Cartografia	CCAR
Coordenação de Cartografia: Coordenação de Estatísticas Territoriais	CEST
Elaboração: Equipe de Trabalho do IBGE	
Elaboração: Centro de Documentação e Disseminação de Informação	CCDI



### CONVENÇÕES CARTOGRÁFICAS

**ELEMENTOS PLANIMÉTRICOS**

- Edifícios: Igreja, Escola, Mina, Monumento, Campo de emergência, Fard, Localidades
- Linha transmissora de energia, Cerca
- Linha telefônica
- Rodovias: rodovia, rodovia pavimentada, rodovia sem pavimentação, rodovia com pavimentação, rodovia com acostamento
- Ferrovias: linha larga, linha estreita

**ELEMENTOS ALTIMÉTRICOS**

- Ponto hipométrico, Referência de nível, Ponto astronômico, Ponto barométrico, Cota comprovada, Superfície deformada, Área

**ELEMENTOS DE HIDROGRAFIA**

- Curso d'água intermitente, Lago ou lagoa intermitente, Tombo sob a inundação, Sítio, Rio ou palanque, Poço, Lagoa, Nascente, Rápidos e cachoeiras grandes, Rápidos e cachoeiras, Rocha submersa e a descoberto, Molho e represa: terra e alvenaria, Anelômetro, Rio seco ou de ilhéus, Rio de enchente

**CONVENÇÕES TEMÁTICAS**

Limite: Distrital	Sub-distrital	Sector	Sector Urbano	Sector Rural
102	103	104	105	106

**LIMITES**

- Intermunicipal
- Interdistrital
- Intersectorial
- Áreas especiais

**ATUALIZAÇÕES CARTOGRÁFICAS**

- Levantamentos por GPS e imagens de Satélites
- Levantamento por GPS e imagens de Satélites
- Levantamento por GPS e imagens de Satélites

### MAPA MUNICIPAL ESTATÍSTICO

Escala 1 : 50.000

REDE DE PROJEÇÃO UTM  
Datum: Spheroidal Earth Model 1956  
Datum: Spheroidal Earth Model 1956  
Datum: Spheroidal Earth Model 1956

Este produto integra a coleção de mapas municipais produzidos de forma semiautomática, a partir de dados dos Censos do Recenseamento Demográfico, do Censo de 2000, do IBGE. O uso do produto é autorizado para fins de pesquisa e de planejamento, desde que seja feita a devida citação do IBGE, com o devido reconhecimento de autoria, data e edição.

MINISTÉRIO DO PLANEJAMENTO, ORÇAMENTO E GESTÃO  
INSTITUTO BRASILEIRO DE GEOGRAFIA E ESTATÍSTICA  
A DIRETORIA DE GEOGRAFIA, ORÇAMENTO E GESTÃO DE SERVIÇOS DE INFORMAÇÃO E DE PLANEJAMENTO  
Av. Brasil, 1501 - Pavão da Luz  
Rio de Janeiro - RJ - CEP 21141-150  
CIBR - SERVIÇOS DE INFORMÁTICA

Divisão Público-Administrativa		NOME
DISTRITO	SUB-DISTRITO	
04	00000	PRESIDENTE PRUDENTE
04	00010	AMELÓPOLIS
04	00020	ENENCA
04	00030	FLORÉIA DO SUL
04	00040	MONTANA

Localização do município no Mapeamento Sistemático

Articulação das Partes do Mapa

Localização no Fuso

Fonte: Mapa Índice do Brasil - IBGE

**CRONOLOGIA**

MAPEAMENTO	2007
EDICÃO	25/10/2007
Informações referentes à documentação cartográfica e atualização	Consultar Metadados

### Presidente Prudente-SP

**ASPECTOS FÍSICOS**

Município	PRESIDENTE PRUDENTE
Município	PRESIDENTE PRUDENTE
Área da Sede	Área : 02,4 Km <sup>2</sup>
COORDENADAS DA SEDE	
Latitude	-22,126
Longitude	-48,399
Altitude	51

**IMPLEMENTAÇÃO**

Coordenação Técnica	Coordenação de Cartografia	CGAR
Coordenação de Planejamento	Coordenação de Estatísticas Territoriais	CEST
Elaboração de Planilhas	Unidade Estatística do IBGE	
Elaboração	Centro de Documentação e Disseminação de Informação	CCDI