

CONVENÇÕES CARTOGRÁFICAS

ELEMENTOS PLANIMÉTRICOS

- Edificações: Igreja, Escola, Mina, Moinho de vento, Molho de água, Campo de energia, Fácil, Localidades
- Linha transmissora de energia, Cerca, Linha telefônica
- Rodovias: auto-estrada pavimentada, sem pavimentação, caminho carreteiro, trilha, caminho e picada, profuro de estrada, estadual
- Ferrovias: bitola larga, bitola estreita

ELEMENTOS ALTIMÉTRICOS

- Ponto trigonométrico, Referência de nível
- Ponto astronômico, Ponto barométrico
- Cota conservada, Superfície deformada, Área

ELEMENTOS DE HIDROGRAFIA

- Campo úmido intermitente, Lago ou lagoa intermitente, Terreno sujeito a inundação, Salina, Brejo ou planície, Nascente, Riachão e cabeceiras grandes, Riachão e cabeceiras, Rocha submersa e a descoberto, Molho e represa: terra e alvenaria associados, Não seco ou de alívio, Recife rochoso

CONVENÇÕES TEMÁTICAS

- Limites: Eleitoral, Suacineira, Setor Censitário
- Identificação: Distrito, Sub-Distrito, Setor Urbano, Setor Urbano Alargado Rural

LIMITES

- Internacional, Inter municipal, Intra municipal, Área especial

ATUALIZAÇÕES CARTOGRÁFICAS

- COR MAGENTA - Levantamentos por GPS e/ou imagens de Satélites
- COR VERDE - Lançamento aproximado sem comprovação cartográfica

MAPA MUNICIPAL ESTATÍSTICO

Escala 1:50.000

SISTEMA DE PROJEÇÃO UTM
Datum de datum origem: UTM: Equador + Meridiano 51 WGS
Adoção de datum de origem: UTM: Equador + Meridiano 51 WGS
DATUM HORIZONTAL: SAD 69

Este produto integra o conjunto de mapas municipais gerados de forma semi-automatizada, a partir de dados de campo de levantamento geodésico, aerofotogramétrico e de imagens de satélite, com atualização proveniente de diversas fontes, sem tratamento sistemático de análise e consolidação dos elementos cartográficos.

MINISTÉRIO DO PLANEJAMENTO, ORÇAMENTO E GESTÃO
INSTITUTO BRASILEIRO DE GEOGRAFIA E ESTATÍSTICA
A DIRETORIA DE GEOCÓDIGOS, ÁREAS E MALHAS TERRITORIAIS
AV. BRASIL, 16.671 - PARQUE DA SERRA
RIO DE JANEIRO - CEP: 21251-900
© IBGE - DIRETORIA DE REPRODUÇÃO DE MATERIAIS

Geocódigo		Nome	
Distrito	Sub-distrito	QUATÁ	
35417030			

Localização do município no Mapeamento Sistemático

Articulação das Partes do Mapa

Localização no Estado

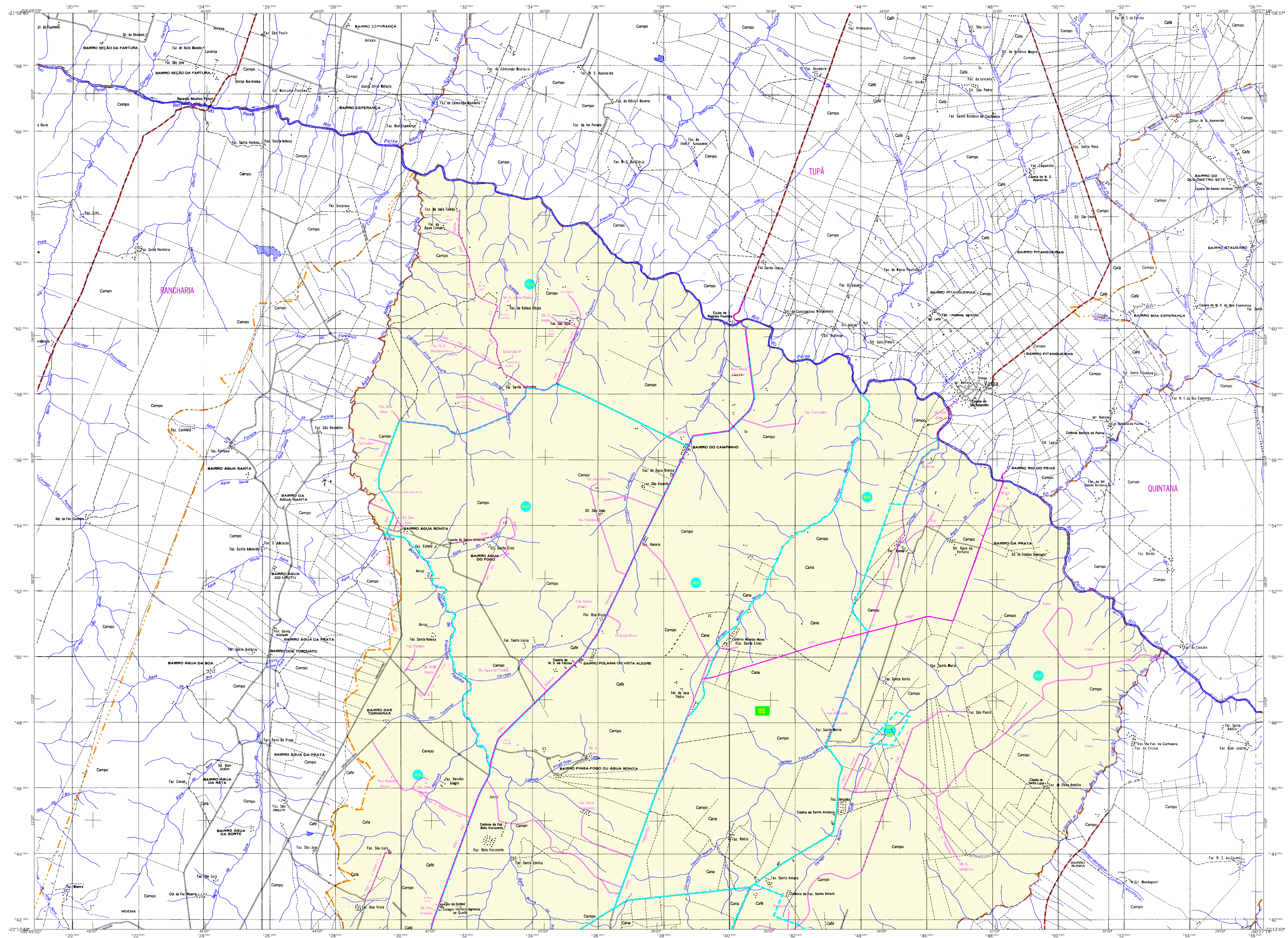
ASPECTOS FÍSICOS

Microrregião:	ASIS
Coordenação Geográfica:	CCAR
Coordenação Temática:	CELT
Unidades Produtoras:	Unidades Estaduais do IBGE
Discriminação:	Centro de Documentação e Disseminação da Informação
CCD	

IMPLEMENTAÇÃO

COORDENADORA	2007
EDIÇÃO	14.11.2007
Informações técnicas e documentação:	Consultar Metadados

Fonte: Mapa do Brasil - IBGE



CONVENÇÕES CARTOGRÁFICAS

ELEMENTOS PLANIMÉTRICOS

- Edificações: Igreja, Escola, Mina, Moinho de vento, Molino de foga, Campo de energia, Fca, Localidades
- Linha transmissora de energia, Cerca
- Linha telefônica
- Rodovias: auto-estrada, pavimentada, sem pavimentação, caminho carreteiro, trilha, caminho e picada, trilho de estrada, estadual
- Ferrovias: trilho largo, trilho estreito

ELEMENTOS ALTIMÉTRICOS

- Ponto trigonométrico, Referência de nível
- Ponto astronômico, Ponto barométrico
- Cota contornada
- Superfície deformada, Área

ELEMENTOS DE HIDROGRAFIA

- Campo de água intermitente
- Lago ou lagoa intermitente
- Terreno sujeito a inundação, Salina
- Brço ou planície
- Poço, Lagoa, Nascente
- Riacho e cabeceiras grandes
- Riço e cabeceiras
- Roça submersa e a descoberto
- Molho e represa; terra e alvenaria
- Acossamento; Não seco ou de alívio
- Recife rochoso

CONVENÇÕES TEMÁTICAS

Identificação

- Distrito: 05
- Setor Urbano: 06
- Setor Rural: 07
- Setor Urbano Aglomerado Rural: 08

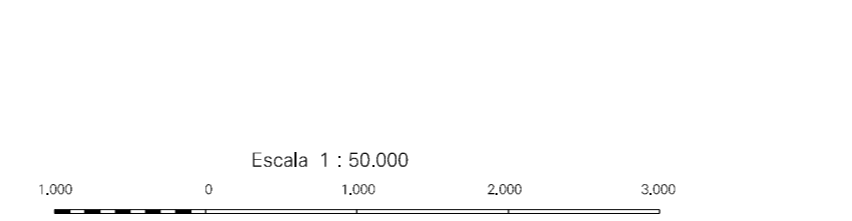
LIMITES

- internacional
- intermunicipal
- áreas especiais

ATUALIZAÇÕES CARTOGRÁFICAS

- COR MAGENTA - Levantamentos por GPS e/ou Imagens de Satélites
- COR VERDE - Lançamento aproximado sem comprovação cartográfica

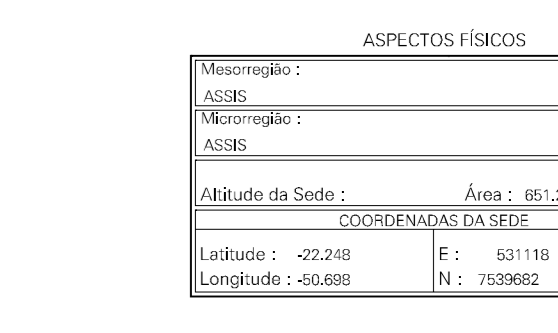
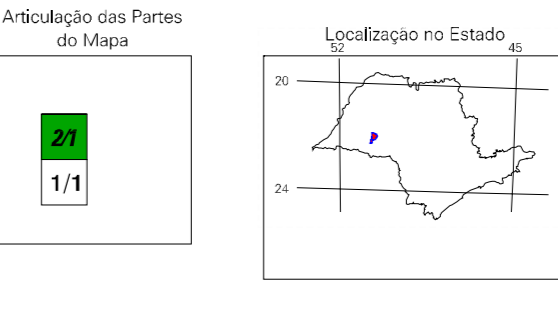
MAPA MUNICIPAL ESTATÍSTICO



SISTEMA DE PROJEÇÃO UTM
 Datum de datumagem UTM: Equador e Meridiano 51 WGS
 Aproximação no equador de 6000000 metros
 DATUM HORIZONTAL: SAD 69
 Este produto integra o conjunto de mapas municipais gerados de forma semi-automatizada, a partir da junção dos dados do Mapeamento Sistemático Brasileiro produzido pelo IBGE, com o cadastro em território rural e urbano da Prefeitura Municipal de Quatá, com atualização proveniente de diversas fontes, sem tratamento sistemático de atualização e controle dos elementos cartográficos.

MINISTÉRIO DO PLANEJAMENTO, ORÇAMENTO E GESTÃO
 INSTITUTO BRASILEIRO DE GEOGRAFIA E ESTATÍSTICA
 A DIRETORIA DE GEOCÓDIGOS organiza e gerencia a comunicação de áreas geográficas, verificadas pelo IBGE,
 Av. Brasil, 16.671 - Parada do Lúcio
 Rio de Janeiro - CEP: 21.250-010
 © 2007 - DIRETÓRIO DE REPRODUÇÃO RESERVADO

Divisão Público-Administrativa	
GEOCÓDIGO	NOME
35417030	QUATÁ



Quatá-SP

ASPECTOS FÍSICOS

Microrregião: ASSES
 Mesorregião: ASSES
 Área: 651,2 Km²
 Altitude da Sede: 511 m
 Coordenadas Geográficas: 22°39' S, 50°59' W

IMPLEMENTAÇÃO

Coordenação Técnica: CCAR
 Coordenação de Cartografia: CCAR
 Coordenação Temática: CCAR
 Coordenação de Unidades Territoriais: CCAR
 Unidades Produtoras: CCAR
 Unidades de Informação: CCAR
 Diagramação: CCAR

CRONOLOGIA

Malha Territorial: 2007
 Edição: 14/11/2007
 Informações técnicas e documentais: CCAR
 Consultar Metadados