

MAPA MUNICIPAL ESTATÍSTICO

ELEMENTOS PLANIMÉTRICOS

- Edificações: Igreja, Escola, Mina, Molino de vento, Molino de água, Campo de emergência, Farol, Localidades.
- Linha transmissora de energia, Cerca, Linha telefônica.
- Rodovias: auto-estrada, pavimentada, sem pavimentação, sem pavimentação, caminho carroçável, trilha, caminho e pista, prefixo do estrado, federal, estadual.
- Ferrovias: bitola larga, bitola estreita.

CONVENÇÕES CARTOGRÁFICAS

ELEMENTOS ALTIMÉTRICOS

- Ponto trigonométrico, Referência de nível, Ponto astronômico, Ponto barométrico, Cota comprovada, Superfície deformada, Areia.

ELEMENTOS DE HIDROGRAFIA

- Curso d'água intermitente, Lago ou lagoa intermitente, Terreno sujeito a inundação, Salino, Brejo ou pântano, Poço (água), Nascente, Rápidos e cataratas grandes, Rápidos e cataratas, Molho e represa; terra e alvenaria, Ancoradouro, Rio seco ou de aluvião, Recife rochoso.

CONVENÇÕES TEMÁTICAS

- Limites: Distrital, Sub-Distrital, Setor Censitário.
- Identificação: Distrito (05), Sub-Distrito (06), Setor Rural, Setor Urbano, Aglomeração Rural.

LIMITES

- internacional, interdistrital, intermunicipal, áreas especiais.

ESCALA

Escala 1 : 50.000

SISTEMA DE PROJEÇÃO UTM

Origem da cartometragem UTM: Equador e Meridiano 51 W.G.
Acortação ou alongamento do 100.000 m 500 m respectivamente DATUM HORIZONTAL: SAD 69

Este produto integra o caderno de mapas municipais gerados de forma semi-automatizada, a partir de dados do Sistema de Informações Geográficas e Estatísticas (SIG) do IBGE, em formato raster e/ou vetorial e da Malha Municipal Digital do IBGE, com atualização proveniente de diversos fontes, sem tratamento plano de integração e complementação dos elementos cartográficos.

MINISTÉRIO DO PLANEJAMENTO, ORÇAMENTO E GESTÃO
INSTITUTO BRASILEIRO DE GEOGRAFIA E ESTATÍSTICA
A DIRETORIA DE GEODÊSIA, AGRIICULTURA E ESTADÍSTICA
AV. Brasil, 15.071 - Parada da Lucas
Rio de Janeiro-RJ - CEP 21.240-021
© 2007 - Todos os direitos reservados

Divisão Político-Administrativa	
GEOCÓDIGO	NOME
354240402	REGENTE FEIJÓ
354240410	ESPAÇO

Localização do município no Mapeamento Sistemático

Fonte: Mapa Índice do Brasil-IBGE

Localização no Estado

Articulação das Partes do Mapa

2/1

Regente Feijó-SP

ASPECTOS FÍSICOS

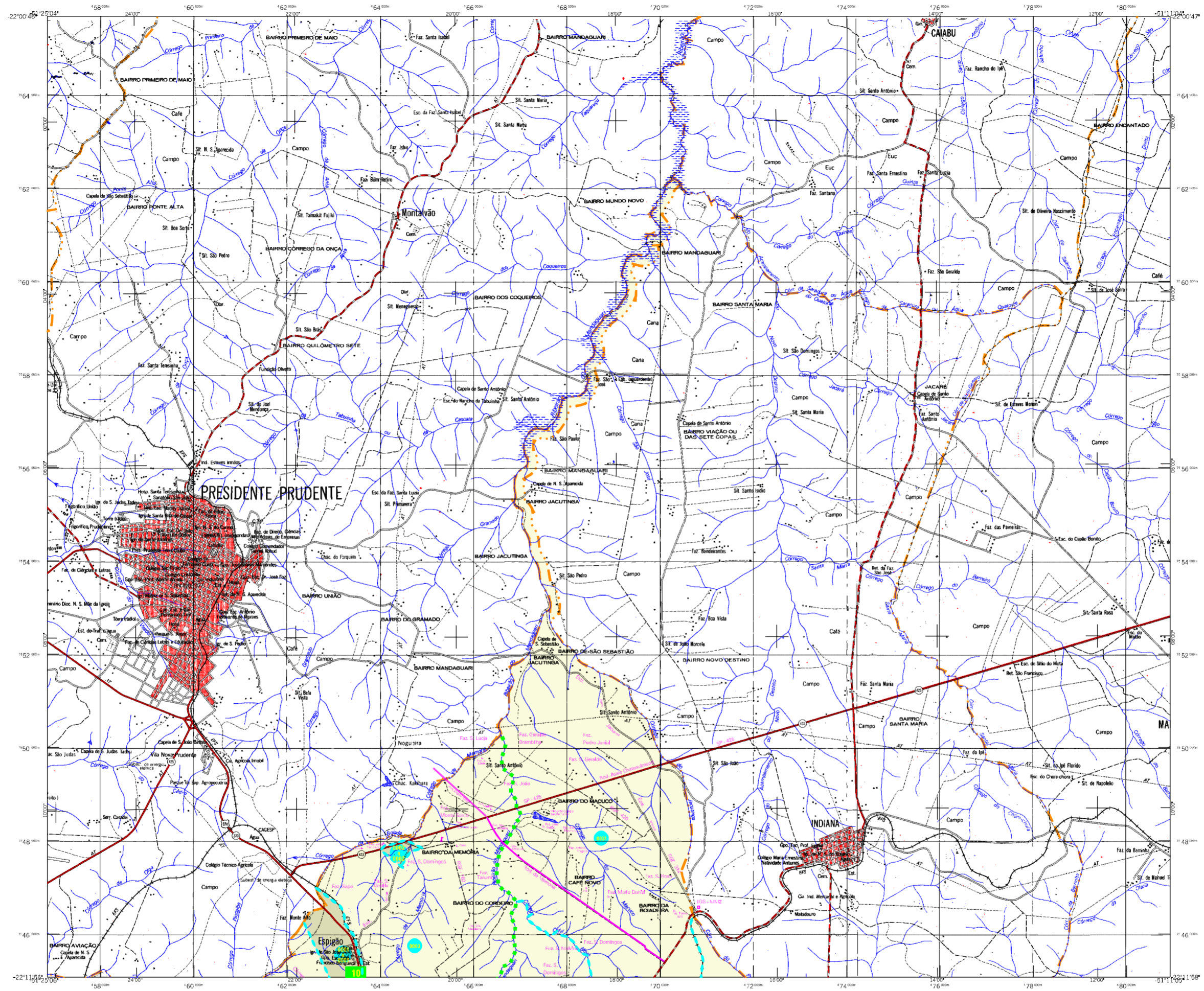
Acortamento: PRUDENTE PRUDENTE
Microregião: PRUDENTE PRUDENTE
Área: 261,8 Km²
Coordenadas da Sede: 25-10-2007
Informações relativas à documentação básica e atualização: Consultar Metadados

CRONOLOGIA

Malha Territorial: 2007
Edição: 25-10-2007
Unidades Produzidas: Unidades Estatísticas do IBGE

IMPLEMENTAÇÃO

Coordenação Técnica: CCAR
Coordenação de Cartografia: CCAR
Coordenação de Estruturas Territoriais: CETE
Unidades Produzidas: Unidades Estatísticas do IBGE
Centro de Documentação e Disseminação da Informação: CDDI



MAPA MUNICIPAL ESTATÍSTICO

ELEMENTOS PLANIMÉTRICOS

- Edificações: Igreja, Escola, Mina, Molino de vento, Molino de água, Campo de emergência, Farol, Localidades.
- Linha transmissora de energia, Cerca, Linha telefônica.
- Rodovias: auto-estrada pavimentada, sem pavimentação, caminho carroçável, trilha, caminho e pista, prefixo do estrad: federal, estadual.
- Ferrovias: bitola larga, bitola estreita.

CONVENÇÕES CARTOGRÁFICAS

ELEMENTOS ALTIMÉTRICOS

- Ponto trigonométrico, Referência de nível, Ponto astronômico, Ponto barométrico, Cota comprovada, Superfície deformada, Areia.

ELEMENTOS DE HIDROGRAFIA

- Curso d'água intermitente, Lago ou lagoa intermitente, Terreno sujeito a inundação, Salino, Brejo ou pântano, Poço ou açude, Nascente, Rápidos e cataratas grandes, Rápidos e cataratas, Molhe e represa; tora e descoberto, Ancoradouro, Rio seco ou de aluvião, Recife rochoso.



LIMITES
internacional
intermunicipal
municipal
áreas especiais

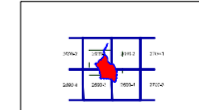


SISTEMA DE PROJEÇÃO UTM
Origem da cartometragem UTM: Equador e Meridiano 18° W.
Acrósilios em centímetros de 10.000 e 500 em respectivamente
DATUM HORIZONTAL: SAD 69
Este produto integra o caderno de mapas municipais gerados da forma semi-automatizada, a partir de junção das tabelas do Movimento Sistemático Brasileiro produzido pelo IBGE, DSE e outros, em formato raster e seu vetorial e da Malha Municipal Digital do IBGE, com atualização proveniente de diversas fontes, sem tratamento plano de integração e complementação dos elementos cartográficos.

MINISTÉRIO DO PLANEJAMENTO, ORÇAMENTO E GESTÃO
INSTITUTO BRASILEIRO DE GEOGRAFIA E ESTATÍSTICA
A DIRETORIA DE GEODÊSIA, AGRICULTURA E GESTÃO DE COMUNICAÇÃO DE DADOS E SERVIÇOS VEICULA ESTE MAPA.
AV. Brasil, 15.071 - Parada da Luz
Rio de Janeiro/RJ - CEP 21.240-061
© 2007 - Todos os direitos reservados.

Divisão Político-Administrativa	
GEOCÓDIGO	NOME
354240400	REGENTE FEIJÓ
354240410	ESPIGAO

Localização do município no Mapeamento Sistemático



Fonte: Mapa Índice do Brasil-IBGE



Regente Feijó-SP

ASPECTOS FÍSICOS

Microrregião:	REGENTE PRUDENTE
Mesorregião:	REGENTE PRUDENTE
Área da Sede:	264,8 Km²
Coordenadas da Sede:	
Latitude:	-22,291
Longitude:	-51,203
E:	488772
N:	7542671
MC	51

CRONOLOGIA

IMAGEM TERRITORIAL	2007
Edição	25-10-2007
Informações relativas à documentação técnica e atualização	Consultar Metadados

IMPLEMENTAÇÃO

Coordenação Técnica:	CCAR
Coordenação de Cartografia:	
Coordenação de Estruturas Territoriais:	CETE
Unidades Produtoras:	Unidades Estatísticas do IBGE
Elaboração:	
Centro de Documentação e Disseminação da Informação	CDDI