

MAPA MUNICIPAL ESTATÍSTICO

Reginópolis-SP

ELEMENTOS PLANIMÉTRICOS

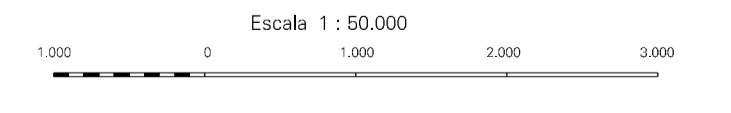
- Edificações: Igreja, Escola, Mina, Molino de vento, Molino de água, Campo de emergência, Fardol, Localidades
- Linha transmissora de energia, Cerca, Linha telefônica
- Rodovias: auto-estrada pavimentada, sem pavimentação, sem pavimentação, caminho carroçável, trilha, caminho e picada, preloco de estrada: federal, estadual
- Ferrovias: bitola larga, bitola estreita

CONVENÇÕES CARTOGRÁFICAS

- ELEMENTOS ALTIMÉTRICOS: Ponto trigonométrico, Referência de nível, Ponto astronômico, Ponto barométrico, Cota comprovada, Superfície deformada, Área
- ELEMENTOS DE HIDROGRAFIA: Curso d'água intermitente, Lago ou lagoa intermitente, Terreno sujeito a inundação, Sillina, Biejo ou plantano, Poça (água), Nascente, Rápidos e cataratas grandes, Rápidos e cataratas, Rochas submersas e descobertas, Molhe e represa: terra e alvenaria, Ancoradouro, Rio seco ou de aluvião, Recife rochoso

Convenções Territoriais

Limite: Distrital	Sub-Distrital	Sector Censitário
Distrito	Sub-Distrito	Sector Rural
05	06	07

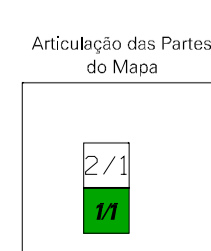
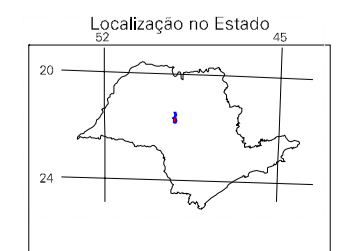


SISTEMA DE PROJEÇÃO UTM  
Origem de quadrilátero UTM: Equador e Meridiano 51 WGS  
Adesões às constantes de 10.000 e 500 km, respectivamente  
DATUM HORIZONTAL: SAD 69  
Este produto integra a coleção de mapas municipais gerados de forma semi-automatizada, a partir da junção das folhas do Mapeamento Sistemático Brasileiro produzidas pelo IBGE. Deste modo, em formato raster, a versão do Mapa Municipal Digital do IBGE, com atualização proveniente de diversas fontes, sem tratamento pleno de integração e consistência com elementos cartográficos.

MINISTÉRIO DO PLANEJAMENTO, ORÇAMENTO E GESTÃO  
INSTITUTO BRASILEIRO DE GEOGRAFIA E ESTATÍSTICA  
A DIRETORIA DE GEOLOGIA, AGROPECUÁRIA E PESQUISA DE TERRA E AGUA DO IBGE, através do Departamento de Mapeamento Sistemático, elaborou este mapa.  
Rio de Janeiro - CEP 21.241-061  
© 2007 - Todos os direitos reservados

Divisão Político-Administrativa

GEOCÓDIGO	NOME
3542503	REGINÓPOLIS



ASPECTOS FÍSICOS

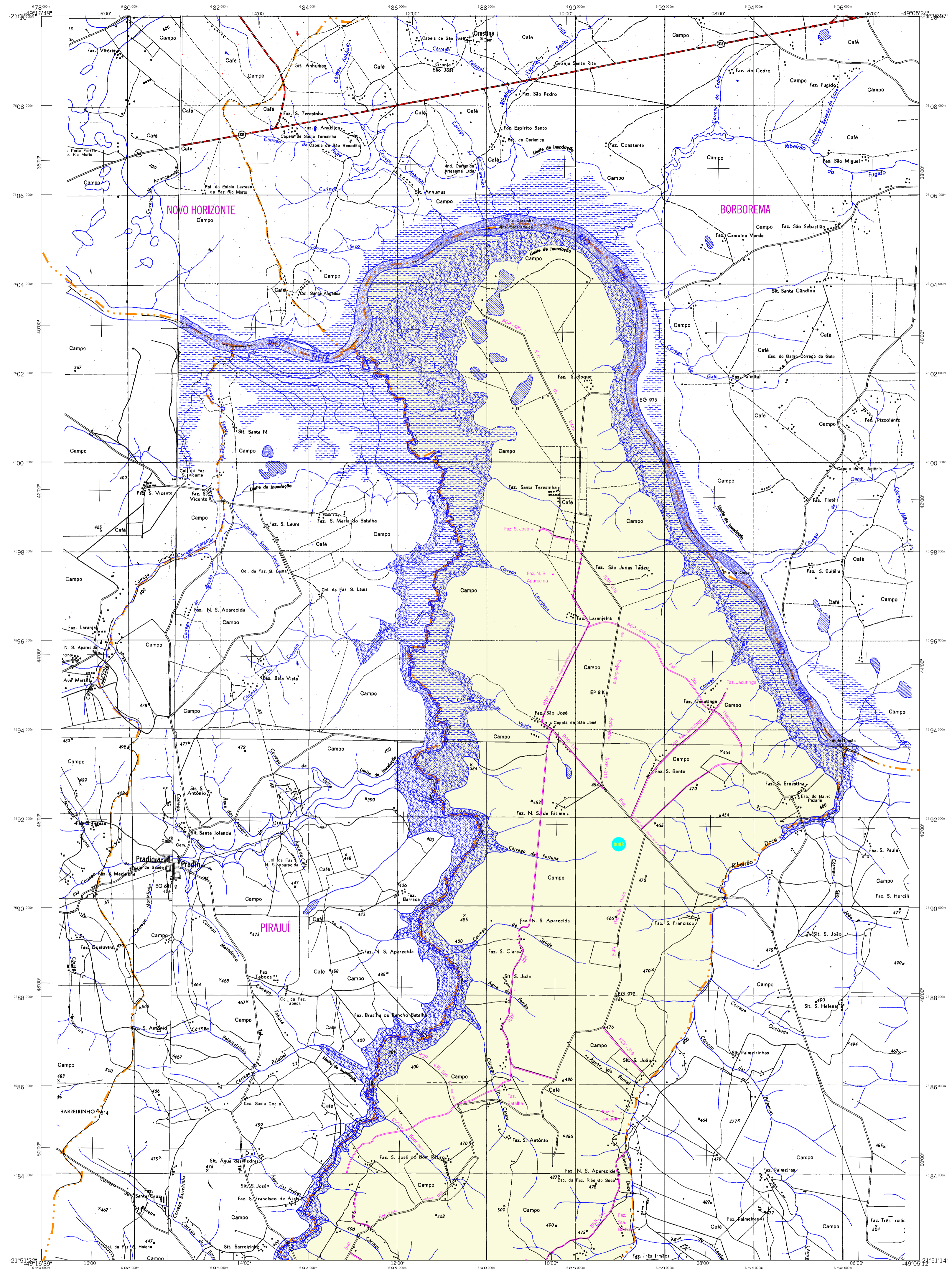
Mesorregião:	BAURU
Microrregião:	BAURU
Altitude da Sede:	Área: 410,8 Km²
COORDENADAS DA SEDE	
Latitude: -21,888	E: 483,882
Longitude: -49,226	N: 797,602
MC	51

CRONOLOGIA

MALHA TERRITORIAL	2007
EDIÇÃO	06-11-2007
Informações relativas à documentação técnica e atualização	Consultar Metadados

IMPLEMENTAÇÃO

Coordenação Técnica:	CCAR
Coordenação Territorial:	CCTE
Coordenação de Estruturas Territoriais	CCTE
Unidades Produtoras:	Unidades Estaduais do IBGE
Fluxograma:	Centro de Documentação e Disseminação da Informação
CCDI	



MAPA MUNICIPAL ESTATÍSTICO

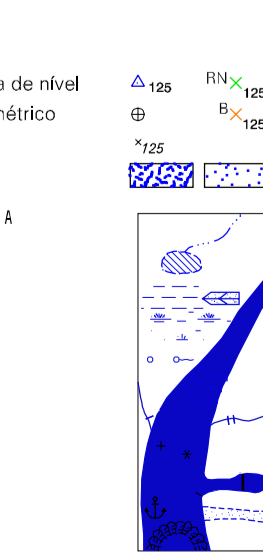
Reginópolis-SP

ELEMENTOS PLANIMÉTRICOS

- Edificações: Igreja, Escola, Mina, Moinho de vento, Moinho de água, Campo de emergência, Fardol, Localidades.
- Linhas de transmissão de energia, Cerca, Linha telefônica.
- Rodovias: auto-estrada pavimentada, sem pavimentação, sem pavimentação, caminho carroçável, trilha, caminho e picada, preloco de estrada: federal, estadual.
- Ferrovias: bitola larga, bitola estreita.

ELEMENTOS ALTIMÉTRICOS

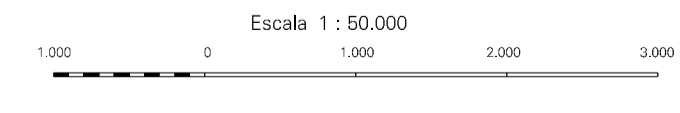
- Ponto trigonométrico, Referência de nível, Ponto astronômico, Ponto barométrico, Cota comprovada, Superfície deformada, Área.
- ELEMENTOS DE HIDROGRAFIA: Curso d'água intermitente, Lago ou lagoa intermitente, Terreno sujeito a inundação, Salina, Brejo ou planalto, Poça (águas), Nascente, Rápidos e cataratas grandes, Rápidos e cataratas, Rocha submersa e a descoberto, Molhe e represa: terra e alvenaria, Acoradouro, Rio seco ou de aluvião, Recife rochoso.



Convenções Territoriais

Limite: Distrital	Sub-Distrital	Sector Conselheiro
Distrito	Sub-Distrito	Sector Rural
Identificação	Sector Urbano	Sector Urbano
05	06	07

LIMITES: internacional, interestadual, intermunicipal, áreas especiais.



SISTEMA DE PROJEÇÃO UTM  
Origem de quadriculagem UTM: Equador e Meridiano 51 WGS.  
Adesões às constantes de 10.000 e 500 km respectivamente  
DATUM HORIZONTAL: SAD 69  
Este produto integra a coleção de mapas municipais gerados de forma semi-automatizada,  
a partir da junção das folhas do Mapeamento Sistemático Brasileiro produzidas pelo  
IBGE, e os dados, em formato raster, obtidos da Malha Municipal Digital do IBGE,  
com atualização proveniente de diversas fontes, sem tratamento pleno de  
fotogrametria e consistência com elementos cartográficos.

MINISTÉRIO DO PLANEJAMENTO, ORÇAMENTO E GESTÃO  
INSTITUTO BRASILEIRO DE GEOGRAFIA E ESTATÍSTICA  
A DIRETORIA DE GEOLOGIA, GEOPROCESSAMENTO E SISTEMAS DE INFORMÁTICA  
DESENVOLVEU ESTE PRODUTO EM PARCELA COM O INSTITUTO DE GEOGRAFIA E ESTATÍSTICA DO  
ESTADO DE SÃO PAULO - IGEA/SP  
© 2007 - IBGE  
© 2007 - IGEA/SP

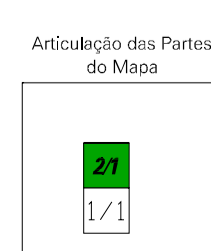
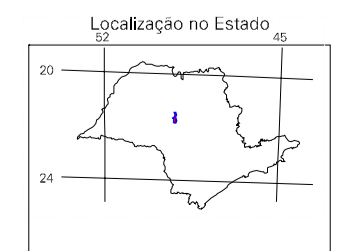
Divisão Político-Administrativa

GEOCÓDIGO	NOOME
3542503	REGINÓPOLIS

Localização do município no Mapeamento Sistemático



Fonte: Mapa Índice do Brasil-IBGE



ASPECTOS FÍSICOS

Microrregião:	BAURIL
Mesorregião:	BAURIL
Altitude da Sede:	Área: 410,8 Km²
COORDENADAS DA SEDE	
Latitude: -21,888	E: 48,382
Longitude: -49,226	N: 7578,602
51	

CHRONOLOGIA

MALHA TERRITORIAL	2007
EDIÇÃO	06-11-2007
Informações relativas à documentação técnica e atualização	Consultar Meadados

IMPLEMENTAÇÃO

Coordenação Técnica:	CCAR
Coordenação Temática:	CGTE
Coordenação de Estruturas Territoriais	CGTE
Unidades Produtoras:	Unidades Estaduais do IBGE
Fluxogramas:	Centro de Documentação e Disseminação da Informação
CCDI	

ATUALIZAÇÕES CARTOGRÁFICAS