

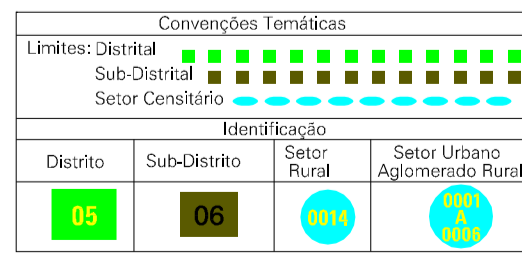
MAPA MUNICIPAL ESTATÍSTICO

ELEMENTOS PLANIMÉTRICOS

- Edificações**
Igreja, Escola, Mina
Moinho de vento, Molino de água
Campo de emergência, Farol
Local de aterragem
- Linha transmissora de energia, Cerca**
Linha telefônica
- Rodovias**
auto-estrada
pavimentada
sem pavimentação
caminho carroçável
trilha, caminho e picada
prefeixo de estrada: federal, estadual
- Ferrovias**
bitola larga
bitola estreita

CONVENÇÕES CARTOGRÁFICAS

- ELEMENTOS ALTIMÉTRICOS**
Ponto trigonométrico, Referência de nível
Ponto astronómico, Ponto barométrico
Cota comprovada
Superfície deformada, Área
- ELEMENTOS DE HIDROGRAFIA**
Curso d'água intermitente
Lago ou lagoa intermitente
Terreno sujeito a inundação, Salina
Brejo ou pântano
Poço (água), Nascente
Rápidos e cachoeiras grandes
Rápidos e cachoeiras pequenas
Molho e represa: terra e alvenaria
Ancoradouro, Rio seco ou de aluvião
Recife rochoso



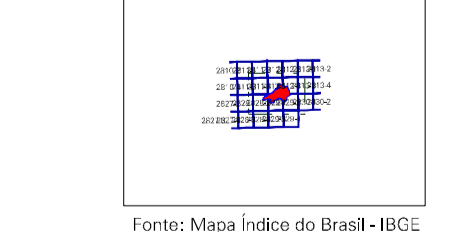
Escala 1 : 50.000

SISTEMA DE PROJEÇÃO UTM
Origem da quadriculagem UTM: Equador e Meridiano 45 WGR.
Acrescidas as constantes de 10.000 e 500 Km respectivamente
DATUM HORIZONTAL: SAD 69
Este produto integra a coleção de mapas municipais gerados de forma semi-automatizada,
a partir da junção das folhas do Mapeamento Sistemático Brasileiro produzida pelo
IBGE, DSE e outros, em formato raster tipo vectorial e da Malha Municipal Digital do IBGE,
com atualização proveniente de diversas fontes, sendo tratamento plano de
integrar e completar dos elementos cartográficos.

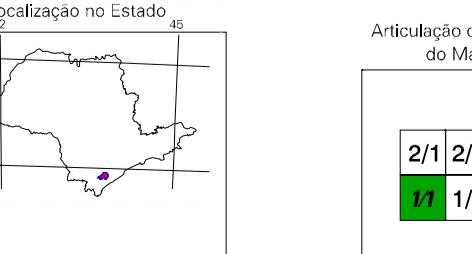
MINISTÉRIO DO PLANEJAMENTO, ORÇAMENTO E GESTÃO
INSTITUTO BRASILEIRO DE GEOGRAFIA E ESTATÍSTICA
A DIRETORIA DE GEOCIÊNCIAS integra a gerência da comunicação
de falhas ou omissões verificadas neste mapa.
AV. Brasil, 15.671 - Parada de Luzas
Rio de Janeiro - CEP 21.251-951
©IBGE - ÓRGÃO DE PRODUÇÃO RESERVADOS

GEOCÓDIGO		NOME
Distrito	Subdistrito	
354260205		REGISTRO

Localização do município no Mapeamento Sistemático



Fonte: Mapa Índice do Brasil-IBGE

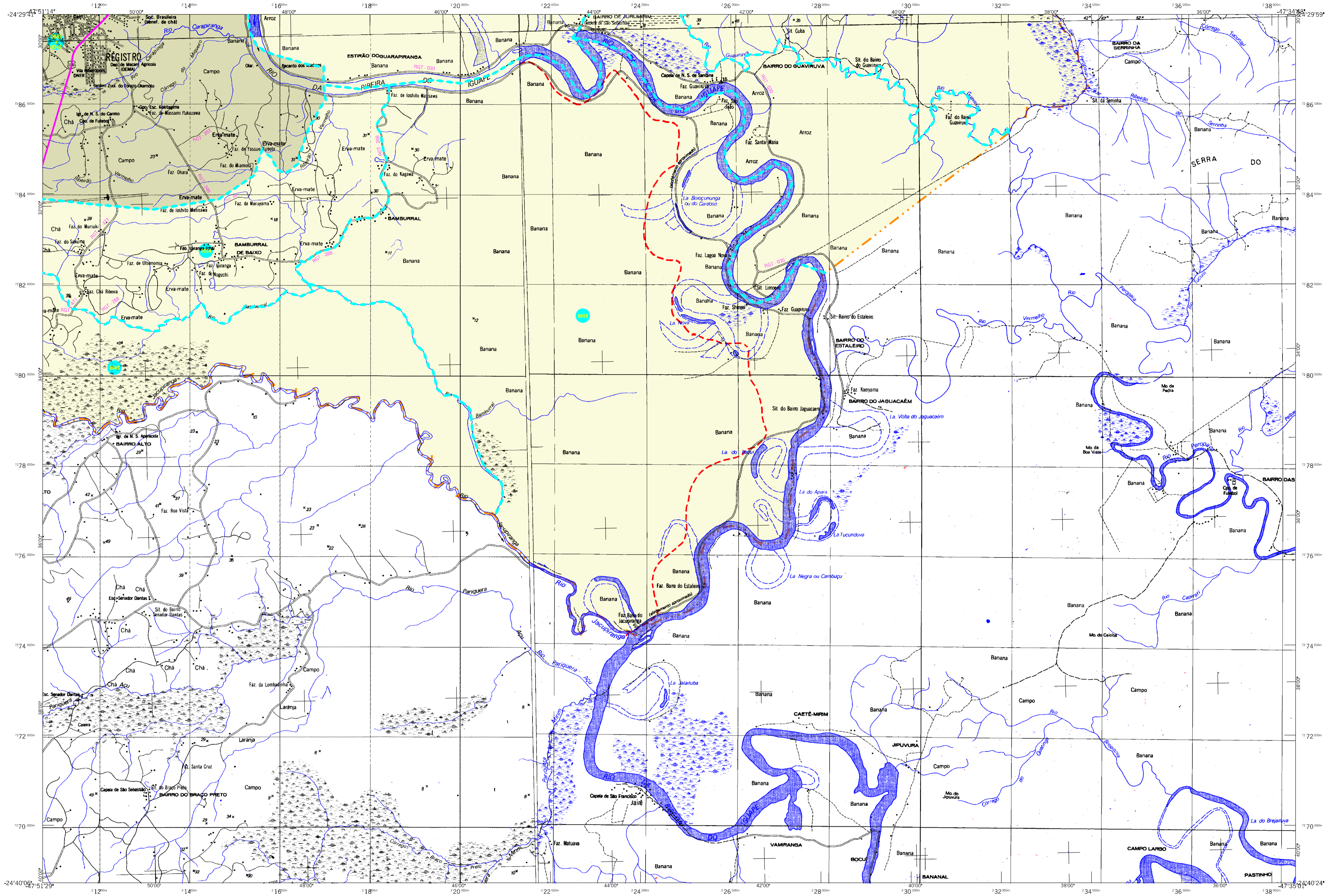


Articulação das Partes do Mapa

2/1 2/2
4/1 1/2

Registro-SP

ASPECTOS FÍSICOS	
Malha Territorial	2007
Edição	19-11-2007
Informações relativas a documentação básica e atualizações Consultar Metadados	
IMPLEMENTAÇÃO	
Coordenação Técnica:	CCAR
Coordenação Temática:	CETE
Unidades Produtoras:	Unidades Estaduais do IBGE
Dissiminação: Centro de Documentação e Disseminação da Informação CDDI	



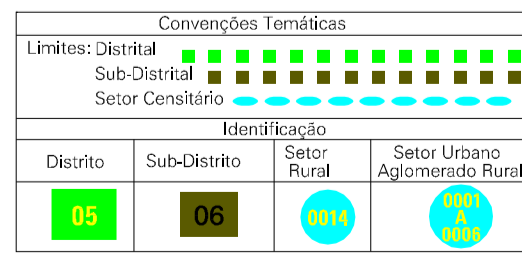
MAPA MUNICIPAL ESTATÍSTICO

ELEMENTOS PLANIMÉTRICOS

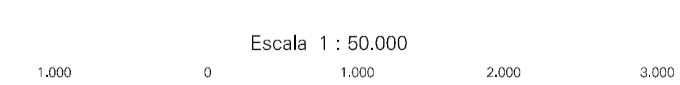
- Edificações
 - Igreja, Escola, Mina
 - Moinho de vento, Moinho de água
 - Campo de emergência, Farol
 - Localidades
- Linha transmissora de energia, Cerca
- Linha telefônica
- Rodovias
 - auto-estrada pavimentada
 - sem pavimentação
 - caminho carroçável
 - trilina, caminho e picada
 - prefeixo de estrada: federal, estadual
- Ferrovias
 - bitola larga
 - bitola estreita

CONVENÇÕES CARTOGRÁFICAS

- ELEMENTOS ALTIMÉTRICOS
 - Ponto trigonométrico, Referência de nível
 - Ponto astronômico, Ponto barométrico
 - Cota comprovada
 - Superfície deformada, Área
- ELEMENTOS DE HIDROGRAFIA
 - Curso d'água intermitente
 - Lago ou lagoa intermitente
 - Terreno sujeito a inundação, Salina
 - Brejo ou pantano
 - Poço (água), Nascente
 - Rápidos e cachoeiras
 - Rochas submersas e descobertas
 - Molho e represa: terra e alvenaria
 - Ancoradouro, Rio seco ou de aluvião
 - Recife rochoso



- #### LIMITES
- internacional
 - intermunicipal
 - intermunicipal
 - áreas especiais



ESCALA 1 : 50.000

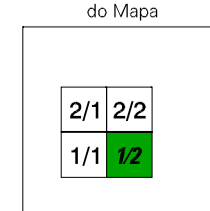
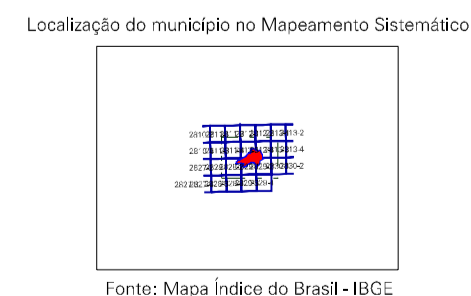
SISTEMA DE PROJEÇÃO UTM
Origem da quadriculagem UTM: Equador e Meridiano 45 WGr.
Acréscidas as constantes de 10.000 e 500 Km respectivamente
DATUM HORIZONTAL: SAD 69

Este produto integra a coleção de mapas municipais gerados de forma semi-autorizada, a partir da junção das folhas do Mapeamento Sistemático Brasileiro produzida pelo IBGE, DSE e outros, em formato raster e/ou vetorial e da Malha Municipal Digital do IBGE, com atualização proveniente de diversas fontes, sem tratamento plano de integração e complementação dos elementos cartográficos.

MINISTÉRIO DO PLANEJAMENTO, ORÇAMENTO E GESTÃO
INSTITUTO BRASILEIRO DE GEOGRAFIA E ESTATÍSTICA
A DIRETORIA DE GEOCIÊNCIAS agrada e gentilmente da comunicação
de falhas ou correções verificadas neste mapa.
AV. Brasil, 15.671 - Parada de Lucas
Rio de Janeiro - CEP 21.254-051
©IBGE - IMPRESSO EM PAPELO RESERVADO

Registro-SP

GEOCÓDIGO		NOME	
Distrito	Subdistrito		
354260205	REGISTRO		



ASPECTOS FÍSICOS

Malha Territorial: LITORAL, SIL PALLISTA
Município: REGISTRO
Área: 723,3 Km²
Altitude da Sede: 45 m
Coordenadas da Sede: Lat: -24,488; Lon: -47,844; MC: 45

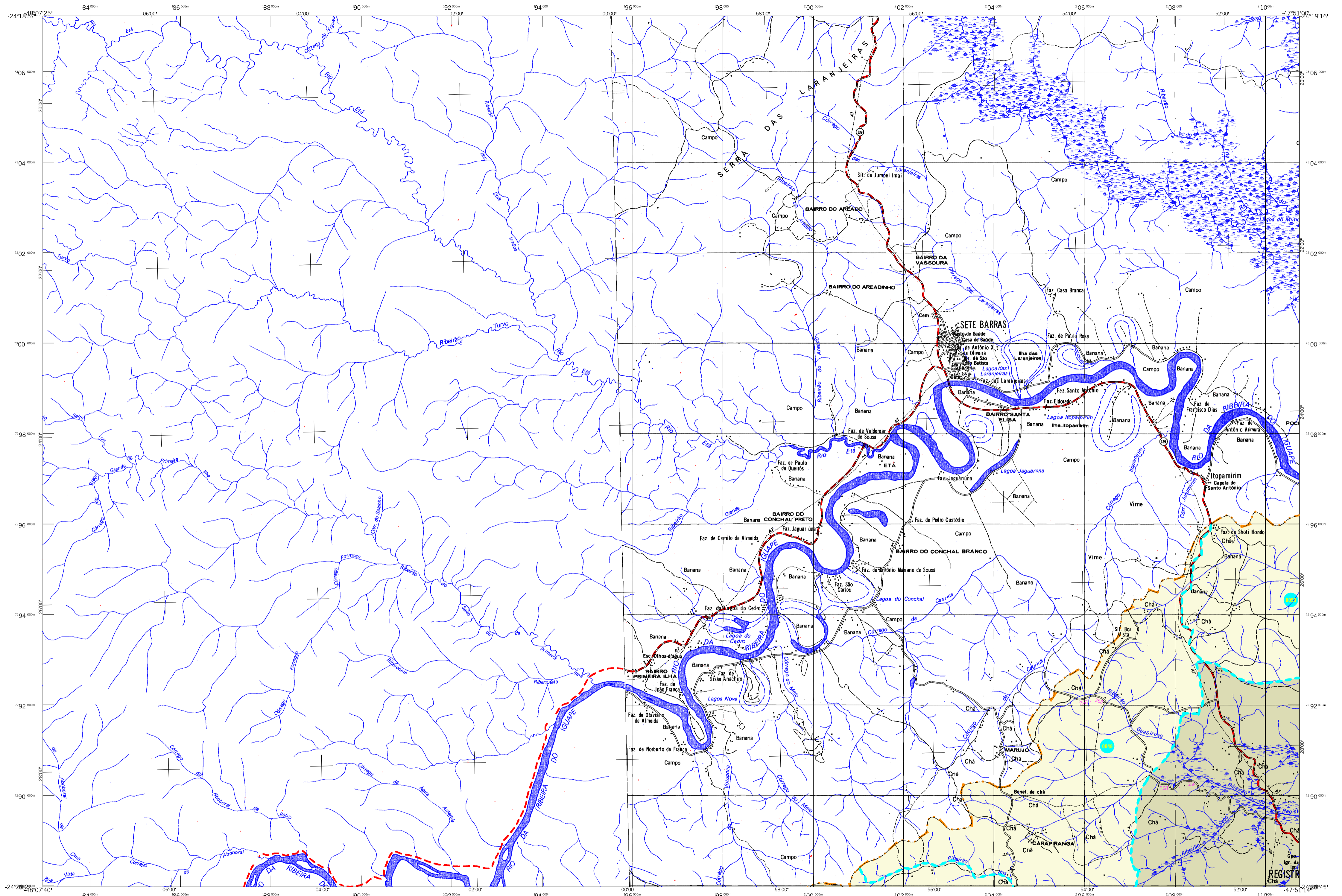
CRONOLOGIA

MALHA TERRITORIAL	2007
EDIÇÃO	19-11-2007

Informações relativas a documentação básica e atualizações. Consultar Metadados

IMPLEMENTAÇÃO

Coordenação Técnica: CCA/II
Coordenação Cartográfica: CCA/II
Coordenação Temática: CETE
Coordenação de Estruturas Territoriais: CETE
Unidades Produtoras: Unidades Estaduais do IBGE
Dissiminação: Centro de Documentação e Disseminação da Informação (CDDI)



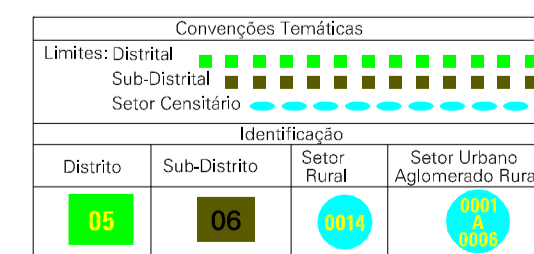
MAPA MUNICIPAL ESTATÍSTICO

ELEMENTOS PLANIMÉTRICOS

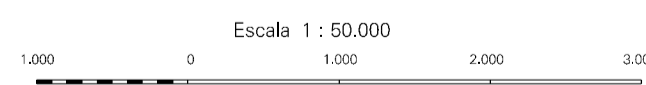
- Edificações
 - Igreja, Escola, Mina
 - Moinho de vento, Moinho de água
 - Campo de emergência, Farol
 - Localidades
- Linha transmissora de energia, Cerca
- Linha telefônica
- Rodovias
 - auto-estrada pavimentada
 - sem pavimentação
 - sem pavimentação
 - caminho carroçável
 - trilha, caminho e picada
 - trilha de estrada: federal, estadual
- Ferrovias
 - bitola larga
 - bitola estreita

CONVENÇÕES CARTOGRÁFICAS

- ELEMENTOS ALTIMÉTRICOS
 - Ponto trigonométrico, Referência de nível
 - Ponto astronômico, Ponto barométrico
 - Cota comprovada
 - Superfície deformada, Área
- ELEMENTOS DE HIDROGRAFIA
 - Curso d'água intermitente
 - Lago ou lagoa intermitente
 - Terreno sujeito a inundação, Salina
 - Brejo ou pântano
 - Poço (água), Nascente
 - Rápidos e cachoeiras grandes
 - Rápidos e cachoeiras
 - Rocha submersa e a descoberto
 - Molhe e represa: terra e alvenaria
 - Ancoradouro, Rio seco ou de aluvião
 - Recife rochoso



LIMITES
internacional
intermunicipal
intermunicipal
áreas especiais

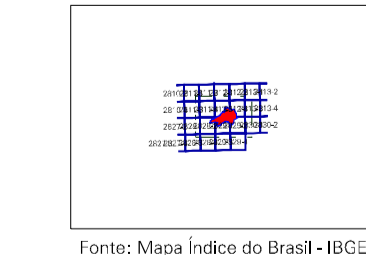


SISTEMA DE PROJEÇÃO UTM
Origem da quadriculagem UTM: Equador e Meridiano 45 WGr.
Acrescidas as constantes de 10.000 e 500 Km respectivamente
DATUM HORIZONTAL: SAD 69
Este produto integra a coleção de mapas municipais gerados de forma semi-automatizada,
a partir da junção das folhas do Mapeamento Sistemático Brasileiro produzidas pelo
IBGE, DSE e outros, em formato raster tipo vetorial e da Malha Municipal Digital do IBGE,
com atualização proveniente de diversas fontes, sem tratamento pleno de
integração e complementação dos elementos cartográficos.

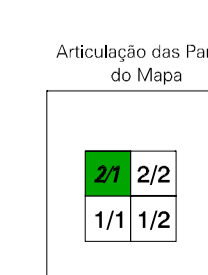
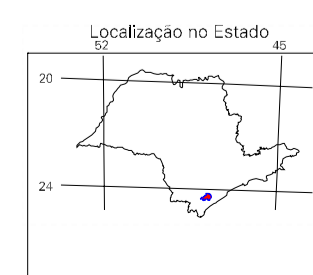
MINISTÉRIO DO PLANEJAMENTO, ORÇAMENTO E GESTÃO
INSTITUTO BRASILEIRO DE GEOGRAFIA E ESTATÍSTICA
A DIRETORIA DE GEOCIÊNCIAS integra a gerência de comunicação
de folhas ou cartões verificadas neste mapa.
AV. Brasil, 15.671 - Parada de Luzas
Rio de Janeiro - CEP 21.254-051
©IBGE - DEPARTAMENTO DE PRODUÇÃO DE MATERIAIS

GEOCÓDIGO		NOME	
Distrito	Subdistrito		
354260205		REGISTRO	

Localização do município no Mapeamento Sistemático



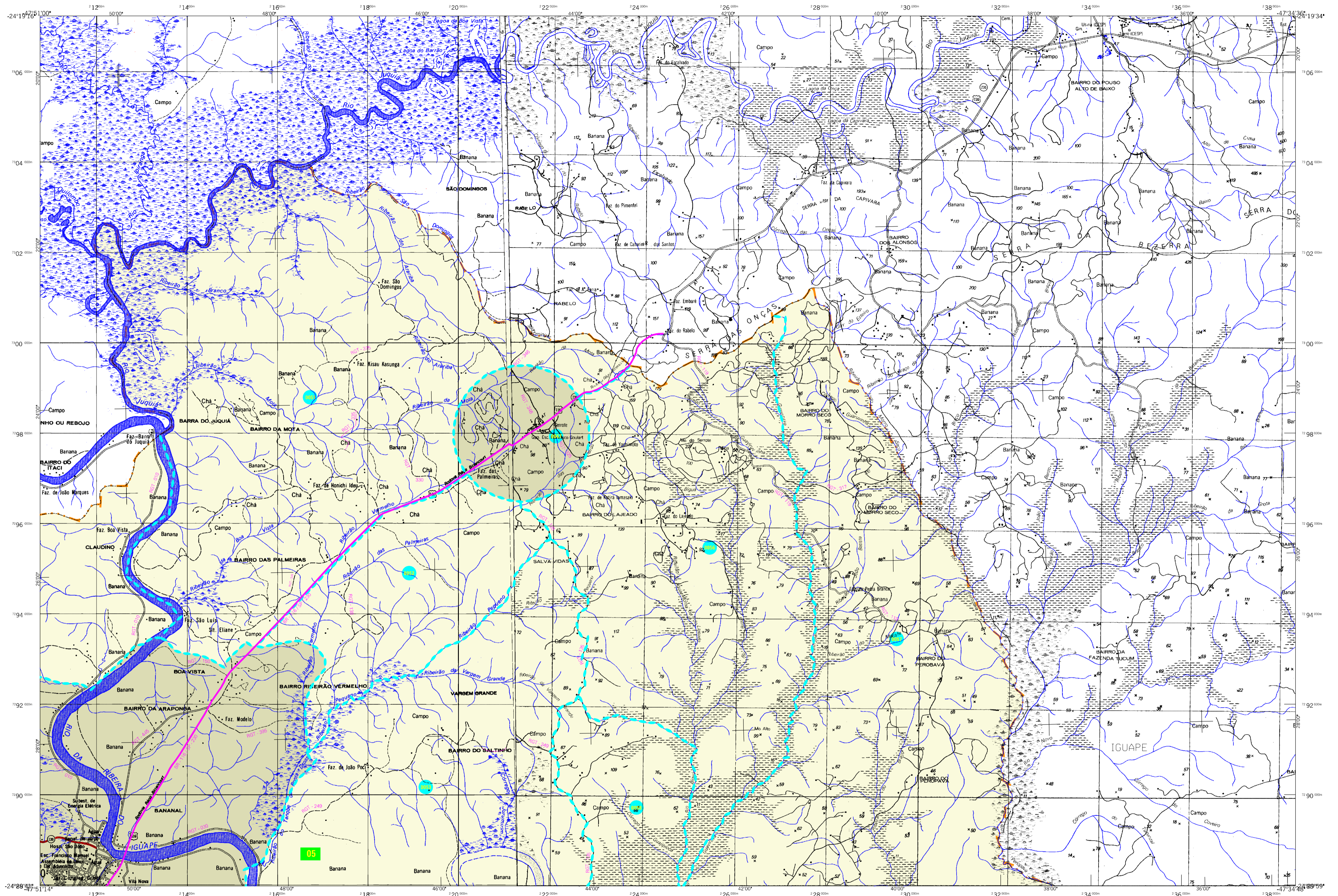
Fonte: Mapa Índice do Brasil-IBGE



Articulação das Partes do Mapa
27 / 2/2
1/1 / 1/2

Registro-SP

ASPECTOS FÍSICOS	
Monsuração:	LITORAL SUL PAULISTA
Região:	REGISTRO
Altitude da Sede:	Área : 723,3 Km ²
COORDENADAS DA SEDE	
Latitude : -24,488	E : 211755
Longitude : -47,894	N : 728767
CRONOLOGIA	
MALHA TERRITORIAL	2007
EDIÇÃO	19-11-2007
Informações relativas a documentação básica e atualização	
Consultar Metadados	
IMPLEMENTAÇÃO	
Coordenação Técnica:	CCAR
Coordenação Temática:	CETE
Unidades Produtoras	
Unidades Estaduais do IBGE	
Disseminação:	
Centro de Documentação e Disseminação da Informação	
CDDI	



MAPA MUNICIPAL ESTATÍSTICO

ELEMENTOS PLANIMÉTRICOS

- Edificações
- Igreja, Escola, Mina
- Moinho de vento, Moinho de água
- Campo de emergência, Farol
- Localidades

Linha transmissora de energia, Cerca

Linha telefônica

Rodovias

- auto-estrada
- pavimentada
- sem pavimentação
- sem pavimentação
- caminho carroçável
- trilha, caminho e picada

Ferrovias

- bitola larga
- bitola estreita

CONVENÇÕES CARTOGRÁFICAS

- #### ELEMENTOS ALTIMÉTRICOS
- Ponto trigonométrico, Referência de nível
 - Ponto astronômico, Ponto barométrico
 - Cota comprovada
 - Superfície deformada, Área

ELEMENTOS DE HIDROGRAFIA

- Curso d'água intermitente
- Lago ou lagoa intermitente
- Terreno sujeito a inundação, Salina
- Brejo ou pantano
- Poço (água), Nascente
- Rápidos e cachoeiras grandes
- Rápidos e cachoeiras pequenas
- Rocha submersa e a descoberto
- Molhe e represa: terra e alvenaria
- Ancoradouro, Rio seco ou de aluvião
- Recife rochoso

Convenções Temáticas			
Limites: Distrital			
Sub-Distrital			
Setor Constituinte			
Identificação			
Distrito	Sub-Distrito	Sector Rural	Sector Urbano
05	06	07	08

LIMITES
internacional
interdistrital
intermunicipal
áreas especiais

Escala 1 : 50.000

1.000 0 1.000 2.000 3.000

SISTEMA DE PROJEÇÃO UTM
Origem da quadriculagem UTM: Equador e Meridiano 45 WGR.
Acrescidas as coordenadas de 10.000 e 500 Km respectivamente
DATUM: HORIZONTAL: SAD 69

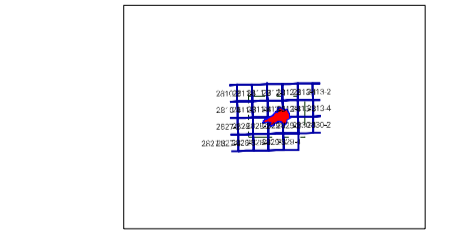
Este produto integra a coleção de mapas municipais gerados de forma semi-automatizada, a partir da junção das folhas do Mapeamento Sistemático Brasileiro, produzida pelo IBGE, DSG e outros, em formato raster tipo vetorial e da Malha Municipal Digital do IBGE, com atualização proveniente de diversas fontes, sem tratamento plano de integração e complementação dos elementos cartográficos.

MINISTÉRIO DO PLANEJAMENTO, ORÇAMENTO E GESTÃO
INSTITUTO BRASILEIRO DE GEOGRAFIA E ESTATÍSTICA
A DIRETORIA DE GEOCIÊNCIAS agratiza a gentileza da comunicação de faltas ou correções verificadas neste mapa.
AV. Brasil, 15.671 - Parada de Lucas
RIO DE JANEIRO - CEP 21.241-051
©IBGE - DESPESAS DE REPRODUÇÃO RESERVADAS

Registro-SP

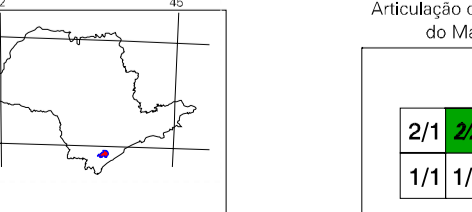
Divisão Político-Administrativa		NOME
GEOCÓDIGO	Sub-Distrito	
354260205		REGISTRO

Localização do município no Mapeamento Sistemático



Fonte: Mapa Índice do Brasil-IBGE

Localização no Estado



Arliculação das Partes do Mapa

2/1 2/2
1/1 1/2

ASPECTOS FÍSICOS

Mapeamento:	LITORAL SUL PAULISTA
Vicoregião:	REGISTRO
Altitude da Sede:	Área : 723,3 Km ²
COORDENADAS DA SEDE	
Latitude : -24,488	E : 211755
Longitude : -47,844	N : 7288767
	MC
	45

CRONOLOGIA

MALHA TERRITORIAL	2007
EDIÇÃO	19-11-2007
Informações relativas a documentação básica e atualizações	
Consultar Metadados	

IMPLEMENTAÇÃO

Coordenação Técnica:	CCAR
Coordenação Cartográfica:	CETE
Coordenação Temática:	
Coordenação de Estruturas Territoriais	
Unidades Produtoras:	
Unidades Estaduais do IBGE	
Disseminação:	
Centro de Documentação e Disseminação da Informação	CDDI