

CONVENÇÕES CARTOGRÁFICAS

ELEMENTOS PLANIMÉTRICOS

- Edifícios
- Igreja, Escola, Mina
- Moinho de vento, Moinho de água
- Campo de emergência, Fardo
- Localidades
- Linha transmissora de energia, Cerca
- Linha telefônica
- Rodovias
- auto-estrada
- pavimentação
- sem pavimentação
- caminho carroçável
- trilha, caminho e picada
- prefeio do estrada: federal, estadual
- Ferrovias
- bitola larga
- bitola estreita

ELEMENTOS ALTIMÉTRICOS

- Ponto trigonométrico, Referência de nível
- Ponto astronômico, Ponto barométrico
- Cota deformada
- Superfície deformada, Área
- ELEMENTOS DE HIDROGRAFIA
- Curso d'água intermitente
- Lago ou lagoa intermitente
- Terreno sujeito a inundação, Salina
- Broto ou planície
- Poço (água), Nascente
- Rápidos e cachoeiras grandes
- Rápidos e cachoeiras
- Rocha submersa o descoberto
- Molho e represa: terra e alvenaria
- Ancoradouro, Rio seco ou de ilúvio
- Recife rochoso

Convenções Temáticas			
Límites: Distrital	Sub-Distrital	Sectorial	Sector Urbano/Adm. Rural
05	06		

LIMITES

- Internacional
- interestadual
- intermunicipal
- áreas especiais

MAPA MUNICIPAL ESTATÍSTICO

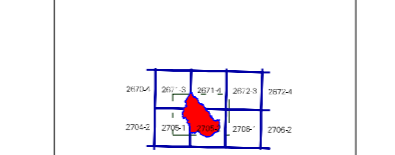
Escala 1 : 50.000

SISTEMA DE PRODUÇÃO LTM
Origem do quilograma UTM: Equador e Meridiano 51 WGR.
Acessões as constantes de 10.000 e 500 Km respectivamente.
DATUM HORIZONTAL: S42 69

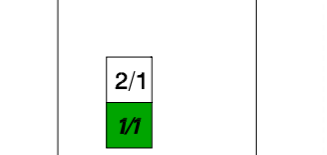
MINISTÉRIO DO PLANEJAMENTO, ORÇAMENTO E GESTÃO
INSTITUTO BRASILEIRO DE GEOGRAFIA E ESTATÍSTICA
A DIRETORIA DE GEOGRAFIA E ESTATÍSTICA
de Ribeirão Bonito-SP agradece a parceria do município de Ribeirão Bonito-SP, com a realização do levantamento de dados, sob o tratamento técnico de integração e consolidação dos diferentes cartográficos.

Divisão Público-Administrativa		NOBRE
Distrito	Subdistrito	
35429090	35429090	RIBEIRÃO BONITO
		GUARAPIRANGA

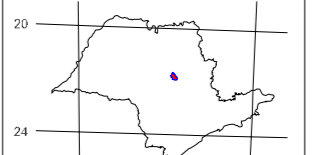
Localização do município no Mapeamento Sistemático



Articulação das Partes do Mapa



Localização no Estado



Ribeirão Bonito-SP

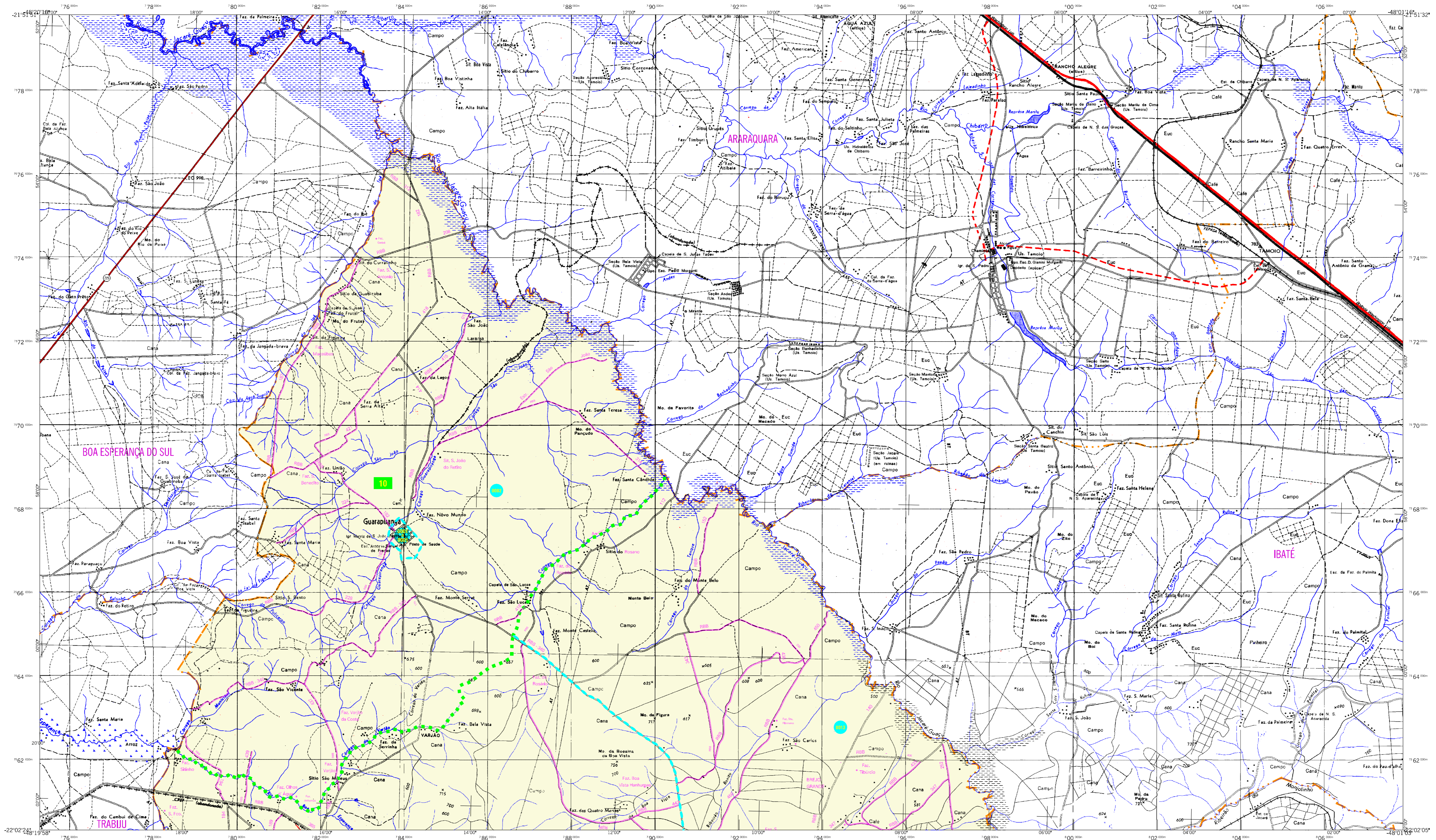
ASPECTOS FÍSICOS

Mesorregião:	GRANDIFÓRMA
Microrregião:	SÃO CARLOS
Área da Sede:	Área: 472,2 Km ²
COORDENADAS DA SEDE	
Latitude: -22,067	E: 791444
Longitude: -48,176	N: 756748
	51

IMPLEMENTAÇÃO

Coordenação Técnica:	Coordenação de Cartografia	CCAR
Coordenação de Estruturas Territoriais	CLTE	
Unidades Proadoras:	Unidades Cartográficas do IBGE	
Distribuição:	Centro de Documentação e Disseminação de Informação	CDI

CRONOLOGIA	
MALHA TERRITORIAL	2007
EDIÇÃO	19-11-2007
Informações relativas à documentação básica e atualização	Consultar Metadados



CONVENÇÕES CARTOGRÁFICAS

ELEMENTOS PLANIMÉTRICOS

- Edificações: Igreja, Escola, Mina, Moinho de vento, Moinho de água, Campo de emergência, Fardo, Localidades
- Linha transmissora de energia, Cerca, Linha telefônica
- Rodovias: auto-estrada pavimentada, sem pavimentação, caminho carroçável, trilha, caminho e picada, prefixo do estrada: federal, estadual
- Ferrovias: bitola larga, bitola estreita

ELEMENTOS ALTIMÉTRICOS

- Ponto hipométrico, Referência de nível
- Ponto astronômico, Ponto barométrico
- Cota comprovada
- Superfície deformada, Área

ELEMENTOS DE HIDROGRAFIA

- Curso d'água intermitente
- Lago ou lagoa intermitente
- Terreno sujeito a inundação, Salina
- Brejo ou planície
- Poço (água), Nascente
- Rápidos e cachoeiras grandes
- Rápidos e cachoeiras
- Rocha submersa o a descoberto
- Molho e represa: terra e alvenaria
- Ancoradouro, Rio seco ou de ilúvicio
- Recife rochoso

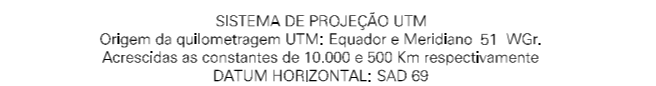
Convenções Temáticas			
Límites: Distrital	Sub-Distrital	Setor Censitário	Identificação
[Linha Verde Tracejada]	[Linha Verde Sólida]	[Linha Verde Sólida]	[Cores: Verde, Amarelo, Azul]
[Linha Verde Tracejada]	[Linha Verde Sólida]	[Linha Verde Sólida]	[Cores: Verde, Amarelo, Azul]

LIMITES

- Internacional
- Interestadual
- Intermunicipal
- Áreas especiais

MAPA MUNICIPAL ESTATÍSTICO

Escala 1 : 50.000



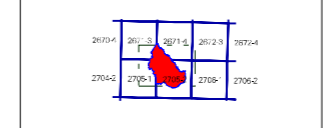
SISTEMA DE PROJEÇÃO UTM
Origem do quilômetro UTM: Equador e Meridiano 51 WGR.
Acrescidas as constantes de 10.000 e 500 Km respectivamente.
DATUM HORIZONTAL: S42 69

Este produto integra a coleção de mapas municipais gerados de forma semi-automatizada, a partir de parâmetros de Mapeamento Sistemático Brasileiro produzidos pelo IBGE. OSSE e outros, em formato raster e/ou vetorial e da Malha Municipal Digital do IBGE, com atualização proveniente de dados fontes, sem tratamento além de integração e consistência dos elementos cartográficos.

MINISTÉRIO DO PLANEJAMENTO, ORÇAMENTO E GESTÃO
INSTITUTO BRASILEIRO DE GEOGRAFIA E ESTATÍSTICA
A DIRETORIA DE GEOGRAFIA agradece a gestão da comunicação de dados e informações verificadas neste mapa.
M. S. Brasil, 15.071 - Fone: 011-3241.2611
Rio de Janeiro-RJ - CEP 21.241-061
© 2007 - Todos os direitos reservados.

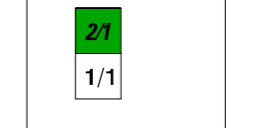
Divisão Público-Administrativa		NOBRE
GEOCÓDIGO	Subdistrito	
35429090	RIBEIRÃO BONITO	
354290910	QUARAPIRANGA	

Localização do município no Mapeamento Sistemático



Fonte: Mapa Índice do Brasil - IBGE

Articulação das Partes do Mapa



Localização no Estado



Ribeirão Bonito-SP

ASPECTOS FÍSICOS

Mesorregião:	Sudeste Sudeste		
Microrregião:	SÃO CARLOS		
Área da Sede:	Área: 472,2 Km²		
COORDENADAS DA SEDE			
Latitude: -22,067	E: 79144	M	
Longitude: -48,176	N: 756748	51	

IMPLEMENTAÇÃO

Coordenação Técnica:	Coordenação de Cartografia	CCAR
Coordenação de Estruturas Territoriais	CLTE	
Unidades Proadoras:	Unidades Estaduais do IBGE	
Distribuição:	Centro de Documentação e Disseminação de Informação	CDI

CRONOLOGIA	
MALHA TERRITORIAL	2007
EDIÇÃO	19-11-2007
Informações relativas à documentação básica e atualização	Consultar Metadados