

MAPA MUNICIPAL ESTATÍSTICO

ELEMENTOS PLANIMÉTRICOS

- Edificações**
Igreja, Escola, Mina
Molho de vento, Molho de água
Campo de emergência, Farol
Localidades
- Linha transmissora de energia, Cerca
Linha telefônica
- Rodovias**
auto-estrada
pavimentada
sem pavimentação
sem pavimentação
caminho carroçável
trilha, caminho e picada
previs de estrada: federal, estadual
- Ferrovias**
bitola larga
bitola estreita

CONVENÇÕES CARTOGRÁFICAS

- ELEMENTOS ALTIMÉTRICOS**
Ponto trigonométrico, Referência de nível
Ponto astronômico, Ponto barométrico
Cota comprovada
Superfície deformada, Areia

- ELEMENTOS DE HIDROGRAFIA**
Curso d'água Intermitente
Lago ou lagoa Intermitente
Terreno sujeito à inundação, Salina
Brejo ou pantano
Poço (água), Nascente
Rápidos e cataratas grandes
Rápidos e cataratas
Rocha submersa e a descoberto
Molhe e represa; terra e silvenaria
Ancoradouro, Rio seco ou de aluvião
Recife rochoso



Convenções Temáticas

Limites: Distrital	Sub-Distrital	Sector Consistório		
Distrito	Sub-Distrito	Sector Rural	Sector Urbano	Sector Aglomerado Rural

Identificação

05	06	07	08
----	----	----	----

- LIMITES**
internacional
interestadual
intermunicipal
áreas especiais

Escala 1 : 50.000

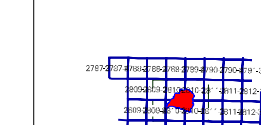
SISTEMA DE PROJEÇÃO UTM
Origem da quadrenágon UTM: Equador e Meridiano 51 WGr.
Acréscimas as constantes de 10.000 e 500 Km respectivamente
DATUM HORIZONTAL: SAD 69

Este produto integra a coleção de mapas municipais gerados de forma semi-automatizada, a partir da junção das folhas do Mapeamento Sistemático Brasileiro produzidas pelo IBGE, DSO e outros, em formato raster tipo: vectorial e na Malha Municipal Digital do IBGE, com atualização proveniente de diversas fontes, sem tratamento pleno de integração e completude dos elementos cartográficos.

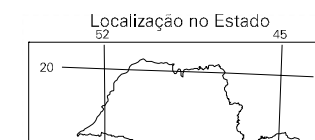
MINISTÉRIO DO PLANEJAMENTO, ORÇAMENTO E GESTÃO
INSTITUTO BRASILEIRO DE GEOGRAFIA E ESTATÍSTICA
A DIRETORIA DE GEOCIÊNCIAS agrada a genêse da comunicação de folhas ou cartões verificadas neste mapa.
AV. Brasil, 16 671 - Parada de Lucas
Rio de Janeiro - CEP 21.241-451
©IBGE - DIREITOS RESERVADOS

GEOCÓDIGO		NOME	
Distrito	Subdistrito		
35430005		RIBEIRÃO BRANCO	
35430015		CAMPINA DE FORA	
35430025		ITAOCA	

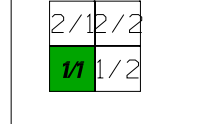
Localização do município no Mapeamento Sistemático



Fonte: Mapa Índice do Brasil - IBGE

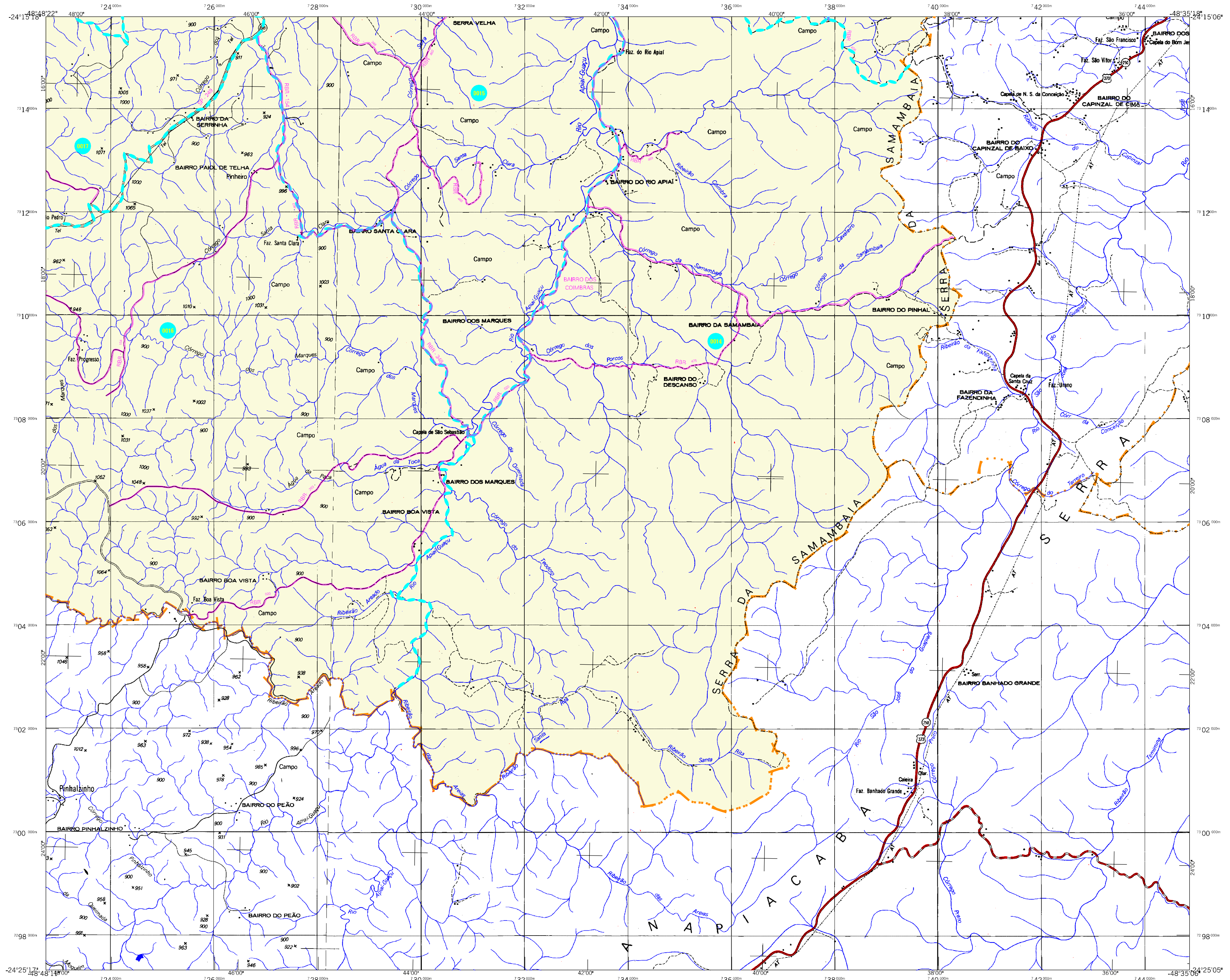


Articulação das Partes do Mapa



Ribeirão Branco-SP

ASPECTOS FÍSICOS	
Mesorregião:	ITAPETINGA
Microrregião:	CAPOA BONITO
Altitude da Sede:	Área: 697,8 Km ²
COORDENADAS DA SEDE	
Latitude: -24,221	E: 726872
Longitude: -48,786	N: 7319490
CRONOLOGIA	
MALHA TERRITORIAL	2007
EDIÇÃO	05-10-2007
Informações relativas a documentação básica e atualização Consultar Metadados	
IMPLEMENTAÇÃO	
Coordenação Técnica:	CCAR
Coordenação Temática:	CETE
Coordenação de Estruturas Temáticas:	
Unidades Produtoras:	Unidades Estaduais do IBGE
Disseminação:	Centro de Documentação e Disseminação da Informação CDDI



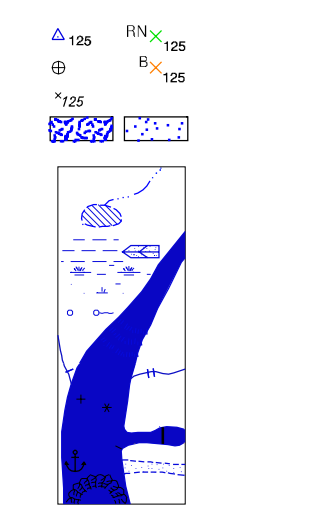
MAPA MUNICIPAL ESTATÍSTICO

ELEMENTOS PLANIMÉTRICOS

- Edificações**
Igreja, Escola, Mina
Molho de vento, Molho de água
Campo de emergência, Farol
Localidades
- Linha transmissora de energia, Cerca**
Linha telefônica
- Rodovias**
auto-estrada pavimentada
sem pavimentação
caminho carroçável
trilha, caminho e picada
previs de estrada: federal, estadual
- Ferrovias**
bitola larga
bitola estreita

CONVENÇÕES CARTOGRÁFICAS

- ELEMENTOS ALTIMÉTRICOS**
Ponto trigonométrico, Referência de nível
Ponto astronômico, Ponto barométrico
Cota comprovada
Superfície deformada, Área
- ELEMENTOS DE HIDROGRAFIA**
Curso d'água Intermitente
Lago ou lagoa Intermitente
Terreno sujeito a inundação, Salina
Brejo ou pantano
Poço (água), Nascente
Rápidos e cachoeiras grandes
Rápidos e cachoeiras
Rocha submersa e a descoberto
Molhe e represa: terra e alvenaria
Ancoradouro, Rio seco ou de aluvião
Recife rochoso

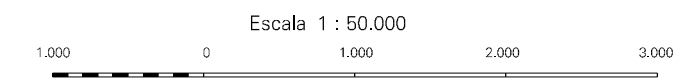


Convenções Temáticas

Limites: Distrital	Sub-Distrital	Sector Consistório
Distrito	Sub-Distrito	Sector Rural
		Sector Urbano Aglomerado Rural

LIMITES

internacional	interestadual	intermunicipal	áreas especiais
---------------	---------------	----------------	-----------------



SISTEMA DE PROJEÇÃO UTM
Origem da quilometragem UTM: Equador e Meridiano 51 WGr.
Acréscimos as constantes de 10.000 e 500 Km respectivamente
DATUM HORIZONTAL: SAD 69

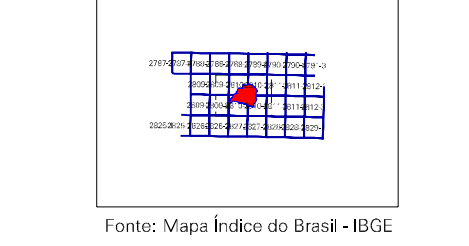
Este produto integra a coleção de mapas municipais gerados de forma semi-automatizada, a partir da junção das folhas do Mapeamento Sistemático Brasileiro produzidas pelo IBGE, DSO e outros, em formato raster ou vetorial e da Malha Municipal Digital do IBGE, com atualização proveniente de diversas fontes, sem tratamento pleno de integração e completude dos elementos cartográficos.

MINISTÉRIO DO PLANEJAMENTO, ORÇAMENTO E GESTÃO
INSTITUTO BRASILEIRO DE GEOGRAFIA E ESTATÍSTICA
A DIRETORIA DE GEOCIÊNCIAS agrada a gentileza de comunicação de falhas ou erros verificadas neste mapa.
AV. Brasil, 16 671 - Parada de Lucas
Rio de Janeiro - CEP 21.241-461
©IBGE - DIREITOS DE REPRODUÇÃO RESERVADOS

Divisão Político-Administrativa

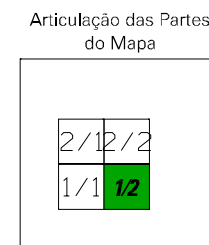
GEOCÓDIGO	NOME
35430005	RIBEIRÃO BRANCO
35430015	CAMPINA DE FORA
35430025	ITABOÁ

Localização do município no Mapeamento Sistemático



Fonte: Mapa Índice do Brasil - IBGE

Localização no Estado



Ribeirão Branco-SP

ASPECTOS FÍSICOS

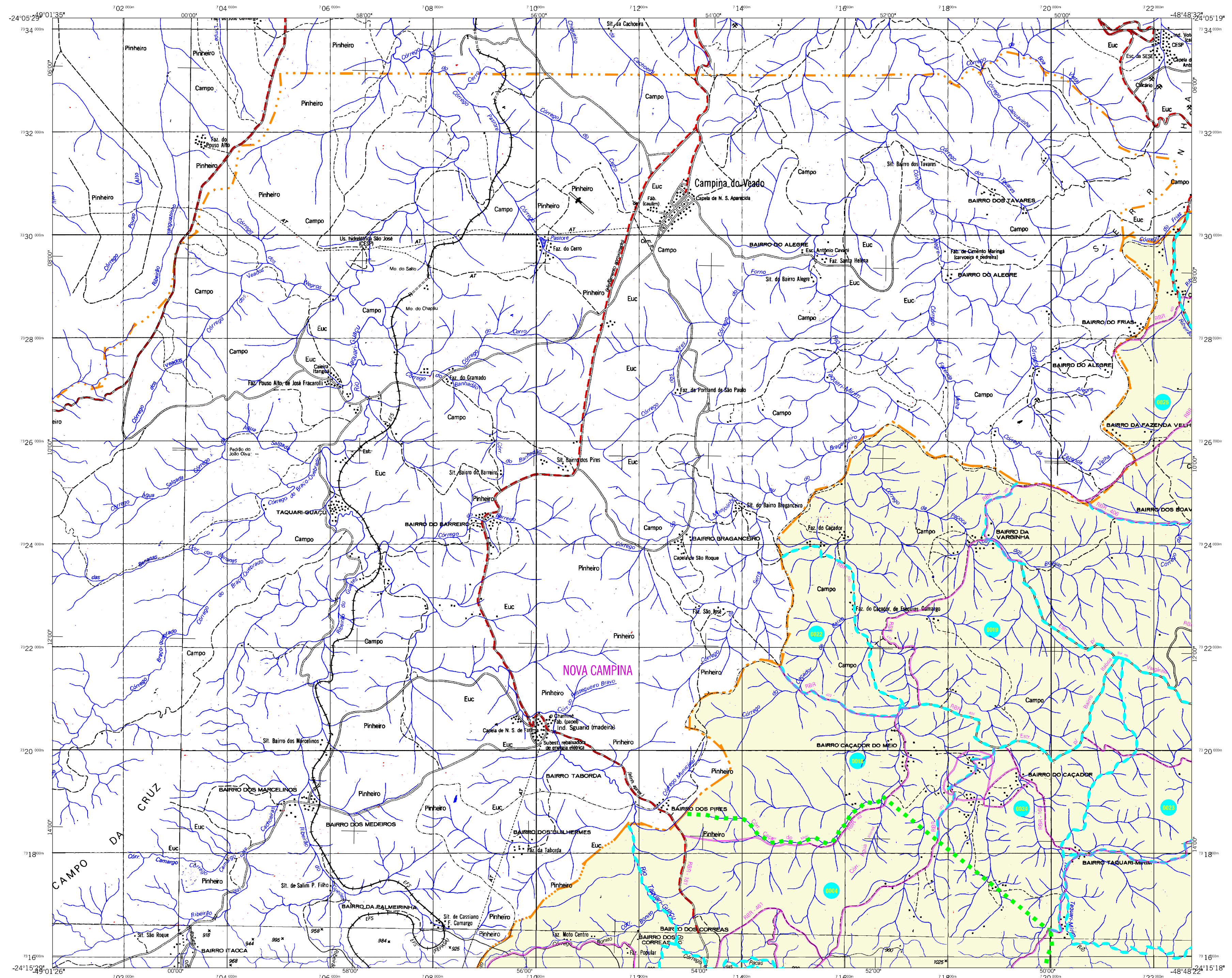
Mesorregião: ITAPETINGA
Microrregião: CAPOA BONITO
Altitude da Sede: Área: 697,8 km²
COORDENADAS DA SEDE: MC 51
Latitude: -24,221 E: 7268,72
Longitude: -48,766 N: 7319,490

CRONOLOGIA

MALHA TERRITORIAL	2007
EDIÇÃO	05-10-2007
Informações relativas a documentação básica e atualização	Consultar Metadados

IMPLEMENTAÇÃO

Coordenação Técnica: CCAR
Coordenação Cartográfica: CCAR
Coordenação de Estruturas Territoriais: CETE
Unidades Produtoras: Unidades Estaduais do IBGE
Disseminação: Centro de Documentação e Disseminação da Informação - CDDI



MAPA MUNICIPAL ESTATÍSTICO

ELEMENTOS PLANIMÉTRICOS

Edificações
Igreja, Escola, Mina
Molho de vento, Molho de água
Campo de emergência, Farol
Localidades

Linha transmissora de energia, Cerca
Linha telefônica

Rodovias
auto-estrada
pavimentada
sem pavimentação
caminho carroçável
trilha, caminho e picada
prelha de estrada: federal, estadual

Ferrovias
bitola larga
bitola estreita

CONVENÇÕES CARTOGRÁFICAS

ELEMENTOS ALTIMÉTRICOS

Ponto trigonométrico, Referência de nível
Ponto astronômico, Ponto barométrico
Cota comprovada
Superfície deformada, Área

ELEMENTOS DE HIDROGRAFIA

Curso d'água Intermitente
Lago ou lagoa Intermitente
Terreno sujeito a inundação, Salina
Brejo ou pantano
Poço (água), Nascente
Rápidos e cachoeiras grandes
Rápidos e cachoeiras
Rocha submersa e a descoberto
Molhe e represa: terra e alvenaria
Ancoradouro, Rio seco ou de aluvião
Recife rochoso

125 125
125 125

125 125

125 125

125 125

125 125

125 125

125 125

125 125

125 125

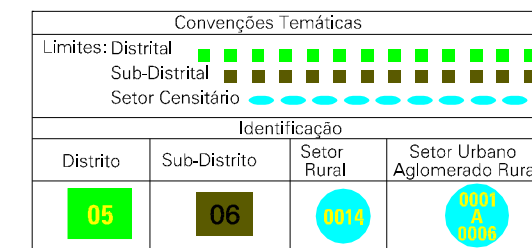
125 125

125 125

125 125

125 125

125 125



LIMITES

internacional
intermunicipal
intermunicipal
áreas especiais

Escala 1 : 50.000

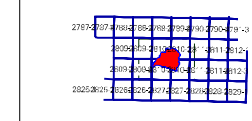
SISTEMA DE PROJEÇÃO UTM
Origem da quadriculagem UTM: Equador e Meridiano 51 WGr.
Acréscimas as constantes de 10.000 e 500 Km respectivamente
DATUM HORIZONTAL: SAD 69

Este produto integra a coleção de mapas municipais gerados de forma semi-automatizada, a partir da junção das folhas do Mapeamento Sistemático Brasileiro produzido pelo IBGE, DSO e outros, em formato raster ou vetorial e da Malha Municipal Digital do IBGE, com atualização proveniente de diversas fontes, sem tratamento pleno de integração e completude dos elementos cartográficos.

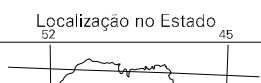
MINISTÉRIO DO PLANEJAMENTO, ORÇAMENTO E GESTÃO
INSTITUTO BRASILEIRO DE GEOGRAFIA E ESTATÍSTICA
A DIRETORIA DE GEOCIÊNCIAS agrada a gentileza da comunicação
de falhas ou erros verificadas neste mapa.
AV. Brasil, 16 671 - Parada de Lucas
Rio de Janeiro/RJ - CEP 21.241-051
©IBGE - DIREITOS DE REPRODUÇÃO RESERVADOS

GEOCÓDIGO		NOME	
Distrito	Subdistrito		
35430005		RIBEIRÃO BRANCO	
35430015		CAMPINA DE FORA	
35430025		ITABOIA	

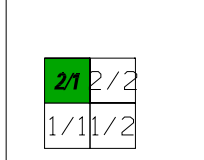
Localização do município no Mapeamento Sistemático



Fonte: Mapa Índice do Brasil - IBGE



Articulação das Partes do Mapa



Ribeirão Branco-SP

ASPECTOS FÍSICOS

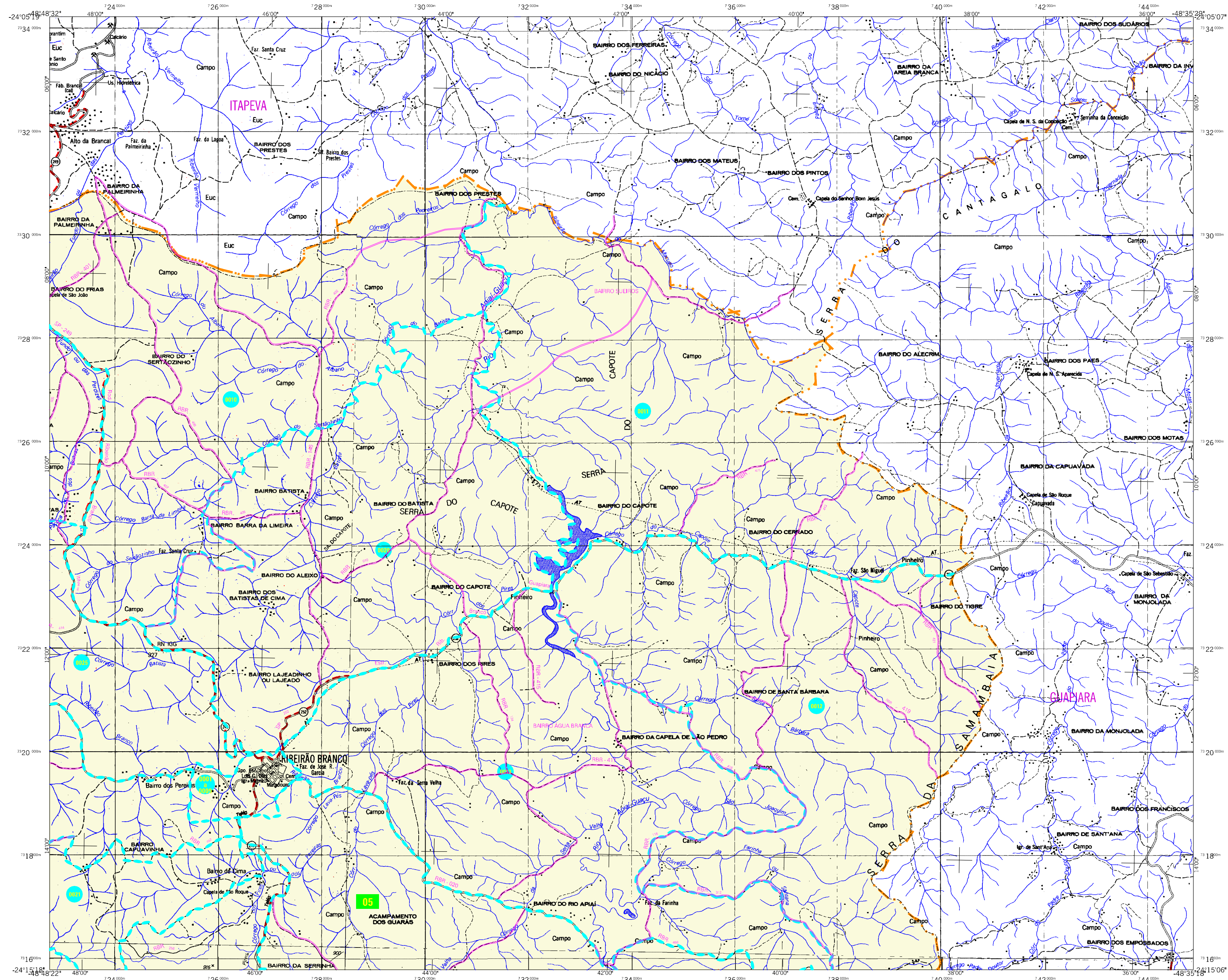
Mesorregião:	ITAPETINGA
Microrregião:	CAPOA BONITO
Altitude da Sede:	Área: 697,8 Km ²
COORDENADAS DA SEDE	
Latitude: -24,221	E: 726972
Longitude: -48,766	N: 7319490
	MC
	51

CRONOLOGIA

MALHA TERRITORIAL	2007
EDIÇÃO	05-10-2007
Informações relativas a documentação básica e atualização	Consultar Metadados

IMPLEMENTAÇÃO

Coordenação Técnica:	CCAR
Coordenação Temática:	CETE
Coordenação de Estruturas Territoriais	CETE
Unidades Produtoras:	Unidades Estaduais do IBGE
Disseminação:	Centro de Documentação e Disseminação da Informação - CDDI



MAPA MUNICIPAL ESTATÍSTICO

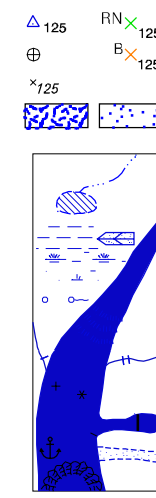
ELEMENTOS PLANIMÉTRICOS

- Edificações**
Igreja, Escola, Mina
Molho de vento, Molho de água
Campo de emergência, Farol
Localidades
- Linha transmissora de energia, Cerca**
Linha telefônica
- Rodovias**
auto-estrada pavimentada
sem pavimentação
caminho carroçável
trilha, caminho e picada
trilha de estrada: federal, estadual
- Ferrovias**
bitola larga
bitola estreita

CONVENÇÕES CARTOGRÁFICAS

- ELEMENTOS ALTIMÉTRICOS**
Ponto trigonométrico, Referência de nível
Ponto astronômico, Ponto barométrico
Cota comprovada
Superfície deformada, Areia

- ELEMENTOS DE HIDROGRAFIA**
Curso d'água intermitente
Lago ou lagoa intermitente
Terreno sujeito a inundação, Salina
Terreno ou pantano
Poço (água), Nascente
Rápidos e cachoeiras grandes
Rápidos e cachoeiras
Rocha submersa e a descoberto
Molhe e represa; terra e alvenaria
Ancoradouro, Rio seco ou de aluvião
Recife rochoso



Convenções Temáticas

Límites: Distrital
Sub-Distrital
Setor Consistivo

Identificação

Distrito	Sub-Distrito	Sector Rural	Sector Urbano Aglomerado Rural
05	06	07	08

- LIMITES**
internacional
interestadual
intermunicipal
áreas especiais

Escala 1 : 50.000

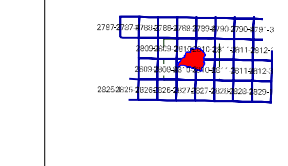
SISTEMA DE PROJEÇÃO UTM
Origem da coordenada UTM: Equador e Meridiano 51 WGr.
Acréscimas as constantes de 10.000 e 500 Km respectivamente
DATUM: HORIZONTAL: SAD 69

Este produto integra a coleção de mapas municipais gerados de forma semi-automatizada, a partir da junção das folhas do Mapeamento Sistemático Brasileiro produzido pelo IBGE, DSE e outros, em formato raster (sujeito a erros de alinhamento) com o Mapeamento Sistemático Digital do IBGE, com atualização proveniente de diversas fontes, sem tratamento pleno de integração e completude dos elementos cartográficos.

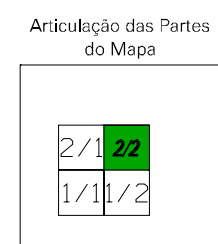
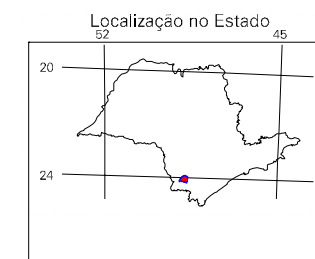
MINISTÉRIO DO PLANEJAMENTO, ORÇAMENTO E GESTÃO
INSTITUTO BRASILEIRO DE GEOGRAFIA E ESTATÍSTICA
A DIRETORIA DE GEOCIÊNCIAS agraciada a gentileza da comunicação de folhas ou cartões verificadas neste mapa.
AV. Brasil, 16 671 - Parada de Lucas
Rio de Janeiro/RJ - CEP 21.241-461
©IBGE - DIREITOS DE REPRODUÇÃO RESERVADOS

GEOCÓDIGO		NOME	
Distrito	Subdistrito		
35430005		RIBEIRÃO BRANCO	
35430015		CAMPINA DE FORA	
35430025		ITAPEVA	

Localização do município no Mapeamento Sistemático



Fonte: Mapa Índice do Brasil - IBGE



Ribeirão Branco-SP

ASPECTOS FÍSICOS	
Mesorregião:	ITAPEVINA
Microrregião:	CAPOA BONITO
Altitude da Sede:	Área: 697,8 Km ²
COORDENADAS DA SEDE	
Latitude: -24,221	E: 726872
Longitude: -48,766	N: 7319490
CRONOLOGIA	
MALHA TERRITORIAL	2007
EDIÇÃO	05-10-2007
Informações relativas a documentação básica e atualização Consultar Metadados	
IMPLEMENTAÇÃO	
Coordenação Técnica:	CCAR
Coordenação Temática:	CETE
Coordenação de Estruturas Territoriais	CETE
Unidades Produtoras:	Unidades Estaduais do IBGE
Disseminação:	Centro de Documentação e Disseminação da Informação - CDDI