

CONVENÇÕES CARTOGRÁFICAS

- ELEMENTOS PLANIMÉTRICOS**
- Edificações: Igreja, Escola, Mina, Molino de vento, Molino de água, Campo de emergência, Farol, Localidades
 - Linha transmissora de energia: Cerca
 - Linhas telefônicas
 - Rodovias: auto-estrada, pavimentada, sem pavimentação, caminho carroçável, trilho, caminho e placa, prefixo de estrada: federal, estadual
 - Ferrovias: bitola larga, bitola estreita
- ELEMENTOS ALTIMÉTRICOS**
- Ponto trigonométrico, Referência de nível
 - Ponto astronômico, Ponto barométrico
 - Cota comprovada
 - Superfície deformada, Anilha
- ELEMENTOS DE HIDROGRAFIA**
- Curso d'água intermitente
 - Lago ou lagoa intermitente
 - Terreno sujeito a inundação, Salina
 - Brejo ou pântano
 - Poço (fígula), Nascente
 - Rápidos e cotarelas grandes
 - Rápidos e cotarelas
 - Rocha submersa e descoberto
 - Melhe e represas: terra e alvenaria
 - Ancoreadouro, Rio seco ou de aluvião
 - Recife rochoso

Convenções Temáticas

Limites: Distrital	Sub-Distrital	Sector Censitário			
Identificação	Distrito	Sub-Distrito	Sector Rural	Sector Urbano	Agglomerado Rural
05	06	07	08	09	10

LIMITES

Internacional	Interestadual	Intermunicipal	Áreas especiais
---	---	---	---

MAPA MUNICIPAL ESTATÍSTICO

Escala 1 : 60.000

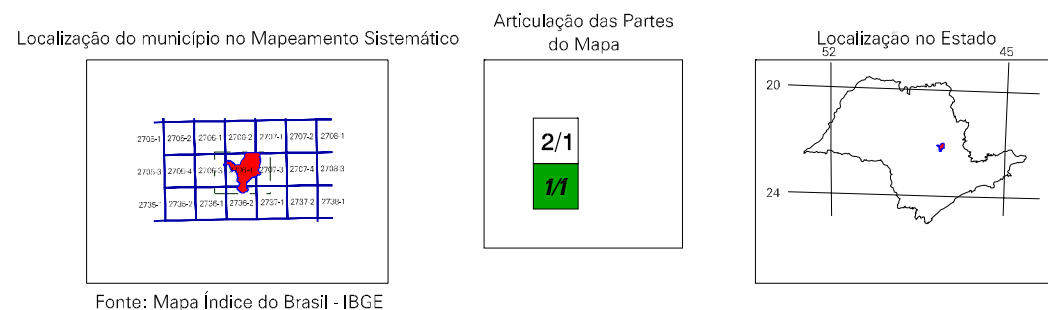
SERIE DE PROJEÇÃO UTM
Objeto do subdistrito (UTM) Fuso e Meridiano: 48 - WGR
Acessões as coordenadas de 10.000 a 500 Km respectivamente
CARTAS FLORESTAIS DA CPEP

Este produto integra a coleção de mapas municipais gerados de forma semiautomatizada, a partir da junção das folhas do Mapeamento Sistemático Brasileiro produzidas pelo IBGE. Dado o caráter de fonte estatística, o usuário deve consultar o Mapeamento Sistemático Brasileiro para obtenção de informações detalhadas sobre o território municipal, com atualização proveniente de diversas fontes, sem tratamento pleno de integração e consistência dos elementos cartográficos.

MINISTÉRIO DO PLANEJAMENTO, ORÇAMENTO E GESTÃO
INSTITUTO BRASILEIRO DE GEOGRAFIA E ESTATÍSTICA
A DIRETORIA DE GEOCÓDIGOS, AGENCIA E GERÊNCIA DE ORÇAMENTO DE FOLHAS E OMBREIAS VERIFICADAS NESTA MAPEIAÇÃO
AV. Brasil, 15.071 - Parada de Luzes
Rio de Janeiro-RJ - CEP 21.241-061
© 2007 - Instituto Brasileiro de Geografia e Estatística

Divisão Político-Administrativa

GEOCÓDIGO	DISTRICTO	SUBDISTRICTO	NOME
354390705	RIO CLARO		
354390710		ASSISTÊNCIA	
354390715			



Rio Claro-SP

ASPECTOS FÍSICOS

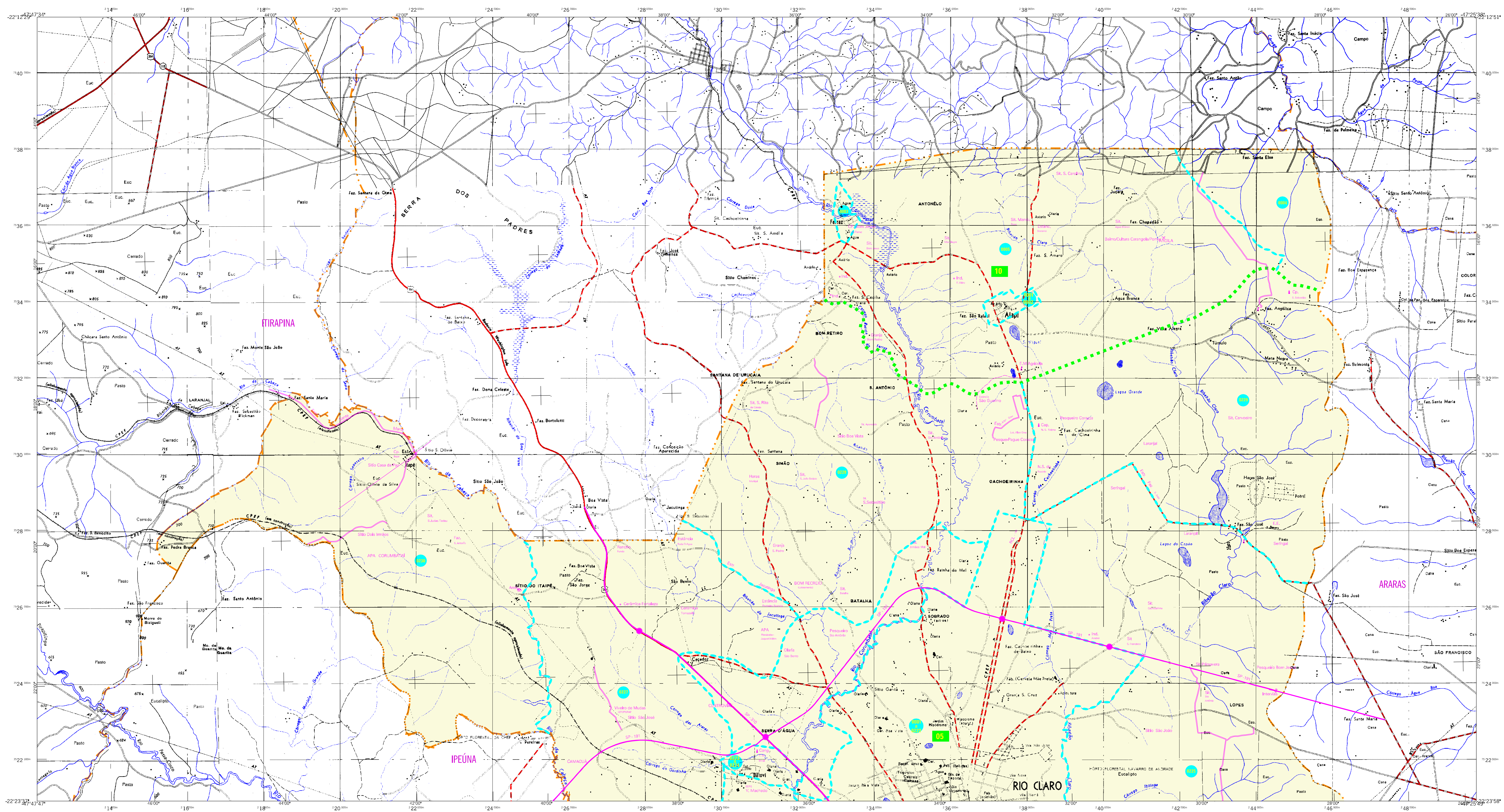
Mesorregião:	PRINCIPAIS
Microrregião:	RIO CLARO
Área da sede:	Área: 499,2 km²
COORDENADAS DA SEDE	
Latitude: -22.411	E: 238368
Longitude: -47.561	N: 7519423
MC	

IMPLEMENTAÇÃO

Coordenação Técnica:	CCAR
Coordenação de Cartografia:	
Coordenação Temática:	
Coordenação de Estruturas Territoriais:	CETE
Unidades Promotoras:	
Unidades Executoras do IBGE:	
Disseminação:	Centro de Documentação e Disseminação de Informação (CDDI)

CRONOLOGIA

MALHA TERRITORIAL	2007
EDIÇÃO	23-10-2007
Informações relativas à documentação e publicação	Consultar Metadados



CONVENÇÕES CARTOGRÁFICAS

ELEMENTOS PLANIMÉTRICOS

- Edificações: Igreja, Escola, Mina, Moinho de vento, Moinho de água, Campo de emergência, Farol, Localidades
- Linha transmissora de energia, Cerca
- Linha telefônica
- Rodovias: auto-estrada, pavimentada, sem pavimentação, caminho carroçável, trilho, caminho e placa, prefixo de estrada: federal, estadual
- Ferrovias: bitola larga, bitola estreita

ELEMENTOS ALTIMÉTRICOS

- Ponto trigonométrico, Referência de nível
- Ponto astronômico, Ponto barométrico
- Cota comprovada
- Superfície deformada, Anilha

ELEMENTOS DE HIDROGRAFIA

- Curso d'água intermitente
- Lago ou lagoa intermitente
- Terreno plano a inundação, Salina
- Brejo ou pântano
- Poço, Figueira, Nascente
- Rapídeos e cotarelas grandes
- Rapídeos e cotarelas
- Rocha submersa e descoberto
- Molhe e represa: terra e alvenaria
- Ancoradouro, Rio seco ou de aluvião
- Recife rochoso

Convenções Temáticas			
Limites: Distrital	Sub-Distrital	Sector Censitário	Sector Urbano
05	06	07	08

LIMITES

- Internacional
- Interestadual
- Intermunicipal
- Áreas especiais

MAPA MUNICIPAL ESTATÍSTICO

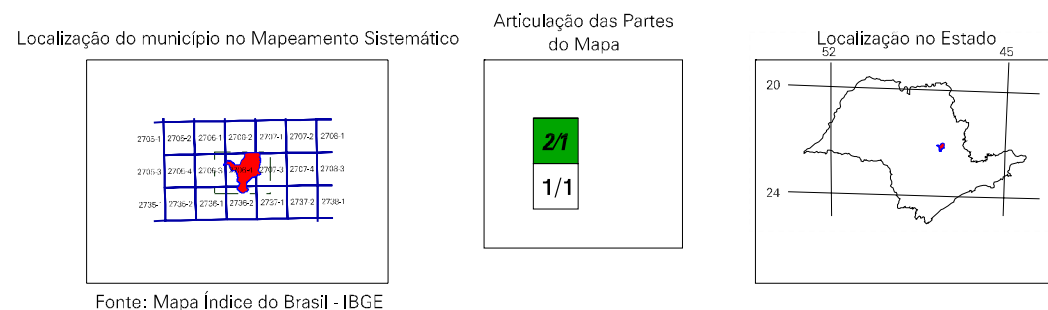
Escala 1 : 60.000

SISTEMA DE PROJEÇÃO UTM
Origem do submeridiano (UTM) Equador e Meridiano 48 WGR.
Acessões na caraterística de 10000 x 1000 m respectivamente
DATUM: SERRA PASCOUSAS

Este produto integra a coleção de mapas municipais gerados de forma semi-automatizada, a partir da junção das folhas do Mapeamento Sistemático Brasileiro produzido pelo IBGE. Dado o caráter, em formato raster, não vetorial, da Matriz Municipal Digital do IBGE, com atualização proveniente de diversas fontes, sem tratamento plano de integração e consistência dos elementos cartográficos.

MINISTÉRIO DO PLANEJAMENTO, ORÇAMENTO E GESTÃO
INSTITUTO BRASILEIRO DE GEOGRAFIA E ESTATÍSTICA
A DIRETORIA DE GEOGRAFIA aplica e gerencia o cadastramento de fôlhas ou unidades verificadas neste mapa.
AV. Brasil, 15.071 - Parada de Lucas
Rio de Janeiro-RJ - CEP 21.241-061
© 2007 - Instituto Brasileiro de Geografia e Estatística

GEOCÓDIGO		NOME	
Distrito	Subdistrito		
354390705		RIO CLARO	
354390710		AJAÍ	
354390715		ASSISÊNCIA	



Rio Claro-SP

ASPECTOS FÍSICOS	
Mesorregião:	PRINCIPAIS
Microrregião:	RIO CLARO
Área de 1: 699,2 km²	
COORDENADAS DE SÍDE	
Latitude: -22.411	E: 238368
Longitude: -47.561	N: 7619423
	MC
	45
IMPLEMENTAÇÃO	
Coordenação Técnica:	CCAR
Coordenação de Cartografia:	
Coordenação Temática:	
Coordenação de Estruturas Territoriais:	CETE
Unidades Promotoras:	Unidades Censitárias do IBGE
Disseminação:	Centro de Documentação e Disseminação de Informação
	COOI

CRONOLOGIA	
MALHA TERRITORIAL:	2007
EDIÇÃO:	23-10-2007
Informações relativas à documentação:	Consultar Metadados

ATUALIZAÇÕES CARTOGRÁFICAS