

MAPA MUNICIPAL ESTATÍSTICO

ELEMENTOS PLANIMÉTRICOS

Edificações: Igreja, Escola, Mina, Molinho de vento, Molinho de água, Campo de emergência, Fardo, Localidades.

Linha transmisseora de energia, Cerca, Linha telefônica.

Rodovias: auto-estrada, pavimentada, sem pavimentação, sem pavimentação, caminho carroçável, trilha, caminho e picada, perfilho de estrada: federal, estadual.

Ferrovias: bicoa larga, bicoa estreita.

CONVENÇÕES CARTOGRÁFICAS

ELEMENTOS ALTIMÉTRICOS

Ponto trigonométrico, Referência de nível, Ponto altimétrico, Ponto barométrico, Cota comprovada, Superfície deformada, Aréa.

ELEMENTOS DE HIDROGRAFIA

Curso d'água intermitente, Lago ou lagoa intermitente, Terreno sujeito a inundação, Salina, Brejo ou pantano, Poço lígido, Nascente, Rápidos e cachoeiras grandes, Rápidos e cachoeiras, Rocha submersa e a descoberto, Malha e resacas, terra submersa, Aquecedores, Rio seco ou de alívio, Recife rochoso.

CONVENÇÕES TEMÁTICAS

Limites: Distrital, Sub-Distrital, Setor Censitário.

Setorização: Distrito, Sub-Distrito, Setor Rural, Setor Urbano, Aglomeração Rural.

LIMITES

internacional, interestadual, intermunicipal, áreas especiais.

MAPA MUNICIPAL ESTATÍSTICO

Escala 1 : 50.000

SISTEMA DE PROJEÇÃO UTM
Origem de adensamento UTM: Equador e Meridiano 51 WGS
Adensamento em coordenadas de 10000 e 500 km respectivamente
DATUM: WGS84 / UTM 51S

Este produto integra a coleção de mapas municipais gerados de forma semi-automática, a partir de dados do Sistema de Mapeamento Estatístico Brasileiro produzido pelo IBGE, 2007 e atualizado com informações oriundas do Sistema Municipal Digital do IBGE, com atualizações provenientes de diversas fontes, sem tratamento plano de integração e consistência dos elementos cartográficos.

MINISTÉRIO DO PLANEJAMENTO, ORÇAMENTO E GESTÃO
INSTITUTO BRASILEIRO DE GEOGRAFIA E ESTATÍSTICA
A DIRETORIA DE ALOCAÇÕES ESPaciais e Gêneros de Comunicação
de Fichas e Informações Estatísticas
Av. Brasil, 18.077 - Pavão da Luz
Rio de Janeiro - RJ 21.141-001
©IBGE - Todos os direitos reservados

ASPECTOS FÍSICOS

Mensagem: SAO JOSE DO RIO PRETO

Micrografia: VOTUPORANGA

Altitude da Sede: Área: 633,2 km²

Coordenadas da Sede

Latitude: -19,890 E: 63,792 MC

Longitude: -49,681 N: 7396074 51

CRONOLOGIA

MALHA TERRITORIAL: 2007

EDIÇÃO: 30/10/2007

Informações relacionadas: documentação técnica e atualização, Consultar Metadados

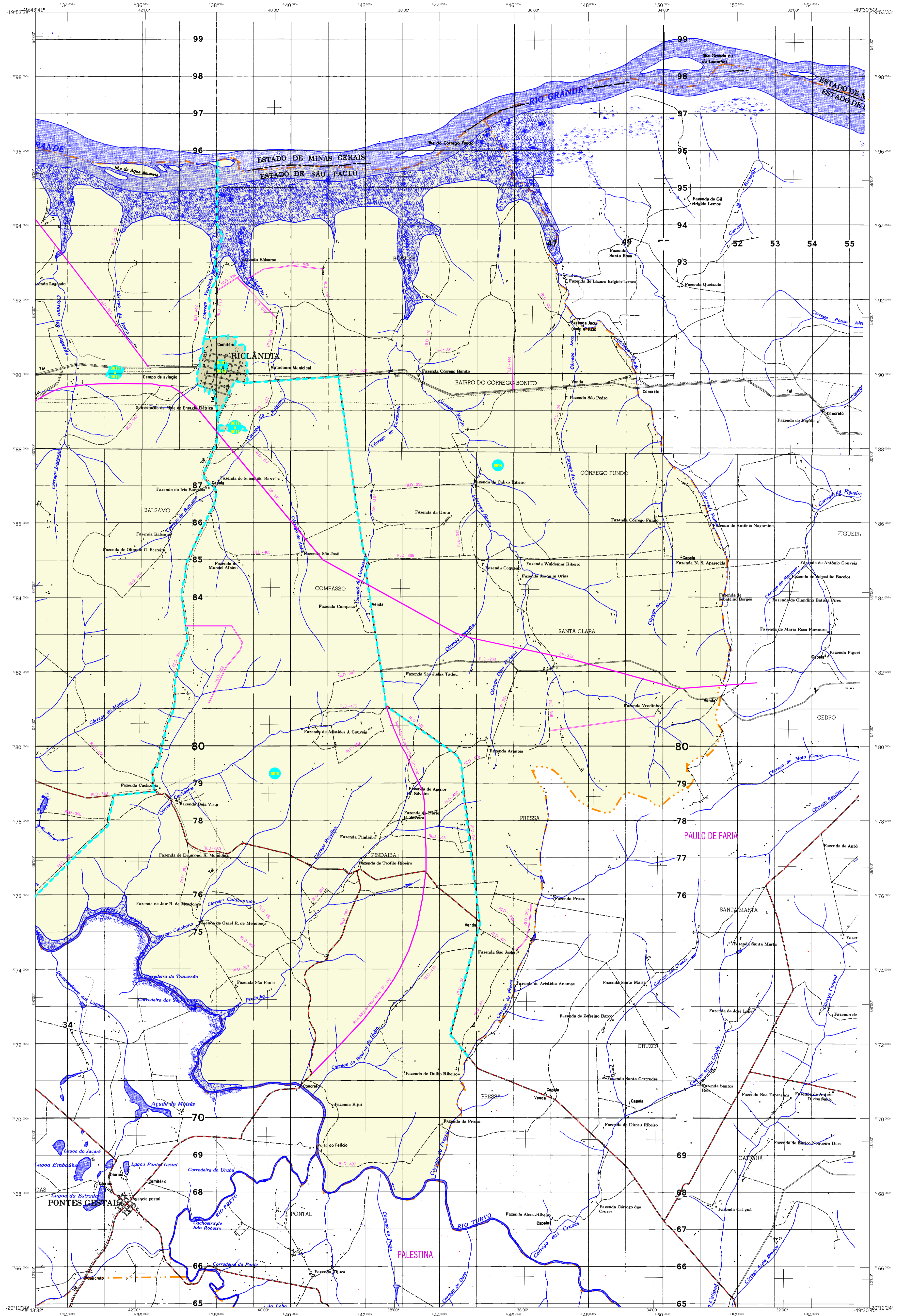
IMPLEMENTAÇÃO

Coordenação Técnica: Coordenação de Cartografia CCAI

Coordenação Temática: Coordenação de Estruturas Territoriais CETS

Unidades Produtoras: Unidades Estaduais do IBGE

Discriminação: Centro de Documentação e Disseminação de Informação CDDI



MAPA MUNICIPAL ESTATÍSTICO

ELEMENTOS PLANIMÉTRICOS

Edificações: Igreja, Escola, Mina, Molho de vento, Molho de água, Campo de emergência, Fard, Localidades.

Linha transmissora de energia, Cerca, Linha telefônica.

Rodovias: auto-estrada, pavimentada, sem pavimentação, caminho carroçável, trilha, caminho e picada, perfil de estrada: federal, estadual.

Ferrovias: bitola larga, bitola estreita.

CONVENÇÕES CARTOGRÁFICAS

ELEMENTOS ALTIMÉTRICOS
 Ponto trigonométrico, Referência de nível, Ponto astronômico, Ponto barométrico, Cota comprovada, Superfície deformada, Aroia.

ELEMENTOS DE HIDROGRAFIA
 Curso d'água intermitente, Lago ou lagoa intermitente, Tanque sujeito a inundação, Salina, Brejo ou planície, Poço (lugar), Nascente, Rápidos e cachoeiras grandes, Rápidos e cachoeiras, Rocha submersa e a descoberto, Malha e rede de terra e abastecimento, Reservatório, Rio seco ou de alívio, Recife rochoso.

CONVENÇÕES TEMÁTICAS
 Limites: Distrital, Sub-Distrital, Setor Censitário.

LIMITES
 internacional, interestadual, intermunicipal, áreas especiais.

Escala 1 : 50.000

SISTEMA DE PROJEÇÃO UTM
 Origem da adimensional UTM: Equador e Meridiano 51 WIG.
 Acessões em coordenadas de 1000 e 500 km respectivamente.
 DATUM HORIZONTAL: SAD 69

Este produto integra a coleção de mapas municipais gerados de forma sistematizada a partir de dados do Sistema de Informações Geográficas do IBGE, produzido pelo IBGE em parceria com o Instituto Brasileiro de Geografia e Estatística, com o auxílio profissional de diversos fornecedores, sem tratamento plano de integração e consolidação dos elementos cartográficos.

MINISTÉRIO DO PLANEJAMENTO, ORÇAMENTO E GESTÃO
 INSTITUTO BRASILEIRO DE GEOGRAFIA E ESTATÍSTICA
 DIRETORIA DE GEOCÓDIGOS, SIGS E SISTEMAS DE INFORMAÇÃO
 Av. Brasil, 19.071 - Plano de Lulas
 Rio de Janeiro - CEP 21.140-001
 ©IBGE - todos os direitos reservados

ASPECTOS FÍSICOS

Município: SÃO JOSÉ DO RIO PRETO

Altitude da Sede: 600m

Latitude: -19,990 E: 63,792

Longitude: -49,881 N: 739074

CRONOLOGIA

EDIÇÃO: 30-10-2007

Atualização das Partes do Mapa: 1/1

IMPLEMENTAÇÃO

Coordenação Técnica: Coordenação de Cartografia

Coordenação Temática: Coordenação de Estatística Territorial

Unidades Produtoras: Unidades Estaduais do IBGE

Observações: Centro de Documentação e Disseminação de Informação