

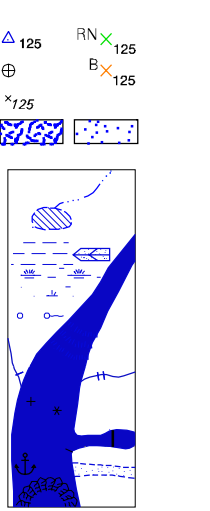
MAPA MUNICIPAL ESTATÍSTICO

Rubiácea-SP

ELEMENTOS PLANIMÉTRICOS

- Edificações: Igreja, Escola, Mina, Moimão de vento, Moimão de água, Campo de emergência, Farol, Localidades.
- Linha transmissora de energia, Cerca, Linha telefônica.
- Rodovias: auto-estrada pavimentada, sem pavimentação, caminho carroçável, trilha, caminho e picada, prefixo de estrada: federal, estadual, via simples.
- Ferrovias: bitola larga, bitola estreita.

- CONVENÇÕES CARTOGRÁFICAS**
- ELEMENTOS ALTIMÉTRICOS**
- Ponto trigonométrico, Referência de nível
 - Ponto astronômico, Ponto barométrico
 - Cota comprovada
 - Superfície deformada, Areia
- ELEMENTOS DE HIDROGRAFIA**
- Curso d'água intermitente
 - Lago ou lagoa intermitente
 - Terreno sujeito a inundação, Salina
 - Bejo ou plantão
 - Poço (água), Nascente
 - Rápidos e cachoeiras grandes
 - Rápidos e cachoeiras
 - Rocha submersa e a descoberto
 - Molho e represa: terra e alvenaria
 - Ancoradouro, Rio seco ou de aluvião
 - Recife rochoso

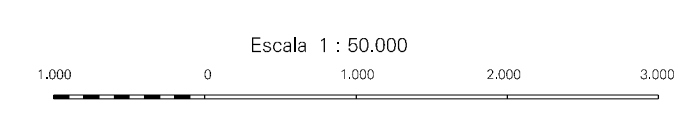


Convenções Temáticas

Limites: Distrital			
Sub-Distrital			
Setor Consistório			
Identificação			
Distrito	Sub-Distrito	Sector Rural	Sector Urbano Aglomerado Rural
05	06	07	08

LIMITES

- internacional
- interdistrital
- intermunicipal
- áreas especiais



SISTEMA DE PROJEÇÃO UTM
Origem da quadriculagem UTM: Equador e Meridiano 51 WGR.
Acrescidas as constantes de 10.000 e 500 Km respectivamente
DATUM HORIZONTAL: SAD 69

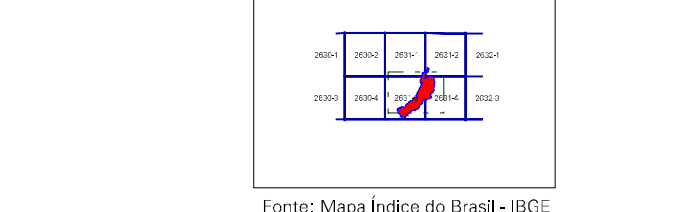
Este produto integra a coleção de mapas municipais gerados de forma semi-automatizada a partir da junção das folhas do Mapeamento Sistemático Brasileiro produzida pelo IBGE. DSO e outros, em formato raster e/ou vetorial e da Malha Municipal Digital do IBGE, com atualização proveniente de diversas fontes, sem tratamento pleno de integração e complementação dos elementos cartográficos.

MINISTÉRIO DO PLANEJAMENTO, ORÇAMENTO E GESTÃO
INSTITUTO BRASILEIRO DE GEOGRAFIA E ESTATÍSTICA
A DIRETORIA DE GEOCIÊNCIAS agradece a gentileza da comunicação de falhas ou correções verificadas neste mapa.
AV. Brasil, 15.671 - Paraisópolis
R. Rio de Janeiro - CEP 21.251-251
©IBGE - DIRETÓRIO DE REPRODUÇÃO REPERMISADOS

Divisão Política-Administrativa

GEOCÓDIGO	NOME
354440005	RUBIACEA

Localização do município no Mapeamento Sistemático



Fonte: Mapa Índice do Brasil - IBGE



ASPECTOS FÍSICOS

Mesorregião: ARAÇATUBA
Microrregião: ARAÇATUBA

Área: 236,7 Km²

Altitude da Sede: 51 m

Coordenadas da Sede: 23° 27' S, 48° 12' W

Latitude: -23,301 E: 528315
Longitude: -48,727 N: 7644506

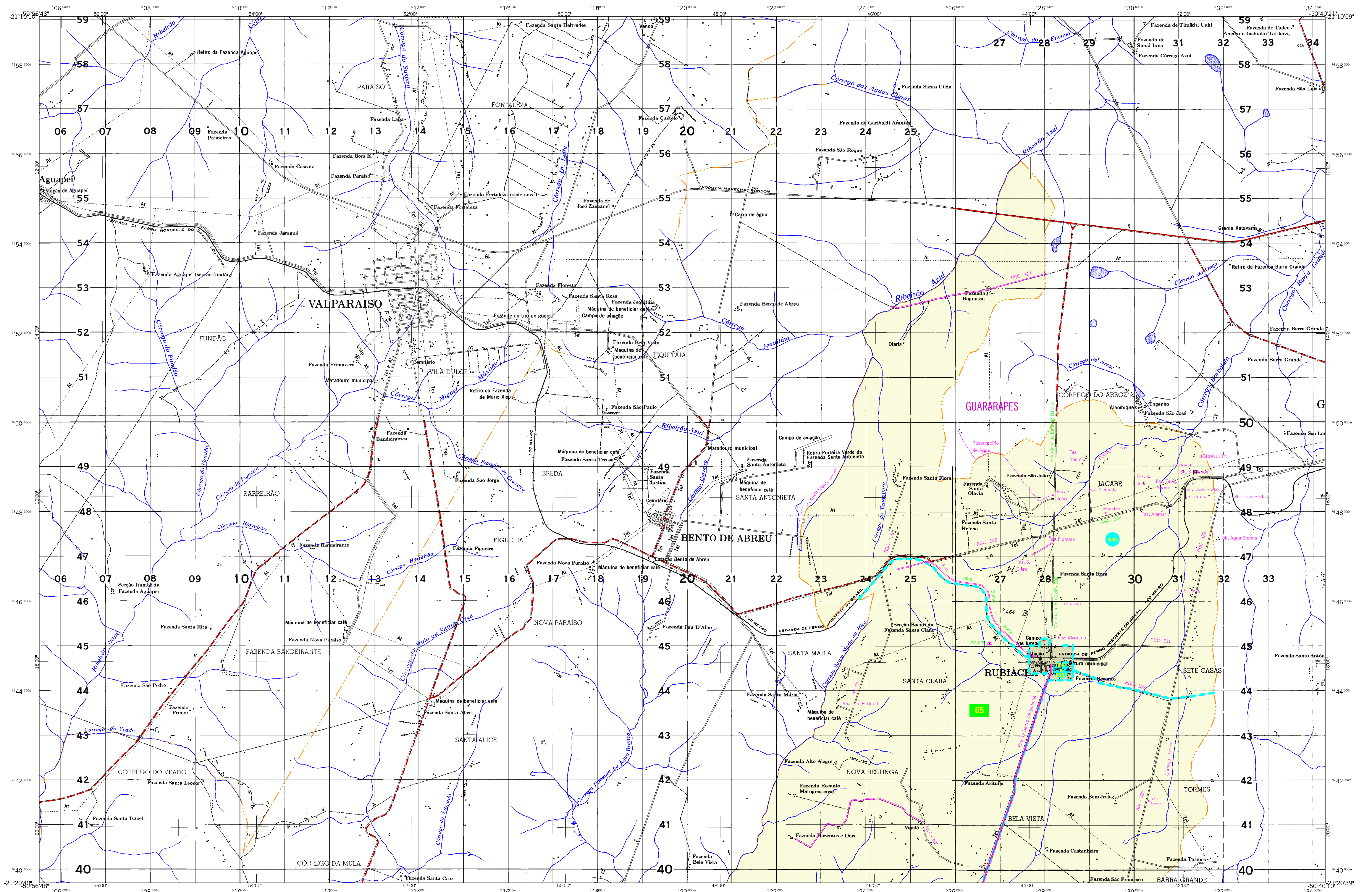
CRONOLOGIA

MALHA TERRITORIAL: 2007
EDIÇÃO: 17-08-2007

Informações relativas à documentação básica e atualização: Consultar Metadados

IMPLEMENTAÇÃO

Coordenação Técnica: CCAR
Coordenação Temática: CETE
Coordenação de Estruturas Territoriais: CETE
Unidades Produtoras: Unidades Estaduais do IBGE
Disseminação: Centro de Documentação e Disseminação da Informação CDDI



MAPA MUNICIPAL ESTATÍSTICO

Rubiácea-SP

CONVENÇÕES CARTOGRÁFICAS

EDIFICAÇÕES PLANIMÉTRICAS

- Igreja, Escola, Mina
- Moinho de vento, Moinho de água
- Campo de emergência, Farol
- Localidades
- Linha transmissora de energia, Cerca
- Linha telefônica
- Rodovias
- auto-estrada
- pavimentada
- sem pavimentação
- sem pavimentação
- caminho carroçável
- trilha, caminho e picada
- prefeixo de estrada: federal, estadual
- Ferrovias
- bitola larga
- bitola estreita

ELEMENTOS ALTIMÉTRICOS

- Ponto trigonométrico, Referência de nível
- Ponto astronômico, Ponto barométrico
- Cota comprovada
- Superfície deformada, Areia

ELEMENTOS DE HIDROGRAFIA

- Curso d'água intermitente
- Lago ou lagoa intermitente
- Terreno sujeito a inundação, Salina
- Brejo ou pântano
- Poço (água), Nascente
- Rápidos e cachoeiras grandes
- Rápidos e cachoeiras
- Rocha submersa e a descoberto
- Molho e represa: terra e alvenaria
- Ancoradouro, Rio seco ou de aluvião
- Recife rochoso

CONVENÇÕES TEMÁTICAS

Limites: Distrital, Sub-Distrital, Setor Censitário

IDENTIFICAÇÃO

Distrito	Sub-Distrito	Setor Rural	Setor Urbano
05	06	07	08

LIMITES

- internacional
- intermunicipal
- intermunicipal
- áreas especiais

Escala 1 : 50.000

0 1.000 2.000 3.000

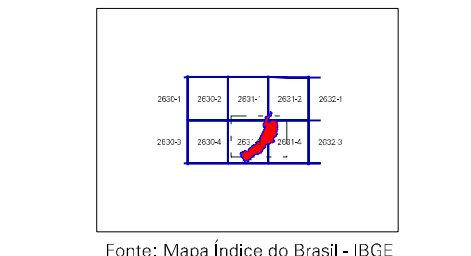
SISTEMA DE PROJEÇÃO UTM
Origem da quadriculagem UTM: Equador e Meridiano 51 WGR.
Acrescidas as constantes de 10.000 e 500 Km respectivamente
DATUM HORIZONTAL: SAD 69

Este produto integra a coleção de mapas municipais produzida em forma semi-automatizada a partir da junção das folhas do Mapeamento Sistemático Brasileiro produzida pelo IBGE, DSE e outros, em formato raster e/ou vetorial e da Malha Municipal Digital do IBGE, com atualização proveniente de diversas fontes, sem tratamento pleno de integração e complementação dos elementos cartográficos.

MINISTÉRIO DO PLANEJAMENTO, ORÇAMENTO E GESTÃO
INSTITUTO BRASILEIRO DE GEOGRAFIA E ESTATÍSTICA
A DIRETORIA DE GEOCIÊNCIAS agrupa e gerencia a comunicação de dados e informações geográficas.
AV. Brasil, 15.671 - Parada de Luzes
Rio de Janeiro - CEP 21.251-251
©IBGE - DIRETOS DE REPRODUÇÃO RESERVADOS

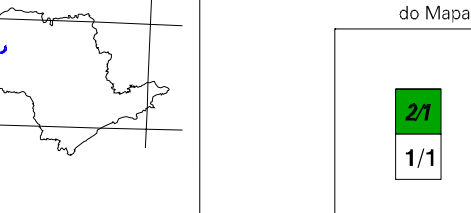
GEOCÓDIGO		NOME
Distrito	Sub-distrito	
354440005		RUBIÁCEA

Localização do município no Mapeamento Sistemático



Fonte: Mapa Índice do Brasil - IBGE

Localização no Estado



Articulação das Partes do Mapa

27 / 11

ASPECTOS FÍSICOS

Mesorregião: ARACATUBA
Mesorregião: ARACATUBA
Mesorregião: ARACATUBA

Área: 236,7 Km²

Altitude da Sede: 528 m

Coordenadas da Sede: 23° 11' S, 52° 31' W

Latitude: -23,181 E: -52,515
Longitude: -50,727 N: 7644506

CRONOLOGIA

MALHA TERRITORIAL: 2007

EDIFICAÇÃO: 19-11-2007

Informações relativas à documentação básica e atualização Consultar Metadados

IMPLEMENTAÇÃO

Coordenação Técnica: CCAR
Coordenação da Cartografia: CCAR
Coordenação Temática: CETE
Coordenação de Estruturas Territoriais: CETE
Unidades Produtoras: Unidades Estaduais do IBGE
Disseminação: Centro de Documentação e Disseminação da Informação CDDI

ATUALIZAÇÕES CARTOGRÁFICAS
COR MAGENTA - Levantamentos por GPS e/ou Imagens de Satélites
COR VERDE - Lançamento aproximado sem comprovação cartográfica