

MAPA MUNICIPAL ESTATÍSTICO

ELEMENTOS PLANIMÉTRICOS

- Edificações: Igreja, Escola, Mina, Moinho de vento, Moinho de água, Campo de emergência, Farol, Localidades.
- Linha transmissora de energia, Cerca, Linha telefônica.
- Rodovias: auto-estrada pavimentada, auto-estrada sem pavimentação, caminho carroçável, trilha, caminho e picada, prefixo de estrada: federal, estadual.
- Ferrovias: bitola larga, bitola estreita.

ELEMENTOS ALTIMÉTRICOS

- Ponto trigonométrico, Referência de nível, Ponto astronômico, Ponto barométrico, Cota comprovada, Superfície deformada, Areia.

ELEMENTOS DE HIDROGRAFIA

- Curso d'água intermitente, Lago ou lagoa intermitente, Terreno sujeito a inundação, Salina, Brejo ou pântano, Poço (água), Nascente, Rápidos e cachoeiras grandes, Rápidos e cachoeiras, Rocha submersa e descoberto, Molhe e represa; terra e silvenária, Ancoradouro, Rio seco ou de alúvio, Recife rochoso.

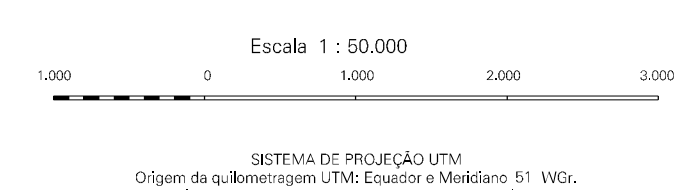
CONVENÇÕES CARTOGRÁFICAS

Convenções Temáticas

Limites: Distrital	Sub-Distrital	Setor Censitário
Distrito	Sub-Distrito	Setor Rural
05	06	01

LIMITES

- internacional
- interdistrital
- intermunicipal
- áreas especiais

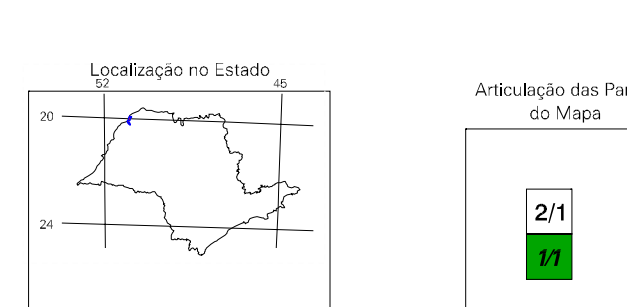
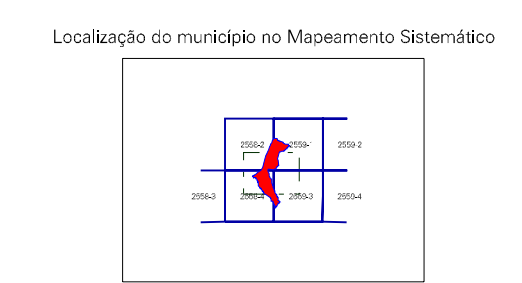


SISTEMA DE PROJEÇÃO UTM
Origem da quilômetro UTM: Equador e Meridiano 51 WGR.
Acessões as constantes de 10.000 e 500 Km respectivamente
DATUM HORIZONTAL: SIA 83

Este produto integra a coleção de mapas municipais gerados de forma semi-automatizada, a partir da junção das folhas do Mapeamento Sistemático Brasileiro produzido pelo IBGE, DSI e outros, em formato raster em vetor e em Malha Municipal Digital do IBGE, com atualização proveniente de diversas fontes, sem tratamento pleno de integração e complementação dos elementos cartográficos.

MINISTÉRIO DO PLANEJAMENTO, ORÇAMENTO E GESTÃO
INSTITUTO BRASILEIRO DE GEOGRAFIA E ESTATÍSTICA
A DIRETORIA DE GEOCIÊNCIAS agraciou a gentileza da comunicação de falhas ou omissões verificadas neste mapa.
AV. Brasil, 19.071 - Paraisópolis
Rio de Janeiro-RJ - CEP 21.241-051
©IBGE - SERVIÇO DE INFORMACÃO ESTATÍSTICA

Divisão Político-Administrativa		NOOME
GEOCÓDIGO	Subdistrito	
3544509	RUBINEIA	
354450910	ESMERALDA	



ASPECTOS FÍSICOS

Mesorregião: SÃO JOSÉ DO RIO PRETO
Microrregião: JUALES

Altitude da Sede: Área: 236,7 Km²

COORDENADAS DA SEDE

Latitude: -20,179	E: 499791	MC
Longitude: -51,002	N: 7769702	51

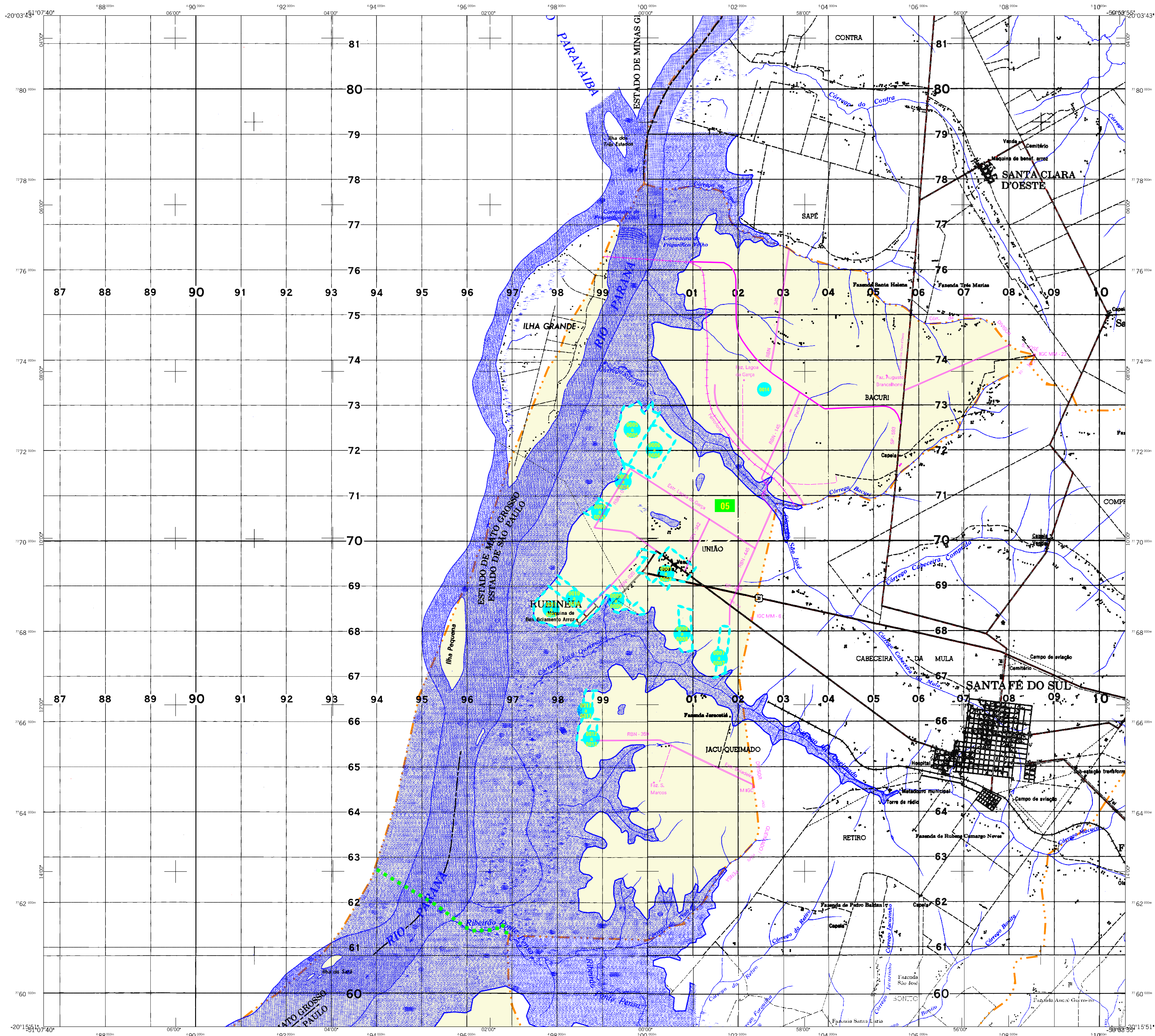
CRONOLOGIA

MALHA TERRITORIAL: 2007
EDIÇÃO: 22-10-2007

Informações relativas à documentação básica e atualização: Consultar Metadados

IMPLEMENTAÇÃO

Coordenação Técnica: Coordenação de Cartografia CCAR
Coordenação Temática: Coordenação de Estruturas Territoriais CETE
Unidades Produtoras: Unidades Especiais do IBGE
Desenvolvimento: Centro de Documentação e Disseminação de Informação CDDI



MAPA MUNICIPAL ESTATÍSTICO

ELEMENTOS PLANIMÉTRICOS

Edificações
Igreja, Escola, Mina
Moinho de vento, Moinho de água
Campo de emergência, Farol
Localidades

Linha transmissora de energia, Cerca
Linha telefônica

Rodovias
auto-estrada
pavimentada
sem pavimentação
caminho carroçável
trilha, caminho e picada
prefeixo de estrada: federal, estadual

Ferrovias
bitola larga
bitola estreita

ELEMENTOS ALTIMÉTRICOS

Ponto trigonométrico, Referência de nível
Ponto astronômico, Ponto barométrico
Cota comprovada
Superfície deformada, Areia

ELEMENTOS DE HIDROGRAFIA

Curso d'água intermitente
Lago ou lagoa intermitente
Terreno sujeito a inundação, Salina
Brejo ou pântano
Poço (água), Nascente
Rápidos e cachoeiras grandes
Rápidos e cachoeiras
Rocha submersa e a descoberto
Molhe e represa; terra e alvenaria
Ancoradouro, Rio seco ou de alagão
Recife rochoso

CONVENÇÕES CARTOGRÁFICAS

Convenções Temáticas

Limites: Distrital	Sub-Distrital	Sector Censitário
Distrito	Sub-Distrito	Sector Rural
05	06	01

Identificação

Distrito	Sub-Distrito	Sector Rural	Sector Urbano Aglomerado Rural
05	06	01	02

LIMITES
internacional
interestadual
intermunicipal
áreas especiais

Escala 1 : 50.000

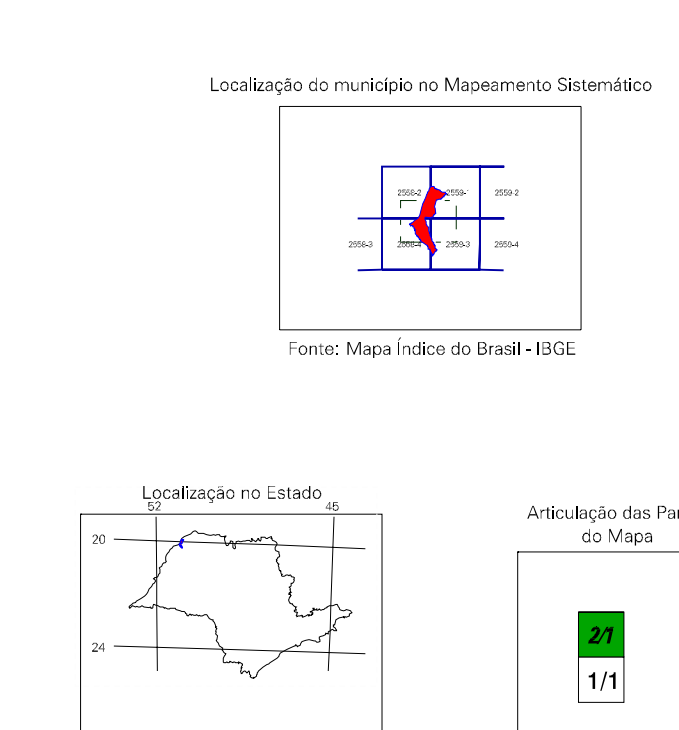
SISTEMA DE PROJEÇÃO UTM
Origem da quilometragem UTM: Equador e Meridiano 51 WGR.
Acréscimos às constantes de 10000 e 500 km respectivamente
DATUM HORIZONTAL: SIA 83

Este produto integra a coleção de mapas municipais gerados de forma semi-automatizada, a partir da junção das folhas do Mapeamento Sistemático Brasileiro produzido pelo IBGE, IBGE e outros, em formato raster, com o sistema de Malha Municipal (SIGM) do IBGE, com atualização proveniente de diversas fontes, sem tratamento pleno de integração e completude dos elementos cartográficos.

MINISTÉRIO DO PLANEJAMENTO, ORÇAMENTO E GESTÃO
INSTITUTO BRASILEIRO DE GEOGRAFIA E ESTATÍSTICA
A DIRETORIA DE GEOCIÊNCIAS agraciosa a gentileza da comunicação de dados ou omissões verificadas neste mapa.
AV. Brasil, 19.071 - Paraisópolis
Rio de Janeiro-RJ - CEP 21.241-051
©IBGE - 2007

Divisão Político-Administrativa

GEOCÓDIGO	NOME
Distrito	RUBINÉIA
Sub-distrito	ESMERALDA
354450905	
354450910	



ASPECTOS FÍSICOS

Mesorregião: SÃO JOSE DO RIO PRETO
Microrregião: JUALES

Altitude da Sede: Área: 236,7 Km²

COORDENADAS DA SEDE

Latitude: -20,179	E: 499791	MC
Longitude: -51,002	N: 7769702	51

CRONOLOGIA

MALHA TERRITORIAL: 2007
EDIÇÃO: 22-10-2007

Informações relativas à documentação básica e atualização: Consultar Metadados

IMPLEMENTAÇÃO

Coordenação Técnica: Coordenação de Cartografia: CCAR
Coordenação Temática: Coordenação de Estruturas Territoriais: CETE
Unidades Produtoras: Unidades Especiais do IBGE
Disseminação: Centro de Documentação e Disseminação de Informação: CDDI