

### CONVENÇÕES CARTOGRÁFICAS

**ELEMENTOS PLANIMÉTRICOS**

- Edifícios
- Igreja, Escola, Mina
- Monte de vento, Moimão de água
- Campo de emergência, Farol
- Localidades
- Linha transmissora de energia, Cerca
- Linha telefônica
- Rodovias
- auto-estrada
- pavimentada
- sem pavimentação
- caminho carroçável
- trilha, caminho e picada
- prefeio de estrada: federal, estadual
- Ferrovias
- bitola larga
- bitola estreita

**ELEMENTOS ALTIMÉTRICOS**

- Ponto trigonométrico, Referência de nível
- Ponto astronômico, Ponto barométrico
- Cota deformada
- Superfície deformada, Área

**ELEMENTOS DE HIDROGRAFIA**

- Curso d'água intermitente
- Lago ou lagoa intermitente
- Terreno sujeito a inundação, Salina
- Bonjo ou planície
- Popo (água), Nascente
- Rápido e cataras grandes
- Rápido e cataras
- Rocha submersa e descoberto
- Molhe e represa: terra e alvenaria
- Ancoradouro, Rio seco ou de aluvião
- Recife rochoso

### MAPA MUNICIPAL ESTATÍSTICO

Escala 1 : 50.000

SISTEMA DE PROJEÇÃO UTM  
Origem de quadragem UTM: Equador e Meridiano 51 WG.  
Acréscimos de coordenadas de 10.000 e 500 km respectivamente.  
DATUM HORIZONTAL: SAD 69

Este produto integra a coleção de mapas municipais gerados de forma semi-automatizada e a partir de arquivos de arquivos do Mapeamento Sistemático Brasileiro produzidos pelo IBGE. DSEs e outros, em formato raster e/ou vetorial e da Malha Municipal Digital do IBGE, com atualização proveniente de demais fontes, sem tratamento plano de integração e conclusão dos elementos cartográficos.

MINISTÉRIO DO PLANEJAMENTO, ORÇAMENTO E GESTÃO  
INSTITUTO BRASILEIRO DE GEOGRAFIA E ESTATÍSTICA  
A DIRETORIA DE GEOCIÊNCIAS agrada o prazer de comunicar de talhas as informações verificadas neste mapa.  
Brasília, 12/07/2007 - Projeto de Layout  
Rio de Janeiro-RJ - CEP 21.241-601  
© 2007 - Instituto Brasileiro de Geografia e Estatística

Divisão Político-Administrativa		NOOME
Distrito	Subdistrito	SANDOVALINA
354550605		

### Sandovalina-SP

**ASPECTOS FÍSICOS**

Presidência: PRESIDENTE PRUDENTE  
Município: PRESIDENTE PRUDENTE  
Área: 454,8 km²  
Altitude da Sede: 511 m  
Coordenadas da Sede: Lat: -22,456 E: -47,184 Lon: -51,783 N: 7516400

**IMPLEMENTAÇÃO**

Coordenação Técnica: COAR  
Coordenação de Estruturas Territoriais: CETE  
Unidades Produtoras: Unidades Estaduais do IBGE  
Dissiminação: Centro de Documentação e Dissiminação de Informação (CDDI)

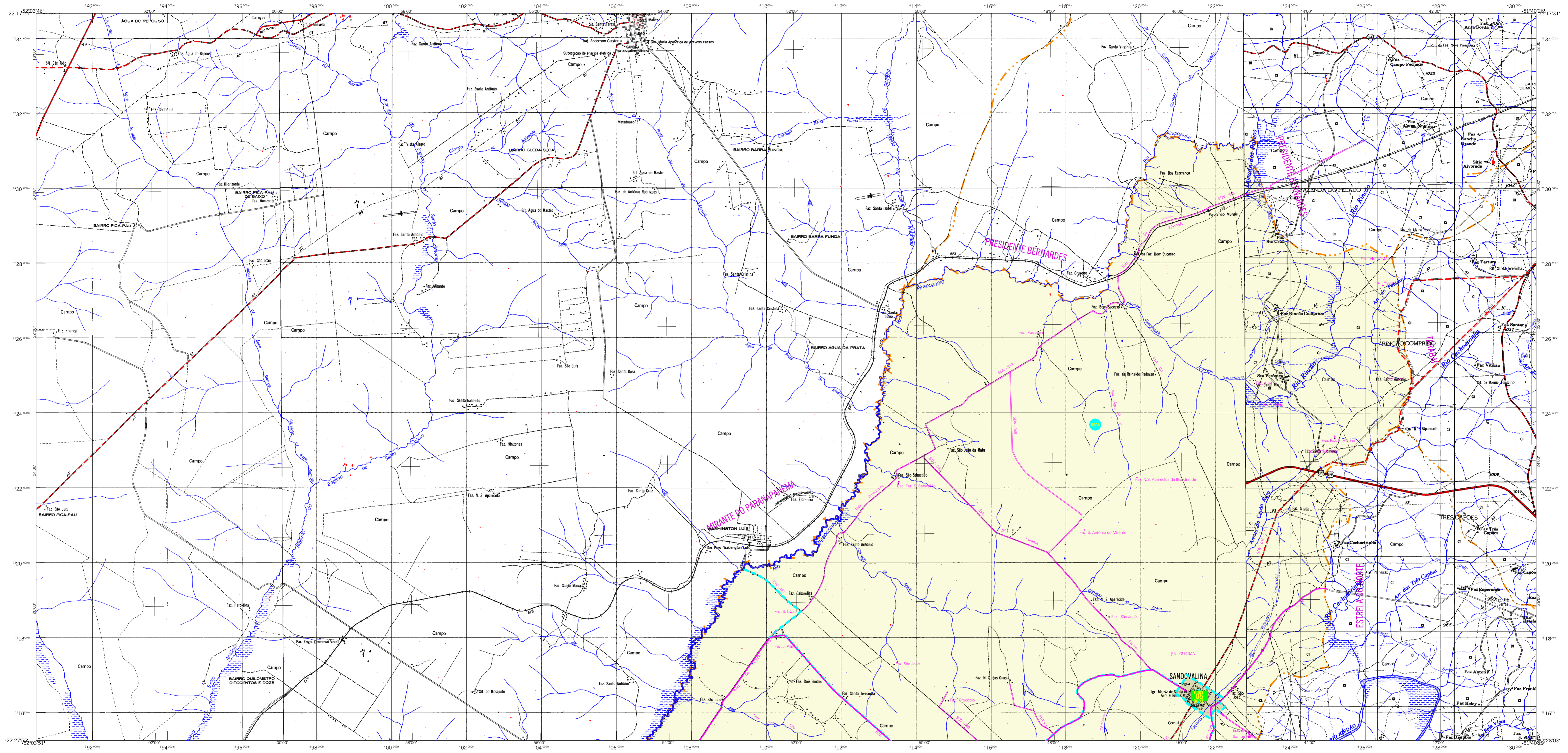
**CRONOLOGIA**

MALHA TERRITORIAL: 2007  
EDIÇÃO: 02-07-2007  
Informações básicas e documentação básica e atualização: Consultar Metadados

**Localização do município no Mapeamento Sistemático**

**Articulação das Partes do Mapa**

**Localização no Estado**



### CONVENÇÕES CARTOGRÁFICAS

**ELEMENTOS PLANIMÉTRICOS**

- Edificações
- Igreja, Escola, Mina
- Moinho de vento, Moinho de água
- Campo de emergência, Farol
- Localidades
- Linha transmissora de energia, Cerca
- Linha telefônica
- Rodovias
- auto-estrada
- pavimentação
- sem pavimentação
- caminho carroçável
- trilha, caminho e picada
- prefeio do estrada: federal, estadual
- Ferrovias
- bitola larga
- bitola estreita

**ELEMENTOS ALTIMÉTRICOS**

- Ponto trigonométrico, Referência de nível
- Ponto astronômico, Ponto barométrico
- Cota comprovada
- Superfície deformada, Área

**ELEMENTOS DE HIDROGRAFIA**

- Curso d'água intermitente
- Lago ou lagoa intermitente
- Terreno sujeito a inundação, Salina
- Brejo ou pântano
- Poço (água), Nascente
- Rápido e cachoeira grandes
- Rápido e cachoeira pequenas
- Rocha submersa e a descoberto
- Molhe e represa: terra e alvenaria
- Ancoradouro, Rio seco ou de aluvião
- Recife rochoso

**CONVENÇÕES TEMÁTICAS**

Limites: Distrital	Sub-Distrital	Sector Censitário
Identificação		
Distrito	Sub-Distrito	Sector Rural
		Sector Urbano
		Adm. Urbano Rural

**LIMITES**

- Internacional
- interestadual
- intermunicipal
- áreas especiais

### MAPA MUNICIPAL ESTATÍSTICO

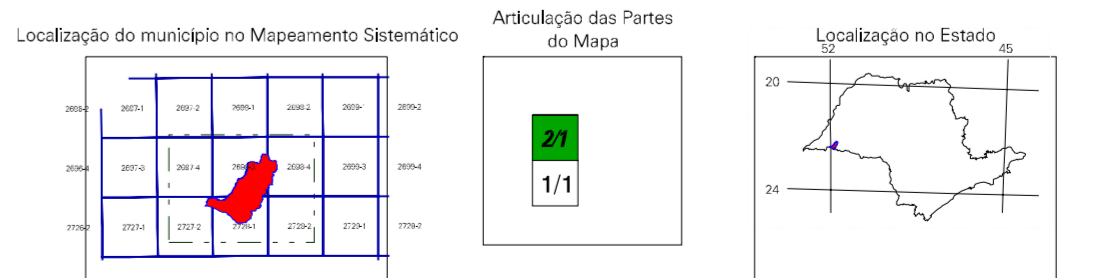
Escala 1 : 50.000

SISTEMA DE PROJEÇÃO UTM  
Origem as coordenadas UTM: Equador e Meridiano 51 WGr.  
Acessadas as coordenadas de 10.000 e 500 km respectivamente.  
DATUM MONDRIAN: S40 69

Este produto integra a coleção de mapas municipais gerados de forma semi-automatizada a partir do projeto de Atlas do Mapeamento Sistemático Brasileiro produzido pelo IBGE, DSE e outros, em formato raster e/ou vetorial e da Malha Municipal Digital do IBGE com atualização proveniente de diversos fontes, sem tratamento plano de integração e conclusão dos elementos cartográficos.

MINISTÉRIO DO PLANEJAMENTO, ORÇAMENTO E GESTÃO  
INSTITUTO BRASILEIRO DE GEOGRAFIA E ESTATÍSTICA  
A DIRETORIA DE GEOCIÊNCIAS agradece o apoio da comunicação de dados de Sandovalina-SP.  
Brasília, 12/07/2007  
Rio de Janeiro-RJ - CEP 21.241-261  
©IBGE - Todos os direitos reservados

Divisão Político-Administrativa		NOOME
Distrito	Subdistrito	SANDOVALINA
354550605		



Fonte: Mapa Índice do Brasil - IBGE

CRONOLOGIA	
MALHA TERRITORIAL	2007
EDIÇÃO	02-07-2007
Informações básicas e documentação básica e atualização	Consultar Metadados

### Sandovalina-SP

**ASPECTOS FÍSICOS**

Presidência: PRESIDENTE BERNARDES  
Município: PRESIDENTE BERNARDES

Área da Sede: 454,8 Km<sup>2</sup>  
Área do Município: 51 Km<sup>2</sup>

Coordenadas da Sede: Lat: -22,456 S; Lon: -51,793 W  
Coordenadas do Município: Lat: -22,456 S; Lon: -51,793 W

**IMPLEMENTAÇÃO**

Coordenação Técnica: CCAR  
Coordenação de Cartografia: CCAR  
Coordenação de Estruturas Territoriais: CETE  
Unidades Produtoras: IBGE  
Unidades Operacionais: IBGE  
Dissiminação: Centro de Documentação e Disseminação de Informação (CDDI)