

MAPA MUNICIPAL ESTATÍSTICO

Santa Cruz do Rio Pardo-SP

ELEMENTOS PLANIMÉTRICOS

- Edificações
Igreja, Escola, Mina
Molho de vento, Molho de água
Campo de emergência, Farol
Localidades
Linha transmissora de energia, Cerca
Linha telefônica
Rodovias
auto-estrada
pavimentada
sem pavimentação
caminho carroçável
trilha, caminho de placa
prefeio de estrada: federal, estadual
Ferrovias
bitola larga
bitola estreita

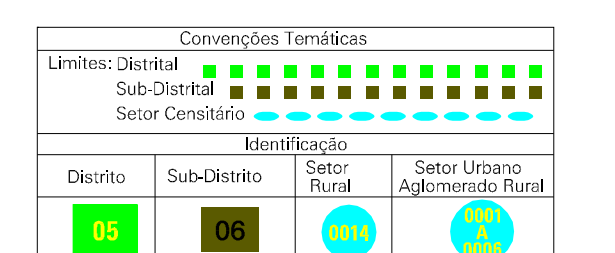
CONVENÇÕES CARTOGRÁFICAS

ELEMENTOS ALTIMÉTRICOS

- Ponto trigonométrico, Referência de nível
Ponto astronômico, Ponto barométrico
Cota comprovada
Superfície deformada, Área

ELEMENTOS DE HIDROGRAFIA

- Curso d'água intermitente
Lago ou lagoa intermitente
Terreno sujeito a inundação, Salina
Brejo ou pântano
Poço (água), Nascente
Rápido e cachoeiras grandes
Riços e cataratas
Rocha salinosa e a descoberto
Malha e respina: terra e aluvião
Ancoradouro, Rio seco ou de aluvião
Relevo rochoso



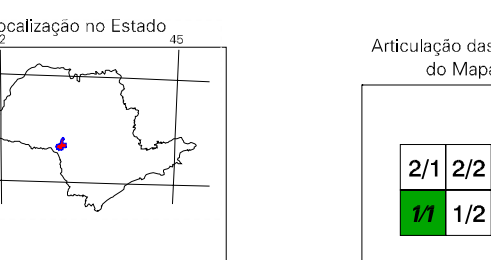
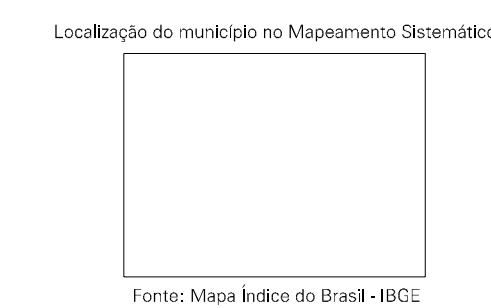
LIMITES
internacional
intermunicipal
intermunicipal
áreas especiais

Escala 1 : 50.000

SISTEMA DE PROJEÇÃO UTM
Origem do quilômetro zero: UTM, Quatorze e Mezanão S1 WGR.
Acordões em centenas de 1000 e 500 Km respectivamente
DITUM HORIZONTAL: 540 000

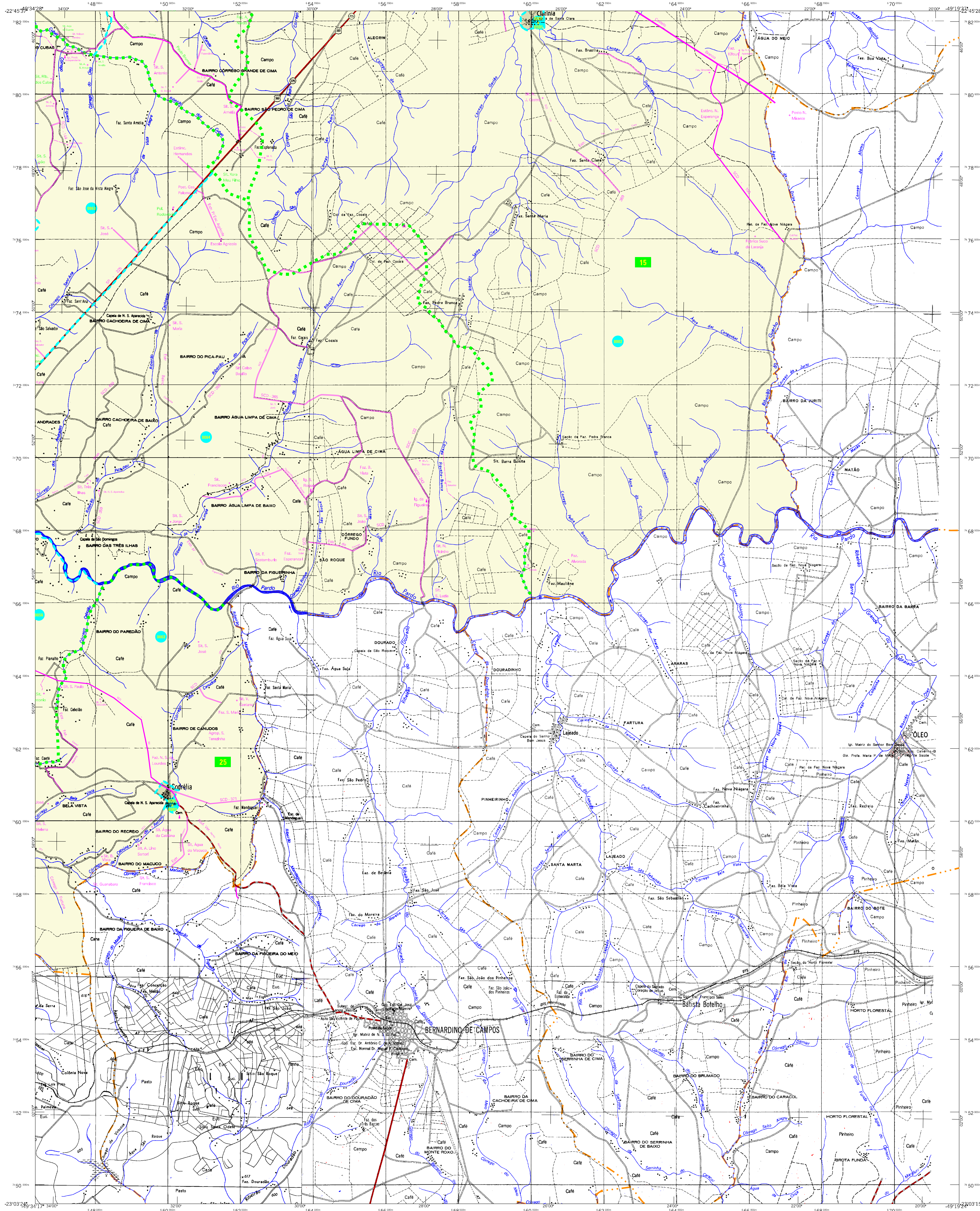
MINISTÉRIO DO PLANEJAMENTO, ORÇAMENTO E GESTÃO
INSTITUTO BRASILEIRO DE GEOGRAFIA E ESTATÍSTICA
A DIRETORIA DE GEOCÓDIGOS aplica o protocolo de comunicação
do IBGE aos municípios brasileiros, com o objetivo de
atualizar o cadastro de dados geográficos, com o tratamento de
dados e a atualização dos elementos cartográficos.

Table with columns: GEOCÓDIGO, DISTRITO, SUBDISTRITO, NOME. Row 1: 3546405, SANTA CRUZ DO RIO PARDO, CAPORANGA, CAIPIRANGA, SORDEIA.



ASPECTOS FÍSICOS: Área: 11132 Km². COORDENADAS DA SEDE: Lat: -22.889, Lon: -49.832. MALHA TERRITORIAL: 2007. FONDAÇÃO: 16/02/2007. IMPLEMENTAÇÃO: 2007.





## MAPA MUNICIPAL ESTATÍSTICO

Santa Cruz do Rio Pardo-SP

### ELEMENTOS PLANIMÉTRICOS

- Edifícios
- Igreja, Escola, Mina
- Molho de vento, Molho de água
- Campo de emergência, Farol
- Localidades
- Linha transmissora de energia, Cerca
- Linha telefônica
- Rodovias
- auto-estrada
- pavimentada
- sem pavimentação
- sem pavimentação
- caminho carroçável
- trilha, caminho a cavalo
- prefeio de estrada: federal, estadual
- Ferrovias
- bitola larga
- bitola estreita

### CONVENÇÕES CARTOGRÁFICAS

- Elementos Altimétricos
- Ponto trigonométrico, Referência de nível
- Ponto astronômico, Ponto barométrico
- Cota comprovada
- Superfície deformada, Área
- Elementos de Hidrografia
- Curso d'água intermitente
- Lago ou lagoa intermitente
- Terreno sujeito a inundação, Sítio
- Bojo ou platô
- Peço (lago), Nascente
- Rápido e cataratas grandes
- Rápido e cataratas
- Rocha salinosa e a descoberto
- Malha e resposta: terra e alvenaria
- Arco de cimento, Rio seco ou de aluvião
- Relevo rochoso

Convenções Temáticas			
Limites: Distrital	Sub-Distrital	Sectorial	Sector Urbano
Distrito	Sub-Distrito	Sector Rural	Sector Urbano
05	06	07	08

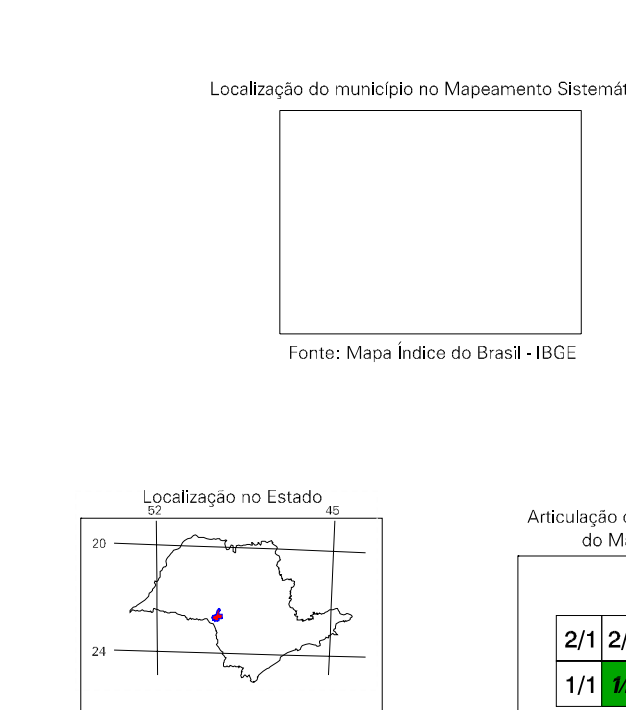
**LIMITES**  
internacional  
intermunicipal  
intermunicipal  
áreas especiais

Escala 1:50.000

SISTEMA DE PROJEÇÃO UTM  
Acordadas as coordenadas UTM, Quarta e Médiana 51 W.G.  
Datum Horizontal: SAD 69

MINISTÉRIO DO PLANEJAMENTO, ORÇAMENTO E GESTÃO  
INSTITUTO BRASILEIRO DE GEOGRAFIA E ESTATÍSTICA

GEOCÓDIGO		NOME	
Distrito	Sub-distrito	Distrito	Sub-distrito
35464005	35464010	SANTA CRUZ DO RIO PARDO	CAPOBARANGA
35464015	35464020	CACHOEIRA	SOURIJA
35464025	35464030		

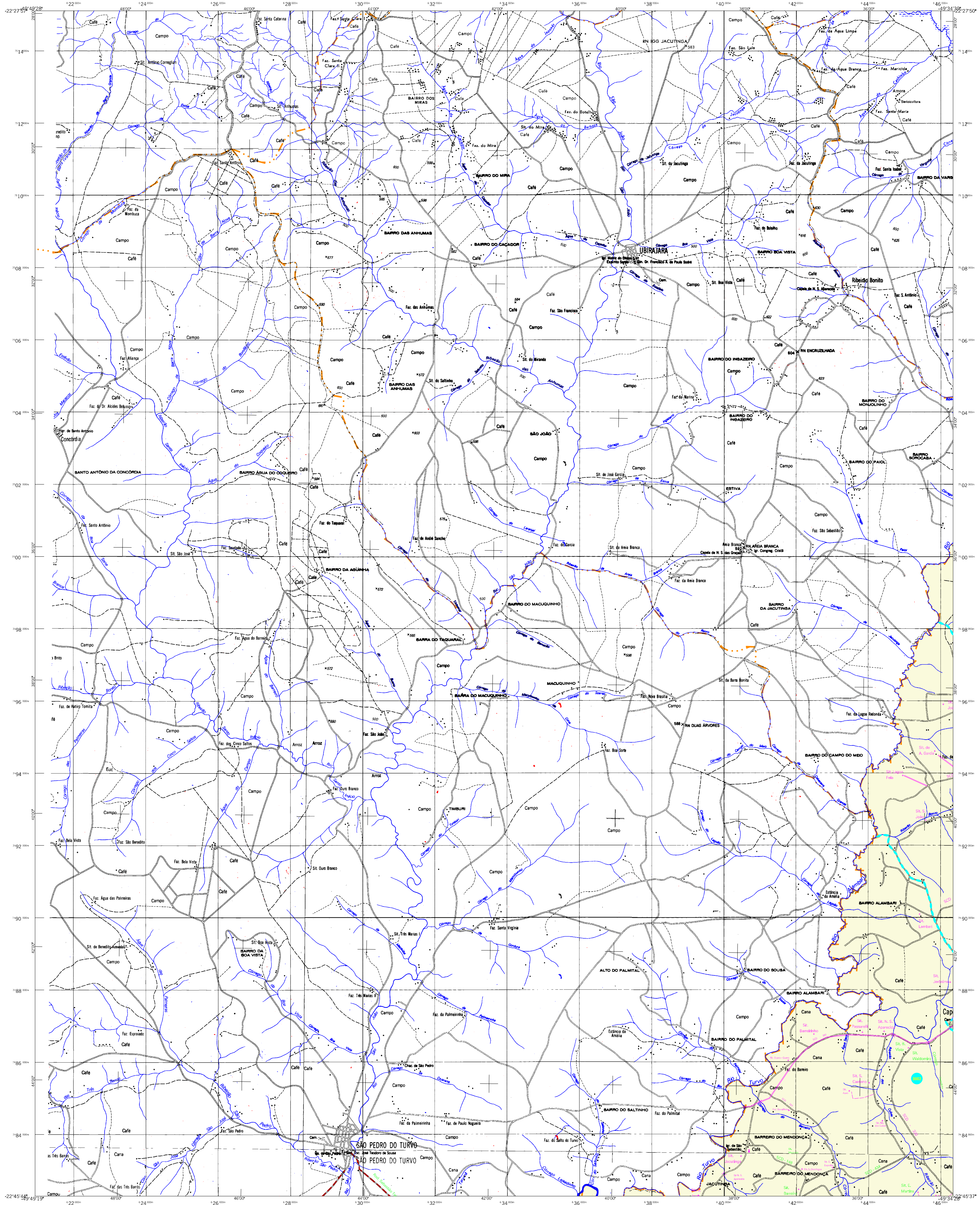


ASPECTOS FÍSICOS	
Altitude da Sede:	Área: 11132 Km²
Coordenadas da Sede:	Coordenadas da Sede
Latitude: -22.889	Longitude: -49.822
E: 662006	N: 7467001
M: 51	

CRONOLOGIA	
Malha Territorial:	2007
Fundação:	16/02/1927
Implantação:	16/02/1927
Coordenação Técnica:	Coordenação de Cartografia
Coordenação Temática:	Coordenação de Estatísticas Temáticas
Unidades Produtoras:	Unidades Estatísticas do IBGE
Disseminação:	Centro de Documentação e Disseminação de Informação
CDI	





## MAPA MUNICIPAL ESTATÍSTICO

Santa Cruz do Rio Pardo-SP

**ELEMENTOS PLANIMÉTRICOS**

Edificações  
Igreja, Escola, Mina  
Molho de vento, Molho de água  
Campo de emergência, Farol  
Localidades

Linha transmissora de energia, Cerca  
Linha telefônica

Rodovias  
auto-estrada  
pavimentada  
sem pavimentação  
sem pavimentação  
caminho carroçável  
trilha, caminho de picada  
prefeço de estrada: federal, estadual

Ferrovias  
bitola larga  
bitola estreita

**ELEMENTOS ALTIMÉTRICOS**

Ponto trigonométrico, Referência de nível  
Ponto astronômico, Ponto barométrico  
Cota comprovada  
Superfície deformada, Área

**ELEMENTOS DE HIDROGRAFIA**

Curso de água intermitente  
Lago ou lagoa intermitente  
Terreno sujeito a inundação, Sítio  
ou pântano  
Poço (água), Nascente  
Rápido e cataratas grandes  
Rápido e cataratas  
Rocha salmendra e a descoberto  
Malha e resposta: terra e aluvião  
Relevo rochoso

**CONVENÇÕES CARTOGRÁFICAS**

Limites: Distrital  
Sub-Distrital  
Setor Censitário

Identificação:  
Distrito Sub-Distrito Setor Rural Setor Urbano  
Setor Urbano Rural

**LIMITES**  
internacional  
intermunicipal  
intermunicipal  
áreas especiais

**ATUALIZAÇÕES CARTOGRÁFICAS**  
COR MAGENTA - Levantamentos por GPS e/ou Imagens de Satélites  
COR VERDE - Lançamento aproximado sem comprovação cartográfica

**Convenções Temáticas**

Limites: Distrital  
Sub-Distrital  
Setor Censitário

Identificação:  
Distrito Sub-Distrito Setor Rural Setor Urbano  
Setor Urbano Rural

**LIMITES**  
internacional  
intermunicipal  
intermunicipal  
áreas especiais

Escala 1:50.000

0 1.000 2.000 3.000

SISTEMA DE PROJEÇÃO UTM  
Origem do quilômetro UTM: Equador e Meridiano 51° W.  
Acrescidas as constantes de 10.000 e 500 Km respectivamente  
DATUM HORIZONTAL: SAD 69

Este produto integra a coleção de mapas municipais gerados de forma semi-automatizada,  
a partir da junção das folhas do Movimento Brasileiro de Grande Mapeamento produzido pelo  
IBGE, DGE e outros, em formato raster, com o sistema de Informação Geográfica do IBGE,  
com atualização proveniente de diversas fontes, sem tratamento de área de  
Integração e complementação dos elementos cartográficos.

MINISTÉRIO DO PLANEJAMENTO, ORÇAMENTO E GESTÃO  
INSTITUTO BRASILEIRO DE GEOGRAFIA E ESTATÍSTICA  
A DIRETORIA DE GEOCÓDIGOS, ÁREAS E PERIFÉRIAS DE COMUNICACÃO  
DO IBGE, COM A COLABORAÇÃO DO INSTITUTO DE GEOGRAFIA E ESTATÍSTICA  
DO IBGE, ELABOROU O GEÓCÓDIGO 3546405  
©IBGE - todos os direitos reservados

GEOCÓDIGO		NOME	
DISTRITO	SUBDISTRITO		
35464050	SANTA CRUZ DO RIO PARDO		
35464051	CAPOREANGA		
35464052	CARIBÁ		
35464053	SODRÉLIA		

Localização do município no Mapeamento Sistemático

Fonte: Mapa Índice do Brasil-IBGE

Localização no Estado

Articulação das Partes do Mapa

21 2/2  
1/1 1/2

**ASPECTOS FÍSICOS**

Resolução:  
IBGE

WGS84  
Datum: Spheroidal  
Datum: Spheroidal

Altitude da Sede: Área: 11132 Km<sup>2</sup>

COORDENADAS DA SEDE

Latitude: -22.889 E: 46.020 UTM  
Longitude: -49.822 N: 7467001

**CRONOLOGIA**

Malha Territorial: 2007

Fundação: 16/02/1927

Informações sobre o recenseamento básico e atualizações Consultar Mensagens

**IMPLEMENTAÇÃO**

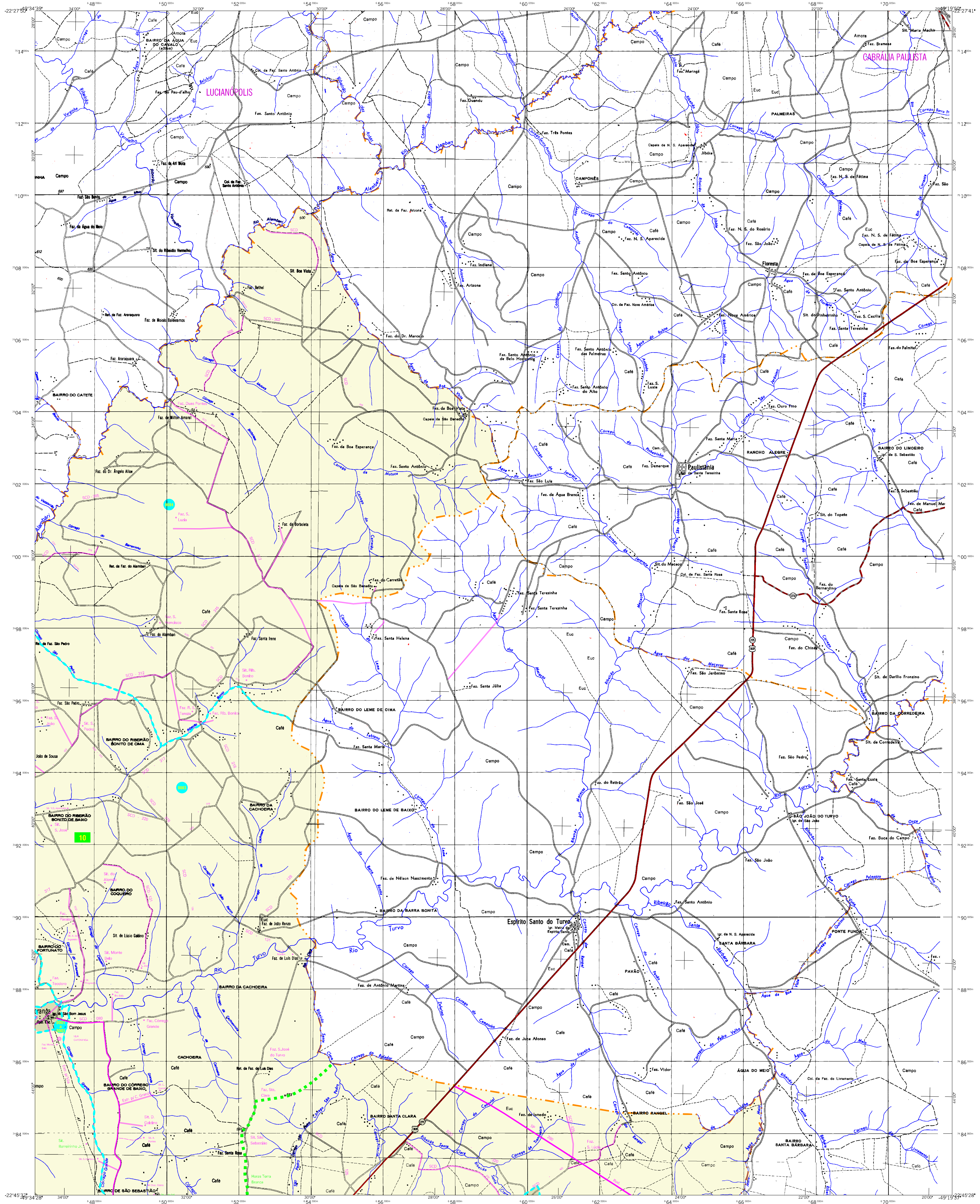
Coordenação Técnica: Coordenação de Cartografia CCAR

Coordenação Técnica: Coordenação de Estatísticas Territoriais CETE

Unidades Produtoras: Unidades Estatísticas do IBGE

Distribuição: Centro de Documentação e Disseminação de Informação CDDI





MAPA MUNICIPAL ESTATÍSTICO

Santa Cruz do Rio Pardo-SP

CONVENÇÕES CARTOGRÁFICAS

Legend for cartographic conventions, including symbols for buildings, roads, rivers, and other geographical features. It is divided into 'ELEMENTOS PLANIMÉTRICOS' and 'ELEMENTOS ALTIMÉTRICOS'.

Legend for hydrographic elements, including symbols for rivers, streams, and water bodies. It includes 'ELEMENTOS DE HIDROGRAFIA' and 'LIMITES'.

Scale bar and projection information. Scale: 1:50,000. Includes text about the UTM projection system and the source of the data.

Table with columns for 'GEOCÓDIGO', 'DISTRITO', and 'NOME'. It lists the municipalities within the Santa Cruz do Rio Pardo district.

Location maps showing the municipality's position within the state of São Paulo and its position relative to neighboring municipalities.

ASPECTOS FÍSICOS and CHRONOLOGIA. Includes a table with 'FUNDADAÇÃO', 'ÁREA', and 'POPULAÇÃO' data. Also includes a table for 'IMPLEMENTAÇÃO'.