

CONVENÇÕES CARTOGRÁFICAS

- CONVENÇÕES PLANIMÉTRICAS**
- Limites: Distrital, Sub-Distrital, Setor Censitário
 - Elementos Altimétricos: Ponto hipsométrico, Referência do nível, Ponto astronômico, Ponto barométrico, Cota comprovada, Superfície deformada, Área
 - Elementos de Hidrografia: Curso d'água intermitente, Lago ou lagoa intermitente, Terreno sujeito a inundação, Salina, Brijol ou planície, Propriedade, Nascente, Riachos e cataratas grandes, Riachos e cataratas, Rocha submersa e a descoberto, Molho e represa, terra e alvenaria, Acordeamento, Rio seco ou de alívio, Rio de rochedo
 - Atualizações Cartográficas: Levantamentos por GPS ou Imagens de Satélites, Lançamento aproximado sem comprovação cartográfica

MAPA MUNICIPAL ESTATÍSTICO

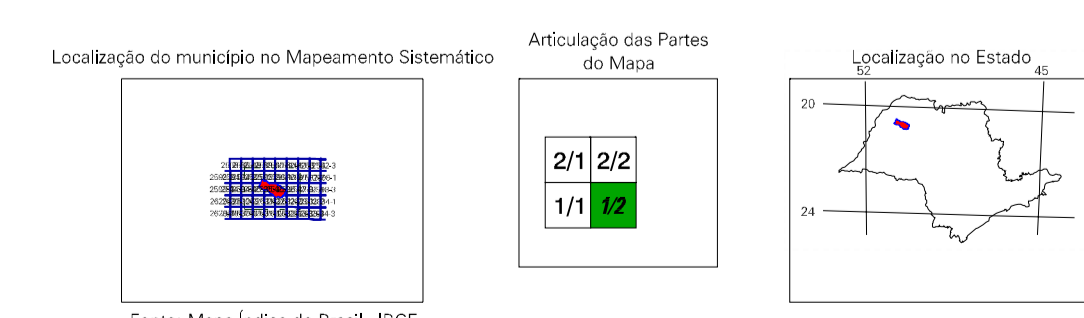
Escala 1 : 50.000

SISTEMA DE PROJEÇÃO LTM
Origem do quadrilátero 17° E e 53° W
Acréscimos em coordenadas de 10.000 e 500 km respectivamente
DATUM HORIZONTAL: S50-08

Este produto integra a coleção de mapas municipais gerados de forma semi-automatizada, a partir da junção das folhas do Mapeamento Sistemático Brasileiro produzidas pelo IBGE. São os nomes, as fronteiras entre os setores censitários do Município de Santo Antônio do Aracanguá-SP, com o detalhamento de áreas locais, em conformidade com o planejamento e a consistência dos elementos cartográficos.

MINISTÉRIO DO PLANEJAMENTO, ORÇAMENTO E GESTÃO
INSTITUTO BRASILEIRO DE GEOGRAFIA E ESTATÍSTICA
A DIRETORIA DE GEOGRÁFIAS analisa e gere a publicação de mapas e produtos cartográficos.
Av. Brasil, 15.471 - Favela da Luz
Rio de Janeiro - CEP: 21.250-010
© 2007 - todos os direitos reservados

GEOCÓDIGO		NOME	
Distrito	Subdistrito		
3548050	MUNICÍPIO	SANTO ANTÔNIO DO ARACANGUÁ	
3548051	VICENTÓPOLIS	VICENTÓPOLIS	



Santo Antônio do Aracanguá-SP

ASPECTOS FÍSICOS

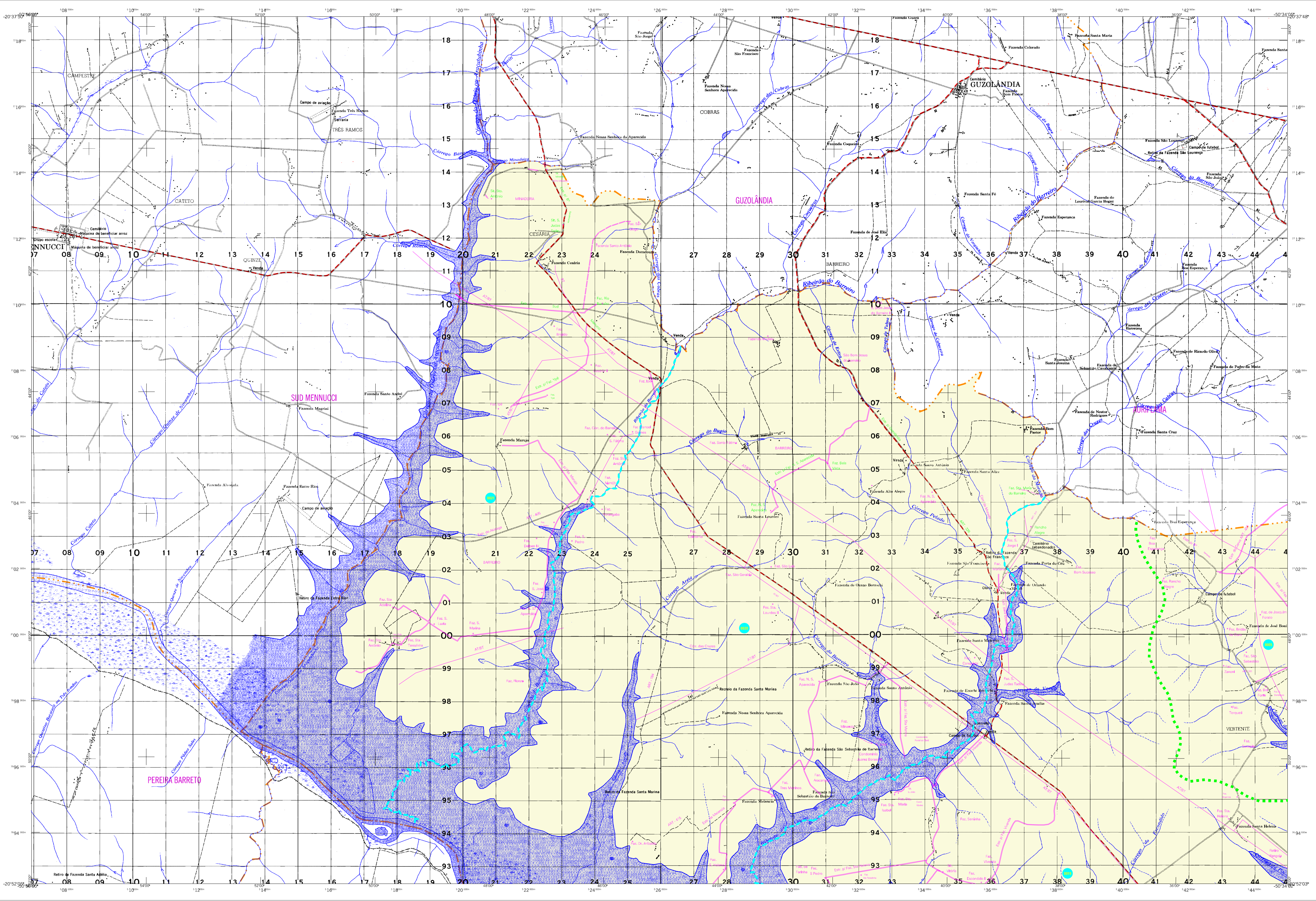
Microrregião:	ARACATIARA
Mesorregião:	ARACATIARA
Área:	1.927,3 km ²
Coordenadas Geográficas:	
Latitude:	-20,937
Longitude:	-50,496
E:	785400
N:	7854734
MC:	51

IMPLEMENTAÇÃO

Coordenação Técnica:	Coordenação de Cartografia	CCAR
Coordenação Técnica:	Coordenação de Estatísticas Territoriais	CTE
Unidades Produtoras:	Unidades Estaduais do IBGE	
Elaboração:	Informações básicas e documentação básica e atualização	CCO

CRONOLOGIA

MALHA TERRITORIAL:	2007
EDIÇÃO:	14/09/2007
Informações básicas e documentação básica e atualização:	Consultar Metadados



MAPA MUNICIPAL ESTATÍSTICO

CONVENÇÕES CARTOGRÁFICAS

ELEMENTOS PLANIMÉTRICOS

- Edifícios
- Linhas, Escada, Mira
- Monte de vento, Molho de água
- Campos de emergência, Farol
- Localidades
- Transmissora de energia, Cerca elétrica
- Postes
- Estreada
- Pavimentação
- Sem pavimentação
- Coffreiro carroçável
- Trilho, caminho e placada
- Perfil de estrada: federal, estadual
- Linhas
- Malha larga
- Malha estreita

ELEMENTOS ALTIMÉTRICOS

- Ponto hipsométrico, Referência de nível
- Ponto astronômico, Ponto barométrico
- Cota comprovada
- Superfície deformada, Área

ELEMENTOS DE HIDROGRAFIA

- Curso d'água intermitente
- Lago ou lagoa intermitente
- Terreno sujeito a inundação, Salina
- Brijo ou planície
- Propaganda, Nascente
- Riços e estâncias grandes
- Riços e cataras
- Rocha submersa e descoberto
- Molho e represa: terra e alvenaria
- Acendedor, Rio seco ou de alívio
- Rede rochosa

ATUALIZAÇÕES CARTOGRÁFICAS

- COR MAGENTA - Levantamentos por GPS ou Imagens de Satélites
- COR VERDE - Lançamento aproximado sem comprovação cartográfica

CONVENÇÕES TEMÁTICAS

Identificação	Sector Rural	Sector Urbano Aglomerado Rural
Distrito	05	06
Sub-Distrito		
Sector Censitário		

LIMITES

- Internacional
- Interestadual
- Intermunicipal
- Áreas especiais

Escala 1 : 50.000

SISTEMA DE PROJEÇÃO LTM
INSTITUTO BRASILEIRO DE GEOGRAFIA E ESTATÍSTICA
Origem do quadrilátero UTM: Equador e Meridiano 51 WGS
Acrescidas as coordenadas de 10.000 e 500 km respectivamente
DATUM HORIZONTAL: SAD 69

Este produto integra a coleção de mapas municipais gerados de forma semiautomatizada, a partir de dados do Mapeamento Sistemático Brasileiro produzido pelo IBGE. O uso é restrito, em formato raster, às atividades de planejamento e gestão de municípios, com a ressalva de que o IBGE não se responsabiliza por danos ou prejuízos decorrentes do uso não autorizado deste produto.

MINISTÉRIO DO PLANEJAMENTO, ORÇAMENTO E GESTÃO
INSTITUTO BRASILEIRO DE GEOGRAFIA E ESTATÍSTICA
A DIRETORIA DE GEOGRAFIAS ANÁLISE E PESQUISA DE COORDENAÇÃO
AV. Brasil, 15.471 - Favela da Luz
Rio de Janeiro - CEP: 21.250-010

Divisão Político-Administrativa		NOME	
Geocódigo	Distrito	Subdistrito	
3548054	SANTO ANTÔNIO DO ARACANGUÁ	MALIBRANDO	VICENTINÓPOLIS

Localização do município no Mapeamento Sistemático

Articulação das Partes do Mapa

Localização no Estado

Fonte: Mapa Índico do Brasil - IBGE

CRONOLOGIA

MALHA TERRITORIAL	2007
EDIÇÃO	14/03/2007
Informações relativas à documentação técnica e atualização	
Consultar Metadados	

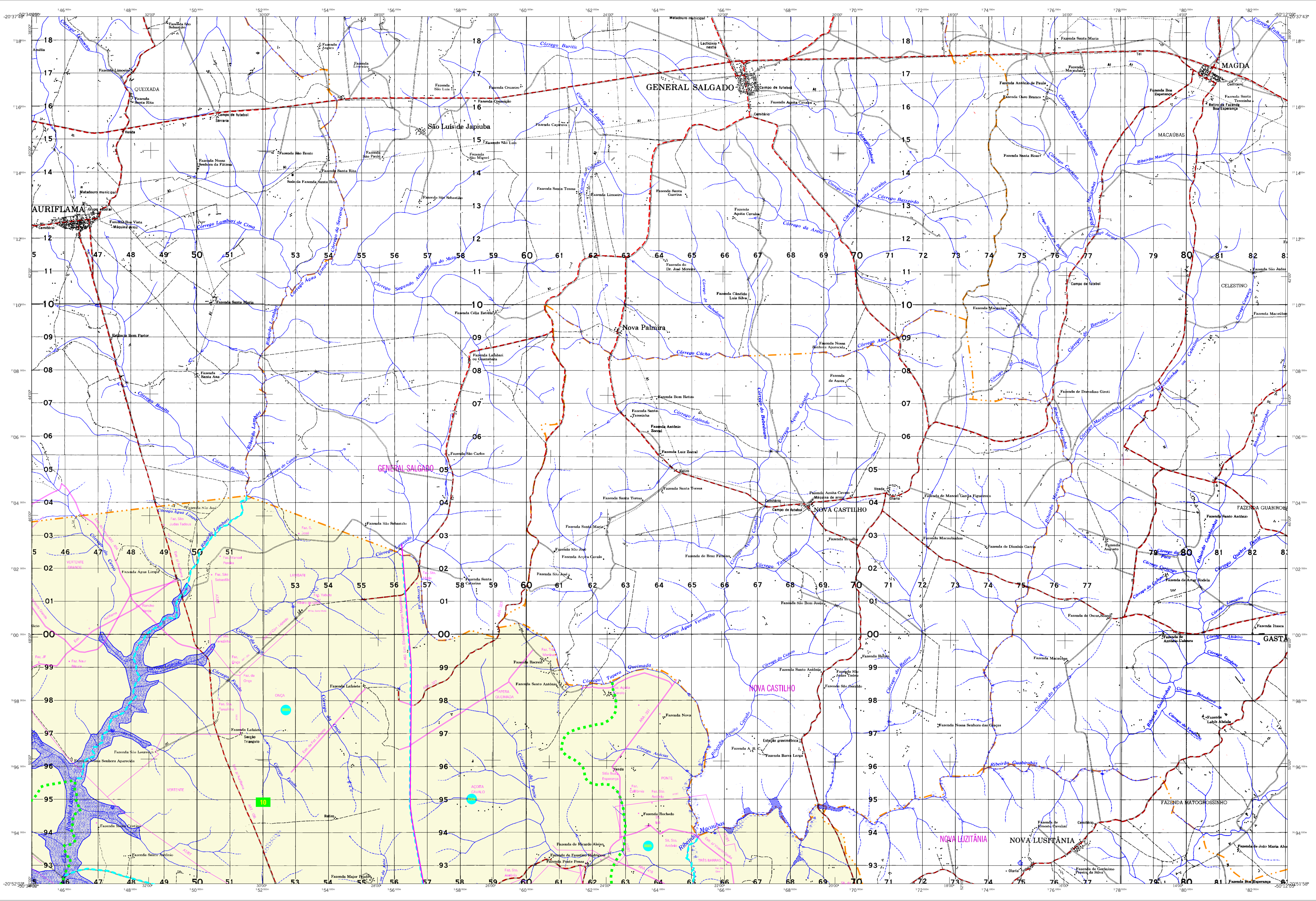
Santo Antônio do Aracanguá-SP

ASPECTOS FÍSICOS

Microrregião:	ARACANGUÁ		
Mesorregião:	ARACANGUÁ		
Área:	1.927,3 km ²		
Coordenadas de Referência:			
Latitude:	-20,837	E: 52400	MC
Longitude:	-50,496	N: 7864734	51

IMPLEMENTAÇÃO

Coordenação Técnica:	Coordenação de Cartografia	CCAR
Coordenação Temática:	Coordenação de Estatísticas Territoriais	CTE
Unidades Produtoras:	Unidades Estaduais do IBGE	
Elaboração:	Centro de Documentação e Disseminação de Informação	CDI



CONVENÇÕES CARTOGRÁFICAS

LEGENDA SIMBÓLICA

CONVENÇÕES PLANIMÉTRICAS

ELEMENTOS ALTIMÉTRICOS

ELEMENTOS DE HIDROGRAFIA

CONVENÇÕES TEMÁTICAS

LIMITES

ATUALIZAÇÕES CARTOGRÁFICAS

COR MAGENTA - Levantamentos por GPS ou imagens de Satélites
COR VERDE - Lançamento aproximado sem comprovação cartográfica

MAPA MUNICIPAL ESTATÍSTICO

ESCALA 1:50.000

SISTEMA DE PROJEÇÃO UTM
Datum de referência: UTM Equador e Meridiano 51 WGS
Acrescidas as coordenadas de 10.000 e 500 km respectivamente
DATUM HORIZONTAL: SAD 69

Este produto integra a coleção de mapas municipais gerados de forma semi-automatizada, a partir do trabalho de campo do Mapeamento Sistemático Brasileiro produzido pelo IBGE, com o auxílio de profissionais de diversas cidades, em conjunto com o apoio da Intendência e comunidade dos municípios cartográficos.

MINISTÉRIO DO PLANEJAMENTO, ORÇAMENTO E GESTÃO
INSTITUTO BRASILEIRO DE GEOGRAFIA E ESTATÍSTICA
A DIRETORIA DE GEOINFORMAÇÕES analisa e gerencia a produção de mapas e imagens cartográficas.
Av. Brasil, 15.471 - Fone: 011-3241-1000
Rio de Janeiro, RJ - CEP: 20047-900

Divisão Político-Administrativa		NOME	
Distrito	Subdistrito	Distrito	Subdistrito
35480000	35480000	SANTO ANTÔNIO DO ARACANGUÁ	MALBORNADO
35480015	35480015	VICENTINÓPOLIS	

ASPECTOS FÍSICOS

Microrregião: ARACANGUÁ
Município: ARACANGUÁ

Área: 1.927,3 km²

Coordenadas do IBGE
Latitude: -20,937 N
Longitude: -50,696 W

IMPLEMENTAÇÃO

Coordenação Técnica: Coordenação de Cartografia - CCAR
Coordenação Temática: Coordenação de Estatísticas Territoriais - CSTE
Unidades Produtoras: Unidades Estaduais do IBGE

CRONOLOGIA

Malha Territorial: 2007
Edição: 14/09/2007
Informações relativas à documentação técnica e atualização: Consultar Metadados

ASPECTOS TÉCNICOS

Coordenação Técnica: Coordenação de Cartografia - CCAR
Coordenação Temática: Coordenação de Estatísticas Territoriais - CSTE
Unidades Produtoras: Unidades Estaduais do IBGE
Informações relativas à documentação técnica e atualização: Consultar Metadados