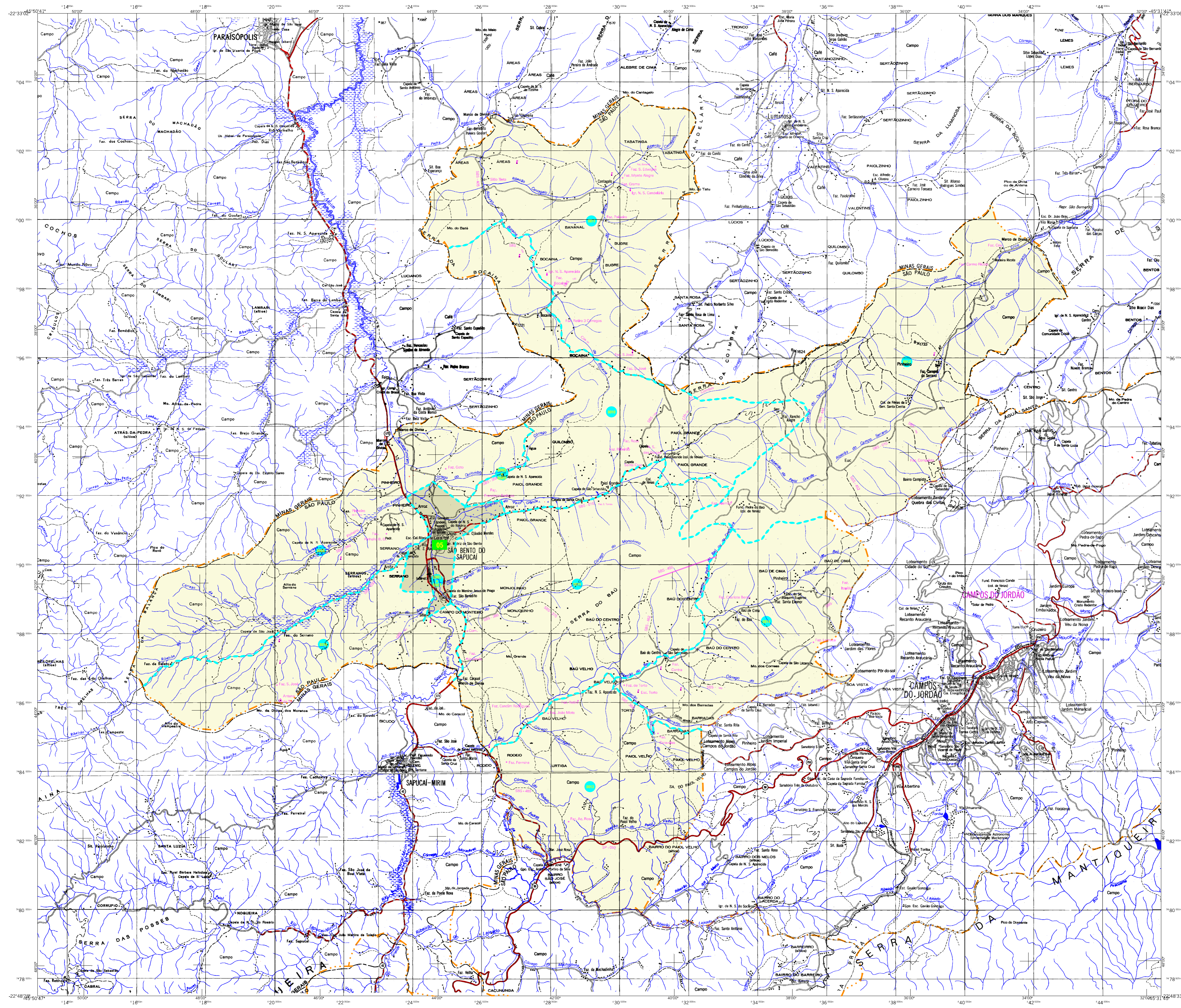


São Bento do Sapucaí-SP



CONVENÇÕES CARTOGRÁFICAS

ELEMENTOS PLANIMÉTRICOS

- Edificações: Igreja, Escola, Mina, Moinho de vento, Moinho de água, Campo de emergência, Farol, Localidades
- Linha transmissora de energia, Cerca, Linha telefônica
- Rodovias: auto-estrada, pavimentada, sem pavimentação, caminho carroçável, trilho, caminho e pista, perfilho de estrada, estadual
- Ferrovias: bitola larga, bitola estreita

ELEMENTOS ALTIMÉTRICOS

- Ponto trigonométrico, Referência de nível, Ponto astronômico, Ponto barométrico, Cota comprovada, Superfície deformada, Área

ELEMENTOS DE HIDROGRAFIA

- Cursos d'água intermitentes, Lago ou lago intermitente, Terreno sujeito a inundação, Salina, Brejo ou pântano, Popo (lagos), Nascente, Riachos e esteros grandes, Riachos e cataratas, Rocha submersa e a descoberto, Melho e represa: terra e alvenaria, Aquecedores, Rio seco ou de aluvião, Recife rochoso

CONVENÇÕES TEMÁTICAS

Limite: Distrital	Sub-Distrito	Sector	Sector Urbano	Sector Urbano Adensado Rural
[Green]	[Green]	[Green]	[Green]	[Green]
[Yellow]	[Yellow]	[Yellow]	[Yellow]	[Yellow]
[Brown]	[Brown]	[Brown]	[Brown]	[Brown]

LIMITES

- Internacional
- Interestadual
- Intermunicipal
- Áreas especiais

ATUALIZAÇÕES CARTOGRÁFICAS

- COR MAGENTA - Levantamentos por GPS e/ou imagens de Satélites
- COR VERDE - Lançamento aproximado sem comprovação cartográfica

Mapa Digital em PDF

MAPA MUNICIPAL ESTATÍSTICO

Escala 1:50.000

0 1.000 2.000 3.000

SETEMA DE PROJEÇÃO UTM
Objetivo de planejamento UTM: Equador e Meridiano 46 WGS
Análise de contornos de 1000 e 500 em respectivamente
DATUM HORIZONTAL: SIA 69
Este produto integra a coleção de mapas municipais gerada de forma semi-automatizada,
a partir da junção dos dados do Movimento Geográfico Brasileiro produzido pelo
IBGE, dados e outros, em formato raster, com a Malha Municipal Digital do IBGE,
com anulação proveniente de diversas fontes, sem tratamento plano de
reprojeção e contornos de áreas demarcadas cartográficas.

MINISTÉRIO DO PLANEJAMENTO, ORÇAMENTO E GESTÃO
INSTITUTO BRASILEIRO DE GEOGRAFIA E ESTATÍSTICA
DIRETORIA DE GEOGRAFIA, ANÁLISE E GESTÃO DE INFORMAÇÕES
Av. Brasil 1871 - Funchal de Luiza
Rio de Janeiro - RJ, CEP 20071-901
© 2007 - SERVIÇO DE REPRODUÇÃO REPROGRAF

Divisão Público-Administrativa

GEOCÓDIGO	NOME
3548609	SÃO BENTO DO SAPUCAÍ

Localização do município no Mapeamento Sistemático

Articulação das Partes do Mapa

Localização no Estado

ASPECTOS FÍSICOS

Mesorregião	Coordenado de Censo	Área	População
VALLE DO PARAIBA PAULISTA	2007	2124 km ²	107.173

Coordenação Técnica: CCAR
Coordenação Temática: CLEU
Elaboração: CLEU
Atualização: CLEU

MAIHA TERRITORIAL 2007
EDIÇÃO 20-10-2007
Informações relativas à documentação técnica e estatística: Consultar Metadados

São Bento do Sapucaí-SP