

MAPA MUNICIPAL ESTATÍSTICO

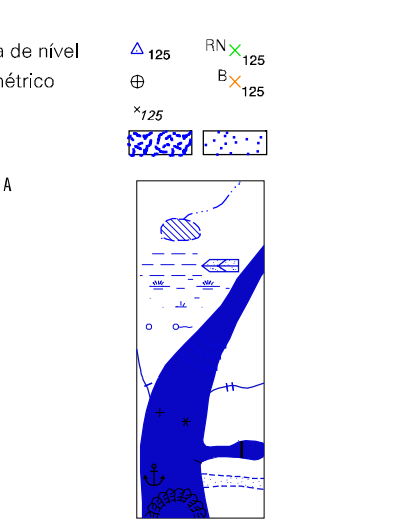
São Bernardo do Campo-SP

ELEMENTOS PLANIMÉTRICOS

- Edificações: Igreja, Escola, Mina, Moleno de vento, Molino de água, Campo de emergência, Fardol, Localidades
- Linha transmissora de energia, Cerca, Linha telefônica
- Rodovias: auto-estrada pavimentada, sem pavimentação, sem pavimentação, caminho carroçável, trilha, caminho e picada, preloxo de estrada: federal, estadual
- Ferrovias: bitola larga, bitola estreita

CONVENÇÕES CARTOGRÁFICAS

- ELEMENTOS ALTIMÉTRICOS:** Ponto trigonométrico, Referência de nível, Ponto astronômico, Ponto barométrico, Cota comprovada, Superfície deformada, Areia
- ELEMENTOS DE HIDROGRAFIA:** Curso d'água intermitente, Lago ou lagoa intermitente, Terreno sujeito a inundação, Saffra, Brejo ou pântano, Poço (lagoal), Nascente, Rápidos e cataratas grandes, Rápidos e cataratas pequenas, Rocha submersa e a descoberto, Molhe e represa; terra e alvenaria, Ancoradouro, Rio seco ou de aluvião, Recife rochoso



Convenções Temáticas		
Limites: Distrital	Sub-Distrital	Sector Conselheiro
Identificação	Sector Rural	Sector Urbano
		Agglomerado Rural

LIMITES
Internacional
Interestadual
Intermunicipal
áreas especiais

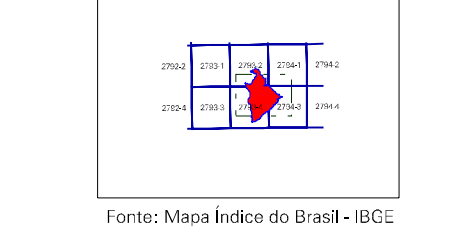
Escala 1 : 50.000

SISTEMA DE PROJEÇÃO UTM
Origem da autoprojeção UTM: Equador e Meridiano 45 WG.
Adoçadas as convensões de 10200 e 6500 km respectivamente
DATUM HORIZONTAL: SAD 69

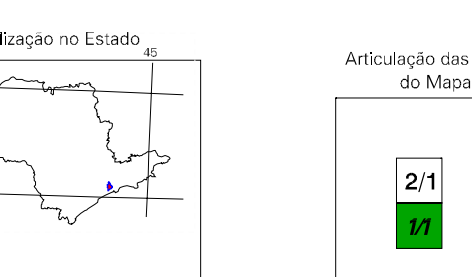
MINISTÉRIO DO PLANEJAMENTO, ORÇAMENTO E GESTÃO
INSTITUTO BRASILEIRO DE GEOGRAFIA E ESTATÍSTICA
A DIRETORIA DE GEOCIÊNCIAS integra-se a gerência da comunicação
de dados e informações verificadas neste mapa.
AV. Brasil, 15.071 - Parelheiros - São Paulo - SP
CEP: 04716-900 - Fone: (11) 2415-1051

Divisão Político-Administrativa		
GEOCÓDIGO	NOME	
35487080	SÃO BERNARDO DO CAMPO	
354870810	RIACHO GRANDE	

Localização do município no Mapeamento Sistemático



Fonte: Mapa Índice do Brasil - IBGE

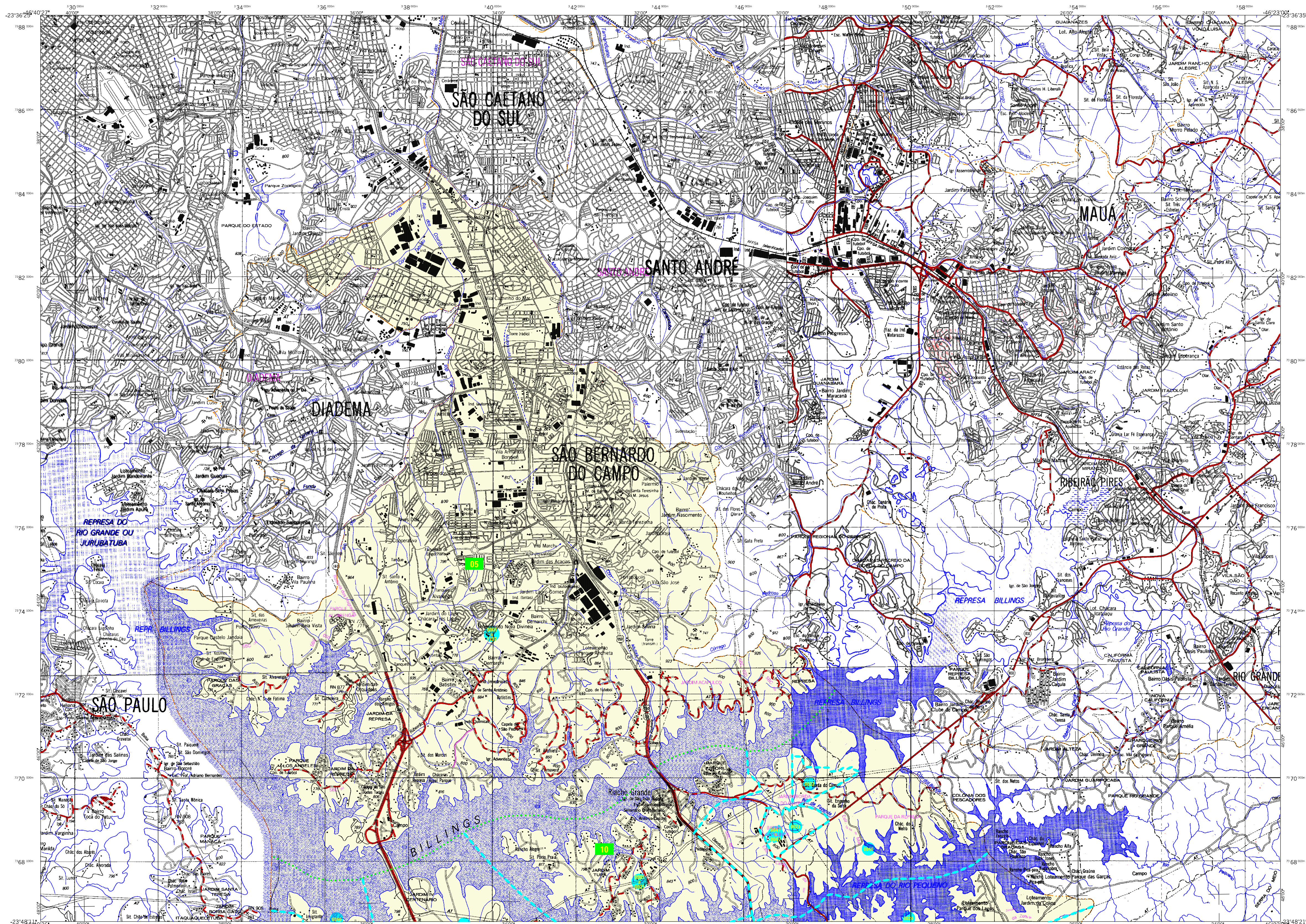


ASPECTOS FÍSICOS

Macrorregião:	METROPOLITANA DE SÃO PAULO
Microrregião:	SÃO PAULO
Altitude da Sede:	400,7 km ²
COORDENADAS DA SEDE	
Latitude:	-23,684 E: 340433 MC
Longitude:	-46,566 N: 237966

CRONOLOGIA

MALHA TERRITORIAL	2007
EDIÇÃO	27-11-2007
Informações relativas à documentação básica e atualização	
Consultar Metadados	
IMPLEMENTAÇÃO	
Coordenação Técnica	CCAR
Coordenação Cartográfica	
Coordenação Temática	
Coordenação de Estruturas Territoriais	CETE
Unidades Produtoras	
Unidades Estaduais do IBGE	
Disseminação:	Centro de Documentação e Disseminação da Informação CDDI



MAPA MUNICIPAL ESTATÍSTICO

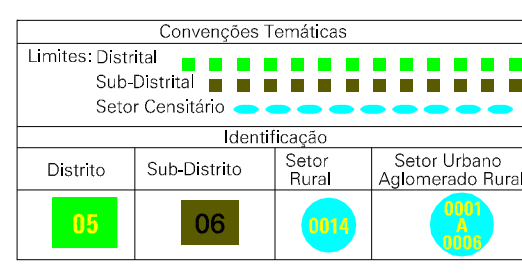
São Bernardo do Campo-SP

ELEMENTOS PLANIMÉTRICOS

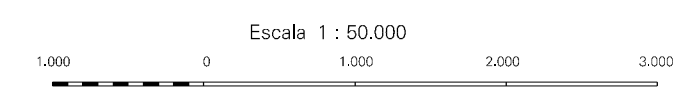
- Edificações: Igreja, Escola, Mina, Moleno de vento, Molino de água, Campo de emergência, Fardol, Localidades
- Linha transmissora de energia, Cerca, Linha telefônica
- Rodovias: auto-estrada pavimentada, pavimentada sem pavimentação, caminho carroçável, trilha, caminho e picada, preloxo de estrada: federal, estadual
- Ferrovias: bitola larga, bitola estreita

CONVENÇÕES CARTOGRÁFICAS

- ELEMENTOS ALTIMÉTRICOS:** Ponto trigonométrico, Referência de nível, Ponto astronômico, Ponto barométrico, Cota comprovada, Superfície deformada, Areia
- ELEMENTOS DE HIDROGRAFIA:** Curso d'água intermitente, Lago ou lagoa intermitente, Terreno sujeito a inundação, Safina, Brejo ou pantano, Poço (lago), Nascente, Rápidos e cataratas grandes, Rápidos e cataratas, Rocha submersa e a descoberto, Molhe e represa; terra e alvenaria, Ancoradouro, Rio seco ou de aluvião, Recife rochoso



LIMITES: Internacional, Interdistrital, Intermunicipal, áreas especiais

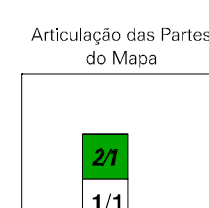
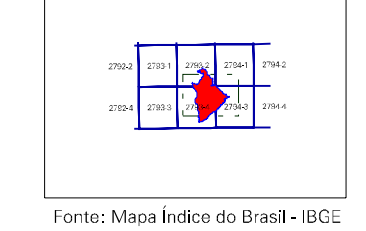


ESCALA 1 : 50.000
SISTEMA DE PROJEÇÃO UTM
Origem da autoprojeção UTM: Equador e Meridiano 48 W.G.
Adesidas as coordenadas de 10200 e 550 km respectivamente
DATUM HORIZONTAL: SAD 69

MINISTÉRIO DO PLANEJAMENTO, ORÇAMENTO E GESTÃO
INSTITUTO BRASILEIRO DE GEOGRAFIA E ESTATÍSTICA
A DIRETORIA DE GEOCIÊNCIAS INTEGROU a gerência da comunicação de dados os serviços realizados nesta mapta.
AV. Brasil, 15.071 - Planeta das Luças
São de Janeiro-RJ - CEP 21.241-015
© 2007 - todos os direitos reservados

GEOCÓDIGO		NOME
Distrito	Subdistrito	
354870805		SÃO BERNARDO DO CAMPO
354870810		RIACHO GRANDE

Localização do município no Mapeamento Sistemático



ASPECTOS FÍSICOS

Macrorregião:	METROPOLITANA DE SÃO PAULO
Microrregião:	SÃO PAULO
Altitude da Sede:	Área: 400,7 km ²
COORDENADAS DA SEDE	
Latitude: -23,684	E: 345433
Longitude: -48,566	N: 2379766
	MC
	45

CRONOLOGIA

MALHA TERRITORIAL	2007
EDIÇÃO	27-11-2007

Coordenação Técnica:	Coordenação de Cartografia	CCAR
Coordenação Temática:	Coordenação de Estruturas Territoriais	CETE
Unidades Produtoras:	Unidades Estaduais do IBGE	
Disseminação:	Centro de Documentação e Disseminação da Informação	CCDI