

MAPA MUNICIPAL ESTATÍSTICO

São Carlos-SP

CONVENÇÕES CARTOGRÁFICAS

ELEMENTOS PLANIMÉTRICOS

- Edificações: Igreja, Escola, Mina, Molino de vento, Molino de água, Campo de emergência, Farol, Localidades
- Linha transmissora de energia, Cerca
- Linha telefônica
- Rodovias: auto-estrada pavimentada, sem pavimentação, caminho carroçável, trilha, caminho e picada, prefixo de estrada: federal, estadual
- Ferrovias: bicalha larga, bicalha estreita

ELEMENTOS ALTIMÉTRICOS

- Ponto trigonométrico, Referência de nível, Ponto astronômico, Ponto barométrico, Cota comprovada, Superfície deformada, Área

ELEMENTOS DE HIDROGRAFIA

- Curso ou lagoa intermitente, Lago ou lagoa permanente, Terreno sujeito a inundação, Safina, Brejo ou pântano, Poço (fígula), Nascente, rápidos e cachoeiras grandes, rápidos e cachoeiras, Molhe e represa; terra e alvenaria, Açoreamento; Rio seco ou de aluão, Recife rochoso

CONVENÇÕES TEMÁTICAS

Limites: Distrital	Sub-Distrital	Sector Censitário

IDENTIFICAÇÃO

Distrito	Sub-Distrito	Sector Rural	Sector Urbano Aglomerado Rural

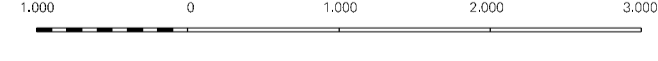
LIMITES

- internacional
- intermunicipal
- intermunicipal áreas especiais

ATUALIZAÇÕES CARTOGRÁFICAS

- COR MAGENTA - Levantamentos por GPS e/ou Imagens de Satélites
- COR VERDE - Lançamento aproximado sem comprovação cartográfica

Escala 1 : 50.000



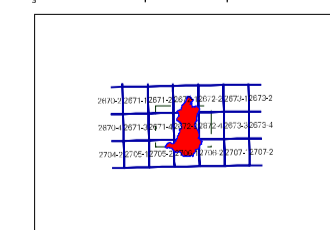
SISTEMA DE PROJEÇÃO UTM
Origem da submergagem UTM: Equador e Meridiano 48 WGR.
Acordadas as constantes de 10000 e 500 km respectivamente
DATUM HORIZONTAL: SAD 69

Este produto resulta de um projeto de mapas municipais gerados de forma semi-automatizada a partir de dados do Mapeamento Sistemático Brasileiro produzido pelo IBGE. DSO e outros, em formato raster e/ou vetorial e da Malha Municipal Digital do IBGE, com atualização proveniente de diversas fontes, sem tratamento plano de integração e complexidade dos elementos cartográficos.

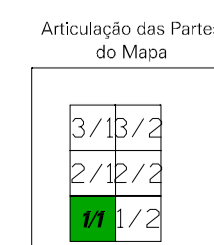
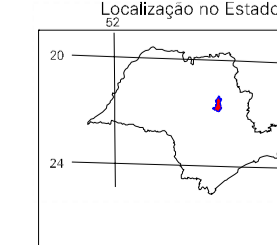
MINISTÉRIO DO PLANEJAMENTO, ORÇAMENTO E GESTÃO
INSTITUTO BRASILEIRO DE GEOGRAFIA E ESTATÍSTICA
A DIRETORIA DE RECURSOS ESPaciaIS e GEFERÊNCIA DE CONSULTORIA
de dados ou orientações verificadas neste mapa.
AV. Brasil 19.073 - Planalto do Leste
Rio de Janeiro RJ - CEP 21.241-051
© 2007 - Todos os direitos reservados

Divisão Político-Administrativa		NOME	
GEOCÓDIGO	Subdistrito		
35489000		SÃO CARLOS	
35489010		ÁGUA VERMELHA	
35489013		BELA VISTA SÃO CALEENSE	
35489016		SANTA ELIZABETH	
35489020		VILA NERY	

Localização do município no Mapeamento Sistemático



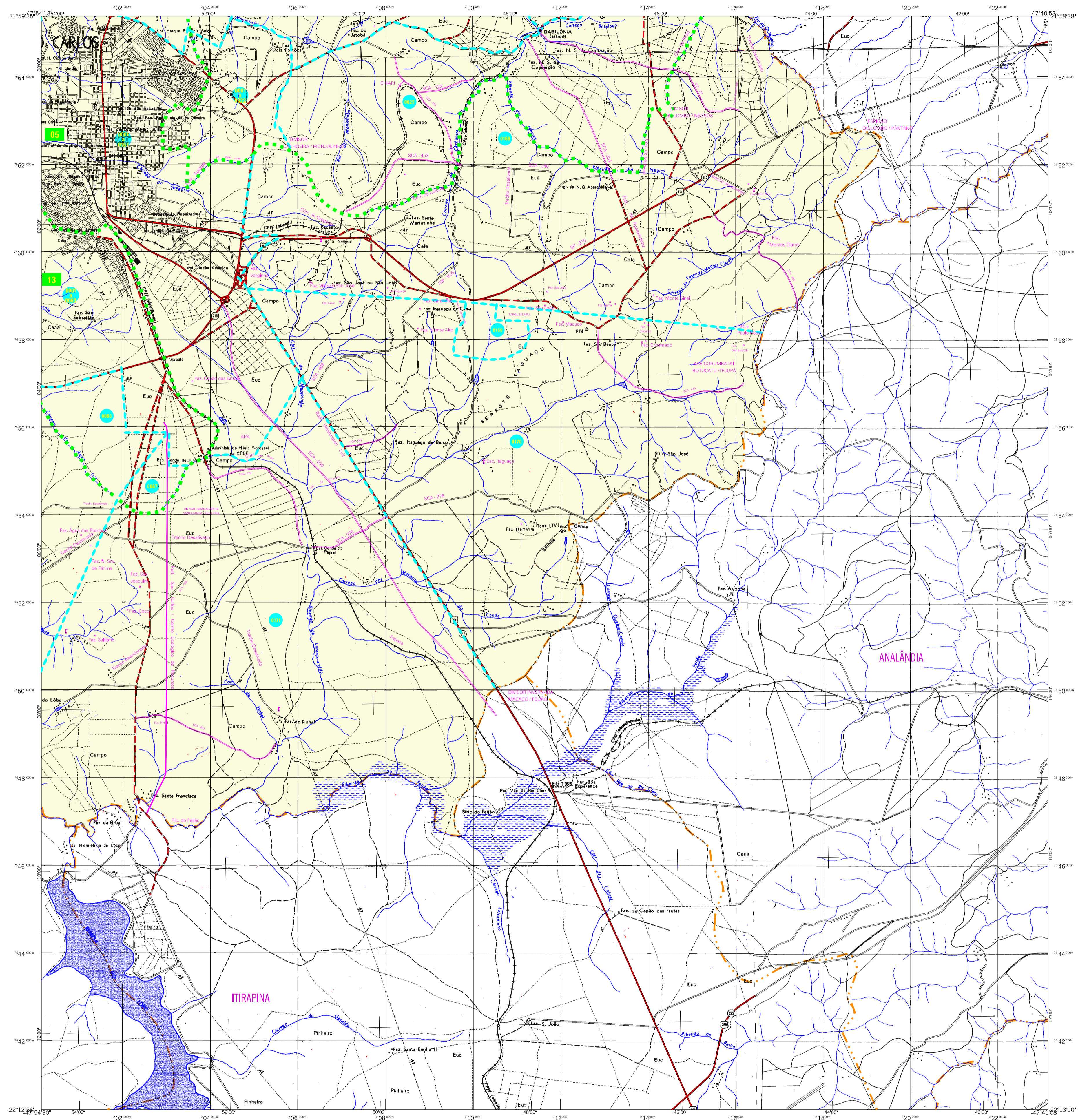
Fonte: Mapa Índice do Brasil - IBGE



ASPECTOS FÍSICOS	
Mesorregião:	LEMIAPALIANA
Microrregião:	SÃO CARLOS
Altitude da Sede:	Área: 1.138,9 Km ²
Latitude:	Coordenadas da Sede
Longitude:	E: 201633 N: 7562347
	MC 45

CRONOLOGIA	
Malha Territorial	2007
Edição	22/10/2007
Informações relativas a documentação básica e atualização	Consultar Metadados

IMPLEMENTAÇÃO	
Coordenação Técnica:	CGAR
Coordenação do Cartógrafo:	
Coordenação Temática:	
Coordenação de Estruturas Territoriais	CETE
Unidades Produtoras:	Unidades Federais do IBGE
Tribunação:	Centro de Documentação e Disseminação de Informação
	CCDI



MAPA MUNICIPAL ESTATÍSTICO

São Carlos-SP

CONVENÇÕES CARTOGRÁFICAS

ELEMENTOS PLANIMÉTRICOS

- Edificações: Igreja, Escola, Mina, Molino de vento, Molino de água, Campo de emergência, Farol, Localidades.
- Linha transmissora de energia, Cerca, Linha telefônica.
- Rodovias: auto-estrada pavimentada, sem pavimentação, caminho carroçável, trilha, caminho e picada, prefixo de estrada: federal, estadual.
- Ferrovias: bicalha larga, bicalha estreita.

ELEMENTOS ALTIMÉTRICOS

- Ponto trigonométrico, Referência de nível, Ponto astronômico, Ponto barométrico, Cota comprovada, Superfície deformada, Área.

ELEMENTOS DE HIDROGRAFIA

- Curso d'água intermitente, Lago ou lagoa intermitente, Terreno sujeito a inundação, Safina, Brejo ou pântano, Poço (fígula), Nascente, rápidos e cataratas grandes, rápidos e cataratas, Rápido e descoberto, Molhe e represa; terra e alvenaria, Anacronismo; Rio seco ou de aluado, Recife rochoso.

ATUALIZAÇÕES CARTOGRÁFICAS

- COR MAGENTA - Levantamentos por GPS e/ou Imagens de Satélites
- COR VERDE - Lançamento aproximado sem comprovação cartográfica

CONVENÇÕES TEMÁTICAS

Limites: Distrital	Sub-Distrital	Sector Censitário
Distrito	Sub-Distrito	Sector Urbano
Setor Rural	Agglomerado Rural	

LIMITES

- internacional
- intermunicipal
- intermunicipal áreas especiais

Escala 1 : 60.000

SISTEMA DE PROJEÇÃO UTM
Origem da submersagem UTM: Equador e Meridiano 48° W.G.,
Acordadas as constantes de 10000 e 500 km respectivamente
DATUM HORIZONTAL: SAD 69

Este produto resulta de um conjunto de mapas municipais gerados de forma semi-automatizada a partir de dados do Mapeamento Sistemático Brasileiro produzido pelo IBGE. DSO e outros, em formato raster e/ou vetorial e da Malha Municipal Digital do IBGE, com qualificação proveniente de diversas fontes, sem tratamento plano de integração e complexidade dos elementos cartográficos.

MINISTÉRIO DO PLANEJAMENTO, ORÇAMENTO E GESTÃO
INSTITUTO BRASILEIRO DE GEOGRAFIA E ESTATÍSTICA
A DIRETORIA DE RECURSOS, SIGS e GSI gerencia a comunicação de dados e orientações verificadas neste mapa.
AV. Brasil, 19.073 - Planalto das Luzes
Rio de Janeiro RJ - CEP 21.241-051
©IBGE - Todos os direitos reservados

Divisão Político-Administrativa		NOME	
GEOCÓDIGO	Subdistrito		
354890000		SÃO CARLOS	
354890010		ÁGUA VERMELHA	
354890013		BELA VISTA SÃO CARLEENSE	
354890016		SANTA ELIZABETH	
354890020		VILA NERY	

Localização do município no Mapeamento Sistemático

Fonte: Mapa Índice do Brasil - IBGE

Localização no Estado

Articulação das Partes do Mapa

ASPECTOS FÍSICOS

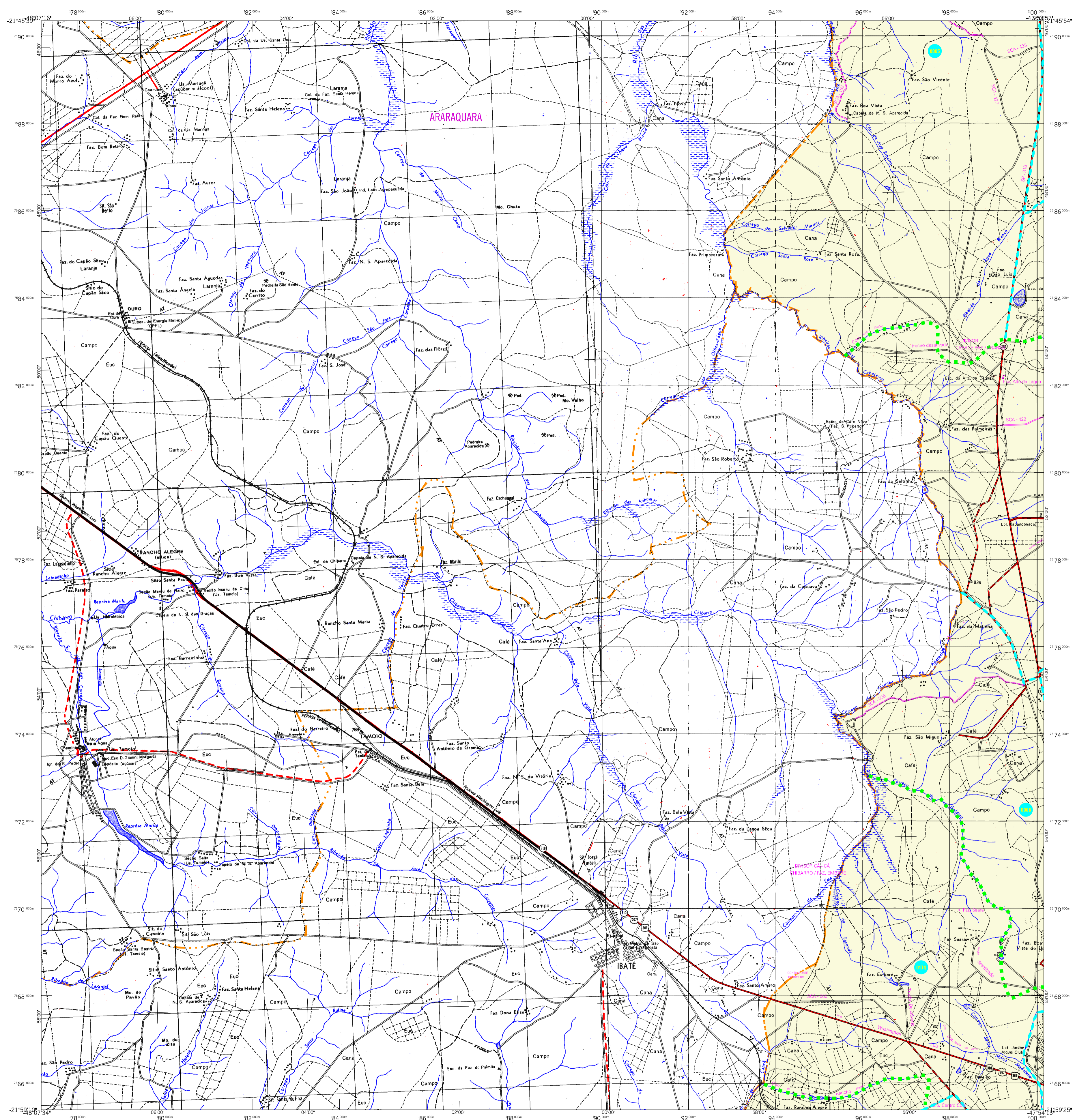
Mesorregião:	LEITÃOVIÇOSA
Microrregião:	SÃO CARLOS
Altitude da Sede:	Área: 1138,9 Km ²
COORDENADAS DA SEDE	
Latitude: -22,018	Longitude: -47,891
E: 201633	N: 7562347
MC	
45	

CRONOLOGIA

MALHA TERRITORIAL	2007
EDIÇÃO	22/10/2007
Informações relativas a documentação básica e atualização	Consultar Metadados

IMPLEMENTAÇÃO

Coordenação Técnica:	CGAR
Coordenação de Cartografia:	
Coordenação Temática:	CETE
Coordenação de Estruturas Territoriais:	
Unidades Produtoras:	Unidades Estaduais do IBGE
Tribunação:	Centro de Documentação e Disseminação de Informação
CDI	



MAPA MUNICIPAL ESTATÍSTICO

São Carlos-SP

ELEMENTOS PLANIMÉTRICOS

- Edificações: Igreja, Escola, Mina, Molho de vento, Molho de água, Campo de emergência, Farol, Localidades
- Linha transmissora de energia, Cerca, Linha telefônica
- Rodovias: auto-estrada pavimentada, sem pavimentação, caminho carroçável, trilha, caminho e picada, prefixo de estrada: federal, estadual
- Ferrovias: bitola larga, bitola estreita

ELEMENTOS ALTIMÉTRICOS

- Ponto trigonométrico, Referência de nível, Ponto astronômico, Ponto barométrico, Cota comprovada, Superfície deformada, Área
- ELEMENTOS DE HIDROGRAFIA: Lago ou lagoa intermitente, Terreno sujeito a inundação, Safina, Brejo ou pântano, Poço (água), Nascente, rápidos e cachoeiras grandes, rápidos e cachoeiras, Rochas submersas e a descoberto, Molhe e represa: terra e alvenaria, Ancoradouro, Rio seco ou de aluão, Recife rochoso

Convenções Temáticas

Limites: Distrital	Sub-Distrital	Sector Censitário
Distrito	Sub-Distrito	Sector Rural
06	06	Sector Urbano Aglomerado Plural

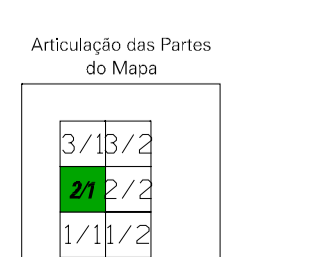
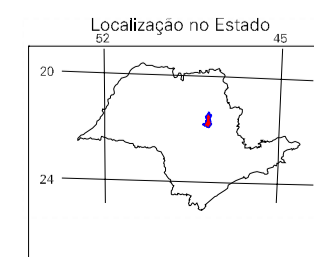
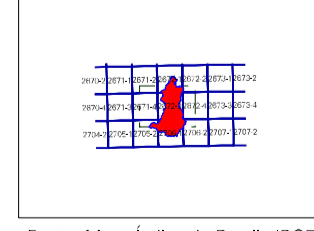
Escala 1 : 50.000

SISTEMA DE PROJEÇÃO UTM
Origem da submerseagem UTM: Equador e Meridiano 48 WGR.
Acessadas as coordenadas de 10000 e 500 km respectivamente DATUM HORIZONTAL: SAD 69

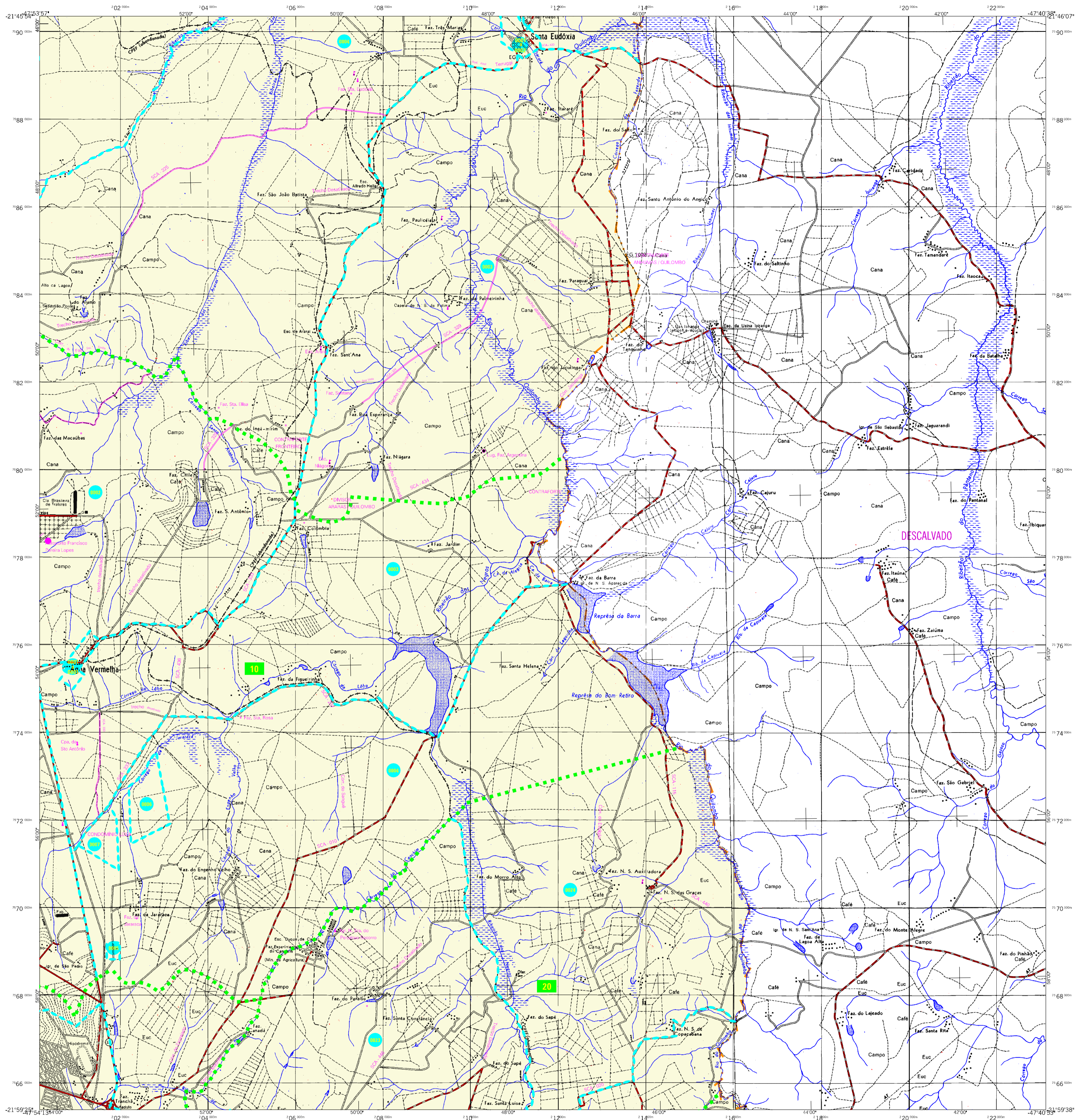
Este produto faz parte de um conjunto de mapas municipais gerados de forma automatizada a partir de dados dos setores censitários do IBGE produzidos pelo IBGE. DSO e outros, em formato raster e/ou vetorial e da Malha Municipal Digital do IBGE, com atualização proveniente de diversas fontes, sem tratamento plano de integração e complexidade dos elementos cartográficos.

Divisão Político-Administrativa		NOME	
GEOCÓDIGO	Subdistrito		
35489000	SÃO CARLOS		
354890010	ÁGUA VERMELHA		
354890013	BELA VISTA SÃO CALEENSE		
354890016	SANTA ELIZABETH		
354890020	VILA NERY		

Localização do município no Mapeamento Sistemático



ASPECTOS FÍSICOS	
Mesorregião:	ARARAQUARA
Microrregião:	SÃO CARLOS
Altitude da Sede:	Área: 1.138,9 Km ²
COORDENADAS DO SÍCLE	
Latitude: -22,018	E: 201630
Longitude: -47,891	N: 7562347
MC	
45	
CRONOLOGIA	
Malha Territorial:	2007
Edição:	22/10/2007
Informações relativas a documentação básica e atualização: Consultar Metadados	
IMPLEMENTAÇÃO	
Coordenação Técnica:	CGAR
Coordenação Cartográfica:	CGAR
Coordenação Temática:	CETE
Coordenação de Estruturas Territoriais:	CETE
Unidades Produtoras:	Unidades Federais do IBGE
Tribunação: Centro de Documentação e Disseminação da Informação	
CDD	



MAPA MUNICIPAL ESTATÍSTICO

São Carlos-SP

ELEMENTOS PLANIMÉTRICOS

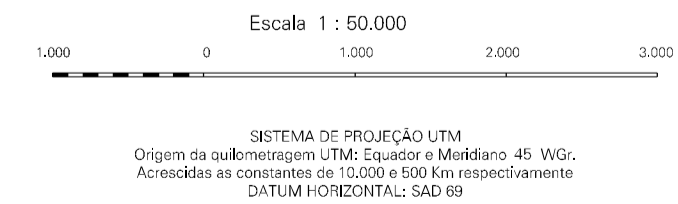
- Edificações: Igreja, Escola, Mina, Molho de vento, Molho de água, Campo de emergência, Farol, Localidades.
- Linha transmissora de energia, Cerca, Linha telefônica.
- Rodovias: auto-estrada pavimentada, sem pavimentação, caminho carroçável, trilha, caminho e picada, prefixo de estrada: federal, estadual.
- Ferrovias: bicalha larga, bicalha estreita.

ELEMENTOS ALTIMÉTRICOS

- Ponto trigonométrico, Referência de nível, Ponto astronômico, Ponto barométrico, Cota comprovada, Superfície deformada, Área.
- ELEMENTOS DE HIDROGRAFIA: Lago ou lagoa intermitente, Terreno sujeito a inundação, Safina, Brejo ou pântano, Poço (fígul), Nascente, Rápidos e cataratas grandes, Rápidos e cataratas, Rio submerso e a descoberto, Molhe e represa: terra e alvenaria, Ancoradouro, Rio seco ou de aluão, Recife rochoso.

Convenções Temáticas

Limite: Distrital	Sub-Distrital	Sector Censitário	Sector Urbano	Sector Urbano Aglomerado Plural



SISTEMA DE PROJEÇÃO UTM
Origem da sub-metragem UTM: Equador e Meridiano 45 WIG.
Acrescidas as constantes de 10.000 e 500 km respectivamente
DATUM HORIZONTAL: SAD 69

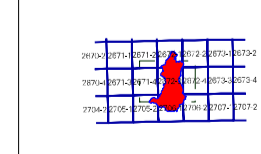
Este produto integra a coleção de mapas municipais gerados na forma semi-automatizada a partir de fontes de dados do Mapeamento Sistemático Brasileiro produzida pelo IBGE, DSB e outros, em formato raster e/ou vetorial e da Malha Municipal Digital do IBGE, com atualização proveniente de diversas fontes, sem tratamento plano de integração e complexidade dos elementos cartográficos.

MINISTÉRIO DO PLANEJAMENTO, ORÇAMENTO E GESTÃO
INSTITUTO BRASILEIRO DE GEOGRAFIA E ESTATÍSTICA
A DIRETORIA DE RECURSOS ESPaciaIS e GERÊNCIA DE CONSULTORIA
de dados ou orientações verificadas neste mapa.
AV. Brasil 19.073 - Planalto do Leste
Rio de Janeiro RJ - CEP 21.241-051
© 2007 - Todos os direitos reservados.

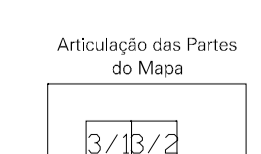
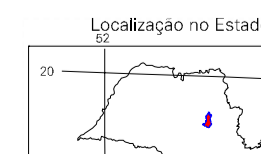
Divisão Político-Administrativa

GEOCÓDIGO	NOME
35489000	SÃO CARLOS
354890010	ÁGUA VERMELHA
354890013	BELA VISTA SÃO CARLENESE
354890016	SANTA EUDÓXIA
354890020	VILA NERY

Localização do município no Mapeamento Sistemático



Fonte: Mapa Índice do Brasil - IBGE



ASPECTOS FÍSICOS

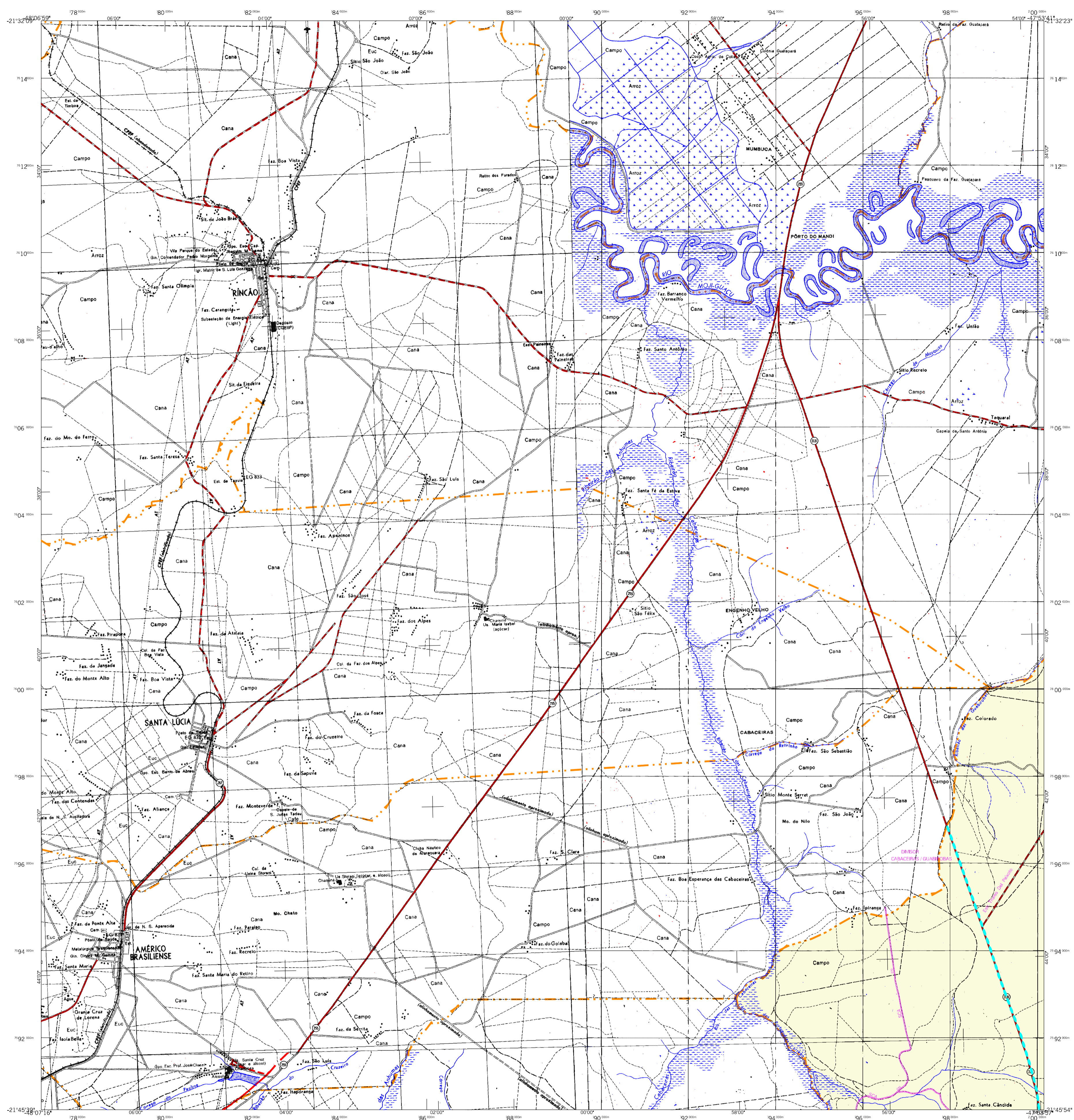
Mesorregião: LANTANÓLIA	Área: 1.138,9 Km ²
Microrregião: SÃO CARLOS	
Altitude da Sede: 22.018 m	Coordenadas da Sede: E: 201633, N: 7562347
Latitude: 22.018	MC
Longitude: -47.891	45

CRONOLOGIA

MALHA TERRITORIAL	2007
EDIÇÃO	22/10/2007
Informações relativas a documentação básica e atualização	Consultar Metadados

IMPLEMENTAÇÃO

Coordenação Técnica: Coordenação de Cartografia	CGAR
Coordenação Temática: Coordenação de Estruturas Territoriais	CETE
Unidades Produtoras: Unidades Estaduais do IBGE	
Tribunação: Centro de Documentação e Observação da Informação	CCDI



MAPA MUNICIPAL ESTATÍSTICO

CONVENÇÕES CARTOGRÁFICAS

- ELEMENTOS PLANIMÉTRICOS**
- Edificações: Igreja, Escola, Mina, Molho de vento, Molho de água, Campo de emergência, Farol, Localidades
 - Linha transmissora de energia, Cerca
 - Linha telefônica
 - Rodovias: auto-estrada pavimentada, sem pavimentação, caminho carroçável, trilha, caminho e picada, prefixo de estrada: federal, estadual
 - Ferrovias: bicalha larga, bicalha estreita
- ELEMENTOS ALTIMÉTRICOS**
- Ponto trigonométrico, Referência de nível, Ponto astronômico, Ponto barométrico, Cota comprovada, Superfície deformada, Área
- ELEMENTOS DE HIDROGRAFIA**
- Curso d'água intermitente, Lago ou lagoa intermitente, Terreno sujeito a inundação, Safina, Brejo ou pantano, Poço (fígula), Nascente, rápidos e cataratas grandes, rápidos e cataratas, Molhe e represa; terra e alvenaria, Ancoradouro; Rio seco ou de aluão, Recife rochoso
- CONVENÇÕES TEMÁTICAS**
- Limites: Distrital, Sub-Distrital, Setor Censitário
- Identificação: Distrito (06), Sub-Distrito (06), Setor Rural (06), Setor Urbano Aglomerado Rural (06)
- LIMITES**
- internacional, interestadual, intermunicipal, áreas especiais
- ATUALIZAÇÕES CARTOGRÁFICAS**
- COR MAGENTA - Levantamentos por GPS e/ou Imagens de Satélites
 - COR VERDE - Lançamento aproximado sem comprovação cartográfica

Escala 1 : 50.000

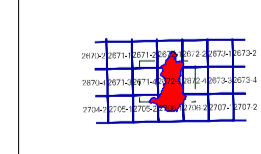
SISTEMA DE PROJEÇÃO UTM
Origem da sub-metragem UTM: Equador e Meridiano 48 WGR.
Acessadas as coordenadas de 10.000 e 500 km respectivamente
DATUM HORIZONTAL: SAD 69

Este produto integra a coleção de mapas municipais gerados na forma semi-automatizada a partir de fontes dos Mapamentos Sistemáticos Brasileiros produzidos pelo IBGE. DSO e outros, em formato raster e/ou vetorial e da Malha Municipal Digital do IBGE, com atualização proveniente de diversas fontes, sem tratamento plano de integração e complexidade dos elementos cartográficos.

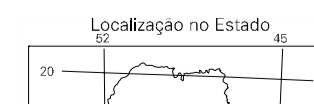
MINISTÉRIO DO PLANEJAMENTO, ORÇAMENTO E GESTÃO
INSTITUTO BRASILEIRO DE GEOGRAFIA E ESTATÍSTICA
A DIRETORIA DE RECURSOS SIGNEOS e gerência de comunicação de dados e informações geográficas deste mapa,
Av. Brasil 19.073 - Planalto do Leste
Rio de Janeiro-RJ - CEP 21.241-051
©IBGE - Todos os direitos reservados

Divisão Político-Administrativa		NOME	
GEOCÓDIGO	Subdistrito		
35489000		SÃO CARLOS	
35489010		ÁGUA VERMELHA	
35489013		BELA VISTA SÃO CALEENSE	
35489016		SANTA ELIZABETH	
35489020		VILA NERY	

Localização do município no Mapeamento Sistemático



Fonte: Mapa Índice do Brasil - IBGE



Articulação das Partes do Mapa

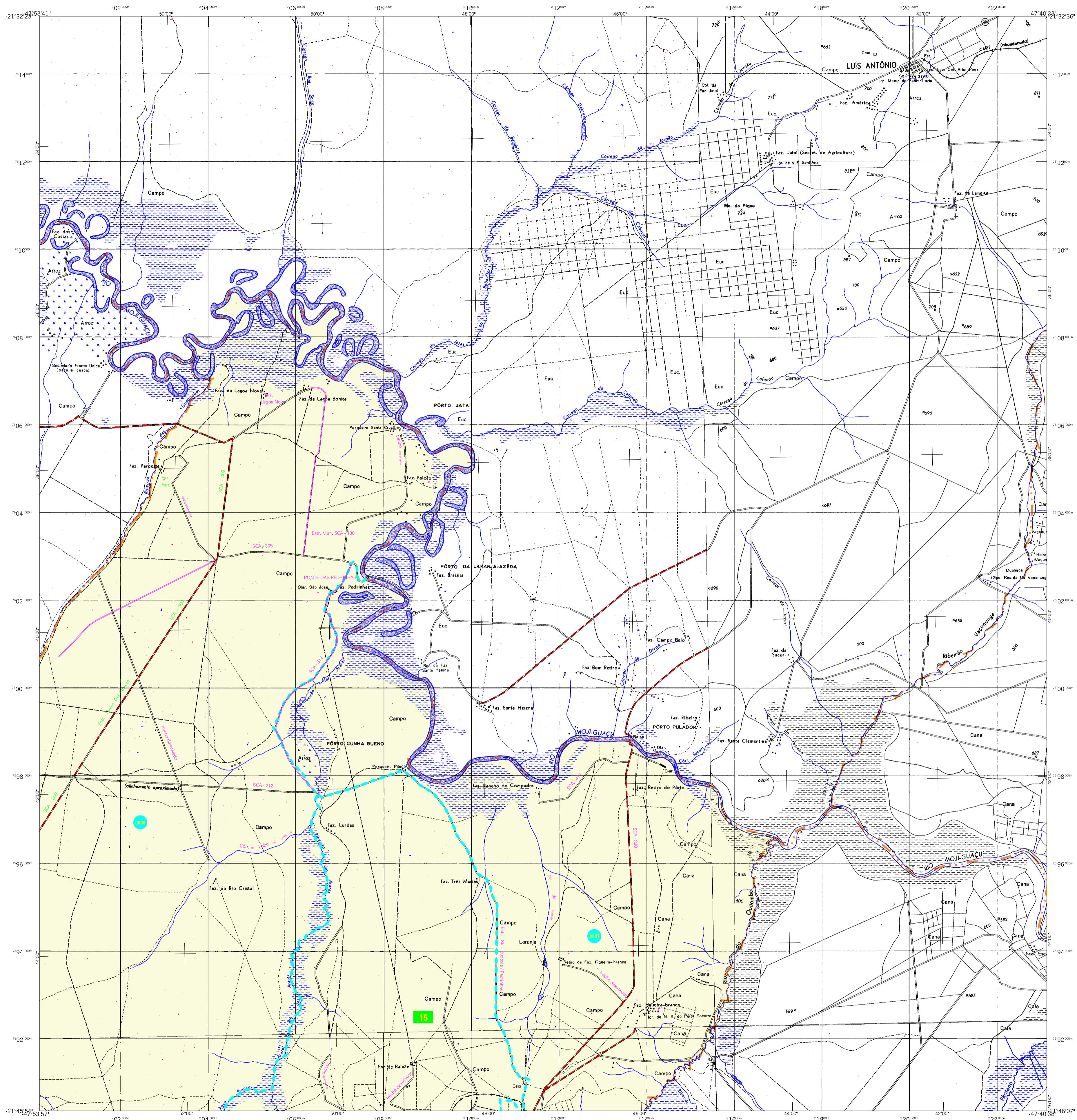
21/3/2	2/2/2	1/1/2
--------	-------	-------

São Carlos-SP

ASPECTOS FÍSICOS	
Mesorregião: LESTE PARANÁ	Área: 1.138,9 Km ²
Microrregião: SÃO CARLOS	
Altitude da Sede: 22.018 m	Coordenadas da Sede: E: 201633 N: 7562347
Latitude: 22.018	Longitude: -47.891
Altitude: 45 m	

CRONOLOGIA	
Malha Territorial: 2007	Edição: 22/10/2007
Informações relativas a documentação básica e atualização	Consultar Metadados

IMPLEMENTAÇÃO	
Coordenação Técnica: Coordenação de Cartografia	CGAR
Coordenação Temática: Coordenação de Estruturas Territoriais	CETE
Unidades Produtoras: Unidades Federais do IBGE	
Tribunação: Centro de Documentação e Disseminação de Informação	CCDI



MAPA MUNICIPAL ESTATÍSTICO

São Carlos-SP

ELEMENTOS PLANIMÉTRICOS

- Edificações: Igreja, Escola, Mina, Molho de vento, Molho de água, Campo de emergência, Farol, Localidades.
- Linha transmissora de energia, Cerca, Linha telefônica.
- Rodovias: auto-estrada pavimentada, sem pavimentação, caminho carroçável, trilha, caminho e picada, prefixo de estrada: federal, estadual.
- Ferrovias: bitola larga, bitola estreita.

ELEMENTOS ALTIMÉTRICOS

- Ponto trigonométrico, Referência de nível, Ponto astronômico, Ponto barométrico, Cota comprovada, Superfície deformada, Área.
- ELEMENTOS DE HIDROGRAFIA: Curso d'água intermitente, Lago ou lagoa intermitente, Terreno sujeito a inundação, Safina, Braço ou pântano, Poço (fígula), Nascente, Rápidos e cachoeiras grandes, Rápidos e cachoeiras, Rocha submersa e a descoberto, Molhe e represa: terra e alvenaria, Ancoradouro, Rio seco ou de aluão, Recife rochoso.

Convenções Temáticas

Limites: Distrital	Sub-Distrital	Sector Censitário
[Linha verde tracejada]	[Linha verde pontilhada]	[Linha verde contínua]

Identificação	Sector Urbano	Sector Urbano Aglomerado Rural
[Círculo verde]	[Círculo amarelo]	[Círculo azul]

Escala 1 : 50.000

SISTEMA DE PROJEÇÃO UTM
Origem da submersagem UTM: Equador e Meridiano 45 WGR.
Acordadas as constantes de 10000 e 500 km respectivamente
DATUM HORIZONTAL: SAD 69

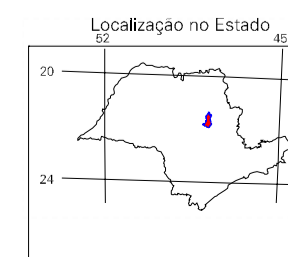
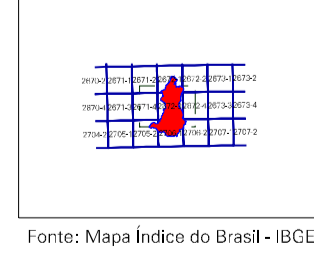
Este produto integra a coleção de mapas municipais gerados na forma semi-automatizada a partir de fontes dos folhos do Mapeamento Sistemático Brasileiro produzida pelo IBGE. DSB e outros, em formato raster e/ou vetorial e da Malha Municipal Digital do IBGE, com atualização proveniente de diversas fontes, sem tratamento plano de integração e complexidade dos elementos cartográficos.

MINISTÉRIO DO PLANEJAMENTO, ORÇAMENTO E GESTÃO
INSTITUTO BRASILEIRO DE GEOGRAFIA E ESTATÍSTICA
A DIRETORIA DE CENSOVIAIS, SIGMA e GEFIBRA, em colaboração
de folhas ou ortofotos verificadas neste mapa.
At.: Brasília 19.013 - Planalto do Lúcio
Rio de Janeiro RJ - CEP 21.241-051
©IBGE - Todos os direitos reservados

Divisão Político-Administrativa

GEOCÓDIGO	DISTRITO	SUBDISTRITO	NOME
35489000			SÃO CARLOS
35489010			ÁGUA VERMELHA
35489013			BELA VISTA SÃO CARLENESE
35489016			SANTA ELIZABETH
35489020			VILA NERY

Localização do município no Mapeamento Sistemático



ASPECTOS FÍSICOS

Mesorregião: LANTANÓLIA	COORDENADAS DO SÍMBOLO
Microrregião: SÃO CARLOS	
Altitude da Sede: 540m	Área: 1.138,9 Km ²
Latitude: -22,018	E: 201633
Longitude: -47,891	N: 7562347
	MC
	45

CRONOLOGIA

MALHA TERRITORIAL	2007
EDIÇÃO	22/10/2007
Informações relativas a documentação básica e atualização	Consultar Metadados

IMPLEMENTAÇÃO

Coordenação Técnica: Coordenação de Cartografia	CGAR
Coordenação Temática: Coordenação de Estruturas Territoriais	CETE
Unidades Produtoras: Unidades Federais do IBGE	
Tribunação: Centro de Documentação e Disseminação da Informação	CDI