

CONVENÇÕES CARTOGRÁFICAS

LENTOS PLANIMÉTRICOS

- Edificações
- Igreja, Escola, Mina
- Manojo de vento, Moimão de água
- Calvo de emergência, Farol
- Localidades
- Linhas transmissoras de energia, Cerca
- Linhas telefônicas
- Todolhas
- Autoestrada
- pavimentação
- sem pavimentação
- calçamento carroçável
- trilho, caminho e picada
- prefeito de estrada: federal, estadual
- terras
- terras largas
- terras estreitas

ELEMENTOS ALTIMÉTRICOS

- Ponto trigonométrico, Referência de nível
 - Ponto astronômico, Ponto barométrico
 - Cota comprimeada
 - Superfície deformada, Areia
- #### ELEMENTOS DE HIDROGRAFIA
- Curso d'água intermitente
 - Lago ou lagoa intermitente
 - Terreno sujeito a inundação, Salina
 - Bleijo ou pântano
 - Riço igual, Nascente
 - Rijópolis e catarratas grandes
 - Rijópolis e catarratas
 - Rocha submersa a descoberto
 - Molhe e represa: terra e alvenaria
 - Ancoconduro, Rio seco ou de aluvião
 - Recife rochoso

Convenções Temáticas			
Limite: Distrital	Sub-Distrital	Setor Censitário	Identificação
05	06		

LIMITES	
Internacional	
interestadual	
intermunicipal	
áreas especiais	

MAPA MUNICIPAL ESTATÍSTICO

Escala 1 : 50.000

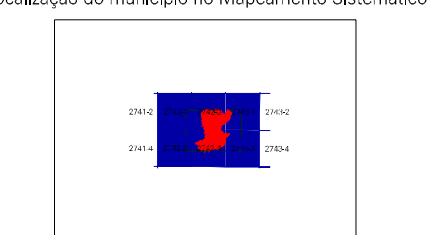
SISTEMA DE PROJEÇÃO UTM
Origem do quilômetro: UTM Equador e Meridiano: 45 WGr.
Adesões às cordoas de 10.000 e 500 Km respectivamente
DATUM: HORIZONTAL: S40 S

Este produto integra a coleção de mapas municipais gerados de forma semi-automatizada, a partir da junção das folhas do Mapeamento Sistemático Brasileiro produzido pelo IBGE. Foi elaborado em formato raster, sob a responsabilidade da Unidade Municipal Digital do IBGE, com atualização proveniente de diversas fontes, sem tratamento técnico de integração e correção dos diferentes cartográficos.

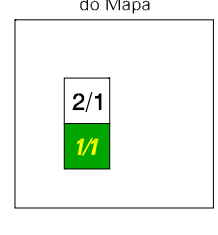
MINISTÉRIO DO PLANEJAMENTO, ORÇAMENTO E GESTÃO
INSTITUTO BRASILEIRO DE GEOGRAFIA E ESTATÍSTICA
A DISTRIÇÃO DE GEOINFORMÁTICA agradece a gentileza da contribuição de dados ou omissões verificadas neste mapa:
AV. Brasil, 15.971 - Parque São Lucas
Rio de Janeiro-RJ - CEP 21.241-001
© IBGE - Instituto Brasileiro de Geografia e Estatística

Divisão Político-Administrativa		
GEOCÓDIGO	NOME	
Distrito	Subdistrito	
354960705	SÃO JOSÉ DO BARREIRO	

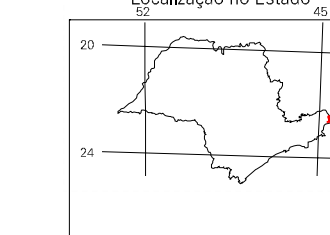
Localização do município no Mapeamento Sistemático



Articulação das Partes do Mapa



Localização no Estado



Fonte: Mapa Índice do Brasil - IBGE

São José do Barreiro-SP

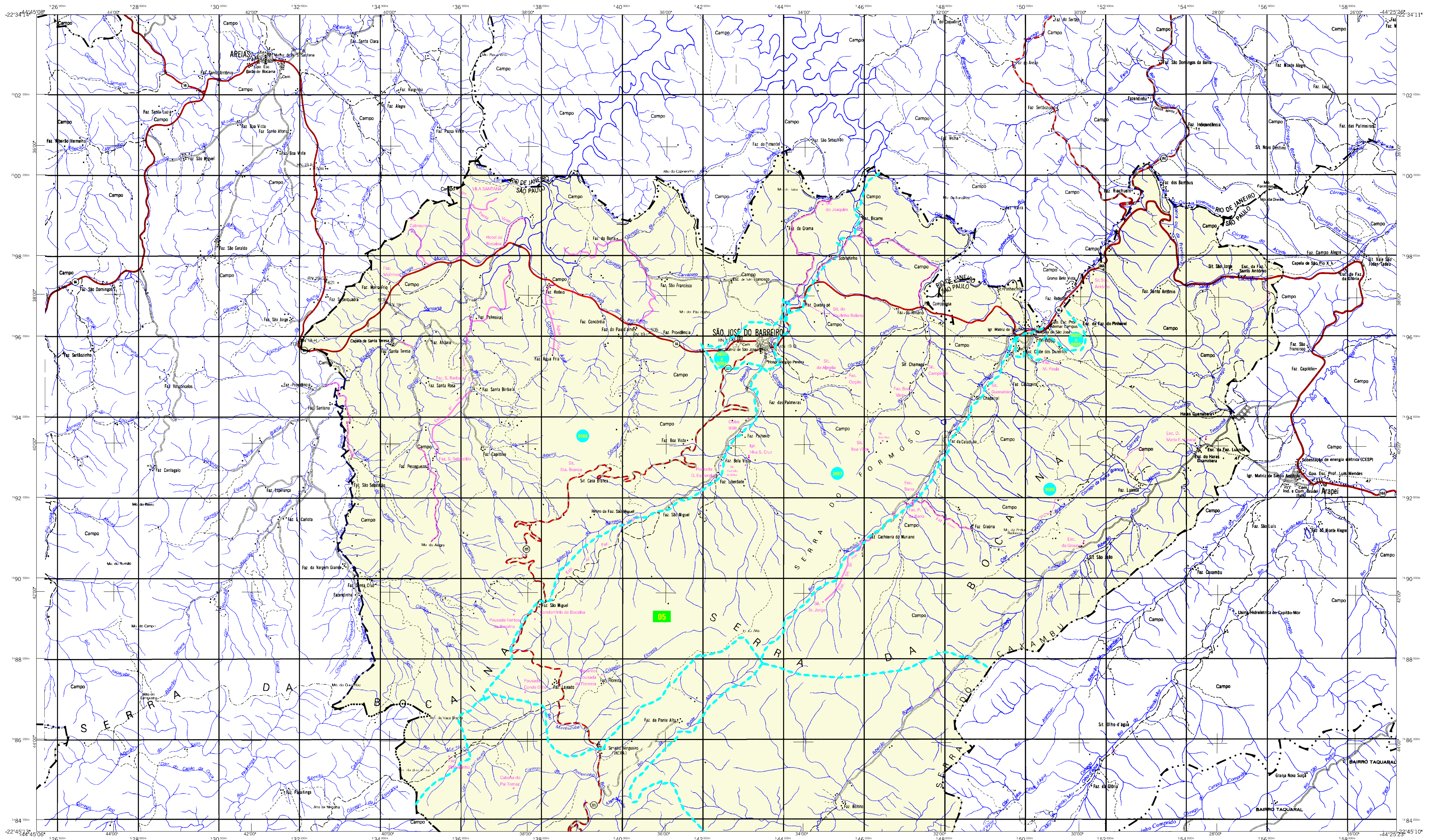
ASPECTOS FÍSICOS

Mesorregião:	VAL DO PARAÍBA PAULISTA
Microrregião:	BANANAL
Área da Sede:	Área: 1.370,6 Km ²
COORDENADAS DA SEDE	
Latitude: -22,645	E: 543359
Longitude: +44,578	N: 7495707
45	

IMPLEMENTAÇÃO

Coordenação Técnica:	CCAR
Coordenação de Cartografia:	CCAR
Coordenação Temática:	CETE
Coordenação de Estruturas Territoriais:	CETE
Unidades Produtoras:	Unidades Especiais do IBGE
Disseminação:	Centro de Documentação e Disseminação de Informação (CDDI)

CRONOLOGIA	
MALHA TERRITORIAL	2007
EDIÇÃO	28.09.2007
Informações relativas a documento técnico e atualização	Consultar Metadados



LENTOS PLANIMÉTRICOS

- Localizações: Igreja, Escola, Mina, Molho de vento, Molho de água, Campo de emergência, Farol, Localidades, Transmissora de energia, Cerca, Linhas telefônicas, Estrada pavimentada, Pavimentação sem pavimentação, Caminho carroçável, Trilha, caminho e picada, Perfil de estrada: federal, estadual, Estradas, Trilha larga, Trilha estreita

CONVENÇÕES CARTOGRÁFICAS

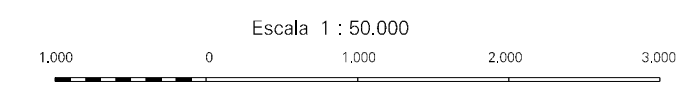
- ELEMENTOS ALTIMÉTRICOS**
- Ponto trigonométrico, Referência de nível
 - Ponto astronômico, Ponto barométrico
 - Cota comprovada
 - Superfície deformada, Areia
- ELEMENTOS DE HIDROGRAFIA**
- Curso d'água intermitente
 - Lago ou lagoa intermitente
 - Terreno sujeito a inundação, Salina
 - Bleixo ou planície
 - Repoço aluvial, Nascente
 - Rapídeos e cataratas grandes
 - Rapídeos e cataratas
 - Rocha submersa a descoberto
 - Molho e represa: terra e alvenaria
 - Ancondouco, Rio seco ou de aluvião
 - Recife rochoso

Convenções Temáticas

Limites: Distrital	Sub-distrital	Setor Censitário
Identificação	Setor Urbano	Setor Urbano Aglomeração Rural
05	06	07

- LIMITES**
- Internacional
 - Interestadual
 - Intermunicipal
 - Áreas especiais

MAPA MUNICIPAL ESTATÍSTICO



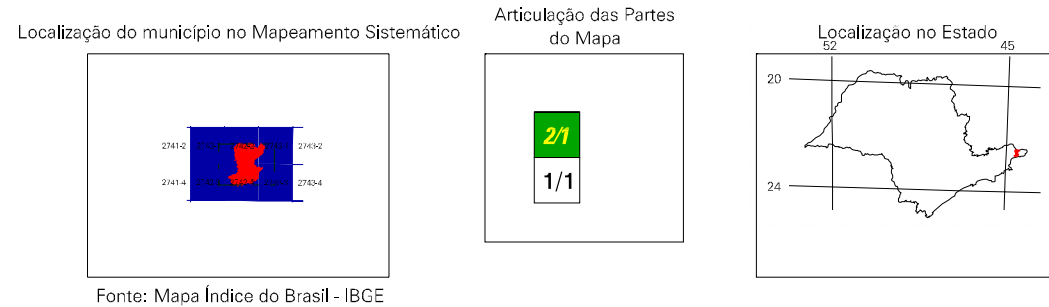
ESCALA DE PROJEÇÃO UTM
Origem do datum: UTM (Equador e Meridiano: 45° WGR)
Adoção de escalas de 10.000 e 500 Km respectivamente
DATUM HORIZONTAL: SAD 69

Este produto integra a coleção de mapas municipais gerados de forma semi-automatizada, a partir da junção das folhas do Mapeamento Sistemático Brasileiro produzidas pelo IBGE. Os dados foram em função do mapeamento realizado pela Prefeitura Municipal de São José do Barreiro, com a colaboração de diversos técnicos, sem tratamento técnico de integração e correção dos dados cartográficos.

MINISTÉRIO DO PLANEJAMENTO, ORÇAMENTO E GESTÃO
INSTITUTO BRASILEIRO DE GEOGRAFIA E ESTATÍSTICA
A DISTRIÇÃO DE GEOCÓDIGOS apresenta a seguinte composição de tabelas ou unidades verificadas neste mapa:
AV. Brasil, 15.971 - Parada de Luzes
Rio de Janeiro-RJ - CEP 21.241-051
© IBGE - Instituto Brasileiro de Geografia e Estatística

Divisão Político-Administrativa

GEOCÓDIGO	NOME
Distrito	Sub-distrito
354960705	SÃO JOSÉ DO BARREIRO



São José do Barreiro-SP

ASPECTOS FÍSICOS

Mesorregião:	VALLE DO PARANÁ PAULISTA
Microrregião:	BANANAL
Área da Sede:	Área: 1.370,5 Km ²
COORDENADAS DA SEDE	
Latitude: -22.645	E: 54.5359
Longitude: -44.578	N: 7495707
45	

IMPLEMENTAÇÃO

Coordenação Técnica:	CCAR
Coordenação de Cartografia:	CCAR
Coordenação Temática:	CETE
Coordenação de Estruturas Territoriais:	CETE
Unidades Executoras:	Unidades Executoras do IBGE
Dissiminação:	Centro de Documentação e Disseminação de Informação (CDDI)

CRONOLOGIA

MALHA TERRITORIAL	2007
EDIÇÃO	28.09.2007
Informações relativas a documentação técnica e atualização	Consultar Metadados