

MAPA MUNICIPAL ESTATÍSTICO

São José do Rio Preto-SP

ELEMENTOS PLANIMÉTRICOS

- Edificações**
Igreja, Escola, Mina
Moinho de vento, Moinho de água
Campo de emergência, Farol
Localidades
- Linha transmissora de energia, Cerca**
Linha telefônica
- Rodovias**
auto-estrada
pavimentação
sem pavimentação
sem pavimentação
caminho carroçável
trilha, caminho e picada
prefixo de estrada: federal, estadual
- Ferrovias**
bitola larga
bitola estreita

ELEMENTOS ALTIMÉTRICOS

- Ponto trigonométrico, Referência de nível
- Ponto astronômico, Ponto barométrico
- Cota comprovada
- Superfície deformada, Área

ELEMENTOS DE HIDROGRAFIA

- Curso d'água intermitente
- Lago ou lagoa intermitente
- Terreno sujeito a inundação, Salina
- Brejo ou pântano
- Poço (água), Nascente
- Rápidos e cataratas grandes
- Rápidos e cataratas
- Rocha submersa e a descoberto
- Molhe e represa: terra e alvenaria
- Ancoradouro, Rio seco ou de aluvião
- Recife rochoso

Convenções Temáticas	
Limites: Distrital	[Linha tracejada verde]
Sub-Distrital	[Linha tracejada amarela]
Sector censitário	[Linha tracejada azul]
Identificação	
Distrito	[Círculo verde]
Sub-Distrito	[Círculo amarelo]
Sector Rural	[Círculo azul]
Sector Urbano	[Círculo laranja]
Agglomerado Rural	[Círculo verde escuro]

LIMITES
internacional
intermunicipal
intermunicipal
áreas especiais

Escala 1 : 50.000

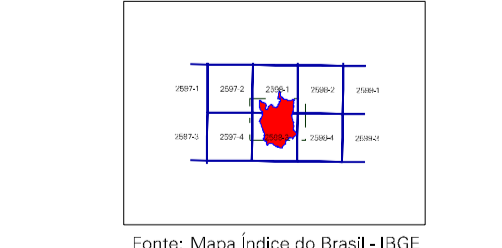


SISTEMA DE PROJEÇÃO UTM
Origem da subprojeção UTM: Equador e Meridiano 51 W.G.
Acréscimos às constantes de 10.000 e 500 Km respectivamente.
DATUM HORIZONTAL: SAD 69

MINISTÉRIO DO PLANEJAMENTO, ORÇAMENTO E GESTÃO
INSTITUTO BRASILEIRO DE GEOGRAFIA E ESTATÍSTICA
A DIRETORIA DE GEOCIÊNCIAS integra-se à gerência da comunicação de fatos ou orientações verificadas neste mapa.
Av. Brasil, 15.071 - Parada de Lucas
Rio de Janeiro - CEP 21.241-251
© IBGE - SERVIÇO DE REPRODUÇÃO/REPERMISADOS

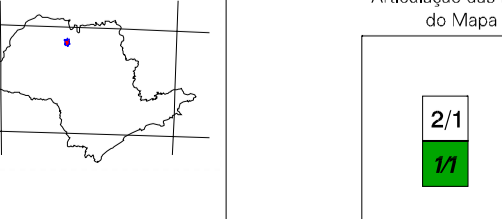
GEOCÓDIGO		NOME	
Distrito	Subdistrito		
354980500		SÃO JOSÉ DO RIO PRETO	
354980510		ENGENHEIRO SCHMIDT	
354980520		TALHAADO	

Localização do município no Mapeamento Sistemático

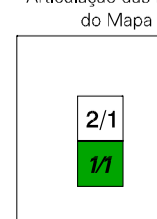


Fonte: Mapa Índice do Brasil - IBGE

Localização no Estado



Articulação das Partes do Mapa



ASPECTOS FÍSICOS

Mesoregião:	SÃO JOSÉ DO RIO PRETO
Microrregião:	SÃO JOSÉ DO RIO PRETO
Altitude da Sede:	Área : 431,3 Km²
COORDENADAS DA SEDE	
Latitude : -20,820	E : 68687
Longitude : -49,379	N : 769616
IMC	
51	

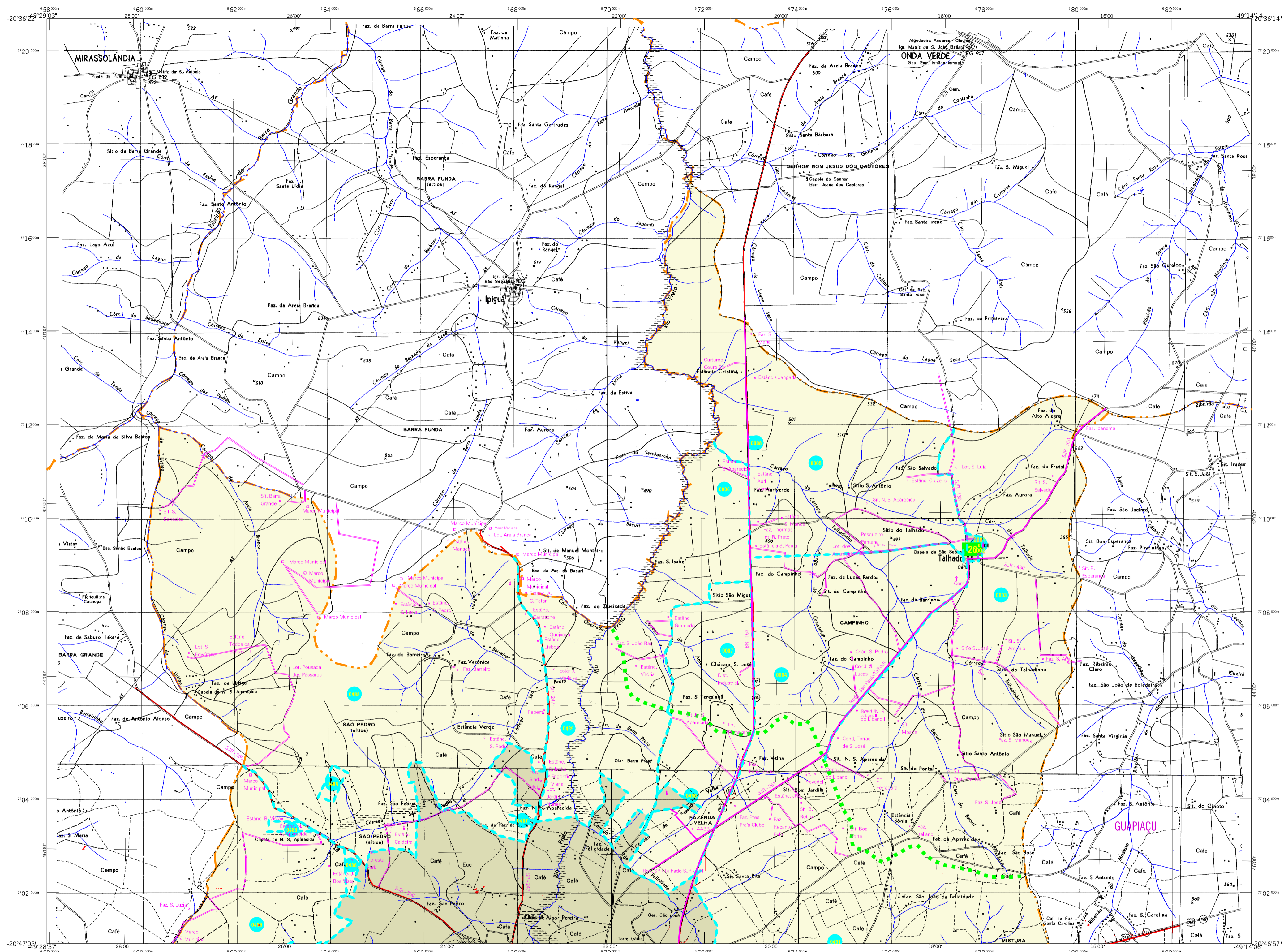
CRONOLOGIA

MALHA TERRITORIAL	2007
EDIÇÃO	26-10-2007
Informações básicas e documentação básica e atualização	Consultar Metadados

IMPLEMENTAÇÃO

Coordenação Técnica:	CCAR
Coordenação de Cartografia:	CCAR
Coordenação de Estruturas Territoriais:	CETE
Unidades Produtoras:	Unidades Estaduais do IBGE
Disseminação:	Centro de Documentação e Disseminação da Informação (CDDI)

ATUALIZAÇÕES CARTOGRÁFICAS
COR MACENTA - Levantamentos por GPS e/ou imagens de Satélites
COR VERDE - Lançamento aproximado sem comprovação cartográfica



MAPA MUNICIPAL ESTATÍSTICO

São José do Rio Preto-SP

ELEMENTOS PLANIMÉTRICOS

- Edificações**
Igreja, Escola, Mina
Moinho de vento, Moinho de água
Campo de emergência, Farol
Localidades
- Linha transmissora de energia, Cerca**
Linha telefônica
- Rodovias**
auto-estrada
pavimentada
sem pavimentação
sem pavimentação
caminho carroçável
trilha, caminho e picada
prefácio de estrada: federal, estadual
- Ferrovias**
bitola larga
bitola média
bitola estreita

CONVENÇÕES CARTOGRÁFICAS

- ELEMENTOS ALTIMÉTRICOS**
Ponto trigonométrico, Referência de nível
Ponto astronômico, Ponto barométrico
Cota comprovada
Superfície deformada, Área
- ELEMENTOS DE HIDROGRAFIA**
Curso d'água intermitente
Lago ou lagoa intermitente
Terreno sujeito a inundação, Salina
Brejo ou pantano
Poço (água), Nascente
Rápidos e cachoeiras grandes
Rápidos e cachoeiras
Rocha submersa e a descoberto
Mocho e represa: terra e alvenaria
Ancoradouro, Rio seco ou de aluvião
Recife rochoso

Convenções Temáticas

Limites: Distrital	Limites: Sub-Distrital	Limites: Setor Censitário
Distrito	Sub-Distrito	Setor Rural
05	06	07
Setor Urbano	Setor Urbano	Setor Urbano
08	09	10
Agglomerado Rural	Agglomerado Rural	Agglomerado Rural
11	12	13

Escala 1 : 50.000

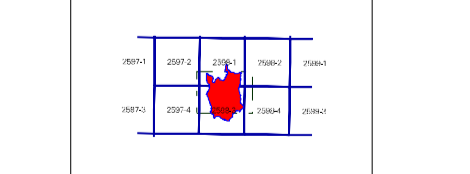
SISTEMA DE PROJEÇÃO UTM
Origem da quilonagem UTM: Equador e Meridiano 51 W0;
Acrescidas as constantes de 10.000 e 500 Km respectivamente
DATUM HORIZONTAL: SAD 69

MINISTÉRIO DO PLANEJAMENTO, ORÇAMENTO E GESTÃO
INSTITUTO BRASILEIRO DE GEOGRAFIA E ESTATÍSTICA
A DIRETORIA DE GEOCÊNCIAS integra-se à gerência de comunicação de dados em operações de informática
Rio de Janeiro - CEP 21.241-251
© IBGE - SERVIÇO DE REPRODUÇÃO RESERVADOS

Divisão Política-Administrativa

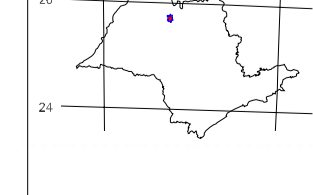
GEOCÓDIGO	Nome
Distrito	SÃO JOSÉ DO RIO PRETO
Subdistrito	ENGENHEIRO SCHMIDT
	TALHADO

Localização do município no Mapeamento Sistemático

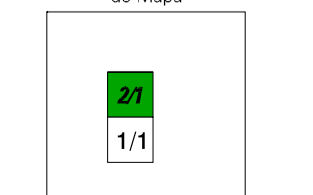


Fonte: Mapa Índice do Brasil - IBGE

Localização no Estado



Articulação das Partes do Mapa



ASPECTOS FÍSICOS

Mesorregião:	SÃO JOSÉ DO RIO PRETO
Microrregião:	SÃO JOSÉ DO RIO PRETO
Altitude da Sede:	Área: 431,3 Km²
COORDENADAS DA SEDE	
Latitude: -20,820	E: 68887
Longitude: -49,379	N: 7696816
IMC	
51	

CRONOLOGIA

MALHA TERRITORIAL	2007
EDIÇÃO	26-10-2007
Informações técnicas e documentação básica e atualização	Consultar Metadados

IMPLEMENTAÇÃO

Coordenação Técnica:	CCAR
Coordenação de Cartografia:	CETE
Coordenação de Estruturas Territoriais:	CETE
Unidades Produtoras:	Unidades Estaduais do IBGE
Disseminação:	Centro de Documentação e Disseminação da Informação (CDDI)