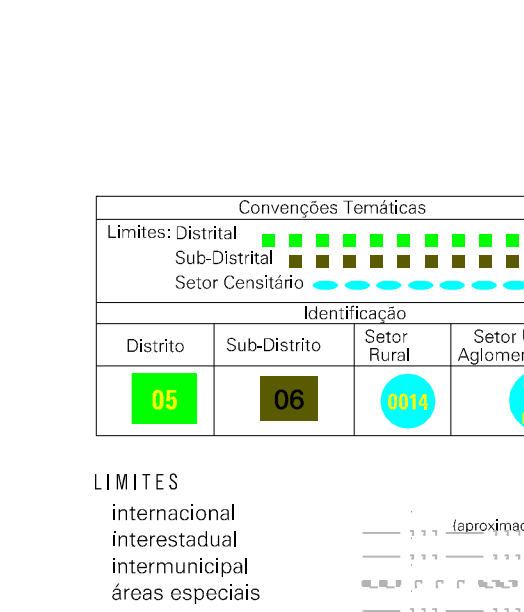
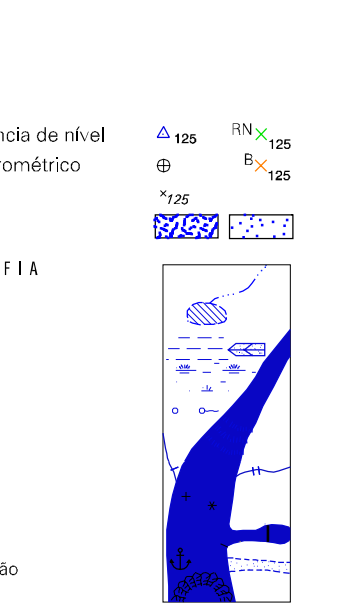


## MAPA MUNICIPAL ESTATÍSTICO

- ELEMENTOS PLANIMÉTRICOS**
- Edificações
  - Igreja, Escola, Mina
  - Máximo de vento, Máximo de água
  - Campo de emergência, Farol
  - Localidades
  - Linha transmissora de energia, Cerca
  - Linha telefônica
  - Rodovias
  - auto-estrada
  - pavimentação
  - sem pavimentação
  - sem pavimentação
  - caminho carroçável
  - trilha, caminho e picada
  - prefeio de estradas: federal, estadual
  - Ferrovias
  - bitola larga
  - bitola estreita

### CONVENÇÕES CARTOGRÁFICAS

- ELEMENTOS ALTIMÉTRICOS**
- Ponto trigonométrico, Referência de nível
  - Ponto astronômico, Ponto barométrico
  - Cota comprovada
  - Superfície deformada, Área
- ELEMENTOS DE HIDROGRAFIA**
- Curso d'água intermitente
  - Lago ou lagoa intermitente
  - Terreno sujeito a inundação, Sifão
  - Brejo ou pantano
  - Poço igual, Nascente
  - Rápidos e cachoeiras grandes
  - Rápidos e cachoeiras
  - Rochas submersas e a descoberto
  - Malhe e represa, terra e aluvião
  - Ancoradouro, Rio seco ou de salúvia
  - Recife rochoso
- LIMITES**
- internacional
  - interestaduais
  - intermunicipais
  - áreas especiais

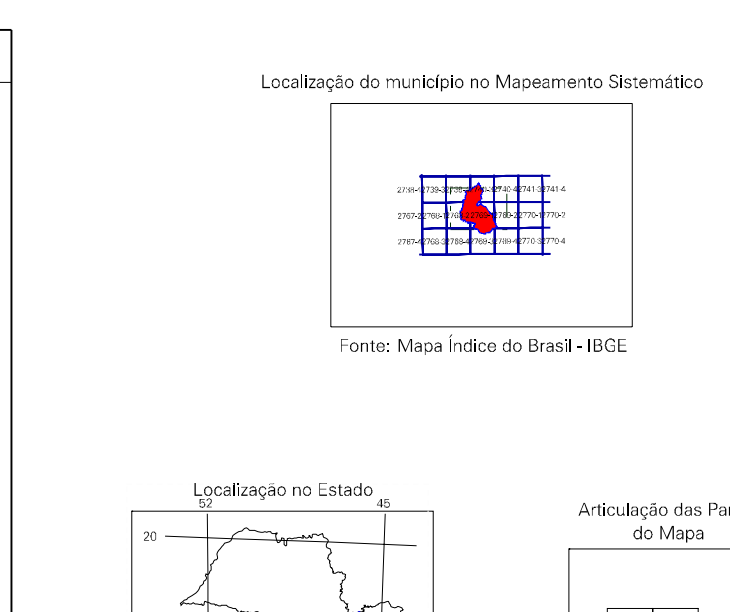


Origem da quadronagem UTM: Equador e Meridiano 45 W.G.  
Atenuadas as contagens de 10,00 e 500 Km respectivamente  
DATUM HORIZONTAL: SAD 69

Este produto integra a coleção de mapas municipais gerados de forma semi-automatizada, a partir de imagens de satélite e dados de geoprocessamento produzidos pelo IBGE, DISE e outros, em formato raster em escala vetorial da Malha Municipal Digital do IBGE, com atualização permanente de diversas fontes, sem tratamento pleno de integração e compilação dos elementos cartográficos.

MINISTÉRIO DO PLANEJAMENTO, ORÇAMENTO E GESTÃO  
INSTITUTO BRASILEIRO DE GEOGRAFIA E ESTATÍSTICA  
A DIRETORIA DE GEOCÓDIGOS organiza e gerencia a atualização dos dados de geocodificação do IBGE em conformidade com o Decreto nº 2.141/04.

GEOCÓDIGO		NOME	
Distrito	Subdistrito		
35499010	35499011	SÃO JOSÉ DOS CAMPOS	
35499010	35499012	SÃO FRANCISCO Xavier	



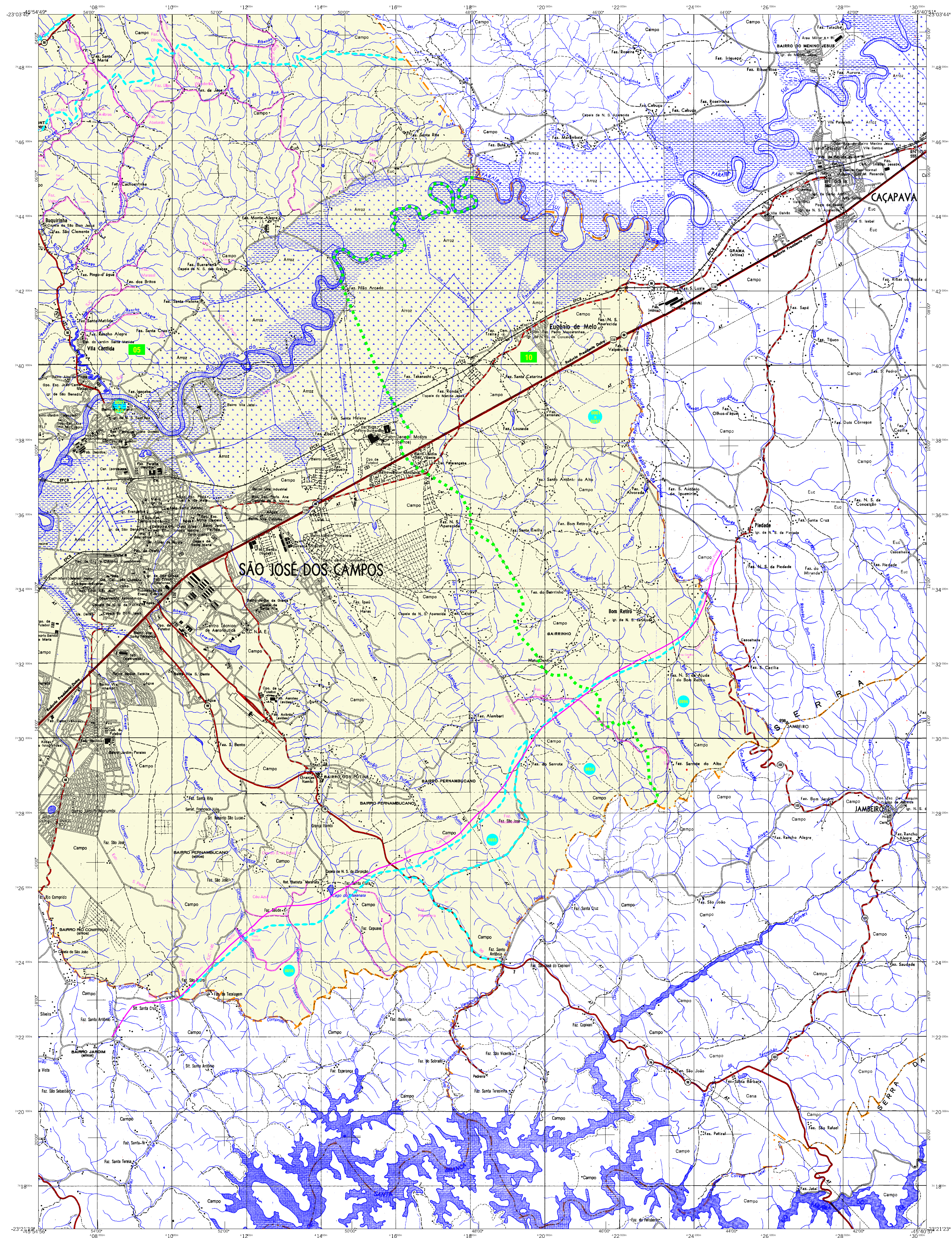
São José dos Campos-SP

ASPECTOS FÍSICOS	
Município	VALE DO PARAIBA PAULISTA
Região	SÃO JOSÉ DOS CAMPOS
Área da Sede	Área : 1090,9 Km²
COORDENADAS DA SEDE	
Latitude	-23,179
Longitude	-49,887
Escala	1:50.000
Proj. Cart.	45

CRONOLOGIA	
Malha Territorial	2007
Edição	28-10-2007
Informações técnicas e documentais: básica e atualizações	
Consultar Metadados	

IMPLEMENTAÇÃO	
Coordenação Técnica	Coordenação de Cartografia
Coordenação Operacional	Coordenação de Estrutura Terrestre
Unidades Operacionais	Unidades Estaduais do IBGE
Distribuição	
Centro de Documentação e Disseminação de Informação	
CCO	





## MAPA MUNICIPAL ESTATÍSTICO

São José dos Campos-SP

### ELEMENTOS PLANIMÉTRICOS

- Edificações
- Igreja, Escola, Mina
- Máximo de vento, Máximo de água
- Campo de irrigação, Farol
- Localidades
- Linha transmissora de energia, Cerca
- Linha telefônica
- Rodovias
- auto-estrada
- pavimentada
- sem pavimentação
- caminho carroçável
- trilha, caminho e picada
- prefeio de estradas: federal, estadual
- Ferrovias
- bitola larga
- bitola estreita

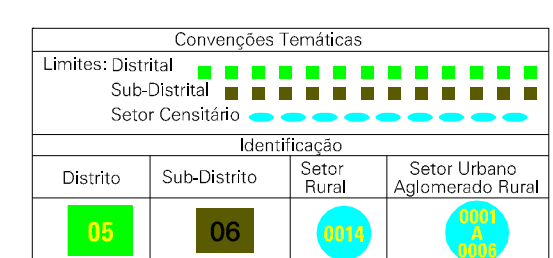
### CONVENÇÕES CARTOGRÁFICAS

#### ELEMENTOS ALTIMÉTRICOS

- Ponto trigonométrico, Referência de nível
- Ponto astronômico, Ponto barométrico
- Cota comprovada
- Superfície deformada, Área

#### ELEMENTOS DE HIDROGRAFIA

- Curso d'água intermitente
- Lago ou lagoa intermitente
- Terrano sujeito a inundação, Safo
- Brejo ou pantano
- Poço igual, Nascente
- Rápidos e cachoeiras grandes
- Rápidos e cachoeiras
- Rocha submersa e a descoberto
- Molhe e represa, terra e alvenaria
- Ancoradouro, Rio seco ou de aluvião
- Recife rochoso



#### LIMITES

- internacional
- intermunicipal
- intermunicipal
- áreas especiais

Escala 1 : 50.000

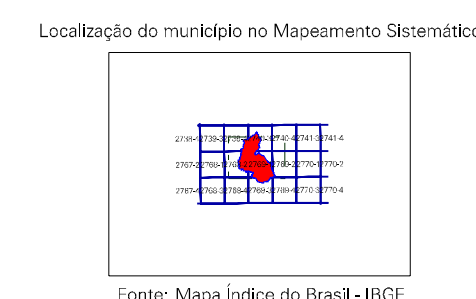
SISTEMA DE PROJEÇÃO UTM  
Origem da quadriculagem UTM: Equador e Meridiano 48° W.  
Acrescidas as constantes de 10.000 e 500 Km respectivamente  
DATUM HORIZONTAL: SAD 69

Este produto integra a coleção de mapas municipais gerados de forma semi-automatizada, a partir de dados de fontes de levantamento geográfico produzidos pelo IBGE, DSE e outros, em formato raster em escala variável ou em Malha Municipal Digital do IBGE, com atualização permanente de diversas fontes, sem tratamento plano de integração e compilação dos elementos cartográficos.

MINISTÉRIO DO PLANEJAMENTO, ORÇAMENTO E GESTÃO  
INSTITUTO BRASILEIRO DE GEOGRAFIA E ESTATÍSTICA  
A DIRETORIA DE GEOCÓDIGOS, SIGS E GERAÇÃO DA CONSULTAÇÃO  
DO TERMO DE REFERÊNCIA DE SERVIÇOS DE CONSULTAÇÃO  
AV. Brasil, 18 671 - Praia de Luiza  
Rio de Janeiro - CEP 21.250-010  
© IBGE - todos os direitos reservados

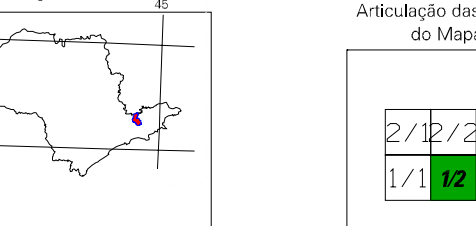
GEOCÓDIGO		NOME	
Distrito	Subdistrito		
35499010		SÃO JOSÉ DOS CAMPOS	
35499011		EUGÊNIO DE MELO	
35499015		SÃO FRANCISCO Xavier	

### Localização do município no Mapeamento Sistemático

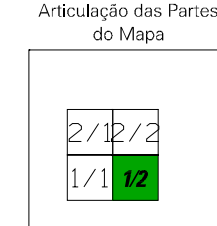


Fonte: Mapa Índice do Brasil - IBGE

### Localização no Estado

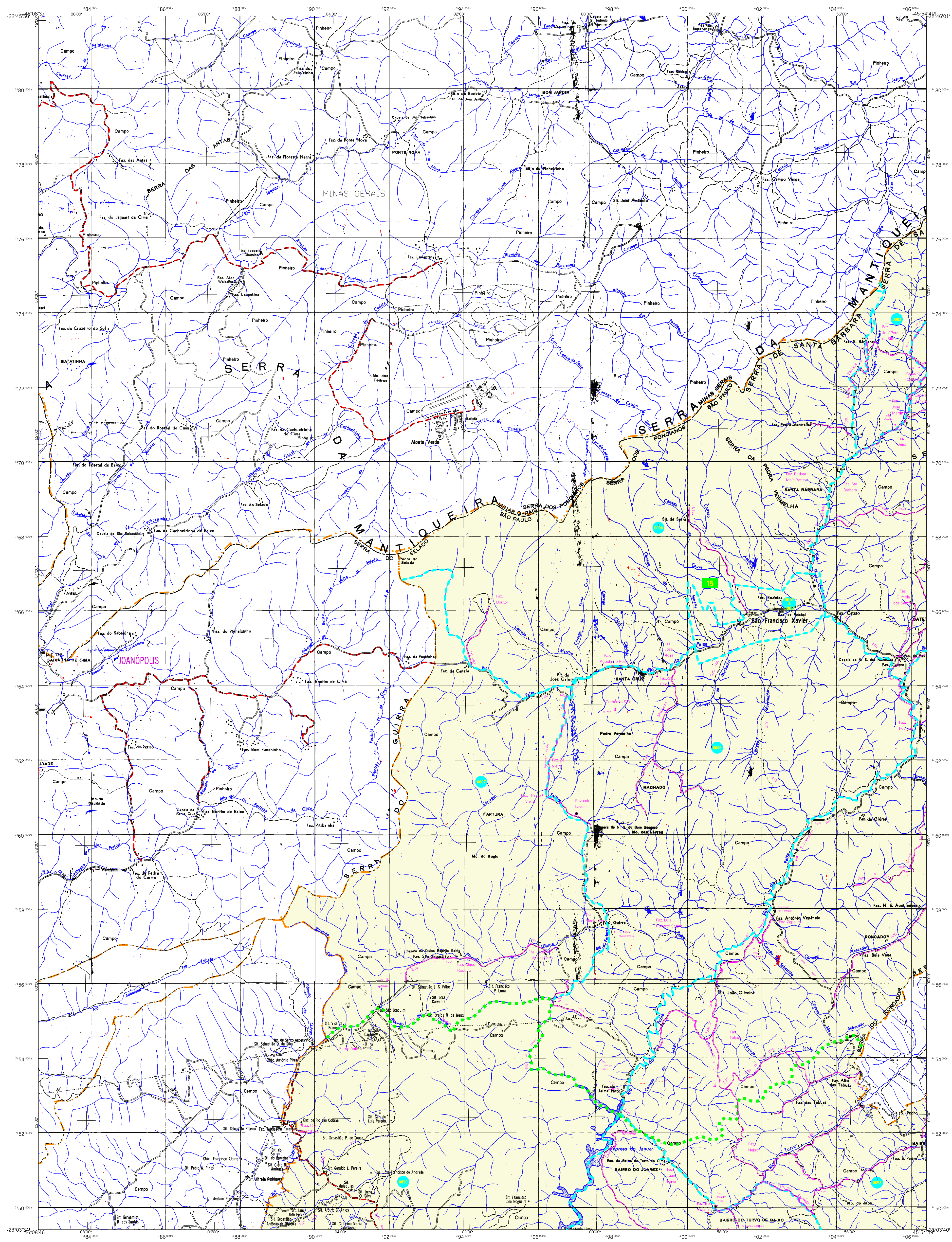


### Articulação das Partes do Mapa



ASPECTOS FÍSICOS	
Município	VALLE DO PARANÁ PAULISTA
Região	SÃO JOSÉ DOS CAMPOS
Ábduca da Sede	Área : 1.090,1 Km²
COORDENADAS DA SEDE	
Latitude	-23,179
Longitude	-46,987
Escala	1:50.000
Proj. Cart.	45
CRONOLOGIA	
EDIÇÃO	2007
Informações técnicas e documentais básicas e atualizações	Consultar Metadados
IMPLEMENTAÇÃO	
Coordenação Técnica	Coordenação de Cartografia
Coordenação de Edições	CCAR
Unidades Operacionais	CETE
Unidades Especiais	do IBGE
Desenvolvimento	Centro de Documentação e Disseminação de Informação
CDU	





## MAPA MUNICIPAL ESTATÍSTICO

**ELEMENTOS PLANIMÉTRICOS**

Edificações  
Igreja, Escola, Mina  
Máximo de vento, Máximo de água  
Campo de emergência, Farol  
Localidades

Linha transmissora de energia, Cerca  
Linha telefônica

Rodovias  
auto-estrada  
pavimentação  
sem pavimentação  
caminho carroçável  
trilha, caminho e picada  
prefeio de estradas: federal, estadual

Ferrovias  
bitola larga  
bitola estreita

### CONVENÇÕES CARTOGRÁFICAS

**ELEMENTOS ALTIMÉTRICOS**

Ponto trigonométrico, Referência de nível  
Ponto astronômico, Ponto barométrico  
Cota comprovada  
Superfície deformada, Área

**ELEMENTOS DE HIDROGRAFIA**

Curso d'água intermitente  
Lago ou lagoa intermitente  
Terreno sujeito a inundação, Salino  
Terraço ou pértano  
Poço igual, Nascente  
Rápidos e cachoeiras grandes  
Rápidos e cachoeiras  
Rocha submersa e a descoberto  
Malhe e represa, terra e alvenaria  
Ancoradouro, Rio seco ou de salúrio  
Recife rochoso

**LIMITES**

internacional  
Interestadual  
Intermunicipal  
áreas especiais

**ATUALIZAÇÕES CARTOGRÁFICAS**

COR MAGENTA - Levantamentos por GPS e/ou Imagens de Satélites  
COR VERDE - Lançamento aproximado sem comprovação cartográfica

**CONVENÇÕES TEMÁTICAS**

Límites: Distrital, Sub-Distrital, Setor Censitário

**Identificação**

Distrito	Sub-Distrito	Setor Rural	Setor Urbano Aglomerado Rural
05	06	07	08

**LIMITES**

internacional  
Interestadual  
Intermunicipal  
áreas especiais

Escala 1 : 50.000

SISTEMA DE PROJEÇÃO UTM  
Origem da quadriculagem UTM: Equador e Meridiano 45 W.G.  
Acrescidas as constantes de 10.000 e 500 Km respectivamente  
DATUM HORIZONTAL: SAD 69

Este produto integra a coleção de mapas municipais gerados de forma semi-automatizada, a partir de dados de fontes de levantamento. Seu conteúdo é produzido pelo IBGE, DSI e outros, em formato raster em escala vertical de 1:50.000. O mapa digital do IBGE, com atualização permanente de diversas fontes, sem tratamento plano de integração e compilação dos elementos cartográficos.

MINISTÉRIO DO PLANEJAMENTO, ORÇAMENTO E GESTÃO  
INSTITUTO BRASILEIRO DE GEOGRAFIA E ESTATÍSTICA  
A DIRETORIA DE GEOCÓDIGOS, SIG e GSI gerencia a comunicação dos dados e estatísticas espaciais e estatísticas.

GEOCÓDIGO		NOME	
Distrito	Subdistrito		
35499010	35499011	SÃO JOSÉ DOS CAMPOS	
35499010	35499012	RUISELA	
35499010	35499013	SÃO FRANCISCO XAVIER	

Localização do município no Mapeamento Sistemático

Fonte: Mapa Índice do Brasil-IBGE

Localização no Estado

Articulação das Partes do Mapa

São José dos Campos-SP

**ASPECTOS FÍSICOS**

Município: VALE DO PARAIBA PAULISTA  
Região: SÃO JOSÉ DOS CAMPOS

Altitude da Sede: Área: 1.090,4 Km²

COORDENADAS DA SEDE

Latitude: -23.179	E: 490216	1:6
Longitude: -49.987	N: 749279	45

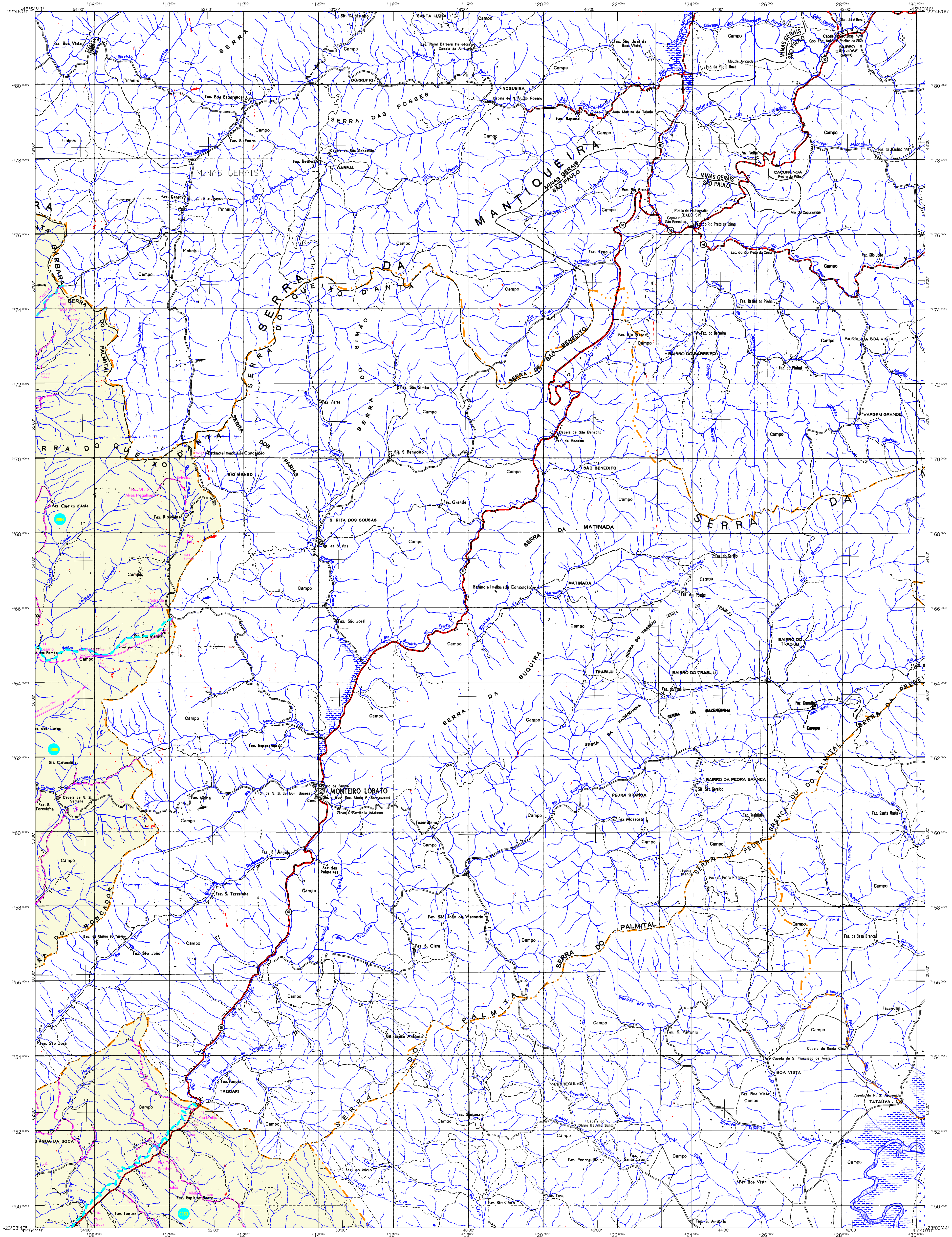
**CRONOLOGIA**

EDIÇÃO	2007
Informações técnicas e documentação básica e atualizações	Consultar Metadados

**IMPLEMENTAÇÃO**

Coordenação Técnica:	Coordenação de Cartografia	CCAR
Coordenação Temática:	Coordenação de Estruturas Territoriais	CETE
Unidades Operacionais:	Unidades Estaduais do IBGE	
Disseminação:	Centro de Documentação e Disseminação de Informação	CCDI





**MAPA MUNICIPAL ESTATÍSTICO**

São José dos Campos-SP

**ELEMENTOS PLANIMÉTRICOS**

Edificações: Igreja, Escola, Mina, Máximo de vento, Moinho de água, Campo de aviação, Farol, Localidades.

Linha transmissora de energia, Cerca, Linha telefônica.

Rodovias: auto-estrada, pavimentada, sem pavimentação, caminho carroçável, trilha, caminho e picada, perfil de estrada: federal, estadual.

Ferrovias: bitola larga, bitola estreita.

**CONVENÇÕES CARTOGRÁFICAS**

**ELEMENTOS ALTIMÉTRICOS**

Ponto trigonométrico, Referência de nível, Ponto astronômico, Ponto barométrico, Cota comprovada, Superfície deformada, Área.

**ELEMENTOS DE HIDROGRAFIA**

Curso d'água intermitente, Lago ou lagoa intermitente, Terreno sujeito a inundação, Salino, Brejo ou pântano, Poço igual, Nascente, Rápidos e cachoeiras grandes, Rápidos e cachoeiras, Rocha submersa e a descoberto, Malhe e represa, terra e aluvião, Ancoradouro, Rio seco ou de aluvião, Recife rochoso.

**CONVENÇÕES TEMÁTICAS**

Límites: Distrital, Sub-Distrital, Setor Censitário.

Identificação: Distrito, Sub-Distrito, Setor Rural, Setor Urbano, Aglomerado Rural.

**LIMITES**

internacional, Interestadual, Intermunicipal, áreas especiais.

**ATUALIZAÇÕES CARTOGRÁFICAS**

COR MAGENTA - Levantamentos por GPS e/ou Imagens de Satélites  
COR VERDE - Lançamento aproximado sem comprovação cartográfica

**SISTEMA DE PROJEÇÃO UTM**

Origem da quadriculagem UTM Equador e Meridiano 46 W.G.  
Acrescidas as coordenadas da UTM e S50 Km respectivamente  
DATUM HORIZONTAL: SAD 69

Este produto integra a coleção de mapas municipais gerados de forma semi-automatizada, a partir da base de dados do Sistema de Informações Geográficas produzida pelo IBGE, DSI e outras, em formato raster em escala vetorial da Malha Municipal Digital do IBGE, com atualização proveniente de diversas fontes, sem tratamento plano de integração e computação dos elementos cartográficos.

**MINISTÉRIO DO PLANEJAMENTO, ORÇAMENTO E GESTÃO**  
**INSTITUTO BRASILEIRO DE GEOGRAFIA E ESTATÍSTICA**  
A DIRETORIA DE GEOCENSIAS, AGENCIAS E SERVIÇOS DE COMUNICAÇÃO DO IBGE, DO BRASIL, É RESPONSÁVEL POR ESTE MAPA.

Av. Brasil, 18 671 - Praia de Iguape  
Rio de Janeiro - CEP 21.240-001

© 2007 - todos os direitos reservados

Escala 1 : 50.000

**SISTEMA DE PROJEÇÃO UTM**

Origem da quadriculagem UTM Equador e Meridiano 46 W.G.  
Acrescidas as coordenadas da UTM e S50 Km respectivamente  
DATUM HORIZONTAL: SAD 69

Este produto integra a coleção de mapas municipais gerados de forma semi-automatizada, a partir da base de dados do Sistema de Informações Geográficas produzida pelo IBGE, DSI e outras, em formato raster em escala vetorial da Malha Municipal Digital do IBGE, com atualização proveniente de diversas fontes, sem tratamento plano de integração e computação dos elementos cartográficos.

**MINISTÉRIO DO PLANEJAMENTO, ORÇAMENTO E GESTÃO**  
**INSTITUTO BRASILEIRO DE GEOGRAFIA E ESTATÍSTICA**  
A DIRETORIA DE GEOCENSIAS, AGENCIAS E SERVIÇOS DE COMUNICAÇÃO DO IBGE, DO BRASIL, É RESPONSÁVEL POR ESTE MAPA.

Av. Brasil, 18 671 - Praia de Iguape  
Rio de Janeiro - CEP 21.240-001

© 2007 - todos os direitos reservados

GEOCÓDIGO		NOME	
Distrito	Subdistrito		
3549904		SÃO JOSÉ DOS CAMPOS	
35499010		FUGIÃO DE AÉLIO	
35499015		SÃO FRANCISCO XAVIER	

Localização do município no Mapeamento Sistemático

Fonte: Mapa Índice do Brasil-IBGE

Localização no Estado

Aplicação das Partes do Mapa

**ASPECTOS FÍSICOS**

Município: VALE DO PALMITAL PAULISTA  
Polifoneia: SÃO JOSÉ DOS CAMPOS

Altitude da Sede: Área: 1.090,1 Km<sup>2</sup>

COORDENADAS DA SEDE

Latitude: -23,179	E: 4902,16	1:6
Longitude: -49,987	N: 7406279	45

**CRONOLOGIA**

EDIÇÃO	2007
Informações técnicas e documentais básicas e atualizações	Consultar Metadados

**IMPLEMENTAÇÃO**

Coordenação Técnica:	Coordenação de Cartografia	CCAR
Coordenação Temática:	Coordenação de Estruturas Territoriais	CETE
Unidades Produtoras:	Unidades Estaduais do IBGE	
Distribuição:	Centro de Documentação e Disseminação de Informação	CCDI