

MAPA MUNICIPAL ESTATÍSTICO

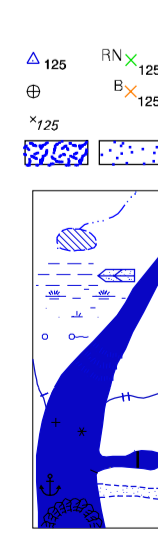
ELEMENTOS PLANIMÉTRICOS

- Edificações: Igreja, Escola, Mina, Moinho de vento, Moinho de água, Campo de emergência, Farol, Localidades.
- Linha transmissora de energia, Cerca, Linha telefônica.
- Rodovias: auto-estrada pavimentada, sem pavimentação, caminho carroçável, trilha, caminho e picada, prefixo de estrada: federal, estadual.
- Ferrovias: bitola larga, bitola estreita.

CONVENÇÕES CARTOGRÁFICAS

- #### ELEMENTOS ALTIMÉTRICOS
- Ponto trigonométrico, Referência de nível
 - Ponto astronômico, Ponto barométrico
 - Cota comprovada
 - Superfície deformada, Areia

- #### ELEMENTOS DE HIDROGRAFIA
- Curso d'água intermitente
 - Lago ou lagoa intermitente
 - Terreno sujeito a inundação, Safina
 - Bojo ou pântano
 - Poço (água), Nascente
 - Râpidos e cataratas grandes
 - Râpidos e cataratas
 - Rocha submersa e a descoberto
 - Molhe e represa: terra e alvenaria
 - Ancoradouro, Rio seco ou de aluvião
 - Recife rochoso



Convenções Temáticas			
Limites: Distrital	Sub-Distrital	Sector Rural	Sector Urbano Aglomerado Rural
05	06	07	08

- #### LIMITES
- internacional
 - interdistrital
 - intermunicipal
 - áreas especiais

Escala 1 : 50.000

SISTEMA DE PROJEÇÃO UTM
Origem da subtração UTM: Equador e Meridiano 51 W.G.,
Adoçadas as constantes de 10.000 e 500 Km respectivamente
DATUM HORIZONTAL: SAD 69

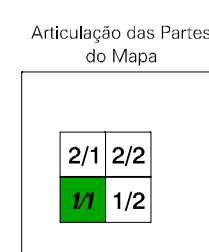
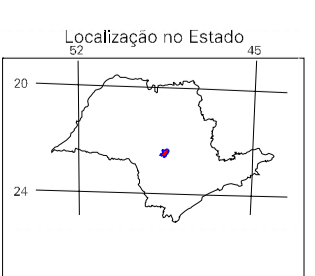
MINISTÉRIO DO PLANEJAMENTO, ORÇAMENTO E GESTÃO
INSTITUTO BRASILEIRO DE GEOGRAFIA E ESTATÍSTICA
A DIRETORIA DE GEOCÊNCIAS integra a gerência da comunicação
de dados ou unidades verificadas neste mapa.
AV. Brasil, 15 671 - Parada da Lucas
160 de Jandira-AL - CEP 13.214-051
Cidade - orientada pelo município de Jandira

GEOCÓDIGO		NOME	
Distrito	Subdistrito	SÃO MANUEL	APARECIDA DE SÃO MANUEL
35501005	35501010		

Localização do município no Mapeamento Sistemático



Fonte: Mapa Índice do Brasil - IBGE



São Manuel-SP

ASPECTOS FÍSICOS

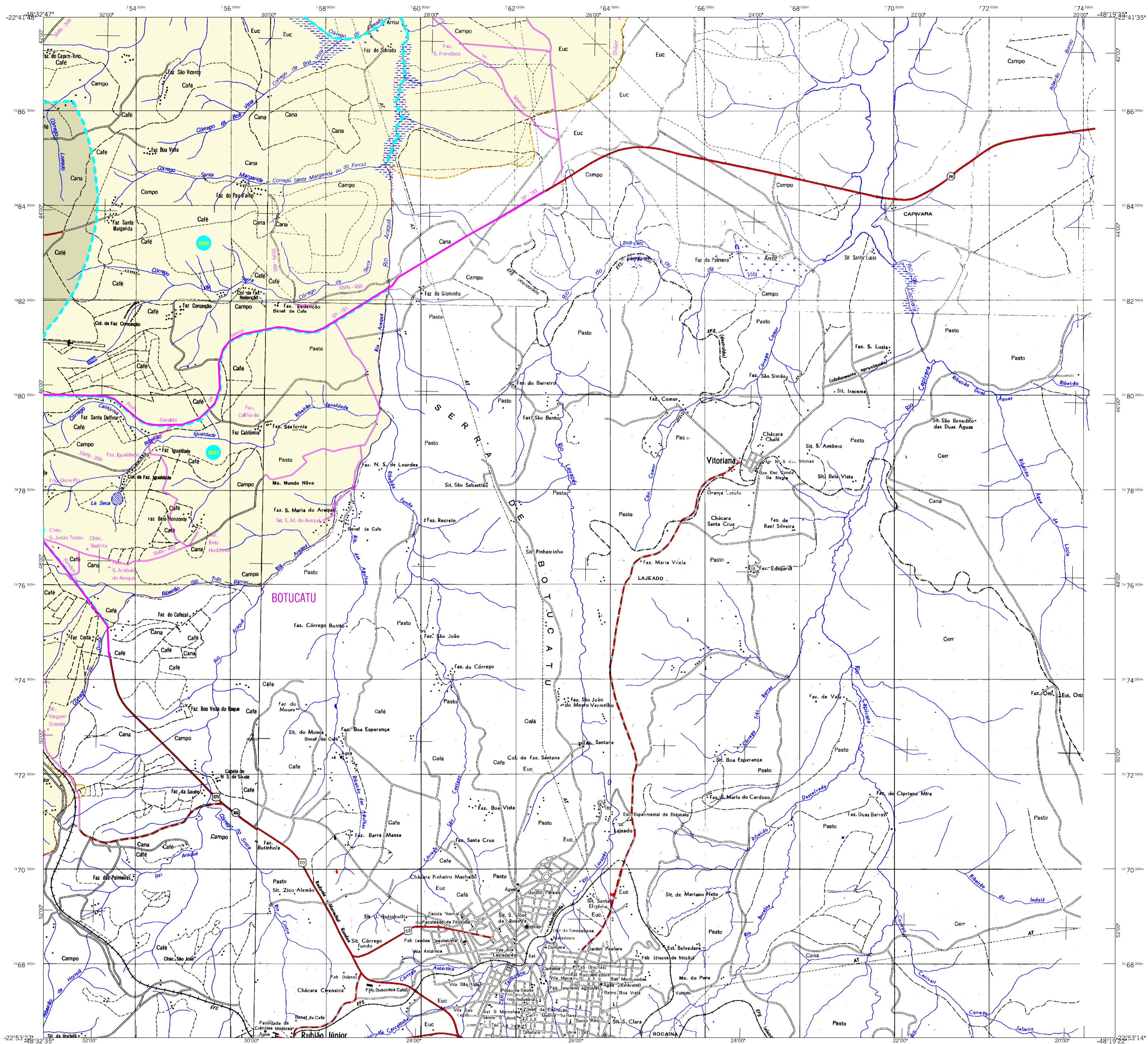
Mesorregião:	BAURU
Microrregião:	BOTUCATU
Altitude da Sede:	Área: 651,2 Km ²
COORDENADAS DA SEDE	
Latitude: -22,731	E: 749471
Longitude: -48,571	N: 7484206
	MC
	51

CRONOLOGIA

MALHA TERRITORIAL:	2007
EDIÇÃO:	21/1/2007
Informações relativas à documentação básica e atualização:	Consultar Metadados

IMPLEMENTAÇÃO

Coordenação Técnica:	CCAR
Coordenação de Cartografia:	
Coordenação Temática:	CETE
Coordenação de Estruturas Temáticas:	
Unidades Produtoras:	
Unidades Estaduais do IBGE:	
Disseminação:	Centro de Documentação e Disseminação de Informação
	CDDI



MAPA MUNICIPAL ESTATÍSTICO

ELEMENTOS PLANIMÉTRICOS

- Edificações: Igreja, Escola, Mina, Moinho de vento, Molino de água, Campo de emergência, Farol, Localidades.
- Linha transmissora de energia, Cerca, Linha telefônica.
- Rodovias: auto-estrada pavimentada, sem pavimentação, sem pavimentação, caminho carroçável, trilha, caminho e picada, prefixo de estrada: federal, estadual.
- Ferrovias: bitola larga, bitola estreita.

CONVENÇÕES CARTOGRÁFICAS

ELEMENTOS ALTIMÉTRICOS

- Ponto trigonométrico, Referência de nível, Ponto astronômico, Ponto barométrico, Cota comprovada, Superfície deformada, Areia.

ELEMENTOS DE HIDROGRAFIA

- Curso d'água intermitente, Lago ou lagoa intermitente, Terreno sujeito a inundação, Safina, Poço ou pântano, Brejo (lagos), Nascente, Râpidos e cataratas grandes, Râpidos e cataratas, Rocha submersa e a descoberto, Molhe e represa: terra e alvenaria, Ancoradouro, Rio seco ou de aluvião, Recife rochoso.

Convenções Temáticas			
Distrito	Sub-Distrito	Sector Urbano	Sector Rural
05	06	07	08

LIMITES
internacional
interdistrital
intermunicipal
áreas especiais

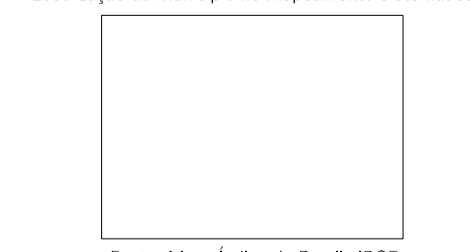
Escala 1 : 50.000

SISTEMA DE PROJEÇÃO UTM
Origem da submergagem UTM: Equador e Meridiano 51 W.G.,
Acrescidas as constantes de 10.000 e 500 Km respectivamente
DATUM HORIZONTAL: SAD 69
Este produto integra a coleção de mapas municipais gerados de forma semi-automatizada,
a partir da base de dados do Mapeamento Sistemático Brasileiro produzida pelo
IBGE, DSG e outros, em formato raster, eior, vetorial e da Malha Municipal Digital do IBGE,
com atualização proveniente de diversas fontes, sem tratamento pleno de
imaginação e correção dos elementos cartográficos.

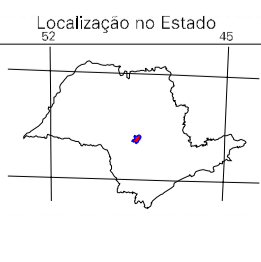
MINISTÉRIO DO PLANEJAMENTO, ORÇAMENTO E GESTÃO
INSTITUTO BRASILEIRO DE GEOGRAFIA E ESTATÍSTICA
A DIRETORIA DE GEOCIÊNCIAS agrarárias e gerenciais da comunicação
de dados ou variáveis verificadas neste mapa.
AV. Brasil, 15 671 - Parelheiros - São Paulo - SP
15 de Janeiro de 2007 - CEP 21.214-051
© 2007 - Reservados todos os direitos.

GEOCÓDIGO		NOME
Distrito	Subdistrito	
35501005		SÃO MANUEL
35501010		APARECIDA DE SÃO MANUEL

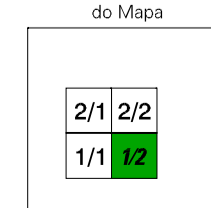
Localização do município no Mapeamento Sistemático



Fonte: Mapa Índice do Brasil - IBGE



Articulação das Partes do Mapa



São Manuel-SP

ASPECTOS FÍSICOS

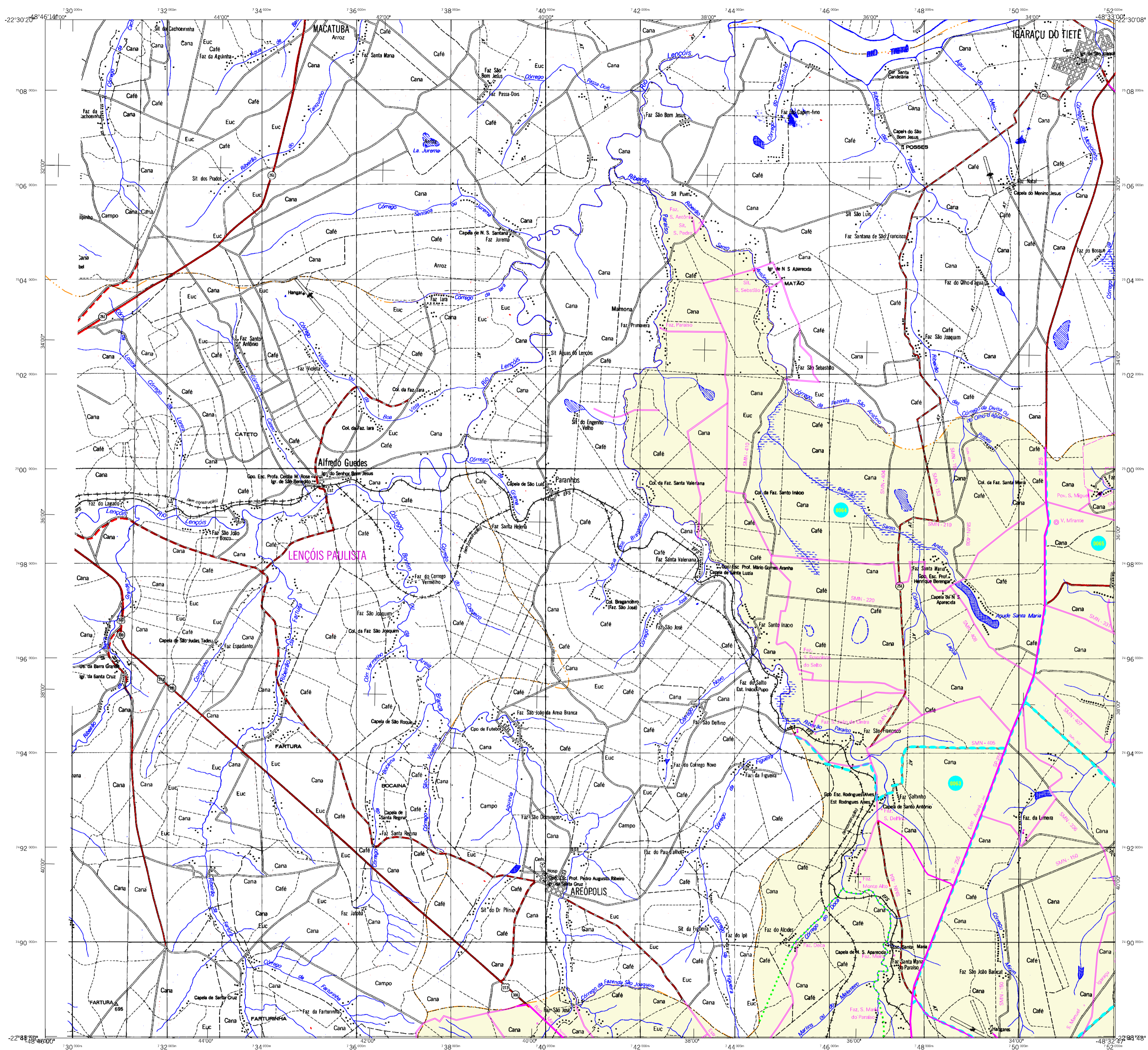
Mesorregião:	BAURIL
Microrregião:	BOTUCATU
Altitude da Sede:	Area: 651,2 Km²
COORDENADAS DA SEDE	
Latitude: -22,731	E: 749471
Longitude: -48,571	N: 748406
	MC
	51

CRONOLOGIA

MALHA TERRITORIAL:	2007
EDIÇÃO:	21/1/2007
Informações relativas à documentação básica e atualização:	Consultar Metadados

IMPLEMENTAÇÃO

Coordenação Técnica:	CCAR
Coordenação de Cartografia:	
Coordenação Temática:	CETE
Unidades Produtoras:	Unidades Estaduais do IBGE
Disseminação:	Centro de Documentação e Disseminação de Informação
	CDD



MAPA MUNICIPAL ESTATÍSTICO

ELEMENTOS PLANIMÉTRICOS

- Edificações: Igreja, Escola, Mina, Moinho de vento, Moinho de água, Campo de emergência, Farol, Localidades.
- Linha transmissora de energia, Cerca, Linha telefônica.
- Rodovias: auto-estrada pavimentada, auto-estrada sem pavimentação, caminho carroçável, trilha, caminho e picada, prefixo de estrada: federal, estadual.
- Ferrovias: bitola larga, bitola estreita.

CONVENÇÕES CARTOGRÁFICAS

ELEMENTOS ALTIMÉTRICOS

- Ponto trigonométrico, Referência de nível, Ponto astronômico, Ponto barométrico, Cota comprovada, Superfície deformada, Areia.

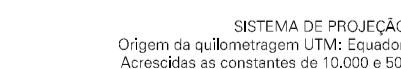
ELEMENTOS DE HIDROGRAFIA

- Curso d'água intermitente, Lago ou lagoa intermitente, Terreno sujeito a inundação, Safina, Brejo ou pântano, Poço (água), Nascente, Râpidos e cataratas grandes, Râpidos e cataratas, Rocha submersa e a descoberto, Molhe e represa: terra e alvenaria, Ancoradouro, Rio seco ou de aluvião, Recife rochoso.

Convenções Temáticas			
Limites: Distrital			
Sub-Distrital			
Setor Censitário			
Identificação			
Distrito	Sub-Distrito	Setor Rural	Setor Urbano Aglomerado Rural
05	06	07	08

LIMITES
internacional
interdistrital
intermunicipal
áreas especiais

Escala 1 : 50.000



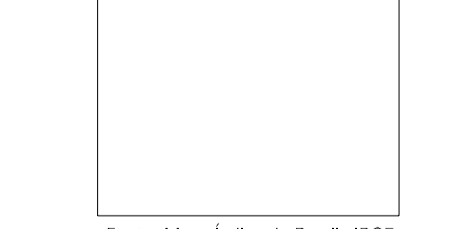
SISTEMA DE PROJEÇÃO UTM
Origem da autometragem UTM: Equador e Meridiano 51 W.G.,
Adoçadas as constantes de 10.000 e 500 km respectivamente
DATUM HORIZONTAL: SAD 69

Este produto integra a coleção de mapas municipais gerados de forma semi-automatizada,
a partir da base de dados do Mapeamento Sistemático Brasileiro produzida pelo
IBGE, DSG e outros, em formato raster, eior, vetorial e da Malha Municipal Digital do IBGE,
com atualização proveniente de diversas fontes, sem tratamento pleno de
imaginação e compilação dos elementos cartográficos.

MINISTÉRIO DO PLANEJAMENTO, ORÇAMENTO E GESTÃO
INSTITUTO BRASILEIRO DE GEOGRAFIA E ESTATÍSTICA
A DIRETORIA DE GEOCIÊNCIAS integra a gerência da comunicação
de dados e estatísticas verificadas neste mapa.
AV. Brasil, 15.671 - Planalto das Lúcas
Rio de Janeiro-RJ - CEP 21.241-615
CNPJ - 00.968.248/0001-91

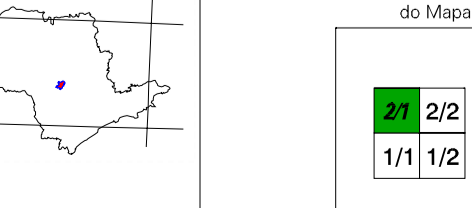
GEOCÓDIGO		NOME	
Distrito	Subdistrito	SÃO MANUEL APARECIDA DE SÃO MANUEL	
35501005	35501010		

Localização do município no Mapeamento Sistemático

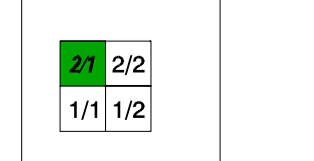


Fonte: Mapa Índice do Brasil - IBGE

Localização no Estado



Articulação das Partes do Mapa



São Manuel-SP

ASPECTOS FÍSICOS

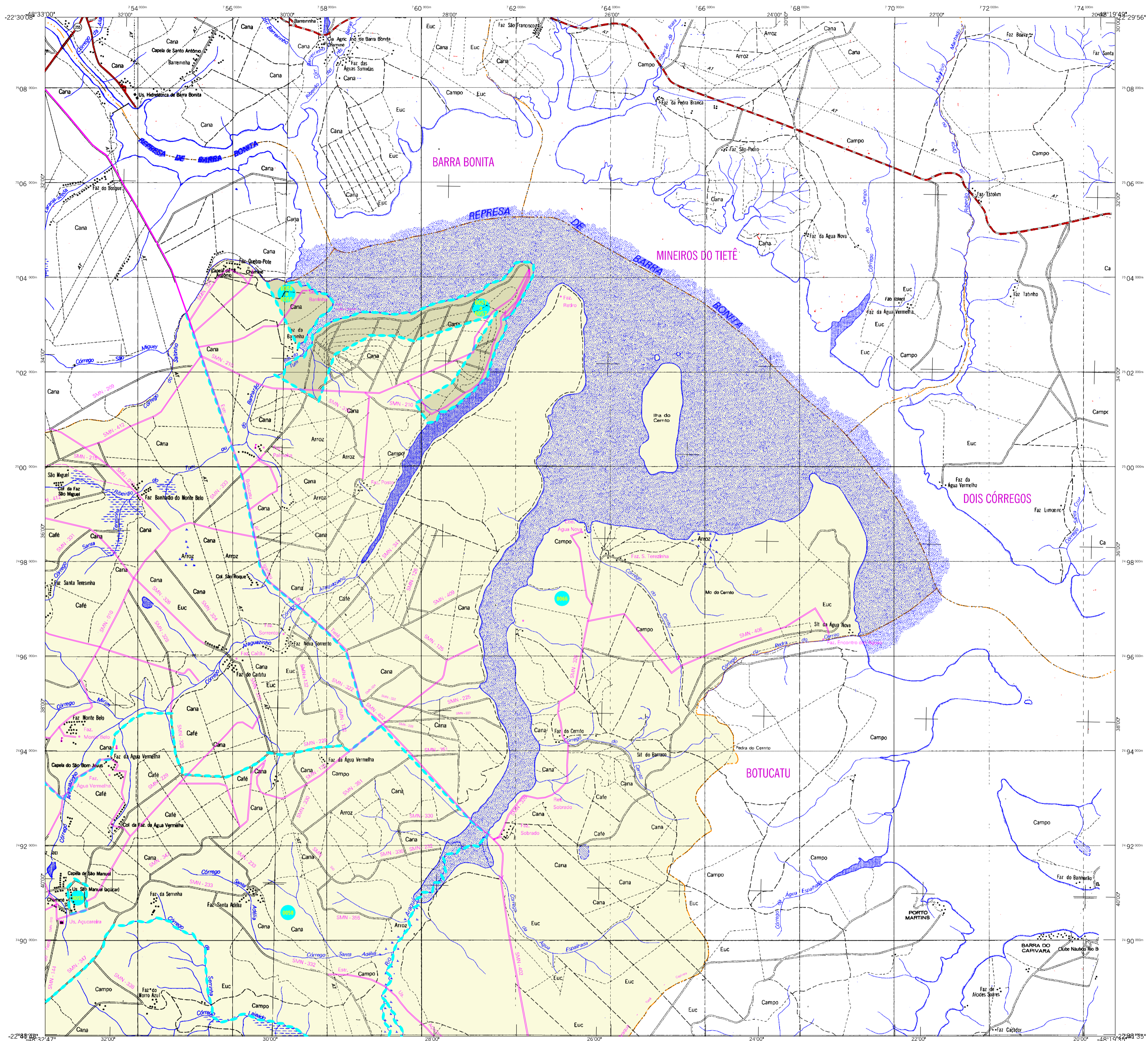
Mesorregião:	BAURIL
Microrregião:	BOTUCATU
Altitude da Sede:	Area: 651,2 Km²
COORDENADAS DA SEDE	
Latitude: -22,731	E: 749471
Longitude: -48,571	N: 7484206
MC	
51	

CRONOLOGIA

MALHA TERRITORIAL:	2007
EDIÇÃO:	21.11.2007
Informações relativas à documentação básica e atualização	
Consultar Metadados	

IMPLEMENTAÇÃO

Coordenação Técnica:	CCAR
Coordenação de Cartografia:	
Coordenação de Estruturas Temáticas:	CETE
Unidades Produtoras:	Unidades Estaduais do IBGE
Disseminação:	Centro de Documentação e Disseminação de Informação
	CCDI



MAPA MUNICIPAL ESTATÍSTICO

ELEMENTOS PLANIMÉTRICOS

- Edifícios
- Igreja, Escola, Mina
- Moinho de vento, Moinho de água
- Campo de emergência, Farol
- Localidades
- Linha transmissora de energia, Cerca
- Linha telefônica
- Rodovias
- auto-estrada
- pavimentada
- sem pavimentação
- caminho carroçável
- trilha, caminho e picada
- prefeio de estrada: federal, estadual
- Ferrovias
- bitola larga
- bitola estreita

ELEMENTOS ALTIMÉTRICOS

- Ponto trigonométrico, Referência de nível
- Ponto astronômico, Ponto barométrico
- Cota comprovada
- Superfície deformada, Areia

ELEMENTOS DE HIDROGRAFIA

- Curso de água intermitente
- Lago ou lagoa intermitente
- Terreno sujeito a inundação, Safra
- Brejo ou pantano
- Poço (água), Nascente
- Râpidos e cachoeiras grandes
- Râpidos e cachoeiras pequenas
- Rocha submersa e a descoberto
- Molhe e represa: terra e alvenaria
- Ancoradouro, Rio seco ou de aluvião
- Recife rochoso

CONVENÇÕES CARTOGRÁFICAS

CONVENÇÕES TÊMATICAS

Limites: Distrital	Identificação
Sub-Distrital	Setor Rural
Sector Conselheiro	Setor Urbano
	Agglomerado Rural

LIMITES

- internacional
- interestadual
- intermunicipal
- áreas especiais

ATUALIZAÇÕES CARTOGRÁFICAS

COR MAGENTA - Levantamentos por GPS e/ou Imagens de Satélites
COR VERDE - Lançamento aproximado sem comprovação cartográfica

ESCALA

Escala 1 : 50.000

SISTEMA DE PROJEÇÃO UTM

Origem da submergim UTM: Equador e Meridiano 51 WG.
Acessadas as constantes de 10.000 e 500 Km respectivamente
DATUM HORIZONTAL: SAD 69

Este produto integra a coleção de mapas municipais gerados de forma semi-automatizada, a partir da junção das fontes do Mapeamento Sistemático Brasileiro produzido pelo IBGE, DSG e outros, em formato raster, e/ou vetorial e da Malha Municipal Digital do IBGE, com atualização proveniente de diversas fontes, sem tratamento pleno de fotogrametria e correção dos elementos cartográficos.

MINISTÉRIO DO PLANEJAMENTO, ORÇAMENTO E GESTÃO
INSTITUTO BRASILEIRO DE GEOGRAFIA E ESTATÍSTICA
A DIRETORIA DE GEOCIÊNCIAS agrarárias e gerencia a comunicação de dados os resultados verificadas neste mapa.
AV. Brasil, 15 671 - Parada da Lucas
160 de Jandira/AL - CEP 13.214-051
© 2007 - Reservados todos os direitos

Divisão Político-Administrativa

GEOCÓDIGO		NOME
Distrito	Subdistrito	
355010005		SÃO MANUEL
355010010		APARECIDA DE SÃO MANUEL

Localização do município no Mapeamento Sistemático

Fonte: Mapa Índice do Brasil - IBGE

Localização no Estado

Articulação das Partes do Mapa

2/1 32
1/1 1/2

ASPECTOS FÍSICOS

Mesorregião: BAURIL
Microrregião: BOTUCATU

Altitude da Sede: Área: 651,2 Km²

COORDENADAS DA SEDE

Latitude: -22,731	E: 749471	MC
Longitude: -48,571	N: 7484206	51

CRONOLOGIA

MALHA TERRITORIAL:	2007
EDIÇÃO:	21-1-2007

Informações relativas à documentação básica e atualização. Consultar Metadados

IMPLEMENTAÇÃO

Coordenação Técnica:	CCAR
Coordenação de Cartografia:	
Coordenação de Estruturas Territoriais:	CETE
Unidades Produtoras:	Unidades Estaduais do IBGE
Disseminação:	Centro de Documentação e Disseminação de Informação - CDDI