

MAPA MUNICIPAL ESTATÍSTICO

ELEMENTOS PLANIMÉTRICOS

Edificações: Igreja, Escola, Mina, Molino de vento, Molino de água, Campo de emergência, Farol, Localidades.

Linha transmissora de energia, Cerca, Linha telefônica.

Rodovias: auto-estrada, pavimentada, sem pavimentação, sem pavimentação, caminho carroçável, trilho, caminho e picada, perfil de estrada: federal, estadual.

Ferrovias: bicoa larga, bicoa estreita.

ELEMENTOS ALTIMÉTRICOS

Ponto trigonométrico, Referência de nível, Ponto astronômico, Ponto barométrico, Cota comprovada, Superfície deformada, Área.

ELEMENTOS DE HIDROGRAFIA

Curso d'água intermitente, Lago ou lagoa intermitente, Terreno sujeito a inundação, Salina, Brejo ou pântano, Poço (água), Nascente, Rápidos e cachoeiras grandes, Rápidos e cachoeiras, Rocha submersa e a descoberto, Maré e regresso: terra e alvenaria, Açude, Barragem, Rio seco ou de aluvião, Recife rochoso.

CONVENÇÕES TEMÁTICAS

Límites: Distrital, Sub-Distrital, Setor Censitário.

Identificação: Distrito, Sub-Distrito, Setor Rural, Setor Urbano, Aglomeração Rural.

CONVENÇÕES TEMÁTICAS

Límites: Distrital, Sub-Distrital, Setor Censitário.

Identificação: Distrito, Sub-Distrito, Setor Rural, Setor Urbano, Aglomeração Rural.

LIMITES

internacional, interestadual, intermunicipal, áreas especiais.

Escala 1 : 50.000

SISTEMA DE PROJEÇÃO UTM
Origem de quilômetros UTM: Equador e Meridiano 45 WGr.
Acordada as coordenadas de 1000 e 500 em respectivamente
DATUM HORIZONTAL: SAD 69

Este produto integra a coleção de mapas municipais gerados de forma semi-automatizada a partir do banco de dados do Mapeamento Sistemático Brasileiro produzido pelo IBGE, DSO e outros, em formato raster e/ou vetorial da Malha Municipal Digital do IBGE, com atualização proveniente de diversas fontes, sem tratamento planimétrico, integridade e consistência dos elementos cartográficos.

MINISTÉRIO DO PLANEJAMENTO, ORÇAMENTO E GESTÃO
INSTITUTO BRASILEIRO DE GEOGRAFIA E ESTATÍSTICA
A DIRETORIA DE GEOCÓDIGOS registra e gerencia a contagem de faturas ou ordens verificadas neste mapa.
At. Brasília, 19/07/2007 - Praça dos Líderes
Rio de Janeiro-RJ - CEP 21.241-051
©IBGE - todos os direitos reservados

Divisão Político-Administrativa

GEOCÓDIGO		NOME	
Distrito	Sub-distrito	SÃO MIGUEL ARCANJO	
35502095			

Localização do município no Mapeamento Sistemático

Localização no Estado

Articulação das Partes do Mapa

Fonte: Mapa Índice do Brasil - IBGE

São Miguel Arcanjo-SP

ASPECTOS FÍSICOS

Mesorregião: PIEDADE

Vicorregião: PIEDADE

Altitude da Sede: Área: 801,7 Km²

COORDENADAS DA SEDE

Latitude: -23,878 E: 194,789
Longitude: -47,897 N: 736,038

MC 45

CRONOLOGIA

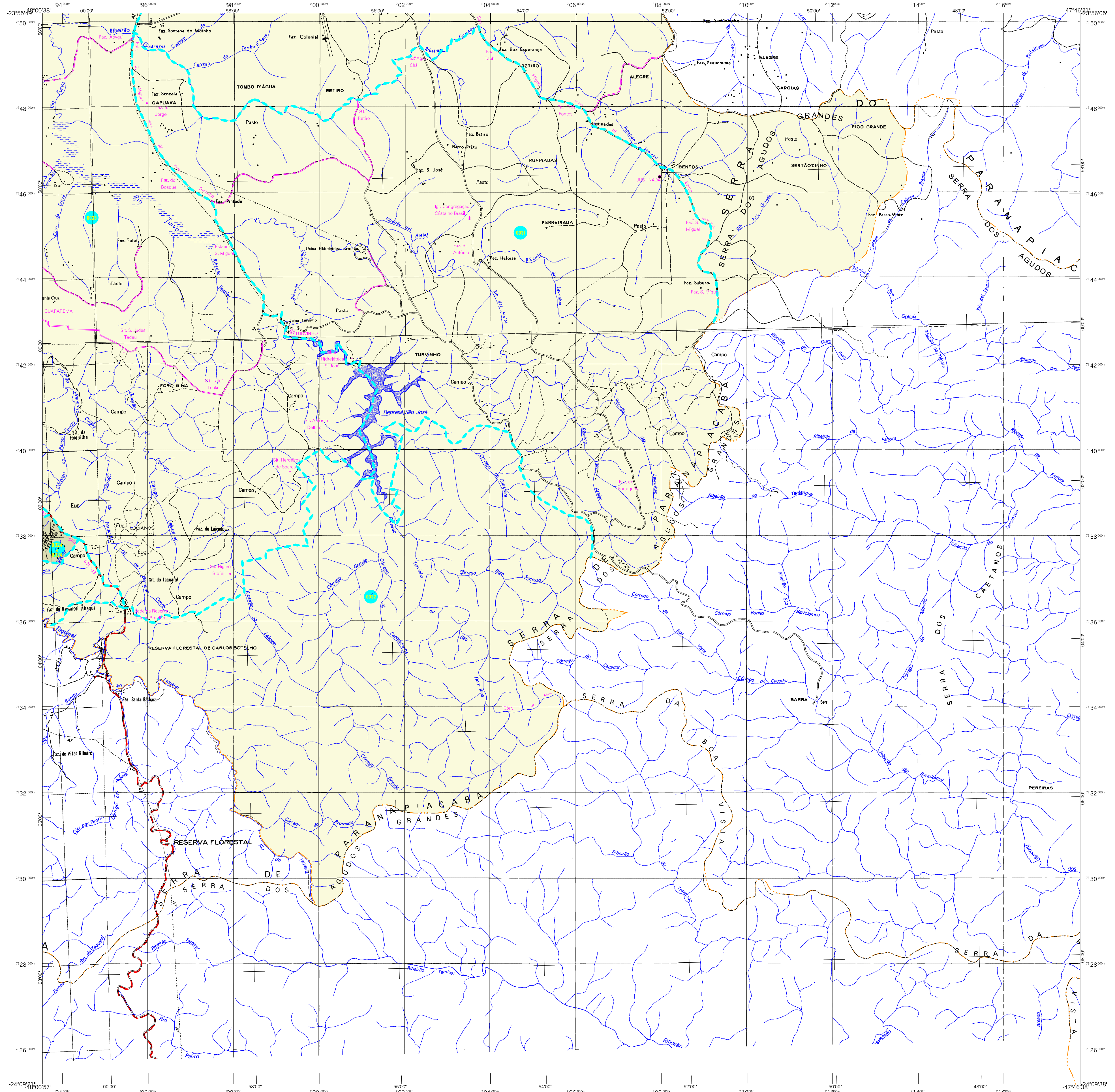
MALHA TERRITORIAL: 2007

EDIÇÃO: 01-10-2007

Informações relativas a documentação: Consultar Metadados

IMPLEMENTAÇÃO

Coordenação Técnica: CCAR
Coordenação Temática: CETE
Coordenação de Estruturas Temáticas: CETE
Unidades Produtoras: Unidades Especiais de IBGE
Elaboração: IBGE
Centro de Documentação e Disseminação da Informação: CDDI



MAPA MUNICIPAL ESTATÍSTICO

ELEMENTOS PLANIMÉTRICOS

- Edificações: Igreja, Escola, Mina, Moinho de vento, Molinho de água, Campo de emergência, Farol, Localidades.
- Linha transmissora de energia, Cerca, Linha telefônica.
- Rodovias: auto-estrada, pavimentada, sem pavimentação, caminho carroçável, trilha, caminho e picada, perfilho de estrada, federal, estadual.
- Ferrovias: bicoa larga, bicoa estreita.

CONVENÇÕES CARTOGRAFICAS

ELEMENTOS ALTIMÉTRICOS

- Ponto trigonométrico, Referência de nível, Ponto astronômico, Ponto barométrico, Cota comprovada, Superfície deformada, Área.

ELEMENTOS DE HIDROGRAFIA

- Curso d'água intermitente, Lago ou lagoa intermitente, Terreno sujeito a inundação, Salina, Brejo ou pântano, Poço (água), Nascente, Rápidos e cachoeiras grandes, Rápidos e cachoeiras, Rocha submersa e a descoberto, Molete e regresso terra e alvenaria, Ancoradouro, Rio seco ou de aluvião, Recife rochoso.

CONVENÇÕES TEMÁTICAS

Identificação	Setor Rural	Setor Urbano
Distrito	Sub-Distrito	Agglomerado Rural
05	06	07

LIMITES

- internacional
- interestadual
- intermunicipal
- áreas especiais

ESCALA

1:50.000

SISTEMA DE PROJEÇÃO UTM
Origem de quilômetros UTM: Equador e Meridiano 45 WGr.
Acordada as constantes de 10000 e 500 em respectivamente DATUM HORIZONTAL SAD 69

Este produto integra a coleção de mapas municipais gerados de forma semi-automatizada, a partir da junção das folhas do Movimento Sistemático Brasileiro produzido pelo IBGE, DSE e outros, em formato raster e/ou vetorial e da Malha Municipal Digital do IBGE, com atualização proveniente de diversas fontes, sem tratamento planimétrico de integração e consistência dos elementos cartográficos.

MINISTÉRIO DO PLANEJAMENTO, ORÇAMENTO E GESTÃO

INSTITUTO BRASILEIRO DE GEOGRAFIA E ESTATÍSTICA
A DIRETORIA DE GEOCÓDIGOS registra e gerencia a convenção de faixas ou símbolos verificadas neste mapa.
401 - Brasília, DF - Brasil, 19.071 - Planalto do Lácio
Rio de Janeiro-RJ - CEP 21.241-051
©IBGE - Todos os direitos reservados

Divisão Político-Administrativa

GEOCÓDIGO	NOME
Distrito	SÃO MIGUEL ARCANJO
Subdistrito	

Localização do município no Mapeamento Sistemático

Fonte: Mapa Índice do Brasil - IBGE

Localização no Estado

Articulação das Partes do Mapa

São Miguel Arcanjo-SP

ASPECTOS FÍSICOS

Mesorregião: PIEDADE

Vicorregião: PIEDADE

Altitude da Sede: Área: 801,7 Km²

COORDENADAS DA SEDE

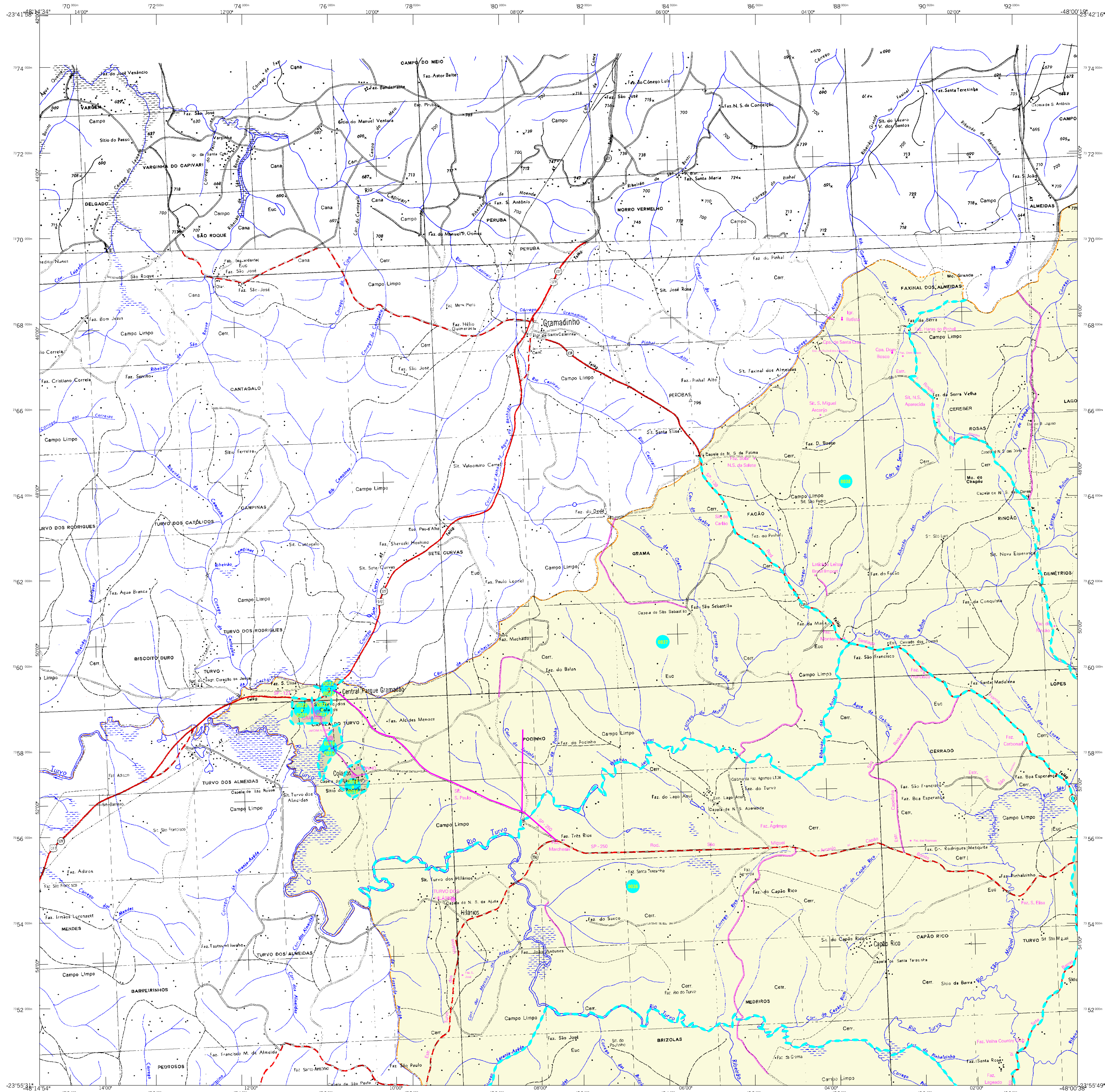
Latitude: -23,678	E: 194,789	MC
Longitude: -47,897	N: 7356038	45

CRONOLOGIA

MALHA TERRITORIAL	2007
EDIÇÃO	01-10-2007
Informações relativas a documentação técnica e atualização	Consultar Metadados

IMPLEMENTAÇÃO

Coordenação Técnica:	CCAR
Coordenação Cartográfica:	
Coordenação Temática:	
Coordenação de Estruturas Temáticas:	CETE
Unidades Produtoras:	Unidades Especiais do IBGE
Responsável:	
Centro de Documentação e Disseminação da Informação	CDI



MAPA MUNICIPAL ESTATÍSTICO

CONVENÇÕES CARTOGRÁFICAS

ELEMENTOS PLANIMÉTRICOS

- Edifícios: Igreja, Escola, Mina, Molino de vento, Molino de água, Campo de emergência, Farol, Localidades
- Linha transmissora de energia, Cerca, Linha telefônica
- Rodovias: auto-estrada pavimentada, sem pavimentação, sem pavimentação, caminho carroçável, trilho, caminho e picada, perfilho de estrada, federal, estadual
- Ferrovias: bico larga, bico estreita

ELEMENTOS ALTIMÉTRICOS

- Ponto trigonométrico, Referência de nível, Ponto astronômico, Ponto barométrico, Cota comprovada, Superfície deformada, Área

ELEMENTOS DE HIDROGRAFIA

- Curso d'água intermitente, Lago ou lagoa intermitente, Terreno sujeito a inundação, Salina, Brejo ou pantano, Poço (água), Nascente, Rápidos e cachoeiras grandes, Rápidos e cachoeiras, Rocha submersa e a descoberto, Ilha e represa terra e alvenaria, Açude, Barragem, Rio seco ou de aluvião, Recife rochoso

ATUALIZAÇÕES CARTOGRÁFICAS

- COR MAGENTA - Levantamentos por GPS e/ou Imagens de Satélites
- COR VERDE - Lançamento aproximado sem comprovação cartográfica

CONVENÇÕES TEMÁTICAS

Identificação	Sector Rural	Sector Urbano
Distrito	05	06
Sub-Distrito	01	02

LIMITES

- internacional
- interestadual
- intermunicipal
- áreas especiais

ESCALA 1 : 50.000

SISTEMA DE PROJEÇÃO UTM
Origem de quilômetros UTM: Equador e Meridiano 45 WGr.
Acordados os constantes de 10000 e 500 em respectivamente
DATUM HORIZONTAL: SAD 69

Este produto integra a coleção de mapas municipais gerados de forma semi-automatizada a partir de dados de fontes de Movimento Sistemático Brasileiro produzidos pelo IBGE, DSE e outros, em formato raster e/ou vetorial e da Malha Municipal Digital do IBGE, com atualização proveniente de diversas fontes, sem tratamento plano de integração e composição dos elementos cartográficos.

MINISTÉRIO DO PLANEJAMENTO, ORÇAMENTO E GESTÃO
INSTITUTO BRASILEIRO DE GEOGRAFIA E ESTATÍSTICA
DIRETORIA DE RECURSOS ESPaciais e Geração de Informação
Malha Municipal Digital do IBGE
Rio de Janeiro RJ - CEP 21.241-051
© 2007 - todos os direitos reservados

Divisão Político-Administrativa	
GEOCÓDIGO	NOME
Distrito	SÃO MIGUEL ARCANJO
Subdistrito	
3550209	

Localização do município no Mapeamento Sistemático

Localização no Estado

Articulação das Partes do Mapa

Fonte: Mapa Índice do Brasil - IBGE

São Miguel Arcanjo-SP

ASPECTOS FÍSICOS

Mesorregião: PIEDADE

Vicorregião: PIEDADE

Altitude da Sede: Área: 801,7 Km²

COORDENADAS DA SEDE

Latitude: -23,678 E: 194,789
Longitude: -47,897 N: 7366038

MC 45

CRONOLOGIA

Malha Territorial: 2007

Edição: 01-10-2007

Informações relativas à documentação técnica e atualização: Consultar Metadados

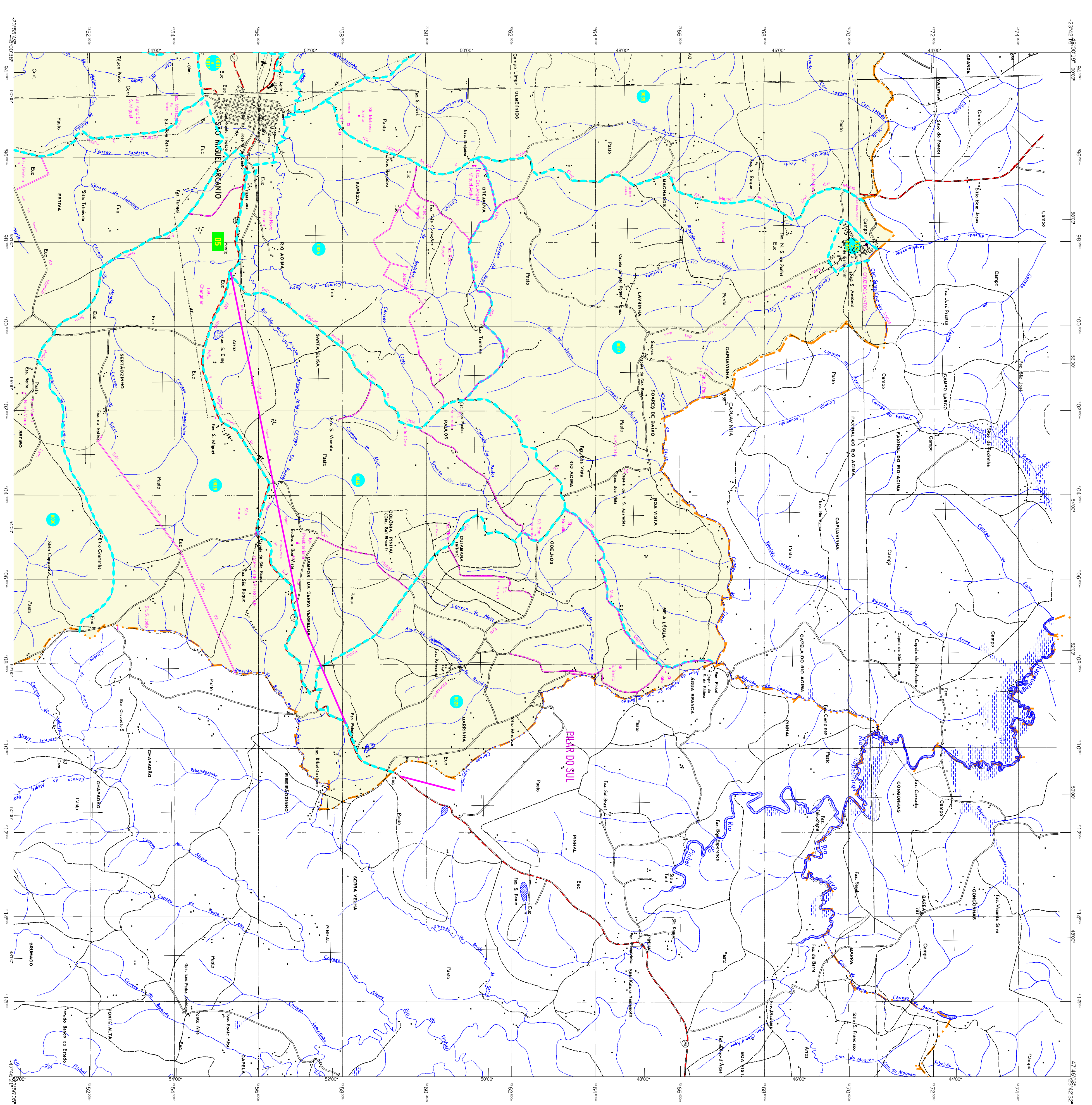
IMPLEMENTAÇÃO

Coordenação Técnica: CCAR

Coordenação Temática: CETE

Unidades Executoras: Unidades Executoras do IBGE

Responsável: Centro de Documentação e Disseminação da Informação (CDDI)



CONVENÇÕES CARTOGRAFICAS

ELEMENTOS CARTOGRAFICOS

Símbolos para:

- Limites municipais
- Limites estaduais
- Limites nacionais
- Limites internacionais

LEGENDA

Símbolos para:

- Áreas urbanas
- Áreas rurais
- Áreas de preservação ambiental
- Áreas de proteção de mananciais
- Áreas de proteção de paisagem
- Áreas de proteção de patrimônio histórico
- Áreas de proteção de recursos hídricos
- Áreas de proteção de recursos minerais
- Áreas de proteção de recursos culturais
- Áreas de proteção de recursos naturais
- Áreas de proteção de recursos biológicos
- Áreas de proteção de recursos geológicos
- Áreas de proteção de recursos arqueológicos
- Áreas de proteção de recursos históricos
- Áreas de proteção de recursos artísticos
- Áreas de proteção de recursos científicos
- Áreas de proteção de recursos tecnológicos
- Áreas de proteção de recursos econômicos
- Áreas de proteção de recursos sociais
- Áreas de proteção de recursos culturais
- Áreas de proteção de recursos naturais
- Áreas de proteção de recursos biológicos
- Áreas de proteção de recursos geológicos
- Áreas de proteção de recursos arqueológicos
- Áreas de proteção de recursos históricos
- Áreas de proteção de recursos artísticos
- Áreas de proteção de recursos científicos
- Áreas de proteção de recursos tecnológicos
- Áreas de proteção de recursos econômicos
- Áreas de proteção de recursos sociais

ESCALA

1:50.000

MAPA MUNICIPAL ESTATÍSTICO

RESUMO DO MUNICÍPIO

Nome: São Miguel Arcanjo
 Município: São Miguel Arcanjo
 Estado: São Paulo

RESUMO DO MUNICÍPIO

Área: 10.200,00 km²
 População: 10.200,00
 Densidade: 10,00 hab/km²

RESUMO DO MUNICÍPIO

Área: 10.200,00 km²
 População: 10.200,00
 Densidade: 10,00 hab/km²

RESUMO DO MUNICÍPIO

Área: 10.200,00 km²
 População: 10.200,00
 Densidade: 10,00 hab/km²