

MAPA MUNICIPAL ESTATÍSTICO

ELEMENTOS PLANIMÉTRICOS

- Edificações: Igreja, Escola, Mina, Molinho de vento, Molinho de água, Campo de emergência, Farol, Localidades
- Linha transmissora de energia, Cerca
- Linha telefônica
- Rodovias: auto-estrada pavimentada, sem pavimentação, caminho, carroçável, trilha, caminho e píxada, prefixo de estrada, federal, estadual
- Ferrovias: bitola larga, bitola estreita

ELEMENTOS ALTIMÉTRICOS

- Ponto trigonométrico, Referência de nível
- Ponto astronômico, Ponto barométrico
- Cota comprovada
- Superfície deformada, Areia

ELEMENTOS DE HIDROGRAFIA

- Curso d'água intermitente
- Lago ou lagoa intermitente
- Temero sujeito a inundação, Safra
- Brejo ou pantano
- Poço (legal), Nascente
- Rádios e catenatas grandes
- Rádios e catenatas
- Rocha submersa e a descoberto
- Molho e represa: terra e alvarina
- Arco-ovo, Rio seco ou de aluvião
- Recife rochoso

CONVENÇÕES CARTOGRÁFICAS

Limites: Distrital, Sub-Distrital, Setor Censitário

Identificação: Distrito, Sub-Distrito, Setor Urbano, Setor Rural, Aglomerado Rural

Limites: Internacional, Interestadual, Intermunicipal, áreas especiais

Escala 1 : 50.000

SISTEMA DE PROJEÇÃO UTM
Origem da auto-mergência UTM: Equador e Meridiano 45 WIG;
Adaptado às coordenadas de UTM e 500 km respectivamente
DATUM HORIZONTAL: SAD 69

Este produto integra a coleção de mapas municipais de forma automática
a partir da junção das folhas do Mapeamento Sistemático Brasileiro produzida pelo
IBGE. DDD incluído, em formato texto em sua unidade de Malha Municipal Digital do IBGE,
com atualização proveniente de diversas fontes, sem tratamento pleno de
integração e complexos dos elementos cartográficos.

MINISTÉRIO DO PLANEJAMENTO, ORÇAMENTO E GESTÃO
INSTITUTO BRASILEIRO DE GEOGRAFIA E ESTATÍSTICA
A CIRCUNSCRIÇÃO DE GEOCÓDIGOS agrupa e gerencia da comunicação
em folha de Malha Municipal Digital do IBGE
Av. Brasil, 19.071 - Parada do Leste
Rio de Janeiro - RJ - CEP 22.250-000
© IBGE - ÓRGÃO DE REPRODUÇÃO REPROVADA

GEOCÓDIGO		NOME	
Distrito	Subdistrito		
35500801	ÁGUA RASA		
35500802	ALTO DE PINHEIROS		
35500803	ANHANILERA		
35500804	ANHANILERA		
35500805	ARTUR ALVIM		
35500806	BARRA FLUADA		
35500807	BELEM		
35500808	BOM RETIRO		
35500809	BIAS		
35500810	BRASILEIRIA		
35500811	BURITUBA		
35500812	CACHOEIRINHA		
35500813	CAIEIRAS		
35500814	CAIPIRÃO		
35500815	CAMPAGNANO		
35500816	CAMPOLIMPO		
35500817	CANGAÇA		
35500818	CANASVIEIRA		
35500819	CARRÃO		
35500820	CASA VERDE		
35500821	CASA VERDE		
35500822	CIDADE ALVARA		
35500823	CIDADE DUTRA		
35500824	CIDADE LÉCIA		
35500825	CIDADE TRAIADENTES		
35500826	CONDADO		
35500827	CURURU		
35500828	ERVALINO MATARAZZO		
35500829	FREGUESIA DO O		
35500830	GRAJAU		
35500831	GUARATUBA		

Localização do município no Mapeamento Sistemático

Localização no Estado

Articulação das Partes do Mapa

3/1	3/2
2/1	2/2
1/1	1/2

ASPECTOS FÍSICOS

Mineração: METROPOLITANA DE SÃO PAULO

Altitude da Sede: 1823,1 Km²

Latitude: -23,548 E: 33308 MC

Longitude: -46,836 N: 7284633

CRONOLOGIA

MALHA TERRITORIAL	2007
EDICION	05-07-2007

Informações técnicas e atualizações técnicas em atualização técnica e atualização técnica

CONSULTAR METADADOS

IMPLEMENTAÇÃO

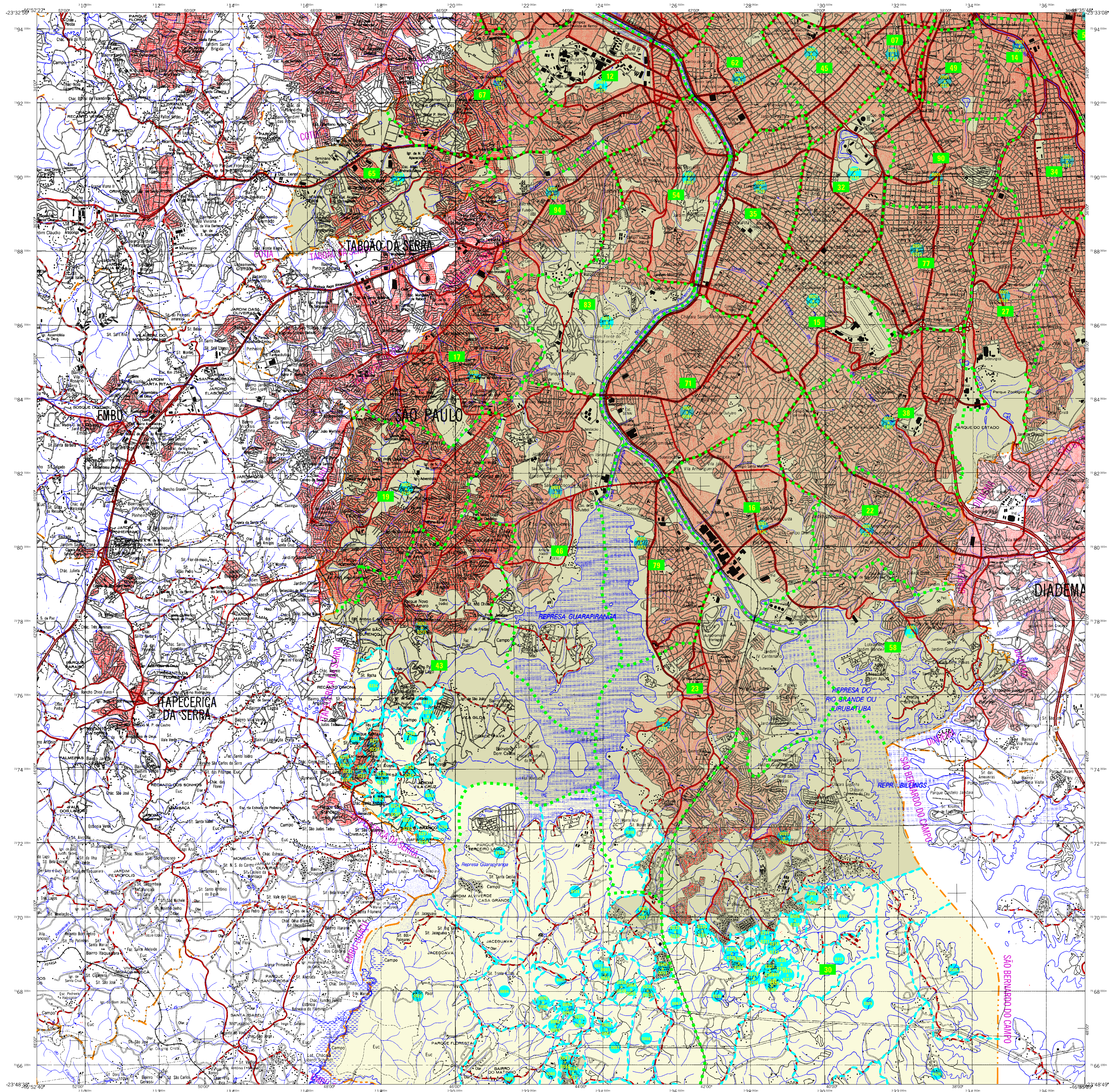
Coordenação Técnica: COORDENAÇÃO DE CARTOGRAFIA

Coordenação de Cartografia: CCAR

Coordenação de Estatísticas Territoriais: CITE

Unidades Produtoras: UNIDADES ESTADUAIS DO IBGE

Distribuição: Centro de Documentação e Disseminação de Informação: CDDI



MAPA MUNICIPAL ESTATÍSTICO

ELEMENTOS PLANIMÉTRICOS

- Edifícios
- Igreja, Escola, Mina
- Moinho de vento, Moinho de água
- Campo de emergência, Farol
- Localidades
- Linha transmissora de energia, Cerca
- Linha telefônica
- Rodovias
- auto-estrada
- pavimentação
- sem pavimentação
- caminho carroçável
- trilha, caminho e picada
- prefeio de estrada, federal, estadual
- Ferrovias
- bitola larga
- bitola estreita

ELEMENTOS ALTIMÉTRICOS

- Ponto trigonométrico, Referência de nível
- Ponto astronômico, Ponto barométrico
- Cota comprovada
- Superfície deformada, Área

ELEMENTOS DE HIDROGRAFIA

- Curso ou água intermitente
- Lago ou lagoa intermitente
- Temero sujeito a inundação, Safra
- Brejo ou pantano
- Popo (lagal), Nascente
- Riachos e cascatas grandes
- Riachos e cascatas
- Rocha submersa e a descoberto
- Milho e represa; terra e alvarina
- Arcondouro, Rio seco ou de aluvião
- Recife rochoso

CONVENÇÕES CARTOGRÁFICAS

Limites: Estadual, Sub-Distrital, Setor Censitário

Identificação: Distrital, Sub-Distrital, Setor Rural, Setor Urbano, Aglomerado Rural

Limites: Internacional, Interestadual, Intermunicipal, Áreas especiais

Convenções Temáticas

Atualizações Cartográficas: COR MAGENTA: levantamentos por GPS e/ou Imagens de Satélites; COR VERDE: Lançamento aproximado sem comprovação cartográfica

Escala 1 : 50.000

SISTEMA DE PROJEÇÃO UTM
Origem do datum: Equador e Meridiano 48° W.G.
Acordada as coordenadas de 1000 e 500 km respectivamente
DATUM HORIZONTAL: SAD 69

Este produto integra a coleção de mapas municipais gerada de forma automática a partir da junção das folhas do Mapeamento Sistemático Brasileiro produzida pelo IBGE. Dado o caráter em formato raster esta versão de alta resolução foi produzida com a utilização proveniente de diversas fontes, sem tratamento pleno de integração e completado dos elementos cartográficos.

MINISTÉRIO DO PLANEJAMENTO, ORÇAMENTO E GESTÃO
INSTITUTO BRASILEIRO DE GEOGRAFIA E ESTATÍSTICA
A CRIEIRA DE GEOCÓDIGOS: agência e gerência da comunicação
Av. Brasil, 18.671 - Parada do Leste
Rio de Janeiro - CEP 21.240-001
© IBGE - IMPRESSÃO DE REPRODUÇÃO REPROVAÇÃO

ASPECTOS FÍSICOS

Mineração: METROPOLITANA DE SÃO PAULO

Altitude da Sede: Área : 1823,1 Km²

Latitude : -23,548 E : 33308 MC

Longitude : -46,326 N : 7394633

CRONOLOGIA

MALHA TERRITORIAL 2007

EDICÃO 05-07-2007

Informações técnicas e atualizações técnicas em atualização Consultar Metadados

IMPLEMENTAÇÃO

Coordenação Técnica: CCAR

Coordenação Temática: GETE

Coordenação de Estatísticas Territoriais: GETE

Unidades Produtoras: Unidades Estaduais do IBGE

Desenvolvimento: Centro de Documentação e Disseminação de Informação (CDI)

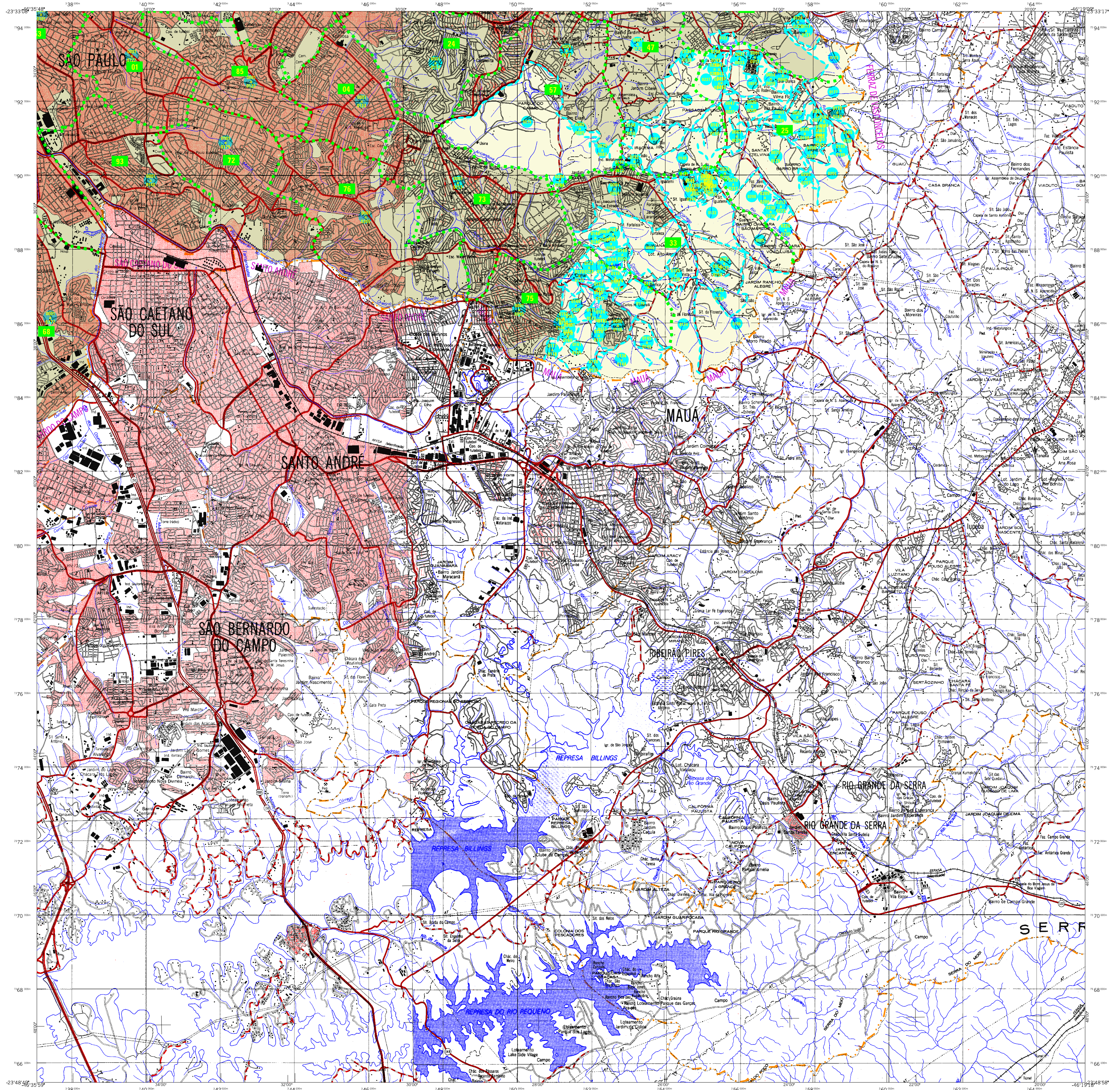
Localização do município no Mapeamento Sistemático

Localização no Estado

Articulação das Partes do Mapa

3/1	3/2
2/1	2/2
1/1	1/2

GEOCÓDIGO	Distrito	Subdistrito	NOME
35500801			ÁGUA RASA
35500802			ALTO DE PINHEIROS
35500803			ANHANQUERA
35500804			ANDARAÍ
35500805			ARTUR ALVES
35500806			BARRO BRANCO
35500807			BELEM
35500808			BELEM
35500809			BOM RETIRO
35500810			BIAS
35500811			BRASILEIADA
35500812			BRASILEIADA
35500813			CACHOEIRINHA
35500814			CAMPINA
35500815			CAMPINO BELO
35500816			CAMPINO GRANDE
35500817			CAMPINO LIMPO
35500818			CANOPBA
35500819			CANPO RECÔNCAO
35500820			CARRÃO
35500821			CASA VERDE
35500822			CEMÁR ABEIMAR
35500823			CIDADE DUTRA
35500824			CIDADE LUIZ
35500825			CIDADE TRAIANTES
35500826			CONSOAÇÃO
35500827			CRUZEIRO
35500828			EMELINO MATARAZZO
35500829			FREGUESIA DO O
35500830			GRAJÁ
35500831			GUARANES



MAPA MUNICIPAL ESTATÍSTICO

ELEMENTOS PLANIMÉTRICOS

- Edificações: Igreja, Escola, Mina, Moimho de vento, Moimho de água, Campo de emergência, Farol, Localidades
- Linha transmissora de energia, Cerca
- Rodovias: auto-estrada, pavimentação sem pavimentação, sem pavimentação, caminho carroçável, trilha, caminho e picada, prefixo de estrada: federal, estadual
- Ferrovias: bitola larga, bitola estreita

ELEMENTOS ALTIMÉTRICOS

- Ponto trigonométrico, Referência de nível
- Ponto astronômico, Ponto barométrico
- Cota comprovada
- Superfície deformada, Área

ELEMENTOS DE HIDROGRAFIA

- Curso d'água intermitente
- Lago ou lagoa intermitente
- Temero sujeito a inundação, Safra
- Brejo ou pantano
- Poço (legal), Nascente
- Rápidos e cachoeiras grandes
- Rápidos e cachoeiras
- Rocha submersa e a descoberto
- Molho e represa: terra e alvenaria
- Arconduro, Rio seco ou de aluvião
- Recife rochoso

Escala 1 : 50.000

ORIGEM DO SISTEMA DE COORDENADAS UTM: Equipos e Medidor 45 W.G. Acreditado em coordenadas de UTM e 500 Km respectivamente DATUM HORIZONTAL: SAD 69

Este produto integra a coleção de mapas municipais gerados de forma automatizada a partir da junção das folhas do Mapeamento Sistemático Brasileiro produzidas pelo IBGE. DDDs incluídos em formato vetorial para utilização de Sistemas de Informação Geográfica com atualização proveniente de diversas fontes, sem tratamento pleno de integração e completado dos elementos cartográficos.

MINISTÉRIO DO PLANEJAMENTO, ORÇAMENTO E GESTÃO
INSTITUTO BRASILEIRO DE GEOGRAFIA E ESTATÍSTICA
A CIRCUNSCRIÇÃO DE GEOCÓDIGOS é gerada e gerenciada pelo IBGE
Av. Brasil, 10.671 - Parada do Leste
Rio de Janeiro - RJ - CEP: 21.240-000
© IBGE - ÓRGÃO DE REPRODUÇÃO RESTRITA

CONVENÇÕES CARTOGRÁFICAS

Identificação	Sector Rural	Sector Urbano	Agglomerado Rural
Limites: Distrital	---	---	---
Sub-Distrital	---	---	---
Sector Censitário	---	---	---

Limites: Internacional, Interdistrital, Intersectorial, Intermunicipal, Áreas especiais

ASPECTOS FÍSICOS

Minerogio: METROPOLITANA DE SÃO PAULO

Área: 1523,1 Km²

Altitude da Sede: 935,68 m

Latitude: -23°58' S

Longitude: -46°36' W

Mapa: 45

CRONOLOGIA

Malha Territorial	Edição	2007
Informações técnicas e atualizações técnicas em atualização	Consultar Metadados	

IMPLEMENTAÇÃO

Coordenação Técnica: CCAR

Coordenação de Cartografia: CCAR

Coordenação de Estatísticas Territoriais: GETE

Unidades Produtoras: Unidades Estaduais do IBGE

Dissertação: Centro de Documentação e Disseminação de Informação: CDDI

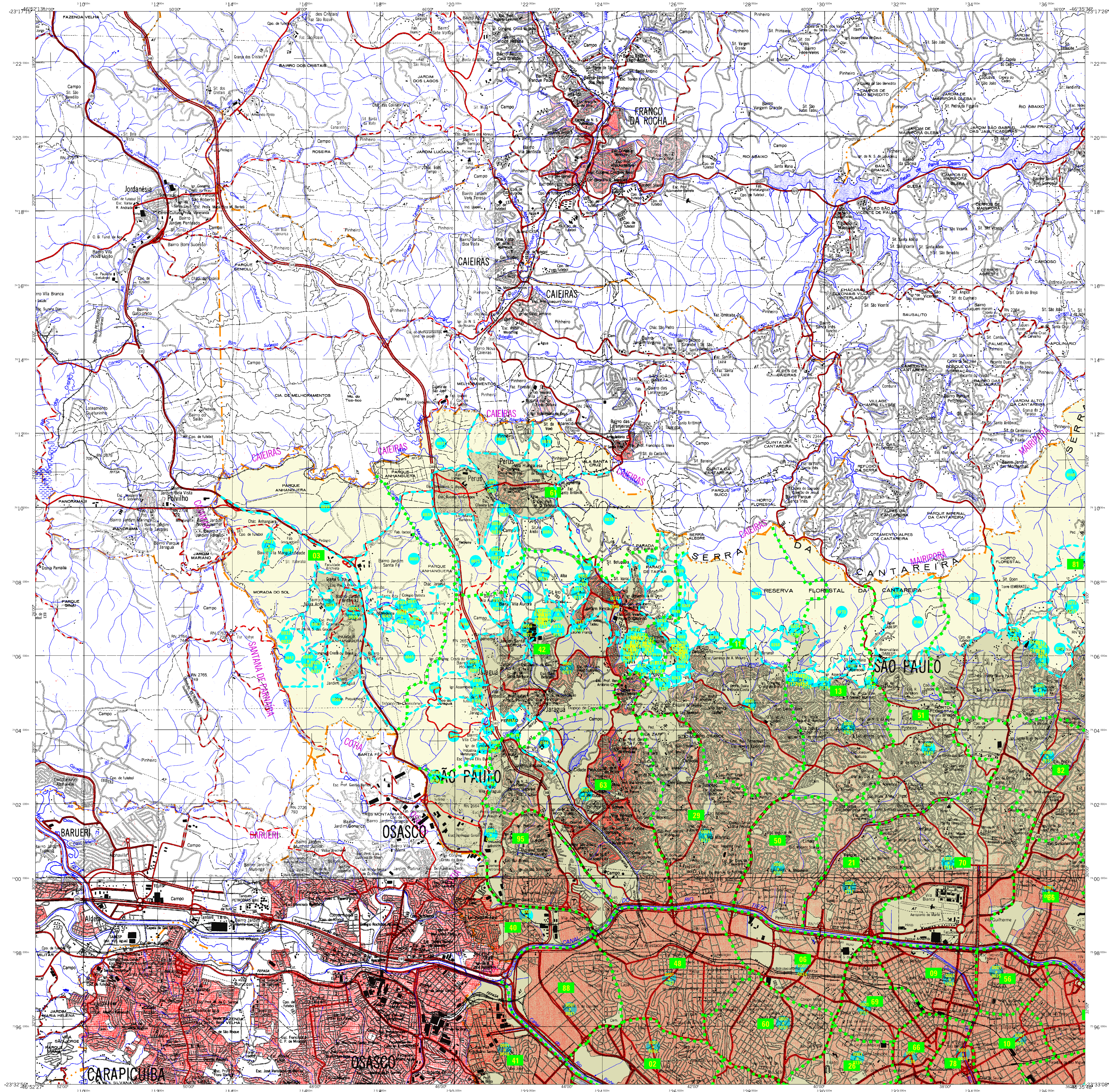
LOCALIZAÇÃO DO MUNICÍPIO NO Mapeamento Sistemático

Fonte: Mapa Índice do Brasil - IBGE

LOCALIZAÇÃO NO ESTADO

Articulação das Partes do Mapa

3/1	3/2
2/1	2/2
1/1	1/2



MAPA MUNICIPAL ESTATÍSTICO

ELEMENTOS PLANIMÉTRICOS

- Edificações
- Igreja, Escola, Mina
- Moinho de vento, Moinho de água
- Campo de emergência, Farol
- Localidades
- Linha transmissora de energia, Cerca
- Linha telefônica
- Rodovias
- auto-estrada
- pavimentada
- sem pavimentação
- caminho carroçável
- trilha, caminho e picada
- prefeio de estrada, estadual
- Ferrovias
- bitola larga
- bitola estreita

CONVENÇÕES CARTOGRÁFICAS

ELEMENTOS ALTIMÉTRICOS

- Ponto trigonométrico, Referência de nível
- Ponto astronômico, Ponto barométrico
- Cota comprovada
- Superfície deformada, Área

ELEMENTOS DE HIDROGRAFIA

- Curso d'água intermitente
- Lago ou lagoa intermitente
- Temero sujeito a inundação, Safra
- Brejo ou pantano
- Poço legal, Nascente
- Râpidos e cascatas grandes
- Râpidos e cascatas
- Rocha submersa e a descoberto
- Molho e represa; terra e alvarina
- Ancoradouro, Rio seco ou de aluvião
- Recife rochoso

CONVENÇÕES TEMÁTICAS

Identificação	Sector Rural	Sector Urbano	Agglomerado Rural
Limites: Estadual	---	---	---
Sub-Distrital	---	---	---
Sector Censitário	---	---	---

LIMITES

- Internacional
- Interestadual
- Intermunicipal
- Áreas especiais

ATUALIZAÇÕES CARTOGRÁFICAS

COR MAGENTA: Avantamentos por GPS e/ou Imagens de Satélites

COR VERDE: Lançamento aproximado sem comprovação cartográfica

MAPA MUNICIPAL ESTATÍSTICO

Escala: 1:50.000

SISTEMA DE PROJEÇÃO UTM
Origem do datum: Equador e Meridiano 45 W.G.
Acrescidas as coordenadas de 1000 e 500 km respectivamente
DATUM HORIZONTAL: SAD 69

Este produto integra o conjunto de mapas municipais produzidos a partir da junção das folhas do Mapeamento Sistemático Brasileiro produzidas pelo IBGE. DSOs atuais, em formato vetor, são a partir da Malha Municipal Digital do IBGE, com atualização proveniente de diversas fontes, sem tratamento pleno de integração e completado dos elementos cartográficos.

MINISTÉRIO DO PLANEJAMENTO, ORÇAMENTO E GESTÃO
INSTITUTO BRASILEIRO DE GEOGRAFIA E ESTATÍSTICA
A CIRCUNSCRIÇÃO DE GEOCÓDIGOS é agenciada e gerida pela comissão
Av. Brasil, 18.671 - Pavão de Leste
Rio de Janeiro - CEP 22.250-000
© IBGE - ÓRGÃO DE REPRODUÇÃO RENOVADA

Divisão Político-Administrativa

GEOCÓDIGO	Subdistrito	NOME
35500001	ÁGUA RASA	ÁGUA RASA
35500002	ALTO DE PINHEIROS	ALTO DE PINHEIROS
35500003	ANHANQUERA	ANHANQUERA
35500004	ANHANQUERA	ANHANQUERA
35500005	ARTUR ALVIM	ARTUR ALVIM
35500006	BARRO PRETO	BARRO PRETO
35500007	BELEM	BELEM
35500008	BOM RETIRO	BOM RETIRO
35500009	BRÁS	BRÁS
35500010	BRÁS	BRÁS
35500011	BRÁS	BRÁS
35500012	BRÁS	BRÁS
35500013	BRÁS	BRÁS
35500014	BRÁS	BRÁS
35500015	BRÁS	BRÁS
35500016	BRÁS	BRÁS
35500017	BRÁS	BRÁS
35500018	BRÁS	BRÁS
35500019	BRÁS	BRÁS
35500020	BRÁS	BRÁS
35500021	BRÁS	BRÁS
35500022	BRÁS	BRÁS
35500023	BRÁS	BRÁS
35500024	BRÁS	BRÁS
35500025	BRÁS	BRÁS
35500026	BRÁS	BRÁS
35500027	BRÁS	BRÁS
35500028	BRÁS	BRÁS
35500029	BRÁS	BRÁS
35500030	BRÁS	BRÁS
35500031	BRÁS	BRÁS

Localização do município no Mapeamento Sistemático

Forne: Mapa Índice do Brasil - IBGE

Localização no Estado

Articulação das Partes do Mapa

3550308	3/2
2/1	2/2
1/1	1/2

ASPECTOS FÍSICOS

Minerogio: METROPOLITANA DE SÃO PAULO

IBGE: SÃO PAULO

Área: 1523,1 Km²

Altitude da Sede: 748 m

Latitude: -23°58' S

Longitude: -46°36' W

MAC: 45

CRONOLOGIA

Malha Territorial: 2007

Edição: 05-07-2007

IMPLEMENTAÇÃO

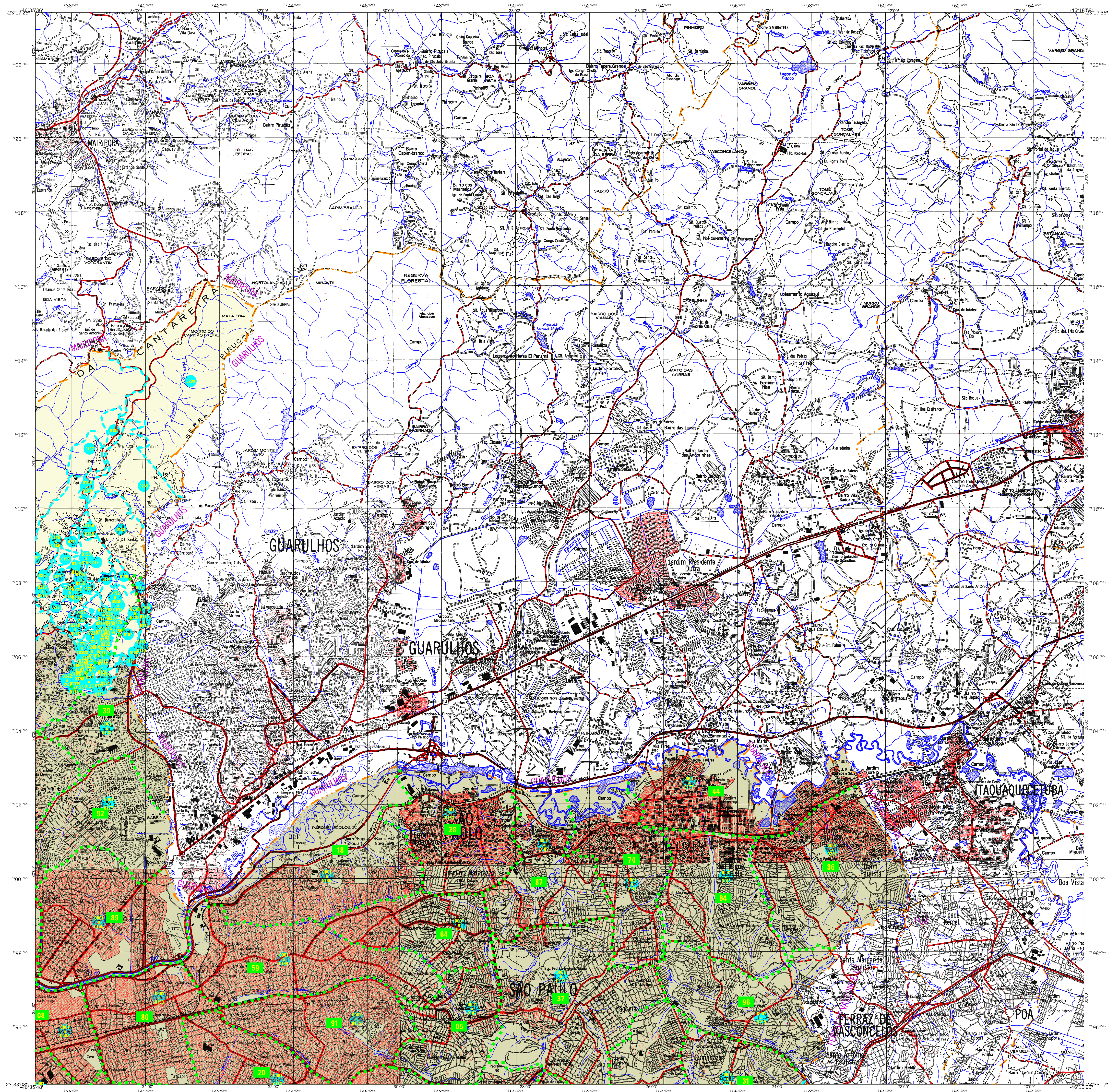
Coordenação Técnica: CCAR

Coordenação Temática: GETE

Coordenação de Entidades Territoriais: GETE

Unidades Produtoras: Unidades Estaduais do IBGE

Desseminação: Centro de Documentação e Disseminação de Informação - CDDEI



MAPA MUNICIPAL ESTATÍSTICO

ELEMENTOS PLANIMÉTRICOS

Edificações
Igreja, Escola, Mina
Moinho de vento, Moinho de água
Campo de emergência, Farol
Localidades
Linha transmissora de energia, Cerca
Linha telefônica

ELEMENTOS ALTIMÉTRICOS

Ponto trigonométrico, Referência de nível
Ponto trigonométrico, Ponto barométrico
Cota comprovada
Superfície deformada, Areia

ELEMENTOS DE HIDROGRAFIA

Curso d'água intermitente
Lago ou lagoa intermitente
Temero sujeito a inundação, Safra
Brejo ou pantano
Poço (lagoa), Nascente
Râpidos e cachoeiras grandes
Râpidos e cachoeiras
Molho e represa; terra e alvarina
Ancoradouro, Rio seco ou de aluvião
Recife rochoso

ATUALIZAÇÕES CARTOGRÁFICAS

COR MAGENTA: Evantamentos por GPS e/ou Imagens de Satélites
COR VERDE: Lançamento aproximado sem comprovação cartográfica

CONVENÇÕES CARTOGRÁFICAS

Limites: Distrital, Sub-Distrital, Setor Censitário

Identificação	Sector Rural	Sector Urbano Aglomerado Rural
---	---	---

LIMITES

Internacional
Interdistrital
Intermunicipal
Áreas especiais

Divisão Político-Administrativa

GEOCÓDIGO	Subdistrito	NOME
35500001	AQUA RASA	AQUA RASA
35500002	ALTO DE PINHEIROS	ALTO DE PINHEIROS
35500003	ANHANQUERA	ANHANQUERA
35500004	ARANDIÁ	ARANDIÁ
35500005	ARTUR ALVES	ARTUR ALVES
35500006	BARRO BRANCO	BARRO BRANCO
35500007	BELEM	BELEM
35500008	BELEM VISTA	BELEM VISTA
35500009	BIAS	BIAS
35500010	BRASILEIRIA	BRASILEIRIA
35500011	BUENOS AIRES	BUENOS AIRES
35500012	CAJURU	CAJURU
35500013	CAJURU	CAJURU
35500014	CAJURU	CAJURU
35500015	CAJURU	CAJURU
35500016	CAJURU	CAJURU
35500017	CAJURU	CAJURU
35500018	CAJURU	CAJURU
35500019	CAJURU	CAJURU
35500020	CAJURU	CAJURU
35500021	CAJURU	CAJURU
35500022	CAJURU	CAJURU
35500023	CAJURU	CAJURU
35500024	CAJURU	CAJURU
35500025	CAJURU	CAJURU
35500026	CAJURU	CAJURU
35500027	CAJURU	CAJURU
35500028	CAJURU	CAJURU
35500029	CAJURU	CAJURU
35500030	CAJURU	CAJURU

Localização do município no Mapeamento Sistemático

Localização no Estado

Articulação das Partes do Mapa

3/1	3/2
2/1	2/2
1/1	1/2

ASPECTOS FÍSICOS

Mineração: METROPOLITANA DE SÃO PAULO

Área: 1523,1 Km²

Altitude da Sede: 755 m

Latitude: -23°58' S

Longitude: -46°36' W

Malha Territorial: 2007

Edição: 05-07-2007

Coordenação Técnica: CCAR

Coordenação Cartográfica: CCAR

Coordenação de Estatísticas Territoriais: GETE

Unidades Produtoras: Unidades Estaduais do IBGE

Elaboração: Centro de Documentação e Disseminação de Informação - CDDEI

Escala 1:50.000

SISTEMA DE PROJEÇÃO UTM
Origem da adição: Equador e Meridiano 48° W.G.
Acordada as coordenadas de 1000 e 500 metros respectivamente
DATUM HORIZONTAL: SAD 69

MINISTÉRIO DO PLANEJAMENTO, ORÇAMENTO E GESTÃO
INSTITUTO BRASILEIRO DE GEOGRAFIA E ESTATÍSTICA
A CRIEÇÃO DE GEOCÓDigos é de responsabilidade do IBGE e a manutenção da atualização é de responsabilidade do IBGE e a manutenção da atualização é de responsabilidade do IBGE.

Mapa Digital em PDF