

### CONVENÇÕES CARTOGRÁFICAS

### MAPA MUNICIPAL ESTATÍSTICO

São Pedro do Turvo-SP

#### ELEMENTOS PLANIMÉTRICOS

- Edificações: Igreja, Escola, Mina, Moinho de vento, Moinho de água, Campo de emergência, Fardo
- Localidades: Localidade
- Linha transmissora de energia, Cerca, Linha telefônica
- Rodovias: auto-estrada pavimentada, sem pavimentação, sem pavimentação, caminhão carrossável, trilha, caminho e picada, prefixo de estrada: federal, estadual
- Ferrovias: trilha férrea, trilha estreita

#### ELEMENTOS ALTIMÉTRICOS

- Ponto trigonométrico, Referência do nível
- Ponto astronômico, Ponto barométrico
- Cota comprovada
- Superfície deformada, Área

#### ELEMENTOS DE HIDROGRAFIA

- Curso d'água intermitente
- Lago ou lagoa intermitente
- Terrão rochoso e inundação, Salina
- Brejo ou planície
- Popo (lagal), Nascente
- Rápidos e catracas grandes
- Rápidos e catracas
- Roça submersa e a descoberto
- Milha e resaca: terra a aluviada
- Ancoradouro, Rio seco ou de aluvião
- Recife rochoso

Convenções Temáticas		
Limites: Distrital	Sub-Distrital	Sector Canarilho
---	---	---

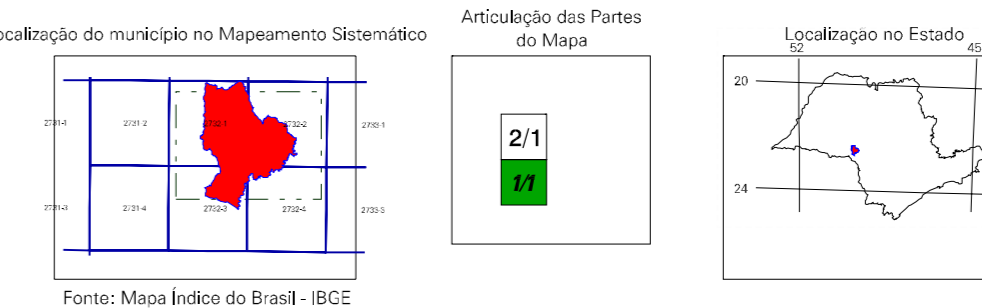
LIMITES		
Distrito	Sub-Distrito	Sector Urbano / Aglomeração Rural
---	---	---



ESCALA DE PROJEÇÃO UTM  
Origem da quadriculagem UTM: Equador e Meridiano 01 WGD.  
Axeleitos as coordenadas do 1000 e 500 Km respectivamente  
DATUM: WGS84

MINISTÉRIO DO PLANEJAMENTO, ORÇAMENTO E GESTÃO  
INSTITUTO BRASILEIRO DE GEOGRAFIA E ESTATÍSTICA  
A DIRETORIA DE GEOLOGIA, GEODÉSIA E GEOPROCESSAMENTO  
DO INSTITUTO BRASILEIRO DE GEOGRAFIA E ESTATÍSTICA  
RUA DE JARDIM PAI - CEP 21241-051  
RIO DE JANEIRO

Divisão Político-Administrativa	
GEOCÓDIGO	NOME
350506	SÃO PEDRO DO TURVO

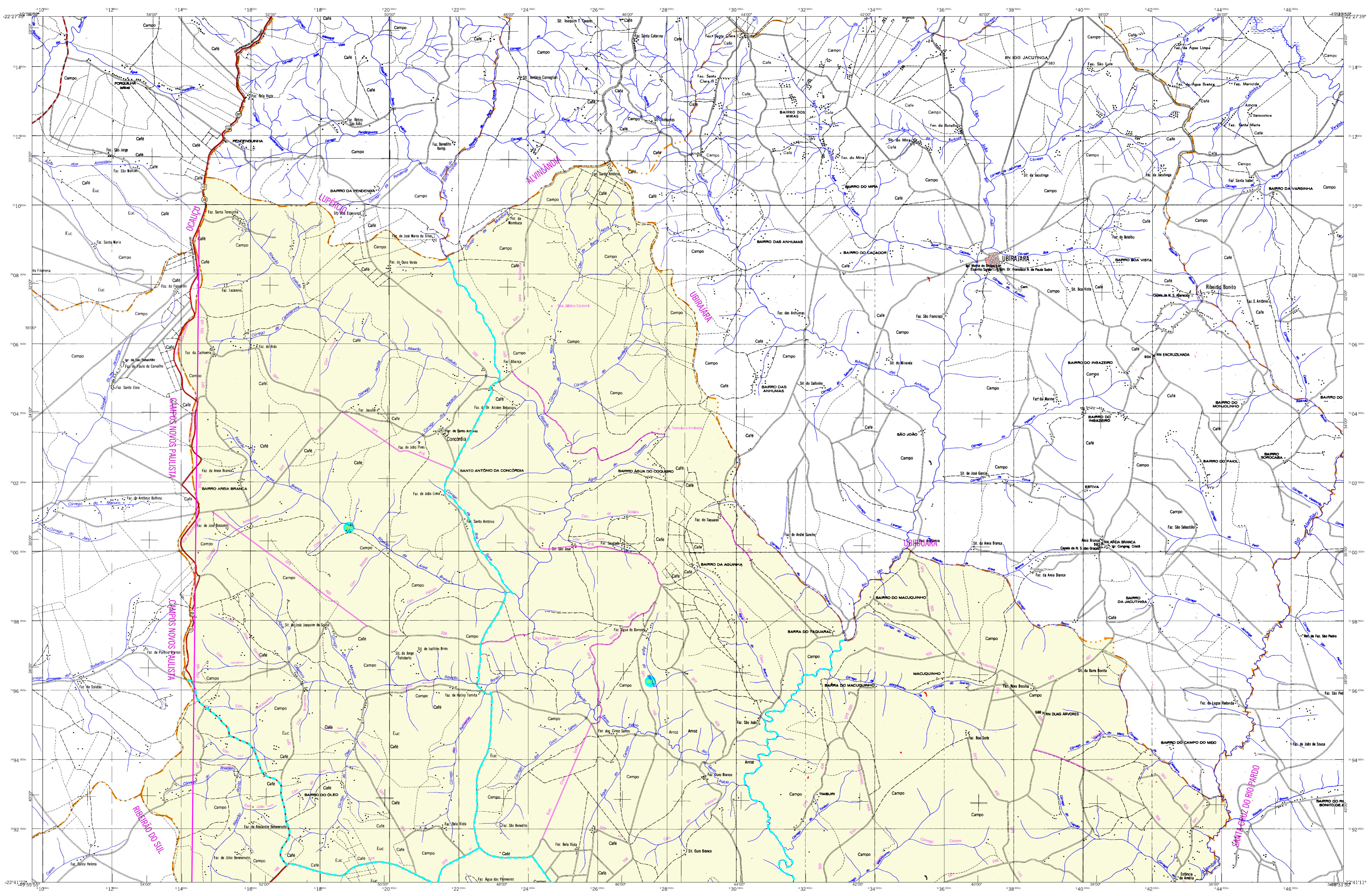


ASPECTOS FÍSICOS	
Mesorregião:	ASSIS
Microrregião:	OURINHOS
Altitude da Sede:	Área: 731,5 km²
Latitude: -22,747	E: 49,973
Longitude: -48,749	N: 7482928
MAC: 51	

IMPLEMENTAÇÃO	
Coordenação Técnica:	CCAR
Coordenação Terceirizada:	CEFE
Unidades Executoras:	Unidades Executoras do IBGE
Fluxograma:	Centro de Documentação e Disseminação de Informação (CDDI)

CRONOLOGIA	
MALHA TERRITORIAL:	2007
EDIÇÃO:	05/07/2007
Informações técnicas e documentação:	Consultar Metadados





**CONVENÇÕES CARTOGRÁFICAS**

**ELEMENTOS PLANIMÉTRICOS**

- Edificações: Igreja, Escola, Mina, Moinho de vento, Moinho de água, Campo de emergência, Fardo
- Linhas: Linha transmissora de energia, Cerca, Linha telefônica
- Rodovias: auto-estrada pavimentada, sem pavimentação, sem pavimentação, camião/caminhão, trilha, caminho e picada, prefixo de estrada: federal, estadual
- Ferrovias: trilha larga, trilha estreita

**ELEMENTOS ALTIMÉTRICOS**

- Ponto trigonométrico, Referência do nível
- Ponto astronômico, Ponto barométrico
- Cota comprovada
- Superfície deformada, Anéis

**ELEMENTOS DE HIDROGRAFIA**

- Curso d'água intermitente
- Lago ou lagoa intermitente
- Terreno regular e inundação, Salina
- Bejo ou planície
- Popo lígual, Nascente
- Rápidos e cotaras grandes
- Rápidos e cotaras
- Rocha submersa e a descoberto
- Milha e resaca: terra aluvionada
- Anconedonho, Rio seco ou aluvião
- Recife rochoso

**CONVENÇÕES TEMÁTICAS**

Limites: Distrital	---
Sub-Distrital	---
Sector Canallário	---

**LIMITES**

Internacional	---
Interestadual	---
Intermunicipal	---
áreas especiais	---

**ATUALIZAÇÕES CARTOGRÁFICAS**  
COR MAGENTAL: Levantamentos por GPS e/ou Imagens de Satélites  
COR VERDE: Lançamento aproximado sem comprovação cartográfica

**MAPA MUNICIPAL ESTATÍSTICO**

Escala 1 : 50.000

SISTEMA DE PROJEÇÃO UTM  
Origem de quadrilátero UTM: Equador e Meridiano 01 WGD  
Acionadas as coordenadas de 1000 e 500 Km respectivamente  
DATUM: NORDESTE 540 00

Este produto integra a coleção de mapas municipais gerados de forma semi-automatizada, a partir da junção dos dados do Mapeamento Sistemático Brasileiro produzido pelo IBGE. Deste modo, em formato raster e/ou vetorial e da Malha Municipal Digital do IBGE, com avaliação procedente de diversos fontes, sem tratamento de dados de integração e consistência dos elementos cartográficos.

MINISTÉRIO DO PLANEJAMENTO, ORÇAMENTO E GESTÃO  
INSTITUTO BRASILEIRO DE GEOGRAFIA E ESTATÍSTICA  
A DIRETORIA DE GEOCÓDIGOS opera e gerencia a comissão de trabalho que estabelece, mantém e atualiza o sistema de geocódigos.  
Rio de Janeiro-RJ - CEP 21241-051  
© 2007 - Instituto Brasileiro de Geografia e Estatística

Divisão Político-Administrativa	
GEOCÓDIGO	NOME
Distrito Subdistrito	SÃO PEDRO DO TURVO
350506	

São Pedro do Turvo-SP

Localização do município no Mapeamento Sistemático

Articulação das Partes do Mapa

Localização no Estado

**ASPECTOS FÍSICOS**

Mesorregião:	ASSIS
Microrregião:	OURINHOS
Área:	731,5 km <sup>2</sup>
Altitude da Sede:	51 m
Coordenadas da Sede:	MAC
Latitude:	-22,747 S
Longitude:	-46,749 W

**IMPLEMENTAÇÃO**

Coordenação Técnica:	CCAR
Coordenação Terceirizada:	CEFE
Coordenação de Estrutura Terceirizada:	
Unidades Produtoras:	
Unidades Executivas do IBGE:	
Fluxograma:	
Centro de Documentação e Disseminação de Informação:	CDI

**CRONOLOGIA**

MALHA TERRITORIAL	2007
EDIÇÃO	05-07-2007
Informações técnicas e documentação técnica e atualização:	Consultar Metadados