

## MAPA MUNICIPAL ESTATÍSTICO

Silveiras-SP

**ELEMENTOS PLANIMÉTRICOS**

- Edificações**  
Igreja, Escola, Mina  
Moinho de vento, Moinho de água  
Campo de emergência, Farol  
Localidades
- Linha transmissora de energia, Corca  
Linha telefônica
- Rodovias**  
auto-estrada  
pavimentada  
sem pavimentação  
caminho carroçável  
trilha, caminho e picada  
prefeito de estrada: federal, estadual
- Ferrovias  
bitola larga  
bitola estreita

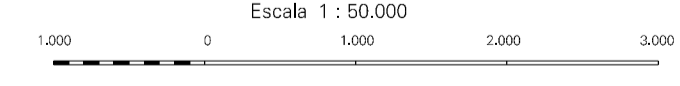
**CONVENÇÕES CARTOGRÁFICAS**

- ELEMENTOS ALTIMÉTRICOS**  
Ponto trigonométrico, Referência de nível  
Ponto astronômico, Ponto barométrico  
Cota comprovada  
Superfície deformada, Área
- ELEMENTOS DE HIDROGRAFIA**  
Curso d'água intermitente  
Lago ou lagoa intermitente  
Terreno sujeito a inundação, Salina  
Brejo ou pântano  
Poço (água), Nascente  
Rápidos e cachoeiras grandes  
Rápidos e cachoeiras pequenas  
Rocha submersa e a descoberto  
Moche e represa: terra e alvenaria  
Ancoradouro, Rio seco ou de aluvião  
Recife rochoso

**Convenções Temáticas**

Limites: Distrital	Sub-Distrital	Sector Censitário
Distrito	Sub-Distrito	Sector Rural
05	06	07

**LIMITES**  
internacional  
intermunicipal  
interdistrital  
áreas especiais



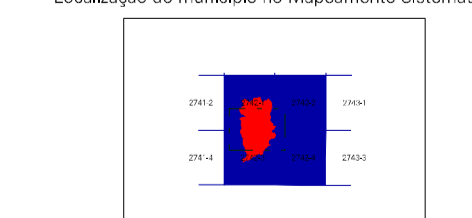
**SISTEMA DE PROJEÇÃO UTM**  
Datum da quilonagem UTM: Equador e Meridiano 45 WGR.  
Adaptadas as cordenas de 10.000 e 500 Km respectivamente  
DATUM HORIZONTAL: SAD 69  
Este produto integra a coleção de mapas municipais gerados de forma semi-automatizada,  
a partir da junção dos dados do Mapeamento Sistemático Brasileiro produzido pelo  
IBGE, DSG e outras, em formato raster, com vetorização e da Malha Municipal Digital do IBGE,  
com atualização proveniente de diversas fontes, sem tratamento pleno de  
Integração e completude dos elementos cartográficos.

**MINISTÉRIO DO PLANEJAMENTO, ORÇAMENTO E GESTÃO**  
**INSTITUTO BRASILEIRO DE GEOGRAFIA E ESTATÍSTICA**  
A DIRETORIA DE GEOCIÊNCIAS agradece a gentileza da comunicação  
de falhas ou alterações verificadas neste mapa.  
Av. Brasil, 15.071 - Parada de Lucas  
Rio de Janeiro - CEP 21.241-461  
© IBGE - Centro de Reprodução Reservados

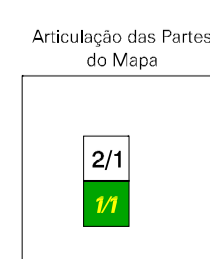
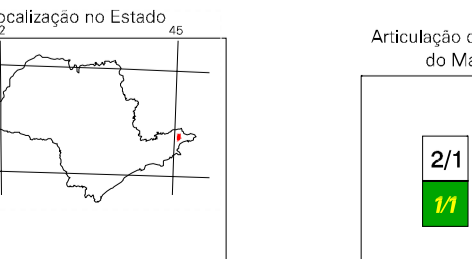
Divisão Política-Administrativa

GEOCÓDIGO	NOME
Distrito	SILVEIRAS
Subdistrito	

**Localização do município no Mapeamento Sistemático**



Fonte: Mapa Índice do Brasil - IBGE



**ASPECTOS FÍSICOS**

Mesorregião: VALE DO PARANÁ PAULISTA  
Microrregião: BANANAL

Altitude da Sede: Área: 414,5 Km²

**COORDENADAS DA SEDE**

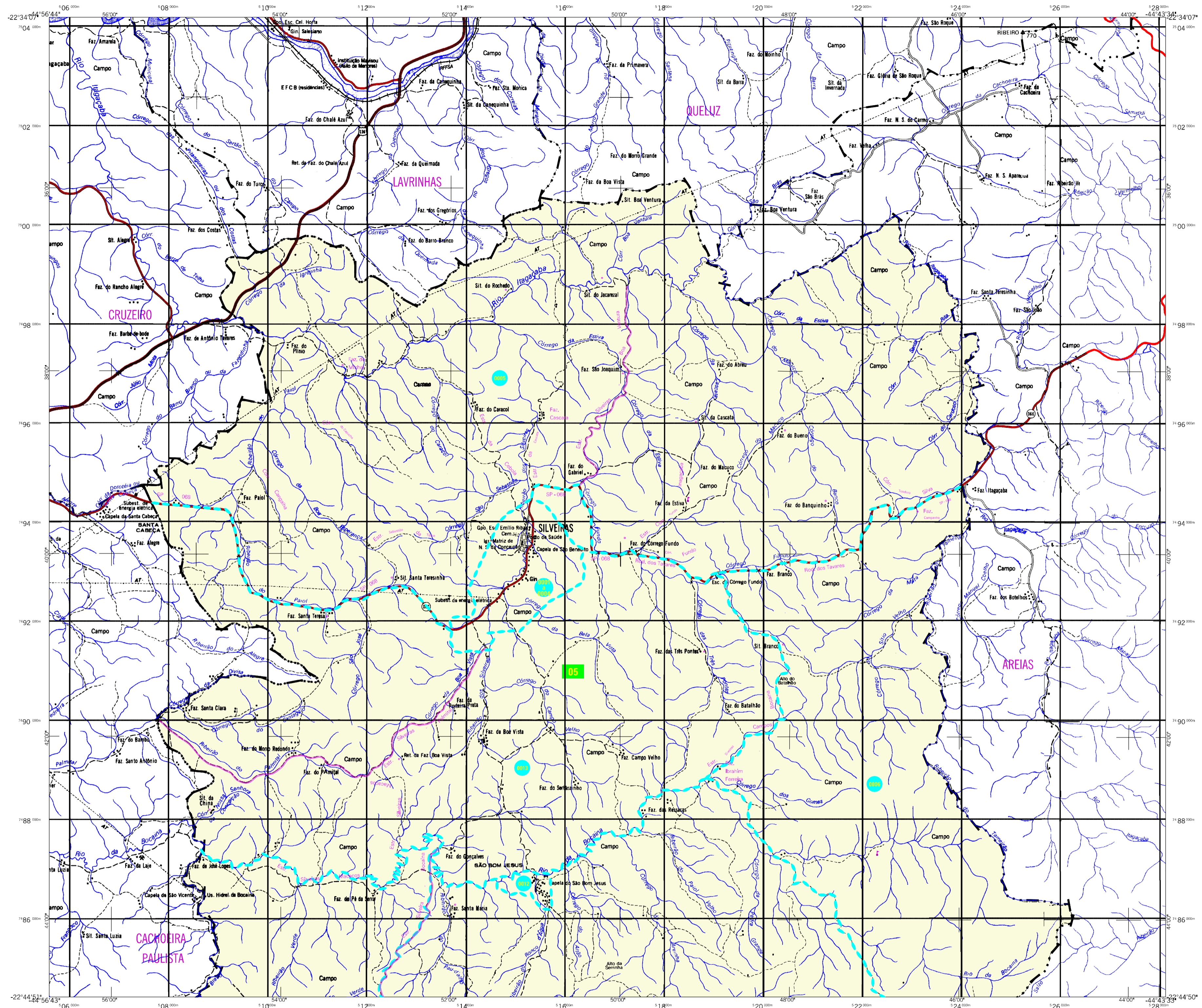
Latitude: -22,864	E: 515101	M/C
Longitude: -44,853	N: 7493658	45

**CRONOLOGIA**

MALHA TERRITORIAL	2007
EDIÇÃO	01-10-2007
Informações técnicas e documentação básica e atualização	Consultar Metadados

**IMPLEMENTAÇÃO**

Coordenação Técnica:	CCAR
Coordenação de Cartografia:	
Coordenação de Estruturas Territoriais:	CETE
Unidades Produtoras:	
Unidades Estaduais do IBGE	
Dissiminação:	Centro de Documentação e Disseminação da Informação CDDI



## MAPA MUNICIPAL ESTATÍSTICO

Silveiras-SP

**ELEMENTOS PLANIMÉTRICOS**

- Edificações**  
Igreja, Escola, Mina  
Moinho de vento, Moinho de água  
Campo de emergência, Farol  
Localidades
- Linha transmissora de energia, Corca**  
Linha telefônica
- Rodovias**  
auto-estrada  
pavimentação  
sem pavimentação  
caminho carroçável  
trilha, caminho e picada  
prefeito de estrada: federal, estadual
- Ferrovias**  
bitola larga  
bitola estreita

**CONVENÇÕES CARTOGRÁFICAS**

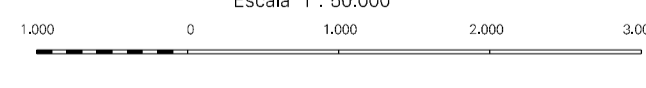
- ELEMENTOS ALTIMÉTRICOS**  
Ponto trigonométrico, Referência de nível  
Ponto astronômico, Ponto barométrico  
Cota comprovada  
Superfície deformada, Área
- ELEMENTOS DE HIDROGRAFIA**  
Curso d'água intermitente  
Lago ou lagoa intermitente  
Terreno sujeito a inundação, Salina  
Brejo ou pântano  
Poço (água), Nascente  
Rápidos e cachoeiras grandes  
Rápidos e cachoeiras pequenas  
Rocha submersa e a descoberto  
Mocho e represa: terra e alvenaria  
Ancoradouro, Rio seco ou de aluvião  
Recife rochoso

**Convenções Temáticas**

Limites: Distrital	Sub-Distrital	Sector Censitário
Distrito	Sub-Distrito	Sector Rural
05	06	07
08	09	10

**Inscrição**

Distrito	Sub-Distrito	Sector Rural	Sector Urbano
05	06	07	08



**SISTEMA DE PROJEÇÃO UTM**  
Datum de referência: UTM Equador e Meridiano 45 WGL  
Adaptadas as coordenadas de 10.000 e 500 Km respectivamente  
DATUM HORIZONTAL SAD 69

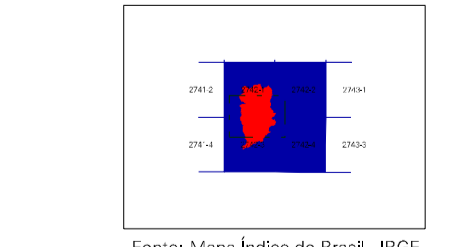
Este produto integra a coleção de mapas municipais gerados de forma semi-automatizada, a partir da junção dos dados do Mapeamento Sistemático Brasileiro produzido pelo IBGE, DSG e outras, em formato raster, com a Malha Municipal Digital do IBGE, com atualização proveniente de diversas fontes, sem tratamento pleno de integração e completude dos elementos cartográficos.

**MINISTÉRIO DO PLANEJAMENTO, ORÇAMENTO E GESTÃO**  
**INSTITUTO BRASILEIRO DE GEOGRAFIA E ESTATÍSTICA**  
A DIRETORIA DE GEOCIÊNCIAS agradece a gentileza da comunicação  
de falhas ou omissões verificadas neste mapa.  
Rio de Janeiro - CEP 21.241-461  
© IBGE - 2007. Todos os direitos reservados.

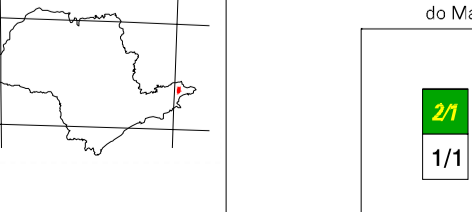
Divisão Política-Administrativa

GEOCÓDIGO	NOME
Distrito	SILVEIRAS
Subdistrito	

**Localização do Município no Mapeamento Sistemático**



**Localização no Estado**



**Articulação das Partes do Mapa**

21 / 1/1

**ASPECTOS FÍSICOS**

Mesorregião:	VALE DO PARANÁ PAULISTA
Microrregião:	BANANAL
Altitude da Sede:	Área: 414,5 Km²
COORDENADAS DA SEDE	
Latitude: -22,864	E: 515101
Longitude: -44,883	N: 7493658
M.C. 45	

**CRONOLOGIA**

MALHA TERRITORIAL	2007
EDIÇÃO	01-10-2007
Informações técnicas e documentação básica e atualização	Consultar Metadados

**IMPLEMENTAÇÃO**

Coordenação Técnica:	CCAR
Coordenação de Cartografia:	CETE
Coordenação de Estruturas Territoriais:	CETE
Unidades Produtoras:	Unidades Estaduais do IBGE
Dissiminação:	Centro de Documentação e Dissiminação da Informação - CDDI