

CONVENÇÕES CARTOGRÁFICAS

- ELEMENTOS ALTIMÉTRICOS**
- Ponto trigonométrico, Referência de nível
 - Ponto astronômico, Porto barométrico
 - Cota comprovada
 - Superfície deformada, Área
- ELEMENTOS DE HIDROGRAFIA**
- Curso de água intermitente
 - Lago ou lagoa intermitente
 - Terreno sujeito a inundação, Salina
 - Brejo ou pântano
 - Poço (águas), Nascente
 - Rápidos e cachoeiras grandes
 - Rápidos e cachoeiras
 - Rocha submersa e a descoberto
 - Molhe e represa; terra e alvenaria
 - Ancoradouro, Rio seco ou de aluvião
 - Rede de rio seco

Convenções Temáticas

Límites: Distrital	Sub-Distrital	Setor Censitário
[Linha tracejada magenta]	[Linha tracejada verde]	[Linha tracejada azul]

Identificação

Distrito	Sub-Distrito	Setor	Setor Urbano	Setor Rural	Assentamento Rural
05	06	07	08	09	10

- LIMITES**
- Internacional
 - Interestadual
 - Intermunicipal
 - Áreas especiais

MAPA MUNICIPAL ESTATÍSTICO

Escala 1 : 50.000

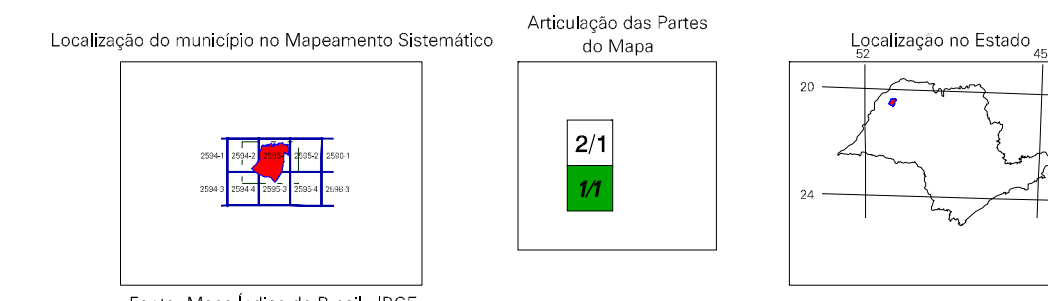
SISTEMA DE PROJEÇÃO UTM
Origem de quilômetros (UTM): Equador e Meridiano 51 WGr.
Acrescidas as constantes de 10.000 e 500 Km respectivamente
DATUM HORIZONTAL: SAD 69

Este produto integra a coleção de mapas municipais gerados de forma semi-automatizada, e partir da junção das folhas do Mapeamento Sistemático Brasileiro produzido pelo IBGE, DSE e outros, em formato raster ou vetorial e da Malha Digital do IBGE, com atualização proveniente de diversas fontes, sem tratamento pleno de integração e consistente com diretrizes cartográficas.

MINISTÉRIO DO PLANEJAMENTO, ORÇAMENTO E GESTÃO
INSTITUTO BRASILEIRO DE GEOGRAFIA E ESTATÍSTICA
A DIRETORIA DE GEOGRAFIA e ESTATÍSTICA agradece a gentileza de disponibilização de dados e informações verificadas neste mapa.
Av. Brasil, 19.071 - Parque de Luzes
Rio de Janeiro-RJ - CEP 21.241-051
© IBGE - Instituto Brasileiro de Geografia e Estatística

Divisão Político-Administrativa

GEOCÓDIGO	NOME
355230405	SUD MENNUCCI
355230410	SANDERBANTAS DO OESTE



Sud Mennucci-SP

ASPECTOS FÍSICOS

Microrregião: ANDARAÍ
Município: ANDARAÍ
Área: 190,8 km²
Altitude da Sede: 511 m

COORDENADAS DA SEDE

Latitude: -20,891 E: 50,7914
Longitude: -50,924 N: 77,2039

IMPLEMENTAÇÃO

Coordenação Técnica: CCAR
Coordenação de Cartografia: CCAR
Coordenação de Estruturas Territoriais: CETE
Unidades Produtoras: Unidades Cartográficas do IBGE
Dissiminação: Centro de Documentação e Disseminação da Informação (CDDI)

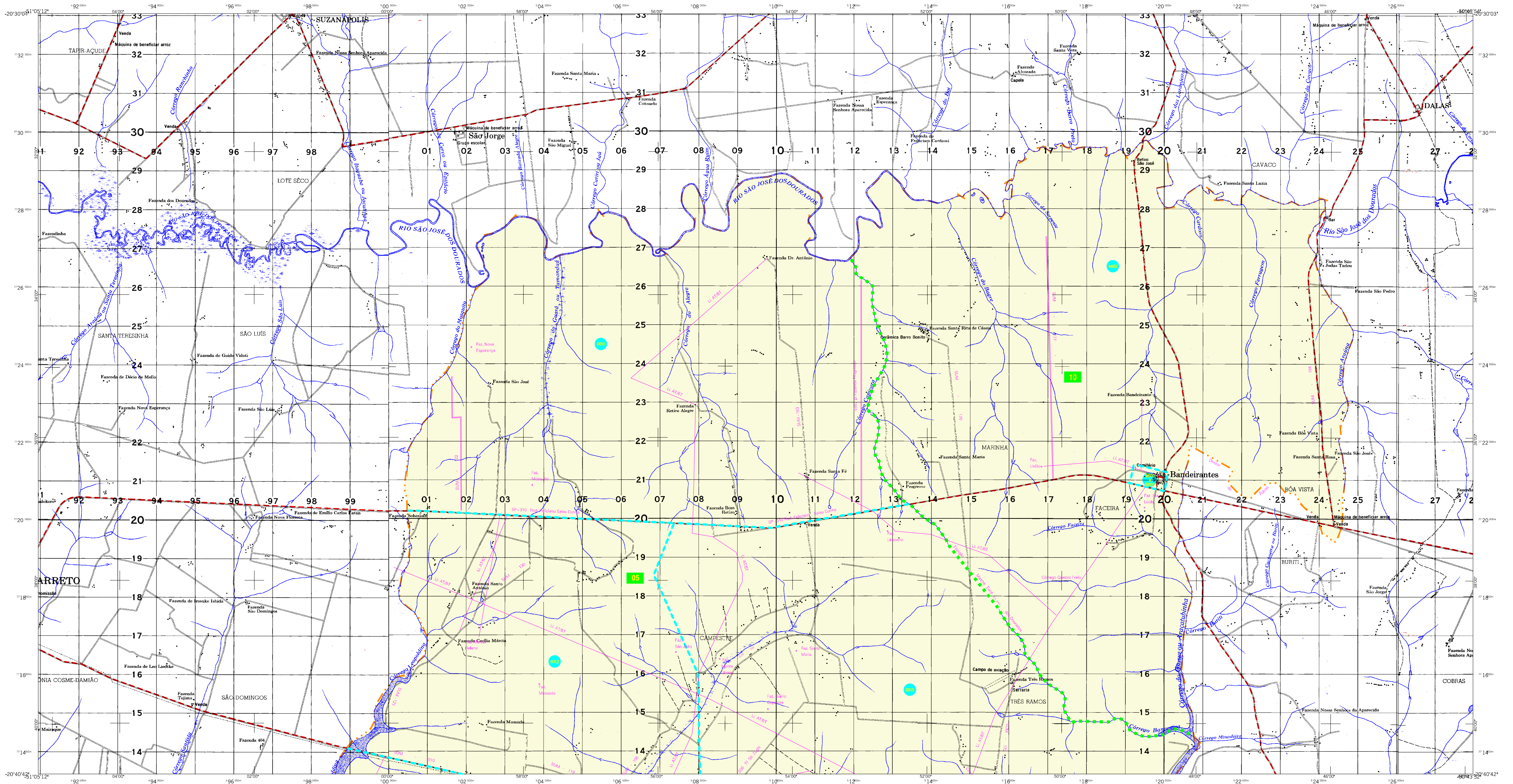
CRONOLOGIA

MALHA TERRITORIAL	EDIÇÃO
2007	16-10-2007

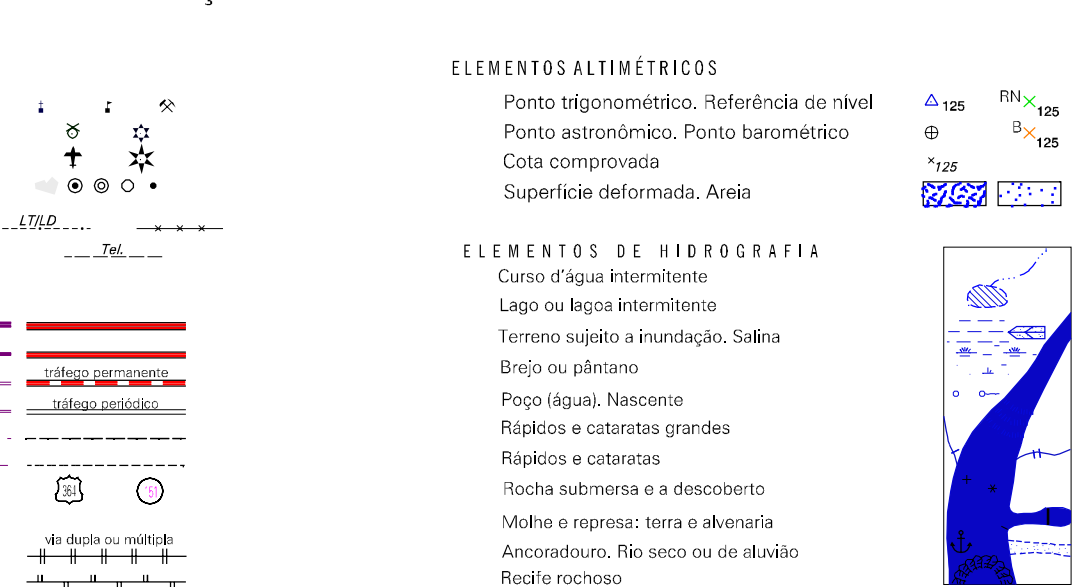
Informações relativas a documentação básica e atualização: Consultar Metadados

Mapa Digital em PDF

ATUALIZAÇÕES CARTOGRÁFICAS
COR MAGENTA - Levantamentos por GPS e/ou Imagens de Satélites
COR VERDE - Lançamento aproximado sem comprovação cartográfica



CONVENÇÕES CARTOGRÁFICAS



MAPA MUNICIPAL ESTATÍSTICO

ESCALA 1:50.000

SISTEMA DE PROJEÇÃO UTM
Origem de quilômetros (UTM): Equador e Meridiano 51 WGR.
Acrescidas as constantes de 10.000 e 500 Km respectivamente.
DATUM HORIZONTAL: S-56

Este produto integra a coleção de mapas municipais gerados de forma semi-automatizada, e surgiu da junção das folhas do Mapeamento Sistemático Brasileiro produzidas pelo IBGE. DSE e outros, em formato raster e/ou vetorial e da Malha Municipal Digital do IBGE, com atualização proveniente de diversas fontes, sem tratamento pleno de integração e consistência com diretrizes cartográficas.

MINISTÉRIO DO PLANEJAMENTO, ORÇAMENTO E GESTÃO
INSTITUTO BRASILEIRO DE GEOGRAFIA E ESTATÍSTICA
A DIRETORIA DE GEODÉSIA, CARTOGRAFIA E SISTEMAS DE INFORMAÇÃO GEOGRÁFICA
R. de Janeiro-RJ - CEP 21.241-051
© 2007 - Instituto Brasileiro de Geografia e Estatística

GEOCÓDIGO		NOME
Distrito	Subdistrito	
355230405	SUD MENNUCCI	SUD MENNUCCI DO OESTE
355230410	BANDEIRANTES DO OESTE	

Sud Mennucci-SP

Localização do município no Mapeamento Sistemático

Articulação das Partes do Mapa

Localização no Estado

ASPECTOS FÍSICOS

Microrregião:	ANDARAÍ
Mesorregião:	ANDARAÍ
Área:	190,8 km²
Altitude da Sede:	51 m
COORDENADAS DA SEDE	
Latitude: -20,891	E: 50,7914
Longitude: -50,924	N: 7712039

IMPLEMENTAÇÃO

Coordenação Técnica:	CCAR
Coordenação de Cartografia:	CCAR
Coordenação de Estruturas Territoriais:	CETE
Unidades Produtoras:	Unidades Cartográficas do IBGE
Disseminação:	Centro de Documentação e Disseminação da Informação (CDDI)

CRONOLOGIA

MALHA TERRITORIAL:	2007
EDIÇÃO:	16-10-2007
Informações relativas à documentação básica e atualização:	Consultar Metadados

METODOS PLANIMÉTRICOS

Mapa Digital em PDF
COR MAGENTA - Levantamentos por GPS e/ou Imagens de Satélites
COR VERDE - Lançamento aproximado sem comprovação cartográfica