

MAPA MUNICIPAL ESTATÍSTICO

Suzano-SP

CONVENÇÕES CARTOGRÁFICAS

ELEMENTOS PLANIMÉTRICOS

- Edificações**
- Igreja, Escola, Mina
 - Moinho de vento, Moinho de água
 - Campo de emergência, Farol
 - Localidades
- Linha transmissora de energia, Cerca**
- Linha telefônica**
- Rodovias**
- auto-estrada pavimentada
 - sem pavimentação
 - sem pavimentação
 - caminho carroçável
 - trilha, caminho e picada
 - prefeixo de estrada, estadual
- Ferrovias**
- bitola larga
 - bitola estreita
- LIMITES**
- internacional
 - interestadual
 - intermunicipal
 - áreas especiais

ELEMENTOS ALTIMÉTRICOS

- Ponto trigonométrico, Referência de nível
 - Ponto astronômico, Ponto barométrico
 - Cota comprovada
 - Superfície deformada, Areia
- ELEMENTOS DE HIDROGRAFIA**
- Curso d'água intermitente
 - Lago ou lagoa intermitente
 - Terreno sujeito a inundação, Salina
 - Brejo ou pântano
 - Poço (água), Nascente
 - Rápidos e cachoeiras grandes
 - Rápidos e cachoeiras
 - Rocha e catamaras
 - Molhe e represa: terra e alvenaria
 - Ancoradouro, Rio seco ou de aluvião
 - Recife rochoso

Escala 1 : 50.000

SISTEMA DE PROJEÇÃO UTM
Origem da quilometragem UTM: Equador e Meridiano 5° WGr.
Acrescidas as constantes de 10.000 e 600 Km respectivamente
DATUM HORIZONTAL: SAD 69

Este produto integra a coleção de mapas municipais gerados de forma semi-automatizada, a partir da junção das folhas do Mapeamento Sistemático Brasileiro produzida pelo IBGE, DSG e outros, em formato raster e/ou vetorial e da Malha Municipal Digital do IBGE, com atualização proveniente de diversas fontes, sem tratamento pleno de integração e completude dos elementos cartográficos.

MINISTÉRIO DO PLANEJAMENTO, ORÇAMENTO E GESTÃO
INSTITUTO BRASILEIRO DE GEOGRAFIA E ESTATÍSTICA

A DIRETORIA DE GEOCIÊNCIAS agradece a gentileza da comunicação de falhas ou omissões verificadas neste mapa.
AV. Brasil, 15 671 - Parada de Lucas
Rio de Janeiro-RJ - CEP 21.241-051

©IBGE - DIREITOS DE REPRODUÇÃO RESERVADOS

Divisão Político-Administrativa

GEOCÓDIGO	DISTRICTO	SUBDISTRITO	NOME
355250205			SUZANO
355250210			BOA VISTA PAULISTA
355250215			PALMEIRAS DE SÃO PAULO

ASPECTOS FÍSICOS

Mesorregião:	METROPOLITANA DE SÃO PAULO	
Microrregião:	MOJÍ DAS CRUZES	
Altitude da Sede:	Área:	206,6 Km ²
COORDENADAS DA SEDE		
Latitude: -23,543	E: 386181	MC
Longitude: -46,311	N: 7385747	45

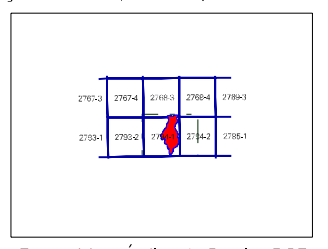
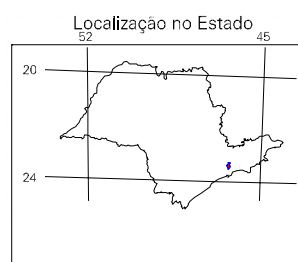
IMPLEMENTAÇÃO

Coordenação Técnica:	Coordenação de Cartografia	CCAR
Coordenação Temática:	Coordenação de Estruturas Territoriais	CETE
Unidades Produtoras do IBGE		
Disseminação: Centro de Documentação e Disseminação da Informação		
CDDI		

CRONOLOGIA

MALHA TERRITORIAL	2007
EDIÇÃO	20-09-2007
Informações e atualizações a documentação básica e atualização	Consultar Metadados

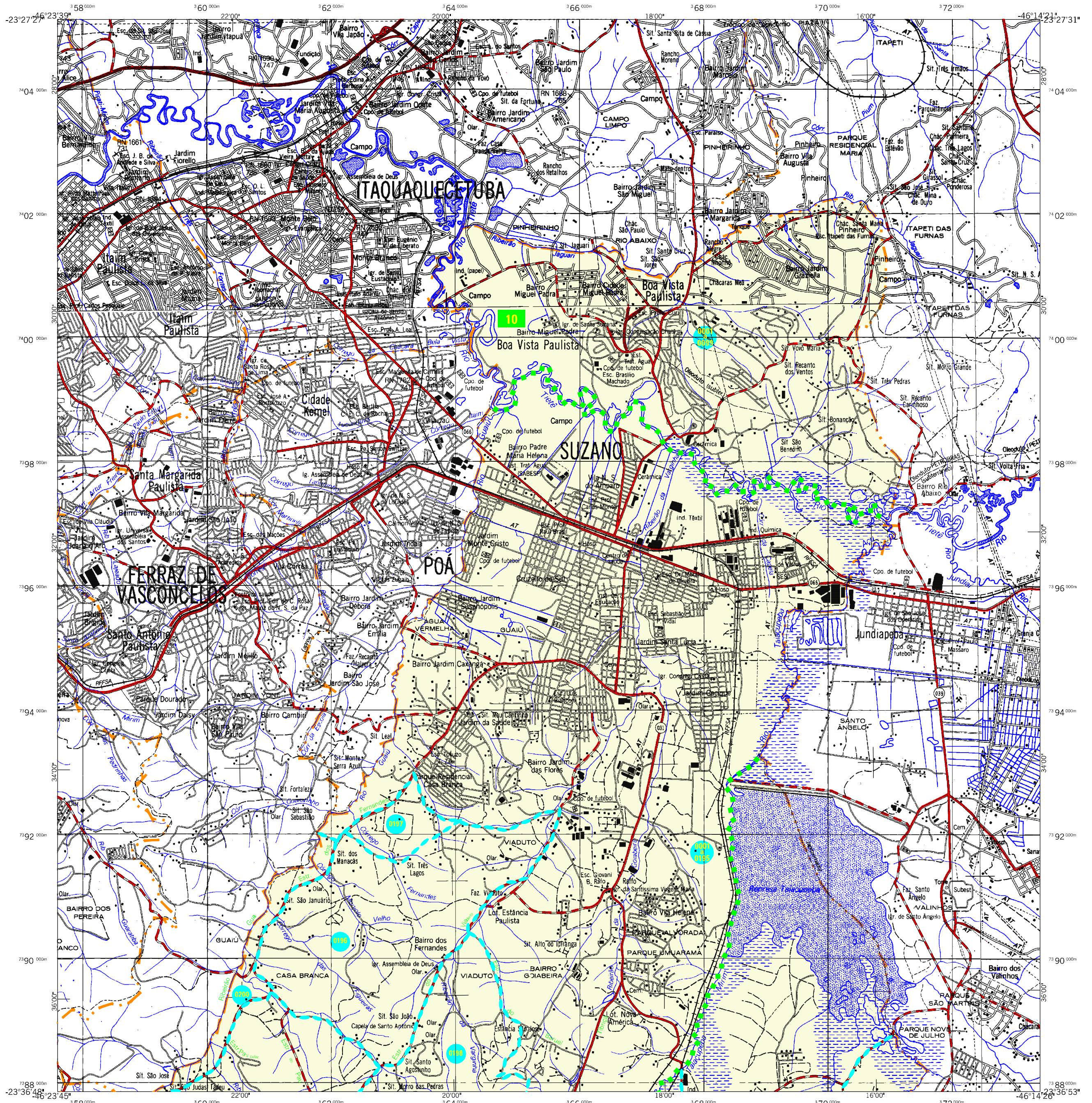
Localização do município no Mapeamento Sistemático



Fonte: Mapa Índice do Brasil - IBGE

ATUALIZAÇÕES CARTOGRÁFICAS

COR MAGENTA - Levantamentos por GPS e/ou Imagens de Satélites
COR VERDE - Lançamento aproximado sem comprovação cartográfica



MAPA MUNICIPAL ESTATÍSTICO

Suzano-SP

CONVENÇÕES CARTOGRÁFICAS

ELEMENTOS PLANIMÉTRICOS

- Edificações**
- Igreja, Escola, Mina
 - Moinho de vento, Moinho de água
 - Campo de emergência, Farol
 - Localidades
- Linha transmissora de energia, Cerca**
- Linha telefônica**
- Rodovias**
- auto-estrada pavimentada
 - sem pavimentação
 - sem pavimentação
 - caminho carroçável
 - trilha, caminho e picada
 - prefeixo de estrada: federal, estadual
- Ferrovias**
- bitola larga
 - bitola estreita
- LIMITES**
- internacional
 - interestadual
 - intermunicipal
 - áreas especiais

ELEMENTOS ALTIMÉTRICOS

- Ponto trigonométrico, Referência de nível
 - Ponto astronômico, Ponto barométrico
 - Cota comprovada
 - Superfície deformada, Areia
- ELEMENTOS DE HIDROGRAFIA**
- Curso d'água intermitente
 - Lago ou lagoa intermitente
 - Terreno sujeito a inundação, Salina
 - Brejo ou pântano
 - Poço (água), Nascente
 - Rápidos e cataratas grandes
 - Rápidos e cataratas
 - Rocha submersa e a descoberto
 - Molhe e represa: terra e alvenaria
 - Ancoradouro, Rio seco ou de aluvião
 - Recife rochoso

Escala 1 : 50.000

SISTEMA DE PROJEÇÃO UTM
Origem da quilometragem UTM: Equador e Meridiano 5° WGR.
Acréscimas as constantes de 10.000 e 600 Km respectivamente
DATUM HORIZONTAL: SAD 69

Este produto integra a coleção de mapas municipais gerados de forma semi-automatizada, a partir da junção das folhas do Mapeamento Sistemático Brasileiro produzida pelo IBGE, DSG e outros, em formato raster e/ou vetorial e da Malha Municipal Digital do IBGE, com atualização proveniente de diversas fontes, sem tratamento pleno de integração e completude dos elementos cartográficos.

MINISTÉRIO DO PLANEJAMENTO, ORÇAMENTO E GESTÃO
INSTITUTO BRASILEIRO DE GEOGRAFIA E ESTATÍSTICA
A DIRETORIA DE GEOCIÊNCIAS agradece a gentileza da comunicação de falhas e omissões verificadas neste mapa.
AV. Brasil, 15 671 - Parada do Lucas
Rio de Janeiro-RJ - CEP 21.241-051
©IBGE - DIREITOS DE REPRODUÇÃO RESERVADOS

Divisão Político-Administrativa		NOME
GEOCÓDIGO	Distrito / Subdistrito	
355250205	SUZANO	Suzano Boa Vista Paulista Palmeiras de São Paulo
355250210	BOA VISTA PAULISTA	
355250215	PALMEIRAS DE SÃO PAULO	

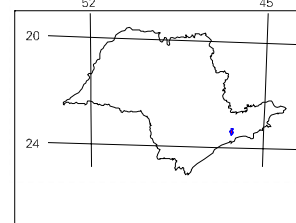
ASPECTOS FÍSICOS

Mesorregião:	METROPOLITANA DE SÃO PAULO	
Microrregião:	MOJI DAS CRUZES	
Altitude da Sede:	Área:	206,6 Km ²
COORDENADAS DA SEDE		
Latitude:	-23,543	E: 386181
Longitude:	-46,311	N: 7385747
IMPLANTAÇÃO		
Coordenação Técnica:	Coordenação de Cartografia	CCAR
Coordenação Temática:	Coordenação de Estruturas Territoriais	CETE
Unidades Produtoras:	Unidades Estaduais do IBGE	
Disseminação:	Centro de Documentação e Disseminação da Informação	
		CCDI

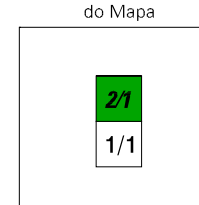
CRONOLOGIA

MALHA TERRITORIAL	2007
EDIÇÃO	20-09-2007
Informações relativas a documentação básica e atualização	Consultar Metadados

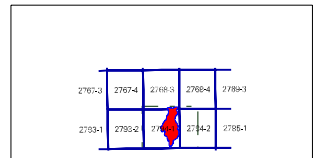
Localização no Estado



Articulação das Partes do Mapa



Localização do município no Mapeamento Sistemático



Fonte: Mapa Índice do Brasil - IBGE

Convenções Temáticas			
Limites: Distrital			
Sub-Distrital			
Setor Censitário			
Identificação			
Distrito	Sub-Distrito	Setor Rural	Setor Urbano Aglomerado Rural
05	06	07	08

Mapa Digital em Pdf

ATUALIZAÇÕES CARTOGRÁFICAS
COR MAGENTA - Levantamentos por GPS e/ou Imagens de Satélites
COR VERDE - Lançamento aproximado sem comprovação cartográfica