

MAPA MUNICIPAL ESTATÍSTICO

CONVENÇÕES CARTOGRÁFICAS

ELEMENTOS PLANIMÉTRICOS

- Edificações: Igreja, Escola, Mina, Molino de vento, Molino de água, Campo de emergência, Farol, Localidades
- Linha transmissora de energia, Cerca, Linha telefônica
- Rodovias: auto-estrada pavimentada, sem pavimentação, sem pavimentação com caminho corcovoável, trilha, caminho e placado, prelo de estrada: federal, estadual
- Ferrovias: bicoia larga, bicoia estreita

ELEMENTOS ALTIMÉTRICOS

- Ponto trigonométrico, Referência de nível, Ponto astronômico, Ponto barométrico, Cota comprovada, Superfície deformada, Área

ELEMENTOS DE HIDROGRAFIA

- Curso d'água intermitente, Lago ou lagoa intermitente, Terreno sujeito a inundação, Salina, Brejo ou pântano, Poço (água), Nascente, Rápidos e cachoeiras grandes, Rápidos e cachoeiras, Rocha submersa e a descoberto, Molho e represa: terra e alvenaria, Ancoradouro, Rio seco ou de alívio, Recife rochoso

| Convenções Temáticas | | | |
|----------------------|--------------------|--------------------|------------------|
| Limites: Distrital | Sub-Distrital | Sector Conselheiro | Setor |
| [Linha tracejada] | [Linha pontilhada] | [Linha contínua] | [Linha contínua] |
| [Linha tracejada] | [Linha pontilhada] | [Linha contínua] | [Linha contínua] |
| [Linha tracejada] | [Linha pontilhada] | [Linha contínua] | [Linha contínua] |

Escala 1 : 50.000

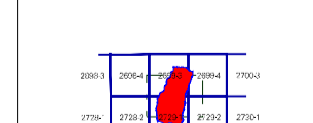
SISTEMA DE PROJEÇÃO UTM
Datum Horizontal: SAD 69
Datum Vertical: SIBRA 69
Este produto integra a coleção de mapas municipais gerados de forma semi-automática, a partir da junção das folhas do Mapeamento Sistemático Brasileiro produzidas pelo IBGE, DSO e outros, em formato raster via vetor e da Malha Municipal Digital do IBGE, com atualização proveniente de diversas fontes, sem tratamento plano de integração e completude dos elementos cartográficos.

MINISTÉRIO DO PLANEJAMENTO, ORÇAMENTO E GESTÃO
INSTITUTO BRASILEIRO DE GEOGRAFIA E ESTATÍSTICA
A DIRETORIA DE GEOCÓDIGOS agrava a gentileza da concessão de folhas ou omitidos utilizados neste mapa.
Av. Brasil, 15.071 - Fone: 011-3241-0511
Rio de Janeiro-RJ - CEP 21.241-051
©IBGE - CENTRO DE REPRODUÇÃO DE REPRODUÇÃO

Taciba-SP

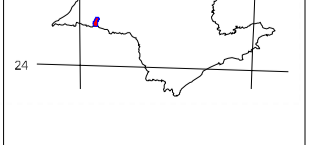
| GEOCÓDIGO | | NOME | |
|-----------|-------------|------|--|
| Distrito | Subdistrito | | |
| 3552908 | TACIBA | | |

Localização do município no Mapeamento Sistemático

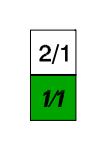


Fonte: Mapa Índice do Brasil - IBGE

Localização no Estado



Articulação das Partes do Mapa



ASPECTOS FÍSICOS

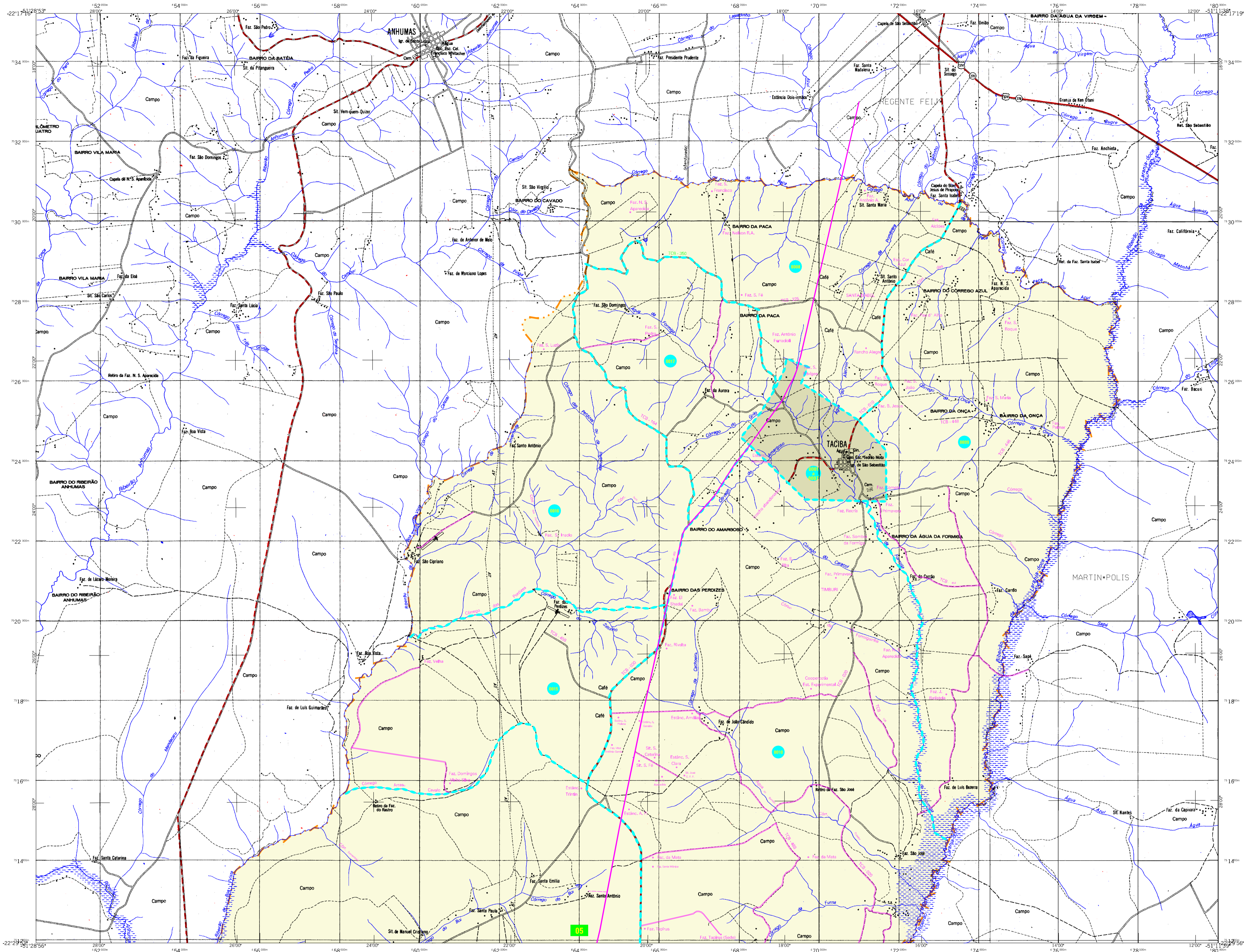
| | |
|---------------------|-----------------|
| Mesorregião: | PRUDENTE |
| Microrregião: | PRUDENTE |
| Altitude da Sede: | Área: 806,8 Km² |
| COORDENADAS DA SEDE | |
| Latitude: -22,380 | E: 470682 |
| Longitude: -51,295 | N: 782386 |
| M/C | |
| 51 | |

CRONOLOGIA

| | |
|---|---------------------|
| MALHA TERRITORIAL | 2007 |
| EDIÇÃO | 26-10-2007 |
| Informações relativas a documentação básica e atualização | Consultar Metadados |

IMPLEMENTAÇÃO

| | |
|---|---|
| Coordenação Técnica: | CCAR |
| Coordenação de Cartografia: | |
| Coordenação de Estruturas Territoriais: | CETE |
| Unidades Produtoras: | Unidades Estaduais do IBGE |
| Desseminação: | Centro de Documentação e Disseminação de Informação |
| | CCD |



MAPA MUNICIPAL ESTATÍSTICO

CONVENÇÕES CARTOGRÁFICAS

ELEMENTOS PLANIMÉTRICOS

- Edificações: Igreja, Escola, Mina, Molino de vento, Molino de água, Campo de emergência, Farol, Localidades
- Linha transmissora de energia, Cerca, Linha telefônica
- Rodovias: auto-estrada pavimentada, sem pavimentação, caminho carroçável, trilha, caminho e picada, prelo de estrada: federal, estadual
- Ferrovias: bicoia larga, bicoia estreita

ELEMENTOS ALTIMÉTRICOS

- Ponto trigonométrico, Referência de nível, Ponto astronômico, Ponto barométrico, Cota comprovada, Superfície deformada, Área

ELEMENTOS DE HIDROGRAFIA

- Curso d'água intermitente, Lago ou lagoa intermitente, Terreno sujeito a inundação, Saffra, Brejo ou pantano, Poço (água), Nascente, Rápidos e cachoeiras grandes, Rápidos e cachoeiras, Rocha submersa e a descoberto, Molho e represa: terra e alvenaria, Ancoradouro, Rio seco ou de alívio, Recife rochoso

ATUALIZAÇÕES CARTOGRÁFICAS

- COR MAGENTA - Levantamentos por GPS e/ou Imagens de Satélites
- COR VERDE - Lançamento aproximado sem comprovação cartográfica

CONVENÇÕES TEMÁTICAS

| | | |
|-------------------|-----------------------|---------------------------|
| Limites Distrital | Limites Sub-Distrital | Limites Setor Consistênci |
| Distrito | Sub-Distrito | Setor Rural |
| 05 | 06 | 07 |

LIMITES

- Internacional
- Interestadual
- Intermunicipal
- Áreas especiais

SISTEMA DE PROJEÇÃO UTM

Opção de submergenças UTM: Equador e Meridiano 51 WIG. Acertadas as constantes de 10.000 e 500 Km respectivamente. DATUM HORIZONTAL SAD 69. Este produto integra a coleção de mapas municipais gerados de forma semi-automática, a partir da junção das folhas do Mapeamento Sistemático Brasileiro produzidas pelo IBGE, DSO e outros, em formato raster e/ou vetorial e da Malha Municipal Digital do IBGE, com atualização proveniente de diversas fontes, sem tratamento planimétrico de integração e completude dos elementos cartográficos.

MINISTÉRIO DO PLANEJAMENTO, ORÇAMENTO E GESTÃO
INSTITUTO BRASILEIRO DE GEOGRAFIA E ESTATÍSTICA
A DIRETORIA DE GEOCÓDIGOS, AGRICULTURA E PESQUISA DA COMARCAÇÃO DE FOLHAS OU SÍMBOLOS UTILIZADA NESTE MAPA.
Av. Brasil, 15.071 - Fone: 011-3241-0511
Rio de Janeiro-RJ - CEP 21.241-051
© 2007 - IBGE

Escala 1 : 50.000

0 1.000 2.000 3.000

Localização do município no Mapeamento Sistemático

Fonte: Mapa Índice do Brasil - IBGE

Localização no Estado

Articulação das Partes do Mapa

1/1

| GEOCÓDIGO | | NOME | |
|-----------|-------------|--------|--|
| Distrito | Subdistrito | | |
| 355290805 | | TACIBA | |

ASPECTOS FÍSICOS

Microrregião: PRESIDENTE PRUDENTE
Município: PRESIDENTE PRUDENTE

Altitude da Sede: Área : 806,8 Km²

COORDENADAS DA SEDE

| | | | | |
|-----------|---------|---|--------|-----|
| Latitude | -22,380 | E | 470682 | M/C |
| Longitude | -51,295 | N | 782366 | 51 |

CRONOLOGIA

| | |
|-------------------|------------|
| MALHA TERRITORIAL | 2007 |
| EDIÇÃO | 26-10-2007 |

Informações relativas a documentação básica e atualização: Consultar Metadados

IMPLEMENTAÇÃO

| | |
|--|-------------------------------|
| Coordenação Técnica: | CCAR |
| Coordenação de Cartografia: | |
| Coordenação Temática: | |
| Coordenação de Estruturas Temáticas: | CETE |
| Unidades Produtoras: | Unidades Operacionais do IBGE |
| Desenho: | |
| Centro de Documentação e Disseminação de Informação: | CDI |