

CONVENÇÕES CARTOGRÁFICAS

ELEMENTOS PLANIMÉTRICOS

- Edificações: Igreja, Escola, Mina, Molho de vento, Molho de água, Campo de emergência, Farol, Localidades
- Linha transmissora de energia, Cerca
- Linha telefônica
- Rodovias: auto-estrada pavimentada, sem pavimentação, caminho carroçável, ilha, caminho e pista, prefixo de estrada: federal, estadual
- Ferrovias: bitola larga, bitola estreita

ELEMENTOS ALTIMÉTRICOS

- Ponto trigonométrico, Referência de nível, Ponto astronômico, Ponto barométrico, Cota comprovada, Superfície deformada, Área

ELEMENTOS DE HIDROGRAFIA

- Curso de água intermitente, Lago ou lagoa intermitente, Terreno sujeito a inundação, Salina, Brejo ou pântano, Poço (aquilo), Nascente, Rápidos e cascatas grandes, Rápidos e cascatas, Rocha submersa e a descoberto, Molhe e represa; terra e alvenaria, Ancoradouro, Rio seco ou de alívio, Recife rochoso

CONVENÇÕES TEMÁTICAS

- Limites: Distrital, Sub-Distrital, Setor Censitário
- Identificação: Distrito, Sub-Distrito, Setor Rural, Setor Urbano Aglomerado Rural

LIMITES

- Internacional, Interestadual, Intermunicipal, áreas especiais

ATUALIZAÇÕES CARTOGRÁFICAS

- COR MAGENTA - Levantamentos por GPS e/ou Imagens de Satélites
- COR VERDE - Lançamento aproximado sem comprovação cartográfica

MAPA MUNICIPAL ESTATÍSTICO

Divisão Político-Administrativa

Distrito	Subdistrito	NOME
355330205	TAMBAÚ	

Origem do gabarito: IBGE, Equilíbrio e Medição: 45 WGR, Aproximações em coordenadas de 10.000 e 500 m respectivamente. CANTAS HORIZONTAIS: 540.000

Este produto integra a coleção de mapas municipais gerados de forma semi-automatizada, a partir do conjunto dos dados do Mapeamento Sistemático Brasileiro produzido pelo IBGE, 2007 e outros, em formato vetorial, e gerados a partir do Arquivo Digital do IBGE, com atualização proveniente de diversos fontes, sem tratamento plano de integração e correção dos elementos cartográficos.

MINISTÉRIO DO PLANEJAMENTO, ORÇAMENTO E GESTÃO
INSTITUTO BRASILEIRO DE GEOGRAFIA E ESTATÍSTICA
A DIRETORIA DE GEOGRAFIA aprova e gerencia a elaboração de mapas ou cartilhas verificadas neste mapa.
Av. Brasil, 15.071 - Fone: de Luiza
Rio de Janeiro-RJ - CEP 21.241-011
© 2007 - IBGE - INSTITUTO BRASILEIRO DE GEOGRAFIA E ESTATÍSTICA

Tambaú-SP

ASPECTOS FÍSICOS

Mesorregião:	CAMPINAS
Microrregião:	SÃO JOÃO DA BOA VISTA
Área:	1.827,1 Km²
Altitude da Sede:	45 m
COORDENADAS DA SEDE	
Latitude: -21.705	E: 247.417
Longitude: -47.274	N: 756.059

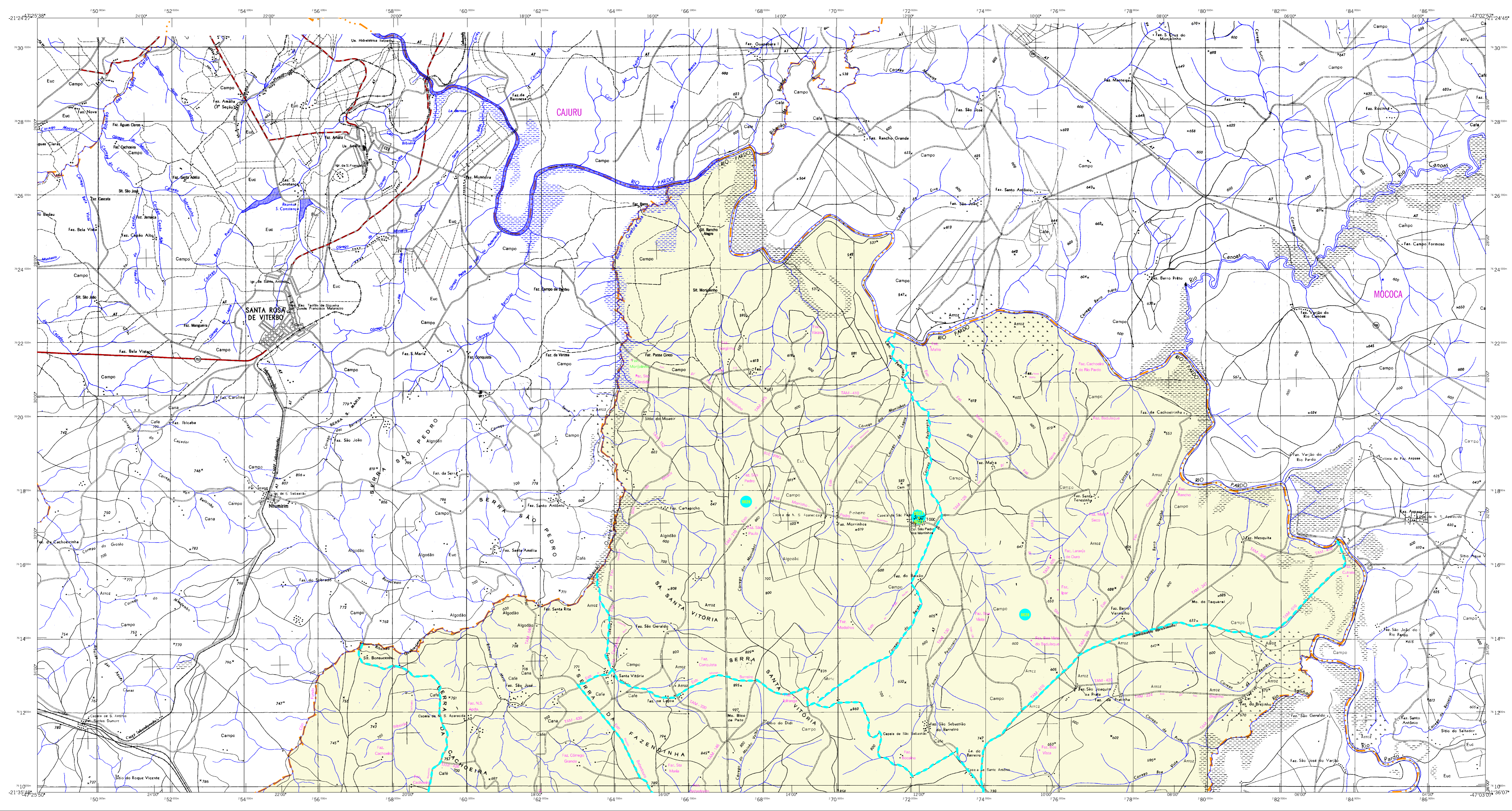
IMPLEMENTAÇÃO

Coordenação Técnica:	Coordenação de Cartografia	CGAR
Coordenação Territorial:	Coordenação de Estruturas Territoriais	CETE
Unidades Produtoras:	Unidades Estaduais do IBGE	
Desenvolvimento:	Centro de Documentação e Disseminação da Informação	CDI

CRONOLOGIA

MALHA TERRITORIAL:	2007
EDIÇÃO:	23-10-2007
Informações relativas à documentação básica e atualização:	Consultar Metadados

Fonte: Mapa Índice do Brasil - IBGE



CONVENÇÕES CARTOGRÁFICAS

ELEMENTOS PLANIMÉTRICOS

- Edificações: Igreja, Escola, Mina, Moínho de vento, Molinho de água, Campo de emergência, Farol, Localidades
- Linha transmissora de energia, Cerca
- Linha telefônica
- Rodovias: auto-estrada pavimentada, sem pavimentação, caminho carroçável, trilha, caminho e pista, prefixo de estrada: federal, estadual
- Ferrovias: bitola larga, bitola estreita

ELEMENTOS ALTIMÉTRICOS

- Ponto trigonométrico, Referência de nível, Ponto astronômico, Ponto barométrico, Cota comprovada, Superfície deformada, Área

ELEMENTOS DE HIDROGRAFIA

- Curso de água intermitente, Lago ou lagoa intermitente, Terreno sujeito a inundação, Salina, Brejo ou pântano, Poço (aquilo), Nascente, Rápidos e cachoeiras grandes, Rápidos e cachoeiras, Rocha submersa e a descoberto, Molhe e represa; terra e alvenaria, Ancoradouro, Rio seco ou de aluvião, Recife rochoso

CONVENÇÕES TEMÁTICAS

- Limites: Distrital, Sub-Distrital, Setor Censitário
- Identificação: Distrito, Sub-Distrito, Setor Rural, Setor Urbano Aglomerado Rural

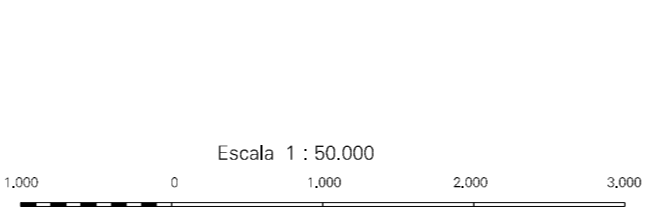
LIMITES

- Internacional, Interestadual, Inter municipal, áreas especiais

ATUALIZAÇÕES CARTOGRÁFICAS

- COR MAGENTA - Levantamentos por GPS e/ou Imagens de Satélites
- COR VERDE - Lançamento aproximado sem comprovação cartográfica

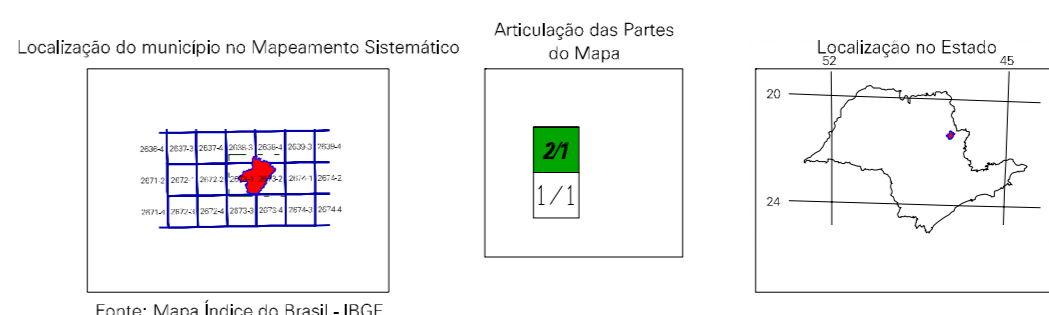
MAPA MUNICIPAL ESTATÍSTICO



SISTEMA DE PROJEÇÃO UTM
Origem do datum: Equador UTM Equador da Mediana: 45 WGR
Acréscimos as coordenadas de 10,000 e 500 Km respectivamente
CARTAS HORIZONTAIS: UTM
Este produto integra a coleção de mapas municipais gerados de forma semiautomatizada a partir do conjunto dos dados do Mapeamento Sistemático Brasileiro produzido pelo IBGE, 2007 e outros, em formato vetor para o sistema de Informação Geográfica do IBGE, com atualização proveniente de diversos fontes, sem tratamento plano de integração e correção dos elementos cartográficos.

MINISTÉRIO DO PLANEJAMENTO, ORÇAMENTO E GESTÃO
INSTITUTO BRASILEIRO DE GEOGRAFIA E ESTATÍSTICA
A DIRETORIA DE GEOGRAFIA aplica a gerência da coordenação de dados ou cartografia verificadas neste mapa.
Av. Brasil, 15.071 - Fone: 011-3241-0111
Rio de Janeiro-RJ - CEP 21.241-011
© 2007 - IBGE - INSTITUTO BRASILEIRO DE GEOGRAFIA E ESTATÍSTICA

Divisão Político-Administrativa	
GEOCÓDIGO	
Distrito	Subdistrito
355330205	TAMBAÚ



Fonte: Mapa Índice do Brasil - IBGE

CRONOLOGIA

MALHA TERRITORIAL	2007
EDIÇÃO	23-10-2007
Informações relativas à documentação básica e atualização	Consultar Metadados

Tambaú-SP

ASPECTOS FÍSICOS

Mesorregião:	CAMPINAS
Microrregião:	SAO JOAO DA BOA VISTA
Altitude da Sede:	Área: 1.827,1 Km²
COORDENADAS DA SEDE	
Latitude: -21,705	E: 2647,17
Longitude: -47,274	N: 7568,069
M.C. 45	

IMPLEMENTAÇÃO

Coordenação Técnica:	CGAR
Coordenação de Cartografia:	CGAR
Coordenação de Estruturas Territoriais:	CETE
Unidades Produtoras:	Unidades Estaduais do IBGE
Desenvolvimento:	Centro de Documentação e Disseminação da Informação
CDIO	