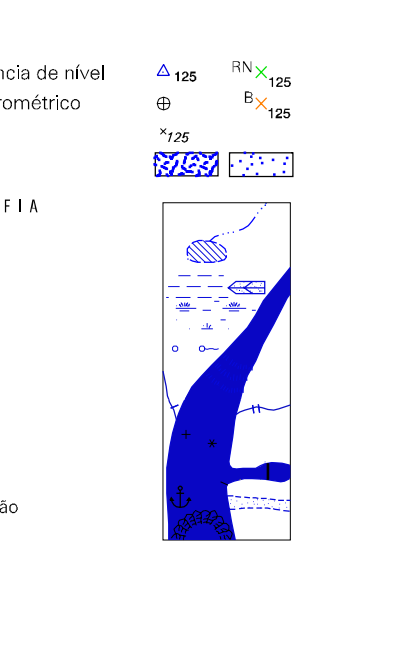


CONVENÇÕES CARTOGRÁFICAS

- ELEMENTOS PLANIMÉTRICOS**
- Edificações: Igreja, Escola, Mina, Molino de vento, Molino de água, Campo de emergência, Favela, Localidades.
 - Linha transmissora de energia, Cerca, Linha telefônica.
 - Rodovias: auto-estrada pavimentada, sem pavimentação, sem pavimentação, caminho carroçável, trilha, caminho e picada, prefixo de estrada: federal, estadual.
 - Ferrovias: bitola larga, bitola estreita.

- ELEMENTOS ALTIMÉTRICOS**
- Ponto trigonométrico, Referência de nível, Ponto astronômico, Ponto barométrico, Cota comprovada, Superfície deformada, Areia.
- ELEMENTOS DE HIDROGRAFIA**
- Curso d'água intermitente, Lago ou lagoa intermitente, Terreno sujeito a inundação, Saffra, Brejo ou pântano, Poço igual, Nascente, Rápidos e cataratas grandes, Rápidos e cataratas, Rochas submersas e a descoberto, Melho e represa: terra e alvenaria, Açougueiro, Rio seco ou de alívio, Recife rochoso.



- LIMITES**
- internacional
 - interestadual
 - intermunicipal
 - áreas especiais

MAPA MUNICIPAL ESTATÍSTICO

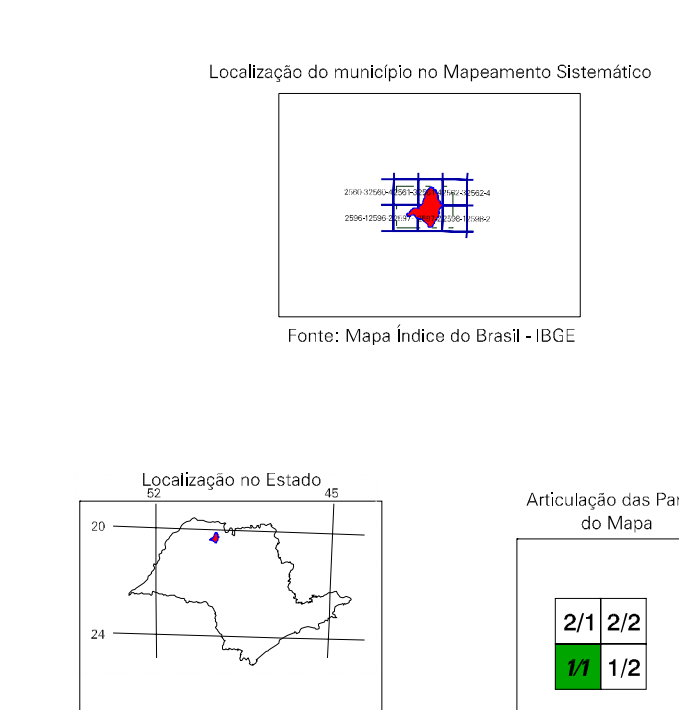
Escala 1 : 50.000

SISTEMA DE PROJEÇÃO UTM
Origem da quilometragem UTM: Equador e Meridiano 51 W.G.
Acréscimos às coordenadas de 10000 e 500 km respectivamente
DATUM HORIZONTAL: SAD 69

Este produto integra a coleção de mapas municipais gerados da forma semi-automatizada a partir da junção das folhas do Mapeamento Sistemático Brasileiro produzidas pelo IBGE. DSO e outros, em formato raster e/ou vetorial, da Malha Municipal Digital do IBGE, com atualização proveniente de diversas fontes, sem tratamento pleno de integração e complementação dos elementos cartográficos.

MINISTÉRIO DO PLANEJAMENTO, ORÇAMENTO E GESTÃO
INSTITUTO BRASILEIRO DE GEOGRAFIA E ESTATÍSTICA
A DIRETORIA DE SECURIDADES, AGENCIAS E GERÊNCIA DA COORDENAÇÃO DE FOLHAS OU CARTAS VERIFICAM NESTE MAPA:
AV. Brasil 19.073 - Favela de Lacerda
Rio de Janeiro RJ - CEP 21.241-051
©2012 - DIREITO DE REPRODUÇÃO RESERVADOS

GEOCÓDIGO		NOME	
Distrito	Subdistrito		
355340101	TANABI	IBPORANGA	



ASPECTOS FÍSICOS

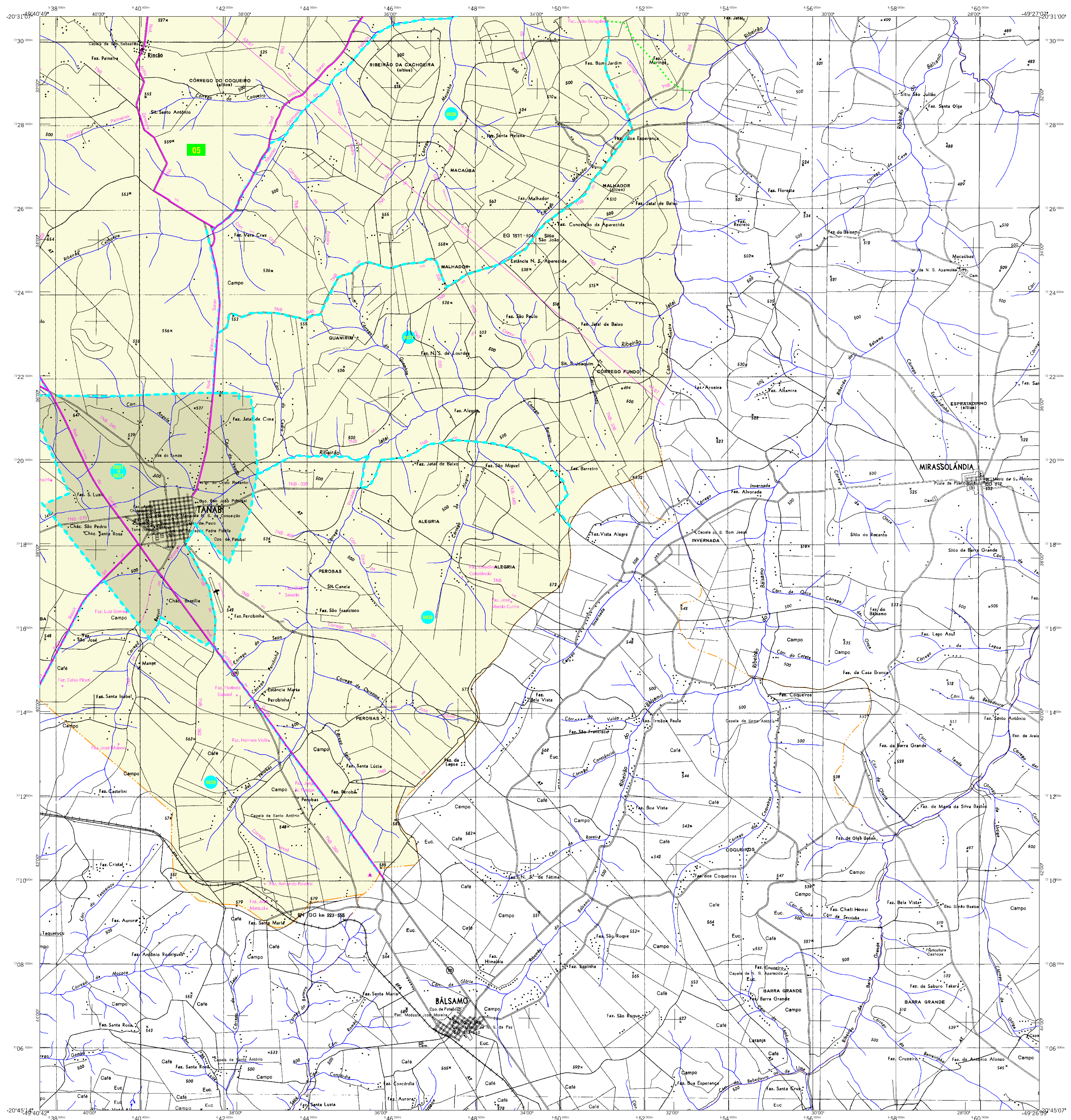
Mesoregião: SAO JOSE DO RIO PRETO
Municípios: SAO JOSE DO RIO PRETO
Altitude da Sede: _____ Área: 745,6 Km²
Coordenadas da Sede: _____
Latitude: -20,628 E: 60,0164
Longitude: -49,619 N: 77,9850
MC: 51

CRONOLOGIA

MALHA TERRITORIAL	2007
EDICÃO	19-11-2007
Informações relativas à documentação básica e atualização	Consultar Metadados

IMPLEMENTAÇÃO

Coordenação Técnica:	CGAR
Coordenação de Cartografia:	CGAR
Coordenação Temática:	CETE
Coordenação de Estruturas Territoriais:	CETE
Unidades Produtoras:	Unidades Estaduais do IBGE
Responsável:	Centro de Documentação e Disseminação da Informação
CDI	

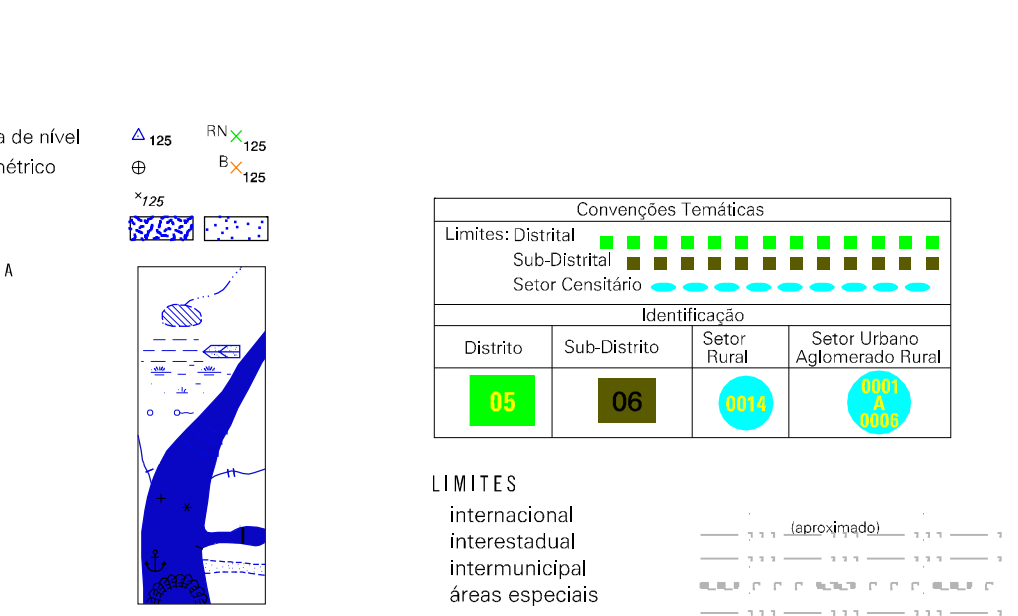


MAPA MUNICIPAL ESTATÍSTICO

Tanabi-SP

CONVENÇÕES CARTOGRÁFICAS

- ELEMENTOS PLANIMÉTRICOS**
- Edificações: Igreja, Escola, Mina, Molino de vento, Molino de água, Campo de emergência, Farol, Localidades
 - Linha transmissora de energia, Cerca, Linha telefônica
 - Rodovias: auto-estrada pavimentada, sem pavimentação, sem pavimentação, caminho carroçável, trilha, caminho o picada, prefixo de estrada: federal, estadual
 - Ferrovias: bitola larga, bitola estreita
- ELEMENTOS ALTIMÉTRICOS**
- Ponto trigonométrico, Referência de nível, Ponto astronômico, Ponto barométrico, Cota comprovada, Superfície deformada, Areia
- ELEMENTOS DE HIDROGRAFIA**
- Curso d'água intermitente, Lago ou lagoa intermitente, Terreno sujeito a inundação, Safina, Brejo ou pântano, Poço igual, Nascente, Rápidos e cataratas grandes, Rápidos e cataratas, Rochas submersas e a descoberto, Molho e represa: terra e alvenaria, Ancozessoro, Rio seco ou de aluvião, Recife rochoso
- CONVENÇÕES TEMÁTICAS**
- Limites: Distrital, Sub-Distrital, Setor Censitário
 - Identificação: Distrito, Sub-Distrito, Setor Rural, Setor Urbano, Aglomerado Rural
- LIMITES**
- internacional, interestadual, intermunicipal, áreas especiais



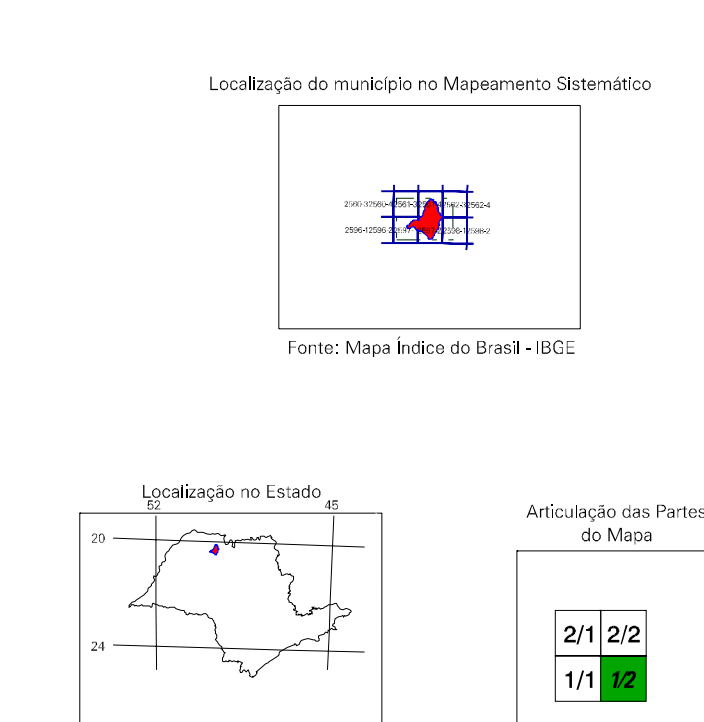
Escala 1 : 50.000

SISTEMA DE PROJEÇÃO UTM
Origem da coordenagem UTM: Equador e Meridiano 51 WG.
Acessadas as coordenadas de 1000 e 500 km respectivamente
DATUM HORIZONTAL: SAD 69

Este produto integra a coleção de mapas municipais gerados da forma sistematizada a partir de dados de fontes do Mapeamento Sistemático Brasileiro produzida pelo IBGE, DSE e outros, em formato raster e/ou vetorial e da Malha Municipal Digital do IBGE, com atualização proveniente de diversas fontes, sem tratamento pleno de integração e completude dos elementos cartográficos.

MINISTÉRIO DO PLANEJAMENTO, ORÇAMENTO E GESTÃO
INSTITUTO BRASILEIRO DE GEOGRAFIA E ESTATÍSTICA
A DIRETORIA DE RECORDEamentos, SUPLENTE E GERÊNCIA DE COORDENAÇÃO DE DADOS E INFORMAÇÕES GEOGRÁFICAS
R. de Janeiro 41 - CEP 21.241-051
AV. Brasil 19.613 - Flandia de Lapa
Rio de Janeiro RJ

GEOCÓDIGO		NOME	
Distrito	Subdistrito		
355340101	TANABI		
355340110	IBPORANGA		



ASPECTOS FÍSICOS

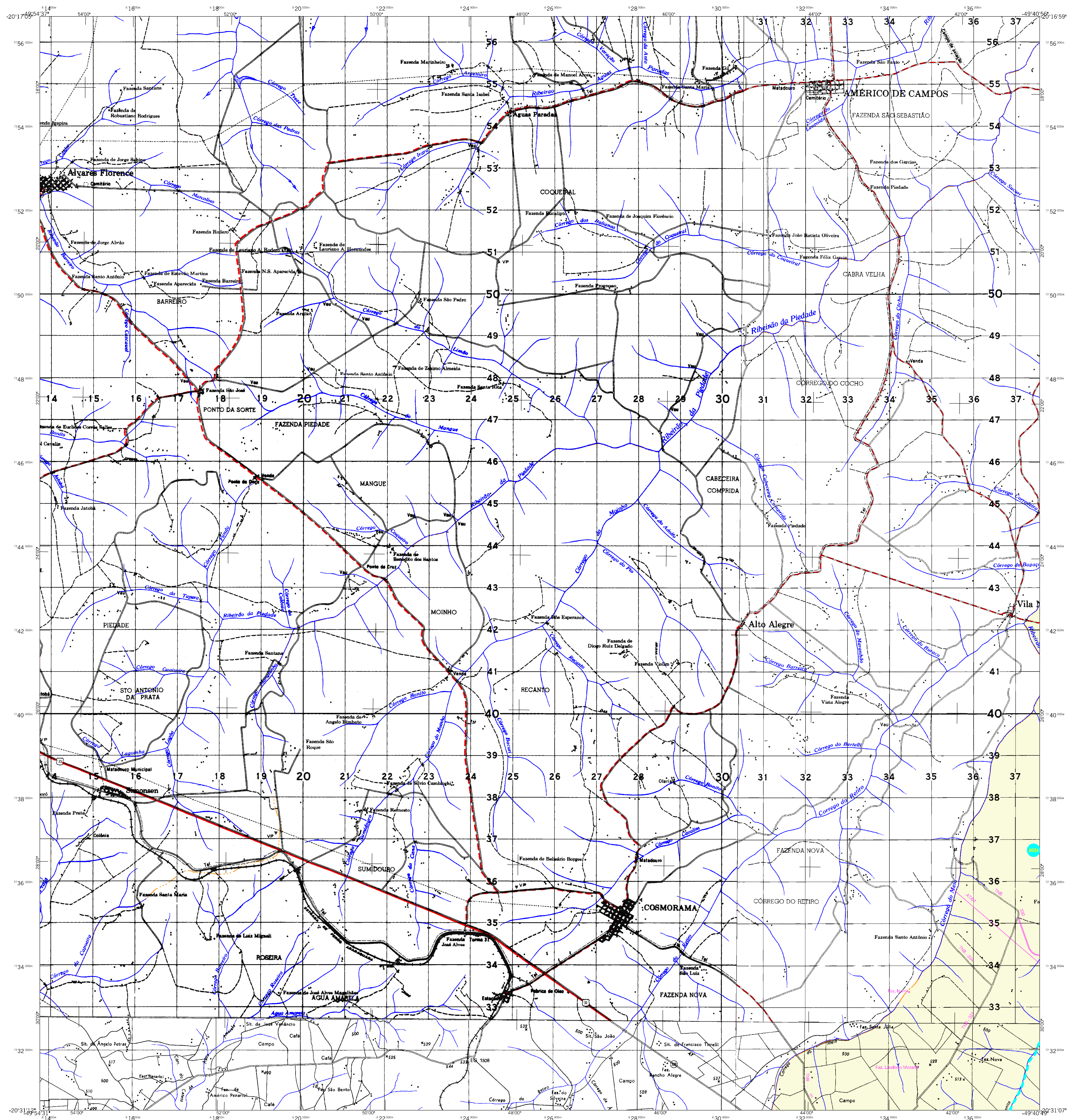
Mesoregion: SAO JOSE DO RIO PRETO
Mesorregião: SAO JOSE DO RIO PRETO
Altitude da Sede: _____ Área: 745,8 Km²
COORDENADAS DA SEDE
Latitude: -20,628 E: 50,0184
Longitude: -49,619 N: 77,9850
MC
51

CRONOLOGIA

MALHA TERRITORIAL	2007
EDIÇÃO	19-11-2007
Informação relativa à documentação básica e atualização	Consultar Metadados

IMPLEMENTAÇÃO

Coordenação Técnica:	CGAR
Coordenação de Cartografia:	
Coordenação Temática:	CETE
Coordenação de Estruturas Territoriais:	
Unidades Produtoras:	
Unidades Estaduais do IBGE:	
Responsável:	CCDI
Centro de Documentação e Disseminação da Informação:	



MAPA MUNICIPAL ESTATÍSTICO

Tanabi-SP

ELEMENTOS PLANIMÉTRICOS

Edificações
Igreja, Escola, Mina
Moinho de vento, Moinho de água
Campo de emergência, Farol
Localidades

Linha transmissora de energia, Cerca
Linha telefônica

Rodovias
auto-estrada pavimentada
sem pavimentação
sem pavimentação
caminho carroçável
trilha, caminho e picada
prefixo de estrada: federal, estadual

Ferrovias
bitola larga
bitola estreita

CONVENÇÕES CARTOGRÁFICAS

ELEMENTOS ALTIMÉTRICOS
Ponto trigonamétrico, Referência de nível
Ponto astronômico, Ponto barométrico
Cota comprovada
Superfície deformada, Areia

ELEMENTOS DE HIDROGRAFIA
Curso d'água intermitente
Lago ou lagoa intermitente
Terreno sujeito a inundação, Safra
Brejo ou pantano
Poço igual, Nascente
Rápidos e cachoeiras grandes
Rápidos e cachoeiras
Molho e represa: terra e alvenaria
Ancozessorio, Rio seco ou de alívio
Relevo rochoso

CONVENÇÕES TEMÁTICAS
Limites: Distrital
Sub-Distrital
Setor Censitário

IDENTIFICAÇÃO
Distrito: 05
Sub-Distrito: 06
Setor Rural: 07
Setor Urbano Aferido/Rural: 08

LIMITES
internacional
interestadual
intermunicipal
áreas especiais

ATUALIZAÇÕES CARTOGRÁFICAS
COR MAGENTA - Levantamentos por GPS e/ou Imagens de Satélites
COR VERDE - Lançamento aproximado sem comprovação cartográfica

ESCALA 1 : 50.000

SISTEMA DE PROJEÇÃO UTM
Origem da quilometragem UTM: Equador e Meridiano 51 WG.
Adoçadas as coordenadas de 1000 e 500 km respectivamente
DATUM HORIZONTAL: SAD 69

Este produto integra a coleção de mapas municipais gerados da forma sistematizada a partir de dados do Mapeamento Sistemático Brasileiro produzido pelo IBGE, DSE e outros, em formato raster e/ou vetorial da Malha Municipal Digital do IBGE, com atualização proveniente de diversas fontes, sem tratamento pleno de integração e complementação dos elementos cartográficos.

MINISTÉRIO DO PLANEJAMENTO, ORÇAMENTO E GESTÃO
INSTITUTO BRASILEIRO DE GEOGRAFIA E ESTATÍSTICA
A DIRETORIA DE SEGUROS, SIGANOS e GESTÃO DE COMUNICAÇÃO DE DADOS e SERVIÇOS VERIFICADOS neste mapa.
AV. Brasil 19.073 - Flandres do Leste
Rio de Janeiro RJ - CEP 21.241-051
© 2007 - DIREITO DE AUTORIA RESERVADOS

GEOCÓDIGO		NOME	
Distrito	Subdistrito		
355340101	TANABI	IBPORANGA	

Localização do município no Mapeamento Sistemático

Fonte: Mapa Índice do Brasil - IBGE

Localização no Estado

Articulação das Partes do Mapa

1/1 2/2

ASPECTOS FÍSICOS

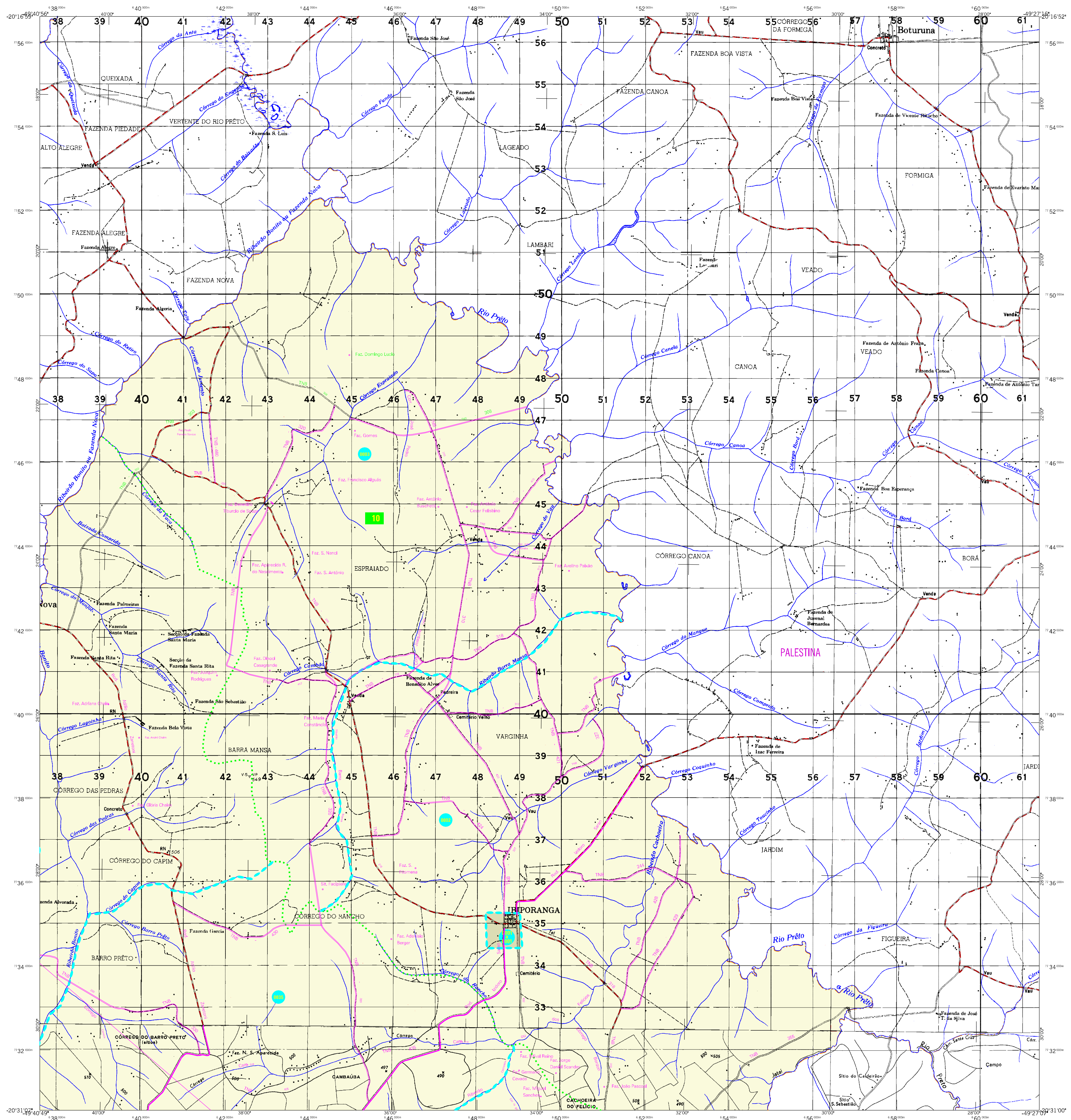
Mesoregião: SAO JOSE DO RIO PRETO
Municípios: SAO JOSE DO RIO PRETO
Altitude da Sede: 492,62m
Área: 745,6 Km²
Coordenadas da Sede: Latitude: -20,628 Longitude: -49,619
MC 51

CRONOLOGIA

Malha Territorial: 2007
Edição: 19-11-2007
Informações relativas à documentação básica e atualização: Consultar Metadados

IMPLEMENTAÇÃO

Coordenação Técnica: CGAR
Coordenação de Cartografia: CGAR
Coordenação Temática: CGAR
Coordenação de Estruturas Territoriais: CETE
Unidades Produtoras: Unidades Estaduais do IBGE
Responsável: Centro de Documentação e Disseminação da Informação (CDDI)



MAPA MUNICIPAL ESTATÍSTICO

CONVENÇÕES CARTOGRÁFICAS

ELEMENTOS PLANIMÉTRICOS

- Edificações: Igreja, Escola, Mina, Molino de vento, Molino de água, Campo de emergência, Farol, Localidades.
- Linha transmissora de energia, Cerca, Linha telefônica.
- Rodovias: auto-estrada pavimentada, sem pavimentação, sem pavimentação, caminho carroçável, trilha, caminho e picada, prefixo de estrada: federal, estadual.
- Ferrovias: bitola larga, bitola estreita.

ELEMENTOS ALTIMÉTRICOS

- Ponto trigonamétrico, Referência de nível, Ponto astronômico, Ponto barométrico, Cota comprovada, Superfície deformada, Areia.

ELEMENTOS DE HIDROGRAFIA

- Curso d'água intermitente, Lago ou lagoa intermitente, Terreno sujeito a inundação, Safina, Brejo ou pântano, Poço lígual, Nascente, Rápidos e cachoeiras grandes, Rápidos e cachoeiras, Rochas submersas e a descoberto, Molho e represa: terra e alvenaria, Aneposuro, Rio seco ou de aluvião, Recife rochoso.

CONVENÇÕES TEMÁTICAS

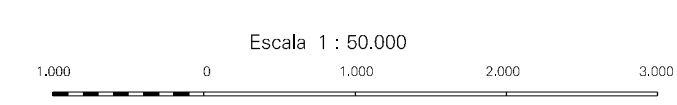
- Limites: Distrital, Sub-Distrital, Setor Censitário.
- Identificação: Distrito (05), Sub-Distrito (06), Setor Rural (07), Setor Urbano Aglomerado Rural (08).

LIMITES

- internacional, interestadual, intermunicipal, áreas especiais.

ATUALIZAÇÕES CARTOGRÁFICAS

- COR MAGENTA - Levantamentos por GPS e/ou Imagens de Satélites
- COR VERDE - Lançamento aproximado sem comprovação cartográfica

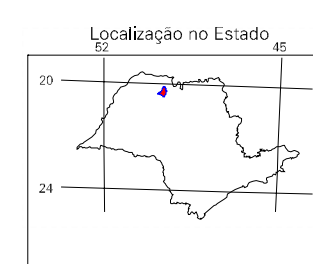
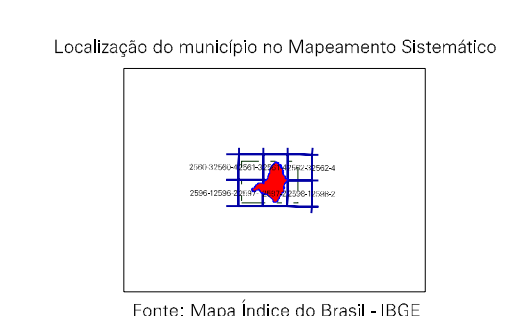


SISTEMA DE PROJEÇÃO UTM
Origem da quadrícula: UTM: Equador e Meridiano 51 WG.
Adoçadas as constantes de 10000 e 500 Km respectivamente
DATUM HORIZONTAL: SAD 69

Este produto integra a coleção de mapas municipais gerados de forma semi-automatizada a partir de dados de fontes de geoprocessamento: Sistema Brasileiro de coordenadas IBGE, DSO e outros, em formato raster e/ou vetorial e da Malha Municipal Digital do IBGE, com atualização por meio de diversas fontes, sem tratamento pleno de integração e conclusão dos elementos cartográficos.

MINISTÉRIO DO PLANEJAMENTO, ORÇAMENTO E GESTÃO
INSTITUTO BRASILEIRO DE GEOGRAFIA E ESTATÍSTICA
A DIRETORIA DE RECORDEamentos supervisiona a produção da cartografia de fontes ou cartografias verificadas neste mapa.
AV. Brasil 19.073 - Favela de Lacerda
Rio de Janeiro RJ - CEP 21.241-051
© 2007 - Todos os direitos reservados

GEOCÓDIGO		NOME	
Distrito	Subdistrito		
355340101	TANABI	IBPORANGA	



Tanabi-SP

ASPECTOS FÍSICOS

Município:	SAO JOSE DO RIO PRETO
Municípios:	SAO JOSE DO RIO PRETO
Altitude da Sede:	Área: 745,8 Km²
COORDENADAS DA SEDE	
Latitude: -20,628	Longitude: -49,619
E: 650184	N: 7719650
51	

CRONOLOGIA

MALHA TERRITORIAL	2007
EDIÇÃO	19-11-2007
Informação relativa à documentação técnica e atualização	Consultar Metadados
IMPLEMENTAÇÃO	
Coordenação Técnica:	CCAR
Coordenação de Cartografia:	
Coordenação Temática:	
Coordenação de Estruturas Territoriais:	CETE
Unidades Produtoras:	Unidades Estaduais do IBGE
Responsável:	Centro de Documentação e Disseminação da Informação (CDDI)