

MAPA MUNICIPAL ESTATÍSTICO

Tatuí-SP

**ELEMENTOS PLANIMÉTRICOS**

- Edifícios
- Igreja, Escola, Mina
- Moinho de vento, Moinho de água
- Campo de emergência, Farol
- Localidades
- Linha transmissora de energia, Cerca
- Linha telefônica
- Rodovias
- auto-estrada
- pavimentada
- sem pavimentação
- sem pavimentação
- caminho carroçável
- trilha, caminho e pista
- prelho de estrada: federal, estadual
- Ferrovias
- bicicla longa
- bicicla curta

**ELEMENTOS ALTIMÉTRICOS**

- Ponto trigonométrico. Referência de nível
- Ponto astronômico. Ponto barométrico
- Cota comprovada
- Superfície deformada, Área

**ELEMENTOS DE HIDROGRAFIA**

- Curso de água intermitente
- Lago ou lagoa intermitente
- Terrero sujeito a inundação, Safina
- Brasão ou pântano
- Poço líqüido, Nascente
- Rápido e cataras grandes
- Rápido e cataras
- Rocha submersa e a descoberto
- Molho e represa: terra e alvenaria
- Arco de pedra, Rio seco ou de alívio
- Rede rochosa

**CONVENÇÕES CARTOGRÁFICAS**

**Convenções Temáticas**

Limites: Estadual	Limites: Municipal	Limites: Setorial	Limites: Setor Urbano
Limites: Sub-Distrital	Limites: Sub-Censitário	Limites: Rural	Limites: Agrícola

**Limites**

- Limites: Internacional
- Limites: Interestadual
- Limites: Intermunicipal
- Limites: Áreas especiais

**ATUALIZAÇÕES CARTOGRÁFICAS**

- Levantamentos por GPS e/ou Imagens de Satélites
- Levantamento por GPS e/ou Imagens de Satélites
- Levantamento por GPS e/ou Imagens de Satélites

**SISTEMA DE PROJEÇÃO UTM**

Origem da quilonagem UTM: Equador e Meridiano 18° W;  
Acordado no tratado de Tordesillas e 600 Km respectivamente.

**PROJEÇÃO: UTM - ZONA 18S**

Este produto integra a coleção de mapas, produzida segundo as normas técnicas estabelecidas pelo IBGE, com atualização por parte de seus usuários, sem prejuízo do plano de atualização e completude dos elementos cartográficos.

**MINISTÉRIO DO PLANEJAMENTO, ORÇAMENTO E GESTÃO**

**INSTITUTO BRASILEIRO DE GEOGRAFIA E ESTATÍSTICA**

**DIRETORIA DE GEOCÓDigos** - responsável pela produção e atualização dos dados geográficos e estatísticos.

Av. Brasil, 19.074 - Parada de Luz  
Rio de Janeiro - RJ - CEP: 21.244-001

© IBGE - Todos os direitos reservados

**ESCALA: 1:50.000**

0 1.000 2.000 3.000

<b>GEOCÓDIGO</b>	<b>NOME</b>
3554003	TATUI

Localização do município no Mapeamento Sistemático

Fonte: Mapa Índice do Brasil - IBGE

Localização no Estado

Articulação das Partes do Mapa

1/2

**ASPECTOS FÍSICOS**

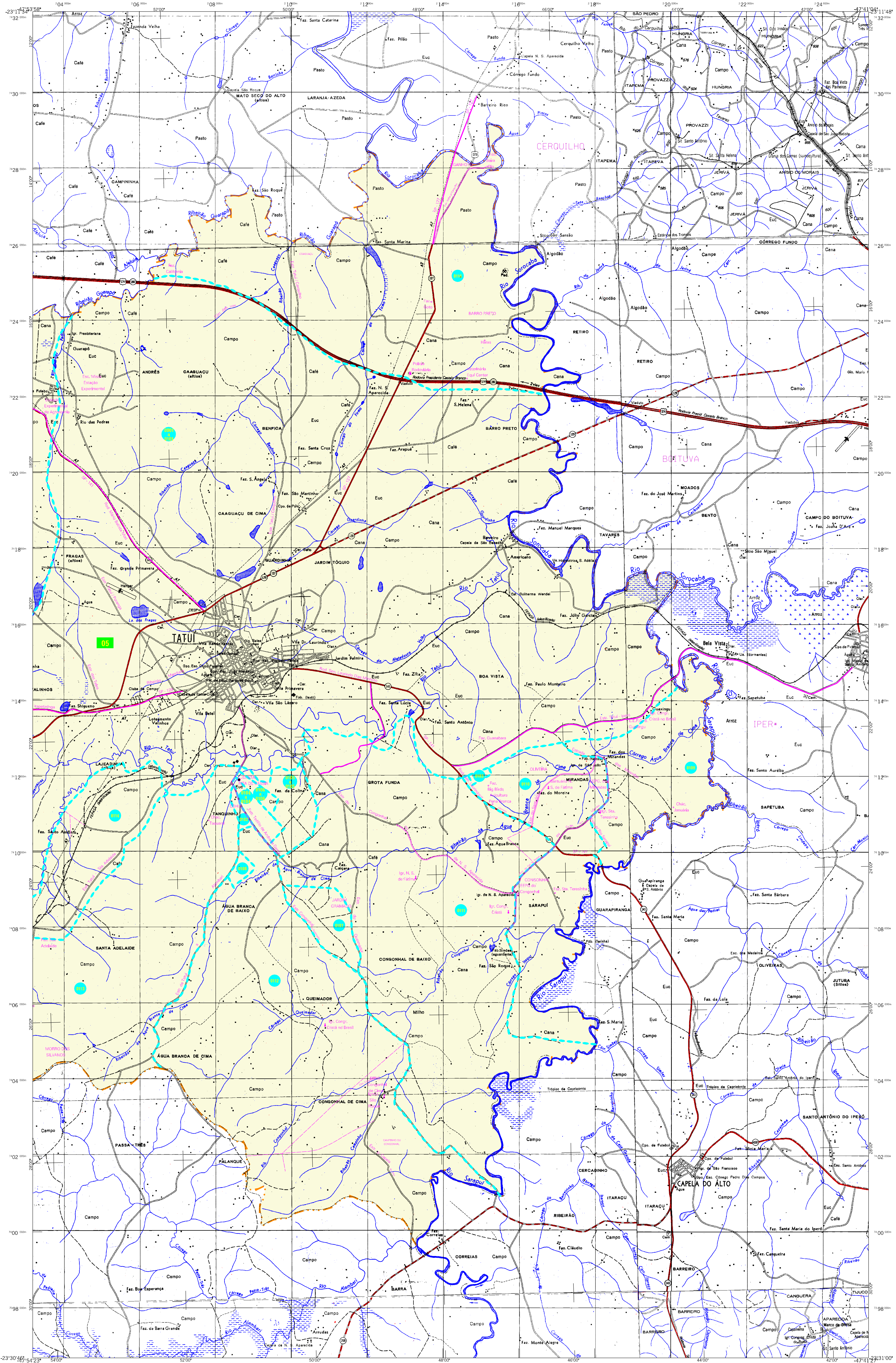
Mesorregião:	SPALP/SP
Microrregião:	TATUI
Altitude da Sede:	Área: 224,2 Km²
Coordenadas Geográficas:	Coordenadas Geográficas: 23° 30' S, 47° 50' W
Latitude:	Longitude:
-23,500	-47,833
Escala:	Proj. UTM
N: 201889	E: 7414172
45	

**CRONOLOGIA**

Edição:	2007
Atualização:	2010/2007
Consultar Metadados	

**IMPLEMENTAÇÃO**

Coordenação Técnica:	Coordenação de Cartografia:	CDM
Coordenação Temática:	Coordenação de Estatísticas Territoriais:	CEFE
Unidades Executoras:	Unidades Executoras do IBGE:	
Desenvolvimento:	Centro de Documentação e Disseminação da Informação:	CCD



## MAPA MUNICIPAL ESTATÍSTICO

Tatuí-SP

**ELEMENTOS PLANIMÉTRICOS**

- Edifícios
- Igreja, Escola, Mina
- Moinho de vento, Moinho de água
- Campo de emergência, Farol
- Localidades
- Linha transmissora de energia: Cerca
- Linha telefônica
- Rodovias
- auto-estrada
- pavimentada
- sem pavimentação
- caminho carroçável
- trilha, caminho e pista
- prelho de estrada: federal, estadual
- Ferrovias
- bicicla larga
- bicicla estreita

**ELEMENTOS ALTIMÉTRICOS**

- Ponto trigonométrico. Referência de nível
- Ponto astronômico, Ponto barométrico
- Cota comprovada
- Superfície deformada, Área

**ELEMENTOS DE HIDROGRAFIA**

- Curso de água intermitente
- Lago ou lagoa intermitente
- Terrero sujeito a inundação, Safina
- Brço ilhagal, Nascente
- Rápidos e cachoeiras grandes
- Rápidos e cachoeiras
- Rocha submersa e a descoberto
- Molho e represa: terra e alvenaria
- Ancocheira, Rio seco ou de aluvão
- Rede rochosa

**CONVENÇÕES CARTOGRÁFICAS**

**Convenções Temáticas**

Límites: Distrital	Sub-Distrital	Setor Censitário
Distrito	Sub-Distrito	Setor Urbano
05	06	07
08	09	10

**LIMITES**

- internacional
- estadual
- intermunicipal
- áreas especiais

**ATUALIZAÇÕES CARTOGRÁFICAS**

- Levantamentos por GPS e/ou Imagens de Satélites
- COR MAGENTA - Lançamento aproximado sem comprovação cartográfica
- COR VERDE - Lançamento aproximado sem comprovação cartográfica

**CONVENÇÕES CARTOGRÁFICAS**

**Convenções Temáticas**

Límites: Distrital	Sub-Distrital	Setor Censitário
Distrito	Sub-Distrito	Setor Urbano
05	06	07
08	09	10

**LIMITES**

- internacional
- estadual
- intermunicipal
- áreas especiais

**ESCALA**

Escala 1 : 50.000

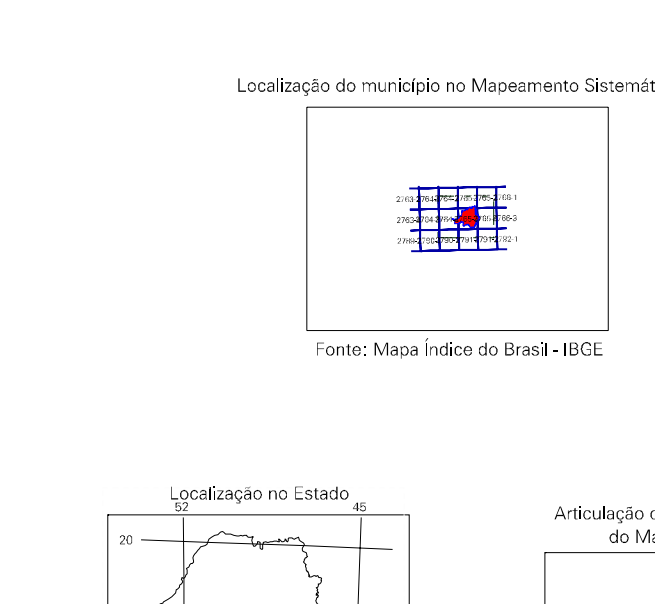
**SISTEMA DE PROJEÇÃO UTM**

Origem da quilonagem UTM: Equador e Meridiano 48 W;  
Acordadas as coordenadas de UTM e S40 em respectivamente  
DATUM: HORIZONTAL: SAD 69  
Este produto integra a coleção de mapas - município - gerados de forma automatizada,  
a partir de dados do Sistema de Informações Geográficas do IBGE, produzidos pelo  
IBGE, DGE e outros, em formato raster e vetorial, e do Mapa Municipal Estatístico do IBGE,  
com atualização proveniente de fontes locais, sem tratamento plano de  
interpolação e com a projeção de UTM.

**MINISTÉRIO DO PLANEJAMENTO, ORÇAMENTO E GESTÃO**  
INSTITUTO BRASILEIRO DE GEOGRAFIA E ESTATÍSTICA  
ACRÉDITO DE GEOCÓDigos aplicado a partir da atualização da cartografia  
do IBGE, DGE e outros, em formato raster e vetorial, e do Mapa Municipal Estatístico do IBGE,  
com atualização proveniente de fontes locais, sem tratamento plano de  
interpolação e com a projeção de UTM.

AV. Brasil, 19.071 - Parada de Luzes  
Rio de Janeiro - RJ 21.240-001  
© 2007 - IBGE - ÓRGÃO DE REPRODUÇÃO RESERVADO

Divisão Político-Administrativa	
GEOCÓDIGO	NOME
3554003	TATUÍ



**ASPECTOS FÍSICOS**

Macrorregião:	SEMPREVERDE
Mesorregião:	SEMPREVERDE
Altitude da Sede:	Área: 2242 Km²
Latitude: -23,366	E: -20,989
Longitude: -47,857	N: 7414172
	JAC
	45

**CHRONOLOGIA**

Malha Territorial:	2007
Edição:	26/10/2007
	Consultar Metadados

**IMPLEMENTAÇÃO**

Coordenação Técnica:	Coordenação de Cartografia	CD41
Coordenação Temática:	Coordenação de Estatísticas Territoriais	CE41
Unidades Executoras:	Unidades Estaduais do IBGE	
Desenvolvimento:	Centro de Documentação e Disseminação da Informação	CDI