

CONVENÇÕES CARTOGRÁFICAS

- ELEMENTOS PLANIMÉTRICOS**
- Edificações: Igreja, Escola, Mina, Moinho de vento, Molino de água, Campo de emergência, Farol, Localidades
 - Linha transmissora de energia, Cerca, Linha telefônica
 - Rodovias: autoestrada, pavimentada, sem pavimentação, sem pavimentação, caminho carroçável, trilho, caminho e placado, perfil de estrada: federal, estadual
 - Ferrovias: trilho largo, trilho estreito
- ELEMENTOS ALTIMÉTRICOS**
- Ponto trigonométrico, Referência de nível, Ponto astronômico, Ponto barométrico, Cota comparada, Superfície deformada, Anela
- ELEMENTOS DE HIDROGRAFIA**
- Curso de água intermitente, Lago ou lagoa intermitente, Terreno sujeito a inundação, Salina, Bóia ou pântano, Poço (lagoa), Nascente, Rápido e cachoeira grande, Rápido e cachoeira, Rocha submersa e a descoberto, Molho e represa; terra e alvenaria, Ancoradouro, Rio seco ou de alívio, Resíduo rochoso
- Atualizações Cartográficas**
- Levantamentos por GPS ou imagens de Satélites
 - Lançamento aproximado sem comprovação cartográfica

MAPA MUNICIPAL ESTATÍSTICO

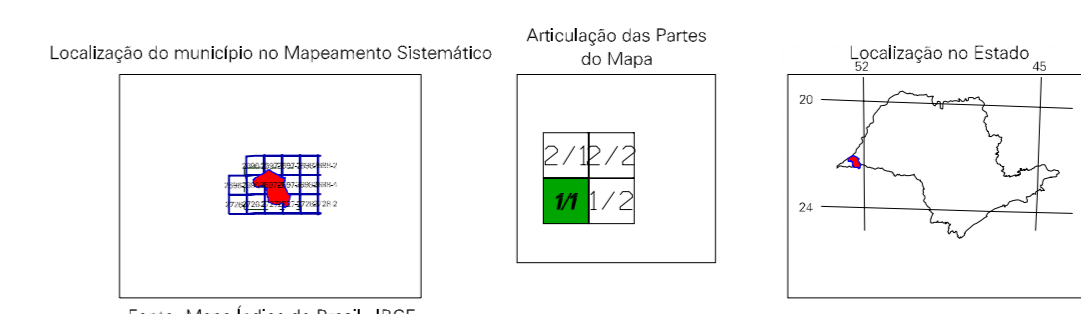
Escala 1 : 50.000

SEXTANTE DE PROJEÇÃO UTM
Datum de alinhamento UTM Equador e Meridiano 51 WGS
Acionadas as constantes de 1000 e 500 km respectivamente
DATUM HORIZONTAL: SCS 84

Este produto integra a coleção de mapas municipais produzida em forma semi-automatizada, a partir de dados dos setores censitários, produzida pelo IBGE. O uso exclusivo, em formato raster ou vetorial e as Minhas Atividades Digitais do IBGE, com o devido reconhecimento de direitos autorais, são necessários para a reprodução e distribuição dos materiais cartográficos.

MINISTÉRIO DO PLANEJAMENTO, ORÇAMENTO E GESTÃO
INSTITUTO BRASILEIRO DE GEOGRAFIA E ESTATÍSTICA
A DIRETORIA DE GEODINÂMICA OPERACIONAL e o DEPARTAMENTO DE CARTOGRAFIA DO INSTITUTO BRASILEIRO DE GEOGRAFIA E ESTATÍSTICA
Av. Brasil, 19.071, Funchal de Luiza
Rio de Janeiro - RJ - CEP 21.251-900
© 2007 - Todos os direitos reservados

Divisão: Público-Administrativa	
GEOCÓDIGO	NOME
35543000	TEODORO SAMPAIO
35543005	PLUNALTO DO SUL



Teodoro Sampaio-SP

ASPECTOS FÍSICOS

Yanomávia: PRESIDENTE PRUDENTE, PRESIDENTE PRUDENTE

Altitude da Sede: Área: 1056,6 km²

Coordenadas da Sede: E: 37887, N: 1767897

IMPLANTAÇÃO

Coordenação Técnica: CGAR

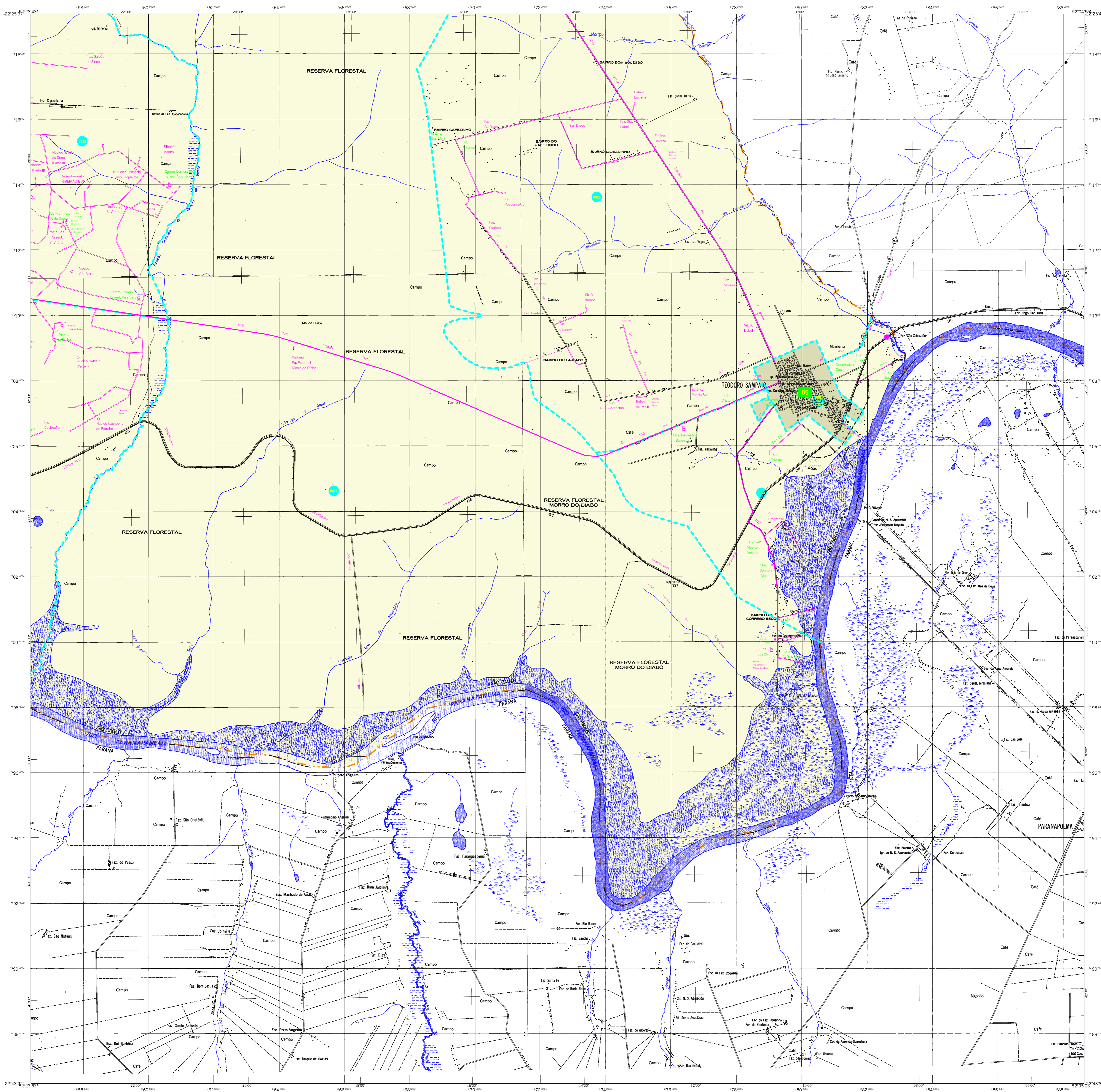
Coordenação de Estrutura Territorial: CETE

Desenvolvimento: Centro de Documentação e Disseminação de Informação

MANUAIS TERRITORIAIS

EDICIÓN: 2007

Informações técnicas e de comunicação: Consultar Metadados



CONVENÇÕES CARTOGRÁFICAS

ELEMENTOS PLANIMÉTRICOS

- Edificações: Igreja, Escola, Mina, Moinho de vento, Molino de água, Campo de emergência, Farol, Localidades
- Linha transmissora de energia, Cerca, Linha telefônica
- Rodovias: autoestrada, pavimentada, sem pavimentação, sem pavimentação, caminho carroçável, trilho, caminho e placido, perfil de estrada: federal, estadual
- Ferrovias: trilho largo, trilho estreito

ELEMENTOS ALTIMÉTRICOS

- Ponto trigonométrico, Referência de nível, Ponto astronômico, Ponto barométrico, Cota comparada, Superfície deformada, Anela

ELEMENTOS DE HIDROGRAFIA

- Curso de água intermitente, Lago ou lagoa intermitente, Terreno sujeito a inundação, Salina, Bóia ou pântano, Poço (lago), Nascente, Rápido e cachoeira grande, Rápido e cachoeira, Rocha submersa e a descoberto, Molho e represa; terra e alvenaria, Ancoradouro, Rio seco ou de alívio, Resíduo líquido

ATUALIZAÇÕES CARTOGRÁFICAS

- COR MAGENTA - Levantamentos por GPS e/ou Imagens de Satélites
- COR VERDE - Lançamento aproximado sem comprovação cartográfica

MAPA MUNICIPAL ESTATÍSTICO

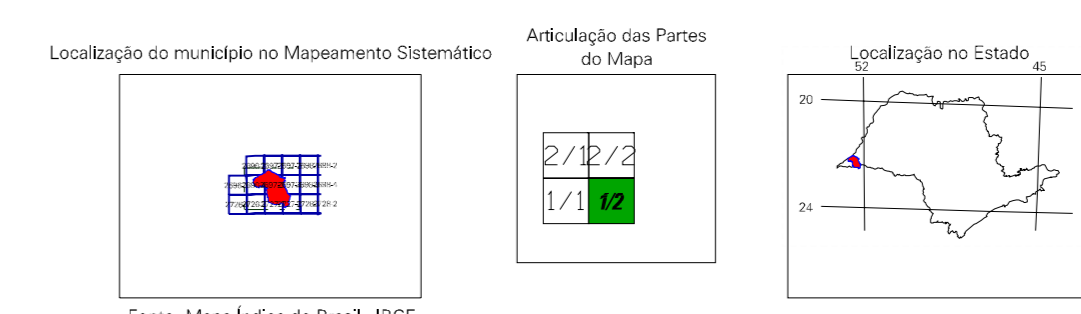
Escala 1 : 50.000

SISTEMA DE PROJEÇÃO UTM
Datum de alinhamento: UTM Equador e Meridiano 51 WGS
Altitude nas cotas de 1000 a 500 Km reprojecionadas
DATUM HORIZONTAL: SIA 83

Este produto técnico é uma cópia de mapas municipais produzidos em forma semi-acumulada, e está de acordo com o Manual de Mapeamento Estatístico, Diretoria de Estatística IBGE. OISS é o nome do formato de saída vetorial e a Minuta Municipal Digital do IBGE, com atualização proveniente de dados fornecidos pelo município, em conformidade com o planejamento e o controle dos sistemas cartográficos.

MINISTÉRIO DO PLANEJAMENTO, ORÇAMENTO E GESTÃO
INSTITUTO BRASILEIRO DE GEOGRAFIA E ESTATÍSTICA
DIRETORIA DE GEODÊSIA, CARTOGRAFIA E GEOPROCESSAMENTO DE DADOS
Av. Brasil, 19.071 - Fúndio de Luz
Rio de Janeiro - RJ - CEP 21.251-910
© 2007 - Todos os direitos reservados

Divisão Público-Administrativa	
GEOCÓDIGO	NOME
35543000	TEODORO SAMPAIO
35543005	PARANÁ DO SUL



CRONOLOGIA	
MANUA TERRESTRE	2007
EDIÇÃO	24/10/2007
Informações técnicas e atualizações técnicas	Consultar Metadados

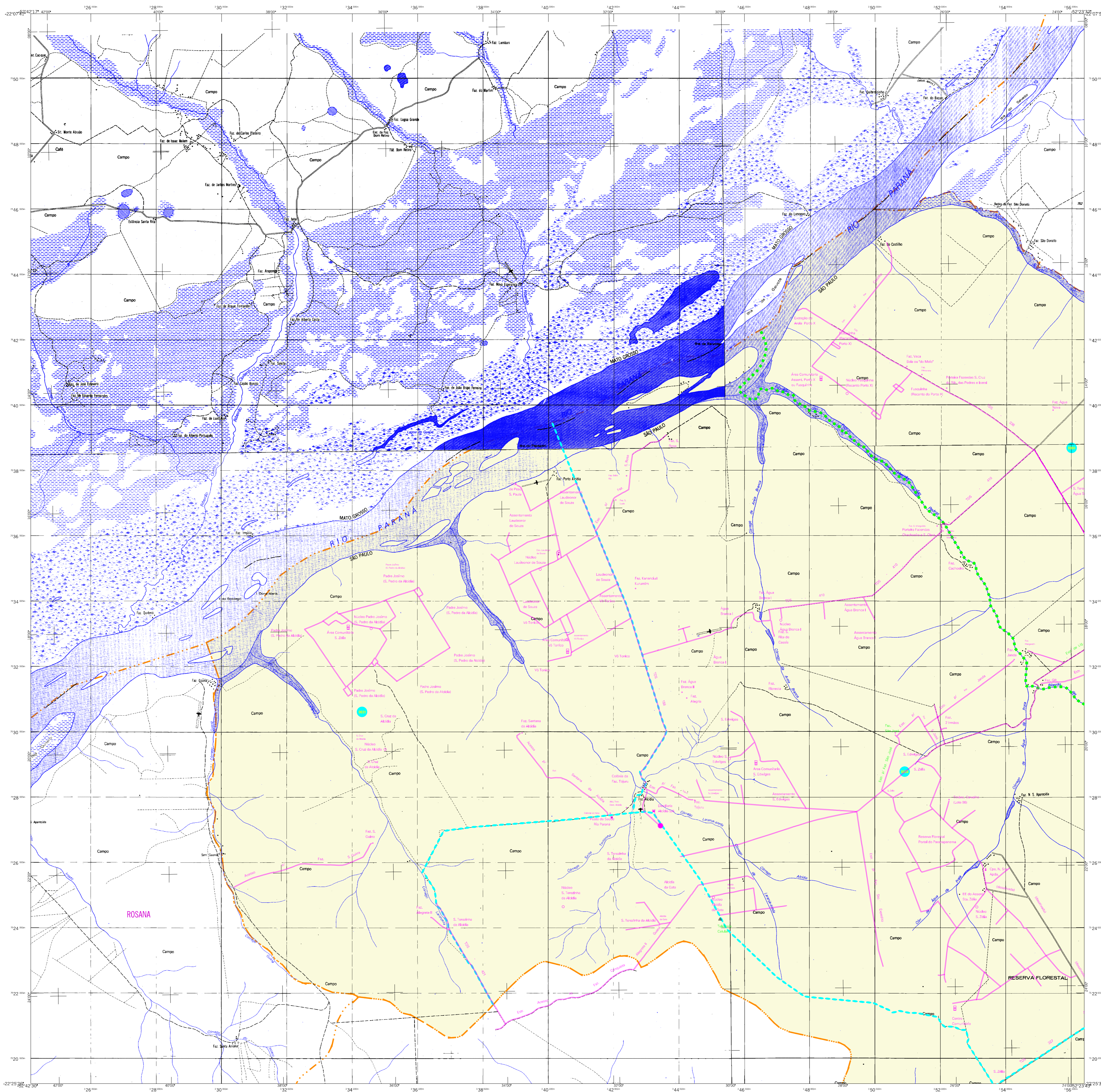
Teodoro Sampaio-SP

ASPECTOS FÍSICOS

Tipo de Município:	Presidente Prudente
Macrorregião:	Presidente Prudente
Altitude da Sede:	Área: 1.055,6 km ²
Latitude: -22,533	E: -51,987
Longitude: -52,160	N: 1.707.987

IMPLEMENTAÇÃO

Coordenação Técnica:	Coordenação de Cartografia	CGAR
Coordenação de Estrutura Territorial:	Coordenação de Estrutura Territorial	CTE
Desenvolvimento:	Centro de Documentação e Disseminação de Informação	CDI



CONVENÇÕES CARTOGRÁFICAS

- ELEMENTOS PLANIMÉTRICOS**
- Edificações: Igreja, Escola, Mina, etc.
 - Linhas de energia: Linha de transmissão, linha elétrica.
 - Rodovias: Rodovia, estrada, etc.
 - Ferrovias: Linha férrea, etc.
- ELEMENTOS ALTIMÉTRICOS**
- Ponto trigonométrico, Referência de nível.
 - Ponto acrométrico, Ponto barométrico.
 - Cota contornada, Superfície deformada, Anela.
- ELEMENTOS DE HIDROGRAFIA**
- Curso d'água intermitente, Lago ou lagoa intermitente.
 - Terreno sujeito a inundação, Salina, Rio ou pântano.
 - Poço (ligado), Nascente, Rápido e cachoeira grande, Rápido e cachoeira, Rocha submersa e a descoberto, Molho e represa; terra e alveariva, Ancoradouro, Rio seco ou de alívio, Reservoatório.
- ATUALIZAÇÕES CARTOGRÁFICAS**
- Levantamentos por GPS e/ou Imagens de Satélites
 - Levantamento por GPS e/ou Imagens de Satélites
 - Levantamento por GPS e/ou Imagens de Satélites

MAPA MUNICIPAL ESTATÍSTICO

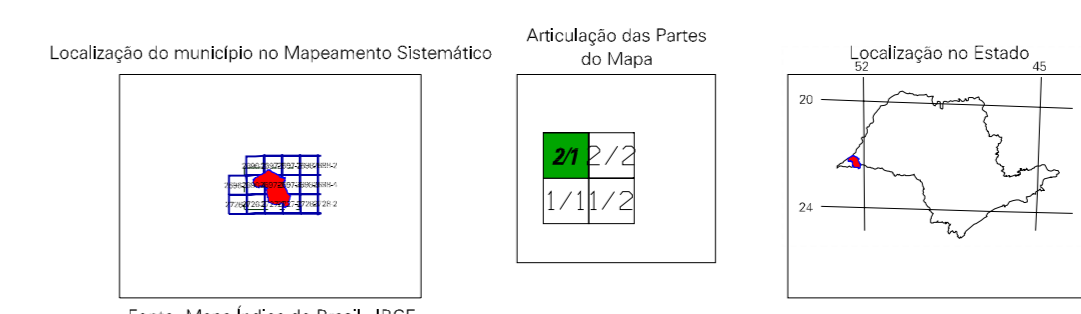
Escala 1 : 50.000

ESTIMATIVA DE PROJEÇÃO UTM
Origem do datum: UTM Equador e Meridiano 31 WGS
Admissão de coordenadas de 10.000 a 500 km respectivamente
DATUM: BORDENAVE, S. 1911

Este produto integra a coleção de mapas municipais produzida em forma semi-automatizada, a partir de dados de fontes de Mapeamento Estatístico, Base de Dados do IBGE, DSE e outros, em formato vetor e/ou raster, e a Atlas Municipal Digital do IBGE, com atualização permanente de dados locais, por meio de envio de Inspetoria e contribuição dos munícipes cartógrafos.

MINISTÉRIO DO PLANEJAMENTO, ORÇAMENTO E GESTÃO
INSTITUTO BRASILEIRO DE GEOGRAFIA E ESTATÍSTICA
A DIRETORIA DE GEODINÂMICA, QUALIDADE E GESTÃO DO COMPLEXO DE DADOS DO INSTITUTO BRASILEIRO DE GEOGRAFIA E ESTATÍSTICA
AV. Brasil, 19.071 - Fúndão de Luiza
Rio de Janeiro - RJ - CEP 21.255-910
© 2007 - Todos os direitos reservados

Divisão Político-Administrativa	
GEOCÓDIGO	NOME
35543000	TEODORO SAMPAIO
35543000	PLUNATO DO SUL



Teodoro Sampaio-SP

ASPECTOS FÍSICOS

Yanomáias: Presidente Prudente, Presidente Prudente

Altitude da Sede: 1055,6 m
Área: 1055,6 km²

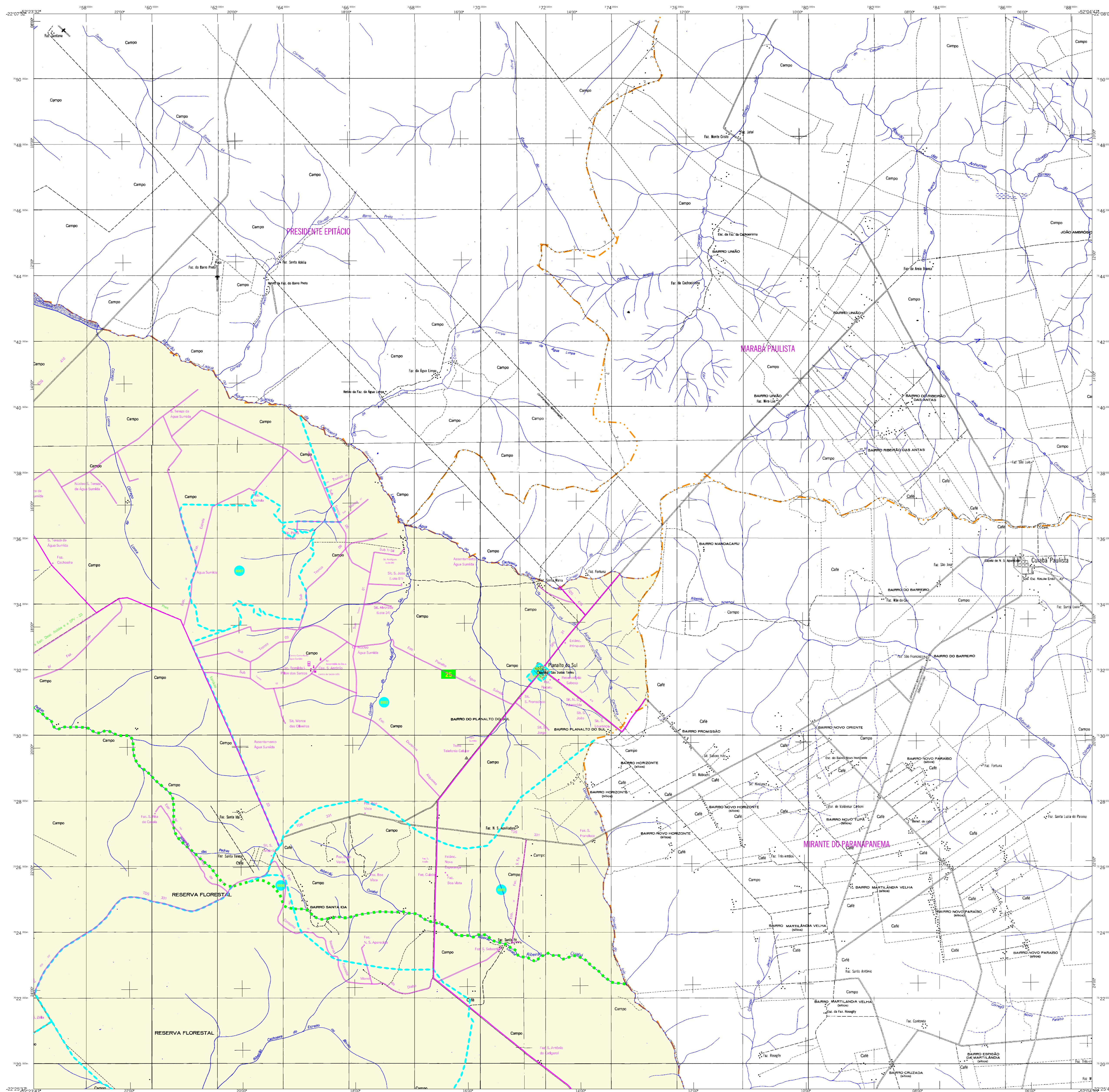
Coordenadas da Sede: E: 37887, N: 176787

IMPLEMENTAÇÃO

Coordenação Técnica: CGAR
Coordenação de Cartografia: CGAR
Coordenação de Estruturas Territoriais: CELTE
Elaboração: CGAR
Desenvolvimento: CGAR
Centro de Documentação e Disseminação de Informação: CGAR

CRONOLOGIA

MANUA TERRESTRE: 2007
EDIÇÃO: 24/10/2007
Informações técnicas e documentação: Consultar Metadados



CONVENÇÕES CARTOGRÁFICAS

- ELEMENTOS PLANIMÉTRICOS**
- Edificações: Igreja, Escola, Mina, Molino de vento, Molino de água, Campo de emergência, Farol, Localidades
 - Linha transmissora de energia, Cerca, Linha telefônica
 - Rodovias: autoestrada, pavimentada, sem pavimentação, sem pavimentação, caminho carroçável, trilho, caminho e placado, perfil de estrada: federal, estadual
 - Ferrovias: trilho largo, trilho estreito
- ELEMENTOS ALTIMÉTRICOS**
- Ponto trigonométrico, Referência de nível, Ponto astronômico, Ponto barométrico, Cota corrigida, Superfície deformada, Anela
- ELEMENTOS DE HIDROGRAFIA**
- Curso de água intermitente, Lago ou lagoa intermitente, Terreno sujeito a inundação, Salina, Bócio ou pântano, Poço (lugar), Nascente, Rápido e cachoeira grandes, Rápido e cachoeira, Rocha submersa e a descoberto, Molho e represa; terra e alvenaria, Ancondrão, Rio seco ou de alívio, Respeito
- ATUALIZAÇÕES CARTOGRÁFICAS**
- Levantamentos por GPS ou imagens de Satélites
 - Lançamento aproximado sem comprovação cartográfica

MAPA MUNICIPAL ESTATÍSTICO

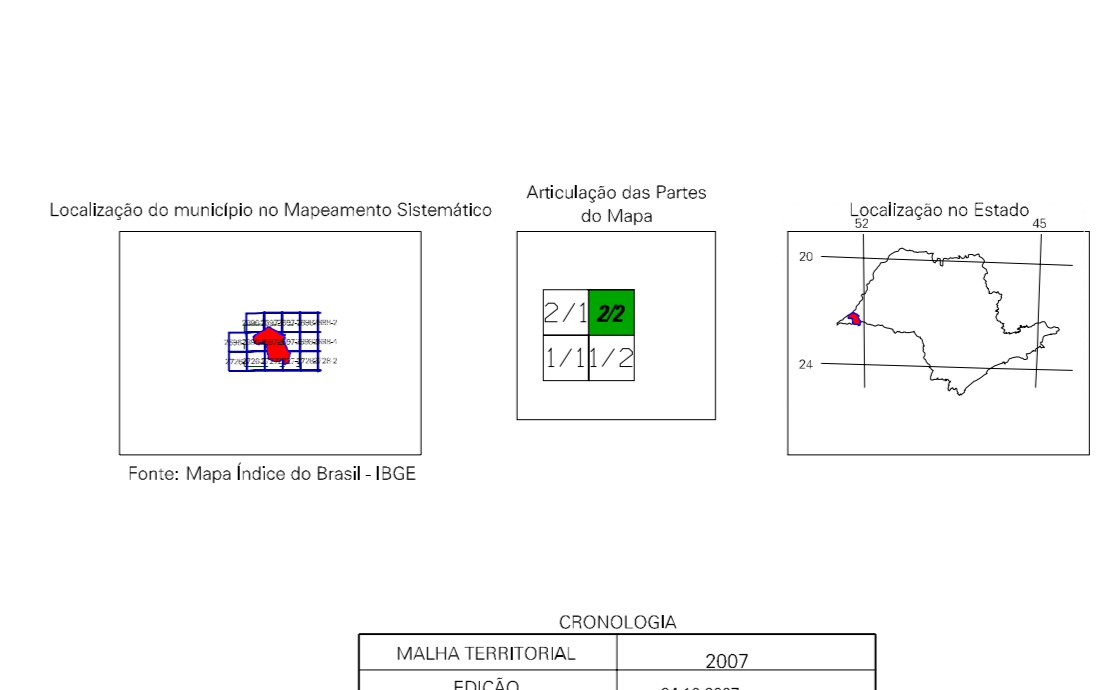
Escala 1 : 50.000

SEXTANTE DE PROJEÇÃO UTM
Distrito de alinhamento UTM Equador e Meridiano 51 WGS
Atenuação as cotas de 1000 a 500 cm reordenamento
DATUM HORIZONTAL: SIA 80

Este produto integra a coleção de mapas municipais produzida em forma semi-automatizada, a partir de dados de fontes de planejamento, estatísticas, censos e produções do IBGE. Dado o caráter, em formato raster, vetorial e na forma digital do IBGE, com atualização permanente de dados, foram adotados os seguintes procedimentos de atualização e correção dos elementos cartográficos.

MINISTÉRIO DO PLANEJAMENTO, ORÇAMENTO E GESTÃO
INSTITUTO BRASILEIRO DE GEOGRAFIA E ESTATÍSTICA
A CRIATIVIDADE DE CIDADANOS GARANTE O SUCESSO DO GOVERNO
R. Belfort Roxo, 100 - Vila Militar - Rio de Janeiro - RJ
Tel: 21 2512-1000
© 2007 - Todos os direitos reservados

Divisão Público-Administrativa		NOME	
GEOCÓDIGO	DISTrito	SUB-DISTrito	TEODORO SAMPAIO
35543000	TEODORO SAMPAIO	PLINHALTO DO SUL	



ASPECTOS FÍSICOS

Território:	PRESIDENTE PRUDENTE	
Microrregião:	PRESIDENTE PRUDENTE	
Altitude da Sede:	Área: 1056,8 km ²	
Coordenadas da Sede:	Coordenadas da Sede	
Latitude: -22,533	E: -51,987	M/C
Longitude: -52,160	N: 1707897	51

IMPLEMENTAÇÃO

Coordenação Técnica:	Coordenação de Cartografia	CGAR
Coordenação de Estrutura Territorial:	Coordenação de Estrutura Territorial	CELE
Elaboração:	Elaboração de Mapas	IBGE
Desenvolvimento:	Centro de Documentação e Disseminação de Informação	CDI