

MAPA MUNICIPAL ESTATÍSTICO

ELEMENTOS PLANIMÉTRICOS

- Edificações: Igreja, Escola, Mina, Molino de vento, Molino de água, Campo de emergência, Farol, Localidades
- Linha transmissora de energia, Cerca
- Linha telefônica
- Rodovias: auto-estrada, pavimentada, sem pavimentação, caminho carroçável, trilha, caminho e picada, preloxo de estrada: federal, estadual
- Ferrovias: bitola larga, bitola estreita

ELEMENTOS ALTIMÉTRICOS

- Ponto trigonométrico, Referência de nível
- Ponto astronômico, Ponto barométrico
- Cota comprovada
- Superfície deformada, Área

CONVENÇÕES DE HIDROGRAFIA

- Curso d'água intermitente
- Lago ou lagoa intermitente
- Terreno sujeito a inundação, Salina
- Brejo ou pantano
- Popo (lagos), Nascente
- Rápidos e cataratas grandes
- Rápidos e cataratas
- Rocha submersa e a descoberto
- Molhe e represa: terra e alvenaria
- Ancoadouro, Rio seco ou de aluvião
- Recife rochoso

CONVENÇÕES CARTOGRÁFICAS

CONVENÇÕES TEMÁTICAS

Limites: Distrital	Sub-Distrital	Sector Censitário
[Linha verde tracejada]	[Linha verde contínua]	[Linha verde pontilhada]

Identificação

Distrito	Sub-Distrito	Sector Rural	Sector Urbano	Sector Aglomerado Rural
[Círculo verde]	[Círculo verde escuro]	[Círculo verde claro]	[Círculo verde escuro]	[Círculo verde claro]

LIMITES

- Internacional
- interdistrital
- intermunicipal
- áreas especiais

ATUALIZAÇÕES CARTOGRÁFICAS

- COR MAGENTA - Levantamentos por GPS e/ou Imagens de Satélites
- COR VERDE - Lançamento aproximado sem comprovação cartográfica

CONVENÇÕES TEMÁTICAS

Limites: Distrital	Sub-Distrital	Sector Censitário
[Linha verde tracejada]	[Linha verde contínua]	[Linha verde pontilhada]

Identificação

Distrito	Sub-Distrito	Sector Rural	Sector Urbano	Sector Aglomerado Rural
[Círculo verde]	[Círculo verde escuro]	[Círculo verde claro]	[Círculo verde escuro]	[Círculo verde claro]

LIMITES

- Internacional
- interdistrital
- intermunicipal
- áreas especiais

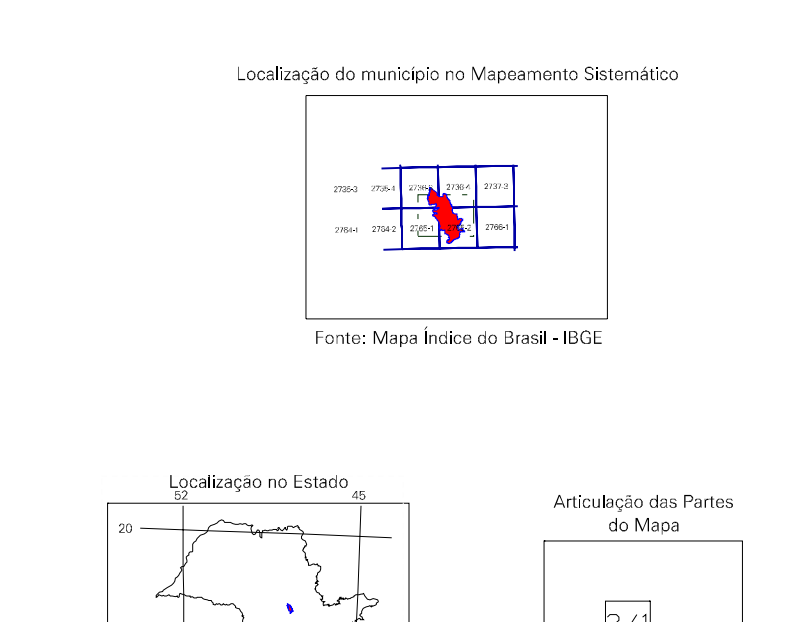
Escala 1:50.000

SISTEMA DE PROJEÇÃO UTM
Datum de Referência: UTM Equador e Meridiano 45 WGS
Acessórias as constantes de 10.000 e 500 km respectivamente
DATUM HORIZONTAL SAD 83

Este produto integra a coleção de mapas municipais gerados de forma semi-automatizada, a partir da junção das folhas do Mapeamento Sistemático Brasileiro produzidas pelo IBGE, 2005 e anteriores, em formato raster, com a Malha Territorial Digital do Brasil, com atualização proveniente de diversas fontes, sem tratamento plano de integração e complementação dos elementos cartográficos.

MINISTÉRIO DO PLANEJAMENTO, ORÇAMENTO E GESTÃO
INSTITUTO BRASILEIRO DE GEOGRAFIA E ESTATÍSTICA
A DIRETORIA DE GEOCIÊNCIAS agradece a gentileza da disponibilização de dados e arquivos verificadas neste mapa.
Av. Brasil, 15.077 - Favela do Luz
Rio de Janeiro-RJ - CEP 21.241-051
© 2007 - IBGE - Instituto Brasileiro de Geografia e Estatística

GEOCÓDIGO		NOOME
355450805	Distrito Subdistrito	TIETÊ



ASPECTOS FÍSICOS

Mesorregião: PIRACICABA	Área: 405,2 Km ²
Microrregião: PIRACICABA	
Altitude da Sede:	
COORDENADAS DA SEDE	
Latitude: -23,102	E: 221896
Longitude: -47,715	N: 742293
	MC
	45

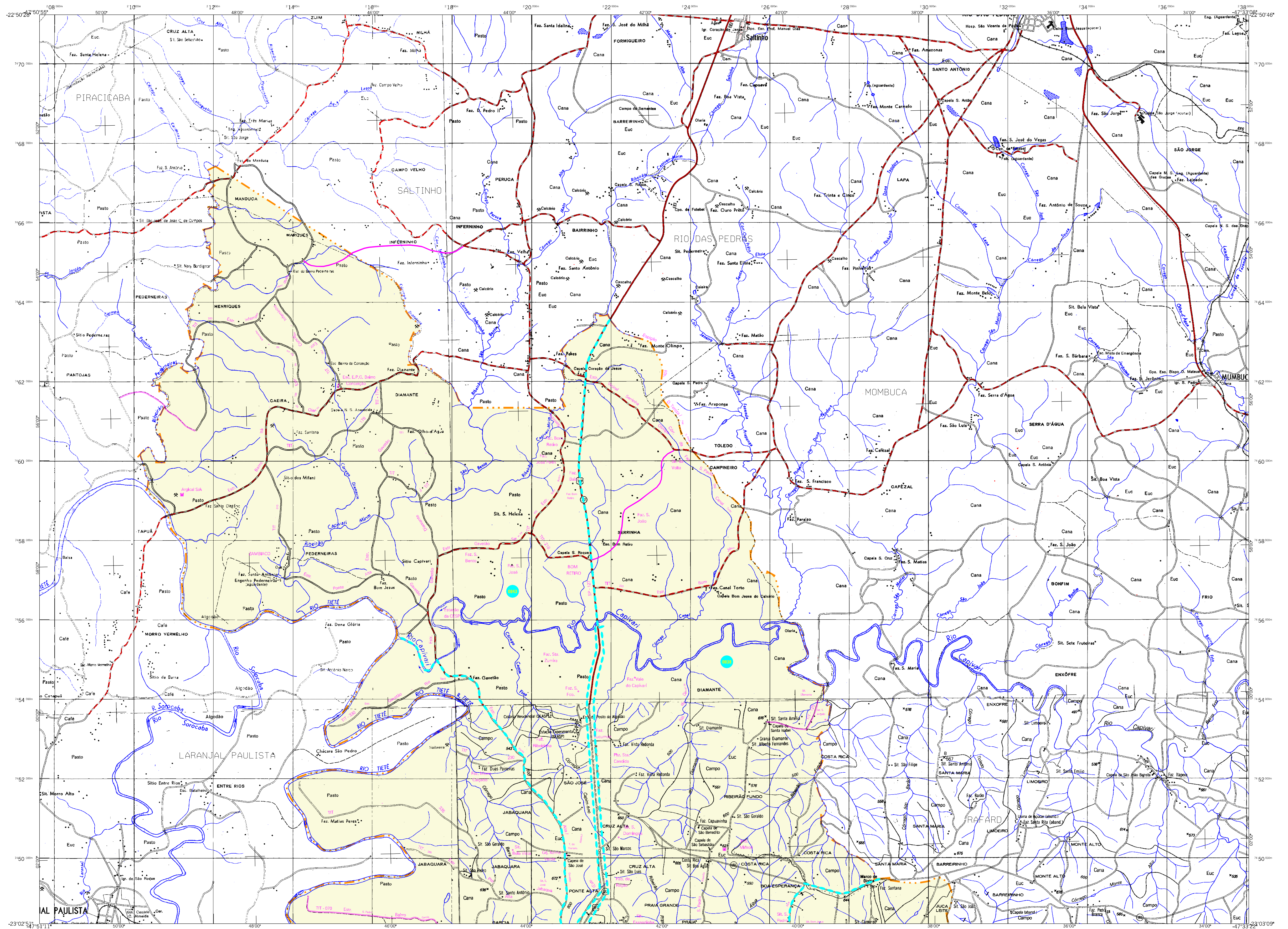
CRONOLOGIA

MALHA TERRITORIAL	2007
EDIÇÃO	29-10-2007
Informações relativas à documentação básica e atualização	Consultar Mercado

IMPLEMENTAÇÃO

Coordenação Técnica: Coordenação de Cartografia	CCAR
Coordenação Temática: Coordenação de Estruturas Territoriais	CETE
Unidades Produtoras: Unidades Estaduais do IBGE	
Observação: Centro de Documentação e Disseminação da Informação	CDDI

Tietê-SP



MAPA MUNICIPAL ESTATÍSTICO

ELEMENTOS PLANIMÉTRICOS

Edificações: Igreja, Escola, Mina, Molino de vento, Molino de água, Campo de emergência, Farol, Localidades

Linha transmissora de energia, Cerca, Linha telefônica

Rodovias: auto-estrada pavimentada, sem pavimentação, caminho carroçável, trilha, caminho e picada, prelo de estrada: federal, estadual

Ferrovias: bitola larga, bitola estreita

CONVENÇÕES CARTOGRÁFICAS

ELEMENTOS ALTIMÉTRICOS

Ponto trigonométrico, Referência de nível, Ponto astronômico, Ponto barométrico, Cota comprovada, Superfície deformada, Hidrografia

CURSO DE ÁGUA INTERMITENTE

Lago ou lagoa intermitente, Terreno sujeito a inundação, Salina, Brejo ou pantano, Poço (lugar), Nascente, Rápidos e Cataratas grandes, Rápidos e cataratas, Rocha submersa e a descoberto, Mofo e represa: terra e alvenaria, Ancoradouro, Rio seco ou de aluvião, Recife rochoso

CONVENÇÕES TEMÁTICAS

Limites: Distrital	Sub-Distrital	Sector Urbano	Sector Rural	Sector Aglomerado Rural

IDENTIFICAÇÃO

Distrito	Sub-Distrito	Sector Urbano	Sector Rural	Sector Aglomerado Rural

LIMITES

Internacional, Interestadual, Intermunicipal, áreas especiais

ASPECTOS FÍSICOS

Mesorregião: PIRACICABA
Microrregião: PIRACICABA

Altitude da Sede: Área: 405,2 Km²

COORDENADAS DA SEDE

Latitude: -23,102	E: 221898	MC
Longitude: -47,715	N: 742593	45

CRONOLOGIA

MALHA TERRITORIAL	2007
EDIÇÃO	29-10-2007

Informações relativas à documentação básica e atualização: Consultar Mercadados

IMPLEMENTAÇÃO

Coordenação Técnica: Coordenação de Cartografia CCAR
Coordenação Temática: Coordenação de Estruturas Territoriais CETE
Unidades Produtoras: Unidades Estatísticas do IBGE
Distribuição: Centro de Documentação e Disseminação da Informação CDDI

GEOCÓDIGO

Distrito	Subdistrito	NOME
355450805	TIEIÊ	

Localização do município no Mapeamento Sistemático

Localização no Estado

Articulação das Partes do Mapa

SISTEMA DE PROJEÇÃO UTM

Origem da quadrícula: UTM: Equador e Meridiano 45 WGR, Acessórias as constantes de 10.000 e 500 km respectivamente DATUM HORIZONTAL SAD 83

Este produto integra a coleção de mapas municipais gerados de forma semi-automatizada, a partir da junção dos dados do Mapeamento Sistemático Brasileiro produzido pelo IBGE, 2005 e outros, em formato raster, com a Malha Municipal Digital do Brasil, com atualização proveniente de diversas fontes, sem tratamento plano de integração e complementação dos elementos cartográficos.

MINISTÉRIO DO PLANEJAMENTO, ORÇAMENTO E GESTÃO
INSTITUTO BRASILEIRO DE GEOGRAFIA E ESTATÍSTICA
A DIRETORIA DE GEOCIÊNCIAS agradece a gentileza da disponibilização de dados e informações verificadas neste mapa.
At. - Brasil, 15 071 - Praça do Lúcio
Rio de Janeiro-RJ - CEP 21.241-051
© 2007 - IBGE - Instituto Brasileiro de Geografia e Estatística