

## MAPA MUNICIPAL ESTATÍSTICO

### ELEMENTOS PLANIMÉTRICOS

- Edificações: Igreja, Escola, Mina, Molino de vento, Molino de água, Campo de emergência, Farol, Localidades.
- Linha transmissora de energia, Cerca, Linha telefônica.
- Rodovias: auto-estrada pavimentada, sem pavimentação, sem pavimentação, caminho carroçável, trilha, caminho e picada, prefixo de estrada: federal, estadual.
- Ferrovias: bitola larga, bitola estreita.

### CONVENÇÕES CARTOGRÁFICAS

#### ELEMENTOS ALTIMÉTRICOS

- Ponto trigonométrico, Referência de nível, Ponto astronômico, Ponto barométrico, Cota comprovada, Superfície deformada: Área.
- ELEMENTOS DE HIDROGRAFIA: Curso d'água intermitente, Lago ou lagoa intermitente, Terreno sujeito a inundação, Salina, Brejo ou pântano, Poço (água), Nascente, Rápidos e cachoeiras grandes, Rápidos e cachoeiras, Rocha submersa e o descoberto, Molhe e represa: terra e alvenaria, Ancoradouro, Rio seco ou de alívio, Recife rochoso.

Convenções Temáticas	
Limites: Distrital	Sub-Distrital
Setor Censitário	Setor Urbano
	Agglomerado Rural

Distrito	Sub-Distrito	Sector Rural	Sector Urbano
95	06	02	03

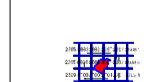
Escala 1 : 50.000

SISTEMA DE PROJEÇÃO UTM  
Origem na quilometragem UTM, Equador e Meridiano 91 WG, Acordadas as coordenadas de 10.000 e 200. Com respectivo aumento DATUM HORIZONTAL: SAD 89

MINISTÉRIO DO PLANEJAMENTO, ORÇAMENTO E GESTÃO  
INSTITUTO BRASILEIRO DE GEOGRAFIA E ESTATÍSTICA  
A DIRETORIA DE GEOCIÊNCIAS agrada a gentileza da comunicação de falhas ou omissões verificadas neste mapa.  
AV. Brasil, 19.07 - Povoado de Lucas  
Rio de Janeiro - CEP: 20461-001  
Cidade - INSTRUÇÃO Nº 177/2004-1/REDE/COORD

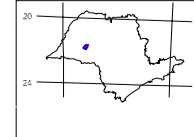
GEOCÓDIGO		NOME	
Distrito	Subdistrito		
355500006		TUPÃ	
355500009		PARNASO	
355500020		UNIVERSO	
355500025		VARPA	

### Localização do município no Mapeamento Sistemático

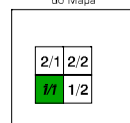


Fonte: Mapa Índice do Brasil - IBGE

### Localização no Estado



### Articulação das Partes do Mapa



### Tupã-SP

ASPECTOS FÍSICOS	
Mesorregião:	MARILIA
Microrregião:	TUPÃ
Altitude da Sede:	Área: 628,0 Km <sup>2</sup>
COORDENADAS DA SEDE	
Latitude: -21,935	E: 501188
Longitude: -50,514	N: 7574279
51	

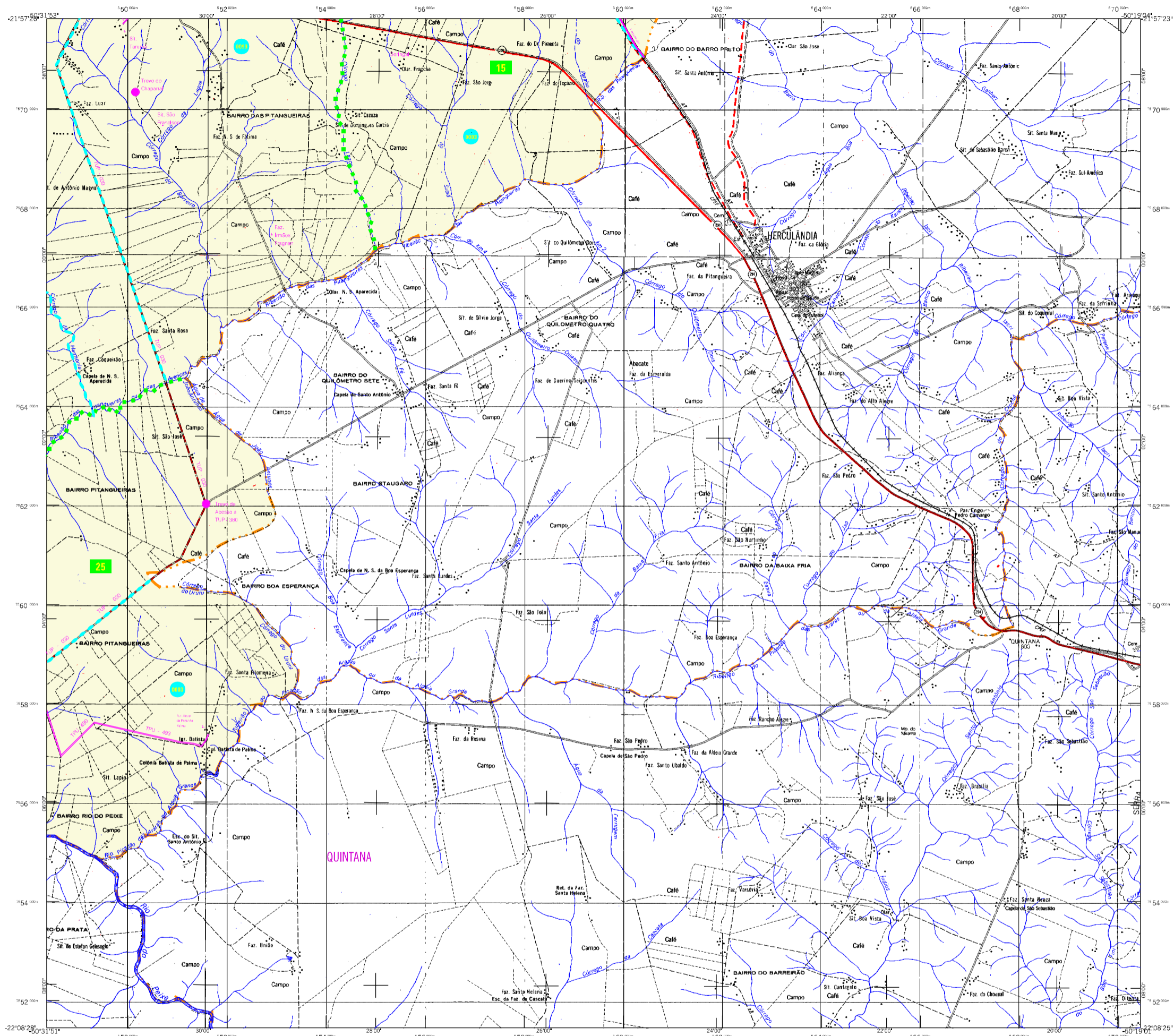
  

CRONOLOGIA	
MALHA TERRITORIAL	2007
EDIÇÃO	31-10-2007
Informações relativas à atualização: Consultar Metadados	

IMPLEMENTAÇÃO	
Coordenação Técnica:	CCAR
Coordenação de Cartografia:	CETC
Coordenação de Estruturas Territoriais:	CETC
Unidades Produtoras:	Unidades Especiais do IBGE
Dissiminação: Centro de Documentação e Disseminação da Informação (CDDI)	





## MAPA MUNICIPAL ESTATÍSTICO

Tupã-SP

**ELEMENTOS PLANIMÉTRICOS**

- Edifícios: Igreja, Escola, Mina, Molino de vento, Molino de água, Campo de emergência, Farol, Localidades
- Linha transmissora de energia, Cerca, Linha telefônica
- Rodovias: auto-estrada pavimentada, sem pavimentação, caminho carroçável, trilha, caminho e picada, prefixo de estrada: federal, estadual
- Ferrovias: bitola larga, bitola estreita

**CONVENÇÕES CARTOGRÁFICAS**

- ELEMENTOS ALTIMÉTRICOS**: Ponto trigonométrico, Referência de nível, Ponto astronômico, Ponto barométrico, Cota comprovada, Superfície deformada: Área
- ELEMENTOS DE HIDROGRAFIA**: Curso d'água intermitente, Lago ou lagoa intermitente, Terreno sujeito a inundação, Salina, Brejo ou pantano, Povo (água), Nascente, Rápidos e cachoeiras grandes, Rápidos e cachoeiras pequenas, Rocha submersa e descoberta, Molhe e represa: terra e alvenaria, Ancoradouro, Rio seco ou de alívio, Radfite rochoso

**Convenções Temáticas**

Limites: Distrital	Sub-Distrital	Sector Censitário
Identificação	Sector Urbano	Agglomerado Rural
95	06	05



SISTEMA DE PROJEÇÃO UTM  
Origem no quilômetro 17U, Equador e Meridiano 51 W, Acordado ao sistema de 10.000 e 500. Com respectivo DATUM HORIZONTAL: SAD 89

Este produto integra a edição de mapas municipais gerados da forma semi-automatizada, a partir da junção dos dados do Mapeamento Sistemático Brasileiro produzido pelo IBGE, DSE e outros, em formato raster vetorial e da Matriz Municipal Digital do IBGE, com atualização proveniente de censos locais, sem tratamento plano de integração e completude dos elementos cartográficos.

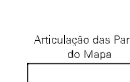
MINISTÉRIO DO PLANEJAMENTO, ORÇAMENTO E GESTÃO  
INSTITUTO BRASILEIRO DE GEOGRAFIA E ESTATÍSTICA  
A DIRETORIA DE GEOCIÊNCIAS agrada a genética da comunicação de falhas e condições verificadas neste mapa.  
AV. Brasil, 19.07 - Povoado de Lucas  
Rio de Janeiro - CEP: 20.240-011  
CNPJ - 00.937.908/0001-90

GEOCÓDIGO		NOME	
Distrito	Subdistrito		
355500006		TUPÃ	
355500009		PARNASO	
355500020		UNIVERSO	
355500025		VARPA	

Localização do município no Mapeamento Sistemático

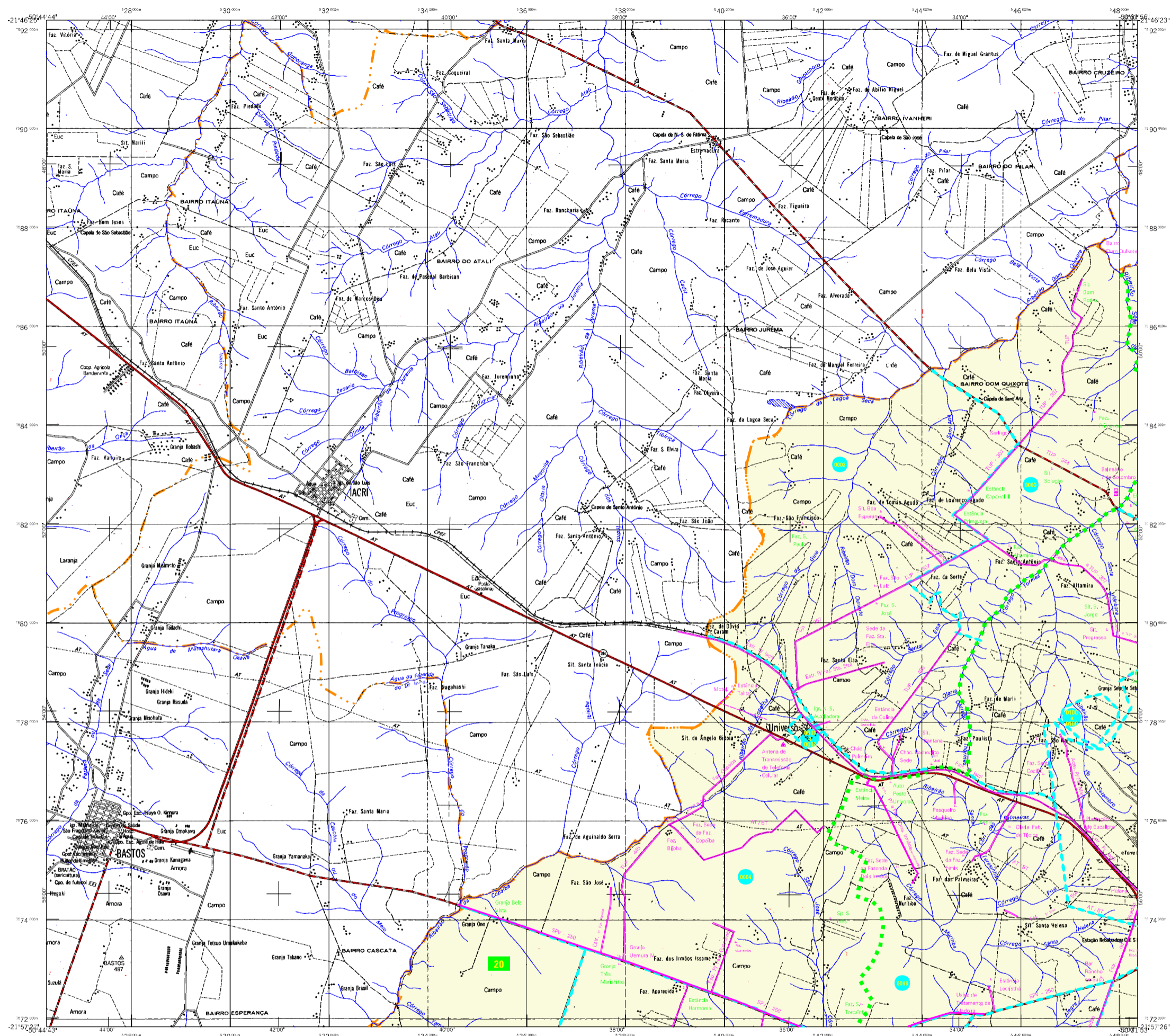


Fonte: Mapa Índice do Brasil - IBGE



ASPECTOS FÍSICOS	
Mesorregião:	MARILIA
Microrregião:	TUPÃ
Altitude da Sede:	Área: 628,0 Km <sup>2</sup>
COORDENADAS DA SEDE	
Latitude: -21,935	E: 550188
Longitude: -50,514	N: 7574279
CRONOLOGIA	
MALHA TERRITORIAL	2007
EDIÇÃO	31-10-2007
Informações relativas à documentação técnica e atualização. Consultar Metadados	
IMPLEMENTAÇÃO	
Coordenação Técnica:	CCAR
Coordenação de Cartografia:	CCAR
Coordenação de Estruturas Territoriais:	CETS
Unidades Produtoras:	Unidades Especiais do IBGE
Dissinistração: Centro de Documentação e Disseminação da Informação (CDDI)	





## MAPA MUNICIPAL ESTATÍSTICO

### ELEMENTOS PLANIMÉTRICOS

- Edificações
- Igreja, Escola, Mina
- Moinho de vento, Moinho de água
- Campo de emergência, Farol
- Localidades
- Linha transmissora de energia, Cerca
- Linha telefônica
- Rodovias
- auto-estrada
- pavimentada
- sem pavimentação
- caminho carroçável
- trilha, caminho e picada
- prefeio de estrada: federal, estadual
- Ferrovias
- bitola larga
- bitola estreita

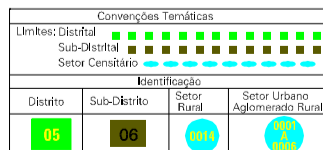
### CONVENÇÕES CARTOGRÁFICAS

#### ELEMENTOS ALTIMÉTRICOS

- Ponto trigonométrico, Referência de nível
- Ponto astronômico, Ponto barométrico
- Cota comprovada
- Superfície deformada, Área

#### ELEMENTOS DE HIDROGRAFIA

- Curso d'água intermitente
- Lago ou lagoa intermitente
- Terrano sujeito a inundação. Salina
- Brejo ou pântano
- Papo (água). Nascente
- Rápidos e cachoeiras grandes
- Rápidos e cachoeiras
- Rocha submersa e o descoberto
- Molhe e represa: terra e alvenaria
- Ancoradouro, Rio seco ou de alívio
- Raizle rochoso



**LIMITES**  
internacional  
intermunicipal  
intermunicipal  
áreas especiais

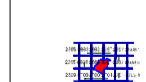


SISTEMA DE PROJEÇÃO UTM  
Origem ou quilômetros UTM, Equador e Meridiano 19 W, Acordadas as coordenadas de 10.000 e 500.000 em respectivo eixo DATUM HORIZONTAL: SAD 89

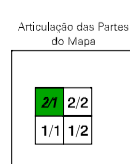
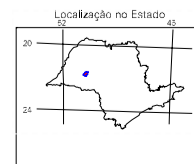
MINISTÉRIO DO PLANEJAMENTO, ORÇAMENTO E GESTÃO  
INSTITUTO BRASILEIRO DE GEOGRAFIA E ESTATÍSTICA  
A DIRETORIA DE GEOCIÊNCIAS agradaço e geográfica da comunicação de falhas ou omissões veladas neste mapa.  
AV. Brasil 19.07 - Povoado de Lucas  
Rio de Janeiro - CEP: 20.240-011  
Cidade - IMPRESSÃO E DISTRIBUIÇÃO EM REDE

GEOCÓDIGO		NOME	
Distrito	Subdistrito		
355500006		TUPÃ	
355500009		PARNASO	
355500020		UNIVERSO	
355500025		VARPA	

Localização do município no Mapeamento Sistemático



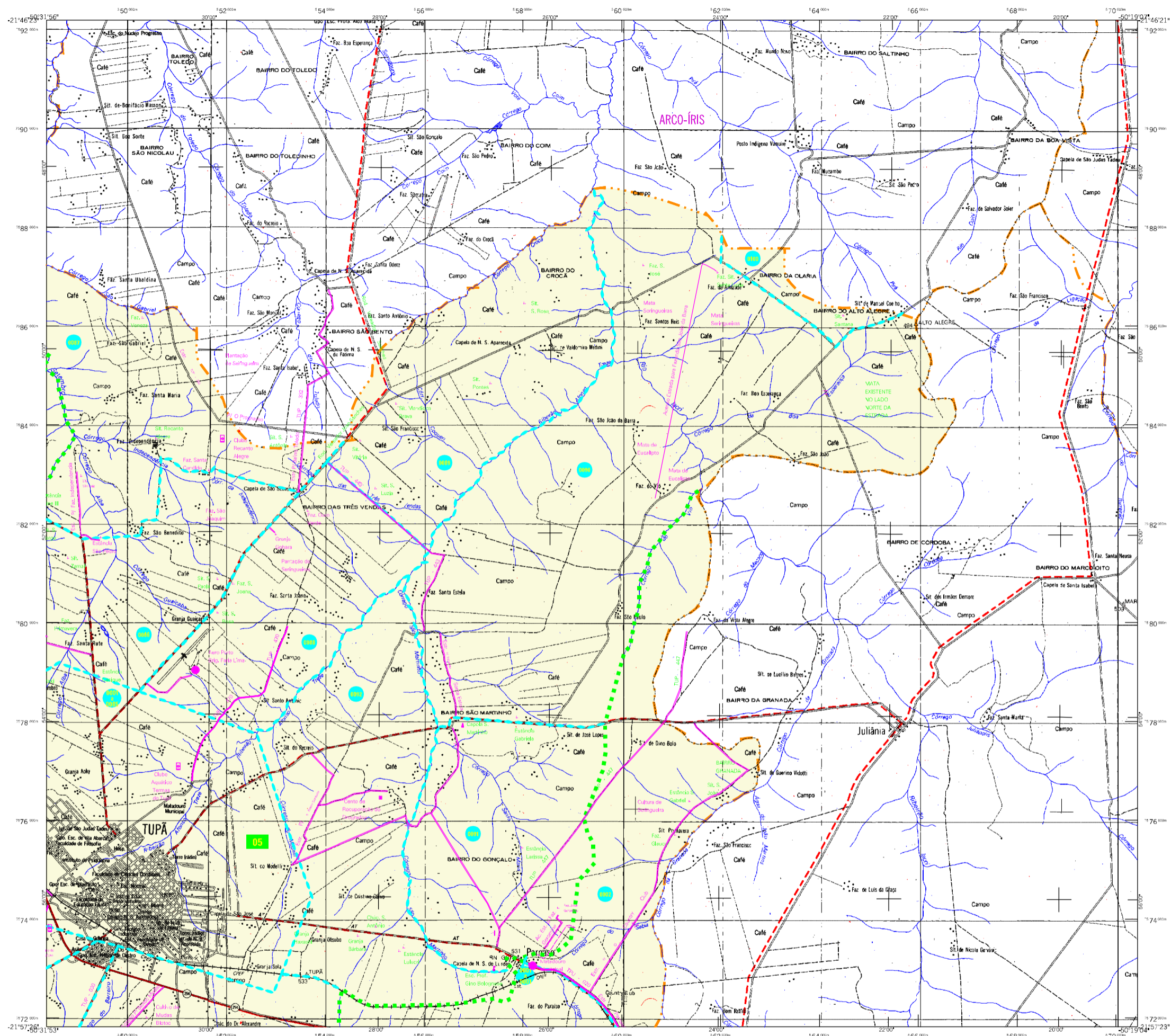
Fonte: Mapa Índice do Brasil - IBGE



### Tupã-SP

ASPECTOS FÍSICOS	
Mesorregião:	MARILIA
Microrregião:	TUPÃ
Altitude da Sede:	Área: 628,0 Km <sup>2</sup>
COORDENADAS DA SEDE	
Latitude: -21,935	E: 501188
Longitude: -50,514	N: 7574279
51	
CRONOLOGIA	
MALHA TERRITORIAL	2007
EDIÇÃO	31-10-2007
Informações relativas à implementação técnica e atualizações. Consultar Metadados	
IMPLEMENTAÇÃO	
Coordenação Técnica:	CCAR
Coordenação de Cartografia:	CCAR
Coordenação de Estruturas Territoriais:	CETS
Unidades Produtoras:	Unidades Produtoras do IBGE
Distribuição: Centro de Documentação e Disseminação da Informação (CDDI)	





## MAPA MUNICIPAL ESTATÍSTICO

Tupã-SP

### ELEMENTOS PLANIMÉTRICOS

- Edifícios: Igreja, Escola, Mina, Molino de vento, Molino de água, Campo de emergência, Farol, Localidades
- Linha transmissora de energia, Cerca, Linha telefônica
- Rodovias: auto-estrada pavimentada, sem pavimentação, sem pavimentação, caminho carroçável, trilha, caminho e picada, trilho de estrada: federal, estadual
- Ferrovias: bitola larga, bitola estreita

### ELEMENTOS ALTIMÉTRICOS

- Ponto trigonométrico, Referência de nível, Ponto astronômico, Ponto barométrico, Cota comprovada
- Superfície deformada, Área
- ELEMENTOS DE HIDROGRAFIA: Curso d'água intermitente, Lago ou lagoa intermitente, Terreno sujeito a inundação, Salina, Brejo ou pântano, Papo (água), Nascente, Rápidos e cachoeiras grandes, Rápidos e cachoeiras, Rocha submersa e a descoberto, Molhe e represa: terra e alvenaria, Ancoradouro, Rio seco ou de alívio, Recife rochoso

Convenções Temáticas

Limites: Distrital	Limites: Sub-Distrital	Limites: Setor Censitário
Identificação: Distrito	Identificação: Sub-Distrito	Identificação: Setor Rural
Identificação: Setor Urbano	Identificação: Aglomerado Rural	



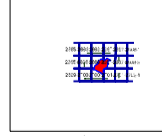
SISTEMA DE PROJEÇÃO UTM  
Origem no equinotério UTM, Equador e Meridiano 51 WG, Acordado no conjunto de 10.000 e 500. Com respectivo aumento DATUM HORIZONTAL: SAD 89

Este produto integra a edição do mapa municipal gerados da forma semi-automatizada, a partir da junção dos dados do Mapeamento Sistemático Brasileiro produzido pelo IBGE, DSE e outros, em formato raster e/ou vetorial e da Malha Municipal Digital do IBGE, com atualização proveniente de dados de sensores, sem tratamento de plano de integração e completude dos elementos cartográficos.

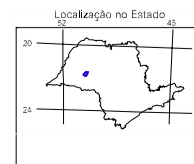
MINISTÉRIO DO PLANEJAMENTO, ORÇAMENTO E GESTÃO  
INSTITUTO BRASILEIRO DE GEOGRAFIA E ESTATÍSTICA  
A DIRETORIA DE GEOCIÊNCIAS agrada e genética da comunicação de dados ou cartografia verificadas neste mapa.  
AV. Brasil, 19.07 - PUNTO DE LUCAS  
Rio de Janeiro - RJ - CEP: 20.240-011  
Cidade - INSTRUÇÃO Nº 107/2004 - 15/04/2005

GEOCÓDIGO		NOME	
Distrito	Subdistrito		
355500006		TUPÃ	
355500009		PARNASO	
355500020		UNIVERSO	
355500025		VARPA	

### Localização do município no Mapeamento Sistemático



Fonte: Mapa Índice do Brasil - IBGE



ASPECTOS FÍSICOS	
Mesorregião:	MARILIA
Microrregião:	TUPÃ
Altitude da Sede:	Área: 628,0 Km <sup>2</sup>
COORDENADAS DA SEDE	
Latitude: -21,935	E: 501188
Longitude: -50,514	N: 7574279
51	
CRONOLOGIA	
MALHA TERRITORIAL:	2007
EDIÇÃO:	31-10-2007
Informação relativa à implementação técnica e atualização. Consultar Metadados	
IMPLEMENTAÇÃO	
Coordenação Técnica:	CCAR
Coordenação de Cartografia:	
Coordenação de Estruturas Territoriais:	CETS
Unidades Produtoras:	Unidades Especiais do IBGE
Dissinistração: Centro de Documentação e Disseminação da Informação (CDDI)	