

CONVENÇÕES CARTOGRÁFICAS

ELEMENTOS PLANIMÉTRICOS

- Edifícios: Igreja, Escola, Mina, Moinho de vento, Molino de água, Campo de emergência, Favela, Localidades
- Linha transmissora de energia, Cerca, Linha telefônica
- Rodovias: autoestrada, pavimentada, sem pavimentação, sem pavimentação, caminho carroçável, trilha, caminho e picada, perfilho de estrada, federal, estadual
- Ferrovias: bitola larga, bitola estreita

ELEMENTOS ALTIMÉTRICOS

- Ponto trigonométrico, Referência de nível, Ponto astronômico, Ponto barométrico, Cota comprovada, Superfície deformada, Área

ELEMENTOS DE HIDROGRAFIA

- Curso de água intermitente, Lago ou lagoa intermitente, Terreno sujeito a inundação, Salina, Brejo ou planície, Poço, Nascente, Rápido e corretoas grandes, Rápido e corretoas pequenas, Rocha submersa o a descoberto, Molhe o represis: terra e alvenaria, Açude, Barragem, Rio seco ou de alagado, Recife rochoso

CONVENÇÕES TEMÁTICAS

- Limites: Distrital, Sub-Distrital, Setor Censitário
- Distrito, Sub-Distrito, Setor Censitário
- Setor Urbano, Setor Rural

LIMITES

- Internacional, Interestadual, Intermunicipal, Áreas especiais

ATUALIZAÇÕES CARTOGRÁFICAS

- COR MAGENTA - Levantamentos por GPS e/ou Imagens de Satélites
- COR VERDE - Lançamento aproximado sem comprovação cartográfica

MAPA MUNICIPAL ESTATÍSTICO

Escala 1 : 50.000

SISTEMA DE PROJEÇÃO UTM
PROJEÇÃO TRANSVERSA DE MERIDIANO 49 WGS
Adoção das coordenadas de 10,000 e 100 Km respectivamente
DATUM HORIZONTAL 54018

Este produto integra a coleção de mapas municipais gerados de forma semi-automatizada, a partir das bases de dados do Mapeamento Sistemático. Base de dados produzida pelo IBGE, DSE e outros, em formato raster em UTM e da Malha Municipal Digital do IBGE, com as alterações provenientes de diversos fontes, após tratamento dentro de um processo de integração e consistência dos elementos cartográficos.

MINISTÉRIO DO PLANEJAMENTO, ORÇAMENTO E GESTÃO
INSTITUTO BRASILEIRO DE GEOGRAFIA E ESTATÍSTICA
A DIRETORIA DE GEOCÓDIGOS recebe e gerencia a comunicação
de dados e informações verificadas neste mapa
AV. Brasil, 16.071 - Favela de Luz
Rio de Janeiro-RJ, CEP: 21.240-160
© IBGE - Serviço de Informação Geográfica

| Distrito Público-Administrativo | | NOME |
|---------------------------------|-------------|---------|
| Distrito | Subdistrito | |
| 355540000 | UBATUBA | UBATUBA |
| 355540000 | UBATUBA | UBATUBA |

Ubatuba-SP

Localização do município no Mapeamento Sistemático

Articulação das Partes do Mapa

Localização no Estado

ASPECTOS FÍSICOS

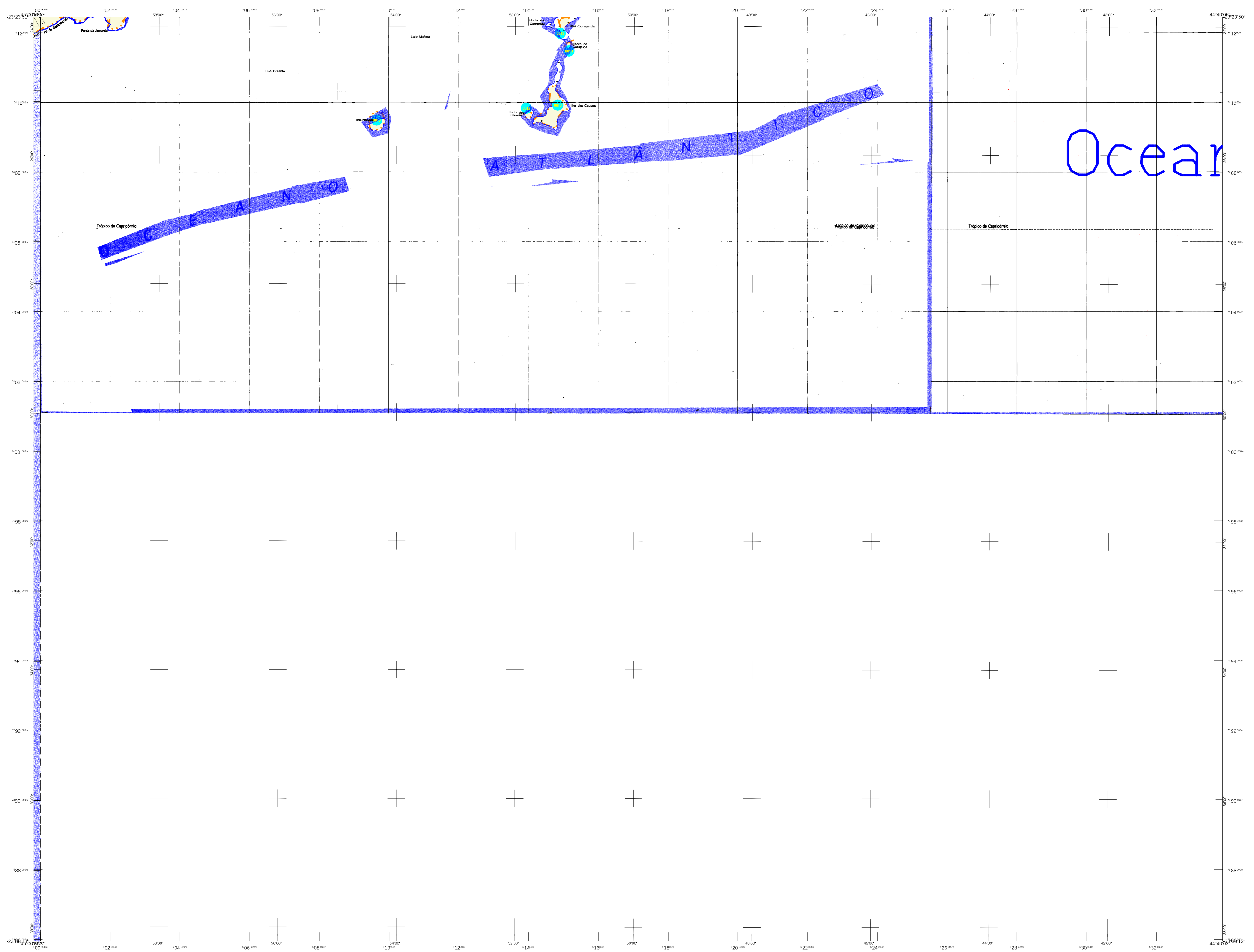
Malha Territorial: Ubatuba Paulista
Município: Ubatuba Paulista
Área: 60 km²
Altitude da Sede: 251,434 m
Coordenadas de Referência: WGS 84
Latitude: -23,434 S
Longitude: -48,071 W
E: 482749
N: 7400424
M: 45

IMPLEMENTAÇÃO

Coordenação Técnica: CCAR
Coordenação Cartográfica: CCAR
Coordenação Temática: CCAR
Coordenação de Estrutura Territorial: CCAR
Unidades Produtoras: CCAR
Unidades Executivas do IBGE: CCAR
Elaboração: CCAR
Centro de Documentação e Disseminação de Informação: CCAR

CRONOLOGIA

| MALHA TERRITORIAL | 2007 |
|--|---------------------|
| EDIÇÃO | 25-10-2007 |
| Elaborações técnicas e documentação gráfica e cartográfica | Consultar Metadados |



CONVENÇÕES CARTOGRÁFICAS

ELEMENTOS PLANIMÉTRICOS

- Edifícios: Igreja, Escola, Mina, Moinho de vento, Molho de água, Campo de emergência, Favela, Localidades
- Linha transmissora de energia, Cerca, Linha telefônica
- Rodovias: autoestrada, pavimentada, sem pavimentação, caminho carroçável, trilha, caminho e picada, prefixo da estrada: federal, estadual
- Ferrovias: trilha larga, trilha estreita

ELEMENTOS ALTIMÉTRICOS

- Ponto trigonométrico, Referência de nível, Ponto astronômico, Ponto barométrico, Cota comprovada, Superfície deformada, Área

ELEMENTOS DE HIDROGRAFIA

- Curso de água intermitente, Lago ou lagoa intermitente, Terreno sujeito a inundação, Salina, Ilhéu ou planície, Poço (lagu), Nascente, Rápido e cataras grandes, Rápido e cataras, Rocha submersa o a descoberto, Molhe e represa: terra e alvenaria, Açude, Barragem, Rio seco ou de alagado, Recife rochoso

Convenções Temáticas

| | | |
|--------------------|---------------|------------------|
| Limites: Distrital | Sub-Distrital | Setor Censitário |
| Distrito | Sub-Distrito | Setor Urbano |
| 05 | 06 | 07 |

LIMITES

- Internacional
- Interestadual
- Intermunicipal
- Áreas especiais

Atualizações Cartográficas

- COR MAGENTA - Levantamentos por GPS e/ou Imagens de Satélites
- COR VERDE - Lançamento aproximado sem comprovação cartográfica

MAPA MUNICIPAL ESTATÍSTICO

Escala 1 : 50.000

1000 0 1000 2000 3000

SISTEMA DE PROJEÇÃO UTM
Datum de referência: UTM Equatorial Meridiano 49 WGS
Aproximação ao meridiano de 10.000 e 100 km respectivamente
DATUM HORIZONTAL: SIA 48

Este produto integra a coleção de mapas municipais gerados de forma semi-automatizada, a partir das informações do Mapeamento Sistemático. Os dados são produzidos pelo IBGE, DSE e outros, em formato raster e/ou vetorial e da Nota Municipal Digital do IBGE, com a aplicação convencionada de diversos filtros, após tratamento direto de integração e consistência dos elementos cartográficos.

MINISTÉRIO DO PLANEJAMENTO, ORÇAMENTO E GESTÃO
INSTITUTO BRASILEIRO DE GEOGRAFIA E ESTATÍSTICA
A DIRETORIA DE GEOGRÁFIAS presta a seguinte informação:
AV. Brasil, 16.071 - Favela de Luz
Rio de Janeiro - RJ, CEP: 21.461-000
© IBGE - Todos os direitos reservados

| Distrito Público-Administração | | NOME |
|--------------------------------|-------------|--------------------|
| Distrito | Subdistrito | |
| 355540600 | 355540600 | UBATUBA PINCUBA |

Ubatuba-SP

Localização do município no Mapeamento Sistemático

Articulação das Partes do Mapa

Localização no Estado

ASPECTOS FÍSICOS

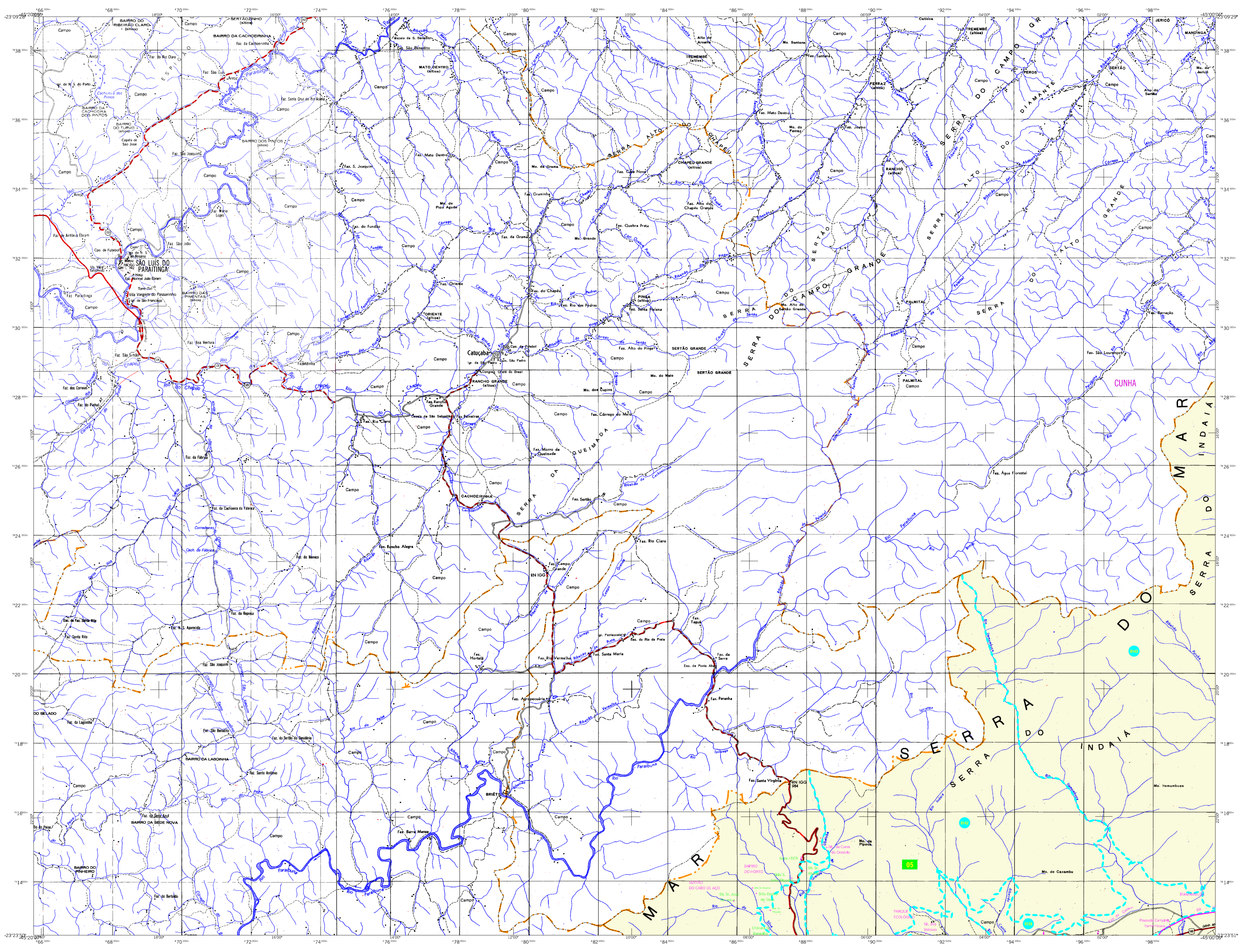
| | |
|----------------------|--|
| Município: | VALE DO PARABÁ PAULISTA |
| Município 1: | CARAGUATUBA |
| Área: | 6,04 km ² |
| Altitude da Sede: | 125 m |
| Coordenadas da Sede: | Latitude: -23,434 S Longitude: -48,071 W |
| Coordenadas da Sede: | Latitude: -23,434 S Longitude: -48,071 W |
| Unidades Produtoras: | Unidades Esquadril de IBGE |

IMPLEMENTAÇÃO

| | |
|---------------------------------------|--|
| Coordenação Técnica: | CCAR |
| Coordenação Cartográfica: | CCAR |
| Coordenação Temática: | CLTE |
| Coordenação de Estrutura Territorial: | CLTE |
| Unidades Produtoras: | Unidades Esquadril de IBGE |
| Documentação: | Centro de Documentação e Disseminação da Informação - CDDI |

CRONOLOGIA

| | |
|-------------------------------------|---------------------|
| MALHA TERRITORIAL | 2007 |
| EDIÇÃO | 25-10-2007 |
| Elaborações e Revisões: | Consultar Metadados |
| Documentação Técnica e Atualização: | |



CONVENÇÕES CARTOGRÁFICAS

ELEMENTOS PLANIMÉTRICOS

- Edifícios: Igreja, Escola, Mina, Moinho de vento, Molho de água, Campo de emergência, Favela, Localidades
- Linha transmissora de energia: Cerca, Linha telefônica
- Rodovias: autoestrada, pavimentada, sem pavimentação, pavimento em obras, caminho carroçável, trilha, caminho e picada, perfilho de estrada, federal, estadual
- Ferrovias: bitola larga, bitola estreita

ELEMENTOS ALTIMÉTRICOS

- Ponto trigonométrico, Referência de nível, Ponto astronômico, Ponto barométrico, Cota comprovada, Superfície deformada, Área

ELEMENTOS DE HIDROGRAFIA

- Curso de água intermitente, Lago ou lagoa intermitente, Terreno sujeito a inundação, Salina, Rio ou planície, Poço (lagos), Nascente, Rápido e cotrestas grandes, Rápido e cotrestas, Rocha submersa e a descoberto, Molhe ou represa: terra e alvenaria, Açude, Barragem, Rio seco ou de alagado, Rochas rochosas

CONVENÇÕES TEMÁTICAS

Limites: Distrital, Sub-Distrital, Setor Censitário

LIMITES

- Internacional
- Intermunicipal
- Intermunicipal
- Áreas especiais

ATUALIZAÇÕES CARTOGRÁFICAS

- COR MAGENTA - Levantamentos por GPS e/ou Imagens de Satélites
- COR VERDE - Lançamento aproximado sem comprovação cartográfica

MAPA MUNICIPAL ESTATÍSTICO

Escala 1 : 50.000

1000 0 1000 2000 3000

Ministério do Planejamento, Orçamento e Gestão
INSTITUTO BRASILEIRO DE GEOGRAFIA E ESTATÍSTICA
A DIRETORIA DE GEOGRAFIAS analisa e gerencia a cartografia de base geográfica do Brasil, produzindo mapas, atlas, bases de dados geográficos e sistemas de informação geográfica.

AV. Brasil, 16.071 - Favela da Luz
Rio de Janeiro - RJ, CEP: 21.140-000

| Geocódigo | | Nome | |
|-----------|-------------|------|--|
| Distrito | Subdistrito | | |
| 355540600 | UBATUBA | | |
| 355540601 | PONCUBA | | |

ASPECTOS FÍSICOS

Localização do município no Mapeamento Sistemático

Articulação das Partes do Mapa

Localização no Estado

Fonte: Mapa Índice do Brasil - IBGE

IMPLEMENTAÇÃO

Coordenação Técnica: CCAR
Coordenação Cartográfica: CCAR
Coordenação Temática: CCAR
Coordenação de Estruturas Territoriais: CCAR
Unidades Produtoras: CCAR
Unidades Executivas de IBGE: CCAR

CRONOLOGIA

| | |
|--|---------------------|
| MALHA TERRITORIAL | 2007 |
| EDIÇÃO | 25.10.2007 |
| Elaborações, análises e documentação: CCAR | Consultar Metadados |

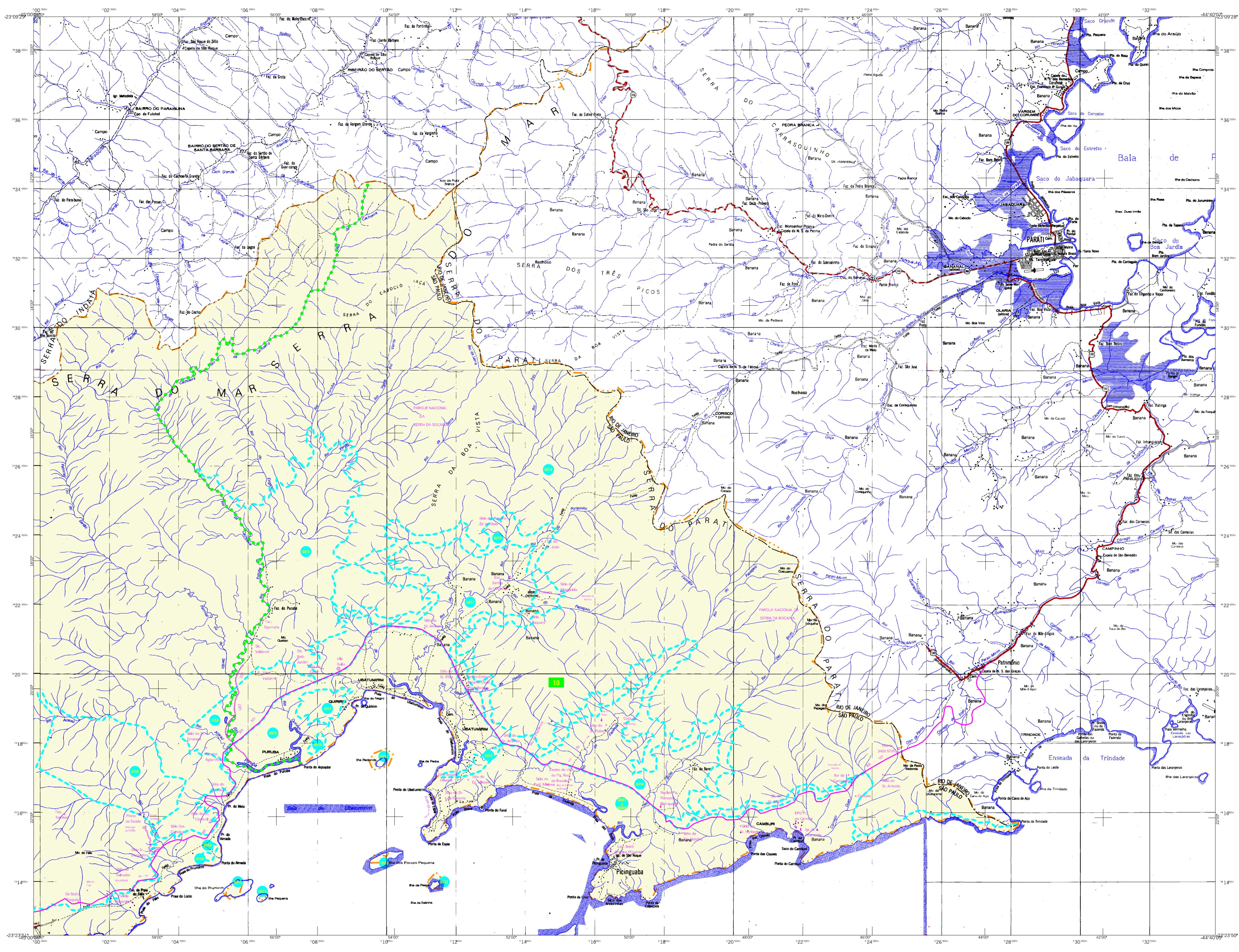
ASPECTOS TÉCNICOS

Minereração: VALE DO PARAGUAI PAULISTA
Município: UBATUBA
Área: 6,04 km²
Coordenadas da Sede: 23.434 S, -48.071 W
Coordenadas da Sede: 23.434 S, -48.071 W
E: 482749
N: 7406424
M: 45

IMPLEMENTAÇÃO

Coordenação Técnica: CCAR
Coordenação Cartográfica: CCAR
Coordenação Temática: CCAR
Coordenação de Estruturas Territoriais: CCAR
Unidades Produtoras: CCAR
Unidades Executivas de IBGE: CCAR

Documentação: Centro de Documentação e Disseminação de Informação - CCAR



CONVENÇÕES CARTOGRÁFICAS

ELEMENTOS PLANIMÉTRICOS

- Edifícios: Igreja, Escola, Mina, Moinho de vento, Molino de água, Campo de emergência, Favela, Localidades
- Linha transmissora de energia, Cerca, Linha telefônica
- Rodovias: autoestrada, pavimentada, sem pavimentação, pavimento, caminho carroçável, trilha, caminho e picada, prefixo da estrada: federal, estadual
- Ferrovias: bitola larga, bitola estreita

ELEMENTOS ALTIMÉTRICOS

- Ponto trigonométrico, Referência de nível, Ponto astronômico, Ponto barométrico, Cota comprovada, Superfície deformada, Área

ELEMENTOS DE HIDROGRAFIA

- Curso de água intermitente, Lago ou lagoa intermitente, Terreno sujeito a inundação, Salina, Brilho ou planície, Poço (lagos), Nascente, Rápido e corretoas grandes, Rápido e cataratas, Rocha submersa e a descoberto, Molhe e represis: terra e alvenaria, Açude, Barragem, Rio seco ou de alívio, Recife rochoso

CONVENÇÕES TEMÁTICAS

| Limites: Distrital | Sub-Distrital | Setor Centesimal |
|--------------------|---------------|------------------|
| | | |

LIMITES

- Internacional
- Intermunicipal
- Estadual
- Áreas especiais

ATUALIZAÇÕES CARTOGRÁFICAS

- COR MAGENTA - Levantamentos por GPS e/ou imagens de Satélites
- COR VERDE - Lançamento aproximado sem comprovação cartográfica

MAPA MUNICIPAL ESTATÍSTICO

Escala 1 : 50.000

1000 0 1000 2000 3000

SISTEMA DE PROJEÇÃO UTM
Datum: BRASILEIRO (SAD 69)
Datum: BRASILEIRO (SAD 69)
Datum: BRASILEIRO (SAD 69)
Datum: BRASILEIRO (SAD 69)

Este produto integra a coleção de mapas municipais gerados de forma semi-automatizada, a partir da base de dados do Mapeamento Sistemático do IBGE, com a aplicação de regras de formatação e a utilização de fontes de dados do IBGE, com a aplicação de regras de formatação e a utilização de fontes de dados do IBGE.

MINISTÉRIO DO PLANEJAMENTO, ORÇAMENTO E GESTÃO
INSTITUTO BRASILEIRO DE GEOGRAFIA E ESTATÍSTICA
A DIRETORIA DE GEOGRAFIA e o Centro de Comunicação
AV. Brasil, 16.071 - Foz de Iguaçu
Rio de Janeiro - RJ - CEP: 24.040-150
© IBGE - Todos os direitos reservados

| Distrito Público-Administrativo | | NOME |
|---------------------------------|-------------|----------|
| Distrito | Subdistrito | |
| 355540000 | 355540000 | UBATUBA |
| | | PINGUABA |

Ubatuba-SP

Localização do município no Mapeamento Sistemático

Articulação das Partes do Mapa

Localização no Estado

ASPECTOS FÍSICOS

| | |
|--------------------------------------|--|
| Município: VALLE DO PARAGUÁ PAULISTA | Área: 6,04km ² |
| Município: CANTAGUATUBA | |
| Altitude do Solo: 45m | Coordenadas da Sede: S 23° 43' 45" E 48° 07' 45" W |
| | Coordenadas da Sede: S 23° 43' 45" E 48° 07' 45" W |

IMPLEMENTAÇÃO

| | |
|---------------------------------------|------|
| Coordenação Técnica | CCAR |
| Coordenação Terceirizada | CCAR |
| Coordenação de Estrutura Terceirizada | CCAR |
| Unidades Produtoras | CCAR |
| Unidades Executivas do IBGE | CCAR |

CRONOLOGIA

| | |
|-------------|---------------------|
| EDIÇÃO | 25.10.2007 |
| Atualização | Consultar Metadados |