

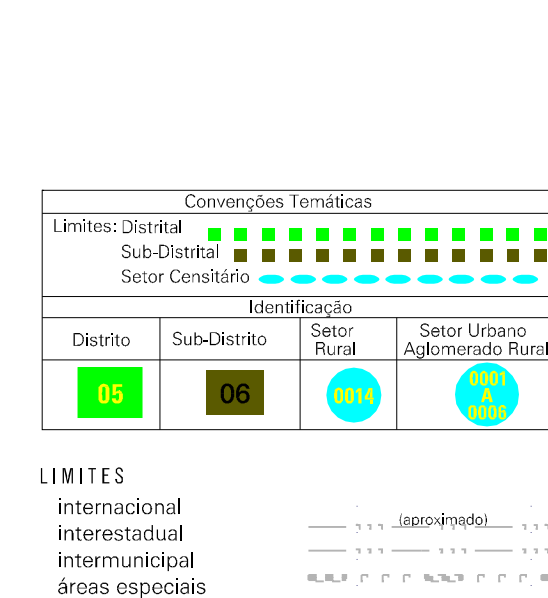
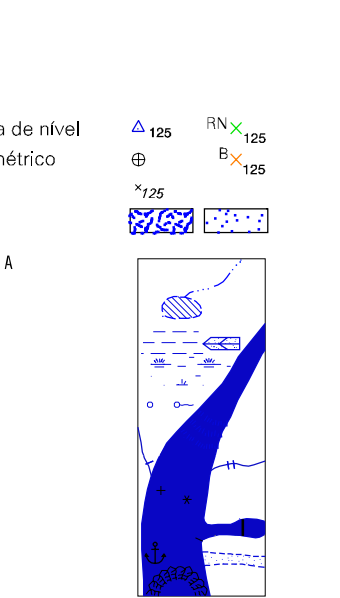
## MAPA MUNICIPAL ESTATÍSTICO

### ELEMENTOS PLANIMÉTRICOS

- Edificações**  
Igreja, Escola, Mina  
Molmo de vento, Molmo de água  
Campo de emergência, Farol  
Localidades
- Linha transmissora de energia, Cerca**  
Linha telefônica
- Rodovias**  
auto-estrada  
pavimentada  
sem pavimentação  
caminho carroçável  
trilha, caminho e picada  
prefeixo de estrada: federal, estadual
- Ferrovias**  
bitola larga  
bitola estreita

### CONVENÇÕES CARTOGRÁFICAS

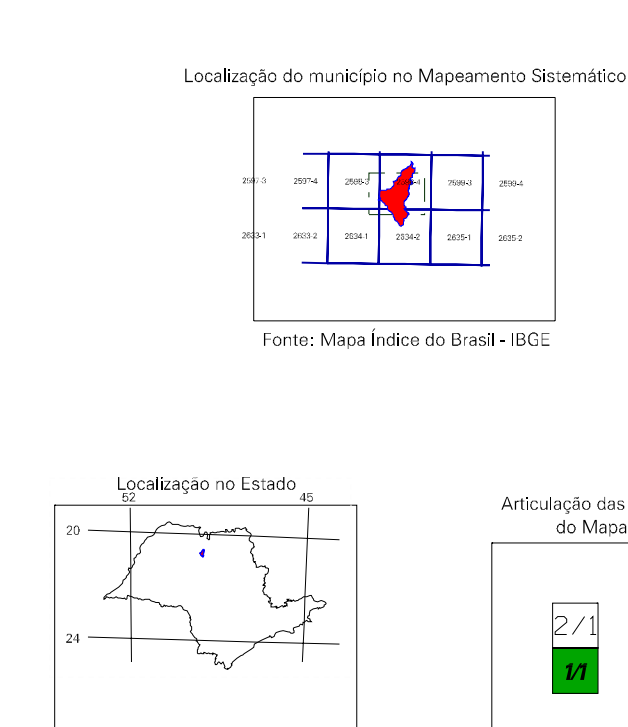
- ELEMENTOS ALTIMÉTRICOS**  
Ponto trigonométrico, Referência de nível  
Ponto astronômico, Ponto barométrico  
Cota comprovada  
Superfície deformada, Areia
- ELEMENTOS DE HIDROGRAFIA**  
Curso d'água intermitente  
Lago ou lagoa intermitente  
Terreno sujeito a inundação, Salina  
Brejo ou pantano  
Poço (água), Nascente  
Rápidos e cataratas grandes  
Rápidos e cataratas  
Rocha submersa e a descoberto  
Molho e represa: terra e alvenaria  
Ancoradouro, Rio seco ou de aluvião  
Recife rochoso



SISTEMA DE PROJEÇÃO UTM  
Origem da submeridiana UTM: Equador e Meridiano 51 Wd;  
Acessadas as constantes de 10,000 e 500 km respectivamente  
DATUM HORIZONTAL: SAD 69  
Este produto integra a coleção de mapas municipais gerados de forma semi-automatizada,  
a partir da junção das folhas do Mapeamento Sistemático Brasileiro produzidas pelo  
IBGE, DSG e outros, em formato raster e/ou vetorial e do Mapa Municipal Digital do IBGE,  
com atualização proveniente de diversas fontes, sem tratamento de  
integração e compósito dos elementos cartográficos.

MINISTÉRIO DO PLANEJAMENTO, ORÇAMENTO E GESTÃO  
INSTITUTO BRASILEIRO DE GEOGRAFIA E ESTATÍSTICA  
A DIRETORIA DE GEOCIÊNCIAS agradece a gentileza da comunicação  
de falhas ou correções verificadas neste mapa.  
AV. Brasil 15.671 - Parada de Luzes  
Rio de Janeiro - CEP 21.241-251  
©IBGE - OPÇÕES DE REPRODUÇÃO RESERVADAS

Divisão Política-Administrativa	
GEOCÓDIGO	NOME
Distrito	UCHOA
355560405	



**ASPECTOS FÍSICOS**

Mesoregião: SAO JOSÉ DO RIO PRETO  
Mecoregionais: SAO JOSÉ DO RIO PRETO

Altitude da Sede: Área: 252,5 Km<sup>2</sup>

**COORDENADAS DA SEDE**

Latitude: -20,953	E: 688754	MC
Longitude: -49,175	N: 7681965	51

**CRONOLOGIA**

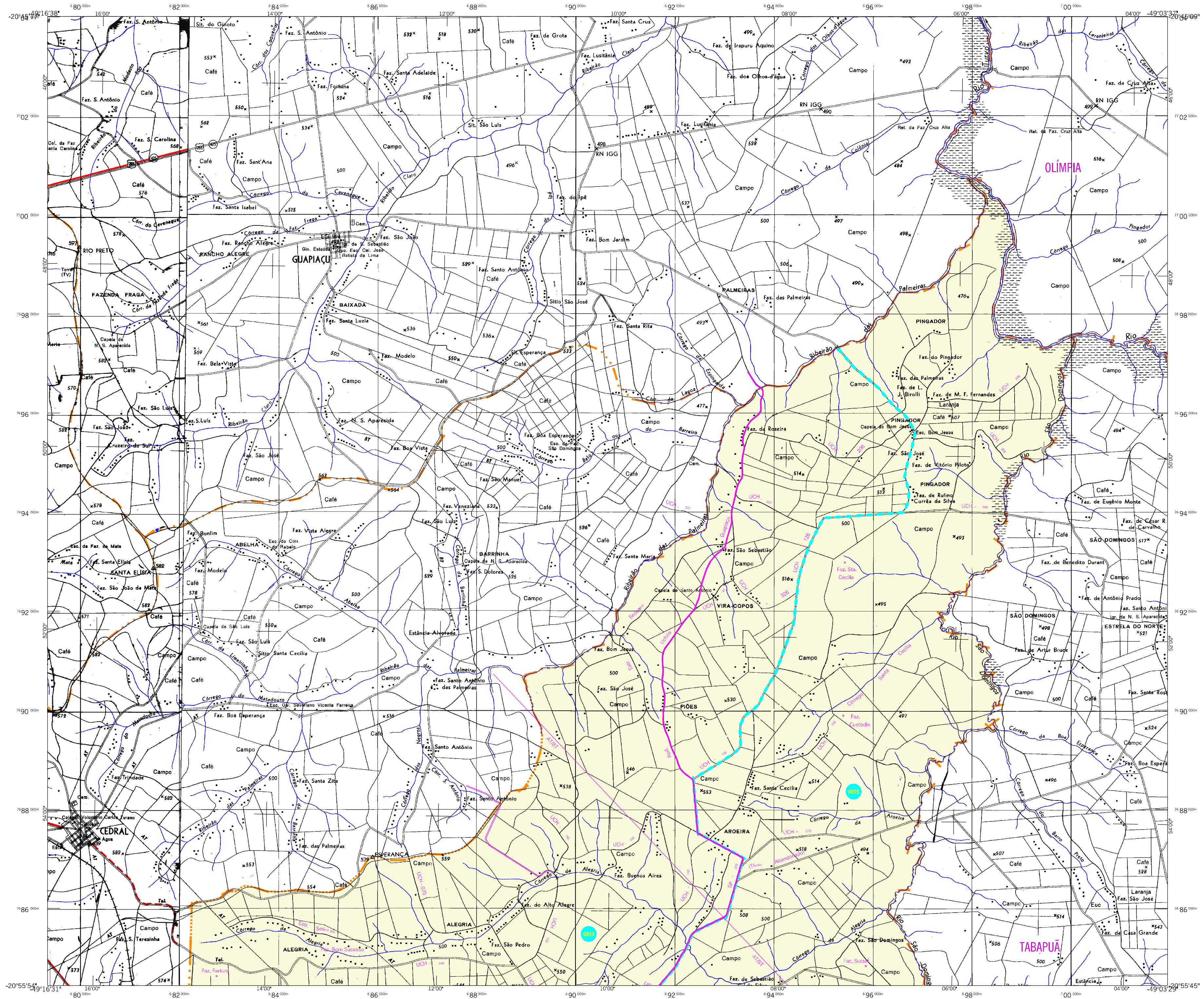
MALHA TERRITORIAL	2007
EDIÇÃO	12-1-2007
Informações relativas à documentação básica e atualização Consultar Metadados	

**IMPLEMENTAÇÃO**

Coordenação Técnica:	CCAR
Coordenação Cartográfica:	
Coordenação Temática:	CETE
Coordenação de Estruturas Territoriais:	
Unidades Produtoras:	
Unidades Estaduais do IBGE:	
Disseminação:	
Centro de Documentação e Disseminação da Informação:	CDDI

## Uchoa-SP





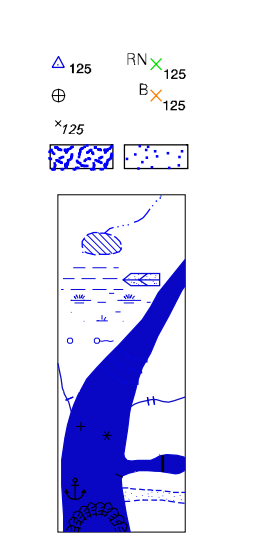
## MAPA MUNICIPAL ESTATÍSTICO

### ELEMENTOS PLANIMÉTRICOS

- Edificações**  
Igreja, Escola, Mina  
Molmo de vento, Molmo de água  
Campo de emergência, Farol  
Localidades
- Linha transmissora de energia, Cerca**  
Linha telefônica
- Rodovias**  
auto-estrada  
pavimentada  
sem pavimentação  
caminho carroçável  
trilha, caminho e picada  
prelhos de estrada: federal, estadual
- Ferrovias**  
bitola larga  
bitola estreita

### CONVENÇÕES CARTOGRÁFICAS

- ELEMENTOS ALTIMÉTRICOS**  
Ponto trigonométrico, Referência de nível  
Ponto astronômico, Ponto barométrico  
Cota comprovada  
Superfície deformada, Areia
- ELEMENTOS DE HIDROGRAFIA**  
Curso d'água intermitente  
Lago ou lagoa intermitente  
Terreno sujeito a inundação, Salina  
Brejo ou pantano  
Poço (água), Nascente  
Rápidos e cachoeiras grandes  
Rápidos e cachoeiras pequenas  
Rocha submersa e a descoberto  
Malha e represa: terra e alvenaria  
Ancoradouro, Rio seco ou de aluvião  
Recife rochoso



**Convenções Temáticas**

Limites: Distrital	Sub-Distrital	Setor Censitário
Identificação	Distrito	Sub-Distrito
Setor Rural	Setor Urbano	Aglomerado Rural

**LIMITES**  
internacional  
interdistrital  
intermunicipal  
áreas especiais

Escala 1 : 50.000

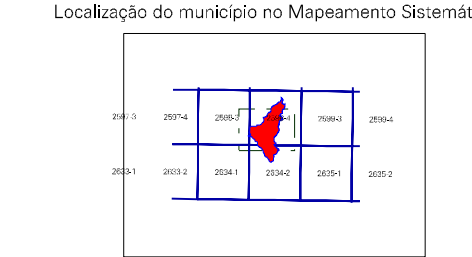
SISTEMA DE PROJEÇÃO UTM  
Origem da quadriculagem UTM: Equador e Meridiano 51 WGL  
Acrescidas as constantes de 10.000 e 500 Km respectivamente  
DATUM HORIZONTAL: SAD 69  
Este produto integra a coleção de mapas municipais gerados da forma semi-automatizada a partir da junção das folhas do Mapeamento Sistemático Brasileiro produzidas pelo IBGE, DSG e outros, em formato raster e/ou vetorial e da Malha Municipal Digital do IBGE, com atualização proveniente de diversas fontes, sem tratamento de integração e complementação dos elementos cartográficos.

MINISTÉRIO DO PLANEJAMENTO, ORÇAMENTO E GESTÃO  
INSTITUTO BRASILEIRO DE GEOGRAFIA E ESTATÍSTICA  
A DIRETORIA DE GEOCIÊNCIAS integra a gerência da comunicação de dados e informações geográficas  
AV. Brasil, 15.671 - Parada de Luzes  
Rio de Janeiro - CEP 21.241-251  
©IBGE - OPÇÕES DE REPRODUÇÃO RESERVADAS

Divisão Política-Administrativa

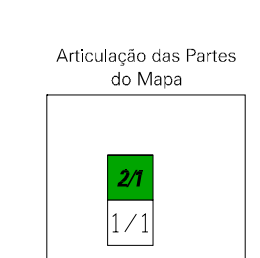
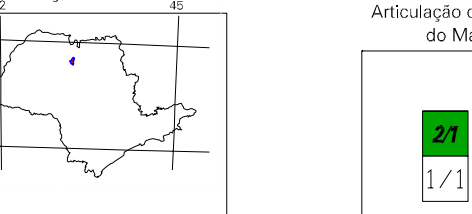
GEOCÓDIGO	Subdistrito	NOME
355560405	UCHOA	UCHOA

### Localização do município no Mapeamento Sistemático



Fonte: Mapa Índice do Brasil - IBGE

### Localização no Estado



### Uchoa-SP

**ASPECTOS FÍSICOS**

Mesorregião: SÃO JOSÉ DO RIO PRETO  
Microrregião: SÃO JOSÉ DO RIO PRETO

Altitude da Sede: Área: 252,5 Km<sup>2</sup>

**COORDENADAS DA SEDE**

Latitude: -20,953	E: 689754	MC
Longitude: -49,175	N: 7681965	51

**CRONOLOGIA**

MALHA TERRITORIAL	2007
EDIÇÃO	12-1-2007
Informações relativas à documentação básica e atualização	Consultar Metadados

**IMPLEMENTAÇÃO**

Coordenação Técnica:	CCAR
Coordenação de Cartografia:	CETE
Coordenação de Estruturas Territoriais:	CETE
Unidades Produtoras:	Unidades Estaduais do IBGE
Disseminação:	Centro de Documentação e Disseminação da Informação CDDI