

MAPA MUNICIPAL ESTATÍSTICO

Abreulândia-TO

ELEMENTOS PLANIMÉTRICOS

Edificações: Igreja, Escola, Mina, Máximo de vento, Molho de água, Campo de emergência, Farol, Localidades.

Linha transmissora de energia, Cerca, Linha telefônica.

Rodovias: auto-estrada pavimentada, auto-estrada sem pavimentação, caminho carroçável, trilha, caminho ou pista, perfilho de estrada, federal, estadual.

Ferrovias: bitola larga, bitola estreita.

ELEMENTOS ALTIMÉTRICOS

Ponto trigonométrico, Referência de nível, Ponto astronômico, Ponto barométrico, Cota comprovada, Superfície deformada, Areia.

ELEMENTOS DE HIDROGRAFIA

Curso d'água intermitente, Lago ou lagoa intermitente, Terreno sujeito a inundação, Salina, Brejo ou pântano, Poço (águas), Nascente, Flúvios e cataratas grandes, Rápidos e cataratas, Rocha salmestra e a descoberto, Molho e represa: terra e alvenaria, Ancoradouro, Rio seco ou de aluvião, Recife rochoso.

CONVENÇÕES CARTOGRÁFICAS

ATUALIZAÇÕES CARTOGRÁFICAS

COR MAGENTA - Levantamentos por GPS e/ou Imagens de Satélites
COR VERDE - Lançamento aproximado sem comprovação cartográfica

CONVENÇÕES TEMÁTICAS

Limites: Distrital, Sub-Distrital, Setor Censitário, Setor Urbano, Subgoverno Municipal.

IDENTIFICAÇÃO

05, 06, 07, 08, 09, 10, 11, 12, 13, 14, 15, 16, 17, 18, 19, 20, 21, 22, 23, 24, 25, 26, 27, 28, 29, 30, 31, 32, 33, 34, 35, 36, 37, 38, 39, 40, 41, 42, 43, 44, 45, 46, 47, 48, 49, 50, 51, 52, 53, 54, 55, 56, 57, 58, 59, 60, 61, 62, 63, 64, 65, 66, 67, 68, 69, 70, 71, 72, 73, 74, 75, 76, 77, 78, 79, 80, 81, 82, 83, 84, 85, 86, 87, 88, 89, 90, 91, 92, 93, 94, 95, 96, 97, 98, 99, 100.

LIMITES

Internacional, Interestadual, Intermunicipal, Áreas especiais.

SISTEMA DE PROJEÇÃO UTM

Origem da quilonometria UTM Equador e Meridiano 91 W.G., Acredida em coordenadas de 10.000 e 500 km respectivamente.

MINISTÉRIO DO PLANEJAMENTO, ORÇAMENTO E GESTÃO

INSTITUTO BRASILEIRO DE GEOGRAFIA E ESTATÍSTICA

A ABREULÂNDIA-TO integra o conjunto de mapas municipais gerados de forma automatizada a partir dos dados do Mapeamento Sistemático Brasileiro disponibilizado pelo IBGE. DDS e outros, em formato raster, são, portanto, de propriedade do IBGE, com sua utilização proveniente de arquivos fonte, sem tratamento de dados de integração e complementação dos elementos cartográficos.

Divisão Público-Administrativa

GEOCÓDIGO	Sub-distrito	NOME
1700251	ABREULÂNDIA	

Localização do município no Mapeamento Sistemático

Fonte: Mapa Índice do Brasil - IBGE

Localização no Estado

Articulação das Partes do Mapa

1/2

ASPECTOS FÍSICOS

Microrregião: OCIDENTAL DO TOCANTINS

Mesorregião: MIRACEMA DO TOCANTINS

Altitude da Sede: Área: 1.895,3 Km²

COORDENADAS DA SEDE

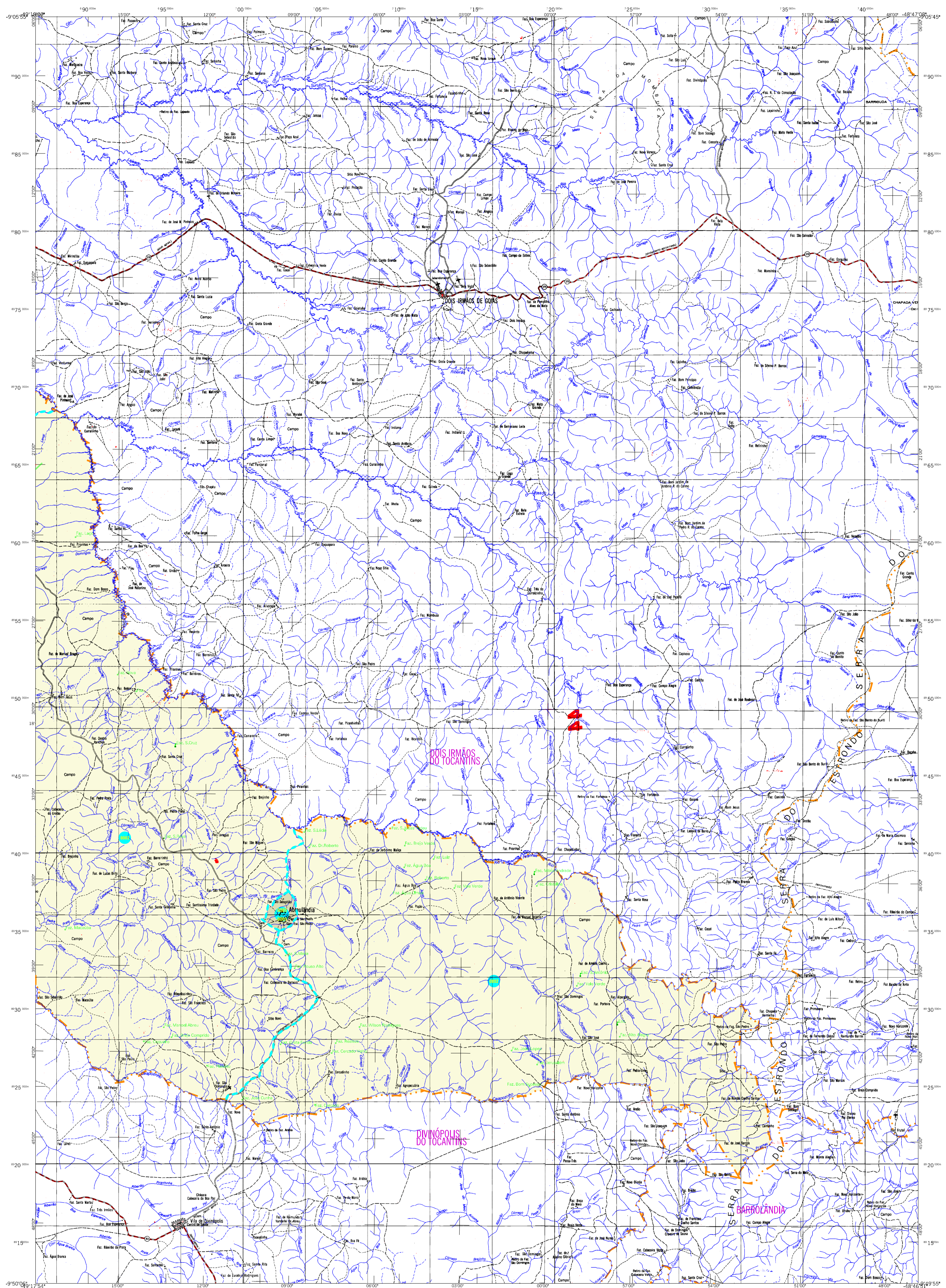
Latitude: -4,421°	Longitude: -48,151°
E: 702908	N: 939509
M: 51	

CRONOLOGIA

Malha Territorial	2007
EDICÃO	30426-2007
Informações técnicas e documentação básica e atualizações	Consultar Metadados

IMPLEMENTAÇÃO

Coordenação Técnica	Coordenação de Cartografia	CCAR
Coordenação de Estrutura Técnica		
Unidades Produtoras	Unidades Produtoras	CEFE
Unidades Executoras	Unidades Executoras	
Diagramação	Centro de Documentação e Disseminação da Informação	CCDI



MAPA MUNICIPAL ESTATÍSTICO

Abreulândia-TO

ELEMENTOS PLANIMÉTRICOS

Edifícios: Igreja, Escola, Mina, Máximo de vento, Molheio de água, Campo de emergência, Farol, Localidades

Linha transmissora de energia, Cerca, Linha telefônica

Rodovias: auto-estrada pavimentada, sem pavimentação, sem pavimentação, caminho carroçável, trilha, caminho de picada, perfilho de estrada: federal, estadual

Ferrovias: bitola larga, bitola estreita

ELEMENTOS ALTIMÉTRICOS

Ponto topométrico, Referência de nível, Ponto astronômico, Ponto barométrico, Cota comprovada, Superfície deformada, Área

ELEMENTOS DE HIDROGRAFIA

Curso d'água intermitente, Lago ou lagoa intermitente, Terreno sujeito a inundação, Safra, Brejo ou pântano, Poço (igual), Nascente, Râpidos e cachoeiras grandes, Râpidos e cachoeiras, Rocha salinosa e a descoberto, Molhe e represa: terra e alvenaria, Ancoradouro, Rio seco ou de aluvião, Recife rochoso

ATUALIZAÇÕES CARTOGRÁFICAS

COR MAGENTA - Levantamentos por GPS e/ou Imagens de Satélites
COR VERDE - Lançamento aproximado sem comprovação cartográfica

CONVENÇÕES CARTOGRÁFICAS

Convenções Temáticas

Limites: Distrital, Sub-Distrital, Setor Condutiva

Identificação

Distrito, Sub-Distrito, Setor Rural, Setor Urbano

LIMITES

internacional, interestadual, intermunicipal, áreas especiais

ESCALA 1 : 125.000

0 2500 5000 7500

SISTEMA DE PROJEÇÃO UTM
Origem da quilonometria UTM: Equador e Meridiano 91 W/G.
Acrescidas as constantes de 10.000 e 500 km respectivamente
DATUM HORIZONTAL: SAD 69
Este produto integra a coleção de mapas municipais gerados de forma semi-automatizada a partir da base de dados do Mapeamento Sistemático Brasileiro disponibilizada pelo IBGE. DSS e outros, em formato raster ou vetor, da Malha Municipal Digital do IBGE, com a atualização proveniente de diversos fontes, sem tratamento dentro de integração e completude dos elementos cartográficos.

MINISTÉRIO DO PLANEJAMENTO, ORÇAMENTO E GESTÃO
INSTITUTO BRASILEIRO DE GEOGRAFIA E ESTATÍSTICA
A DIRETORIA DE GEOCÓDIGOS integra o perfilho de comunicação de área de geocódigos estatísticos.
Av. Brasil, 19.671 - Fone de Luiza
Rio de Janeiro - CEP 22250-000
©IBGE - todos os direitos reservados

Divisão Público-Administrativa	
GEOCÓDIGO	NOME
Distrito	ABREULÂNDIA
Sub-distrito	

Localização do município no Mapeamento Sistemático

Fonte: Mapa Índice do Brasil - IBGE

Localização no Estado

Articulação das Partes do Mapa

1/1

ASPECTOS FÍSICOS

Microrregião:	OCCIDENTAL DO TOCANTINS
Mesorregião:	MIRACEMA DO TOCANTINS
Altitude da Sede:	Área : 1.895,3 Km²
COORDENADAS DA SEDE	
Latitude : -4,821°	E : 702,968
Longitude : -49,151	N : 939,959
M.C.	
51	

CRONOLOGIA

Malha Territorial:	2007
Edição:	3046-2007
Informações técnicas e documentação básica e atualizações	
Consultar Metadados	

IMPLEMENTAÇÃO

Coordenação Técnica:	Coordenação de Cartografia	CC41
Coordenação Técnica:	Coordenação de Estatística Territorial	CET2
Técnicos Produtores:		
Unidades Especiais do IBGE		
Dissimulação:		
Centro de Documentação e Disseminação de Informação		
CDO		