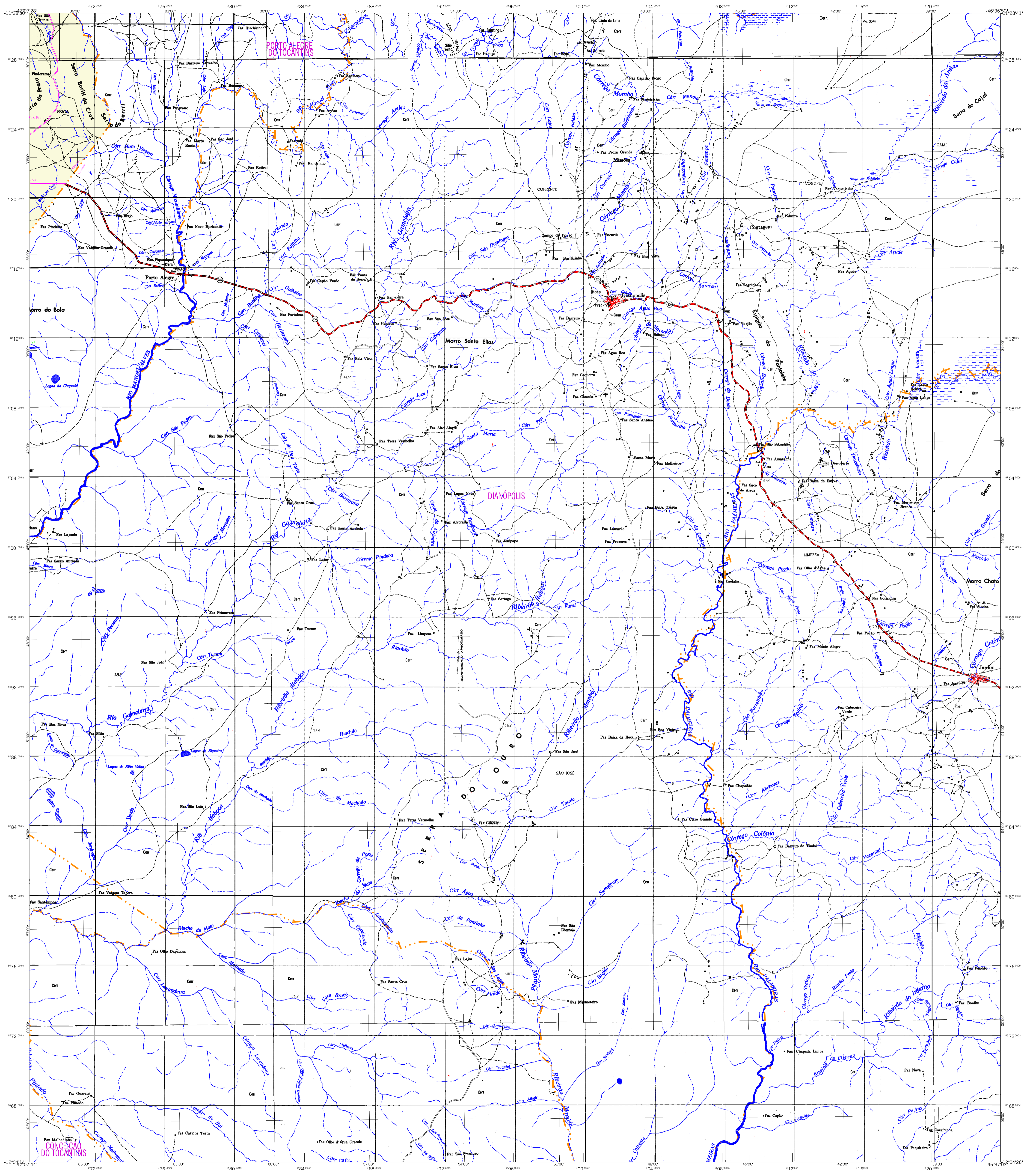


MAPA MUNICIPAL ESTATÍSTICO

<p>ELEMENTOS PLANIMÉTRICOS</p> <p>Edificações</p> <p>Igreja, Escola, Mina</p> <p>Moinho do vento, Moinho de água</p> <p>Campo de emergência, Favela</p> <p>Localidades</p> <p>Linhas transmissoras de energia, Cerca</p> <p>Linhas telefônicas</p> <p>Rodovias</p> <p>auto-estrada</p> <p>pavimentação</p> <p>sem pavimentação</p> <p>caminho carroçável</p> <p>trilha, caminho a pé</p> <p>praticado de estradas: federal, estadual</p> <p>Ferrovias</p> <p>bitola larga</p> <p>bitola estreita</p>	<p>CONVENÇÕES CARTOGRÁFICAS</p> <p>ELEMENTOS ALTIMÉTRICOS</p> <p>Ponto trigonométrico, Referência de nível</p> <p>Ponto astronômico, Ponto barométrico</p> <p>Cota comprovada</p> <p>Superfície deformada, Área</p> <p>ELEMENTOS DE HIDROGRAFIA</p> <p>Curso d'água permanente</p> <p>Lago ou lagoa intermitente</p> <p>Terrão sujeito a inundação, Salina</p> <p>Brejo ou pântano</p> <p>Beço (lago), Nascente</p> <p>Rápidos e cachoeiras grandes</p> <p>Rápidos e cachoeiras</p> <p>Rocha salinosa e a descoberto</p> <p>Molhe e represa: terra e alvenaria</p> <p>Ancoradouro, Rio seco ou de aluvião</p> <p>Relevo rochoso</p>	<p>CONVENÇÕES TEMÁTICAS</p> <p>Limites: Distrital</p> <p>Sub-Distrital</p> <p>Sector Censitário</p> <p>Identificação</p> <p>Distrito</p> <p>Sub-Distrito</p> <p>Sector Rural</p> <p>Sector Urbano</p> <p>Áreas Especiais</p> <p>Limites</p> <p>internacional</p> <p>interestadual</p> <p>intermunicipal</p> <p>áreas especiais</p>	<p>ATUALIZAÇÕES CARTOGRÁFICAS</p> <p>COR MAGENTA - Levantamentos por GPS e/ou Imagens de Satélites</p> <p>COR VERDE - Lançamento aproximado sem comprovação cartográfica</p> <p>MINISTÉRIO DO PLANEJAMENTO, ORÇAMENTO E GESTÃO</p> <p>INSTITUTO BRASILEIRO DE GEOGRAFIA E ESTATÍSTICA</p> <p>A DIRETORIA DE GEOCENSOIS aplica-se o perfil de comunicação da IBGE em todos os produtos produzidos pelo IBGE, DGS e outros, em formato nativo e/ou em formato de Malha Municipal Digital do IBGE, com o intuito de preservar a identidade visual, sem prejuízo do direito de integração e atualização dos elementos cartográficos.</p>	<p>Divisão Público-Administrativa</p> <table border="1"> <thead> <tr> <th>GEOCÓDIGO</th> <th>NOME</th> </tr> </thead> <tbody> <tr> <td>1700400</td> <td>ALMAS</td> </tr> </tbody> </table> <p>Localização do município no Mapeamento Sistemático</p> <p>Fonte: Mapa Índice do Brasil-IBGE</p> <p>Localização no Estado</p> <p>Articulação das Partes do Mapa</p> <p>2/1 2/2</p> <p>1/1 1/2</p>	GEOCÓDIGO	NOME	1700400	ALMAS	<p>ASPECTOS FÍSICOS</p> <p>Visorregião: TOCANTINS</p> <p>Microrregião: DIÁPOLIS</p> <p>Altitude da Sede: Área: 4015,8 km²</p> <p>COORDENADAS DA SEDE</p> <p>Latitude: -11,874 E: 26338</p> <p>Longitude: -47,170 N: 871968</p> <p>ESCALA: 45</p> <p>CRONOLOGIA</p> <p>EDIÇÃO: 2007</p> <p>Informações relativas à documentação básica e atualizações</p> <p>Consultar Metadados</p> <p>IMPLEMENTAÇÃO</p> <p>Coordenação Técnica: CGAR</p> <p>Coordenação de Cartografia: CGAR</p> <p>Coordenação Temática: CETE</p> <p>Unidades Produtoras: Unidades Estaduais do IBGE</p> <p>Direção: Centro de Documentação e Disseminação de Informação (CDI)</p>
GEOCÓDIGO	NOME								
1700400	ALMAS								



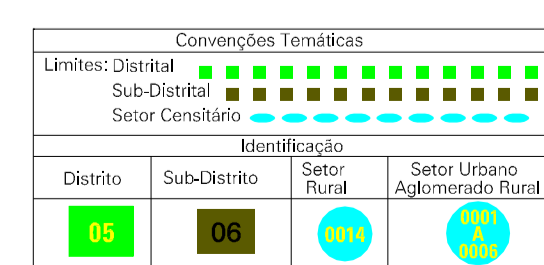
MAPA MUNICIPAL ESTATÍSTICO

ELEMENTOS PLANIMÉTRICOS

- Edificações: Igreja, Escola, Mina, Molho do vento, Molho de água, Campo de emergência, Favela, Localidades.
- Linha transmissora de energia, Cerca, Linha telefônica.
- Rodovias: auto-estrada, pavimentação, sem pavimentação, caminho carroçável, trilha, caminho de picada, praça de estradas: federal, estadual.
- Ferrovias: bitola larga, bitola estreita.

CONVENÇÕES CARTOGRÁFICAS

- ELEMENTOS ALTIMÉTRICOS**: Ponto trigonométrico, Referência de nível, Ponto astronômico, Ponto barométrico, Cota comprovada, Superfície deformada, Área.
- ELEMENTOS DE HIDROGRAFIA**: Curso d'água intermitente, Lago ou lagoa intermitente, Terreno sujeito a inundação, Salina, Brejo ou pântano, Poço (lugar), Nascente, Rápidos e cataratas, Rochas adormidas e a descoberto, Molhe e represa: terra e alvenaria, Ancoradouro, Rio seco ou de aluvião, Rocha rochosa.



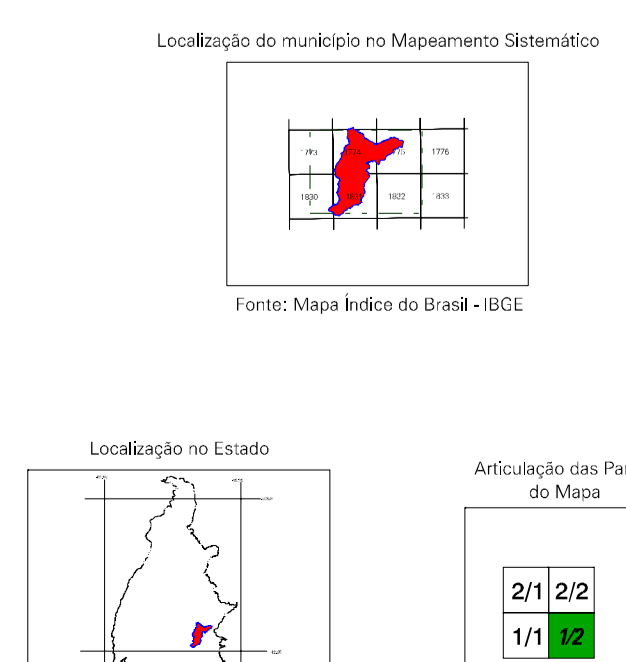
- LIMITES**: Internacional, Interestadual, Intermunicipal, Áreas especiais.

Escala 1 : 100.000

SISTEMA DE PROJEÇÃO UTM
Origem do equidistância UTM: Equador e Meridiano 45 WGR.
Acessadas as coordenadas de 10.000 e 500 Km respectivamente
DATUM HORIZONTAL: SAD 69
Este produto integra a coleção de mapas municipais gerados de forma semi-automatizada a partir de imagens de satélites (Sensoriamento Remoto) pelo IBGE. DGS e outros, em formato raster e/ou vetorial de Malha Municipal Digital do IBGE, com atualização proveniente de diversas fontes, sem tratamento plano de integração e complementação dos elementos cartográficos.

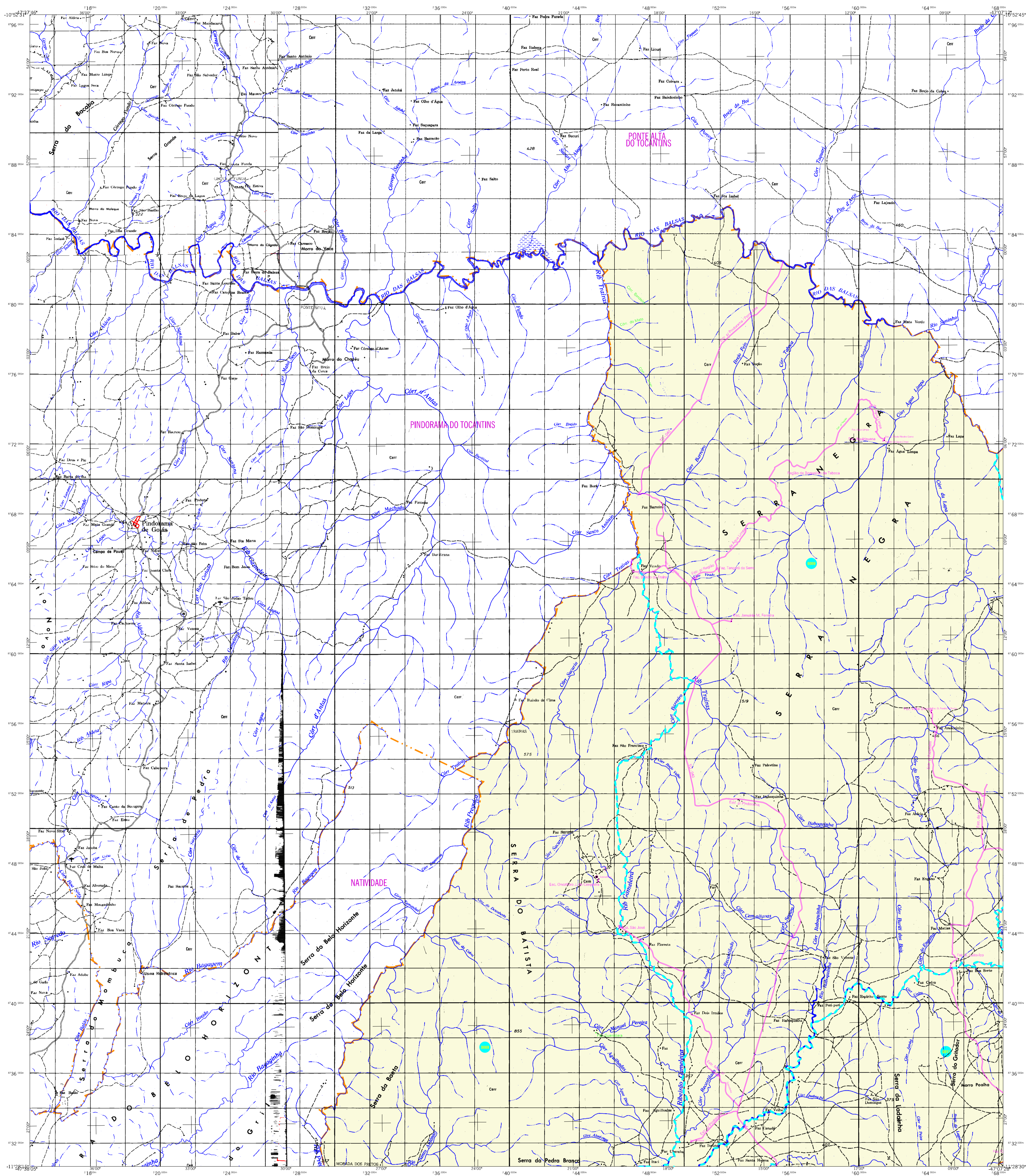
MINISTÉRIO DO PLANEJAMENTO, ORÇAMENTO E GESTÃO
INSTITUTO BRASILEIRO DE GEOGRAFIA E ESTATÍSTICA
A DIRETORIA DE RECURSOS ESPaciais e geográficos da comunicação
do IBGE desenvolveu este produto.
Av. Brasil, 13.051 - Parada de Luz
Rio de Janeiro - RJ 22251-900
©IBGE - todos os direitos reservados

Divisão Público-Administrativa		NOME
Distrito	Subdistrito	
Almas		ALMAS



ASPECTOS FÍSICOS	
Vizinhança:	GENERAL DO TOCANTINS
Município:	DIANÓPOLIS
Altitude da Sede:	Área: 4015,8 km²
Coordenadas da Sede:	Coordenadas de Escala: Terceira
Latitude: -11,574	E: 26338
Longitude: -47,170	N: 87199
CRONOLOGIA	
Edição:	2007
Informações relativas à documentação básica e atualizações:	Consultar Metadados
IMPLEMENTAÇÃO	
Coordenação Técnica:	CGAR
Coordenação Temática:	CETE
Unidade Produtora:	Unidades Estaduais do IBGE
Distribuição:	Centro de Documentação e Disseminação de Informação (CDI)

ATUALIZAÇÕES CARTOGRÁFICAS
COR MAGENTA - Levantamentos por GPS e/ou Imagens de Satélites
COR VERDE - Lançamento aproximado sem comprovação cartográfica



MAPA MUNICIPAL ESTATÍSTICO

ELEMENTOS PLANIMÉTRICOS

- Edificações: Igreja, Escola, Mina, Molho do vento, Molho da água, Campo de emergência, Favela, Localidades.
- Linhas transmissoras de energia: Cerca, Linha telefônica.
- Rodovias: auto-estrada, pavimentada, sem pavimentação, caminho carroçável, trilha, caminho a picada, praça de estradas: federal, estadual.
- Ferrovias: bitola larga, bitola estreita.

ELEMENTOS ALTIMÉTRICOS

- Ponto altimétrico: Referência de nível, Ponto astronômico, Ponto barométrico, Cota comprovada, Superfície deformada, Área.

ELEMENTOS DE HIDROGRAFIA

- Curso de água: permanente, Lago ou lagoa intermitente, Terreno sujeito a inundação, Salina, Brejo ou pântano, Poço (igual), Nascente, Rápidos e cachoeiras grandes, Rápidos e cachoeiras, Rocha salgada e a descoberto, Molhe e represa: terra e alvenaria, Ancoradouro, Rio seco ou de aluvião, Recife rochoso.

CONVENÇÕES CARTOGRÁFICAS

- Limites: Distrital, Sub-Distrital, Setor Censitário.
- Identificação: Distrito, Sub-Distrito, Setor Rural, Setor Urbano, Aglomerado Rural.
- Limites: internacional, interestritual, intermunicipal, áreas especiais.

ATUALIZAÇÕES CARTOGRÁFICAS

- COR MAGENTA - Levantamentos por GPS e/ou Imagens de Satélites
- COR VERDE - Lançamento aproximado sem comprovação cartográfica

CONVENÇÕES TEMÁTICAS

Identificação	Setor Rural	Setor Urbano
Distrito	[símbolo]	[símbolo]
Sub-Distrito	[símbolo]	[símbolo]
Setor Censitário	[símbolo]	[símbolo]

ESCALA

1:100.000

0 2.000 4.000 6.000

SISTEMA DE PROJEÇÃO UTM

Origem do quilômetro UTM: Equador e Meridiano 48 WGR.
Acordadas as coordenadas de 12.000 e 500 Km, respectivamente.
DATUM HORIZONTAL: SAD 69

Este produto integra a coleção de mapas municipais gerados da forma semi-automatizada a partir de dados das tabelas de Recenseamento Brasileiro produzidas pelo IBGE DSE e outras, em formato raster e/ou vetorial da Malha Municipal Digital do IBGE, com atualização proveniente de diversas fontes, sem tratamento pleno de integração e complementação dos elementos cartográficos.

MINISTÉRIO DO PLANEJAMENTO, ORÇAMENTO E GESTÃO
INSTITUTO BRASILEIRO DE GEOGRAFIA E ESTATÍSTICA
A DIRETORIA DE GEOCENSOUS aplica o protocolo de comunicação da Malha Municipal Digital do IBGE.
Rio de Janeiro - CEP 22251-900
©IBGE - todos os direitos reservados

Divisão Público-Administrativa		NOME
GEOCÓDIGO	Distrito	Subdistrito
1700400	Almas	

Localização do município no Mapeamento Sistemático

Fonte: Mapa Índice do Brasil-IBGE

Localização no Estado

Articulação das Partes do Mapa

1/1	2/2
-----	-----

ASPECTOS FÍSICOS

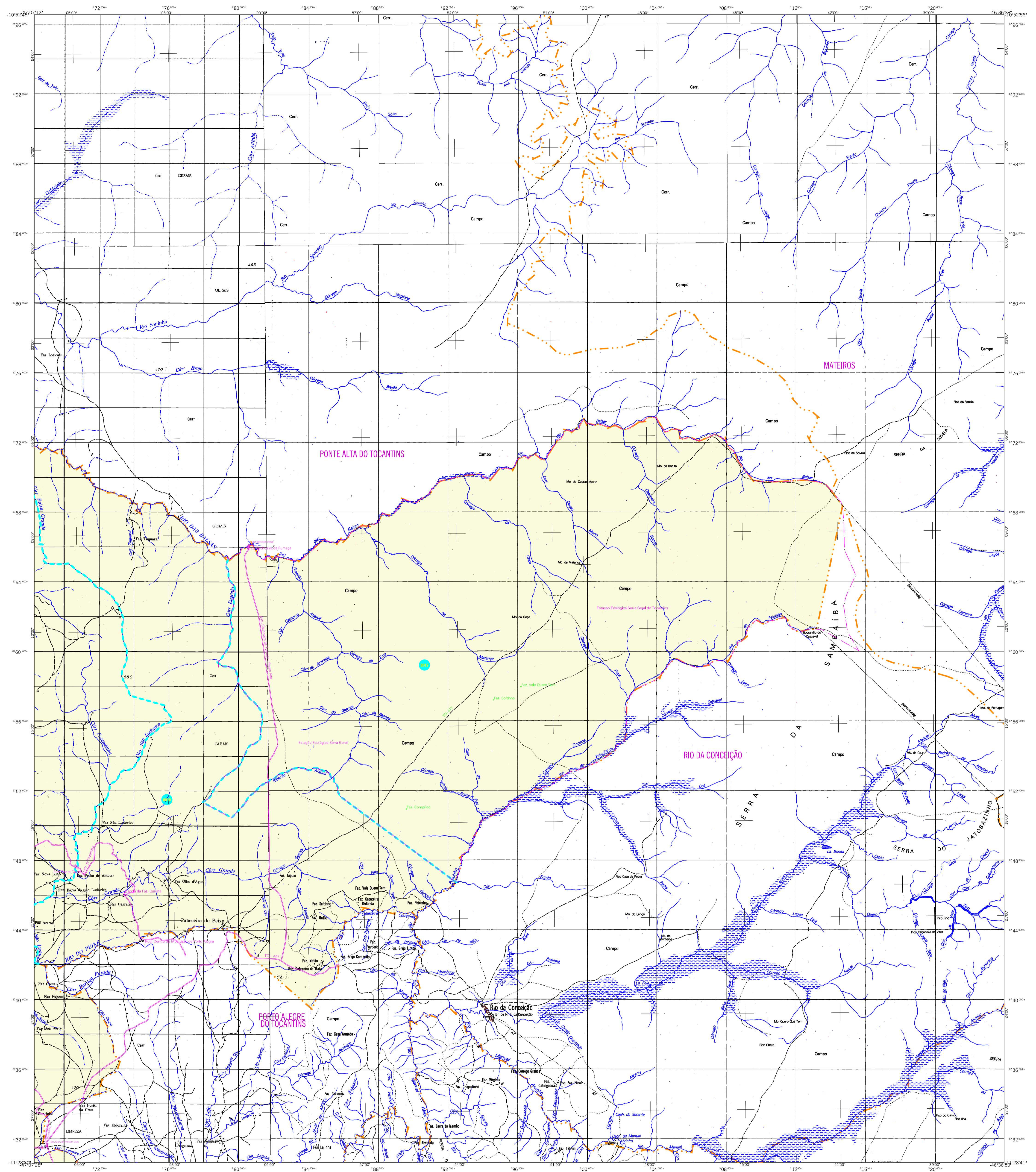
Região:	CENTRAL DO TOCANTINS	
Município:	DIAMANTINA	
Altitude da Sede:	Área:	4015,8 km²
COORDENADAS DA SEDE		
Latitude:	-11,874	E: 26338
Longitude:	-47,170	N: 87199
SIC		
45		

CRONOLOGIA

Edição:	2007
Informações relativas à documentação básica e atualizações:	Consultar Metadados

IMPLEMENTAÇÃO

Coordenação Técnica:	Coordenação de Cartografia	CGAR
Coordenação Temática:	Coordenação de Estatísticas Temáticas	CETE
Unidade Produtora:	Unidades Estaduais do IBGE	
Disciplinas:	Centro de Documentação e Disseminação de Informação	CCDI



MAPA MUNICIPAL ESTATÍSTICO

ELEMENTOS PLANIMÉTRICOS

- Edificações: Igreja, Escola, Mina, Molho do vento, Molho de água, Campo de emergência, Farda, Localidades
- Linha transmissora de energia, Cerca, Linha telefônica
- Rodovias: auto-estrada, pavimentada, sem pavimentação, caminho carroçável, trilha, caminho de picada, praça de estradas: federal, estadual
- Ferrovias: bitola larga, bitola estreita

CONVENÇÕES CARTOGRÁFICAS

ELEMENTOS ALTIMÉTRICOS

- Ponto trigonométrico, Referência de nível
- Ponto astronômico, Ponto barométrico
- Cota comprovada
- Superfície deformada, Área

ELEMENTOS DE HIDROGRAFIA

- Curso d'água permanente
- Lago ou lagoa intermitente
- Terrão sujeito a inundação, Salina
- Brejo ou pântano
- Poço (igual), Nascente
- Rápidos e cachoeiras grandes
- Rápidos e cachoeiras
- Rocha adriana e a descoberto
- Molhe e represa: terra e alvenaria
- Ancoradouro, Rio seco ou de aluvião
- Relevo rochoso

ATUALIZAÇÕES CARTOGRÁFICAS

- COR MAGENTA - Levantamentos por GPS e/ou Imagens de Satélites
- COR VERDE - Lançamento aproximado sem comprovação cartográfica

CONVENÇÕES TEMÁTICAS

Identificação	Limite Distrital	Limite Sub-Distrital	Sector Paroquial	Sector Urbano
05	005	000	000	000

LIMITES

- internacional
- intermunicipal
- interdistrital
- áreas especiais

Escala 1 : 100.000

0 2.000 4.000 6.000

SISTEMA DE PROJEÇÃO UTM

Origem de coordenadas UTM: Equador e Meridiano 48° WGR.

Acersadas em coordenadas de 10.000 e 500 Km respectivamente

DISTITUM HORIZONTAL: CAD 90

Este produto integra a coleção de mapas municipais gerados da forma semi-automatizada a partir de dados de fontes de Mapeamento Sistemático produzidos pelo IBGE. DSS e outros, em formato raster e/ou vetorial e da Malha Municipal Digital do IBGE, com atualizações provenientes de diferentes fontes, sem tratamento plano de integração e complementação dos elementos cartográficos.

MINISTÉRIO DO PLANEJAMENTO, ORÇAMENTO E GESTÃO

INSTITUTO BRASILEIRO DE GEOGRAFIA E ESTATÍSTICA

A DIRETORIA DE GEOCENSOUS aplica-se o período de comunicação de dados de fontes de Mapeamento Sistemático produzidos pelo IBGE. Brasil 15 671 - Praça de Luzes Rio de Janeiro - CEP 22461-900

©IBGE - todos os direitos reservados

Divisão Público-Administrativa		NOME
Distrito	Subdistrito	
Almas		ALMAS

Localização do município no Mapeamento Sistemático

Fonte: Mapa Índice do Brasil-IBGE

Localização no Estado

Articulação das Partes do Mapa

2/1 2/2
1/1 1/2

ASPECTOS FÍSICOS

Visorregião:	CENTRAL DO TOCANTINS
Microrregião:	DIAMANTINA
Localidade:	
Altitude da Sede:	Área: 4015,8 km ²
COORDENADAS DA SEDE	
Latitude: -11,574	E: 26338
Longitude: -47,170	N: 871968
	45

CRONOLOGIA

Malha Territorial	2007
Edição	30/09/2007
Informações relativas à documentação básica e atualizações	
	Consultar Metadados

IMPLEMENTAÇÃO

Coordenação Técnica:	Coordenação de Cartografia	CGAR
Coordenação Temática:	Coordenação de Estatísticas Temáticas	CETE
Unidade Produtora:	Unidade Estadual do IBGE	
Discriminação:	Centro de Documentação e Disseminação de Informação	CCDI