

MAPA MUNICIPAL ESTATÍSTICO

ELEMENTOS PLANIMÉTRICOS

- Edificações**
Igreja, Escola, Mina
Moinho de vento, Moinho de água
Campo de emergência, Farol
Localidades
- Linha transmissora de energia, Cerca**
Linha telefônica
- Rodovias**
auto-estrada pavimentada
sem pavimentação
caminho carroçável
trilha, caminho e picada
prefeixo de estrada: federal, estadual
- Ferrovias**
bitola larga
bitola estreita

CONVENÇÕES CARTOGRÁFICAS

- ELEMENTOS ALTIMÉTRICOS**
Ponto trigonométrico, Referência de nível
Ponto astronômico, Ponto barométrico
Cota comprovada
Superfície deformada, Areia
- ELEMENTOS DE HIDROGRAFIA**
Curso d'água intermitente
Lago ou lagoa intermitente
Terreno sujeito a inundação, Safina
Brejo ou pântano
Poço (lugar), Nascente
Rápidos e cachoeiras grandes
Rápidos e cataratas
Rocha submersa e a descoberto
Molhe e represa; terra e alvenaria
Ancoradouro, Rio seco ou de aluvão
Recife rochoso

Convenções Temáticas			
Limites: Distrital			
Sub-Distrital			
Setor Conselheiro			
Identificação			
Distrito	Sub-Distrito	Sector Rural	Sector Urbano Aglomeração Rural
05	06	07	08

- LIMITES**
Internacional
intermunicipal
intermunicipal
áreas especiais

Escala 1 : 100.000

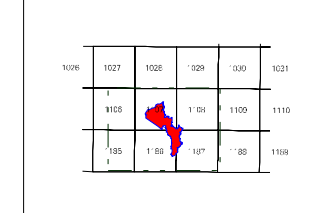
SISTEMA DE PROJEÇÃO UTM
Origem da quilometragem UTM: Equador e Meridiano 51° WG,
Acessíveis as coordenadas de 10.000 e 500 Km respectivamente
DATUM HORIZONTAL: SAD 68

Este produto integra a coleção de mapas municipais gerados de forma semi-automatizada,
a partir das informações do Mapeamento Sistemático Brasileiro produzido pelo
IBGE, DSG e outros, em formato raster vetorial e da Malha Municipal Digital do IBGE,
com atualização proveniente de diversas fontes, sem tratamento pleno de
integração e complementação dos elementos cartográficos.

MINISTÉRIO DO PLANEJAMENTO, ORÇAMENTO E GESTÃO
INSTITUTO BRASILEIRO DE GEOGRAFIA E ESTATÍSTICA
A DIRETORIA DE GEOCIÊNCIAS apóia e gerencia a comunicação
de dados e informações estatísticas.
AV. Brasil, 15 071 - Paralelo da Lucas
Rio de Janeiro, RJ - CEP 21.245-610
©IBGE - reserva todos os direitos reservados

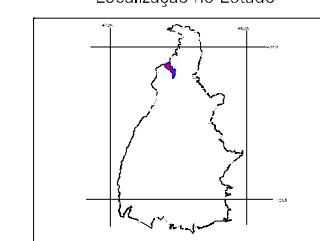
Divisão Político-Administrativa		
GEOCÓDIGO	DISTRICTO	SUBDISTRITO
170130905		ARAGOMINAS

Localização do município no Mapeamento Sistemático

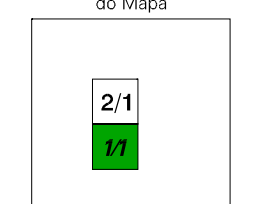


Fonte: Mapa Índice do Brasil - IBGE

Localização no Estado



Articulação das Partes do Mapa



Aragominas-TO

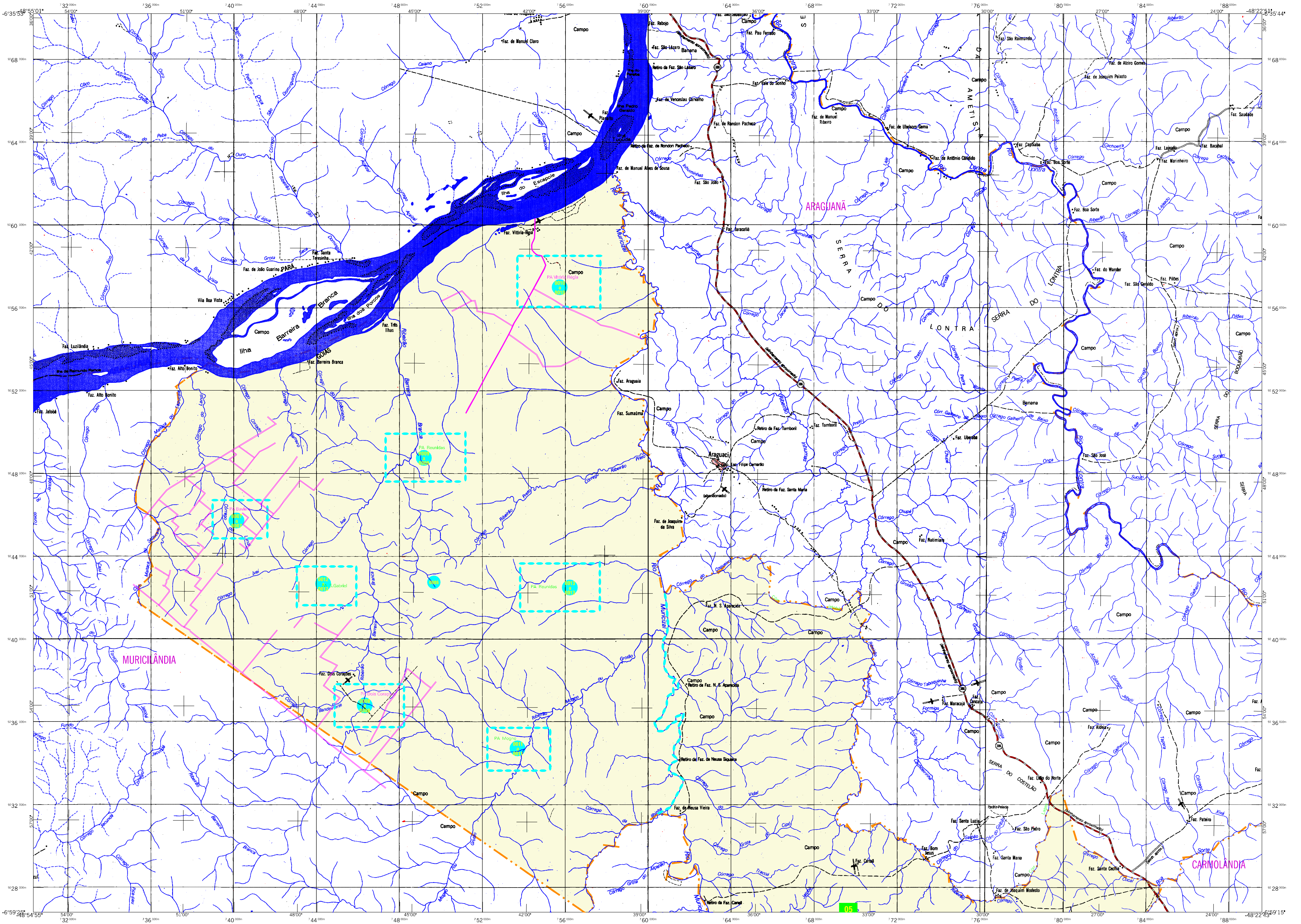
ASPECTOS FÍSICOS

Macrorregião:	OCIDENTAL DO TOCANTINS		
Microrregião:	ARAGUAINA		
Altitude da Sede:	Área:	1174,1 Km ²	
Latitude: -7,142	Longitude: -48,528	Coordenadas da Sede:	51

MALHA TERRITORIAL	
EDIÇÃO	2007
Informações relativas à documentação básica e atualização	Consultar Metadados

IMPLEMENTAÇÃO	
Coordenação Técnica:	Coordenação de Cartografia - CCAR
Coordenação Temática:	Coordenação de Estruturas Territoriais - CETE
Unidades Produtoras:	Unidades Estaduais do IBGE
Disseminação:	Centro de Documentação e Disseminação de Informação - CDDI

ATUALIZAÇÕES CARTOGRÁFICAS
COR MAGENTA - Levantamentos por GPS e/ou Imagens de Satélites
COR VERDE - Lançamento aproximado sem comprovação cartográfica



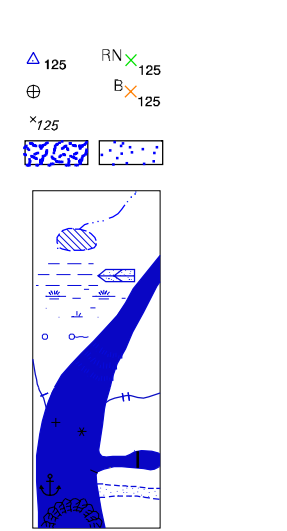
MAPA MUNICIPAL ESTATÍSTICO

ELEMENTOS PLANIMÉTRICOS

- Edificações: Igreja, Escola, Mina, Molho de vento, Molho de água, Campo de energia, Fariol, Localidades.
- Linha transmissora de energia, Cerca, Linha telefônica.
- Rodovias: auto-estrada pavimentada, sem pavimentação, sem pavimentação, caminho carroçável, trilha, caminho e picada, prefixo de estrada: federal, estadual.
- Ferrovias: bitola larga, bitola estreita.

CONVENÇÕES CARTOGRÁFICAS

- ELEMENTOS ALTIMÉTRICOS:**
 - Ponto trigonométrico, Referência de nível, Ponto astronômico, Ponto barométrico, Cota comprovada, Superfície deformada, Areia.
- ELEMENTOS DE HIDROGRAFIA:**
 - Curso d'água intermitente, Lago ou lagoa intermitente, Terreno sujeito a inundação, Sifão, Brejo ou pântano, Poço (lago), Nascente, Rápidos e cataratas grandes, Rápidos e cataratas pequenas, Rocha submersa e a descoberto, Molhe e represa; terra e alvenaria, Ancoradouro, Rio seco ou de aluvião, Recife rochoso.



Convenções Temáticas

Limites: Distrital	Sub-Distrital	Sector Conselheiro

Identificação			
Distrito	Sub-Distrito	Sector Rural	Sector Urbano Aglomeração Rural

- ### LIMITES
- intermunicipal
 - estadual
 - intermunicipal
 - áreas especiais

Escala 1 : 100.000

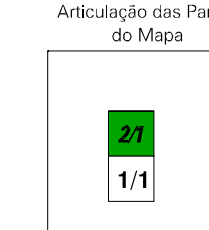
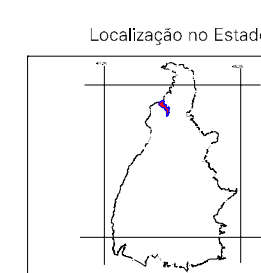
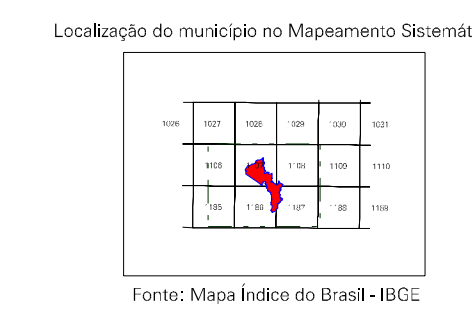
SISTEMA DE PROJEÇÃO UTM
 Origem do datum: equador UTM; Equador e Meridiano: 51° W.G.
 Acessíveis as coordenadas de 10.000 a 500 km respectivamente
 DATUM HORIZONTAL: SAD 68

Este produto integra a coleção de mapas municipais gerados de forma semi-automatizada, a partir de dados dos arquivos do Mapeamento Sistemático produzido pelo IBGE, DSG e outros, em formato raster vetorial e da Malha Municipal Digital do IBGE, com atualização proveniente de diversas fontes, sem tratamento pleno de integração e correção dos elementos cartográficos.

MINISTÉRIO DO PLANEJAMENTO, ORÇAMENTO E GESTÃO
 INSTITUTO BRASILEIRO DE GEOGRAFIA E ESTATÍSTICA
 A DIRETORIA DE GEOCIÊNCIAS atua sob a gestão da comunicação de dados e estatísticas, localizada no endereço:
 Av. Brasil, 15 071 - Parangaba, Rio de Janeiro - CEP 21.240-610
 @IBGE - @IBGE

Divisão Política-Administrativa

GEOCÓDIGO	Nome
Distrito Subdistrito	ARAGOMINAS
170130905	



ASPECTOS FÍSICOS

Macrorregião: OCIDENTAL DO TOCANTINS	Área: 1.174,1 Km ²
Microrregião: ARAGUAINA	
Altitude da Sede: 1.174,1 m	
COORDENADAS DA SEDE	
Latitude: -7,102	Longitude: -48,528
Altitude: 51 m	

CRONOLOGIA

MALHA TERRITORIAL:	2007
EDIÇÃO:	01-09-2007
Informações relativas à documentação básica e atualização: Consultar Metadados	

IMPLEMENTAÇÃO

Coordenação Técnica: CCAR
Coordenação de Cartografia: CCAR
Coordenação de Estruturas Territoriais: CETE
Unidades Produtoras: Unidades Estatísticas do IBGE
Disseminação: Centro de Documentação e Disseminação da Informação - CDDI

ATUALIZAÇÕES CARTOGRÁFICAS
 COR MAGENTA - Levantamentos por GPS e/ou Imagens de Satélites
 COR VERDE - Lançamento aproximado sem comprovação cartográfica