

CONVENÇÕES CARTOGRÁFICAS

ELEMENTOS PLANIMÉTRICOS

- Edifícios: Igreja, Escola, Mina, Moinho de vento, Moinho de água, Campo de emergência, Farol, Localidades
- Linha transmissora de energia, Cerca, Linha telefônica
- Rodovias: auto-estrada, pavimentada, sem pavimentação, caminho campesin, trilha, caminho e alameda, pedregoso de estrada, federal, estadual
- Ferrovias: trilho largo, trilho estreito

ELEMENTOS ALTIMÉTRICOS

- Ponto trigonométrico, Referência de nível, Ponto astronômico, Ponto barométrico, Cota comprovada, Superfície deformada, Anã

ELEMENTOS DE HIDROGRAFIA

- Cantor dispar, Intermitente, Lago ou lagoa, Intermitente, Terreno sujeito a inundação, Salina, Brejo ou pantano, Poço (fígado), Nascente, Rápidos e cachoeiras, grandes, Rápidos e estradas, Rocha submersa e a descoberto, Melho e represa: terra e alvenaria, Anonimburo, Rio seco ou de aluvião, Rio: rochoso

ATUALIZAÇÕES CARTOGRÁFICAS

- COR MAGENTA - Levantamentos por GPS e/ou imagens de Satélites
- COR VERDE - Lançamento aproximado sem comprovação cartográfica

MAPA MUNICIPAL ESTATÍSTICO

Divisão Político-Administrativa

GEOCÓDIGO	NOME
1702000	ARAGUAÇU

Escala 1:100.000

2.000 0 2.000 4.000 6.000

SISTEMA DE PROJEÇÃO UTM
Objetivo de projeção: UTM; Equador e Meridiano: 51 WGS; Associação e contorno de: SADO e SADO em respectivamente; DATUM: HORIZONTAL: SADO 69
Este produto integra a coleção de mapas municipais produzida de forma semi-automatizada, a partir da junção das folhas do Movimento Geográfico Brasileiro produzidas pelo IBGE, com o sistema de coordenadas geográficas e a Malha Municipal Digital do IBGE, com atualização proveniente de diversas fontes, sem tratamento plano de integração e consistência dos elementos cartográficos.

MINISTÉRIO DO PLANEJAMENTO, ORÇAMENTO E GESTÃO
INSTITUTO BRASILEIRO DE GEOGRAFIA E ESTATÍSTICA
A DIRETORIA DE GEODÉSIA, ORÇAMENTO E GESTÃO DE SERVIÇOS DE GEODÉSIA DO IBGE, em parceria com o IBGE, elaborou este mapa municipal, sob a supervisão do IBGE, em 16/01/2007, com o apoio do IBGE, sob a supervisão do IBGE.

Araguaçu-TO

Localização do município no Mapeamento Sistemático

Arbitragem das Partes do Mapa

Localização no Estado

ASPECTOS FÍSICOS

Mensuração: COORDENADA DO LEGANTINO	Área: 0,1665 km ²
TIPOLOGIA: RIO FORMOSO	
Altitude da Sede: 110,311 m	Coordenadas da Sede: 17° 02' 33" S, 49° 26' 33" W
	Longitude: -49,4426 W
	N: 820109
	MC: 51

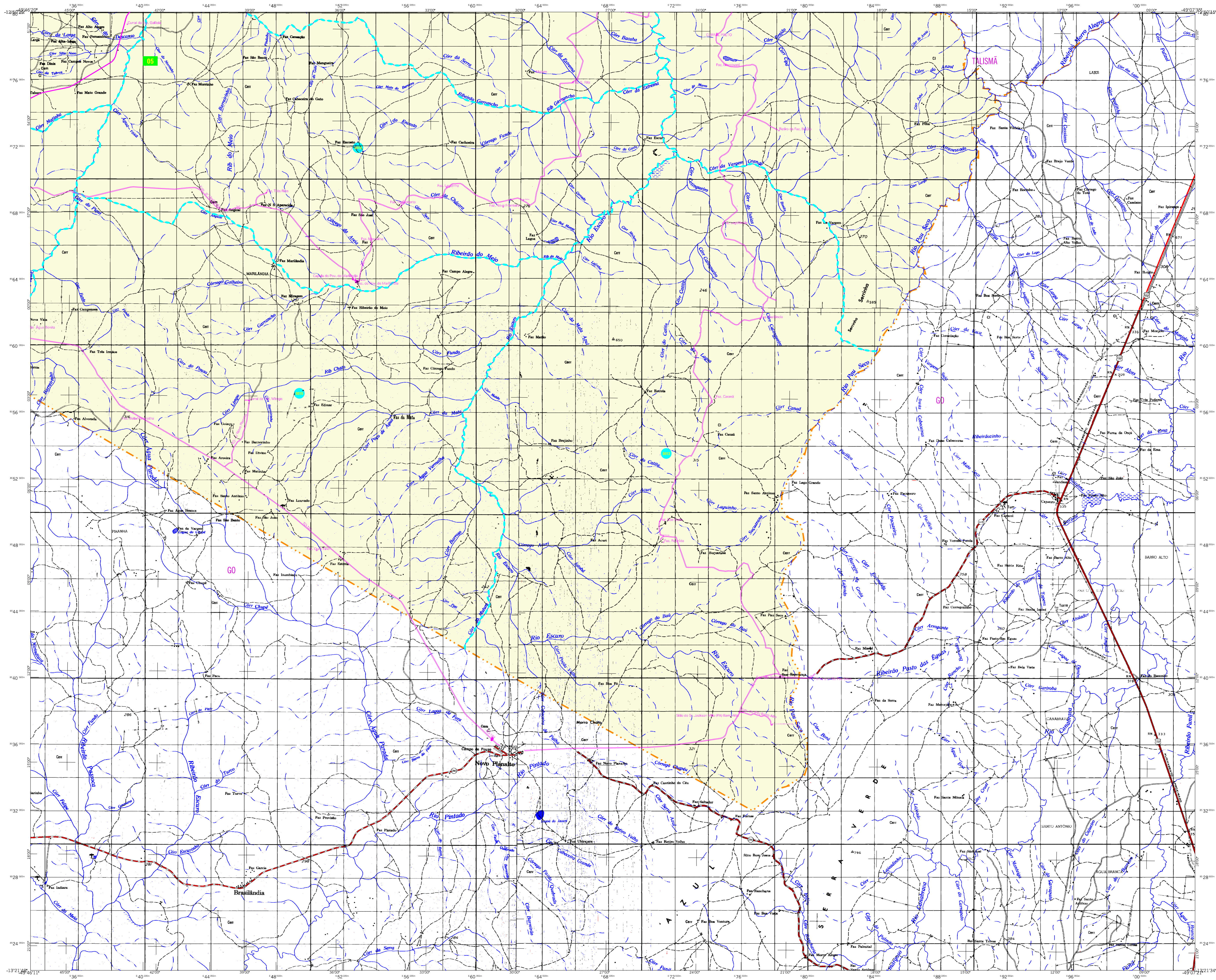
IMPLEMENTAÇÃO

Coordenação Técnica: OCAR
Coordenação de Geoprocessamento: CELTE
Coordenação de Cartografia: CELTE
Elaboração de Mapas: CELTE
Elaboração de Mapas: CELTE
Diagramação: CELTE
Centro de Documentação e Disseminação de Informação: CELTE

CRONOLOGIA

EDIÇÃO	2007
Atualização	20-09-2007
Informações relativas à cartografia: CELTE	Consultar Metadados

Fonte: Mapa Índice do Brasil - IBGE



CONVENÇÕES CARTOGRÁFICAS

ELEMENTOS PLANIMÉTRICOS

- Edifícios: Igreja, Escola, Mina, Moinho de vento, Moinho de água, Campo de emergência, Farol, Localidades
- Linha transmissora de energia, Cerca, Linha telefônica
- Rodovias: auto-estrada, pavimentada, sem pavimentação, caminho carroçável, trilha, caminho e alameda, pedregoso, estrada, federal, estadual
- Ferrovias: trilho largo, trilho estreito

ELEMENTOS ALTIMÉTRICOS

- Ponto trigonométrico, Referência de nível, Ponto astronômico, Ponto barométrico, Cota comprovada, Superfície deformada, Avião

ELEMENTOS DE HIDROGRAFIA

- Cantor, diáspora, intermitente, Lago ou lagoa, intermitente, Terreno sujeito a inundação, Salina, Brejo ou pântano, Poço (lago), Nascente, Rápidos e cachoeiras, grandes, Rápidos e cachoeiras, pequenas, Rochas submersas e a descoberto, Melho e represa: terra e alvenaria, Arroyos, Rio seco ou de alívio, Rio, rio, racho

ATUALIZAÇÕES CARTOGRÁFICAS

- COR MAGENTA - Levantamentos por GPS e/ou imagens de Satélites
- COR VERDE - Lançamento aproximado sem comprovação cartográfica

MAPA MUNICIPAL ESTATÍSTICO

Escala 1:100.000

2.000 0 2.000 4.000 6.000

CONVENÇÕES TEMÁTICAS

Distrito	Sub-Distrito	Sector Rural	Sector Urbano	Aplicação Rural
95	004			

LIMITES

- Internacional
- Interestadual
- Intermunicipal
- Áreas especiais

SISTEMA DE PROJEÇÃO UTM

Objetivo do sistema: usar UTM, Equador e Meridiano 01 WGS 84, Associação e contornos de 3000 e 5000 m respectivamente, DATUM HORIZONTAL: SRS 85

Este produto integra a coleção de mapas municipais gerados de forma semi-automatizada, a partir da junção das folhas de Mapeamento Sistemático Brasileiro produzidas pelo IBGE, com o sistema de coordenadas e o sistema de projeção cartográfica do IBGE, com a atualização proveniente de diversas fontes, sem tratamento plano de integração e compatibilização dos elementos cartográficos.

MINISTÉRIO DO PLANEJAMENTO, ORÇAMENTO E GESTÃO

INSTITUTO BRASILEIRO DE GEOGRAFIA E ESTATÍSTICA

A DIRETORIA DE GEOGRAFIA e o Serviço de Cartografia do IBGE, em parceria com o Serviço de Geoprocessamento do IBGE, elaboraram este mapa municipal estatístico.

Rio de Janeiro, RJ, 16 de Maio de 2007.

Dr. Sérgio de Azeiteiro

Coordenador Geral do Serviço de Geoprocessamento

Divisão Público-Administrativa	
GEOCÓDIGO	NOME
Distrito	Sub-Distrito
1702000	ARAGUAÇU

ASPECTOS FÍSICOS

Mapeamento: COORDENADAS GEODÉSICAS
PROJEÇÃO: RIO FORMOSO

Altitude da Sede: Área: 0,1665 km²

COORDENADAS DA SEDE

Latitude: -13,2131 S Longitude: -49,7263 W

Altitude: 497,00 m MC
N: 820,00

IMPLEMENTAÇÃO

Coordenação Técnica: OCAR
Coordenação de Geoprocessamento: OCAR
Coordenação Temática: CLEI
Coordenação de Estatística Territorial: CLEI
Elaboração: OCAR
Elaboração de Dados: OCAR
Dissertação: OCAR
Centro de Documentação e Disseminação de Informação: CDD

CRONOLOGIA

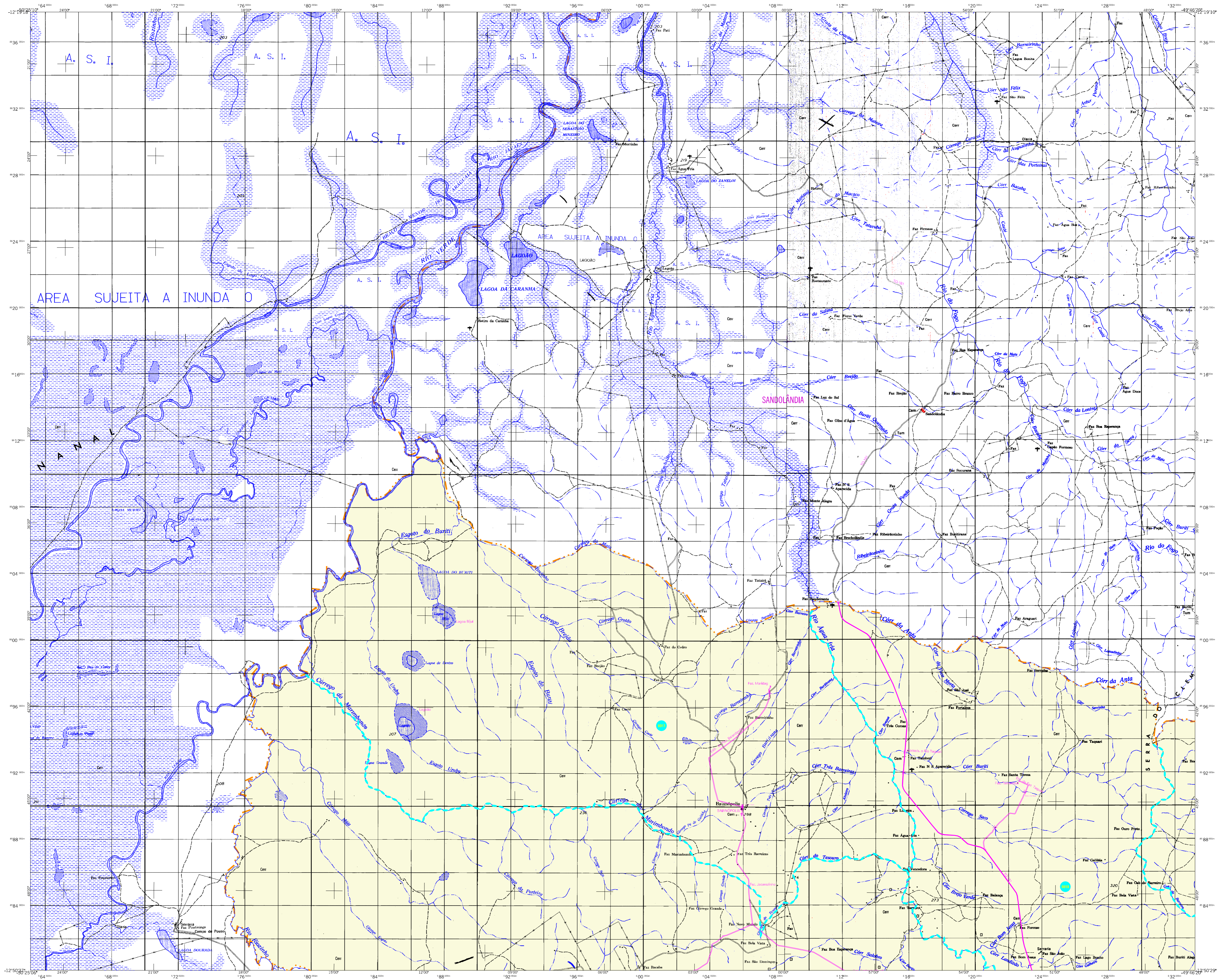
EDIÇÃO: 2007
20-09-2007: Consultar Metadados

LOCALIZAÇÃO DO MUNICÍPIO NO Mapeamento Sistemático

Arbitragem das Partes do Mapa

Localização no Estado

Fonte: Mapa Índice do Brasil - IBGE



CONVENÇÕES CARTOGRÁFICAS

ELEMENTOS PLANIMÉTRICOS

- Edificações: Igreja, Escola, Mina, Campo de emergência, Farol, Localidades
- Linha transmissora de energia, Cerca, Linha telefônica
- Rodovias: auto-estrada, pavimentada, sem pavimentação, caminho carroçável, trilho, caminho e alameda, profuro de estrada, federal, estadual
- Ferrovias: bitola larga, bitola estreita

ELEMENTOS ALTIMÉTRICOS

- Ponto trigonométrico, Referência de nível, Ponto astronômico, Ponto barométrico, Cota comprovada, Superfície deformada, Anã

ELEMENTOS DE HIDROGRAFIA

- Cantor-digraja intermitente, Lago ou lagoa intermitente, Terreno sujeito a inundação, Salina, Brejo ou pântano, Poço (lago), Nascente, Rápido e cachoeira, grandes Rápidos e cachoeiras, Rocha submersa e a descoberto, Molhe e represa: terra e alvenaria, Anonciatório, Rio seco ou de aluvião, Rioço noturno

ATUALIZAÇÕES CARTOGRÁFICAS

- Levantamentos por GPS e/ou imagens de Satélites
- Lançamento aproximado sem comprovação cartográfica

Mapa Digital em PDF

MAPA MUNICIPAL ESTATÍSTICO

Escala 1:100.000

2.000 0 2.000 4.000 6.000

SISTEMA DE PROJEÇÃO UTM
Objetivo de utilização: UTM, Equador e Meridiano 51 WGS
Associação e contorno de: 5000 e 5000 m respectivamente
DATUM HORIZONTAL: SAD 69
Este produto integra a coleção de mapas municipais produzida de acordo com o padrão estabelecido pelo IBGE, em parceria com o Estado de Goiás, com o objetivo de proporcionar a atualização permanente de diversas fontes, sem necessidade de um novo levantamento cartográfico.

MINISTÉRIO DO PLANEJAMENTO, ORÇAMENTO E GESTÃO
INSTITUTO BRASILEIRO DE GEOGRAFIA E ESTATÍSTICA
A DIRETORIA DE GEOGRAFIA E ESTATÍSTICA
A DIRETORIA DE GEOGRAFIA E ESTATÍSTICA
Rio de Janeiro, RJ, 16 de Maio de 2007
© IBGE - Instituto Brasileiro de Geografia e Estatística

Divisão Político-Administrativa

GEOCÓDIGO	NOME
DISTRICTO	ARAGUAÇU
SUBDISTRITO	
INDICADOR	

Localização do município no Mapeamento Sistemático

Arbitragem das Partes do Mapa

Localização no Estado

ASPECTOS FÍSICOS

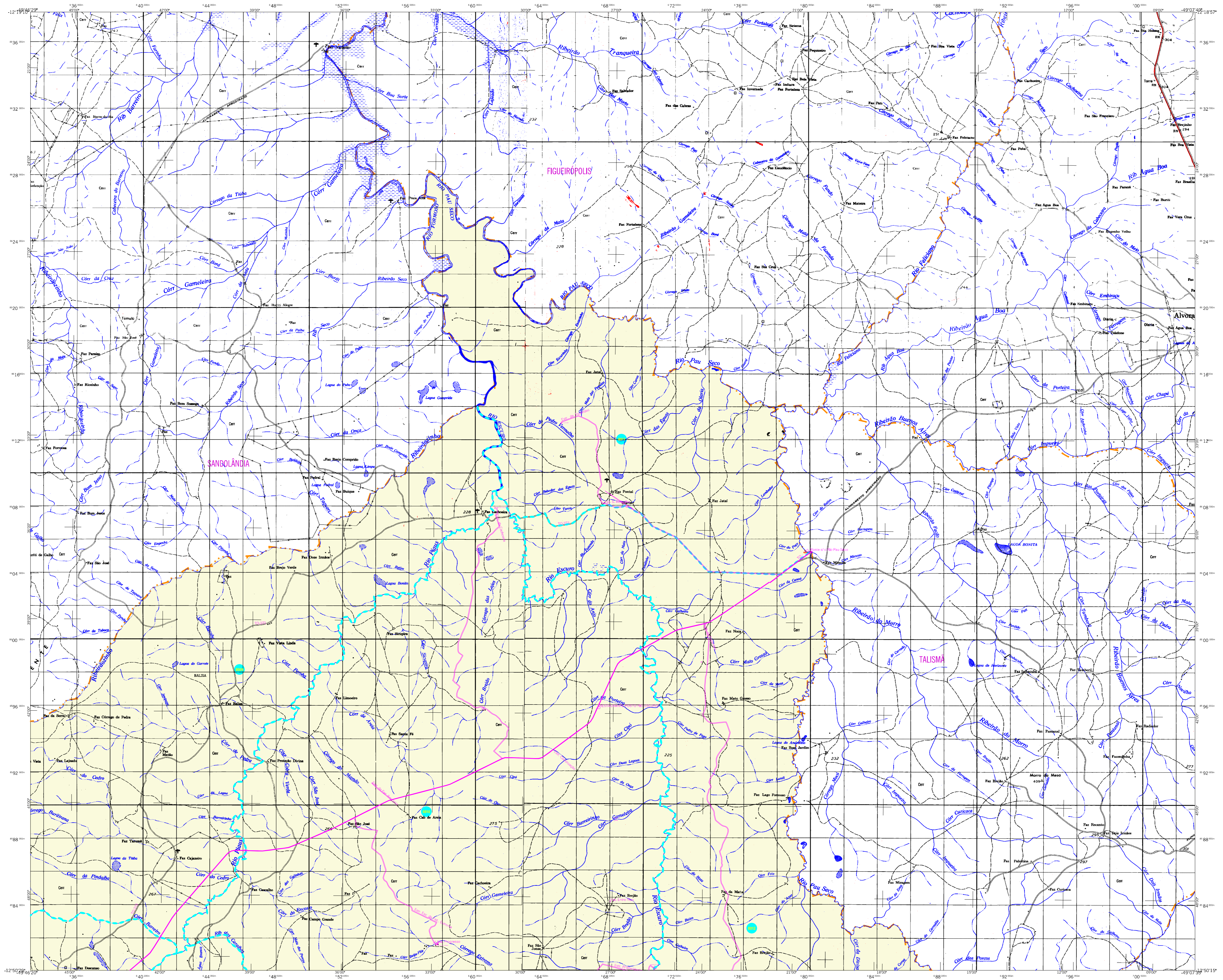
Mesorregião:	CENTRAL DO TOCANTINS
Microrregião:	RIO FORMOSO
Área da Sede:	Área: 0,1665 km ²
Altitude:	497,683 m
Coordenadas das SEDE:	MC
Longitude:	-49,262 N: 820,89 W: 51

IMPLEMENTAÇÃO

Coordenação Técnica:	OCAR
Coordenação de Cartografia:	
Coordenação Temática:	CELE
Coordenação de Estrutura Tarifária:	
Elaboração de Dados:	
Elaboração de Mapas:	
Diagramação:	CCD

CRONOLOGIA

MALHA TERRITORIAL:	2007
EDIÇÃO:	20-09-2007
Informações relativas à documentação:	Consultar Metadados



CONVENÇÕES CARTOGRÁFICAS

ELEMENTOS PLANIMÉTRICOS

- Edificações: Igreja, Escola, Mina, Moinho de vento, Moinho de água, Campo de emergência, Farol, Localidades
- Linha transmissora de energia, Cerca, Linha telefônica
- Rodovias: auto-estrada, pavimentada, sem pavimentação, caminho campesino, trilho, caminho e alameda, perfilho de estrada, federal, estadual
- Ferrovias: trilho largo, trilho estreito

ELEMENTOS ALTIMÉTRICOS

- Ponto trigonométrico, Referência de nível, Ponto astronômico, Ponto barométrico, Cota comprovada, Superfície deformada, Anota

ELEMENTOS DE HIDROGRAFIA

- Cantor, diápis, intermitente, Lago ou lagoa intermitente, Terreno sujeito a inundação, Salina, Brejo ou pântano, Poço (lago), Nascente, Rápido e cascata, grandes, Rápidos e cascatas, Rochas submersas e a descoberto, Melho e represa: terra e alvenaria, Anonilhado, Rio seco ou de alívio, Rioça, rochoso

CONVENÇÕES TEMÁTICAS

Distrito	Sub-Distrito	Sítio Rural	Sítio Urbano	Aplicação Rural
95	004			

LIMITES

- Internacional
- Interestadual
- Intermunicipal
- Áreas especiais

ATUALIZAÇÕES CARTOGRÁFICAS

- Levantamentos por GPS e/ou imagens de Satélites
- Lançamento aproximado sem comprovação cartográfica

Mapa Digital em PDF

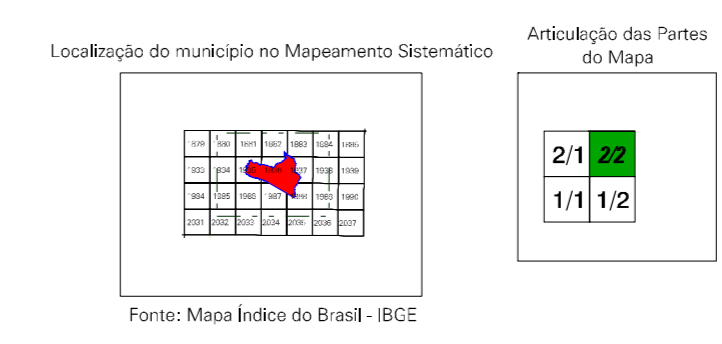
MAPA MUNICIPAL ESTATÍSTICO

Escala 1: 100.000

SISTEMA DE PROJEÇÃO UTM
Objetivo de utilização: UTM, Equidistante e Meridiano 51 WGS
Associação e correção de: SUDO e SUDO em respectivamente
DATUM HORIZONTAL: SUD 89
Este produto integra a coleção de mapas municipais produzida de acordo com o plano
a partir da junção das folhas do Movimento Geométrico Brasileiro produzidas pelo
IBGE e contém, em todo o seu conteúdo, o nome do Município Digital do IBGE,
com atualização proveniente de diversas fontes, sem qualquer ônus de
reprodução e distribuição dos dados cartográficos.

MINISTÉRIO DO PLANEJAMENTO, ORÇAMENTO E GESTÃO
INSTITUTO BRASILEIRO DE GEOGRAFIA E ESTATÍSTICA
A DIRETORIA DE GEOGRAFIA e o Serviço de Cartografia
do Instituto Brasileiro de Geografia e Estatística
Rio de Janeiro, RJ, Brasil, 16 de Maio de 2007
Projeto de Cartografia Municipal
© 2007 - Instituto Brasileiro de Geografia e Estatística

Divisão Público-Administrativa	
GEOCÓDIGO	NOME
Distrito	ARAGUAÇU
Sub-Distrito	



ASPECTOS FÍSICOS

Mesorregião:	Ocidental do Tocantins
Microrregião:	Rio Formoso
Área da Sede:	Área: 0,1665 km²
Altitude:	112,81 m
Coordenadas da Sede:	Coordenadas da Sede
Latitude:	07°28'33" S
Longitude:	-48°02'57" W
MC	51

IMPLEMENTAÇÃO

Coordenação Técnica:	CCAR
Coordenação de Cartografia:	CCAR
Coordenação Temática:	CCLE
Coordenação de Estatística Territorial:	CCLE
Elaboração de Mapas:	CCLE
Elaboração de Mapas:	CCLE
Elaboração de Mapas:	CCLE
Elaboração de Mapas:	CCLE
Elaboração de Mapas:	CCLE

CRONOLOGIA

MALHA TERRITORIAL:	2007
EDIÇÃO:	20-09-2007
Informações relativas à cartografia:	Consultar Metadados