

## MAPA MUNICIPAL ESTATÍSTICO

**ELEMENTOS PLANIMÉTRICOS**

Edificações: Igreja, Escola, Mina, Molino de vento, Molino de água, Campo de emergência, Farol, Localidades.

Linha transmissora de energia, Corca, Linha telefônica.

Rodovias: auto-estrada pavimentada, sem pavimentação, sem pavimentação, caminho carroçável, trilha, caminho e picada, prefixo de estrada: federal, estadual.

Ferrovias: bitola larga, bitola estreita.

**ELEMENTOS ALTIMÉTRICOS**

Ponto trigonométrico, Referência de nível, Ponto astronômico, Ponto barométrico, Cota comprovada, Superfície deformada, Área.

**ELEMENTOS DE HIDROGRAFIA**

Curso d'água intermitente, Lago ou lago intermitente, Terreno sujeito a inundação, Salina, Brejo ou pântano, Poço (água), Nascente, Rápidos e cachoeiras grandes, Rápidos e cachoeiras, Rocha submersa e a descoberto, Mathe e represa, terra e alvenaria, Ancoradouro, Rio seco ou de aluvião, Recife rochoso.

**CONVENÇÕES CARTOGRÁFICAS**

Convenções Temáticas: Limites: Distrital, Sub-Distrital, Setor Censitário. Identificação: Distrito, Sub-Distrito, Setor Rural, Setor Urbano, Aglomerado Rural.

**LIMITES**

Intercamunal, Interestadual, Intermunicipal, áreas especiais.

**ATUALIZAÇÕES CARTOGRÁFICAS**

COR MAGENTA - Levantamentos por GPS e/ou Imagens de Satélites  
COR VERDE - Lançamento aproximado sem comprovação cartográfica

**ESCALA**

Escala 1 : 100.000

**SISTEMA DE PROJEÇÃO UTM**

Origem da sub-retenção: UTM; Equador e Meridiano 51 W.G., Adoção de constantes de 10.000 e 500 km respectivamente. DATUM HORIZONTAL: SAD 89.

Este produto: mapa e coleção de mapas municipais gerados de forma semi-automatizada, a partir do jargão dos folhos do Mapeamento Sistemático Brasileiro produzido pelo IBGE, DSE e outros, em formato raster são vetorializados e da Via Municipal Digital do IBGE, com atualização proveniente de diversas fontes, sem tratamento plano de integração e consistência dos elementos cartográficos.

**MINISTÉRIO DO PLANEJAMENTO, ORÇAMENTO E GESTÃO**  
INSTITUTO BRASILEIRO DE GEOGRAFIA E ESTATÍSTICA  
A DIRETORIA DE GEOCIÊNCIAS responde a produção de cartografia de fatos ou condições verificadas neste mapa.  
Av. Brasil, 15.077 - Fone: 011-2507-1000  
São de Janeiro-RJ - CEP 21.241-051  
© 2007 - Direitos reservados reservados

**Divisão Político-Administrativa**

GEOCÓDIGO	NOME
170220805	Distrito
170220810	Subdistrito
	ARAGUAATINS
	NATAL

**Localização do município no Mapeamento Sistemático**

Fonte: Mapa Índice do Brasil - IBGE

**Localização no Estado**

Articulação das Partes do Mapa

2/1 2/2  
1/1 1/2

**ASPECTOS FÍSICOS**

Malha territorial: OCIDENTAL DO TOCANTINS

Microrregião: BICO DO PAPAGAIO

Altitude da Sede: Área: 2631,9 Km<sup>2</sup>

COORDENADAS DA SEDE

Latitude: -6,861	E: 818616	MC
Longitude: -48,124	N: 9274584	51

**CRONOLOGIA**

Malha Territorial	2007
Edição	20-09-2007
Informações técnicas e documentação básicas e atualizações	Consultar Meadados

**IMPLEMENTAÇÃO**

Coordenação Técnica:	Coordenação de Cartografia	CCAR
Coordenação Temática:	Coordenação de Estruturas Territoriais	CETE
Unidades Produtoras:	Unidades Estaduais do IBGE	
Elaboração:	Centro de Documentação e Disseminação da Informação	CDI

Araguatins-TO

**ASPECTOS FÍSICOS**

Malha territorial: OCIDENTAL DO TOCANTINS

Microrregião: BICO DO PAPAGAIO

Altitude da Sede: Área: 2631,9 Km<sup>2</sup>

COORDENADAS DA SEDE

Latitude: -6,861	E: 818616	MC
Longitude: -48,124	N: 9274584	51

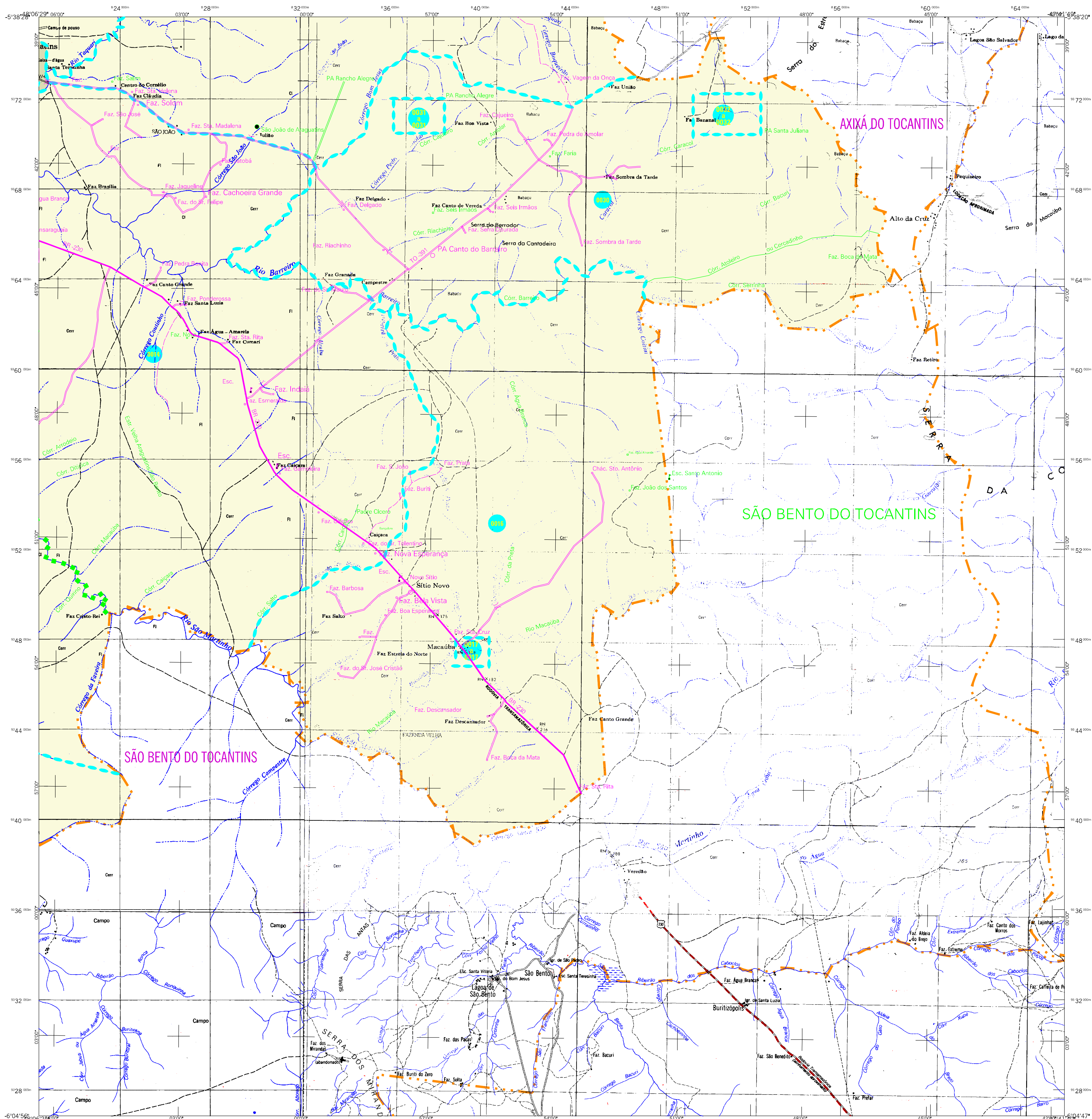
**CRONOLOGIA**

Malha Territorial	2007
Edição	20-09-2007
Informações técnicas e documentação básicas e atualizações	Consultar Meadados

**IMPLEMENTAÇÃO**

Coordenação Técnica:	Coordenação de Cartografia	CCAR
Coordenação Temática:	Coordenação de Estruturas Territoriais	CETE
Unidades Produtoras:	Unidades Estaduais do IBGE	
Elaboração:	Centro de Documentação e Disseminação da Informação	CDI





## MAPA MUNICIPAL ESTATÍSTICO

### CONVENÇÕES CARTOGRÁFICAS

**ELEMENTOS PLANIMÉTRICOS**

- Edificações: Igreja, Escola, Mina, Molino de vento, Molino de água, Campo de emergência, Farol, Localidades.
- Linha transmissora de energia, Corca, Linha telefônica.
- Rodovias: auto-estrada pavimentada, sem pavimentação, sem pavimentação caminho carroçável, trilha, caminho e picada, prefixo de estrada: federal, estadual.
- Ferrovias: bitola larga, bitola estreita.

**ELEMENTOS ALTIMÉTRICOS**

- Ponto trigonométrico, Referência de nível, Ponto astronômico, Ponto barométrico, Cota comprovada, Superfície deformada, Área.

**ELEMENTOS DE HIDROGRAFIA**

- Curso d'água intermitente, Lago ou lago intermitente, Terreno sujeito a inundação, Salina, Brejo ou pântano, Poço (água), Nascente, Rápidos e cataras grandes, Rápidos e cataras, Rocha submersa e a descoberto, Mocha e rapapel, Terra e alvenaria, Ancoradouro, Rio seco ou de aluvião, Recife rochoso.

**ATUALIZAÇÕES CARTOGRÁFICAS**

- COR MAGENTA - Levantamentos por GPS e/ou Imagens de Satélites
- COR VERDE - Lançamento aproximado sem comprovação cartográfica

**CONVENÇÕES TEMÁTICAS**

Limites	Identificação
Distrito	Sub-Distrito
Setor Rural	Setor Urbano
Agglomerado Rural	

**LIMITES**

- Internacional
- Interestadual
- Intermunicipal
- Áreas especiais

Escala 1 : 100.000

SISTEMA DE PROJEÇÃO UTM  
Origem da sub-retenção: UTM; Equador e Meridiano 51 W.G., Adoção do sistema de 1000 e 500 m respectivamente. DATUM HORIZONTAL SAD 89.

Este produto (letra e coleção de mapas) foi gerado de forma semi-automatizada a partir da junção dos dados do Mapeamento Sistemático Brasileiro produzido pelo IBGE, DSE e outros, em formato raster (ou vetor) da Via Municipal Digital do IBGE, com atualização proveniente de diversas fontes, sem tratamento plano de integração e consistência dos elementos cartográficos.

MINISTÉRIO DO PLANEJAMENTO, ORÇAMENTO E GESTÃO  
INSTITUTO BRASILEIRO DE GEOGRAFIA E ESTATÍSTICA  
A DIRETORIA DE GEOCIÊNCIAS responde a produção de cartografia de fontes ou conteúdos verificadas neste mapa.  
Av. Brasil, 15.077 - Fátima Sul, Brasília, DF 71201-901  
Site: www.ibge.gov.br

Divisão Político-Administrativa	
GEOCÓDIGO	NOME
1702208	ARAGUATINS
170220810	NATAL

Localização do município no Mapeamento Sistemático

Fonte: Mapa Índice do Brasil - IBGE

Localização no Estado

Articulação das Partes do Mapa

2/1/22  
1/1/22

**ASPECTOS FÍSICOS**

Mesorregião: OCIDENTAL DO TOCANTINS  
Microrregião: BICO DO PAPAGAIO  
Área: 2631,9 Km<sup>2</sup>  
Altitude da Sede: 110 m  
COORDENADAS DA SEDE  
Latitude: -6,861 E: 81,8616  
Longitude: -48,124 N: 9274584

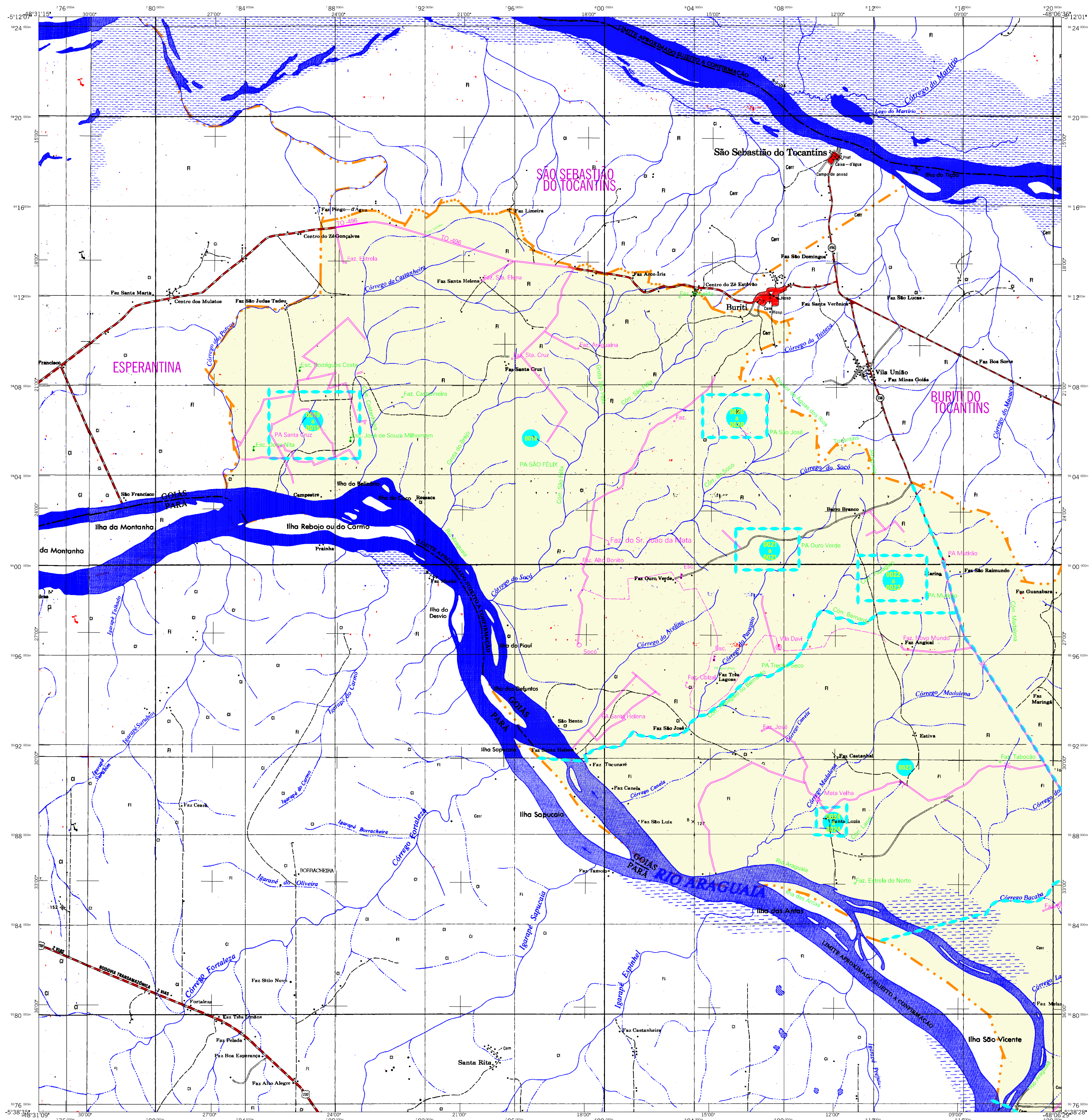
**CRONOLOGIA**

Malha Territorial: 2007  
Edição: 2009-2020  
Informações prévias à documentação básica e atualização: Consultar Meadados

**IMPLEMENTAÇÃO**

Coordenação Técnica: Coordenação de Cartografia CGAR  
Coordenação Temática: Coordenação de Estruturas Territoriais CETE  
Unidades Produtoras: Unidades Estaduais do IBGE  
Elaboração: Centro de Documentação e Disseminação de Informação CDDI





## MAPA MUNICIPAL ESTATÍSTICO

Araguatins-TO

**ELEMENTOS PLANIMÉTRICOS**

Edificações  
Igreja, Escola, Mina  
Moinho de vento, Moinho de água  
Campo de emergência, Farol  
Localidades

Linha transmissora de energia, Cerca  
Linha telefônica

Rodovias  
auto-estrada  
pavimentada  
sem pavimentação  
caminho carroçável  
tinha, caminho e picada  
prefeio de estrada: federal, estadual

Ferrovias  
bitola larga  
bitola estreita

**ELEMENTOS ALTIMÉTRICOS**

Ponto trigonométrico, Referência de nível  
Ponto astronômico, Ponto barométrico  
Cota comprovada  
Superfície de deformada, Área

**ELEMENTOS DE HIDROGRAFIA**

Curso d'água intermitente  
Lago ou lago intermitente  
Terreno sujeito a inundação, Salina  
Brejo ou pantano  
Poço (água), Nascente  
Rápidos e cachoeiras grandes  
Rápidos e cachoeiras pequenas  
Rocha submersa e a descoberto  
Molhe e represa; terra e alvenaria  
Ancoradouro, Rio seco ou de aluvião  
Recife rochoso

**CONVENÇÕES CARTOGRÁFICAS**

**CONVENÇÕES TEMÁTICAS**

Limites	Identificação
Distrito	Sub-Distrito
Setor Rural	Setor Urbano
Agglomerado Rural	

**LIMITES**

Internacional  
Interestadual  
Intermunicipal  
áreas especiais

**ATUALIZAÇÕES CARTOGRÁFICAS**

COR MAGENTA - Levantamentos por GPS e/ou Imagens de Satélites  
COR VERDE - Lançamento aproximado sem comprovação cartográfica

**CONVENÇÕES TEMÁTICAS**

Limites	Identificação
Distrito	Sub-Distrito
Setor Rural	Setor Urbano
Agglomerado Rural	

**LIMITES**

Internacional  
Interestadual  
Intermunicipal  
áreas especiais

Escala 1 : 100.000

SISTEMA DE PROJEÇÃO UTM  
Origem da sub-retenção: UTM; Equador e Meridiano 51 W.G.  
Adoção de constantes de 1000 e 500 km respectivamente  
DATUM HORIZONTAL: SAD 89

Este produto: mapa e coleção de mapas municipais gerados de forma automatizada a partir do conjunto dos dados do Mapeamento Sistemático Brasileiro produzido pelo IBGE, DSE e outros, em formato raster não vetorial e da Matriz Municipal Digital do IBGE, com atualização proveniente de diversas fontes, sem tratamento plano de integração e complotação dos elementos cartográficos.

MINISTÉRIO DO PLANEJAMENTO, ORÇAMENTO E GESTÃO  
INSTITUTO BRASILEIRO DE GEOGRAFIA E ESTATÍSTICA  
A DIRETORIA DE GEOCIÊNCIAS responde a gerência de correção de falhas ou omissões verificadas neste mapa.  
Av. Brasil, 15.077 - Fátima de Lourdes  
Bloco de Janelas - CEP 21.241-051  
© 2007 - Todos os direitos reservados

Divisão Político-Administrativa

GEOCÓDIGO	DISTRITO	Subdistrito	NOME
170220805			ARAGUATINS
170220810			NATAL

Localização do município no Mapeamento Sistemático

Fonte: Mapa Índice do Brasil - IBGE

Localização no Estado

Articulação das Partes do Mapa

27 / 22  
1 / 1 / 2

**ASPECTOS FÍSICOS**

Microregião: OCIDENTAL DO TOCANTINS  
Mesorregião: SUDOESTE DO PAPANAGUÁ

Altitude da Sede: Área: 2631,9 Km<sup>2</sup>

COORDENADAS DA SEDE

Latitude: -6,861	E: 818616	MC
Longitude: -48,124	N: 9274584	51

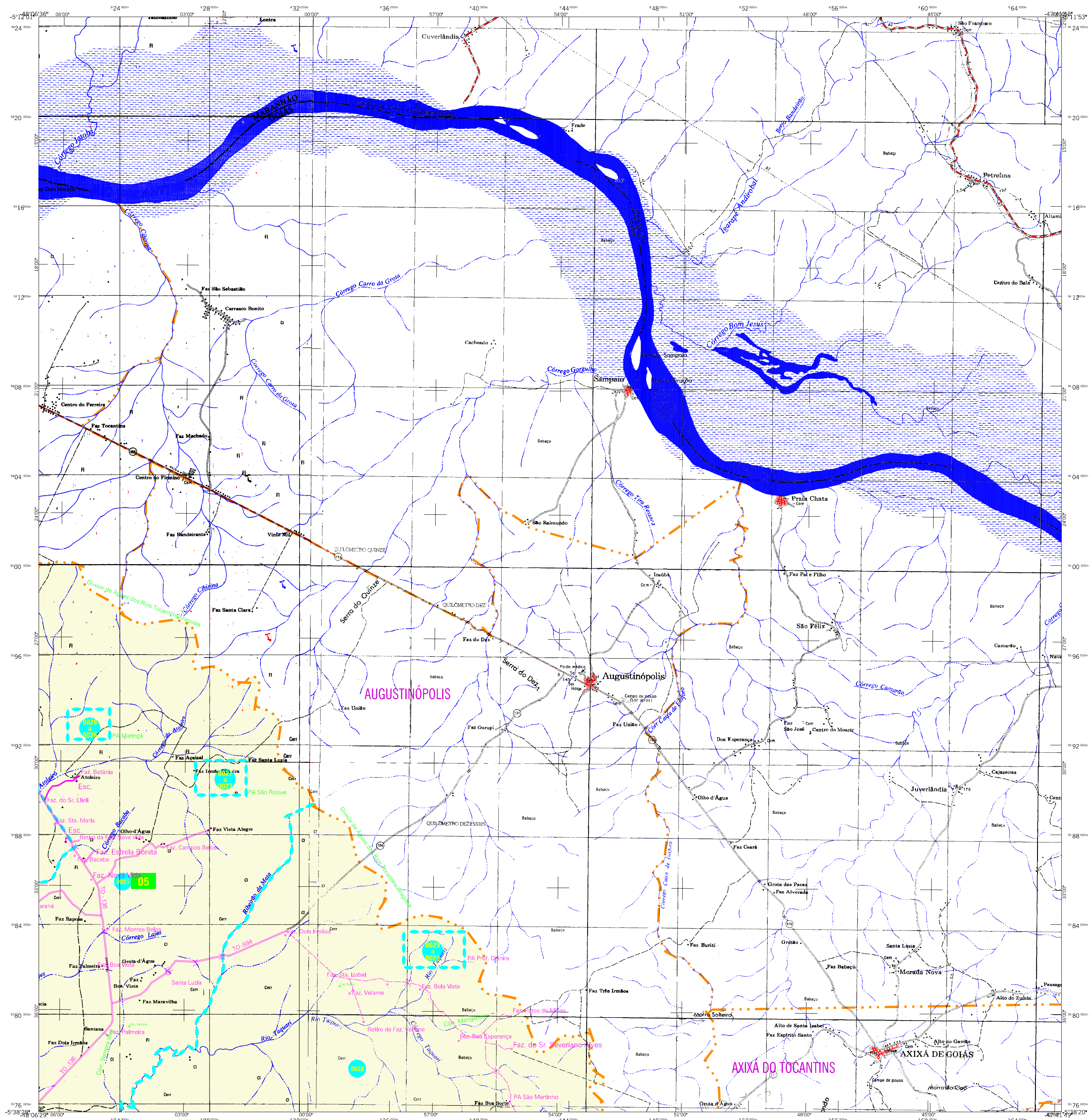
**CRONOLOGIA**

Malha Territorial	2007
Edição	20-09-2007
Informações técnicas e documentação básicas e atualizações	Consultar Meadados

**IMPLEMENTAÇÃO**

Coordenação Técnica: Coordenação de Cartografia	CCAR
Coordenação de Estruturas Territoriais	CETE
Unidades Produtoras: Unidades Estaduais do IBGE	
Elaboração: Centro de Documentação e Disseminação da Informação	CDI





## MAPA MUNICIPAL ESTATÍSTICO

**CONVENÇÕES CARTOGRÁFICAS**

**ELEMENTOS PLANIMÉTRICOS**

- Edificações: Igreja, Escola, Mina, Molino de vento, Molino de água, Campo de emergência, Farol, Localidades.
- Linha transmissora de energia, Corca, Linha telefônica.
- Rodovias: auto-estrada pavimentada, sem pavimentação, sem pavimentação caminho carroçável, trilha, caminho e picada, prefixo de estrada: federal, estadual.
- Ferrovias: bico larga, bico estreita.

**ELEMENTOS ALTIMÉTRICOS**

- Ponto trigonométrico, Referência de nível, Ponto astronômico, Ponto barométrico, Cota comprovada, Superfície deformada, Área.

**ELEMENTOS DE HIDROGRAFIA**

- Curso d'água intermitente, Lago ou lago intermitente, Terreno sujeito a inundação, Salina, Brejo ou pantano, Poço (água), Nascente, Rápidos e cacharatas grandes, Rápidos e cacharatas, Rocha submersa e a descoberto, Malha e rapais; terra e alvenaria, Ancoradouro, Rio seco ou de aluvião, Recife rochoso.

**ATUALIZAÇÕES CARTOGRÁFICAS**

- COR MAGENTA - Levantamentos por GPS e/ou Imagens de Satélites
- COR VERDE - Lançamento aproximado sem comprovação cartográfica

**CONVENÇÕES TEMÁTICAS**

Límites: Distrital, Sub-Distrital, Setor Censitário.

Identificação: Distrito (05), Sub-Distrito (06), Setor Rural, Setor Urbano, Aglomerado Rural.

**LIMITES**

- Internacional
- Interestadual
- Intermunicipal
- Áreas especiais

Escala 1 : 100.000

SISTEMA DE PROJEÇÃO UTM  
Origem da sub-retenção: UTM; Equador e Meridiano S1 W.G., Adoção do sistema de 1000 e 500 m respectivamente DATUM HORIZONTAL SAD 89

Este produto integra a coleção de mapas municipais gerados de forma automatizada a partir da junção dos dados do Mapeamento Sistemático Brasileiro produzido pelo IBGE, DSE e outros, em formato raster não vetorial e da Matriz Municipal Digital do IBGE, com atualização proveniente de diversas fontes, sem tratamento plano de integração e completude dos elementos cartográficos.

MINISTÉRIO DO PLANEJAMENTO, ORÇAMENTO E GESTÃO  
INSTITUTO BRASILEIRO DE GEOGRAFIA E ESTATÍSTICA  
A DIRETORIA DE GEOCIÊNCIAS responde a produção de cartografia de fontes ou fontes verificadas neste mapa.  
Av. Brasil, 15.077 - Forno do Lupo  
Bloco da Janela RJ - CEP 21.241-051  
© 2007 - Todos os direitos reservados

Divisão Político-Administrativa

GEOCÓDIGO	DISTRITO	SUBDISTRITO	NOME
17022085			ARAGUATINS
17022080			NATAL

Localização do município no Mapeamento Sistemático

Fonte: Mapa Índice do Brasil - IBGE

Localização no Estado

Articulação das Partes do Mapa

2/1  
1/1 | 2/2

**ASPECTOS FÍSICOS**

Mesorregião: OCIDENTAL DO TOCANTINS  
Microrregião: SBCO DO PAPAGAIMO

Altitude da Sede: Área: 2631,9 Km<sup>2</sup>

COORDENADAS DA SEDE

Latitude: -6,861	E: 818616	MC
Longitude: -48,124	N: 9274584	51

**CRONOLOGIA**

Malha Territorial: 2007  
Edição: 20-09-2007  
Informações relativas à documentação básica e atualização: Consultar Meadados

**IMPLEMENTAÇÃO**

Coordenação Técnica: Coordenação de Cartografia CGAR  
Coordenação de Estruturas Territoriais CETE  
Unidades Produtoras: Unidades Estaduais do IBGE  
Técnicos: Centro de Documentação e Disseminação da Informação CDDI