

**CONVENÇÕES CARTOGRÁFICAS**

**ELEMENTOS PLANIMÉTRICOS**

- Edifícios: Igreja, Escola, Mina, Molino de vento, Molino de água, Campo de emergência, Farol, Localidades
- Linha transmissora de energia, Cerca, Linha telefônica
- Rodovias: auto-estrada pavimentada, sem pavimentação, sem pavimentação, caminho carroçável, talha, caminho e placa, prefixo de estrada: federal, estadual
- Ferrovias: bitola larga, bitola estreita

**ELEMENTOS ALTIMÉTRICOS**

- Ponto trigonométrico, Referência de nível, Ponto astronômico, Ponto barométrico, Cota comprovada, Superfície deformada, Área

**ELEMENTOS DE HIDROGRAFIA**

- Curso d'água intermitente, Lago ou lagoa intermitente, Terreno sujeito a inundação, Salina, Brejo ou pantano, Poço (água), Nascente, Rápidos e cachoeiras grandes, Rápidos e cachoeiras, Rocha submersa e a descoberto, Mofo e repres: terra e alvenaria, Ancoradouro, Rio seco ou de aluvião, Recife rochoso

**ATUALIZAÇÕES CARTOGRÁFICAS**

- COR MAGENTA - Levantamentos por GPS e/ou Imagens de Satélites
- COR VERDE - Lançamento aproximado sem comprovação cartográfica

**CONVENÇÕES TEMÁTICAS**

| Identificação | Distrito | Sub-Distrito | Sector Rural | Sector Urbano | Adm. Municipal Rural |
|---------------|----------|--------------|--------------|---------------|----------------------|
| 05            | 06       | 07           | 08           | 09            | 10                   |

**LIMITES**

- internacional
- intermunicipal
- intermunicipal
- áreas especiais

**MAPA MUNICIPAL ESTATÍSTICO**

Escala 1 : 100.000

SISTEMA DE PROJEÇÃO UTM  
Origem de quadrangulação UTM: Equador e Meridiano 46 WGS.  
Associação ao datum de 10000 e 320 km respectivamente  
DATUM HORIZONTAL: SAD 89

Este produto integra a coleção de mapas municipais gerados de forma semi-automatizada, a partir de dados de fontes do Mapeamento Sistemático Brasileiro produzidos pelo IBGE. Os dados foram atualizados a partir de dados fornecidos pelo IBGE, com atualização proveniente de diversas fontes, sem tratamento de campo de integração e consolidação dos elementos cartográficos.

MINISTÉRIO DO PLANEJAMENTO, ORÇAMENTO E GESTÃO  
INSTITUTO BRASILEIRO DE GEOGRAFIA E ESTATÍSTICA  
A DIRETORIA DE GEOCÓDIGOS responde a gerência de comunicação de dados de informações estatísticas e mapas.  
Av. Brasil, 15 011 - Pavão de Leste  
Brasília - DF - CEP 71201-011  
© 2007 - todos os direitos reservados

| Divisão Político-Administrativa |          | NOME         |  |
|---------------------------------|----------|--------------|--|
| GEOCÓDIGO                       | Distrito | Sub-Distrito |  |
| 170240605                       | ARRAIAS  | CANA BRAVA   |  |
| 170240610                       |          |              |  |

Localização do município no Mapeamento Sistemático

Localização no Estado

Articulação dos Pontos do Mapa

**ASPECTOS FÍSICOS**

|  |  |
|--|--|
| Mostragem: ORIENTAL DO TOCANTINS                               | Coordenação de Cartografia: CCAR                               |
| Município: DIANÓPOLIS  | Coordenação Temática: CEFTE                                    |
| Coordenação de Estruturas Territoriais: CEFTE                  | Unidades Produtoras: Unidades Estaduais do IBGE                |
| Área: 5798,4 km²   | Coordenação de Documentação e Disseminação de Informação: CDDI |
| Altitude da Sede: 1728m  |  |
| Latitude: -17,501  |  |
| Longitude: -46,938   |  |
| Coordenação de Estruturas Territoriais: CEFTE                  |  |
| Unidades Produtoras: Unidades Estaduais do IBGE                |  |
| Coordenação de Documentação e Disseminação de Informação: CDDI |  |

**CRONOLOGIA**

|  |                    |
|--|--------------------|
| MAIHA TERRITORIAL  | 2007               |
| EDIÇÃO   | 2008-2007          |
| Informações técnicas e documentação básica e atualização | Coordenar Meadados |

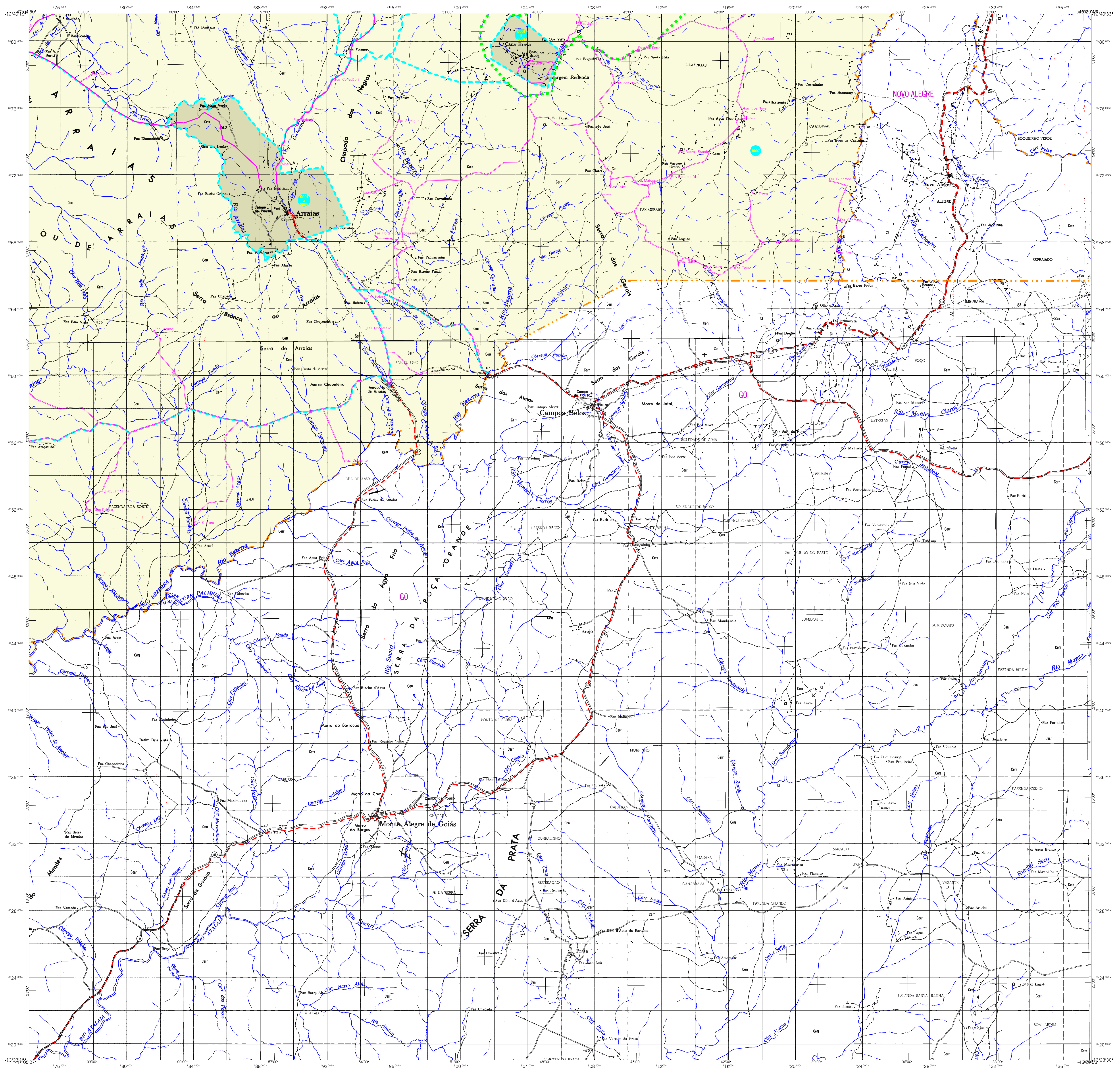
**IMPLEMENTAÇÃO**

Coordenação de Estruturas Territoriais: CEFTE

Unidades Produtoras: Unidades Estaduais do IBGE

Coordenação de Documentação e Disseminação de Informação: CDDI





**CONVENÇÕES CARTOGRÁFICAS**

**ELEMENTOS PLANIMÉTRICOS**

- Edifícios: Igreja, Escola, Mina, Molho de vento, Molho de água, Campo de emergência, Farol, Localidades
- Linha transmissora de energia, Curca, Linha telefônica
- Rodovias: auto-estrada pavimentada, sem pavimentação, caminho carroçável, talha, caminho e pista, prefixo de estrada: federal, estadual
- Ferrovias: bitola larga, bitola estreita

**ELEMENTOS ALTIMÉTRICOS**

- Ponto trigonométrico, Referência de nível, Ponto astronômico, Ponto barométrico, Cota comprovada
- Superfície deformada, Área

**ELEMENTOS DE HIDROGRAFIA**

- Curso d'água intermitente, Lago ou lagoa intermitente, Terreno sujeito a inundação, Salina, Brejo ou pantano, Poço (igual), Nascente, Rápidos e cachoeiras grandes, Rápidos e cachoeiras, Rocha submersa e a descoberto, Mofo e represa: terra e alvenaria, Ancoradouro, Rio seco ou de aluvião, Recife rochoso

**ATUALIZAÇÕES CARTOGRÁFICAS**

- COR MAGENTA - Levantamentos por GPS ou Imagens de Satélites
- COR VERDE - Lançamento aproximado sem comprovação cartográfica

**Convenções Temáticas**

| Identificação | Distrito | Sub-Distrito | Sector Rural | Sector Urbano | Agglomerado Rural |
|---------------|----------|--------------|--------------|---------------|-------------------|
|               | DS       | DS           | DS           | DS            | DS                |

**LIMITES**

- internacional
- intermunicipal
- áreas especiais

**MAPA MUNICIPAL ESTATÍSTICO**

Escala 1 : 100.000

SISTEMA DE PROJEÇÃO UTM  
Origem de alinhamento UTM: Equador e Meridiano 46 WIG.  
Associação ao datum de 1080 e 520 km respectivamente  
DATUM HORIZONTAL: SAD 89

Este produto integra a coleção de mapas municipais gerados de forma semi-automatizada, a partir de imagens de satélites do Sistema de Posicionamento Global (GPS) produzido pelo IBGE. Os dados foram obtidos a partir do Sistema de Informação Geográfica (SIG) do IBGE, com atualização proveniente de diversas fontes, sem tratamento de dados de integração e constituição dos elementos cartográficos.

MINISTÉRIO DO PLANEJAMENTO, ORÇAMENTO E GESTÃO  
INSTITUTO BRASILEIRO DE GEOGRAFIA E ESTATÍSTICA  
A DIRETORIA DE GEOCÓDIGOS, SIG e Gêneros de Informação Geográfica do IBGE, com o apoio da Diretoria de Geoprocessamento, desenvolveu este mapa.

Brasília, 10 de 01 - Praça do Lúcio  
Rio de Janeiro - CEP 22261-001

© 2007 - Direitos de reprodução reservados

Divisão Político-Administrativa

| GEOCÓDIGO | DISTRITO | SUBDISTRITO | NOME |
|-----------|----------|-------------|------|
| 1702406   | ARRAIAS  | CANA BRAVA  |      |

Localização do município no Mapeamento Sistemático

Localização no Estado

Articulação dos Pontos do Mapa

2/1 2/2  
1/1

**ASPECTOS FÍSICOS**

Mesorregião: ORIENTAL DO TOCANTINS  
Município: ARRAIAS  
Coordenação Geográfica: 17°58' S e 48°58' W  
Área: 579,4 km²  
Altitude da Sede: 45 m

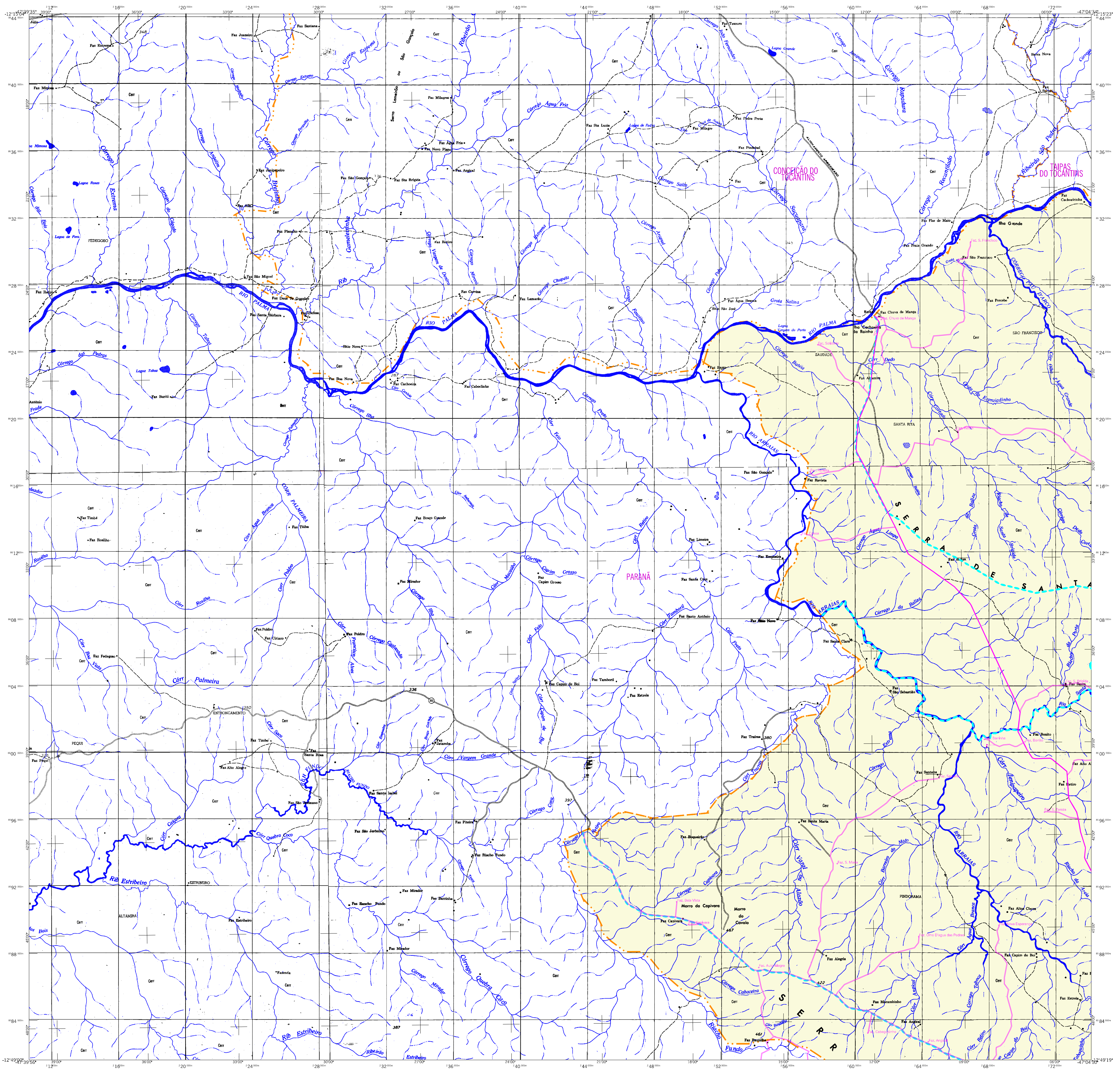
**CRONOLOGIA**

MAIHA TERRITORIAL: 2007  
EDIÇÃO: 2010-2022  
Informações relativas à documentação básica e atualizada: Correlação Meadados

**IMPLEMENTAÇÃO**

Coordenação Técnica: Coordenação de Cartografia - CCAR  
Coordenação Temática: Coordenação de Estatísticas Temáticas - CETE  
Unidades Produtoras: Unidades Estaduais do IBGE  
Ilustração: Centro de Documentação e Disseminação de Informação - CDDI





## MAPA MUNICIPAL ESTATÍSTICO

### CONVENÇÕES CARTOGRÁFICAS

**ELEMENTOS PLANIMÉTRICOS**

- Edifícios
- Igreja, Escola, Mina
- Molho de vento, Molho de água
- Campo de emergência, Farol
- Localidades
- Linha transmissora de energia, Curca
- Linha telefônica
- Rodovias
  - auto-estrada pavimentada
  - sem pavimentação
  - sem pavimentação
  - caminho carroçável
  - talha, caminho e pista
  - prefeixo de estrada: federal, estadual
  - Ferrovias
    - bivela larga
    - bivela estreita

**ELEMENTOS ALTIMÉTRICOS**

- Ponto trigonométrico, Referência de nível
- Ponto astronômico, Ponto barométrico
- Cota comprovada
- Superfície deformada, Área

**ELEMENTOS DE HIDROGRAFIA**

- Curso d'água intermitente
- Lago ou lagoa intermitente
- Terreno sujeito a inundação, Salina
- Brejo ou pântano
- Popo (água), Nascente
- Rapidos e cascatas grandes
- Risadas e cascatas
- Rocha submersa e a descoberto
- Molhe e represa: terra e alvenaria
- Acendedor, Rio seco ou de aluvião
- Relevo rochoso

**ATUALIZAÇÕES CARTOGRÁFICAS**

- COR MAGENTA - Levantamentos por GPS e/ou Imagens de Satélites
- COR VERDE - Lançamento aproximado sem comprovação cartográfica

**CONVENÇÕES TEMÁTICAS**

| Identificação | Distrito     | Sub-Distrito | Sector Rural  | Sector Urbano | Adm. Especial |
|---------------|--------------|--------------|---------------|---------------|---------------|
| Distrito      | Sub-Distrito | Sector Rural | Sector Urbano | Adm. Especial |               |

**LIMITES**

- Internacional
- Intermunicipal
- Intermunicipal
- Áreas especiais

**ESCALA**

0 2000 4000 6000

Escala 1 : 100.000

**SISTEMA DE PROJEÇÃO UTM**  
Origem de quadrangulação UTM: Equador e Meridiano 46 WIG.  
Associação de coordenadas de 10000 e 50000 respectivamente  
DATUM HORIZONTAL: SAD 69

Este produto integra a coleção de mapas municipais gerados de forma semi-automatizada, a partir de dados de fontes do Mapeamento Sistemático Brasileiro produzidos pelo IBGE. Os pontos, em formato raster ou vetorial de Malha Municipal Digital do IBGE, com atualização proveniente de diversas fontes, são tratados de acordo com a integração e constituição dos elementos cartográficos.

**MINISTÉRIO DO PLANEJAMENTO, ORÇAMENTO E GESTÃO**  
INSTITUTO BRASILEIRO DE GEOGRAFIA E ESTATÍSTICA  
A DIRETORIA DE GEOCÓDIGOS responde a gerência de comunicação de dados e informações estatísticas.  
Al. Brasil, 15 011 - Paróquia de Luzes  
Brasília - DF - CEP 71201-011

**Divisão Político-Administrativa**

| GEOCÓDIGO | DISTRITO | SUBDISTRITO | NOME |
|-----------|----------|-------------|------|
| 170240605 | ARRAIAS  | CARÁ BRAGA  |      |

**Localização do município no Mapeamento Sistemático**

**Localização no Estado**

**Articulação dos Pontos do Mapa**

2/2  
1/1 1/2

**ASPECTOS FÍSICOS**

|  |                  |
|--|------------------|
| Mesorregião: ORIENTAL DO TOCANTINS                               | Área: 5799,4 km² |
| Microrregião: DIANOPOLIS   |                  |
| Coordenação de Territórios: Coordenação de Territórios Terceiros |                  |
| Latitude: -12,501  | E: -48,900       |
| Longitude: -48,900   | N: 15,95952      |
|  | MC               |
|  | 45               |

**CRONOLOGIA**

|  |                    |
|--|--------------------|
| MAIHA TERRITORIAL  | 2007               |
| Edição   | 2010/2012          |
| Informações relativas à documentação básica e atualizada | Coordenar Meadados |

**IMPLEMENTAÇÃO**

|                      |   |      |
|----------------------|---|------|
| Coordenação Técnica  | Coordenação de Cartografia                          | CCAR |
| Coordenação Temática | Coordenação de Territórios Terceiros                | CETE |
| Unidades Produtoras  | Unidades Estaduais do IBGE                          |      |
| Ilustração           | Centro de Documentação e Disseminação de Informação | CCDI |



