

CONVENÇÕES CARTOGRÁFICAS

- ELEMENTOS PLANIMÉTRICOS**
- Edificações
 - Igreja, Escola, Mina
 - Moinho de vento, Moinho de água
 - Campo de emergência, Farol
 - Localidades
 - Linha transmissora de energia, Cerca
 - Linha telefônica
 - Rodovias
 - auto-estrada pavimentada
 - sem pavimentação
 - caminho carroçável
 - trilha, caminho e picada
 - prefeio de estrada: federal, estadual
 - Ferrovias
 - bitola larga
 - bitola estreita
- ELEMENTOS ALTIMÉTRICOS**
- Ponto trigonométrico, Referência de nível
 - Ponto astronômico, Ponto barométrico
 - Cota comprovada
 - Superfície deformada, Área
- ELEMENTOS DE HIDROGRAFIA**
- Curso d'água intermitente
 - Lago ou lagoa intermitente
 - Terreno sujeito a inundação, Salina
 - Brejo ou pântano
 - Poço (água), Nascente
 - Rápidos e Cataratas grandes
 - Rápidos e Cataratas
 - Rocha submersa e a descoberto
 - Molhe e represa; terra e alvenaria
 - Ancoradouro, Rio seco ou de aluvião
 - Recife rochoso

Convergências Temáticas

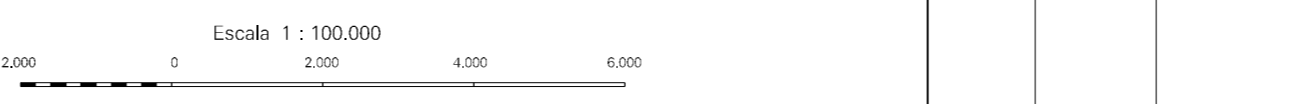
Limites: Distrital	Sub-Distrital	Sector Censitário

Identificação

Distrito	Sub-Distrito	Sector Rural	Sector Urbano Aglomerado Rural

- LIMITES**
- internacional
 - interestadual
 - intermunicipal
 - áreas especiais

MAPA MUNICIPAL ESTATÍSTICO

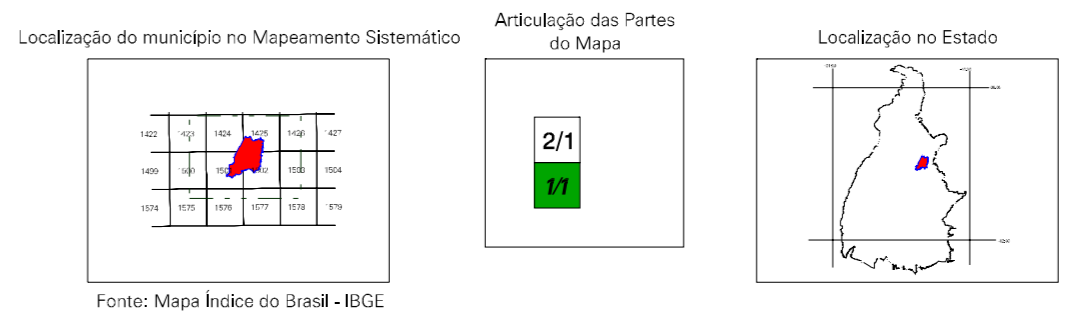


SISTEMA DE PROJEÇÃO UTM
Origem de quilômetros UTM: Equador e Meridiano 48 W.G.
Acessíveis as constantes de 1000 e 500 km respectivamente
DATUM HORIZONTAL: SAD 69

Este produto integra a coleção de mapas municipais gerados de forma sistematizada, a partir de lançamentos feitos no Mapeamento Sistemático Brasileiro produzido pelo IBGE. DSE e outros, em formato raster e/ou vetorial e da Atlas Municipal Digital do IBGE, com atualização proveniente de diversas fontes, sendo tratamentos plano de integração e compósitos dos elementos cartográficos.

MINISTÉRIO DO PLANEJAMENTO, ORÇAMENTO E GESTÃO
INSTITUTO BRASILEIRO DE GEOGRAFIA E ESTATÍSTICA
A DIRETORIA DE GEOCIÊNCIAS AGRÁRIA E PASTORAL DE COMUNICAÇÃO
de dados ou informações cartográficas.
Av. Brasil, 15.071 - Planalto de Luiza
Rio de Janeiro, RJ - CEP 21.241-051
©IBGE - todos os direitos reservados

Divisão Político-Administrativa	
GEOCÓDIGO	NOME
17041055	CENTENÁRIO



ASPECTOS FÍSICOS

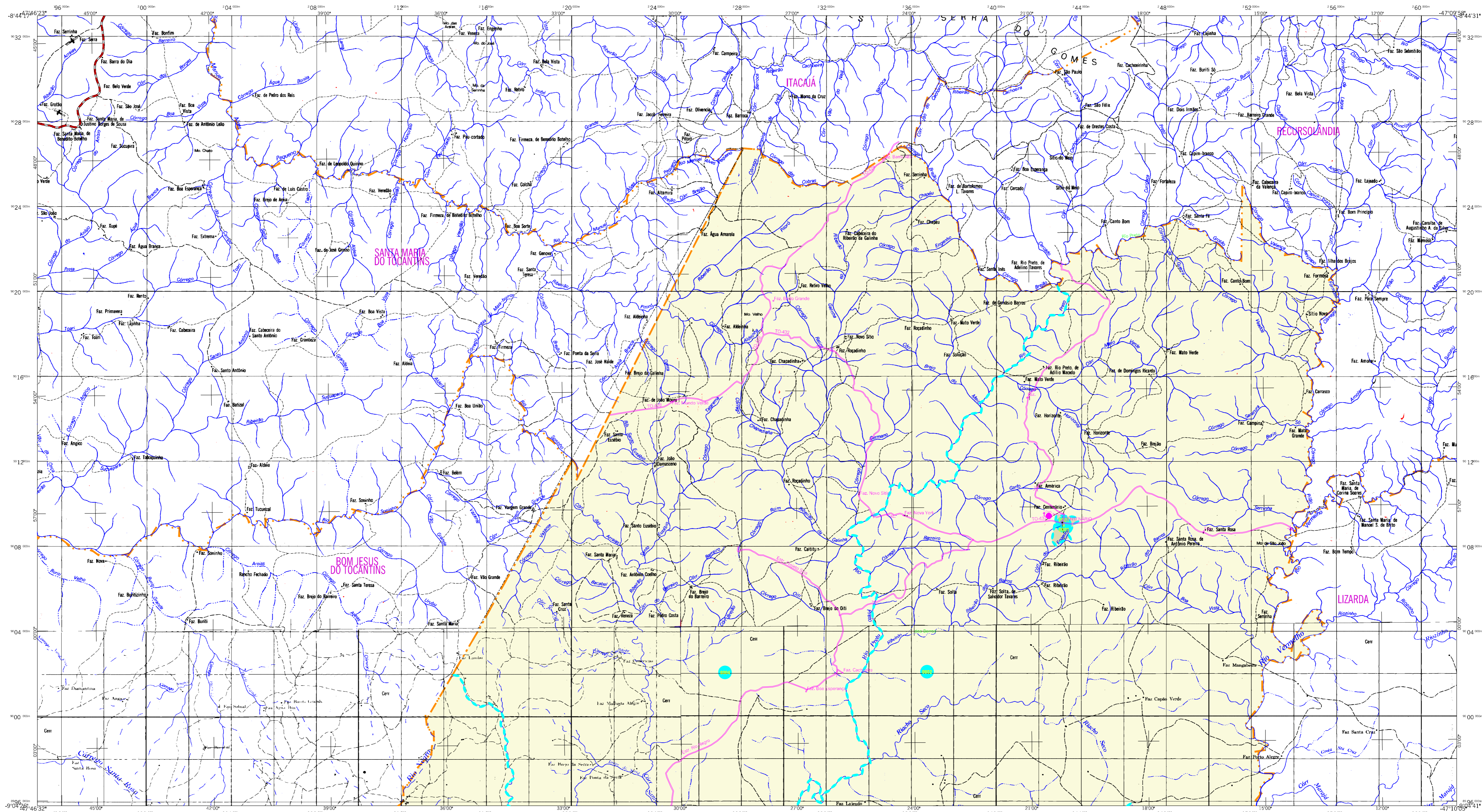
Mesorregião:	ORIENTAL DO TOCANTINS
Microrregião:	IMAPAO
Altitude da Sede:	Área: 1.956,6 km²
COORDENADAS DA SEDE	
Latitude: -48,961	E: 243137
Longitude: -47,336	N: 9000746
	M.C.
	45

IMPLEMENTAÇÃO

Coordenação Técnica:	CCAR
Coordenação de Cartografia:	
Coordenação de Estruturas Territoriais:	CETE
Unidades Produtoras:	Unidades Estaduais do IBGE
Disseminação:	Centro de Documentação e Disseminação de Informação (CDI)

CRONOLOGIA

MALHA TERRITORIAL	2007
EDIÇÃO	20-09-2007
Informações técnicas e documentação básica e atualização	Consultar Metadados



CONVENÇÕES CARTOGRÁFICAS

- ELEMENTOS PLANIMÉTRICOS**
 - Edificações: Igreja, Escola, Mina, Moinho de vento, Moinho de água, Campo de emergência, Farol, Localidades
 - Linha transmissora de energia, Cerca, Linha telefônica
 - Rodovias: auto-estrada pavimentada, sem pavimentação, caminho carroçável, trilha, caminho e picada, prefixo do estrada: federal, estadual
 - Ferrovias: bitola larga, bitola estreita
- ELEMENTOS ALTIMÉTRICOS**
 - Ponto trigonométrico, Referência de nível
 - Ponto astronômico, Ponto barométrico
 - Cota comprovada
 - Superfície deformada, Área
- ELEMENTOS DE HIDROGRAFIA**
 - Curso d'água intermitente
 - Lago ou lagoa intermitente
 - Terreno sujeito a inundação, Salina
 - Brejo ou pântano
 - Poço (água), Nascente
 - Rápidos e Cataratas grandes
 - Rápidos e cataratas
 - Rocha submersa e a descoberto
 - Molhe e represa; terra e alvenaria
 - Ancoradouro, Rio seco ou de aluvião
 - Relevo rochoso

MAPA MUNICIPAL ESTATÍSTICO

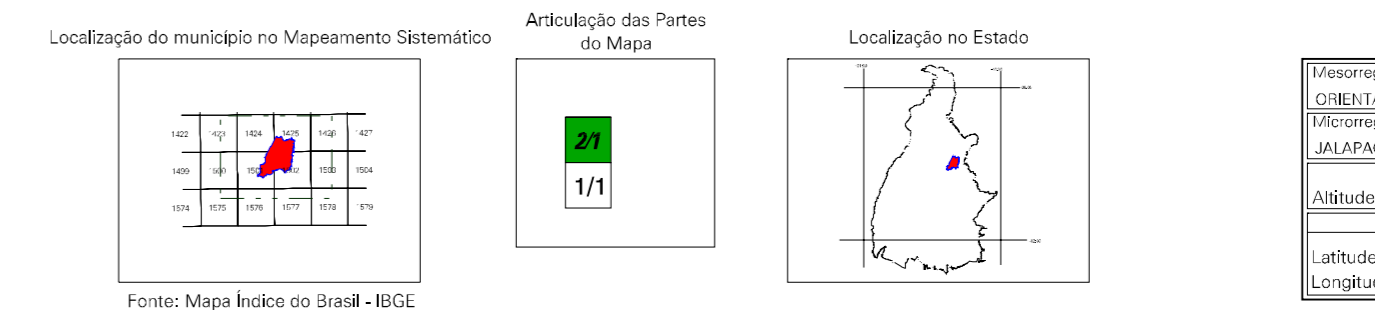
Escala 1 : 100.000

SISTEMA DE PROJEÇÃO UTM
 Origem de quilômetros UTM: Equador e Meridiano 48 WG.
 Acessíveis as constantes de 10200 e 1600 km respectivamente
 DATUM HORIZONTAL: SAD 69

Este produto integra a coleção de mapas municipais gerados de forma sistematizada, a partir de dados dos arquivos do Mapeamento Sistemático (trabalho produzido pelo IBGE - DSG) e outros, em formato raster e/ou vetorial e da Atlas Municipal Digital do IBGE, com utilização preferencial de imagens aéreas, sendo tratamentos plano de integração e compósitos dos elementos cartográficos.

MINISTÉRIO DO PLANEJAMENTO, ORÇAMENTO E GESTÃO
 INSTITUTO BRASILEIRO DE GEOGRAFIA E ESTATÍSTICA
 A DIRETORIA DE GEOCIÊNCIAS AGRÁRIA E PASTORAL DE COMUNICAÇÃO DA RÁDIO OU ONDAS curtas recebe mapas.
 Av. Brasil, 15 071 - Planalto das Lúcas
 Rio de Janeiro-RJ - CEP 21.241-011
 @ibge - @ibgebrasil

Divisão Político-Administrativa	
GEOCÓDIGO	NOME
Distrito	SUBDISTRITO
170410055	CENTENÁRIO



Centenário-TO

ASPECTOS FÍSICOS

Mesorregião:	ORIENTAL DO TOCANTINS		
Microrregião:	JMAFAPAO		
Altitude da Sede:	Área:	1956,6 km ²	
COORDENADAS DA SEDE			
Latitude: -8,961	E: 243137	M: 45	
Longitude: -47,336	N: 9009746		

IMPLEMENTAÇÃO

Coordenação Técnica:	CCAR
Coordenação de Cartografia:	
Coordenação de Estruturas Territoriais:	CETE
Unidades Produtoras:	
Limites Estaduais do IBGE:	
Disseminação:	Centro de Documentação e Disseminação de Informação (CDI)

CRONOLOGIA

MALHA TERRITORIAL	2007
EDIÇÃO	20-09-2007
Informações técnicas e documentação básica e atualização	Consultar Metadados

ATUALIZAÇÕES CARTOGRÁFICAS