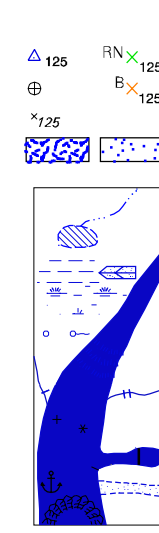


## MAPA MUNICIPAL ESTATÍSTICO

### ELEMENTOS PLANIMÉTRICOS

- Edificações**  
Igreja, Escola, Mina  
Moinho de vento, Moinho de água  
Campo de emergência, Farol  
Localidades
- Linha transmissora de energia, Cerca**  
Linha telefônica
- Rodovias**  
auto-estrada  
pavimentada  
sem pavimentação  
caminho carroçável  
trilha, caminho e picada  
prefeixo de estrada: federal, estadual
- Ferrovias**  
bitola larga  
bitola estreita

- ELEMENTOS ALTIMÉTRICOS**  
Ponto trigonométrico, Referência de nível  
Ponto astronômico, Ponto barométrico  
Cota comprovada  
Superfície deformada, Aroia
- ELEMENTOS DE HIDROGRAFIA**  
Curso d'água intermitente  
Lago ou lagoa intermitente  
Terreno sujeito a inundação, Salina  
Brejo ou pântano  
Poço (água), Nascente  
Rápidos e cataratas grandes  
Rápidos e cataratas  
Rocha submersa e a descoberto  
Molhe e represa: terra e alvenaria  
Arcoaduro, Rio seco ou de aluvião  
Recife rochoso



**Convenções Temáticas**

|                    |               |                   |
|--------------------|---------------|-------------------|
| Limites: Distrital | Sub-Distrital | Sector Censitário |
| Identificação      | Sector Rural  | Sector Urbano     |
| Agglomerado Rural  |               |                   |

**LIMITES**

|                         |                |                 |
|-------------------------|----------------|-----------------|
| Limites: Interdistrital | Intermunicipal | áreas especiais |
|-------------------------|----------------|-----------------|

Escala 1 : 100.000

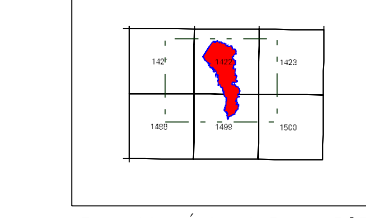
SISTEMA DE PROJEÇÃO UTM  
Origem da quilonometragem UTM: Equador e Meridiano 51 W.G.  
Aproximadas as coordenadas de 11200 e 6500 Km respectivamente  
DATUM HORIZONTAL: SAD 69

Este produto integra a coleção de mapas municipais gerados de forma semi-automatizada, a partir da junção dos dados do Mapeamento Sistemático Brasileiro produzido pelo IBGE, DGS e outros, em formato raster e/ou vetorial e da Malha Municipal Digital do IBGE, com atualização proveniente de diversas fontes, sem tratamento pleno de integração e complexidade dos elementos cartográficos.

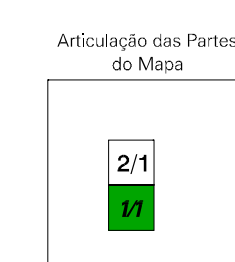
MINISTÉRIO DO PLANEJAMENTO, ORÇAMENTO E GESTÃO  
INSTITUTO BRASILEIRO DE GEOGRAFIA E ESTATÍSTICA  
A DIRETORIA DE GEOCIÊNCIAS integra a gerência da comunicação de dados em unidades estatísticas do IBGE.  
AV. Brasil, 15.671 - Parada da Lucas  
Rio de Janeiro-RJ - CEP 21.241-051  
©IBGE - reserva todos os direitos reservados.

| GEOCÓDIGO |             | NOME    |
|-----------|-------------|---------|
| Distrito  | Subdistrito |         |
| 171670305 |             | COLMÉIA |

Localização do município no Mapeamento Sistemático



Fonte: Mapa Índice do Brasil - IBGE



Articulação das Partes do Mapa

2/1

### Colméia-TO

**ASPECTOS FÍSICOS**

|                     |                             |
|---------------------|-----------------------------|
| Microrregião:       | OCCIDENTAL DO TOCANTINS     |
| Mesorregião:        | MIRACEMA DO TOCANTINS       |
| Altitude da Sede:   | Área: 891,4 Km <sup>2</sup> |
| COORDENADAS DA SEDE |                             |
| Latitude: -8,729    | E: 745898                   |
| Longitude: -48,785  | N: 9034377                  |
| 51                  |                             |

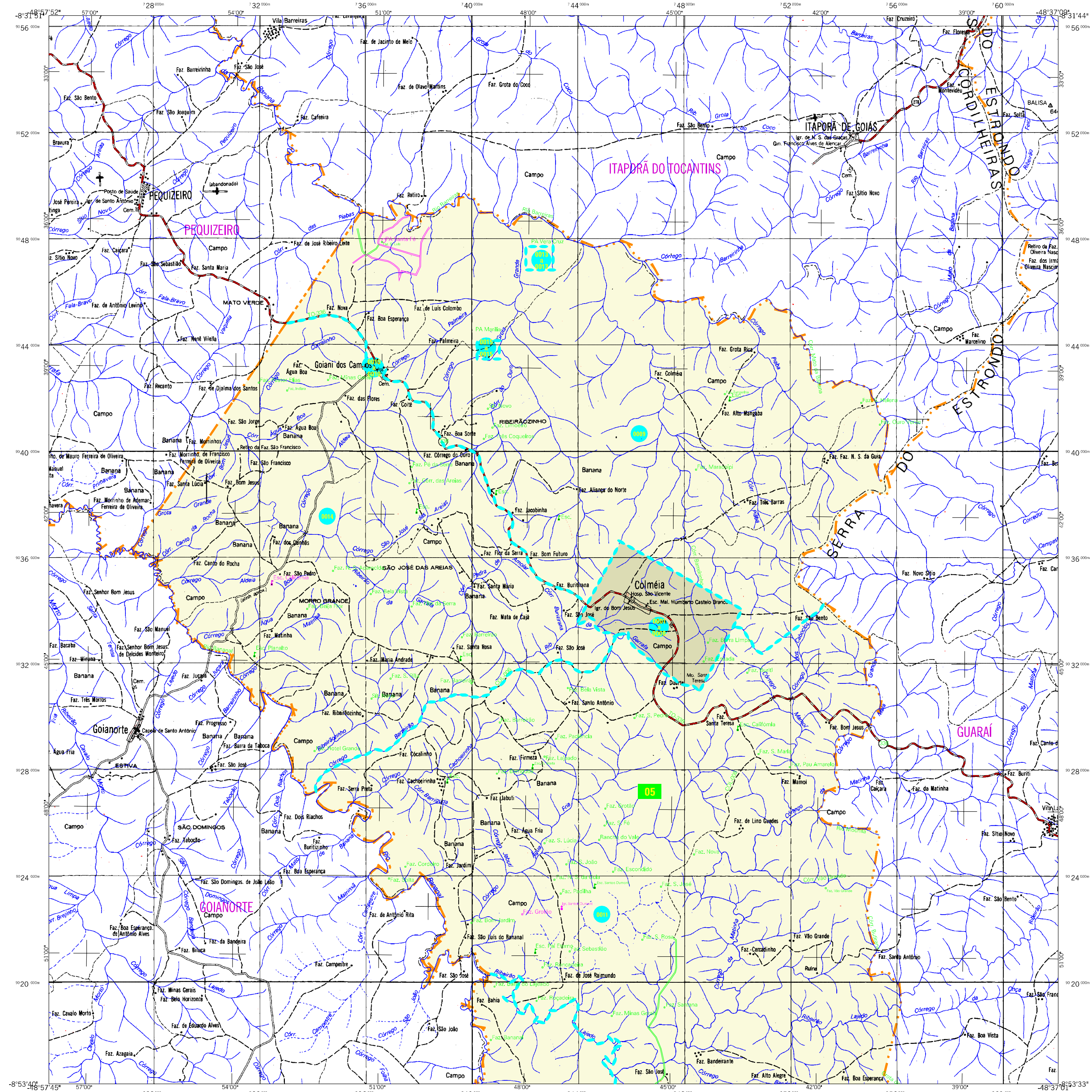
**CRONOLOGIA**

|                                                                                   |            |
|-----------------------------------------------------------------------------------|------------|
| MALHA TERRITORIAL                                                                 | 2007       |
| EDIÇÃO                                                                            | 05-09-2007 |
| Informações relativas à documentação histórica e atualização: Consultar Metadados |            |

**IMPLEMENTAÇÃO**

|                                         |                                                            |
|-----------------------------------------|------------------------------------------------------------|
| Coordenação Técnica:                    | CCAR                                                       |
| Coordenação de Cartografia:             |                                                            |
| Coordenação de Estruturas Territoriais: | CEFE                                                       |
| Unidades Produtoras:                    | Unidades Estaduais do IBGE                                 |
| Disseminação:                           | Centro de Documentação e Disseminação da Informação - CDDI |





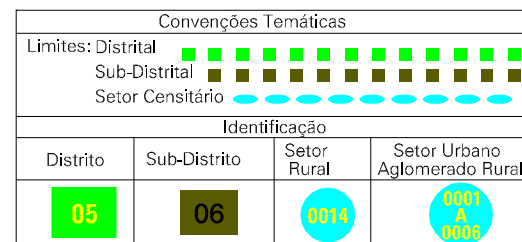
## MAPA MUNICIPAL ESTATÍSTICO

### ELEMENTOS PLANIMÉTRICOS

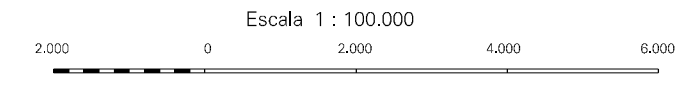
- Edificações: Igreja, Escola, Mina, Molino de vento, Molino de água, Campo de emergência, Farol, Localidades.
- Linha transmissora de energia, Cerca, Linha telefônica.
- Rodovias: auto-estrada pavimentada, sem pavimentação, caminho carroçável, trilha, caminho e picada, prefixo de estrada: federal, estadual, via simples, via dupla ou múltipla.
- Ferrovias: bitola larga, bitola estreita.

### CONVENÇÕES CARTOGRÁFICAS

- #### ELEMENTOS ALTIMÉTRICOS
- Ponto trigonométrico, Referência de nível, Ponto astronômico, Ponto barométrico, Cota deformada, Superfície deformada, Aroia.
- #### ELEMENTOS DE HIDROGRAFIA
- Curso d'água intermitente, Lago ou lagoa intermitente, Terreno sujeito a inundação, Salina, Brejo ou pântano, Poço (água), Nascente, Rápidos e cataratas grandes, Rápidos e cataratas pequenas, Rocha submersa e a descoberto, Molhe e represa: terra e alvenaria, Ancoradouro, Rio seco ou de aluvião, Recife rochoso.



- #### LIMITES
- internacional
  - interdistrital
  - intermunicipal
  - áreas especiais



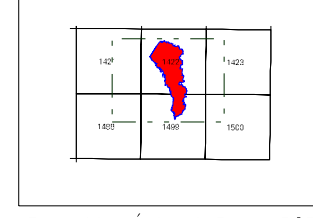
SISTEMA DE PROJEÇÃO UTM  
Origem da quadrícula em UTM: Equador e Meridiano 51 W.G.  
Aproximação às coordenadas de 14.200 e 500 km respectivamente  
DATUM HORIZONTAL: SAD 69

Este produto integra a coleção de mapas municipais gerados de forma semi-automatizada, a partir da junção dos dados do Mapeamento Sistemático Brasileiro produzido pelo IBGE, DRS e outros, em formato raster e/ou vetorial e da Malha Municipal Digital do IBGE, com atualização proveniente de diversas fontes, sem tratamento pleno de integração e complexidade dos elementos cartográficos.

MINISTÉRIO DO PLANEJAMENTO, ORÇAMENTO E GESTÃO  
INSTITUTO BRASILEIRO DE GEOGRAFIA E ESTATÍSTICA  
A DIRETORIA DE GEOCIÊNCIAS integra a gerência da comunicação de dados e os serviços de informática.  
AV. Brasil, 15.671 - Parada da Lucas  
Rio de Janeiro-RJ - CEP 21.241-051  
© 2007 - concessão de empréstimo de uso exclusivo

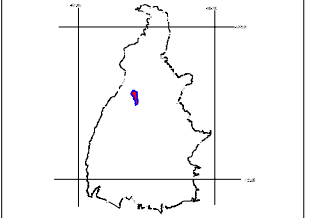
| GEOCÓDIGO |             | NOME    |
|-----------|-------------|---------|
| Distrito  | Subdistrito |         |
| 171670305 |             | COLMÉIA |

### Localização do município no Mapeamento Sistemático

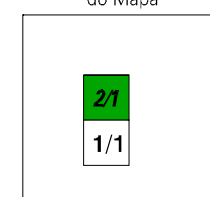


Fonte: Mapa Índice do Brasil - IBGE

### Localização no Estado



### Articulação das Partes do Mapa



### Colméia-TO

| ASPECTOS FÍSICOS                                                                |                            |
|---------------------------------------------------------------------------------|----------------------------|
| Microrregião:                                                                   | OCCIDENTAL DO TOCANTINS    |
| Microrregião:                                                                   | MIRACEMA DO TOCANTINS      |
| Altitude da Sede:                                                               | Área: 891,4 Km²            |
| COORDENADAS DA SEDE                                                             |                            |
| Latitude: -8,729                                                                | E: 745898                  |
| Longitude: -48,785                                                              | N: 9034377                 |
| 51                                                                              |                            |
| CRONOLOGIA                                                                      |                            |
| MALHA TERRITORIAL                                                               | 2007                       |
| EDIÇÃO                                                                          | 05-09-2007                 |
| Informações relativas à documentação técnica e atualização: Consultar Metadados |                            |
| IMPLEMENTAÇÃO                                                                   |                            |
| Coordenação Técnica:                                                            | CCAR                       |
| Coordenação de Cartografia:                                                     | CCAR                       |
| Coordenação de Estruturas Territoriais:                                         | CEFE                       |
| Unidades Produtoras:                                                            | Unidades Estaduais do IBGE |
| Desempenho: Centro de Documentação e Disseminação da Informação - CDDI          |                            |