

CONVENÇÕES CARTOGRÁFICAS

ELEMENTOS PLANIMÉTRICOS

- Edificações: Igreja, Escola, Mina, Molino de vento, Molino de água, Campo de emergência, Farol, Localidades.
- Linha transmissora de energia, Cerca.
- Linha telefônica.
- Rodovias: auto-estrada, pavimentada, sem pavimentação, caminho carroçável, trilho, caminho e picada, prefixo de estrada: federal, estadual.
- Ferrovias: bitola larga, bitola estreita.

ELEMENTOS ALTIMÉTRICOS

- Ponto trigonométrico, Referência de nível, Ponto astronômico, Ponto barométrico, Cota comprovada, Superfície deformada, Área.

ELEMENTOS DE HIDROGRAFIA

- Curso d'água intermitente, Lago ou lagoa intermitente, Terreno sujeito a inundação, Salina, Brejo ou planície, Poço, Figueira, Nascente, Rápidos e cachoeiras grandes, Rápidos e cachoeiras, Rocha submersa e a descoberto, Molho e represa: terra e alvenaria, Ancoradouro, Rio seco ou de aluvião, Recife rochoso.

CONVENÇÕES TEMÁTICAS

Limites: Distrital	Sub-Distrital	Sector	Identificação
05	06	07	08

LIMITES

- Internacional
- interestadual
- intermunicipal
- áreas especiais

ATUALIZAÇÕES CARTOGRÁFICAS

- Levantamentos por GPS e/ou Imagens de Satélites
- Lançamento aproximado sem comprovação cartográfica

Mapa Digital em PDF
COR MAGENTA
COR VERDE - Lançamento aproximado sem comprovação cartográfica

MAPA MUNICIPAL ESTATÍSTICO

Escala 1 : 100.000

ORIGEM DA PROJEÇÃO UTM
Sistema de alinhamento: UTM Equatorial e Meridiano: 49 WGR
Acessadas as coordenadas de 10.000 e 500 Km respectivamente
DATUM: HORIZONTAL: SIA 69

Este produto integra a coleção de mapas municipais gerados de forma semi-automatizada, e parte da junção das folhas do Mapeamento Sistemático Brasileiro produzido pelo IBGE. DDD e outros, em formato raster, são retirados da Versão Interativa Digital do IBGE, com atualização proveniente de diversas fontes, sem tratamento pleno de integração e consistência com elementos cartográficos.

MINISTÉRIO DO PLANEJAMENTO, ORÇAMENTO E GESTÃO
INSTITUTO BRASILEIRO DE GEOGRAFIA E ESTATÍSTICA
A DIREÇÃO DE GEOGRAFIA aplica e gerencia os corretores de falhas ou omissões verificadas neste mapa.
AV. Brasil, 15.071 - Paralela da Luz
Rio de Janeiro-RJ - CEP 21.241-150
© 2007 - IBGE

Divisão Público-Administrativa		NOME	
GEOCÓDIGO	Distrito	Subdistrito	
170560705			CONCEIÇÃO DO TOCANTINS

Conceição do Tocantins-TO

ASPECTOS FÍSICOS

Mesorregião:	ORIENTAL DO TOCANTINS		
Microrregião:	IBANORPOLIS		
Área da Sede:	Área: 2.022,6 km ²		
Coordenadas da Sede:	E: 249893 N: 8648163		
Latitude:	-12,219	Longitude:	-47,286
MC	45		

IMPLEMENTAÇÃO

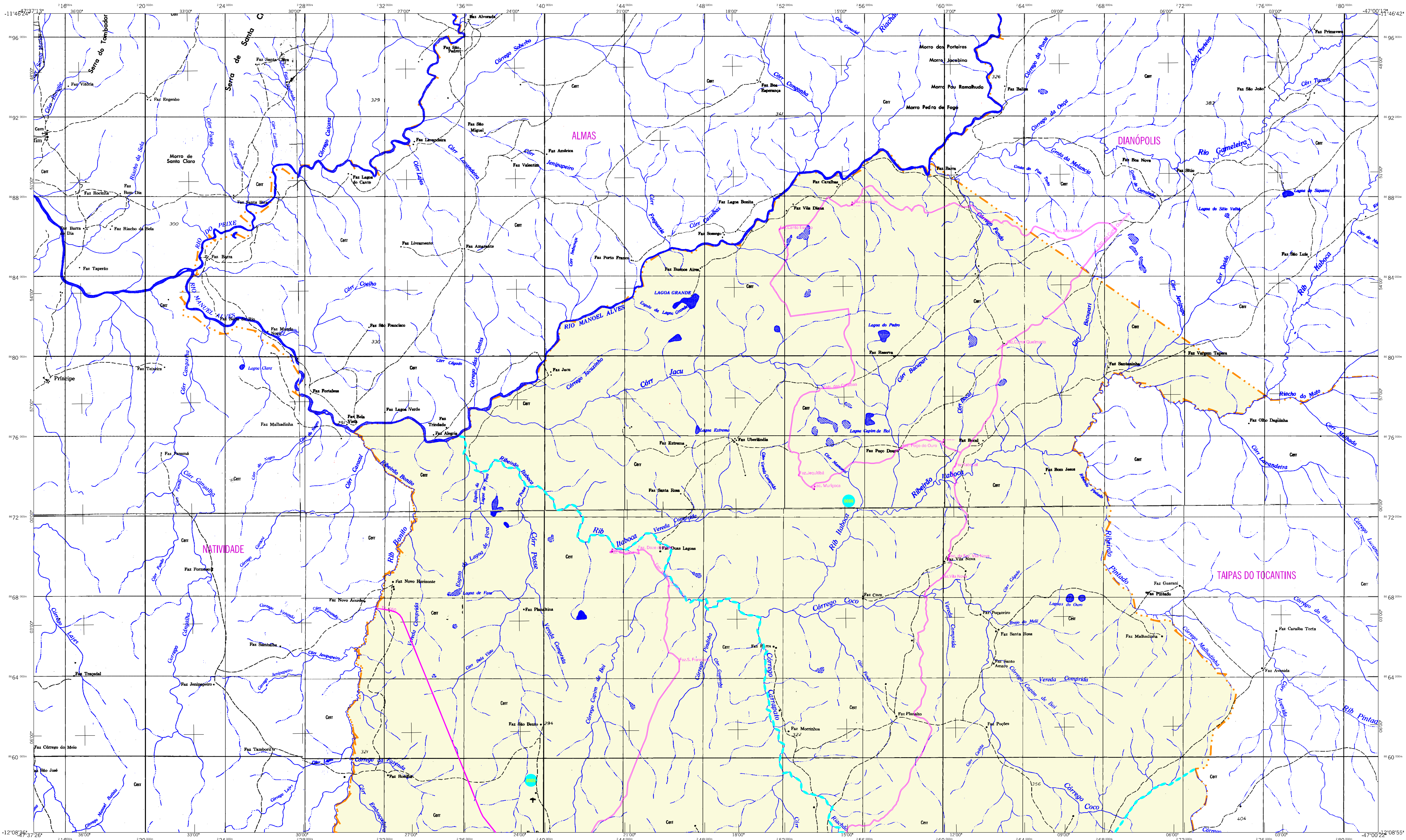
Coordenação Técnica:	Coordenação de Cartografia:	CCAR
Coordenação Ferramental:	Coordenação de Estruturas Territoriais:	CETE
Unidades Produtoras:	Unidades Estatísticas do IBGE:	
Disseminação:	Centro de Documentação e Disseminação da Informação:	ODI

CRONOLOGIA

MALHA TERRITORIAL:	2007
EDIÇÃO:	20-09-2007
Informações relativas a:	Atualização
Consultar Metadados	

Localização do município no Mapeamento Sistemático
Articulação das Partes do Mapa
Localização no Estado

Fonte: Mapa Índice do Brasil - IBGE



CONVENÇÕES CARTOGRÁFICAS

ELEMENTOS PLANIMÉTRICOS	
Edificações	Ícone de edifício
Igreja, Escola, Mina	Ícones específicos
Campos de emergência, Farol	Ícones específicos
Localidades	Ícone de ponto
Linha transmissora de energia, Cerca	Ícone de linha pontilhada
Linha telefônica	Ícone de linha tracejada
Rodovias	Ícones de diferentes tipos de estradas
auto-estrada	Ícone de estrada com duas faixas
pavimentada	Ícone de estrada com uma faixa
sem pavimentação	Ícone de estrada simples
caminho carroçável	Ícone de estrada estreita
trilho, caminho e picada	Ícones de trilhos e caminhos
prefeio de estado: federal, estadual	Ícones de estações ferroviárias
Ferrovias	Ícones de trilhos
bitola larga	Ícone de trilho largo
bitola estreita	Ícone de trilho estreito

ELEMENTOS ALTIMÉTRICOS	
Ponto trigonométrico, Referência de nível	Ícone de ponto com elevação
Ponto astronômico, Ponto barométrico	Ícones de pontos
Cota comprovada	Ícone de ponto com cota
Superfície deformada, Área	Ícone de área hachurada

ELEMENTOS DE HIDROGRAFIA	
Curso d'água intermitente	Ícone de linha tracejada
Lago ou lagoa intermitente	Ícone de lago hachurado
Terreno sujeito a inundação, Salina	Ícone de área hachurada
Brejo ou planície	Ícone de área hachurada
Popo lígido, Nascente	Ícone de ponto com seta
Rápidos e catraças grandes	Ícone de linha hachurada
Rápidos e catraças	Ícone de linha hachurada
Rocha submersa e a descoberto	Ícone de ponto com círculo
Molho e represa: terra e alvenaria	Ícones de estruturas
Ancoradouro, Rio seco ou de alívio	Ícones de estruturas
Recife rochoso	Ícone de linha hachurada

MAPA MUNICIPAL ESTATÍSTICO

Escala 1 : 100.000

Origem do datum: Datum de Referência: 49 WGR. Acorridos as coordenadas de 10.000 e 1000 Km respectivamente DATUM GEODÉSICO 69

Este produto integra a coleção de mapas municipais gerados de forma semi-automatizada, a partir da junção das folhas do Mapeamento Sistemático Brasileiro produzidas pelo IBGE. DDD e o nome, em formato raster, são retirados da Tabela de Identificação Digital do IBGE, com atualização proveniente de diversas fontes, sem tratamento pleno de integração e consistente com o sistema cartográfico.

MINISTÉRIO DO PLANEJAMENTO, ORÇAMENTO E GESTÃO
INSTITUTO BRASILEIRO DE GEOGRAFIA E ESTATÍSTICA
A DIRETORIA DE GEOCODIFICAÇÃO aprova e gerencia os procedimentos de falhas ou omissões verificadas neste mapa.
AV. Brasil, 15.071 - Parada de Lucas
Rio de Janeiro-RJ - CEP 21.241-140
© 2007 - IBGE

Divisão Público-Administrativa		NOME
Distrito	Subdistrito	
170560705		CONCEIÇÃO DO TOCANTINS

Conceição do Tocantins-TO

Localização do município no Mapeamento Sistemático

Articulação das Partes do Mapa

Localização no Estado

ASPECTOS FÍSICOS

Mesorregião:	Ocidental do Tocantins
Microrregião:	Dianópolis
Área:	2022,6 km ²
Altitude da Sede:	
COORDENADAS DA SEDE	
Latitude: -12,219	E: 24983
Longitude: -47,286	N: 8648'163
	45

IMPLEMENTAÇÃO

Coordenação Técnica:	CCAR
Coordenação de Cartografia:	
Coordenação de Estruturas Territoriais:	CETE
Unidades Produtoras:	Unidades Estatísticas do IBGE
Disseminação:	Centro de Documentação e Disseminação de Informação (CDDI)

CRONOLOGIA

MALHA TERRITORIAL	2007
EDIÇÃO	20-09-2007
Informações relativas à documentação e atualização	Consultar Metadados