

MAPA MUNICIPAL ESTATÍSTICO

Cristalândia-TO

CONVENÇÕES CARTOGRÁFICAS

- ELEMENTOS PLANIMÉTRICOS**
- Edifícios: Igreja, Escola, Mina, Molino de vento, Molino de água, Campo de emergência, Farol, Localidades
 - Linha transmissora de energia, Cerca, Linha telefônica
 - Rodovias: auto-estrada pavimentada, sem pavimentação, sem pavimentação, caminho carroçável, trilha, caminho e picada, prefixo de estrada: federal, estadual
 - Ferrovias: bitola larga, bitola estreita
- ELEMENTOS ALTIMÉTRICOS**
- Ponto trigonométrico, Referência de nível, Ponto astronômico, Ponto barométrico, Cota comprovada, Superfície deformada, Área
- ELEMENTOS DE HIDROGRAFIA**
- Curso d'água intermitente, Lago ou lagoa intermitente, Terreno sujeito a inundação, Salina, Brejo ou pântano, Poço (igual), Nascente, Rápidos e cachoeiras grandes, Rápidos e cachoeiras, Rocha submersa e a descoberto, Molho e represa: terra ou alvenaria, Arcoaduro, Rio seco ou de alívio, Recife rochoso
- ATUALIZAÇÕES CARTOGRÁFICAS**
- COR MAGENTA - Levantamentos por GPS e/ou Imagens de Satélites
 - COR VERDE - Lançamento aproximado sem comprovação cartográfica

CONVENÇÕES TEMÁTICAS

Limites: Distrital	Sub-Distrital	Sector Censitário
Identificação	Identificação	Identificação
Distrito	Sub-Distrito	Sector Rural
05	06	07
08		

LIMITES

- internacional
- intermunicipal
- setor censitário
- setor urbano
- setor rural

Escala 1 : 100.000

SISTEMA DE PROJEÇÃO UTM
Origem da quilometragem UTM: Equador e Meridiano 51 WGS.
Acordadas as coordenadas de 1000 e 500 km respectivamente
JANILSON HORTONAL/IAS, S/A S/B

Este produto integra a coleção de mapas municipais gerados de forma semi-automatizada, a partir da junção das folhas de levantamento Sistemático Brasileiro produzidas pelo IBGE, DSE e outros, em formato raster, com a Malha Municipal Digital do IBGE, com atualização proveniente de diversas fontes, sem tratamento por meio de interpolação e completada dos elementos cartográficos.

MINISTÉRIO DO PLANEJAMENTO, ORÇAMENTO E GESTÃO
INSTITUTO BRASILEIRO DE GEOGRAFIA E ESTATÍSTICA
A DIRETORIA DE GEOCÓDIGOS registra e gerencia a conexão de dados de fontes ou unidades verificadas neste mapa.
At. Brasil, 19.071 - Funchos de Lucas
Rio de Janeiro RJ CEP 21.241-051
© 2007 - Instituto Brasileiro de Geografia e Estatística

Divisão Político-Administrativa		NOME
GEOCÓDIGO	Distrito	CRISTALÂNDIA
170610005	Subdistrito	

Localização do município no Mapeamento Sistemático

Fonte: Mapa Índice do Brasil - IBGE

Localização no Estado

Articulação das Partes do Mapa

ASPECTOS FÍSICOS

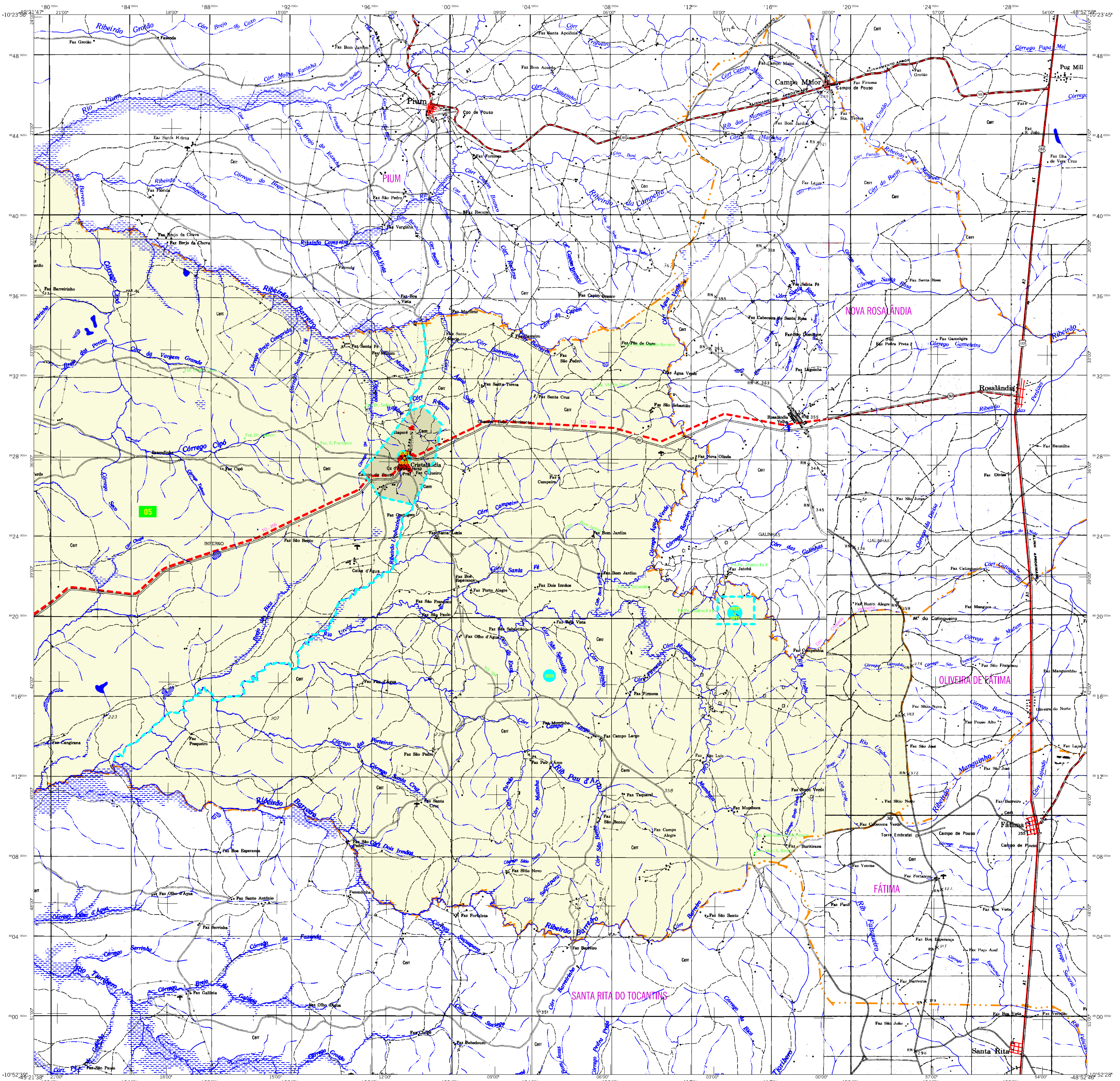
Mesorregião:	OCCIDENTAL DO TOCANTINS
Microregião:	RIO FORMOSO
Área da Sede:	1848,3 Km ²
COORDENADAS DA SEDE	
Latitude:	-18,000 E : 09,196
Longitude:	-49,183 N : 69,976
MC	51

CHRONOLOGIA

VALHA TERRITORIAL	2007
FEIÇÃO	05.09.2007
Informação relativa à documentação técnica e atualização	Consultar Metadados

IMPLEMENTAÇÃO

Coordenação Técnica:	CCAR
Coordenação Ferramental:	CETE
Coordenação de Estruturas Territoriais	
Unidades Produtoras:	Unidades Estaduais do IBGE
Elaboração:	Centro de Documentação e Disseminação de Informação (CDI)



MAPA MUNICIPAL ESTATÍSTICO

Cristalândia-TO

ELEMENTOS PLANIMÉTRICOS

- Edificações: Igreja, Escola, Mina, Molino de vento, Molino de água, Campo de emergência, Farol, Localidades
- Linha transmissora de energia, Cerca, Linha telefônica
- Rodovias: auto-estrada pavimentada, sem pavimentação, sem pavimentação, caminho carroçável, trilha, caminho e picada, prefixo de estrada: federal, estadual
- Ferrovias: bitola larga, bitola estreita

CONVENÇÕES CARTOGRÁFICAS

ELEMENTOS ALTIMÉTRICOS

- Ponto trigonométrico, Referência de nível, Ponto astronômico, Ponto barométrico, Cota comprovada, Superfície deformada, Área

- #### ELEMENTOS DE HIDROGRAFIA
- Curso d'água intermitente, Lago ou lagoa intermitente, Terreno sujeito a inundação, Salina, Brejo ou pântano, Poço (igual), Nascente, Rápidos e cachoeiras grandes, Rápidos e cachoeiras, Rocha submersa e descoberto, Molho e represa: terra ou alvenaria, Arco-íris, Rio seco ou de aluvão, Recife rochoso

Convenções Temáticas			
Limites: Distrital	Sub-Distrital	Sector Censitário	Identificação
05	06	07	08
Distrito	Sub-Distrito	Sector Rural	Sector Urbano
		Agropecuário Rural	

LIMITES

- internacional
- interestadual
- intermunicipal
- áreas especiais

Escala 1 : 100.000

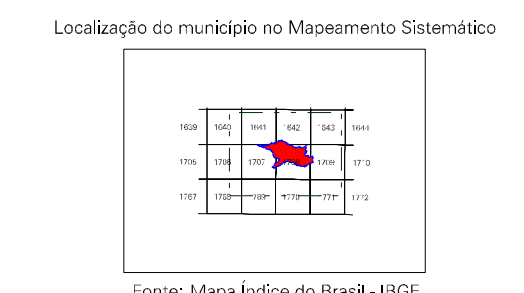
SISTEMA DE PROJEÇÃO UTM

Origem da quilometragem UTM: Equador e Meridiano 51 WGS, Acreditações as coordenadas de 1000 e 500 km respectivamente JATKUM HORIZONTAL; S44 S0

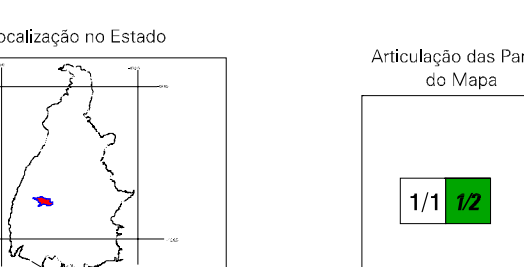
Este produto integra a coleção de mapas municipais gerados de forma semi-automatizada, a partir das informações de fontes geográficas e estatísticas produzidas pelo IBGE, CDS e outros, em formato raster ou vetorial e da Malha Municipal Digital do IBGE, com atualização proveniente de diversas fontes, sem tratamento prévio de integração e compatibilização dos elementos cartográficos.

MINISTÉRIO DO PLANEJAMENTO, ORÇAMENTO E GESTÃO
INSTITUTO BRASILEIRO DE GEOGRAFIA E ESTATÍSTICA
A DIRETORIA DE GEOGRÁFICAS, REPERTE E GESTÃO DE COLEÇÕES DE DADOS E INFORMAÇÕES
de fontes ou usuários, verificadas neste mapa.
41 - Brasil, 19 07 - Planos de Local
No de Janeiro RJ - CEP 21.241-051
© 2007 - Todos os direitos reservados

GEOCÓDIGO		NOME	
Distrito	Subdistrito		
170610005		CRISTALÂNDIA	



Fonte: Mapa Índice do Brasil - IBGE



Articulação das Partes do Mapa
1/1

ASPECTOS FÍSICOS	
Mesorregião:	OCCIDENTAL DO TOCANTINS
Microrregião:	RIO FORMOSO
Área de Sede:	1848,3 Km ²
COORDENADAS DA SEDE	
Latitude:	-10,000
Longitude:	-49,183
MC	51
CRONOLOGIA	
MALHA TERRITORIAL	2007
FEIÇÃO	05.09.2007
Informações relativas à documentação técnica e atualização	
Consultar Metadados	
IMPLEMENTAÇÃO	
Coordenação Técnica:	CCAR
Coordenação de Geografia:	
Coordenação Temática:	CETE
Coordenação de Estruturas Territoriais:	
Unidades Produtoras:	Unidades Estaduais do IBGE
Elaboração:	Centro de Documentação e Disseminação de Informação (CDDI)

ATUALIZAÇÕES CARTOGRÁFICAS
COR MAGENTA - Levantamentos por GPS e/ou Imagens de Satélites
COR VERDE - Lançamento aproximado sem comprovação cartográfica