

## MAPA MUNICIPAL ESTATÍSTICO

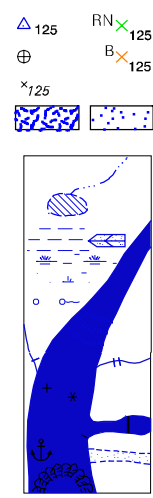
### ELEMENTOS PLANIMÉTRICOS

- Edificações**  
Igreja, Escola, Mina  
Molho de vento, Molho de água  
Campo de emergência, Farol  
Localidades
- Linha transmissora de energia, Cerca  
Linha telefônica
- Rodovias**  
auto-estrada  
pavimentada  
sem pavimentação  
sem pavimentação  
caminho carroçável  
trilha, caminho e picada  
trilha de estrada: federal, estadual
- Ferrovias**  
bitola larga  
bitola estreita

### CONVENÇÕES CARTOGRÁFICAS



- ELEMENTOS ALTIMÉTRICOS**  
Ponto trigonométrico, Referência de nível  
Ponto astronômico, Ponto barométrico  
Cota comprovada  
Superfície deformada, Areia



- ELEMENTOS DE HIDROGRAFIA**  
Curso d'água intermitente  
Lago ou lagoa intermitente  
Terreno sujeito a inundação, Salina  
Brejo ou pântano  
Poço (água), Nascente  
Rápidos e cataratas grandes  
Rápidos e cataratas  
Rochas submersas e a descoberto  
Molhe e represa; terra e alvenaria  
Ancoradouro, Rio seco ou de aluvião  
Recife rochoso

Convenções Temáticas			
Limites: Distrital			
Sub-Distrital			
Setor Censitário			
Identificação		Identificação	
Distrito	Sub-Distrito	Sector Rural	Sector Urbano Aglomerado Rural
05	06	07	08

- LIMITES**  
internacional  
interestadual  
intermunicipal  
áreas especiais

Escala 1 : 100.000

SISTEMA DE PROJEÇÃO UTM  
Origem da calibragem UTM: Equador e Meridiano 51 WGr.  
Adressadas as constantes de 10.000 e 500 Km respectivamente  
DATUM HORIZONTAL: SAD 69

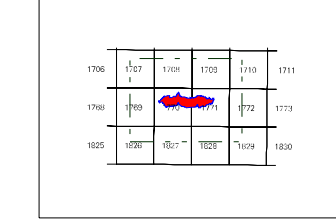
Este produto integra a coleção de mapas municipais gerados de forma semi-automatizada, a partir do conjunto das folhas do Mapeamento Sistemático Brasileiro produzidas pelo IBGE, DSG e outros, em formato raster e/ou vetorial e do Malha Municipal Digital do IBGE, com atualização proveniente de diversas fontes, sem tratamento pleno de integração e completude dos elementos cartográficos.

MINISTÉRIO DO PLANEJAMENTO, ORÇAMENTO E GESTÃO  
INSTITUTO BRASILEIRO DE GEOGRAFIA E ESTATÍSTICA  
A DIRETORIA DE GEOCENSIOS agradece a gentileza da comunicação de falhas ou omissões verificadas neste mapa.  
Av. Brasil, 15 671 - Parada de Lucas  
Rio de Janeiro-RJ - CEP 21.241-051  
©IBGE - DIREITOS DE REPRODUÇÃO RESERVADOS

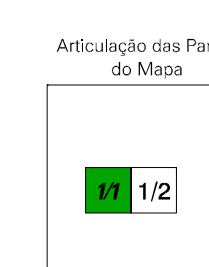
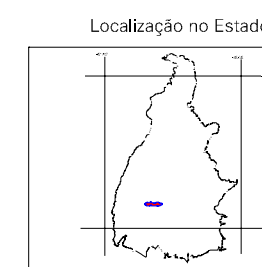
### Divisão Político-Administrativa

GEOCÓDIGO		NOME
Distrito	Subdistrito	
170625805		CRIXÁS DO TOCANTINS

### Localização do município no Mapeamento Sistemático



Fonte: Mapa Índice do Brasil - IBGE



### Crixás do Tocantins-TO

#### ASPECTOS FÍSICOS

Mesorregião:	OCIDENTAL DO TOCANTINS
Microrregião:	GURUPI
Altitude da Sede:	Área: 897,0 Km <sup>2</sup>
COORDENADAS DA SEDE	
Latitude: -11,100	E: 727306
Longitude: -48,919	N: 8722164
	MC
	51

#### CRONOLOGIA

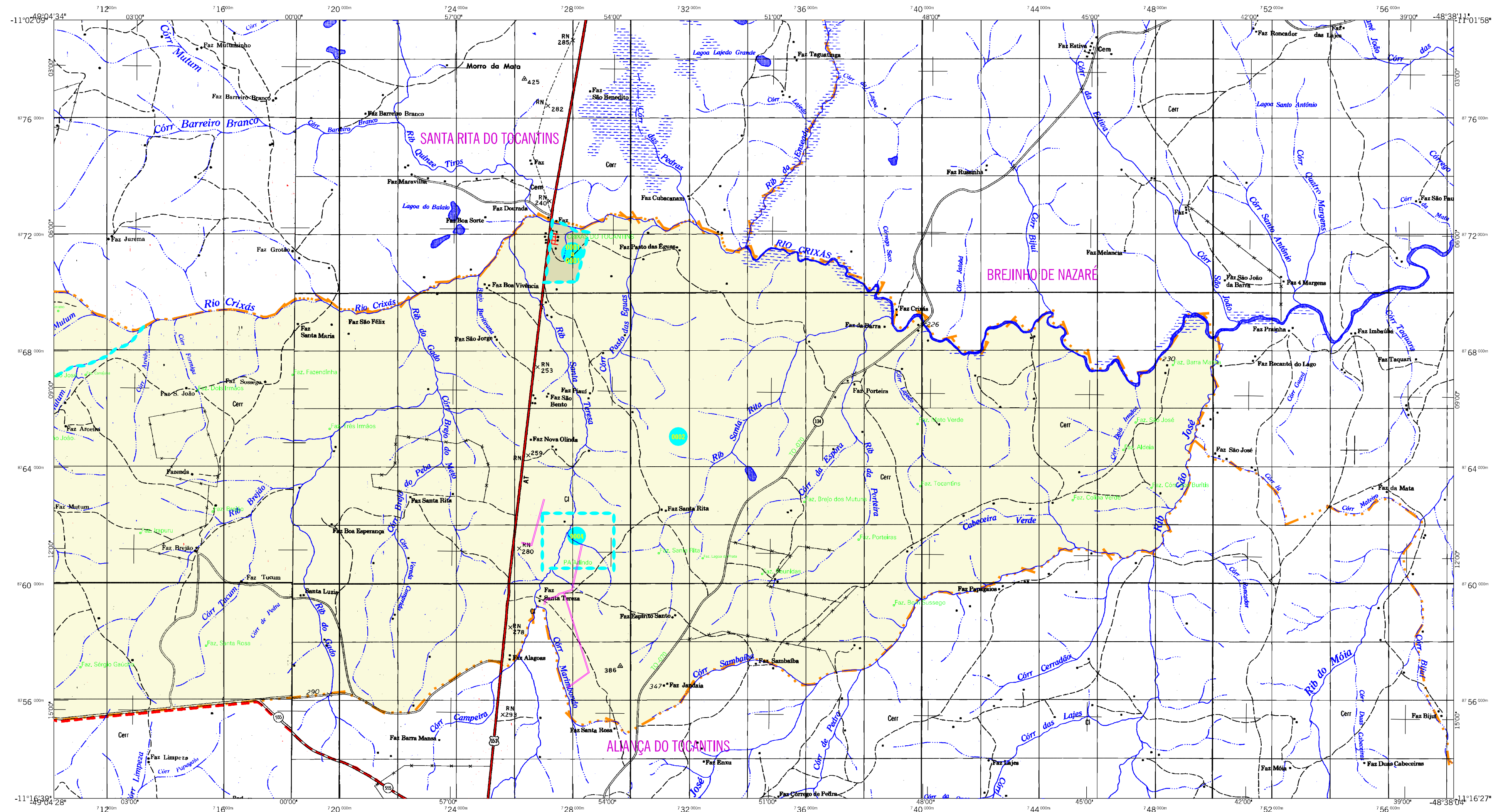
MALHA TERRITORIAL	2007
EDIÇÃO	05-09-2007
Informações relativas a documentação básica e atualização	Consultar Metadados

#### IMPLEMENTAÇÃO

Coordenação Técnica:	CCAR
Coordenação de Cartografia:	CCAR
Coordenação Temática:	CETE
Coordenação de Estruturas Territoriais:	CETE
Unidades Produtoras:	Unidades Estaduais do IBGE
Disseminação:	Centro de Documentação e Disseminação da Informação
	CDDI

ATUALIZAÇÕES CARTOGRÁFICAS  
COR MAGENTA - Levantamentos por GPS e/ou Imagens de Satélites  
COR VERDE - Lançamento aproximado sem comprovação cartográfica



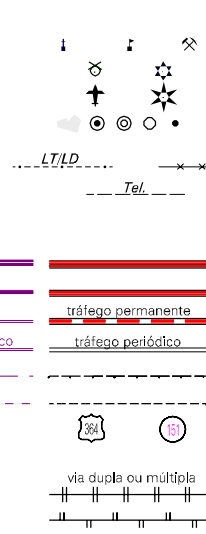


## MAPA MUNICIPAL ESTATÍSTICO

### ELEMENTOS PLANIMÉTRICOS

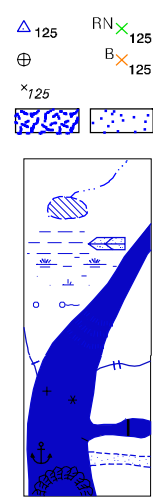
- Edificações**
- Igreja, Escola, Mina
  - Molho de vento, Molho de água
  - Campo de emergência, Farol
  - Localidades
- Linha transmissora de energia, Cerca**
- Linha telefônica
- Rodovias**
- auto-estrada pavimentada
  - sem pavimentação
  - sem pavimentação
  - trilho permanente
  - trilho periódico
  - caminho carroçável
  - trilha, caminho e picada
  - trilha, caminho e picada
  - prefeixo de estrada: federal, estadual
- Ferrovias**
- bitola larga
  - bitola estreita

### CONVENÇÕES CARTOGRÁFICAS



- ELEMENTOS ALTIMÉTRICOS**
- Ponto trigonométrico, Referência de nível
  - Ponto astronômico, Ponto barométrico
  - Cota comprovada
  - Superfície deformada, Areia

- ELEMENTOS DE HIDROGRAFIA**
- Curso d'água intermitente
  - Lago ou lagoa intermitente
  - Terreno sujeito a inundação, Salina
  - Brejo ou pântano
  - Poço (água), Nascente
  - Rápidos e cataratas grandes
  - Rápidos e cataratas
  - Rocha submersa e a descoberto
  - Molhe e represa; terra e alvenaria
  - Ancoradouro, Rio seco ou de aluvião
  - Recife rochoso



Convenções Temáticas			
Limites: Distrital			
Sub-Distrital			
Setor Censitário			
Identificação			
Distrito	Sub-Distrito	Sector Rural	Sector Urbano Aglomerado Rural
05	06	07	08

- LIMITES**
- internacional
  - interdistrital
  - intermunicipal
  - áreas especiais

Escala 1 : 100.000

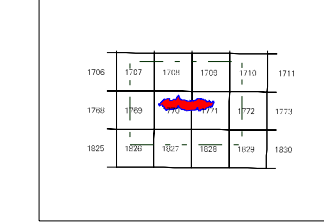
SISTEMA DE PROJEÇÃO UTM  
Origem da calibragem UTM: Equador e Meridiano 51 WGR.  
Adressadas as coordenadas de 10.000 e 500 Km respectivamente  
DATUM HORIZONTAL: SAD 69

Este produto integra a coleção de mapas municipais gerados de forma semi-automatizada, a partir do conjunto das folhas do Mapeamento Sistemático Brasileiro produzido pelo IBGE, DSG e outros, em formato raster e/ou vetorial e da Malha Municipal Digital do IBGE, com atualização proveniente de diversas fontes, sem tratamento pleno de integração e completude dos elementos cartográficos.

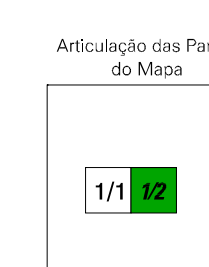
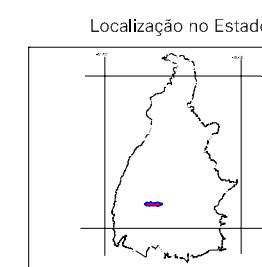
MINISTÉRIO DO PLANEJAMENTO, ORÇAMENTO E GESTÃO  
INSTITUTO BRASILEIRO DE GEOGRAFIA E ESTATÍSTICA  
A DIRETORIA DE GEOCIÊNCIAS agradece a gentileza da comunicação de falhas ou omissões verificadas neste mapa.  
Av. Brasil, 15 671 - Paróquia de Lucas  
Rio de Janeiro-RJ - CEP 21.241-051  
©IBGE - DIREITOS DE REPRODUÇÃO RESERVADOS

Divisão Político-Administrativa		
GEOCÓDIGO		NOME
Distrito	Subdistrito	
170625805		CRIXÁS DO TOCANTINS

Localização do município no Mapeamento Sistemático



Fonte: Mapa Índice do Brasil - IBGE



### Crixás do Tocantins-TO

ASPECTOS FÍSICOS	
Mesorregião: OCIDENTAL DO TOCANTINS	
Microrregião: GURUPI	
Altitude da Sede:	Área: 897,0 Km <sup>2</sup>
COORDENADAS DA SEDE	
Latitude: -11,100	E: 727306
Longitude: -48,919	N: 8772164
	MC 51
CRONOLOGIA	
MALHA TERRITORIAL	2007
EDIÇÃO	05-09-2007
Informações relativas a documentação básica e atualização	Consultar Metadados
IMPLEMENTAÇÃO	
Coordenação Técnica:	CCAR
Coordenação de Cartografia	
Coordenação Temática:	CETE
Coordenação de Estruturas Territoriais	
Unidades Produtoras:	Unidades Estaduais do IBGE
Disseminação:	Centro de Documentação e Disseminação da Informação
	CDDI