

## MAPA MUNICIPAL ESTATÍSTICO

### CONVENÇÕES CARTOGRÁFICAS

**ELEMENTOS PLANIMÉTRICOS**

- Edificações: Igreja, Escola, Mina, Molho de vento, Molho de água, Campo de emergência, Farol, Localidades
- Linha transmissora de energia, Cerca, Linha telefônica
- Rodovias: auto-estrada, pavimentada, sem pavimentação, caminho carroçável, trilha, caminho e picada, prefixo de estrada: federal, estadual
- Ferrovias: bitola larga, bitola estreita

**ELEMENTOS ALTIMÉTRICOS**

- Ponto trigonométrico, Referência de nível, Ponto astronômico, Ponto barométrico, Cota comprovada, Superfície deformada, Área

**ELEMENTOS DE HIDROGRAFIA**

- Cursos d'água intermitente, Lago ou lagoa intermitente, Terreno sujeito a inundação, Saffra, Brejo ou pantano, Poço (lagoal), Nascente, Rápidos e cascatas grandes, Rápidos e cascatas, Rocha submersa e a descoberto, Molho e represa: terra e alvenaria, Ancoradouro, Rio seco ou de aluvião, Recife rochoso

**CONVENÇÕES TEMÁTICAS**

Limites: Distrital	Sub-Distrital	Sector Censitário	Identificação
(Linha tracejada)	(Linha pontilhada)	(Linha contínua)	(Círculo colorido)
Distrito	Sub-Distrito	Sector	Sector Urbano
(Linha tracejada)	(Linha pontilhada)	(Linha contínua)	(Círculo colorido)
			Agglomerado Rural

**LIMITES**

- internacional
- interdistrital
- intermunicipal
- áreas especiais

**ATUALIZAÇÕES CARTOGRÁFICAS**

- COR MAGENTA - Levantamentos por GPS através de Imagens de Satélites
- COR VERDE - Lançamento aproximado sem comprovação cartográfica

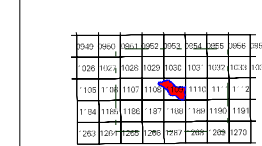
Escala 1 : 100.000

SISTEMA DE PRODUÇÃO UTM  
Origem da projeção: UTM: Equador e Meridiano 49 WVD.  
Análise das coordenadas de UTM e SRTM nos respectivos sistemas DATUM HORIZONTAL: SAD 69.  
Este produto integra a coleção de mapas municipais gerados de forma semi-automatizada, a partir dos dados dos Setores de Mapeamento, Sistema de Informações Geográficas do IBGE, DSE e outros, em formato raster em escala vetorial e de Malha Municipal Digital do IBGE, com atualização proveniente de diversas fontes, sem tratamento de relevo, triângulo e comprimento dos elementos cartográficos.

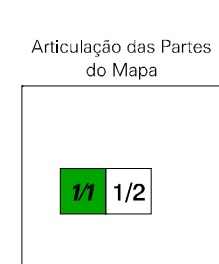
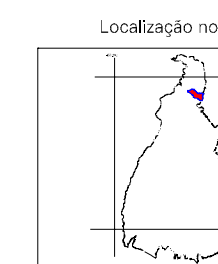
MINISTÉRIO DO PLANEJAMENTO, ORÇAMENTO E GESTÃO  
INSTITUTO BRASILEIRO DE GEOGRAFIA E ESTATÍSTICA  
A DIRETORIA DE GEOCENÓTIPO, INSCRIÇÃO E GERENCIAMENTO DA COMUNICAÇÃO DE DADOS E INFORMAÇÃO DO IBGE  
AV. Brasil, 15 871 - Parada de Luzes  
Rio de Janeiro - RJ - CEP 21.251-020  
©IBGE - DIRETORIA DE REPRODUÇÃO/REGISTROS

Divisão Político-Administrativa		NOME	
GEOCÓDIGO	Distrito / Subdistrito		
1706506	DARCINÓPOLIS		

Localização do município no Mapeamento Sistemático



Fonte: Mapa Índice do Brasil - IBGE



### Darcinópolis-TO

#### ASPECTOS FÍSICOS

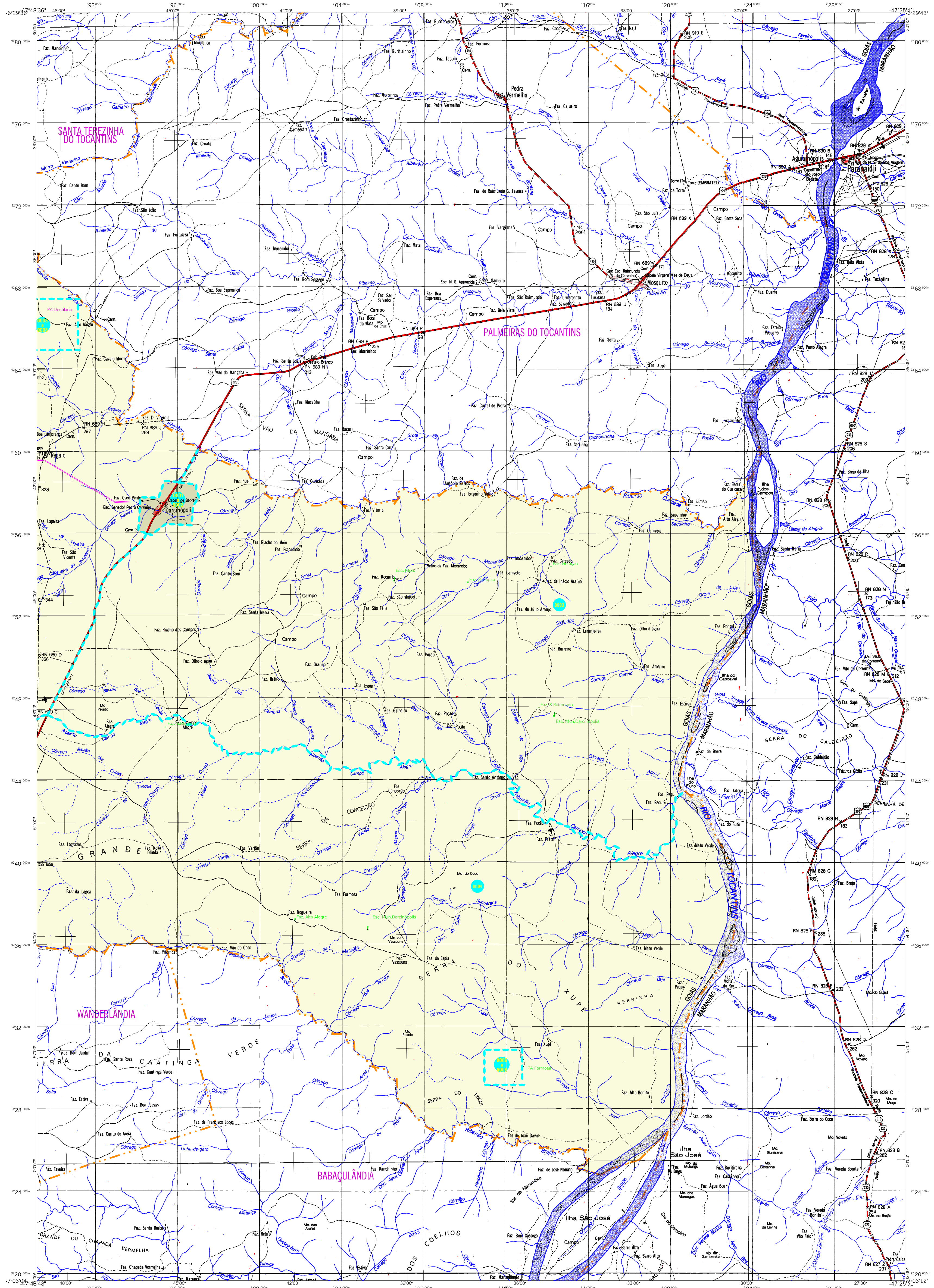
Microrregião: OCIDENTAL DO TOCANTINS	Área: 1641,7 Km <sup>2</sup>
Mesorregião: BRICO DO PARAGUAI	
Altitude da Sede: 194,86 m	
Coordenadas da Sede: 14° 13' S, 47° 13' W	
Coordenadas da Sede: 14° 13' S, 47° 13' W	
Coordenadas da Sede: 14° 13' S, 47° 13' W	

#### CRONOLOGIA

MAIHA TERRITORIAL	2007
EDICÃO	04/08/2007
Informações relativas à documentação básica e atualização	Consultar Metadados

#### IMPLEMENTAÇÃO

Coordenação Técnica:	Coordenação de Cartografia	CCAR
Coordenação Operacional:	Coordenação de Estatísticas Territoriais	CETE
Unidades Produtoras:	Unidades Estaduais do IBGE	
Disseminação:	Serviço de Documentação e Disseminação da Informação	CDI



### CONVENÇÕES CARTOGRÁFICAS

**ELEMENTOS PLANIMÉTRICOS**

- Edifícios: Igreja, Escola, Mina, Molho de vento, Molho de água, Campo de emergência, Farol, Localidades
- Linha transmissora de energia, Cerca, Linha telefônica
- Rodovias: auto-estrada pavimentada, sem pavimentação, caminho carroçável, trilha, caminho e pista, prefixo de estrada: federal, estadual
- Ferrovias: bitola larga, bitola estreita

**ELEMENTOS ALTIMÉTRICOS**

- Ponto trigonométrico, Referência de nível
- Ponto astronômico, Ponto barométrico
- Cota contornada
- Superfície deformada, Área

**ELEMENTOS DE HIDROGRAFIA**

- Curso d'água intermitente
- Lago ou lagoa intermitente
- Terreno sujeito a inundação: Safra, Brejo ou pantano
- Poço (lago), Nascente
- Rápidos e cascatas grandes
- Rápidos e cascatas
- Rocha submersa e a descoberto
- Molho e represa: terra e alvenaria
- Ancoradouro, Rio seco ou de aluvião
- Recife rochoso

**CONVENÇÕES TEMÁTICAS**

- Limites: Distrital, Sub-Distrital, Setor Conselheiro
- Identificação: Distrito, Sub-Distrito, Setor, Unidade Aglomerado Rural

**LIMITES**

- internacional
- interdistrital
- intermunicipal
- áreas especiais

**ATUALIZAÇÕES CARTOGRÁFICAS**

- COR MAGENTA - Levantamentos por GPS s/ou Imagens de Satélites
- COR VERDE - Lançamento aproximado sem comprovação cartográfica

### MAPA MUNICIPAL ESTATÍSTICO

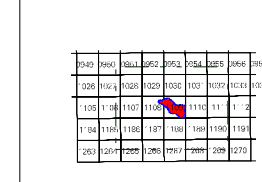
Escala 1 : 100.000

SISTEMA DE PRODUÇÃO UTM  
Origem da projeção: UTM; Equador e Meridiano de W.G.  
Acordo de projeção: UTM e SRS em respectivamente DATUM HORIZONTAL: SAD 69  
Este produto integra a coleção de mapas municipais gerados de forma semi-automatizada, a partir da produção dos Setores de Mapeamento Sistemático Realizado produzido pelo IBGE, DSE e outros, em formato raster em vetor e de Malha Municipal Digital do IBGE, com atualização proveniente de diversas fontes, sem tratamento de correção fotométrica e comprimento dos elementos cartográficos.

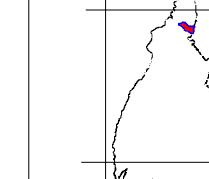
MINISTÉRIO DO PLANEJAMENTO, ORÇAMENTO E GESTÃO  
INSTITUTO BRASILEIRO DE GEOGRAFIA E ESTATÍSTICA  
A DIRETORIA DE GEOCENOSIS integra e gerencia a comunicação de dados de censos, pesquisas e levantamentos.  
Av. Brasil, 15 871 - Parada de Luz  
Rio de Janeiro - CEP 21.251-021  
©2012 - Direção de Reprodução/Respostas

Divisão Político-Administrativa		NOOME
GEOCÓDIGO	DARCI	DARCINÓPOLIS
Distrito / Subdistrito		
17065065		

Localização do município no Mapeamento Sistemático



Localização no Estado



Articulação das Partes do Mapa



### Darcinópolis-TO

#### ASPECTOS FÍSICOS

Microrregião: OCIDENTAL DO TOCANTINS	Área: 1641,7 Km²
Mesorregião: BRICO DO PARAGUAI	
Altitude da Sede:	
Latitude: -47,13	Longitude: -47,760
Coordenadas da Sede:	
E: 194866	N: 9057115
	45

#### CRONOLOGIA

MAIHA TERRITORIAL:	2007
EDICÃO:	04-08-2007
Informações relativas à documentação básica e atualização:	Consultar Metadados

#### IMPLEMENTAÇÃO

Coordenação Técnica:	CCAR
Coordenação Cartográfica:	CETE
Coordenação de Estudos Técnicos:	
Unidades Produtoras:	Unidades Estaduais do IBGE
Disseminação:	Serviço de Documentação e Disseminação da Informação (CDI)